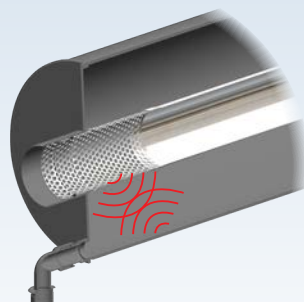
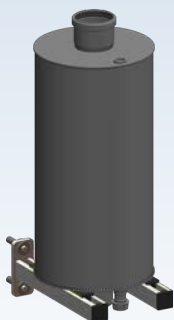
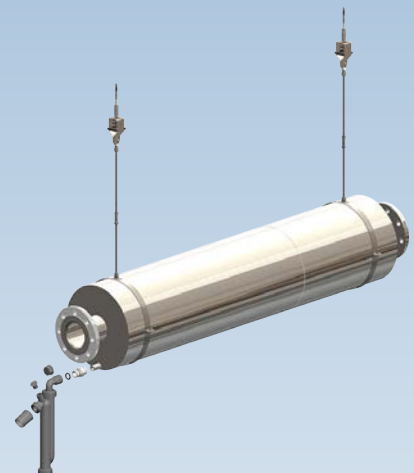
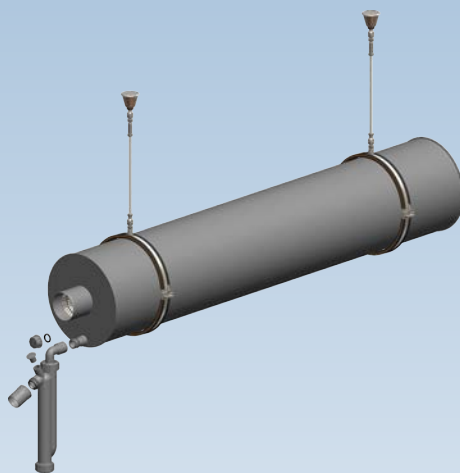
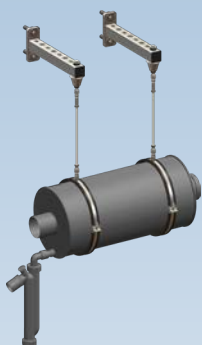


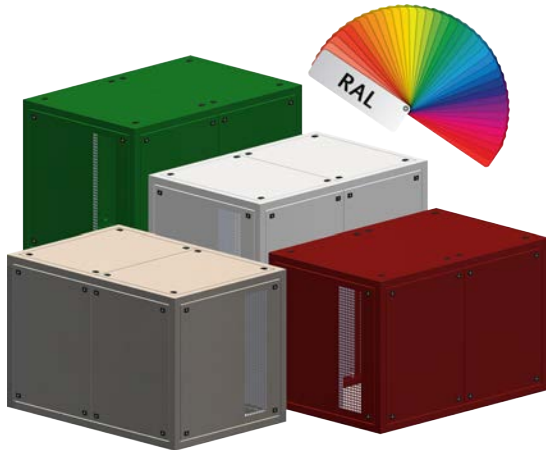
PREISLISTE 2023

SCHALLDÄMPFER UND ALLGEMEINES ZUBEHÖR

- für Gas- und Öl-Brennwertkessel
- für Blockheizkraftwerke (BHKW)
- für Zu- und Abluft-Führungen
- für kundenspezifische Anwendungen



NEUHEITEN



eSILENT

Schallhauben für Wärmepumpen, Klima- und Kälteanlagen

- bis zu -16 dB(A) Schallreduktion
- Schutz vor Vandalismus und Wetter
- hochwertige Materialien
- einfache Montage
- individuelle Fertigung
- auf Wunsch in RAL-Farbe nach Wahl

Weitere Infos im ↗ Prospekt
 Schallhauben
 Artikel-Nr. 10003130

Ihre Konditionen für Preisgruppen:

Preisgruppe 10	Preisgruppe 11	Preisgruppe 12	Preisgruppe 13	Preisgruppe 15

INHALTSVERZEICHNIS

ATEC | ABGASSYSTEME

	Seite
NEUHEITEN	2
ALLGEMEINE INFORMATIONEN	4
ANGEBOTSFORMULAR	5
SCHALLDÄMPFER-ÜBERSICHT	6
ABSORPTIONS-SCHALLDÄMPFER	7
KONZENTRISCHE ABSORPTIONS-SCHALLDÄMPFER	8
RESONANZ-SCHALLDÄMPFER	8
REFLEXIONS-SCHALLDÄMPFER + ZUBEHÖR	9
MÜNDUNGS-SCHALLDÄMPFER	9
ZU- UND ABLUFT-SCHALLDÄMPFER	9
BEFESTIGUNGSMATERIAL DECKE + WAND	10-11
STANDFÜßE	11
MANSCHETTEN	12
KASKADIERUNG	13
SIPHONS + ZUBEHÖR	14-15
SCHALLMESSUNGEN	16

ATEC - Immer die richtige Lösung

Einige Wissenschaftler sehen nach der Feinstaubbelastung als nächstes großes Umweltproblem den Lärm auf unsere Gesellschaft zukommen.

Auch das Umweltbundesamt schreibt am 13.03.2017 in einer Mitteilung, dass tieffrequentes Brummen aus Wärmepumpen oder Heizwerken immer mehr Bürger belästigt.

Weiter heißt es, dass Brummtöne-Phänomene als störend wahrgenommen werden - selbst wenn die gesetzlichen Grenzwerte eingehalten werden.

Als mittelständisches Unternehmen mit mehr als 50 Mitarbeitern stellt sich ATEC bereits heute diesen Herausforderungen und bietet mit seinem umfangreichen Schalldämpfer-Programm zahlreiche Lösungen für den Fachgroßhandel, die Erstausrüster (OEMs) und das Fachhandwerk an.

Es werden mit den verschiedenen Schalldämpfertechniken, wie Reflexion, Absorption und Resonanz,

selbst tiefe Frequenzen ab 40 Hertz erfolgreich gedämpft.

Selbstverständlich passen die Schalldämpfer zu allen ATEC-Abgassystemen. Es werden aber auch Schalldämpfer auf spezielle Kundenwünsche hin entwickelt.

- Unterstützung von der Idee bis zum Serienprodukt
- Schnelle Bearbeitungszeiten durch schlanke Hierarchien
- Werkzeug - fallende - Teile auch für Kleinserien

Auf den nächsten Seiten werden Sie die Leistungsfähigkeit, die Kreativität und die Produktlösungen der verschiedenen Schalldämpfer- und Zubehörvarianten überraschen.

ATEC - wir sind für Sie da!

Anwendungsmöglichkeiten:

- Brennwertkessel
- Blockheizkraftwerke (BHKW)
- Zu- und Abluft-Führungen
- Für sonstige kundenspezifische Anwendungen

Zulassungen:

CE 0036 CPD 91265-001 für Rohre, Muffen und Dichtungen

Werkstoff:

Polypropylen Kunststoff (PP) schwarz mit Dichtungen bis 120°C, BHKW bis 100°C und verschiedene Edelstahl-Systeme

Lieferzeit: für PP 5 bis 14 Tage

Auf Anfrage:

- Andere Nennweiten oder Abmessungen
- Spezielle Entwicklungen für u.a. Kessel- und Blockheizkraftwerkhersteller (OEMs)

Technische Datenblätter:

Abmessungen mit Einfügungsdämpfungen sowie Montageanleitungen im Download unter: www.atec-abgas.de/epaper/

Montageanleitungen und Zeichnungen:

im Download unter: www.atec-abgas.de/epaper/



Bitte beachten:

Die angegebenen Dämpfklassen beziehen sich jeweils auf annähernd die höchste Schallpegelminderung bei einer Einzelfrequenz und nicht auf die Reduzierung des Summenpegels!



Wir bitten um Zusendung folgender Unterlagen:

Absender:

_____ Stück Preisliste(n) ATEC Abgassysteme (10001471)

_____ Stück Preisliste(n) ATEC Schalldämpfer (10003680)

Angebot Schalldämpfer Auslegung Schalldämpfer

Postleitzahl und Einbauort der Feuerstätte: _____

Hersteller der Feuerstätte: _____ Typ: _____

Leistung in kW: _____ Abgastemperatur in °C: _____

Bei Blockheizkraftwerken:

Hersteller des Motors: _____ Typ: _____

Elektrische Leistung in kW: _____ Thermische Leistung in kW: _____

Zylinderanzahl: _____ Nenndrehzahl in U/min: _____ Abgastemperatur in °C: _____

Betriebsweise:

raumluftabhängig

raumluftunabhängig

Maximale Abmessungen des Schalldämpfers: Gesamtlänge in mm: _____ Außendurchmesser in mm: _____

Durchmesser Anschluss-Stutzen in mm: _____

Bei Reflexions-Schalldämpfern (RXS) zur Dämpfung tiefer Frequenzen bereits ab 40 Hz und Reduzierung der Pulsationen in der Abgasanlage:

Möglicher Druckverlust im RXS in Pa: _____  Freigabe der BHKW - Hersteller erforderlich!

Hersteller des vorhandenen Abgas-Systems: _____ Typ: _____

Gibt es Vorgaben bezüglich der Schallpegelminderung in dB(A)? ja nein

wenn ja, welche?: _____

Alternativ-Angebot gewünscht?

Siphon ja nein

Befestigungs-Set: ja nein

Datum: _____

Kunden-Kommission: _____

Kunden-Bestell-Nummer: _____

Zuständig: _____

Termin: _____

SCHALLDÄMPFER

ATEC | ABGASSYSTEME

■ Resonanz-Schalldämpfer aus PP

Die Resonanz-Schalldämpfer für Brennwertkessel und BHKW für tieffrequente Geräusche, dämpfen ca. 4 Terzfrequenzen mit kaum beachtenswertem Druckverlust (siehe Seite 8).

■ Reflexions-Schalldämpfer aus PP

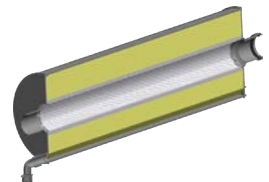
Reflexions-Schalldämpfer für Blockheizkraftwerke zur Minimierung der "Brummtoneffekte" / tieffrequenten Geräusche bereits ab 40 Hz, gleichzeitig breitbandige Dämpfung (siehe Seite 9). Erhöhten Druckverlust beachten!

Schnitt Reflexions-Schalldämpfer (schematisch)

Schnitt Resonanz-Schalldämpfer (schematisch)

■ Absorptions-Schalldämpfer aus PP

Dämpfung bei mittleren und hohen Frequenzen bei Brennwertkesseln und BHKW. Beste breitbandige Dämpfung als Kombination mit Resonanz- / oder Reflexions-Schalldämpfern (siehe Seite 7 und 8).



Schnitt Absorptions-Schalldämpfer (schematisch)

■ Befestigungs-Sets Decke

Verhinderung von Körperschall- und Vibrationsübertragungen auf das Gebäude (siehe Seite 10 und 11).

■ Siphon mit Kugel (siehe Seite 14).

■ Schienenkonsole-Sets Wand

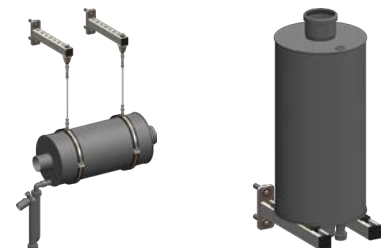
Verhinderung von Körperschall- und Vibrationsübertragungen auf das Gebäude für die waagerechte und senkrechte Schalldämpfer-Montage (siehe Seite 11).

■ Zu- und Abluft-Schalldämpfer

(siehe Seite 9).

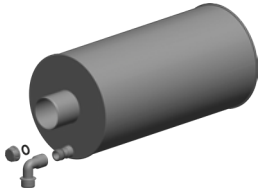
■ Kundenspezifische Entwicklungen

Entwicklungsfreiheit in Geometrie und Dämpfleistung, z.B. für Primär- und Sekundärschalldämpfer aus Edelstahl.

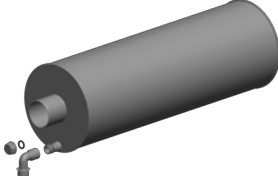


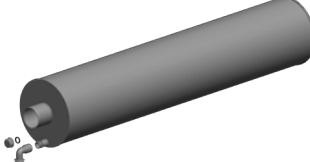

Abgasschalldämpfer aus Kunststoff für Brennwertkessel und BHKW

Für raumluftabhängige Betriebsweise

		DN 60	DN 80	DN 100	DN 110	DN 125
Absorptions-Schalldämpfer	Typ	ASD 05	ASD 15	ASD 25	ASD 35	ASD 45
		601353 €894	601354 €935	601355 €971	601356 €999	601357 €1021
	Außendurchmesser in mm:	250	250	250	250	250
	Nutzlänge in mm:	588	588	588	588	588
	Dämpfklasse in dB:	25	25	25	25	25


Schon mit den ASD-Schalldämpfern mit einer Nutzlänge von 588 mm reduziert man bei Brennwertkesseln den Abgas-Summenpegel um ca. 10 dB(A), was als eine Halbierung des empfundenen Lärms wahrgenommen wird.

		ASD 07	ASD 17	ASD 27	ASD 37	ASD 47
Absorptions-Schalldämpfer	Typ	601358 €1050	601359 €1094	601360 €1113	601361 €1135	601362 €1163
	Außendurchmesser in mm:	250	250	250	250	250
	Nutzlänge in mm:	838	838	838	838	838
	Dämpfklasse in dB:	30	30	30	30	30

		ASD 112	
Absorptions-Schalldämpfer	Typ	601372 €1561	Zum Einbau gibt es Hilfe in unseren Planungs- und Montaghinweisen ➔ Art-Nr. 10003459
	Außendurchmesser in mm:	250	
	Nutzlänge in mm:	1336	
	Dämpfklasse in dB:	40	

Abgasschalldämpfer aus Edelstahl für Brennwertkessel und BHKW

Für raumluftabhängige Betriebsweise

		DN 80	DN 80	DN 200
Absorptions-Schalldämpfer	Typ	ASD-FL 110	ASD-KL 110	ASD-KL 818
		601517 €2885	601510 €2790	601523 €10.753
	Außendurchmesser in mm:	300	300	600
	Nutzlänge in mm:	1220	1168	1960
	Dämpfklasse in dB:	25	25	25


ASD-FL: Abgasein- und austritt D80 mit Alu-Losflansch DIN 2642


ASD-KL: Absorptions-Schalldämpfer ASD-KL passend zum Edelstahl-Abgassystem Typ KL



LAS - Abgasschalldämpfer aus Kunststoff für Brennwertkessel und BHKW

Konzentrische Bauweise für raumluftunabhängige Betriebsweise
PP/Edelstahl, Außenmantel weiß pulverbeschichtet

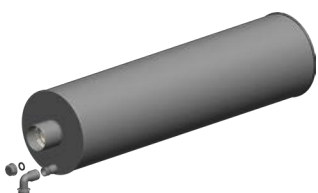
Absorptions-Schalldämpfer	Typ	DN 80/125	DN 80/125	DN 80/125
		ASD/TWIN 11	ASD/TWIN 12	ASD/TWIN 13
		601363 €1319	601364 €1405	601365 €1462
	Außendurchmesser in mm:	250	250	250
	Nutzlänge in mm:	466	716	966
	Dämpfklasse in dB:	15	20	25

Absorptions-Schalldämpfer	Typ	ASD/TWIN 16	ASD/TWIN 17
			601366 €1687
	Außendurchmesser in mm:	300	300
	Nutzlänge in mm:	728	980
	Dämpfklasse in dB:	25	30

Schon mit den ASD/TWIN 13 und ASD/TWIN 16-Schalldämpfern reduziert man bei Brennwertkesseln den Abgas-Summenpegel um ca. 10 dB(A), was als eine Halbierung des empfundenen Lärms wahrgenommen wird.


Resonanz-Schalldämpfer aus Kunststoff für Brennwertkessel und BHKW

Zur Reduzierung der Brummtöne über vier Terzfrequenzen zwischen 40 und 125 Hz bei geringem Druckverlust für raumluftabhängige Betriebsweise.

Resonanz-Schalldämpfer	Typ	DN 80	DN 80
		RSD 110	RSD 113
		601513 €891	601514 €1049
	Außendurchmesser in mm:	250	250
	Nutzlänge in mm:	1044	1378
	Dämpfungsbereich in Hz:	63-125	40-100
	Geringer Druckverlust ζ	0,1	0,2

Resonanz-Schalldämpfer aus Edelstahl für Brennwertkessel und BHKW

Für raumluftabhängige Betriebsweise

Resonanz-Schalldämpfer	Typ	DN 80
		RSD-FL 113
		601516 €3947
	Außendurchmesser in mm:	300
	Nutzlänge in mm:	1520
	Dämpfungsbereich in Hz:	50-160
	Geringer Druckverlust ζ	0,2

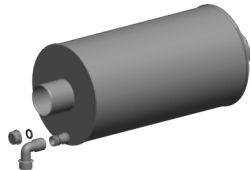
Abgasein- und austritt D80 mit Alu-Losflansch DIN 2642

Reflexions-Schalldämpfer aus Kunststoff für BHKW

! Freigabe der BHKW - Hersteller erforderlich!



Speziell zur Minimierung der „Brummtton-Effekte“, Dämpfung tiefer Frequenzen bereits ab 40 Hz und Reduzierung der Pulsationen in der Abgasanlage. Dämpfung breitbandig über alle Terzfrequenzen.

Für Hersteller bietet ATEC eine Grundlagen-Schallmessung im Terzspektrum zur Analyse der störenden Frequenzen mit entsprechendem Messprotokoll an. Dabei wird ebenfalls der Funktionsnachweis der Reflexions-Schalldämpfer an den entsprechenden Modulen geführt.

Reflexions-Schalldämpfer	Typ	DN 80	DN 80	DN 80
		RXS 154	RXS 184	RXS 186
		601368 €780	601369 €993	601370 €993
	Außendurchmesser in mm:	250	250	250
	Nutzlänge in mm:	558	913	913
	Dämpfungsbeginn in Hz:	ab 40	ab 40	ab 40


Erhöhten Druckverlust beachten!

Besonders effektiv in Kombination mit einem Absorptions-Schalldämpfer Typ ASD.

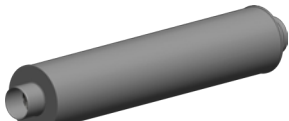
	DN 80	DN 80
Messrohr für Abgasdruckwächter ADW 	441647 €62	
Zur Verlegung des Druckmesspunktes in Strömungsrichtung hinter die Reflexions-Schalldämpfer		
Kondensatablauf mit Siphon inkl. Kugel DN 80 (M1) BHKW 		440324 €147
Technische Informationen für den Siphon siehe Seite 14, Artikel-Nr. 601330		
Zur Abführung des Kondensates in Strömungsrichtung hinter die Reflexions-Schalldämpfer montieren		

Mündungs-Schalldämpfer für Heizkessel

Auch für konzentrische Bauweise und raumluftunabhängige Betriebsweise

	DN 60	DN 80	DN 100	DN 110	DN 125	DN 160	DN 200	DN 250	
	Typ	MSD 03	MSD 13	MSD 23	MSD 33	MSD 43	MSD 84	MSD 94	
		180339 €105	181339 €119	182339 €116	183339 €127	184339 €153	186339 €163	188339 €289	189339 €375
	Länge in mm:	300	300	300	300	300	400	400	400
Dämpfklasse in dB:	5	5	5	5	5	5	5	5	

Absorptions-Schalldämpfer aus Kunststoff für die Zu- und Abluft von z.B. Blockheizkraftwerken

Zu- und Abluft-Schalldämpfer	Typ	DN 50	DN 100
		ZAS 5	ZAS 29
		601506 €753	601505 €558
	Nutzlänge in mm:	540	1032
	Dämpfungsklasse in dB:	15	30

ZUBEHÖR SCHALLDÄMPFER

ATEC | ABGASSYSTEME

Befestigungs-Sets für Schalldämpfer und Verbindungsleitungen

Zur Minimierung der Körperschall- und Vibrationsübertragungen auf die Gebäude und Schaffung der Ausdehnungsmöglichkeit für die Verbindungsleitungen.

D 250

Befestigungs-Set Decke (2 Stück) für Schalldämpfer, M8, verzinkt

hohe Schallreduzierung
bis zu 26 dB(A)



- (1) 2 x Schallschutzdübel
- (2) 2 x Stockschrauben
- (3) 2 x Schalldämmelemente
- (4) 4 x Pendelaufhänger
- (5) 4 x Gewindestangen 500 mm
- (6) 4 x Gewindemuffen
- (7) 4 x Kontermuttern
- (8) 2 x Rohrschellen D250 mit Schallschutzeinlage

601440
€ 215

D60 D80 D100 D110 D125 D160 D200 D250

Befestigungs-Set Decke für Verbindungsleitungen, M8, verzinkt

hohe Schallreduzierung
bis zu 26 dB(A)



- (1) 1 x Schallschutzdübel
- (2) 1 x Stockschraube
- (3) 1 x Schalldämmelement
- (4) 2 x Pendelaufhänger
- (5) 2 x Gewindestange 500 mm
- (6) 2 x Gewindemuffen
- (7) 2 x Kontermuttern
- (8) 1 x Rohrschelle mit Schallschutzeinlage

601450
€ 106

601451
€ 108

601452
€ 110

601453
€ 112

601454
€ 114

601455
€ 117

601456
€ 123

601457
€ 126



Schallschutzdübel



Stockschraube



Schalldämmelement



Pendelaufhänger



Gewindemuffe



Rohrschelle

Zum Einbau gibt es Hilfe in unseren
Planungs- und Montaghinweisen
➔ Art-Nr. 10003440



Schienenkonsolen für die Wandmontage von Schalldämpfern und Verbindungsleitungen

Zur Minimierung der Körperschall- und Vibrationsübertragungen auf die Gebäude.

Schienenkonsolen-Sets Wand für die waagerechte und senkrechte Schalldämpfer- und Verbindungsleitungen-Montage, verzinkt

Bei der waagerechten Montage in Kombination mit den Befestigungs-Sets Artikel-Nr. 601440 und 601450 bis 601457 (siehe Seite 10).

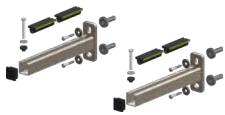
hohe Schallreduzierung
bis zu 26 dB(A)

Länge in mm:

601551[*] €144	601552 €184	601553 €201	601554 €228	601555 €259
-----------------------------------	-----------------------	-----------------------	-----------------------	-----------------------

160 320 480 640 800

^{*}) ohne Schienenprofile, nicht für senkrechte Montage geeignet



- (1) 2 x Schienenkonsolen
- (2) 4 x Schallschutzdübel
- (3) 4 x Sechskantholzschrauben
- (4) 4 x Unterlegscheiben 8,4 x 30
- (5) 2 x Abschlusskappen
- (6) 2 x Schalldämm-Scheiben (für waagerechte Montage)
- (7) 2 x Sechskantschrauben M8 x 60 (für waagerechte Montage)
- (8) 2 x Unterlegscheiben M8 x 24 (für waagerechte Montage)
- (9) 4 x Schienenprofile (für senkrechte Montage)



Einbaubeispiel
waagrecht



Einbaubeispiel
senkrecht



Schallschutzdübel



Sechskantholzschraube



Abschlusskappe



Schalldämm-Scheibe



Sechskantschraube



Schienenprofil

Standfuß für Schalldämpfer mit Außendurchmesser 250 mm

zur senkrechten Aufstellung, schallentkoppelt



Höhenverstellbar:
Innendurchmesser Ring:

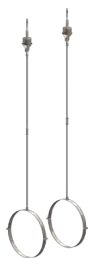
440294
€850

von 100 bis 950 mm
252 mm

D 300

Befestigungs-Set D300 Decke mit Federhänger (2 Stück) für Edelstahl-Schalldämpfer, verzinkt

wirksame Schwingungsisolierung schon bei tiefen Frequenzen ab 40 Hz



- ← Hochleistungsanker BZ, M8, verzinkt mit Mutter und Unterlegscheibe
- ← Reduziermuffe M6/M8 verzinkt
- ← Kontermutter M6
- ← Federhänger
- ← Sechskantschraube M5, Mutter M5, Unterlegscheibe
- ← Blattmutter M8 verzinkt
- ← Kontermuttern

Zum Einbau gibt es Hilfe in unseren Planungs- und Montaghinweisen
➔ Art-Nr. 10003468

601468
€273



ALLGEMEINES ZUBEHÖR

ATEC | ABGASSYSTEME

Kraftschluss-Manschetten

Zum einfachen Anschluss unterschiedlicher Durchmesser bis zu 43 mm von z.B. PP-Rohren an Kesselstutzen, Edelstahl-Schalldämpfer oder Edelstahl-Rohre, für Brennwertanlagen geeignet. Darüber hinaus können mit den Kraftschluss-Manschetten alle runden Rohrverbindungen dauerhaft und dicht im Indoor- und Outdoorbereich verbunden werden.

Kraftschluss-Manschette



	601421 € 105	601422 € 127	601423 € 138	601424 € 171	601425 € 193	601426 € 275	601427 € 319
Spannbereich in mm:	40-65	50 - 80	75-110	100-133	123-161	160 - 192	183 - 226
Gesamtlänge in mm:	85	85	85	130	130	130	130
Nutzlänge in mm:	0	0	0	0	0	0	0

Temperaturbeständig bis 120°C
Überdruckdicht bis 150.000 Pa = 1,5 bar

Weitere Hinweise finden Sie in unserem Flyer Kraftschluss-Manschette
➔ Art-Nr. 10003123



Zum Einbau gibt es Hilfe in unseren Planungs- und Montaghinweisen
➔ Art-Nr. 10003423



Anschlussmanschetten

Zum einfachen Anschluss unterschiedlicher Durchmesser bis zu 10 mm von z.B. PP-Rohren an Kesselstutzen, Edelstahl-Schalldämpfer oder Edelstahl-Rohre, für Brennwertanlagen geeignet.

DN 250

Anschlussmanschette, Spannband aus Edelstahl rostfrei



	601346 € 409
Spannbereich in mm	244-255
Nutzlänge in mm:	10
Gesamtlänge in mm:	90

Temperaturbeständig bis 120°C
Überdruckdicht bis 200Pa


Zum Einbau gibt es Hilfe in unseren Planungs- und Montaghinweisen
➔ Art-Nr. 10003443





Abgaskaskadierung

ATEC Abgaskaskadierung von Blockheizkraftwerken und Brennwertkesseln bis 1 MW nach allgemeiner bauaufsichtlicher Zulassung/Allgemeine Bauartgenehmigung [↗ Nr. Z-7.1-3538](#)

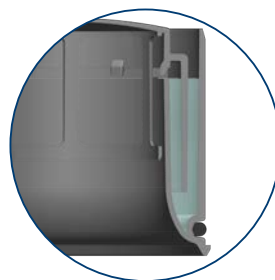
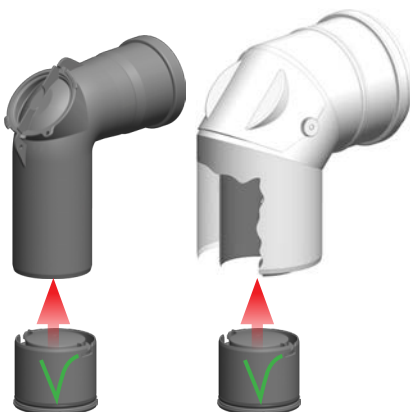


	DN 80	DN 100	DN 110	DN 125	DN 160	DN 200	DN 250
Abgasdruckwächter-ADW-Set 50 Pa							
		601613 €449	601614 €448	601615 €613	601616 €637	601617 €663	601618 €686

	DN 80/125	DN 110/160
Abgasdruckwächter-ADW-Set 50 Pa		
	601619 €1027	601620 €1239

	DN 80	DN 100	DN 110	DN 125	DN 160	DN 200	DN 250
Rückstromsicherung							
	601622 €83	601623 €500	601624 €514	601625 €539	601626 €615	601627 €835	

ab DN 100



Schnitt durch den integrierten Siphon

Weitere Hinweise finden Sie in unserem Flyer Rückstromsicherung [↗ Art-Nr. 10003143](#)



Zum Einbau gibt es Hilfe in unseren Planungs- und Montaghinweisen [↗ Art-Nr. 440743](#)



Siphons

Für den Anschluss an verschiedene Kondensatabläufe

alle DN

Siphon unverlierbar, da Schraubgewinde



Gesamtlänge in mm:
Sperrwasserhöhe in mm:
Differenzdruck in Pa:
Eintritt in mm:
Austritt in mm:

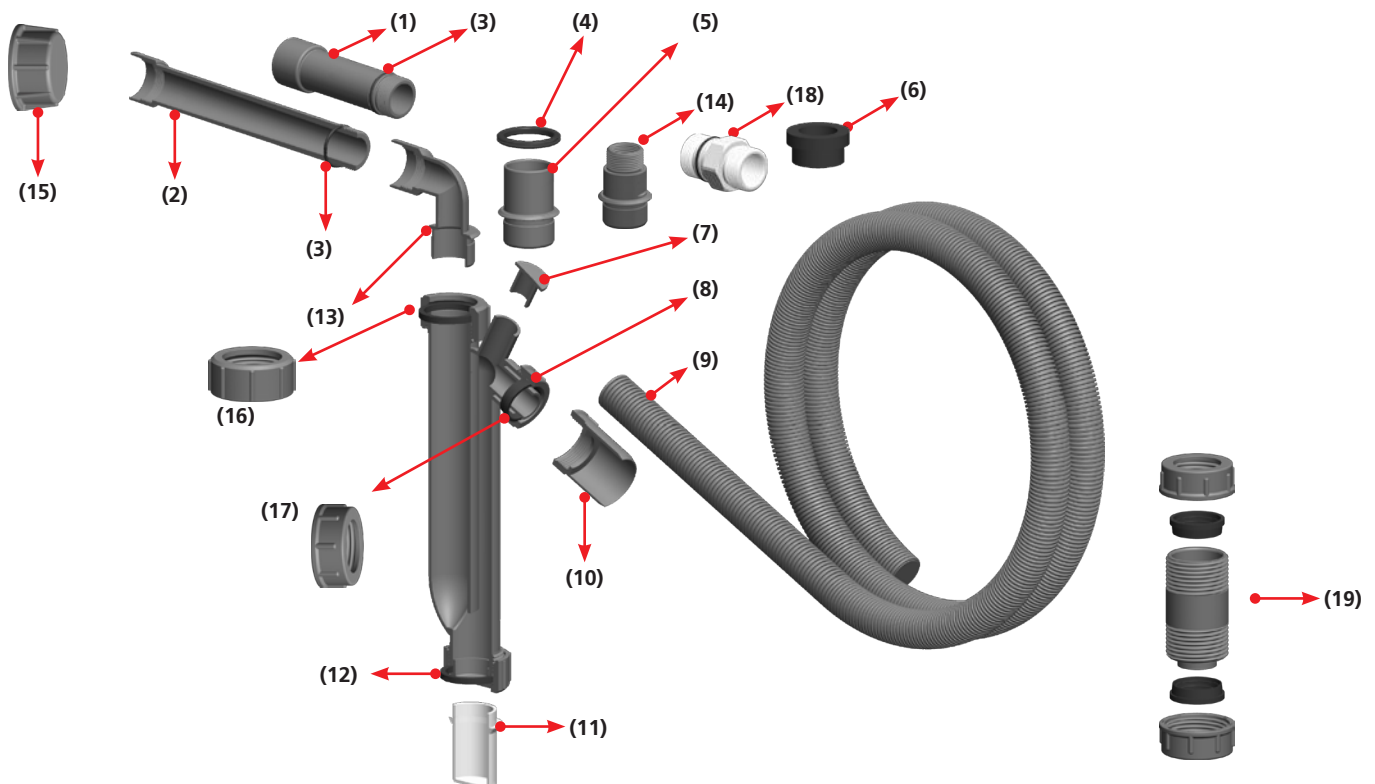
	169916 €20	169914 €20	601321 €22	440145 €28	601324 €38	601325 €47
			transparent			
	180	245	245	295	315	400
	90	150	150	200	220	280
	883	1471	1471	1961	2157	2745
	32	32	32	32	32	32
	21	21	21	21	21	21



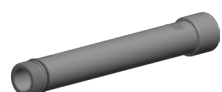


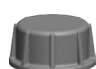




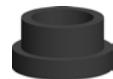








Siphon mit integrierter Rückschlagkugel unverlierbar, da Schraubgewinde, Kugel verhindert den Austritt von Abgasen in die Kanalisation bei Druckstößen z.B. von BHKWs



Gesamtlänge in mm:
Sperrwasserhöhe in mm:
Differenzdruck in Pa:
Eintritt in mm:
Austritt in mm:

	601326 €71	601328 €71	601329 €75	601330 €81	601332 €98
			transparent		
	180	245	245	295	315
	90	150	150	200	220
	883	1471	1471	1961	2157
	32	32	32	32	32
	21	21	21	21	21



<p>(1) Verlängerung 100 mm G 3/4" AG mit O-Ring</p>  <p>601334 €18</p>	<p>(13) 87°-Siphonanschluss für Kondensatablauf</p>  <p>601349 €21</p>
<p>(2) Verlängerung 200 mm G 3/4" AG mit O-Ring</p>  <p>601335 €19</p>	<p>(14) Schraubstutzen gerade IG 1/2" - AG 3/4"</p>  <p>169077 €5</p>
<p>(3) O-Ring D22,0 x 2,0 mm EPDM</p>  <p>169042 €4</p>	<p>(15) Verschlusskappe G 3/4"</p>  <p>169977 €10</p>
<p>(4) Rohrtülle 31/34 PC Dichtung zwischen Zuluft und Siphonhülse</p>  <p>161452 €7</p>	<p>(16) Mutter 1 1/4 für Siphon, grau</p>  <p>169043 €7</p>
<p>(5) Schraubstutzen gerade IG 3/4" für Siphon 1 1/4"</p>  <p>169040 €4</p>	<p>(17) Mutter mit Ansatz 1" RAL 7021</p>  <p>169970 €2</p>
<p>(6) Dichtung für Siphon Da 32 x di 25 mm Quetschdichtung für Kondensatrohre D25</p>  <p>161385 €7</p>	<p>(18) Gewindeübergang G 3/4 AG x G 3/4 AG + G 1/2 IG Material PTFE bis 160°C</p>  <p>440819 €29</p>
<p>(7) Siphon Stopfen D 17 für Füllstutzen</p>  <p>440056 €5</p>	<p>(19) Kupplung Kondensatschlauch G 1"</p>  <p>179981 €13</p>
<p>(8) Dichtung 1" für Siphon Schlauchanschluss</p>  <p>169984 €2</p>	
<p>(9) 1,5m Kondensatschlauch 21/25 mm</p>  <p>609913 €9</p>	
<p>(10) Siphon Ablaufstück G1" IG x D40 Für Kanalanschluss D40 mit HT-Rohr</p>  <p>440146 €4</p>	
<p>(11) Schmutzkorb für Siphon, transluzent</p>  <p>169051 €6</p>	
<p>(12) Dichtung für Siphon da 38 x di 32 x s 4 mm Originaltyp</p>  <p>161378 €5</p>	

Alle hier verwendeten Gewinde entsprechen Withworth Rohrgewinde BSP (British Standard Pipe), ISO 228 (DIN 259).

SCHALLMESSUNGEN

ATEC | ABGASSYSTEME

Die professionellste und sicherste Art ein Schallproblem, ausgehend von einem Wärmereizeuger, in den Griff zu bekommen.

Bei Geräuschproblemen im Gebäude bei Bewohnern oder in der Nachbarschaft.

Durchführung von umfangreichen Schallmessungen zur Analyse und Lösungsfindung bei Schallproblemen.



Brüel & Kjær 
BEYOND MEASURE

Bildnachweis
Haus: © kiono/ stock.adobe.com
Schallmessgerät: Brüel & Kjær

Schallpegelmessgerät der höchsten Genauigkeitsklasse 1

Messungen im erforderlichen Terzspektrum

Auslegung der Schalldämpfer anhand des Schallspektrums

Schallmessung mit Gerätetyp Brüel & Kjær

440761
€ 750

Preis für Schallmessungen netto zzgl. MwSt.
Nur direkt bei ATEC bestellbar!

Unser Hauptprogramm finden Sie in der jeweils aktuellen ATEC Preisliste, z.B. im Internet: pl.atec-abgas.de

