

ZUKUNFTSHAUS

DAS HAUS FÜR IHRE ZUKUNFT



Gemeinsam Werte schaffen.



04 - 05	BAUEN mit BACHL
06 - 07	Entspannt zum neuen GRUNDSTÜCK
09 - 10	Willkommen im EIGENEN ZUHAUSE
10 - 11	MASSIVBAUWEISE lohnt sich
12 - 13	10 Gründe für ein BACHL ZUKUNFTSHAUS
PLANUNGSBEISPIELE	
14 - 15	Haus HOFLEITEN
16 - 17	Haus KOHLBACH
18 - 19	Haus FALKENBACH
20 - 21	Haus HASELBACH
BASISPAKET Classic	
22 - 23	AUSSTATTUNGSPAKETE nach Maß
24 - 25	WANDAUFBAUTEN
26 - 27	



**INDIVIDUELL GEPLANT
UND TECHNISCH
HOCHWERTIG UMGESETZT
DURCH EIN
HANDWERKLICH
PERFEKTES TEAM**



Massiv



Individuell



Schlüsselfertig

Bauen mit BACHL von der Idee bis zur Schlüsselübergabe

BACHL Zukunftshaus bietet Ihnen Ihr Eigenheim mit Wohlfühlgarantie. Wählen Sie aus einer breiten Auswahl an schlüsselfertigen sowie optimierten Haustypen verschiedener Baustile. Auf Wunsch planen wir Ihr Haus ganz nach Ihren individuellen Vorstellungen, denn bei Ihrem Traumhaus sollten Sie keine Kompromisse eingehen. Unterschiedliche Ausstattungspakete gestatten eine passgenaue Planung, Anpassung und Umsetzung des Zukunftshauses an Ihre Bedürfnisse. Ob energieeffizient, High-Tech, barrierefrei, das Plus an Sicherheit oder allergikergerecht: Sie entscheiden, wir setzen um – mit dem Fokus auf Wohnqualität und Komfort.

A photograph of two young girls running happily in a grassy field at sunset. The girl on the left has pigtails and is wearing a denim jacket over a white t-shirt and light blue jeans. The girl on the right is wearing a red and white striped shirt, blue jeans, and a straw hat. They are holding hands and running towards the camera. The background is a bright, hazy sky with the sun low on the horizon, creating a warm, golden light. The overall mood is joyful and carefree.

Entspannt zum neuen **GRUNDSTÜCK**

Ob mitten im Grünen oder in der Stadt: Am Anfang eines jeden Hausbaus steht das Grundstück. Mit uns bleiben Sie bei der Grundstücksvermittlung entspannt. Wir sind der richtige Partner an Ihrer Seite und unterstützen Sie nach Wunsch bereits bei der Suche nach dem perfekten Grundstück.

Willkommen im EIGENEN ZUHAUSE

Die Freude am Eigenheim beginnt mit dem Bau. BACHL erfüllt Ihre Träume von den eigenen vier Wänden. Ihr Eigenheim wird je nach Leistungsumfang sowie der gemeinsamen Bauphasenplanung innerhalb kürzester Bauzeiten errichtet. Jeder Bauabschnitt wird dabei von eigenen Bauleitern begleitet. Sie behalten zu jeder Zeit Übersicht über den Baufortschritt.



Ambiente zum Wohlfühlen.

Nach Vereinbarung sind Festpreise garantiert. Während der gesamten Planungs- und Bauphase können Sie sowohl auf eine qualifizierte als auch objektive Beratung bauen. Schlüsselfertiges Bauen bei BACHL heißt: „all inclusive“ von der Planung bis zur Übergabe – begleitet und geprüft von sachkundigen Bauleitern.

Zu unseren Leistungen zählen unter anderem fundierte Eingabe-, Werk- und Detailplanung, statische Berechnungen, energetische Beratung sowie baubegleitende Qualitätssicherung.



MASSIVBAUWEISE LOHNT SICH

Der Massivbau steht wie keine andere Bauweise für Wertstabilität, Individualität und Langlebigkeit.

Die Entscheidung für den Massivbau schont, dank der hervorragenden Wärmespeicherfähigkeit, eigene finanzielle Ressourcen und die Umwelt. Nicht nur die sehr gute Schall- und Wärmedämmung ist ein entscheidender Vorteil des Massivbaus: In den Sommermonaten kann die Hitze nur langsam in das Innere vordringen, im Winter hingegen speichern die Wände die Heizwärme, so dass ein Auskühlen des Eigenheims vermieden wird.

ZUVERLÄSSIGKEIT UND VERTRAUEN SIND DIE GRUNDSTEINE FÜR DAS GROSSE GANZE.

10 Gründe für ein BACHL ZUKUNFTSHAUS



1. Festpreisgarantie

Wir bieten Ihnen finanzielle Planungssicherheit. Sie erhalten ein verbindliches Angebot, abgestimmt auf Ihre individuellen Ausstattungsdetails und dem gewünschten Leistungsumfang. Gern können Sie nach Wunsch Eigenleistungen einbringen. Auch die Zahlungsmodalitäten sind fair: Diese erfolgen immer nach Baufortschritt – Sie zahlen nicht im Voraus.



2. Individuelle Architekturplanung und Bauherrenbetreuung

Das BACHL Zukunftshaus lässt Platz für individuelle Freiheiten. Lassen Sie konkrete Ideen und Raumgestaltungswünsche bei der Planung einfließen. Natürlich berücksichtigen wir alles, was Ihnen wichtig ist.



3. Energieberatung (KfW-Antrag) und Fachplanung (Statik und Brandschutz)

Unsere Energieberater planen nachhaltig den Energiebedarf Ihres neuen Eigenheims und beraten Sie zu möglichen Fördermaßnahmen. Ebenso erhalten Sie von uns ein detailliertes Statik- und Brandschutzkonzept.



4. Bauüberwachung und Baustellenkoordination

Kompetenz und Beratung aus einer Hand: Wir planen, koordinieren und realisieren sämtliche Gewerke für Sie. Ein Bauleiter überwacht alle Bauphasen und steht Ihnen bei Fragen als Ansprechpartner sowie für Baustellentermine zur Verfügung.



5. Kurze Bauzeit mit Termingarantie

Der Einzug kommt schneller als gedacht: Von Vertragsabschluss über Baugenehmigung bis zur Fertigstellung dauert es oft nur ca. acht bis zehn Monate. Je nach Größe des Hauses und der gewählten Ausbaustufe beträgt die reine Bauzeit in der Regel drei bis vier Monate. Die rasche Bauweise spart Geld, denn sie verringert bspw. die Zeit der Mehrfachbelastung durch Miet- und Finanzierungszahlungen.



10. Energieeffiziente Projektplanung inkl. Haustechnik

Um Ihr Eigenheim zukunftsfähig zu gestalten, erarbeiten wir gemeinsam mit unseren Fachberatern und Ausführungspartnern für Sie ein maßgeschneidertes Energiekonzept, basierend auf einer entsprechenden Auswahl geeigneter Baumaterialien sowie einer durchdachten Planung der Haustechnik. Dadurch sind bereits durch einzelne kleinere energetische Maßnahmen nachhaltige Effekte und attraktive Einsparpotenziale zu erreichen.



9. Gesundheit/Baubiologie

Bereits von der Planung an kümmert sich unsere baubiologische Fachberatung um Ihre Fragen zur Wohngesundheit und beantwortet diese mit fundierten Fachwissen.



8. Sicherheitspaket

Um Ihnen sowohl vor als auch während der Bauphasen größtmögliche Sicherheit zu bieten, kümmern wir uns um alle Belange rund um die Baustelle wie bspw. Bauherrenhaftpflichtversicherung und Sicherheitskoordination.



7. Hoher Standard in Bauausführung und hochwertige Baustoffe

Bei der Realisierung Ihres Wohnhauses werden ausschließlich hochwertige sowie schadstoffgeprüfte Baustoffe verwendet. Ihr Zukunftshaus-Team garantiert einen hohen qualitativen Ausführungsstandard.



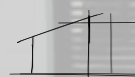
6. Bauen mit Handwerkern aus der Region

Neben unseren eigenen Mitarbeitern der unterschiedlichsten Gewerke arbeiten wir seit vielen Jahren Hand in Hand mit zuverlässigen Handwerksbetrieben aus der Region zusammen. Somit gewährleisten wir ein kompetentes Projektteam, das auf Ihre Hausbauwünsche zugeschnitten ist.

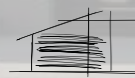


PLANUNGSBEISPIEL

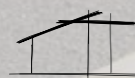
HAUS HOFLEITEN



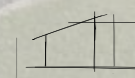
Hausart
Einfamilienhaus



Wohnfläche
ca. 197 m²

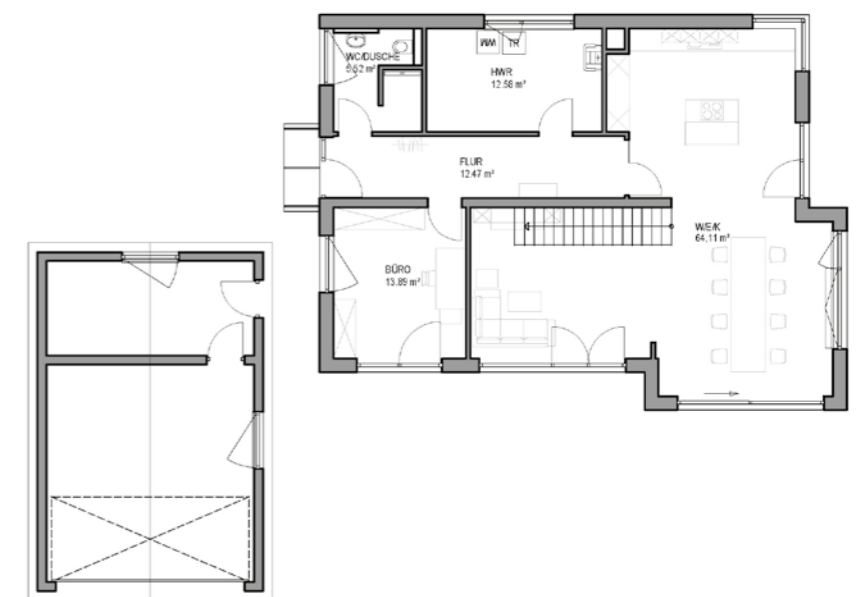


Dachform
versetztes Pultdach 17°

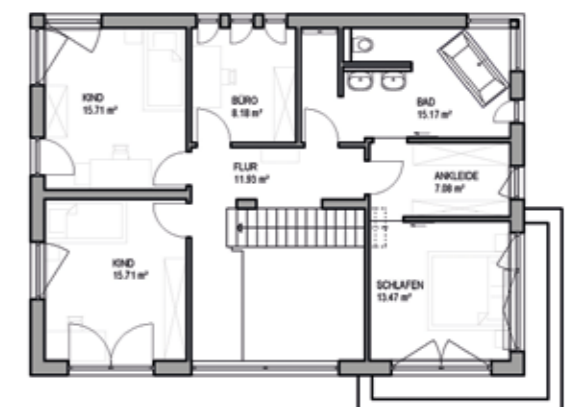


Hausmaße
14,0 x 10,5 m (ohne Garage)

Grundriss EG



Grundriss OG



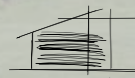


PLANUNGSBEISPIEL

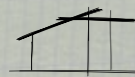
HAUS KOHLBACH



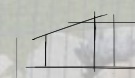
Hausart
Einfamilienhaus



Wohnfläche
ca. 160 m²

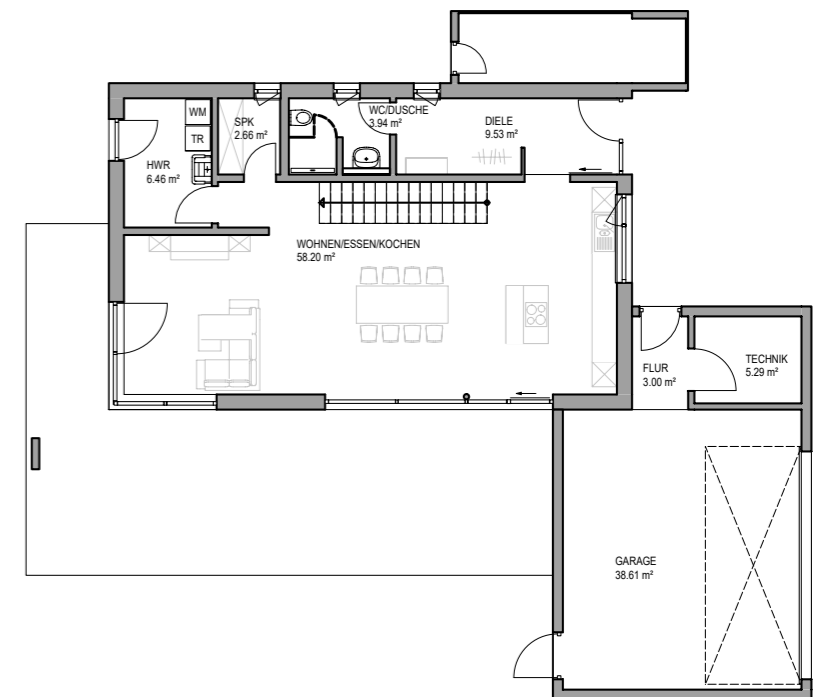


Dachform
Pultdach 12°

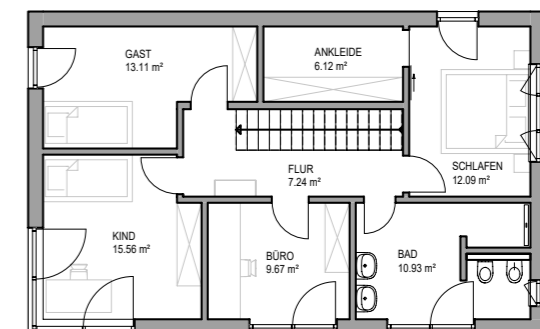


Hausmaße
12,9 x 8,1 m (ohne Garage)

Grundriss EG



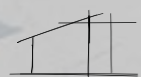
Grundriss OG



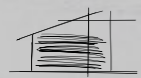


PLANUNGSBEISPIEL

HAUS FALKENBACH



Hausart
Einfamilienhaus



Wohnfläche
ca. 108 m²

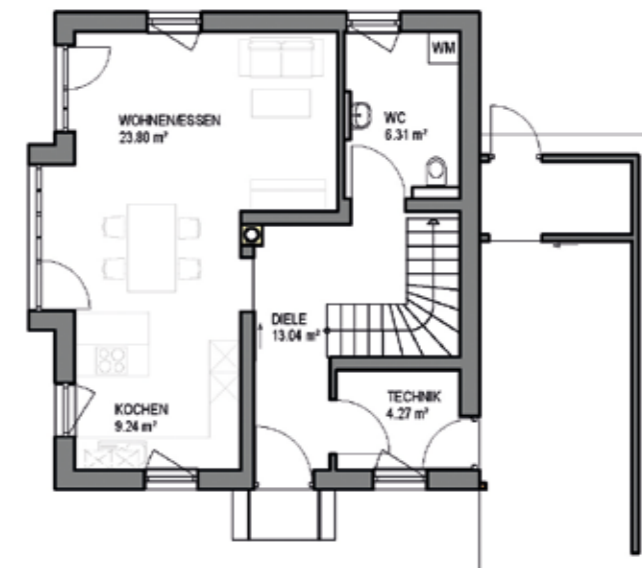


Dachform
Satteldach 24°

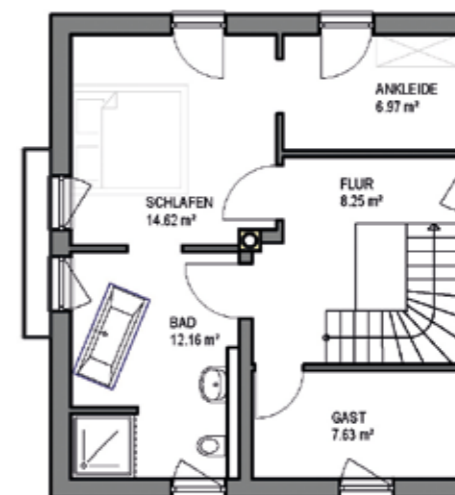


Hausmaße
9,0 x 8,5 m (ohne Garage)

Grundriss EG



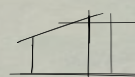
Grundriss OG



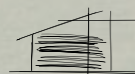


PLANUNGSBEISPIEL

HAUS HASELBACH



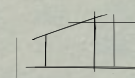
Hausart
Bungalow



Wohnfläche
ca. 128 m²



Dachform
Walmdach 20°



Hausmaße
15,4 x 13,5 m (ohne Garage)

Grundriss EG



EIGENHEIM BASIC

auf diese Leistungen können Sie bauen

Baustelleneinrichtung

- Einrichten und Räumen der Baustelle
- Bereitstellen aller notwendigen Geräte und Maschinen
- Herstellen der Bauwasser- und Baustromanschlüsse auf dem Baugrundstück
- Herstellen des Schnurgerüsts

Erdarbeiten

- Humusabtrag über Gebäudeaußenmaß
- Baugruben- und Fundamentaushub sowie Hinterfüllung
- Verlegen der Kanalgrundleitungen unter der Bodenplatte

Fundamente/Bodenplatte

- Herstellen der Bodenplatte mit Streifenfundamenten oder in verstärkter Ausführung
- Gründen der Fundamente nach individuellen statischen Erfordernissen
- Herstellen der Fundamenterdung
- Bewehrung der Bodenplatte mit ausgewählten Stahlmatten
- vollflächige Abdichtung der Bodenplattenoberseite gegen aufsteigende Feuchtigkeit

Kellerwände mit Erdkontakt

- je nach Statik aus Stahlbeton, Stahlbetonfertigteilen oder Kellerziegeln (HLZ)
- Feuchteabdichtung in Sockel- und erdberührenden Bereichen
- Herstellen einer gebäudeschützenden Noppenbahnschicht sowie einer wasserabführenden Drainageringleitung mit Spül- und Kontrollschächten

Innenwände (nicht tragend)

- aus Hochloch-Ziegel in Massivbauweise für guten Schall- und Wärmeschutz
- alternative Umsetzung auf Wunsch mit Gipskartonplatten in Ständerbauweise, beidseitig doppelt beplankt und innenliegend mit Schalldämmeinlage für guten Schallschutz
- Innenputz in den Wohnräumen mit Gipskalk
- Innenputz in Nass- und Kellerräumen mit Kalkzement



Außenwände

- aus Hochloch-Planziegel (auch tragende Innenwände)
- Speicherung von Wärme innerhalb der Hochloch-Ziegel
- Außenputzaufbau aus Grundputz, Gewebeschicht und Edelputz
- Wände gestrichen mit weißer Silikatfarbe
- Effekt der beschriebenen Bauweise: Pufferung der Luftfeuchtigkeitsschwankungen in den üblichen Wohnräumen und somit Entfall von Dampfbremsen oder -sperrern
- wärmebrückenfreie Verarbeitung aller verwendeten Baustoffe

Dachstuhl

- Fertigung der Holzkonstruktion aus kammergetrocknetem Nadelholz
- Ausführung des Unterdachs mit Schalung
- wärmebrückenfreie und luftdichte Montage nach GEG, EnEV und DIN
- Dachfenstereinbau entsprechend der vorherigen Planung

Dacheindeckung

- Verlegung von Dachziegelsteinen auf Dach- und Konterlattung
- andere Eindeckungen sowie farbige Engobierungen sind möglich
- Ausführung von Wandanschlussblechen, Regenrinnen und Fallrohren in Titanzink
- andere Materialien – wie Kupfer, Edelstahl usw. – sind möglich

Decken

- Betonelementdecke mittels Halbfertigteilen nach statischen Anforderungen
- Montage und Endfertigung auf der Baustelle und somit kürzere Trocknungszeiten

Sanitär

- Abfluss- und Brauchwasserrohre aus beständigem Kunststoff
- Bad-Einrichtungsgegenstände aus weißer Keramik
- Einbau von bodengleicher Dusche, Waschtisch, Hängetief-spül-WC lt. Planungsserie
- andere Badserien lt. Ausstellung im Großhandel sind möglich

AUSSTATTUNGSPAKETE

zusätzliche Leistungen nach Maß

Energieeffizienzhaus Plus

Ein Haus, das mehr Energie erzeugt, als es verbraucht. Das Plus macht den Unterschied zu den bisher bekannten Energieeffizienzhäusern. Erweiterte Photovoltaik- und Solarthermie-Anlagen mit individuellen Speicheranlagen für Strom sowie Warmwasser sichern die Eigenversorgung. Um den eigenproduzierten Strom möglichst effizient nutzen zu können, werden ausschließlich energiesparende Technologien verwendet.

HighTech-Haus

Ihr BACHL Zukunftshaus wird zum nachhaltig geplanten Eigenheim mit Weitblick. Den Umfang und die Modulausbaustufen bestimmen Sie. Ob Sensorik für das Raumklima, intelligente Technik für die Heizleistung oder Steuerungsmöglichkeiten für Fenster, Jalousien und Licht – so wird Ihr Wohnhaus zum individuellen und persönlichen Smart Home.

Barrierefreies Wohnen

Ein Leben ohne Barrieren bedeutet Lebensqualität für Menschen mit und ohne körperlichen Einschränkungen. Barrierefreies Bauen stellt die Basis für zukunftsfähiges Wohnen dar und unterstützt das selbstbestimmte Leben in den eigenen vier Wänden bis ins hohe Alter.

Sicherheit

Einbruchsschutz, Umwelteinfluss-, Schall- und Brandschutz

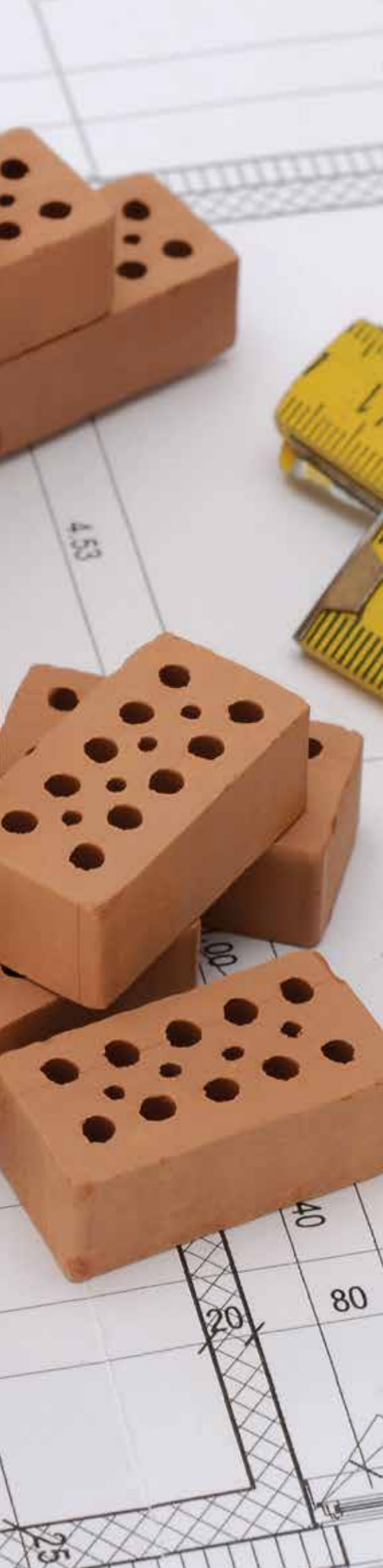
Sicherheit für Ihr Eigenheim beginnt mit der Wahl des richtigen Planungs- und Ausführungspartners. Denn die individuelle Auswahl der Baustoffe, von bspw. Fenstern und Türen aber auch Ausführung sowie verwendete Haustechnik, bilden die Grundlage für den Schutz vor negativen Einflüssen. Dies alles trägt in Ihren vier Wänden entscheidend sowohl zur Sicherheit von Bewohnern als auch dem Eigentum bei.

Allergikergerecht

Allergikergerechtes Bauen bedeutet die Vermeidung oder erhebliche Reduzierung von Schadstoffen, Gerüchen und Allergenen. Geeignete Baumaterialien und haustechnische Vorrichtungen sind hier die erste Wahl.

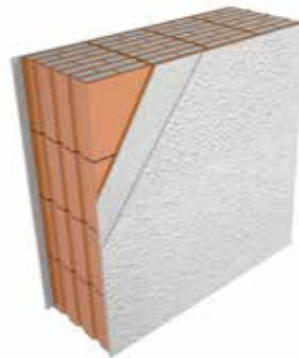
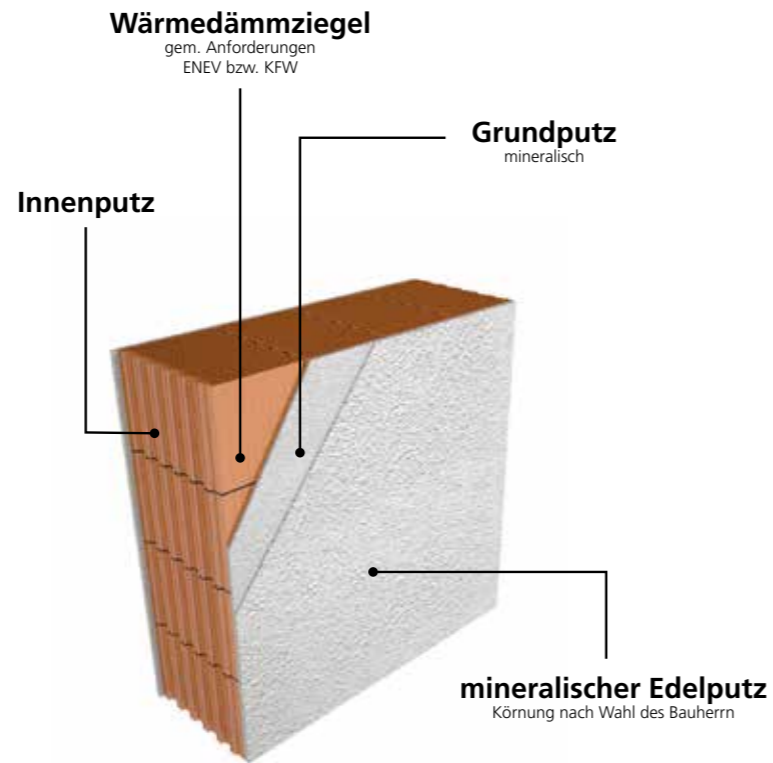
HAUSTYPEN - Planungsbeispiele

Die hier gezeigten Haustypen sind Planungsbeispiele. Sie können diese 1:1 übernehmen oder Ihren Vorstellungen entsprechend anpassen. Mit Ihren Ideen planen wir gemeinsam Ihr persönliches Zukunftshaus.



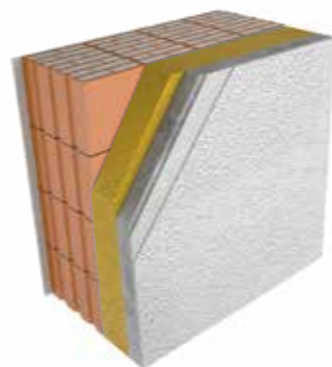
WANDAUFBAUTEN

wählen Sie zwischen Ziegel oder Beton



Ziegelwand Füllziegel

- Individueller Wandaufbau
- Auf Wünsche des Bauherrn zugeschnitten
- Perlitfüllung, Faserfüllung oder Luftporeneinschluss
- Wandstärken von 36,5 bis 49,0 cm (je nach KfW-Anforderung wählbar)



Ziegelwand mit außenliegender Wärmedämmung

- Flexible Lösung für energieeffizientes Bauen
- Unterschiedliche Dicken der Dämmung (nach Anforderung an Wärmeschutz-nachweis)
- Ideal bei Um-/Anbauten für die energetische Sanierung und Neubauten
- Wandstärken von 36,5 bis 49,0 cm



Betonwand mit außenliegender Wärmedämmung (BACHL Doppelwand)

- Schneller Baufortschritt
- Werksseitige Integration von Einbauteilen
- Flexible Lösungen für Öffnungsformen/-typen
- Schallschutz (gem. Anforderungen)



Betonwand mit Kerndämmung (BACHL Thermowand)

- Hoher Wärmeschutz im ganzen Haus
- Bauzeitgewinn durch werksseitig integrierte Dämmung
- vollflächige Spachtelung für malerfertige Oberfläche, kein Innenputz nötig
- Einbauteile wie Kellerfenster oder Rohrdurchführungen werden bereits werksseitig verbaut



Betonkernaktivierung

- Aktive Nutzung der Fähigkeiten von Decken und Wänden, die gespeicherte thermische Energie im Gebäude zum Kühlen und Heizen zu nutzen.
- Einbau von Rohrregister in der Elementdecke bereits im Werk Hengersberg.
- Zirkulierendes Wasser nimmt Wärme auf (Kühlen) oder gibt Wärme ab (Heizen).

