

WINTERGÄRTEN



* Weitere Informationen zu
TESTBild finden Sie unter
albohn.de/tebau/topmarke.

MEIN WINTERGARTEN MEIN LIEBLINGSRAUM.

Mehr Wohnraum und Freiheit

Mit unseren modernen Wintergarten-Konstruktionen können Sie Ihren Wohnraum auf eine hochwertige und stilvolle Art und Weise erweitern. Große Glasflächen lassen den Raum großzügig und hell erscheinen. Der freie Blick in die Natur gibt Ihnen das Gefühl, inmitten Ihres Gartens zu sitzen.

Entkommen Sie dem Alltagsstress und lassen Sie den Wintergarten zu Ihrem ganz persönlichen Ruheort werden. Steigern Sie Ihre Lebensqualität und verbringen Sie schöne Momente in einer gemütlichen Atmosphäre.

Zusätzlich werten Sie natürlich Ihre Immobilie auf und lassen sie sowohl von innen als auch von außen in neuem Glanz erstrahlen.



Die zwei Designlinien



Sommergärten

Genießen Sie mehr Zeit im Freien, geschützt vor Wind und Wetter in einem Sommergarten. Angefangen von einem Terrassendach, bis zur vollständig geschlossenen Glasoase lassen die verschiedenen Ausführungen keinen Ihrer Wünsche offen. So sind Sie näher in der Natur und können die Außensaison verlängern.



Wintergärten

Erweitern Sie Ihren Wohnraum und werten Sie zusätzlich Ihre Immobilie auf. Große Glasflächen lassen den Raum großzügig und hell erscheinen. Der freie Blick in die Natur gibt Ihnen das Gefühl, inmitten Ihres Gartens zu sitzen. Entkommen Sie dem Alltagsstress und lassen Sie den Wintergarten zu Ihrem ganz persönlichen Lieblingsraum werden.



Übersicht



Da jedes Haus anders ist, sind die Anforderungen an einen Wintergarten natürlich sehr unterschiedlich. Wählen Sie zwischen dem Schrägdachsystem ECON thermo 3.0 oder dem hochwärmedämmten Flachdachsystem ARCADE thermo 2.0.

Wir bieten Ihnen flexible Gestaltungsmöglichkeiten, unser technisches Wissen und eine jahrzehntelange Erfahrung, um Ihre Vorstellungen und Wünsche in die Tat umzusetzen. Fordern Sie uns!

Ihre Vorteile:

- Schafft zusätzlichen Wohnraum zur ganzjährigen Nutzung
- Pulverbeschichtete Aluminium-Profile in eigenem Design und eigene Unterbau-Elemente aus Aluminium oder Kunststoff
- Geprüfte Sicherheit und verlängerte Garantie
- Hohe statische Belastbarkeit und keine sichtbaren Verschraubungen
- Pflegeleicht und langlebig
- Optimale Isoliereigenschaften

Ihre Wahlmöglichkeiten beim Wintergartenkauf

Konfigurieren Sie Ihren neuen Lieblingsraum, passend zu Ihren Wünschen. Anhand unserer Ausstattungspakete können Sie die für Sie wichtigen Aspekte auswählen.

Die Größe Ihres Wintergarten werden unsere Handwerker bei Ihnen vor Ort ausmessen und so garantieren, dass jeder Millimeter passt.

Beschattung

Seite 18

Beleuchtung

Seite 24

Entwässerung

Seite 17

Sonnen-, Wind- und Regenwächter

Seite 20

Belüftung

Seite 21



Modell

Ab Seite 10

Unterbau-Elemente

Seite 22

Verglasung

Seite 16

Farbvarianten

Seite 16



Econ thermo 3.0



Zu jeder Jahreszeit genießen

Die Richtlinien der Energieeinsparverordnung (EnEV) sind heutzutage Maßstab für moderne und energetisch einwandfreie Produkte. Durch den Einsatz von Dreifachglas und energetisch hochwertigen Profilen erreicht das Schrägdach-System ECON thermo 3.0 U-Werte von bis zu 1,0 W/m²K. Die Anforderungen der neuesten Energieeinsparverordnung sind somit mehr als erfüllt.

Ihre Vorteile im Überblick:

- Dachneigung von 5-30°
- Tiefe Isolierzone, Unterbauten bis 107 mm
- Wärmedämmkern im Sparren- und Rinnenprofil
- Verglasungsstärke bis 44 mm
- Zusatzdämmung im Traufpunkt
- Wärmedämmstreifen am Wandanschlussprofil
- Stahlverstärkungen (optional für größere Spannweiten)
- Glasfalzdämmung
- Thermische Trennung Innen-/Außenschale

Welche Dachformen sind möglich?

Wir bieten eine Vielzahl an Gestaltungsmöglichkeiten an und haben das technische Wissen und die Erfahrung, um Ihre Vorstellungen und Wünsche umsetzen zu können! Viele weitere individuelle Lösungen sind möglich – jedoch nicht für alle Systeme gleich.



Kopfelement 01

Kopfelement 02

Kopfelement 03



Kopfelement 04

Kopfelement 05

Kopfelement 06



Kopfelement 07

Kopfelement 08

Kopfelement 09



Kopfelement 10

Kopfelement 11

Kopfelement 12



Kopfelement 13

Arcade thermo 2.0

Kubisch & stilvoll – ein Wintergarten der besonderen Art!

Tageslicht erhöht das Wohlbefinden und steigert somit die Lebensqualität. Diese solide Flachdachkonstruktion in kubischer Bauform mit sehr schmalen Sparrenansichtsbreiten sorgt sogar in der trüben Jahreszeit für maximale Tageslichtausnutzung.

Das Highend-Produkt ARCADE thermo 2.0 mit konstanter Raumhöhe eignet sich perfekt bei niedriger Anschlusshöhe am Haus. Dächer mit Neigung hingegen wären in solchen Fällen meist nicht möglich. Mit ihrem stilvollen und geradlinigen Design ist die ARCADE in der Bautiefe beliebig erweiterbar. In freistehender Bauweise bezaubert sie als Garteninsel oder Pavillon.

Ihre Vorteile im Überblick:

- Hochwärmedämmtes Dachsystem
- Attraktives, geradliniges Design
- Flachdachsystem mit konstanter Raumhöhe
- Liegt mit seiner kubischen Form voll im Trend
- Große Entwässerungsebene mit umlaufender Regenrinne
- Hohe statische Abtragung über Stützen in Elementebene
- Max. Baubreite der kurzen Seite 5.500 mm (von Außenkante Rinne zu Außenkante Rinne)
- Bautiefe durch Rinnenstöße beliebig kombinierbar



Flachdachsystem in zwei attraktiven Design-Varianten



Variante 1 ohne Blende: schmale Rinnenansicht mit leicht sichtbarem Giebelblech, in puristischer Ausführung



Variante 2 mit Blende: markante Blende in stilvoller kubischer Ausführung







Gestalten Sie nach Ihren Wünschen

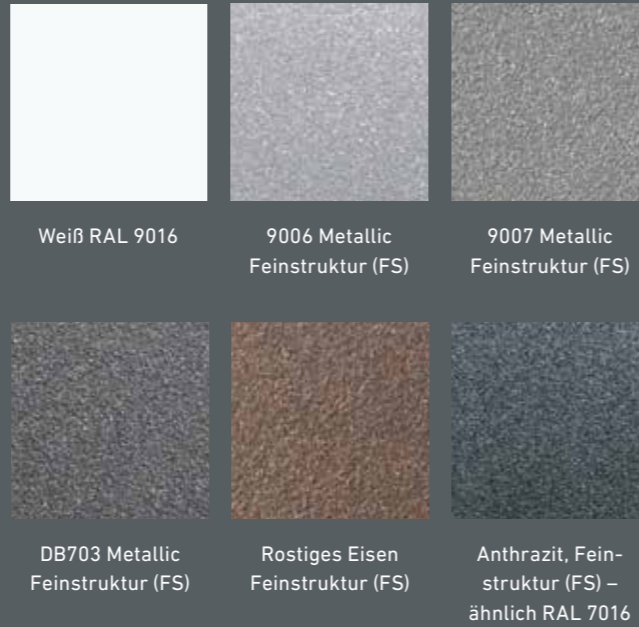
Verglasung



In der freien Natur zu sitzen und doch rundum geschützt zu sein – das macht den Reiz eines Wintergartens aus. Die richtige Wahl der Verglasung bestimmt jedoch, ob ein Wintergarten seinen Funktionen und vor allem auch Ihren Anforderungen und Bedürfnissen optimal gerecht wird. Entscheiden Sie selbst, wie wichtig Ihnen die folgenden Kriterien sind:

- Wärmeschutz
- Schallschutz
- Sonnenschutz
- Sicherheit

Farbvarianten¹



Verleihen Sie Ihrem Wintergarten ganz persönliche Akzente. Die verschiedenen Gestaltungsmöglichkeiten sowie die Ausführung in allen RAL-Farben sowie unseren hochwetterresistenten Feinstruktur-Farben ergeben durch die individuelle Anpassung an die Architektur Ihres Hauses ein harmonisches Gesamtbild.

Entwässerung



Auch für eine optimale Entwässerung ist bestens gesorgt! Hierfür bieten wir Ihnen selbstverständlich optisch ansprechende Lösungen. Eine optionale Verkleidung lässt die Fallrohre beinahe völlig verschwinden und sorgt für ein stimmiges Gesamtbild. Verdeckt liegende Verschraubungen sowie spezielle Rinnendeckel aus Aluminium-Guss, die an den Sparrenenden angebracht werden, machen unsere Liebe zum Detail deutlich.



1) Farbabbildungen können vom Original abweichen.



Nachhaltige Konzepte fürs Raumklima

Beschattung



Aufgrund der großen verglasten Flächen machen sich Temperatur- und Wetterschwankungen in einem Wintergarten erheblich schneller bemerkbar als in einem normalen Innenraum. Daher ist eine gute Beschattung für ein angenehmes Raumklima enorm wichtig.

Es gibt verschiedene Varianten, damit bei starker Sonneneinstrahlung kein Hitzestau im Wintergarten entsteht. Beschattungsanlagen können auf dem Dach oder an die Unterbauelemente montiert werden. Rollläden und Jalousien hingegen werden mit Führungsschienen an den Außenkanten der Blendrahmen angebracht.

Durch eine optimale Einstellung der Lamellenwinkel, die eine Wintergartensteuerung je nach Helligkeit, Sonnenrichtung und -höhe regulieren kann, bieten Jalousie-Systeme trotz Sonnenschutz immer noch einen freien Blick in Ihren Garten. Direkte Sonneneinstrahlung wird verhindert, der Raum aber dennoch bestmöglich mit Tageslicht erhellt. Auch eine optimale Ausnutzung der Sonnenenergie ist gegeben, da die Beschattung erst bei gewünschter Raumtemperatur ausfährt.





Lieblingsraum mit Wohlfühlklima

Sonnen-, Wind- und Regenwächter



Zentraleinheit mit Wetterstation und Innensensor für Wintergartensteuerung



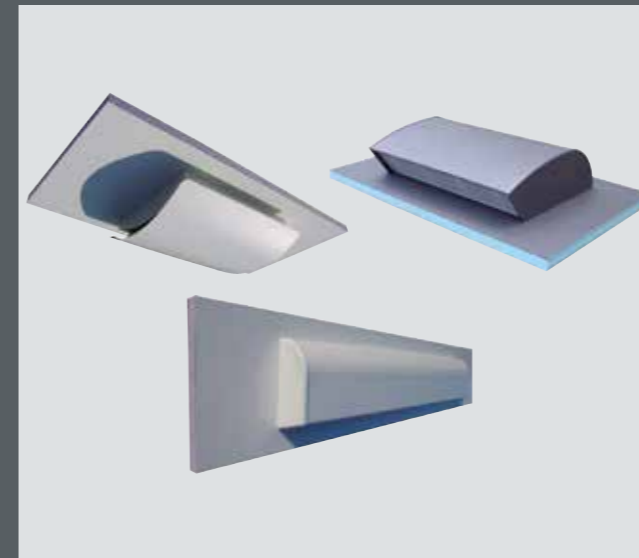
Wetterstation mit Bedienteil für Steuerung von Beschattung und Fenster

Große Glasflächen sind das Markenzeichen eines Wintergartens. Durch äußere Faktoren wie Sonneneinstrahlung oder Temperaturabfall in der Nacht beeinflussen sie jedoch in hohem Maße das Raumklima. Wichtig ist deshalb die richtige Abstimmung von Beschattung, Belüftung und Beheizung.

Intelligente und programmierbare Steuerungen sorgen für höchsten Komfort. Ein Innenraumsensor sowie eine außen angebrachte Wetterstation messen Temperatur, Luftfeuchtigkeit, Niederschlag und Windstärke im Innen- und Außenbereich.

Eine auf Ihre Bedürfnisse eingestellte zentrale Zentraleinheit wertet die Daten aus und sorgt automatisch für die nötigen Maßnahmen. Alarmanlagen, Beleuchtungssysteme sowie Rauch- und Bewegungsmelder können ebenfalls angeschlossen werden. Die flexiblen Anschluss- und Einstellmöglichkeiten werden auch anspruchsvollsten Bedürfnissen gerecht.

Belüftung



Auch eine ausreichende und vor allem richtige Belüftung ist für ein gesundes Raumklima von großer Bedeutung. Nur so kann einer Überhitzung oder zu hoher Luftfeuchtigkeit entgegengewirkt werden. Hierbei unterscheidet man zwischen einer manuellen und einer automatischen Lüftung. Automatisch bedeutet, dass die Wintergartensteuerung – je nach Temperatur und Luftfeuchtigkeit – die angeschlossenen Komponenten, wie z.B. Fenster, Zuluft- und Abluft-Systeme mit Klappen oder Lüftern lenkt und deren optimalen Einsatz bestimmt. Eine spezielle Regalarm-Funktion sorgt dafür, dass bei aufkommendem Niederschlag alle Fenster automatisch schließen.



Hebe-Schiebe Fenster

Unser Hebe-Schiebe Fenster bleibt dank seiner niedrigen Bauhöhe auch unter Markisen voll funktionsfähig. So ist eine durchgängige Belüftung sichergestellt. Das Hebe-Schiebe Fenster kann mit 2-fach oder 3-Fach Verglasung ausgeführt werden.

Natürlich spielt auch die richtige Beheizung eine wichtige Rolle. Vor allem in kalten Jahreszeiten und bei Temperaturabfall in der Nacht kann sich Kondensat bilden. Durch einen geregelten Luftaustausch kann dies jedoch vermieden werden. Die entstandene Luftfeuchtigkeit wird über Fenster oder Lüfter nach außen abgeführt und Zuluftgeräte sorgen gleichzeitig dafür, dass Frischluft ins Rauminnere gelangt.



Schützen Sie Ihren Lieblingsraum

Unterbau-Elemente



Für Ihren individuellen Wintergarten stehen Ihnen wärmegeämmte Unterbau-Elemente aus Aluminium oder Kunststoff zur Verfügung (auch in Kombination).

Parallel-Abstell-Schiebe-Kipp-Element:

- große Öffnungen realisierbar
- platzsparend durch Flügelöffnung in der Ebene
- Kombination aus Schieben und Kippen durch integrierte Kipp-Funktion
- optional abschließbar von innen und außen

Balkontüren mit Drehkipp-Türflügel:

- 2-flüglige Öffnungen möglich
- geringe Schwellenhöhe (optional)
- abschließbar von innen und außen

Festverglasungen:

- ein- und mehrteilige Schrägelemente passend zur Dachneigung möglich



Hebe-Schiebe-Element:

- sehr große Öffnungen realisierbar
- motorische Bedienung möglich
- platzsparend durch Flügelöffnung in der Ebene
- höchster Bedienkomfort
- behinderten- und altersgerechte Schwelle (barrierefrei)
- Drainagesystem möglich
- optional abschließbar von innen und außen

Drehkipp-Fensterflügel:

- 2-flüglige Öffnungen möglich

Oberlichter bzw. Kippoberlichter:

- rechtwinklig und abgeschrägt



Hebe-Schiebe-Element Aluminium



Hebe-Schiebe-Element Kunststoff



Bringen Sie Licht in Ihren Lieblingsraum



Garantie

Ausgezeichneter
Lieblingsraum.

Beleuchtung



- LED-Line** für Dachsystem ARCADE thermo 2.0
- Einbauleuchte im Aluminiumprofil
 - geringe Einbautiefe von nur 12 mm
 - keine sichtbaren Lichtpunkte
 - integrierte Kabelführung



- LED-Spot** für Dachsystem ARCADE thermo 2.0
- Einbauleuchte mit schwenkbarem Leuchtenkopf
 - Aluminium-Gehäuse



- LED-Einbauleuchte** für Dachsystem ECON thermo 3.0
- Power-LED mit hoher Lichtausbeute
 - hochwertiges Edelstahlgehäuse

Um Ihren Wintergarten ins richtige Licht zu setzen, gibt es direkt in die Sparren integrierte und spritzwassergeschützte LED-Einbauleuchten. Diese sind über Funksteuerung dimmbar und verleihen Ihrem Wintergarten so einen ganz individuellen Charme. Erleben Sie mit einer stimmungsvollen Beleuchtung schöne Momente und lassen Sie in einer gemütlichen Atmosphäre den Tag positiv ausklingen.

Verlängerte Garantie

Wir haben uns seit vielen Jahren auf dem Markt erfolgreich etabliert. Sorgfältige Verarbeitung, gleichbleibende Spitzenqualität und ständige Innovationen machen diesen jahrelangen Erfolg möglich. Aus diesen Gründen gewähren wir auf unsere Wintergarten-Systeme schon jahrzehntelang eine echte Herstellergarantie von 7 Jahren. Weitere Angaben zur verlängerten Garantie können Sie den Garantiebedingungen auf unserer Website www.albohn.de entnehmen.

Zertifizierte Qualität – von offizieller Seite bestätigt

„Top Marke Haus & Wohnen 2020“

Die Marke Tebau wurde von TESTBild und Statista zur „Top Marke Haus & Wohnen 2020“ in der Produktkategorie „Sommer- und Wintergärten“ ausgezeichnet.

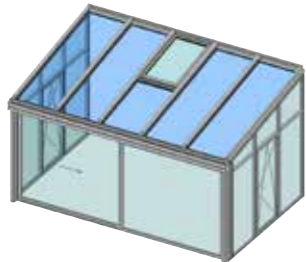

Für die unabhängige deutschlandweite Onlinebefragung wurden rund 6.000 Personen von TESTBild und Statista zu ihren Erfahrungen mit Produkten aus dem Bereich Haus und Wohnen befragt. Die Teilnehmenden konnten aus einer Longlist von 2.500 Marken aus dem Bereich Haus und Wohnen bekannte Marken auswählen, bewerten und weitere hinzufügen. Die Produkte wurden hinsichtlich Qualität, Langlebigkeit, Funktionalität, Design, Nachhaltigkeit und Preis-Leistungs-Verhältnis bewertet. Tebau konnte dabei die Verbraucher des nach eigenen Angaben härtesten Test-Magazins überzeugen und ging als Gesamtsieger hervor.

Lassen Sie sich von unseren Sommer- und Wintergärten überzeugen und schaffen Sie sich Ihren neuen Lieblingsraum.



Scannen Sie den QR-Code für weitere Informationen oder besuchen Sie uns auf albohn.de/tebau/topmarke.

Systeme im Überblick

System	ECON thermo 3.0	ARCADE thermo 2.0
Vorteile	<ul style="list-style-type: none"> • Schrägdach • Eck - und U-Ausnehmungen möglich • Stützen in Elementebene • Entwässerung vor Stützen mit Fallrohrverkleidung • viele Dachformen möglich (siehe Seite 11) 	<ul style="list-style-type: none"> • Satteldach mit innenliegender Statik • waagerechte Montage • anspruchsvolles Design • Flachdach-Optik durch umlaufende Blende möglich • Alleinstellung am Markt • hochgedämmt • freitragende Montage möglich • Stützen in Elementebene
Skizze		
Sonderformen möglich	✓	-
Dachneigung	bis 30°	4°
Beleuchtung	✓	✓
U-Wert	bis zu 1,0 W/m ²	bis zu 1,1 W/m ² K
max. Breite	unbegrenzt (Stossverbinder ab 6.000 mm)	5.500 mm
max. Tiefe	6.000 mm	unbegrenzt (durch Rinnenstoss frei wählbar)
Statik	außenliegend	innenliegend





Sommer- und Wintergärten

Tebau schafft Wohnraum auf der Sonnenseite des Lebens. Hochwertig, transparent, inspirierend. Tebau steht für höchste Qualität »Made in Germany«, erstklassiges Design und transparentes Bauen. Mit den bis ins Detail hochwertigen Sommergärten von Tebau, schaffen Sie sich Wohnraum auf der Sonnenseite des Lebens.

Weitere Informationen zu unserem Sommer- und Wintergärten finden Sie auf tebau.de.

Fenster, Türen, Vordächer

Die Marke Albohn vereint unter „Glücklich wohnen.“ Fenster, Türen und Vordächer. Das Sortiment wird dabei in die drei Designlinien Living, Eleganza und Avantgarde unterteilt, welche sich an der Optik des Produktes orientieren. Living steht für schlichtes und geradliniges Design, Eleganza für verspielte Optiken und Avantgarde steht für moderne, futuristische Linien.

UNSERE ALBOHN
FLYER



Unser Partner-Fachbetrieb berät Sie gerne

Technische Änderungen, Farbabweichungen
und Druckfehler vorbehalten

© albohn Fenster-Systeme GmbH
08/20 L. Mat-Nr. 9432



tebau

Mein Lieblingsraum.

Tebau eine Marke der
al bohn Fenster-Systeme GmbH
In der Au 14-16 | 74889 Sinsheim
Telefon +49 7261 687 01
info@tebau.de | www.tebau.de

f @ ▶ in X

WEITERE PRODUKTE FINDEN SIE AUF TEBAU.DE