

Innovationen für
sichere, langlebige
Flachdächer.



Schutz. Freiheit. Kreativität. alwitra.

Räume schaffen – Werte schützen: Elementare Aufgaben eines Daches



Um zu schützen, was ihm wertvoll ist, errichtete der Mensch Dächer. Aus Blättern, aus Schnee, aus Stein, aus Holz, aus Stoff – ganz so, wie es ihm die Natur oder die technischen Möglichkeiten vorgaben. Er schaffte damit Raum zum Leben, für Kultur, individuelle Ausdrucksformen und Ästhetik. Dächer sind Teil unserer Geschichte und Tradition, stehen aber genauso für die Entwicklung neuer Technologien und für Fortschritt.

Deshalb ist für alwitra ein Dach nicht nur ein Dach – sondern Ausdruck menschlicher Kreativität, die zu faszinierender Architektur führt.

Flachdach. Pultdach. Kuppeldach. alwitra.



1

Das Flachdach heute: ein variantenreiches Element moderner Architektur, das weit mehr Möglichkeiten bietet als nur den Schutz vor Wind und Wetter. Eine naturnahe Gestaltung als Gründach ist damit genauso selbstverständlich möglich wie die besonders effiziente solare Energiegewinnung. Eine Entwicklung, an der alwitra seit mehr als 50 Jahren maßgeblich beteiligt ist.

- 1 Villa, Welschbillig
- 2 Esplanade-Theatres, Singapore
- 3 Thermalbad, Bad Sulza



2



3

Erfahrung. Entwicklung. System. alwitra.



- 1 Speicherstadt, Hamburg
- 2 Shopping Mall, Dubai
- 3 Teehaus Mikado, Timmendorf
- 4 Visitor Centre, Stonehenge
- 5 Weser-Stadion, Bremen
- 6 Eisstadion Hovet, Stockholm
- 7 Weleda AG, Schwäbisch Gmünd
- 8 Werfthalle des Deutschen Museums, Oberschleißheim

Mit den Flachdachsystemen von alwitra wurde die Grundlage für ein einzigartiges Produkt- und Dienstleistungsangebot geschaffen:

Als einziger Hersteller bieten wir alle Komponenten der wasserführenden Ebene als abgestimmte Systemlösung aus einer Hand an. Mit Qualitätsprodukten wie den Dachbahnen EVALON® und EVALASTIC® haben wir Langlebigkeit und Flexibilität neu definiert.



Umwelt. Nachhaltigkeit. Verantwortung. alwitra.



EVALON® Solar, die weltweit erste Kunststoffdachbahn mit integrierten flexiblen Photovoltaikmodulen, ist das Ergebnis eigener Forschungs- und Entwicklungsarbeit – für eine ökologisch wie ökonomisch effiziente Stromgewinnung.



5

6

7

8



Große wie kleine Projekte werden in kooperativer Partnerschaft und im direkten Dialog mit allen Beteiligten realisiert. alwitra-Kunden erhalten kompetente Unterstützung durch den anwendungstechnischen Service und eines der dichtesten Netzwerke von Außendienstmitarbeitern im Bereich Flachdach in Deutschland.

Persönliche Ansprechpartner garantieren professionelle Beratung und umfassende Betreuung – von Anfang an.





1



4

- 1 Familien-Indoorspielpark, Friedrichskoog
- 2 A380-Halle, Frankfurt am Main
- 3 Erlebniszentrum Naturgewalten Sylt
- 4 Gläserne Manufaktur, Dresden

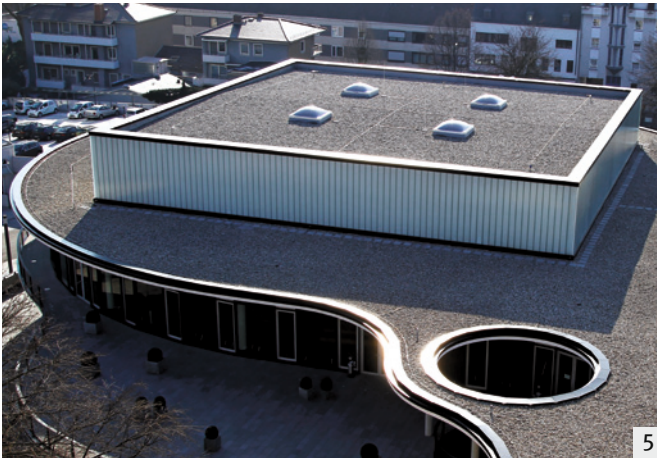
Individuell. Vielseitig. Ästhetisch. alwitra.



- 1 Wohnhaus, Wetzlar
- 2 DRK-Station, Wolfsburg
- 3 Floating Homes, Hamburg
- 4 Hochschule Rhein-Waal, Kleve
- 5 Kultur- und Tagungszentrum, Worms
- 6 Clubhaus No. 10, Golfpark Bostalsee
- 7 Mensa Realschule, Salmtal
- 8 Fischrestaurant „GOSCH am Kliff“, Sylt



Klassisch. Modern. Innovativ. alwitra



5

Mit alwitra zeigen Sie Profil.

Seit der Unternehmensgründung im Jahr 1964 hat alwitra mit zahlreichen Innovationen Standards für die gesamte Branche gesetzt. Dies gilt besonders für die patentierten und praxisbewährten alwitra-Aluminiumprofile.

Perfekt durchdachte Dachrandabdeckungen und Dachrandabschlussprofile, Wandanschlussprofile und Verbundbleche sind Teil der Dachabdichtung und tragen insbesondere durch die individuelle Farbtongestaltung zum architektonischen Gesamteindruck eines Bauwerkes bei.



6



7



8

Ziele. Visionen. Zukunft. alwitra

Die Entscheidung für Flachdach-Systeme von alwitra ist keine Frage des Standortes, sondern des Standpunktes. Denn qualitativ hochwertige, innovative Komplettlösungen sind – verbunden mit perfektem Service und echter Kundennähe – weltweit gefragt. Viele Projekte in allen Klimazonen der Welt belegen dies seit Jahren.



- 1 Hereford, England
- 2 Universität, Gießen
- 3 Nanyang Technological University (NTU), Singapore



Anforderungen. Lösungen. Innovationen. alwitra.

Ideen, die Geschichte machen.

1964

erstes mehrteiliges Dachrandabschlussprofil

1969

erstes höhenverstellbares Stelzlager

1971

erste thermoplastische Kunststoffdachbahn aus einer Feststofflegierung

1972

erster Lichtkuppel-Aufsatzkranz aus Polyurethan-Integralschaum und mit Schweißflansch

1973

erste rollenverformte Dachrandprofile aus Aluminium

1980

erster strömungstechnisch optimierter Flachdachablauf

1985

erste Dachbahn aus einem thermoplastischen Elastomer

1991

erste Lichtkuppelschale mit transparenter Wärmedämmung

1999

erste Strom erzeugende Kunststoffdachbahn EVALON® Solar

2004

erstes thermisches Feuerschott zum automatischen Verschluss von Gullys und Lüftern im Brandfall

2011

erste Umwelt-Produkt-Deklaration für Dachbahnen nach IBU-Richtlinien

2013

erste selbstklebende und homogen schweißbare EPDM-Dachbahn mit integrierter Brandschutzlage

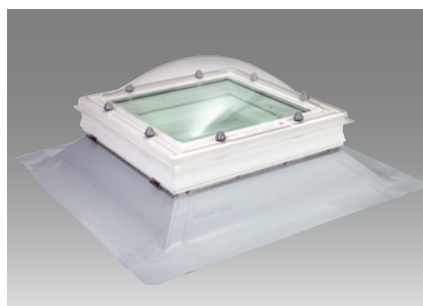
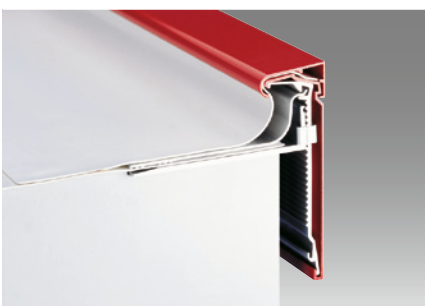
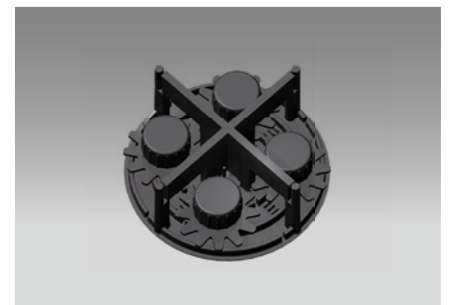
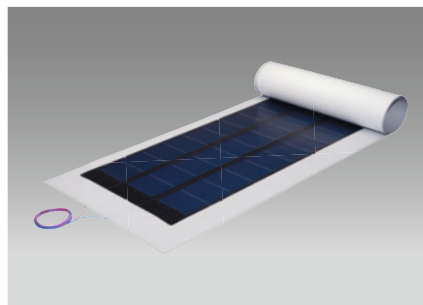
2015

Einführung der neuen Tageslicht-, Entwässerungs- und Lüftersysteme

2016

Einführung der neuen Dachbahn EVALON® dual

Start der neuen, weltweit einzigartigen Pulverbeschichtungsanlage für Aluminiumprofile





alwitra GmbH & Co.

54229 Trier

Tel.: +49 651 9102-0 · Fax: +49 651 9102-500

alwitra@alwitra.de · www.alwitra.de