

Photovoltaik-Systeme

BauderSOLAR

Für Kunststoff-, Bitumen- und Gründächer



BauderSOLAR

Photovoltaik-Systeme

Allgemeine Planungshinweise

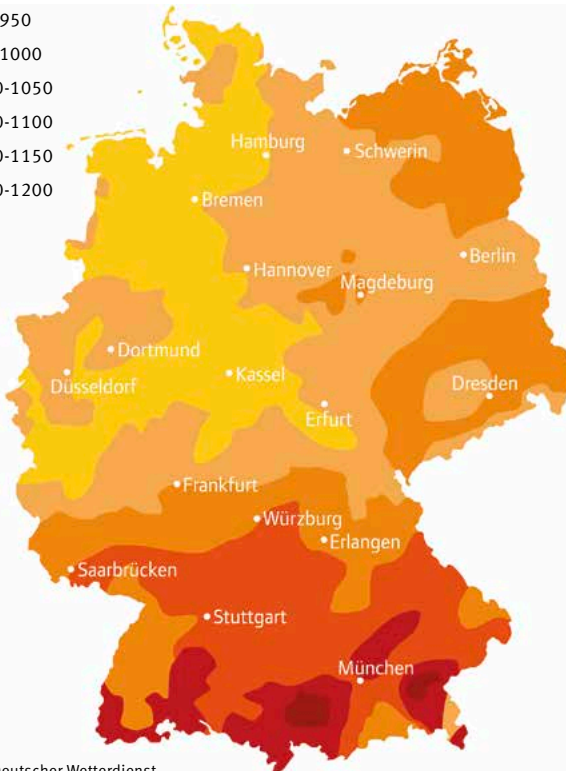
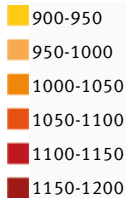
Flachdächer eignen sich hervorragend für die Installation von Photovoltaikanlagen. Dabei verbinden die innovativen Systeme von Bauder Anforderungen an Photovoltaikanlagen und deren Befestigung mit den besonderen Belangen der Abdichtung und Wärmedämmung in optimaler Weise. Die besonders leichtgewichtigen und universellen Bauder Unterkonstruktionen zur Montage gerahmter PV-Module erfordern zudem nur geringe Traglastreserven des Daches und erfüllen die statischen Anforderungen nach Eurocode 1 (DIN EN 1991-1-4/NA und DIN EN 1991-1-3/NA).

Inhaltsverzeichnis

1	Allgemeine Planungsgrundlagen	3
2	BauderSOLAR F / F XL	4
4	BauderSOLAR G LIGHT	8
5	BauderSOLAR G.....	8
6	BauderSOLAR Produktübersicht	12
7	BauderSOLAR Zubehör Produktübersicht	14

1 Mittlere jährliche Globalstrahlung in Deutschland

Einheit in kWh/m²



Quelle: Deutscher Wetterdienst

2 Mindestwerte der Druckbelastbarkeit von Wärmedämmstoff

Dämmstoff	Druckbelastbarkeit ¹⁾ in kPa	
	nicht genutzte Dachflächen	genutzte Dach und Deckenflächen
EPS nach DIN EN 13163	100	150
XPS nach DIN EN 13164	200	300
PU nach DIN EN 13165	100	
CG nach DIN EN 13167	500	
MIWO nach DIN EN 13162	70 ²⁾	

1) Wert der Druckbelastbarkeit nach Leistungserklärung/CE-Kennzeichnung des Produkts bei einer Stauchung von 10%

2) Nach FDRL und DIN 18531 ist auf der MIWO mit 70 kPa eine Lastverteilschicht auf der MIWO einzubauen.

3 Verschattungssituation

Verschattungen beeinflussen den Ertrag von Photovoltaikanlagen erheblich. Auch Teilverschattungen durch Objekte im Tagesverlauf können zu Minderungen führen – wobei Kernschatten, etwa durch Blitzschutzfangstangen, deutlich stärkere Auswirkungen haben als diffuse Schatten weit entfernter Objekte.

4 Selbstreinigungseffekt

- Bei einer Mindestaufständerung > 10° erfolgt ein natürlicher Schmutzabtrag.

5 Objekteignung

5.1 Zustandskontrolle Dachsystem

- Abdichtung
 - Sichtprüfung auf Schäden: Risse, Blasen, fehlerhafte Schweißnähte
 - Altersgrenze/Liegedauer für optimale Amortisation:
 - Bitumen: max. 10 Jahre
 - FPO: max. 4 Jahre

Wärmedämmung

- Kontrolle auf:
 - Funktionstüchtigkeit der Bahn insbesondere der Anschlüsse
 - Feuchtigkeit
 - Durchbelastbarkeit entsprechend Punkt 2, Tabelle „Mindestwerte Druckbelastbarkeit“

Dachentwässerung

- Prüfung auf Wasserstau (oder stehendes Wasser)
- Kontrolle der Gullys

5.2 Brandschutz gemäß Landsbauordnung (LBO)

- Brandschutztechnische Anforderungen beachten
- Mindestabstände zu Brandwänden einhalten

5.3 Blitzschutz

- F / F XL sind nichtleitend, G und G LIGHT müssen ins Blitzschutzkonzept eingebunden werden.

6 Genehmigungen

- eine Baugenehmigung erforderlich (LBO beachten)
- Netzverträglichkeitsprüfung beim Netzbetreiber
- Einspeisungen nach VDE-AR-N 4105 oder 4110 durch Elektrofachbetrieb

7 Anlagenauslegung

- Planung über die Bauder-Software (Belegungsplan, Ertragserwartung, Stückliste)
- detaillierte Ausführungsplanung nach Auftrag



Ausführliche Informationen finden Sie in unseren Verlegeanleitungen und Datenblätter unter **www.bauder.de**.

BauderSOLAR F / F XL

Perfektes System für Kunststoff- und Bitumendächer

Auch ungenutzte Dachflächen bieten Potenzial für Solarenergie! Gerade Industriehallen mit einer großen Dachfläche bieten optimale Voraussetzungen für die Gewinnung von Sonnenstrom – aber auch das Einfamilienhaus eignet sich dafür. Mit der Photovoltaik-Unterkonstruktion BauderSOLAR F / F XL bleibt das Dach durchdringungsfrei und dicht – die Konstruktion wird mittels spezieller Manschetten auf die Dachhaut aufgeschweißt.

BauderSOLAR F / F XL

Ihre Vorteile mit Photovoltaik:

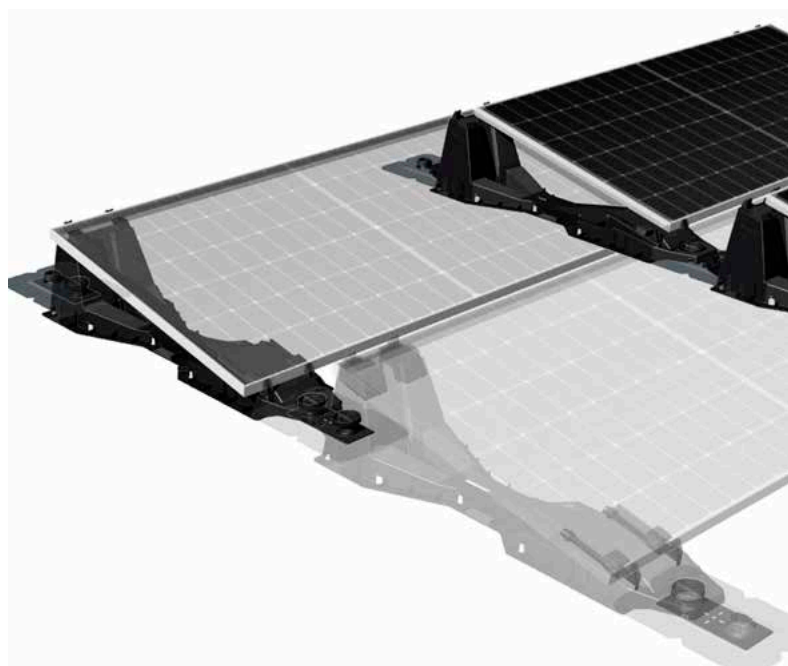
- ✓ leichter Systemaufbau mit 14 - 15 kg/m² für Dächer mit geringen Lastreserven
- ✓ werkzeugfreie Montage
- ✓ durchdringungsfrei
- ✓ keine zusätzliche Ballastierung
- ✓ wartungsfreundlich
- ✓ bis zu 10° Dachneigung
- ✓ lagesicher, keine Temperaturwanderung



Einfach QR-Code scannen
und mehr zum Thema
BauderSOLAR erfahren.

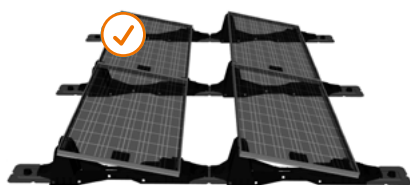
Die Unterkonstruktion BauderSOLAR F / F XL

Maße Hauptstruktur (L x B x H)	BauderSOLAR F 1450 x 330 x 310 mm BauderSOLAR F XL 1550 x 340 x 310 mm
Neigungswinkel der Modulebene	12 °
Gewicht je Hauptstruktur komplett	F 4 kg / F XL 4,8 kg
Material	Hauptstruktur: Polypropylen (PP) Kleinteile Polyamid (PA6-GF30) UV-beständig und langzeitstabil
Materialstärke	2,5 – 4 mm
Brandverhaltensklasse	E nach DIN EN 13 501-1 (entspricht B2 nach DIN 4102-1)
Kabelbinderhalter	integriert
Maße Manschette (L x B x H)	440 x 240 x 1,5 oder 5 mm
Material Manschette	Bitumen, FPO oder PVC
Gewicht Manschette (abhängig vom Material)	0,5 – 0,75 kg
Systemgewicht Gesamt (abhängig vom PV-Modul)	ca. 14 – 15 kg/m ²
Dachneigung	maximal 3° bei Bitumen maximal 10° bei Kunststoff
Produktgarantie	5 Jahre

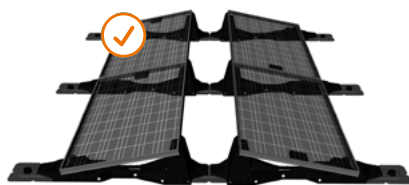


■ Ausrichtung

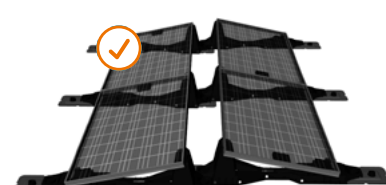
Das Einbauraster der BauderSOLAR F / F XL ergibt sich in der waagerechten aus der Länge des eingesetzten Photovoltaik-Moduls und des Trennungsabstands zwischen den Modulen von 10 mm. In der senkrechten gibt die Anordnung der Hauptstruktur den Befestigungspunkt vor. Der Reihenabstand liegt sowohl bei dem Süd-System als auch beim dem Ost-West-System bei 1.550 mm (BauderSOLAR F 1.450 mm). Bei der Ost-West flächenoptimierten Variante beträgt der Reihenabstand 1.390 mm (BauderSOLAR F 1.290 mm).



Süd-System



Ost-West-System

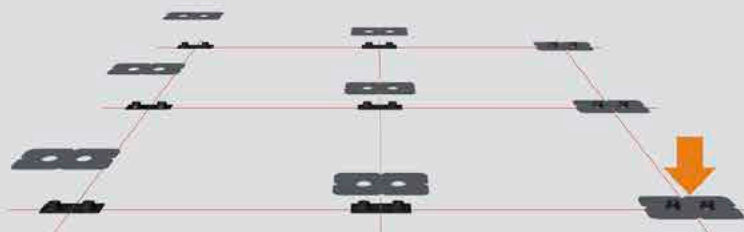


Ost-West flächenoptimiert

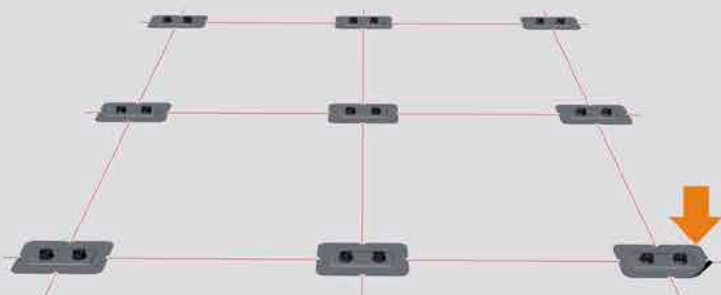
Montageanleitung (Auszug) — BauderSOLAR F / FXL



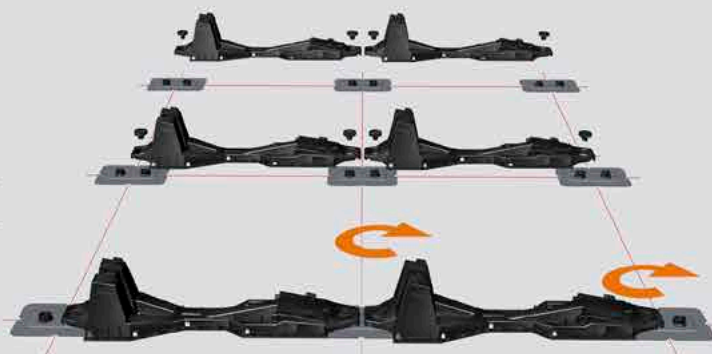
1 Einmessen der Kreuzungspunkte auf der Dachfläche



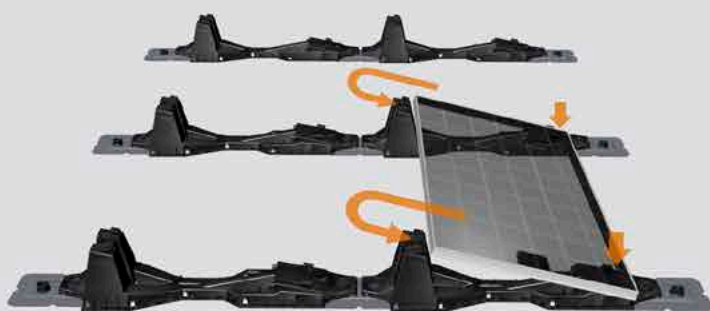
2 Auslegen und Ausrichten der Bodenplatten mit Manschetten



3 Verschweißen der Manschetten mit der Dachabdichtung



4 Aufstellen Hauptstrukturen und Eindrehen der Bajonette



5 Einspannen des PV-Moduls auf der Hauptstruktur



6 Einsetzen der Sicherheitsstifte in die Hauptstruktur



Detail #4 Manschette und Bajonett



Detail #6 Modulsicherung oben



Detail #6 Modulsicherung unten



BauderSOLAR G LIGHT / BauderSOLAR G

Photovoltaik und Gründach – das passt zusammen!

PV-Anlagen und Dachbegrünungen lassen sich gut kombinieren - entscheiden ist die Abstimmung beider Systeme: BauderGREEN und BauderSOLAR bieten dafür die beste Lösung – doppelt ökologisch gut! Die innovative Unterkonstruktion BauderSOLAR G LIGHT ist eines der leichtesten Gründach PV-Systeme, die es auf dem Markt gibt. Trotz ihres geringen Gewichts liegt die Unterkonstruktion dank Substratauflast und ausgeklügelter Konstruktion sicher auf dem Dach und das bei maximaler Flächennutzung. Zusätzlich überzeugt sie durch eine einfache und schnelle Montage. Eine weitere jahrelang bewährte Alternative bieten wir mit der Unterkonstruktion BauderSOLAR G.

BauderSOLAR G LIGHT

Ihre Vorteile mit Photovoltaik und Gründach:

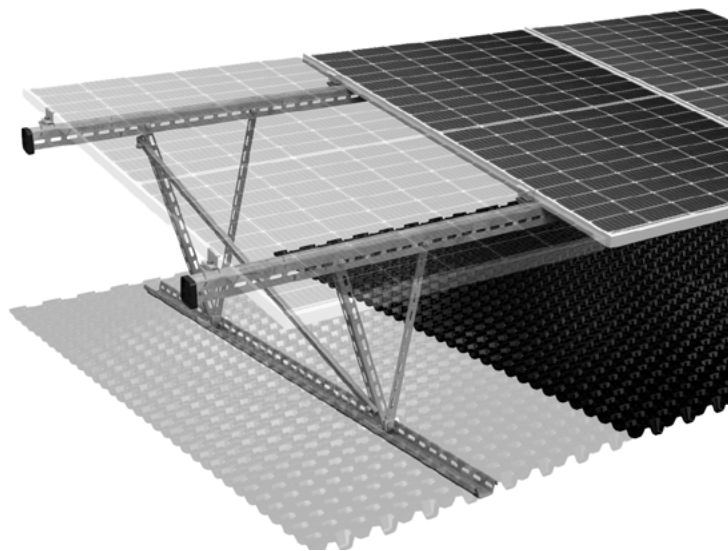
- ✓ einfache und schnelle Montage
- ✓ flexible Reihen- und Abstandsplanung
- ✓ optimierte Erträge
- ✓ keine Stauhitze
- ✓ kein Ertragsverlust durch Abschattung der Pflanzen



**Einfach QR-Code scannen
und mehr zum Thema
BauderSOLAR erfahren.**

Die Unterkonstruktion BauderSOLAR G LIGHT

Maße DSE 40 / RE 40 (L x B x H)	1,04 x 2,03 x 0,04 m
Material DSE 40 / RE 40	HDPE Regenerat, schwarz
Druckfestigkeit DSE 40 / RE 40	80 kPa
Maße Modulträger Profil	Länge ca. 4.700 mm, d = 2 mm
Material Modultragprofil, Bodenschiene, V-Träger Diagonal Profil	Stahl, schmelztauchveredelt
Material Adapter + Schraubverbindungen	Edelstahl A2-70
Gewicht je Montageeinheit (ohne Auflast und PV-Modul)	14,3 kg
Neigungswinkel der Modulebene	10 °
Dachneigung	Bitumen maximal 5° und Kunststoff maximal 2°
Produktgarantie	5 Jahre
Einsatzbereiche	<p>Dachdurchdringungsfreies Montagesystem zur Aufnahme von gerahmten Photovoltaikmodulen für Gründächer mit Windsogsicherung über Substrat Funktionsschicht (Extensiv, Retention)</p> <p><u>Varianten:</u> BauderSOLAR G LIGHT-S (Süd-Ausrichtung) BauderSOLAR G LIGHT-OW (Ost-West-Ausrichtung)</p>



Die Unterkonstruktion BauderSOLAR G

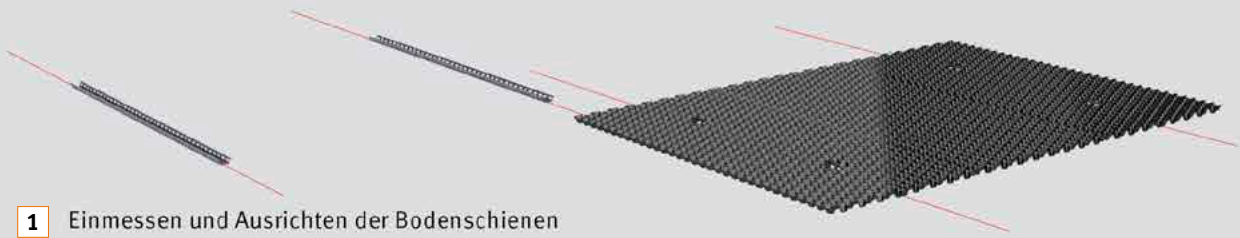
Maße Grundplatte (L x B x H)	1.980 x 980 x 60 mm
Material Grundplatte	HDPE
Maße Modultragprofil Vario Line 45T	45 x 45 x 6.100 mm
Gewicht je Modultragprofil	Ca. 6 kg
Material Modultragprofil, Winkelprofil und Kleinteile (Schrauben, Modulklemmen, Profilverbinder)	Aluminium, Edelstahl, Magnelis
Gewicht je Montageeinheit (ohne Auflast und PV-Modul)	12,5 kg
Druckfestigkeit	<p>> 25 kN/m² (unverfüllt)</p> <p>> 70 kN/m² (bündig verfüllt)</p>
Neigungswinkel der Modulebene	10° (auf Anfr. 15 °)
Wasserspeichervolumen	39,5 Liter/m ²
Wasserableitvermögen (abhängig vom Gefälle)	0,4 – 1 l/(m*s)
Dachneigung	Maximal 5°
Produktgarantie	5 Jahre



Montageanleitung (Auszug) — BauderSOLAR G LIGHT



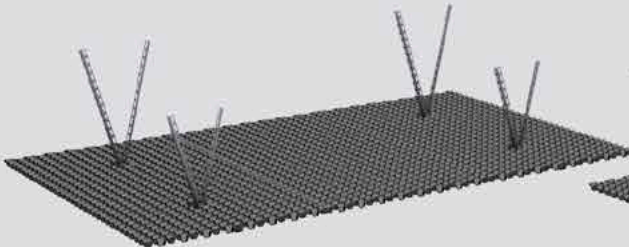
1 Einmessen und Ausrichten der Bodenschienen



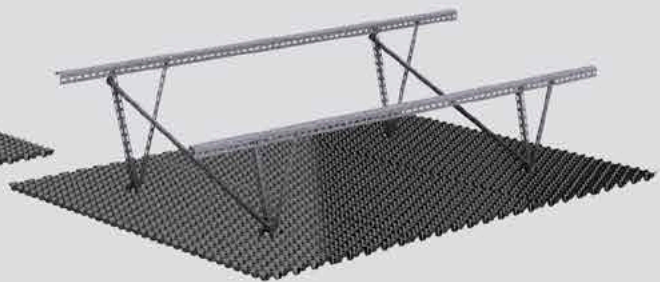
2 BauderSOLAR DSE 40 / RET 40 Elemente verlegen



3 V-Träger in Bodenschienen montieren



4 Modulträger-Profile und Diagonalprofile montieren



5 BauderSOLAR DSE 40 / RET 40 mit Substrat befüllen



6 Photovoltaik Module mit Spannhaken-Sets befestigen



Detail #3 Montage-Adapter



Detail #4 Profilverbindungen

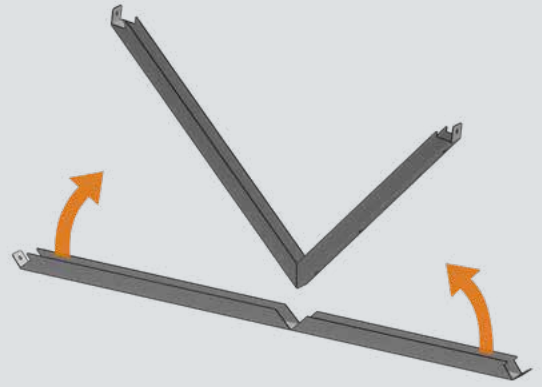


Detail #6 Spannhaken-Modulklemme

Montageanleitung (Auszug) — BauderSOLAR G



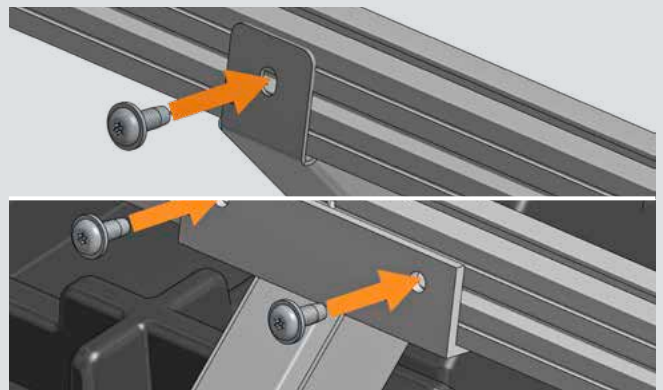
1 Einmessen und Ausrichten der Grundplatte



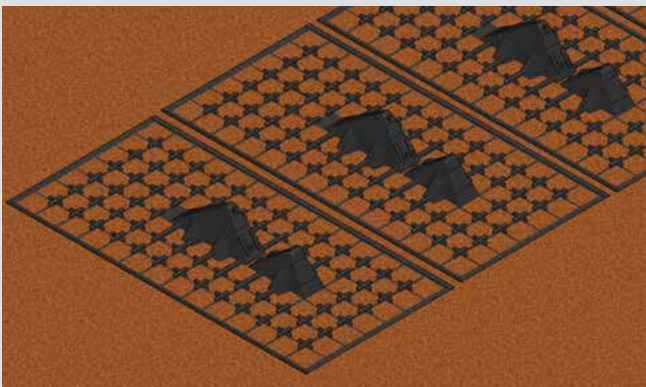
2 Knick-Fix-Winkel aufbiegen



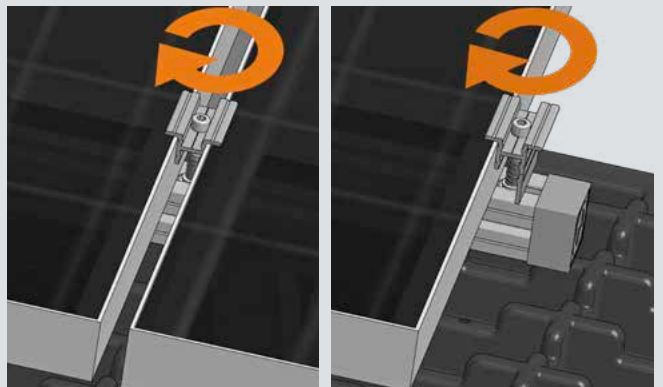
3 Knick-Fix-Winkel in den Grundplatten befestigen



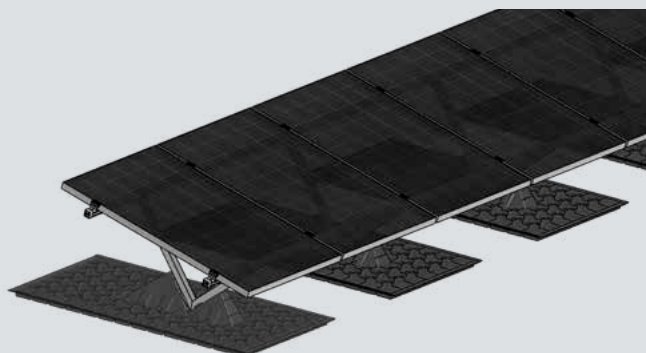
4 Tragprofile an den Knick-Fix-Winkel befestigen und Tragprofilverbindungen herstellen



5 Befüllung der Grundplatte mit Substrat



6 PV-Module mit Modulklemmen befestigen



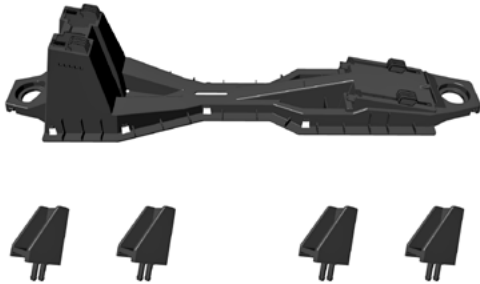
7 Fertig montierte PV-Modul Reihe

BauderSOLAR Produktübersicht

Unterkonstruktionen für Kunststoff- und Bitumendächer

BauderSOLAR F / F XL

Flachdach-Unterkonstruktionen



1x **Hauptstruktur** mit integrierter Klemmbefestigung zur Montage gerahmter Photovoltaik Module.

2x **Bajonett** zur Verankerung der Hauptstruktur in den Bodenplatten (Grundfuß BIT oder KST).

4x **Sicherheitsstift** mit Schnapphaken als Stecksicherung in die Hauptstruktur am Modulrahmen.

Hauptstruktur	1 Stück Unterkonstruktion (Polypropylen)
Bajonett	2 Stück Drehverschluss (Polyamid PA6-GF30)
Sicherheitsstift	4 Stück Modulsicherung (Polyamid PA6-GF30)
Artikel-Nummer	BauderSOLAR F 7772 0000 BauderSOLAR F XL 7772 1000

BauderSOLAR GF

Grundfuß für BauderSOLAR F / F XL



1x **Grundfuß** zur Aufnahme des Bajonett Drehverschluss (Verankerung der Hauptstrukturen).

Bodenplatte	1 Stück Bajonett Halter (Polyamid PA6-GF30)
Artikel-Nummer	7772 0010

BauderSOLAR MST

Manschette für BauderSOLAR F / F XL



1x **Bitumen Manschette** – mit Lochung und seitlich geschlitzt – zur Verschweißung mit der Bodenplatte auf Bitumen-Dachabdichtungen.

Manschette	1 Stück BauderKARAT (Polymerbitumen-Schweißbahn, Oberseite Schiefer)
Artikel-Nummer	7772 0040



1x **FPO Manschette** – mit Lochung und seitlich geschlitzt – zur Verschweißung mit der Bodenplatte auf FPO Dachabdichtungen.

Manschette	1 Stück BauderTHERMOPLAN T 18 (FPO Dachbahn, oben: granitschwarz)
Artikel-Nummer	7772 0050



1x **PVC Manschette** – mit Lochung und seitlich geschlitzt – zur Verschweißung mit der Bodenplatte auf PVC Dachabdichtungen.

Manschette	1 Stück BauderTHERMOFOL U 18 (PVC Dachbahn, oben: lichtgrau)
Artikel-Nummer	7772 0060

BauderSOLAR Produktübersicht

Unterkonstruktionen für das Gründach

BauderSOLAR G LIGHT

Gründach-Unterkonstruktion



1x Bausatz Unterkonstruktion für Gründach – für gerahmte PV-Module (projektbezogen kommissioniert, inklusive Kleinteile)

Grundplatte	BauderSOLAR DSE 40 / RE 40 mit Lochung
Bodenschiene	Profilschiene Stahl, schmelztauchveredelt
Modulträger	Profilschiene Stahl, schmelztauchveredelt
V-Träger	Gestell vormontiert Stahl mit Montageadapter
Diagonalschiene	C-Profil Stahl, feuerverzinkt
Zubehör	Spannhaken Sets mit Modulklemmen, Schutzkappen (PP), Befestigung Kleinteile
Artikel/Bestell-Nummer	BauderSOLAR G LIGHT-S 7773 2010 mit BauderSOLAR DSE 40, gelocht 7773 2020 mit BauderSOLAR RE 40, gelocht BauderSOLAR G LIGHT-OW 7773 2011 mit BauderSOLAR DSE 40, gelocht 7773 2021 mit BauderSOLAR RE 40, gelocht

BauderSOLAR G

Gründach-Unterkonstruktion

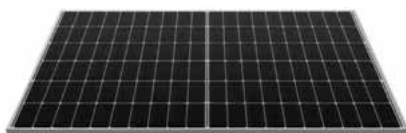


Bausatz Unterkonstruktion für Gründach für gerahmte PV-Module (projektbezogen, inklusive Kleinteile)

Grundplatte	1 Stück zur Beschwerung mit Substrat (HDPE)
Knick-Fix-Winkel	2 Stück Stützen für Montageschiene (Aluminium)
Montageschiene	2 Stück zur Modulaufnahme (Aluminium)
Modulklemmen	4 Stück zur Modulbefestigung (Aluminium)
Artikel-Nummer	7773 0000

BauderSOLAR M 450

PV-Modul für F / F XL, G, G LIGHT Unterkonstruktion



Bifaziales Hochleistungs-Doppelglasmodul für Flachdach- und Gründach-Unterkonstruktionen

Modulgröße	1762 x 1134 x 30 mm
Max. Ausgangsleistung	455 Watt
Max. Moduleffizienz	22,8 %
Leistungstoleranz	0~+5W
Gewicht	ca. 21 kg
Artikel-Nummer	7774 2450

BauderSOLAR Zubehör

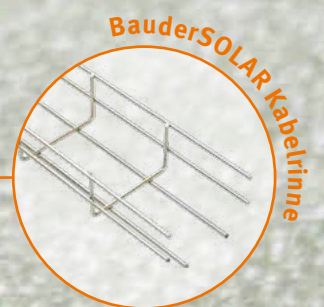
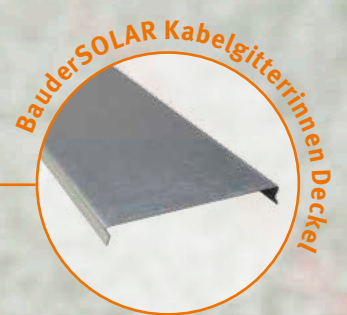
Auf die Details kommt es an.

Eine Photovoltaikanlage ist eine Investition in die Zukunft – doch nur mit der richtigen Verkabelung arbeitet sie langfristig sicher und zuverlässig.

Unsachgemäße Installationen gehören zu den größten Risikofaktoren: Laut *Fraunhofer ISE Photovoltaics Report* gehen rund 30 % aller Brandfälle bei PV-Anlagen auf Installationsfehler zurück.

Am häufigsten sind lockere oder fehlerhaft vercrimpte DC-Stecker die Ursache – sie erfüllen oft nicht die erforderlichen Sicherheitsstandards. Deshalb setzen wir ausschließlich auf hochwertige Komponenten und fachgerechte Montage. So stellen wir maximale Sicherheit und Langlebigkeit Ihrer Anlage sicher.



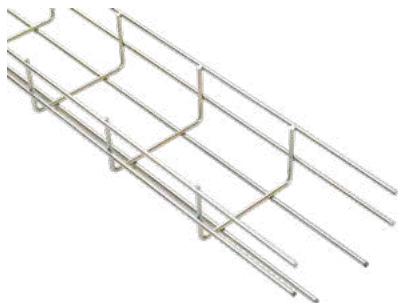


BauderSOLAR Produktübersicht

Zubehör

BauderSOLAR KR 100-55

Kabelrinne



3 m lang, ideal zur sicheren Kabelführung bei Solaranlagen
Stabil, langlebig und einfach zu montieren.

Vorteile:

- ✓ Werkzeugfreie Montage der Längsverbindung
- ✓ Schnelle und einfache Installation

Maße LxBxH	3000 x 100 x 55 mm
Material	Stahl verzinkt
Gewicht	0,72 kg/m
Drahtdurchmesser	3,9 mm
VPE	3lfm
Artikel-Nummer	7776 5220

BauderSOLAR KRD 100

Kabelrinnendeckel



Robuster Deckel für Kabelgitterrinnen, schützt zuverlässig vor Schmutz und Witterungseinflüssen, einfache Montage, langlebig

Vorteile:

- ✓ Rastbarer Deckel
- ✓ Schnelle Montage ohne Werkzeug

Maße LxBxH	3000 x 98 x 0,75 mm
Material	Stahl verzinkt
Gewicht	2,2 kg pro Stück
VPE	3lfm
Artikel-Nummer	7776 5230

BauderSOLAR TS

Trennsteg



Zur sicheren Trennung verschiedener Leitungen innerhalb der Kabelgitterrinne – Stabil, passgenau und einfach zu installieren.

Maße LxBxH	2995 x 45 x 26 mm
Material	Stahl verzinkt
Gewicht	1,4 kg pro Stück
VPE	3lfm
Artikel-Nummer	7776 5240

BauderSOLAR TSH

Trennsteghalter



Zur stabilen Befestigung von Trennstegen in Kabelgitterrinnen.
Sorgt für sicheren Sitz und klare Leitungsführung – einfach montierbar und langlebig.

Vorteile:

- ✓ Werkzeugfreie Montage, dank Klicksystem

Maße LxBxH	41,5 x 26 x 15 mm
Material	Edelstahl
Gewicht	0,0083 kg
VPE	30 Stück
Artikel-Nummer	7776 5250

BauderSOLAR Produktübersicht

Zubehör

BauderSOLAR TSV

Trennstegverbinder



Zur sicheren Verbindung von Trennstegen in Kabelgitterrinnen – für eine durchgehende und stabile Leitungsführung. Einfach zu montieren, passgenau und robust.

Maße LxBxH in mm	60 x 13 x 20
Material	Edelstahl
Gewicht	0,009 kg
VPE	10 Stück
Artikel-Nummer	7776 5260

BauderSOLAR ERK

Erdungsklemme



Zur sicheren elektrischen Verbindung und Erdung der Kabelgitterrinne. Korrosionsbeständig, einfach zu montieren, für zuverlässigen Potentialausgleich.

Maße LxBxH in mm	42 x 19 x 11
Material	Stahl verzinkt
Gewicht	0,385 kg
VPE	25 Stück
Artikel-Nummer	7776 5270

BauderSOLAR KRV

Kabelrinnenverbinder



Zur stabilen und sicheren Verbindung von Kabelrinnen in T-Anordnung. Einfach montierbar, aus robustem Material für dauerhaften Halt.

Maße LxBxH in mm	34 x 28
Material	Stahl verzinkt
Gewicht	0,032 kg
Einsatzbereich	Bei einer Gitterrinnenbreite von 50 - 150 mm werden mindestens 2 Klemmstücke benötigt
VPE	20 Stück
Artikel-Nummer	7776 5340

BauderSOLAR KRH

Kabelrinnenhalter



Durchdringungsfreier, ballastfreier Halter zur sicheren Befestigung von Kabelgitterrinnen auf Flachdächern. UV-beständig, montagefreundlich mit Clip-and-Go-System. Nur 3 Halter pro 3 m.

Vorteile:

- ☒ Durchdringungsfreie Montage der Kabelgitterrinne auf dem Dach
- ☒ Mit nur einem Clip ist die Kabelgitterrinne installiert
- ☒ Komplett fertig auf die Baustelle geliefert

Maße LxBxH in mm	168 x 107 x 75
Material	HDPE UV-Beständig
Gewicht	1,1 kg
Max. Belastung	50 kg
VPE	20 Stück
Artikel-Nummer	7776 5320

BauderSOLAR Produktübersicht

Zubehör

BauderSOLAR KBC

Kabelbinder mit Clip



Kabelbinder mit Clip – ideal zur sicheren und dauerhaften Kabelbefestigung direkt an Solarmodulen. UV-beständig und montagefreundlich.

Vorteile:

- ✓ Kabelbinder lässt sich einfach am Modulrahmen montieren.
- ✓ Werkzeugfrei ✓ UV und witterungsbeständig

Maße LxBxH in mm	310 x 120 x 40
Material	Polyamid
Gewicht	0,0025 kg
Haltekraft	200 N
VPE	100 Stück
Artikel-Nummer	7776 5310

BauderSOLAR K

Kabel



UV- und witterungsbeständiges Kabel zur sicheren DC-Verkabelung von Photovoltaikanlagen. Hochflexibel, doppelt isoliert und für den Einsatz im Außenbereich. Beständig gegen: UV-Strahlung, Witterungseinflüsse, Wasser.

Gewicht	40 kg
Außendurchmesser	5,8 - 6,4 mm
Nennspannung	DC U0 1500V
Max. Gleichspannung	1800 KV
Material	Cu-Litze verzinkt, UV- und witterungsbeständig
Verwendung	Vewendung in und an schutzisolierteb Geräten und Anlagen (Schutzklasse II)
VPE	500 lfm
Artikel-Nummer	7776 5110

BauderSOLAR SR 25

Schutzrohr



Flexibles, hochgleitfähiges Wellrohr zum Schutz von Kabeln vor mechanischen Einflüssen und UV-Strahlung. Witterungsbeständig, flammhemmend und montagefreundlich.

Vorteile:

- ✓ schnelle Montage auch bei bereits installierten Kabel
- ✓ UV-Stabil ✓ Hochtemperaturbeständigkeit

Außendurchmesser	25,3 m
Nennndurchmesser	20 mm
Druckfestigkeit	125 N
Schutzart	IP 40
Biegeradius	130 mm
Gewicht	0,82 kg
VPE	1 Ring á 10m
Artikel-Nummer	7776 5280

BauderSOLAR SRMH

Schutzrohr-Montagehilfe



Praktisches Werkzeug zur schnellen und einfachen Verlegung von Kabeln im Schutzrohr. Zeitsparend und effizient.

Material	Polyamid
Gewicht	0,001 kg
Für Größen	7,5 - 34 mm
VPE	1 Stück
Artikel-Nummer	7776 5290

BauderSOLAR Produktübersicht

Zubehör

BauderSOLAR ST

Stecker



Werkzeuglos montierbarer Photovoltaik-Stecker – schnell, sicher und zuverlässig ohne Crimpwerkzeug. Ideal für einfache und dauerhafte Solarkabelverbindungen.

Vorteile:

- ✓ Kein Crimpwerkzeug
- ✓ Schnelle Montage
- ✓ Kein Einzelteile
- ✓ Steckbar mit Original MC 4 Stäubli

Maße LxBxH in mm	90,5 x 21,4
Für Leitungsquerschnitte	4 mm ² - 6 mm ²
Bemessungsstrom	30A
Bemessungsspannung	DC 1500V
Schutzklasse	II
Schutzart (gesteckt)	IP 65
VPE	10 Stück
Artikel-Nummer	7776 5200

BauderSOLAR BU

Buchse



Werkzeuglos montierbare Photovoltaik-Buchse – schnell, sicher und zuverlässig ohne Crimpwerkzeug. Ideal für einfache und dauerhafte Solarkabelverbindungen.

Vorteile:

- ✓ Kein Crimpwerkzeug
- ✓ Schnelle Montage
- ✓ Kein Einzelteile
- ✓ Steckbar mit Original MC 4 Stäubli

Maße LxBxH in mm	90,5 x 21,4
Für Leitungsquerschnitte	4 mm ² - 6 mm ²
Bemessungsstrom	30A
Bemessungsspannung	DC 1500V
Schutzklasse	II
Schutzart (gesteckt)	IP 65
VPE	10 Stück
Artikel-Nummer	7776 5210

BauderSOLAR KA

Kabelabroller



Stabiler und mobiler Abroller für eine komfortable, zeitsparende Kabelführung auf der Baustelle. Für verschiedene Trommelgrößen geeignet – robust, standfest und einfach im Handling.

Maße LxBxH in mm	530 x 550 x 100
Max. Trommelbreite	520 mm
Tragfähigkeit	200 kg
Max. Trommeldurchmesser	1200 mm
VPE	1 Stück
Artikel-Nummer	77765100

BauderSERVICE

Nichts leichter als Dach.



✓ Das passende System!

Der neue Bauder Nutzdach-Navigator führt Planer, Architekten, Händler und Verarbeiter in wenigen Schritten zum optimalen Nutzdach-Systemaufbau. Einfach und intuitiv in der Bedienung, logisch und verständlich im Aufbau! Machen Sie den ersten Schritt!

www.flachdach-navigator.de



✓ Ihr persönlicher Ansprechpartner!

Über 100 engagierte Fachberater im gesamten Bundesgebiet unterstützen Sie direkt vor Ort, helfen bei der Planung und beraten Sie offen und ehrlich. Über die Bauder Fachbersuchung gelangen Sie zu Ihrem persönlichen Experten!

www.bauder.de/fachbersuchung



✓ Fachwissen rund ums Dach!

Entscheidend für Ihren beruflichen Erfolg sind nicht nur Fachwissen und praktische Berufserfahrung – sondern auch stetige Weiterbildung. Nutzen Sie dazu unser breites Seminar- und Veranstaltungsangebot. Profitieren Sie vom Know-how unserer Referenten. Wir laden Sie ein!

www.seminare.bauder.de



BauderSYSTEM

BauderSOLAR im System.



Absturzsicherung

Mit den Geländersystemen BauderSECUTEC BARRIER für Flachdächer bieten wir Ihnen einen zuverlässigen Kollektivschutz. Mehrere Personen dürfen gleichzeitig das Dach betreten und das ohne PSAg-Schulung. Das Aluminiumgeländer nach DIN EN 13374 Klasse A erfüllt die Ausstattungsklasse A für Industriegeländer – für Nutz- und Nacktdächer.



Dachbegrünung

Mit den Produkten von BauderGREEN entsteht neuer Lebensraum auf dem Dach. Ob Intensiv-, Extensiv- oder Biotopbegrünung, so schaffen Sie Ersatzlebensräume für Pflanzen, Bienen und andere Insekten.



Ökologischer Hochleistungsdämmstoff

Der Dachdämmstoff BauderECO setzt im Flachdach neue Maßstäbe.



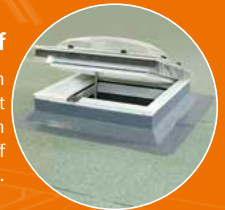
Photovoltaik

Grunddach mit Photovoltaik funktioniert nicht? Falsch! Mit BauderSOLAR bieten wir Ihnen bewährte Unterkonstruktionen für Photovoltaikanlagen, die genau das ermöglichen!



Flüssigkunststoff

Komplexere Durchdringungen und Details lösen Sie mit unserem lösemittelfreien Flüssigkunststoff BauderLIQUITEC PU.



Bitumen- und Kunststoffabdichtung

Mit unseren bewährten und hochwertigen Abdichtungsbahnen aus Bitumen oder Kunststoff (einlagige Verlegung).



Zubehör

Zubehörprodukte sind nicht wegzudenken und machen einen Dachaufbau erst „rund“. Bauder Schaumkleber, Voranstrich, Heißbitumen u.w. sind im BauderSYSTEM geprüft!



i BauderSYSTEM – was ist das?

Bauder bietet Ihnen alle Produkte, wenn es um das Dach geht. Abdichten, Wärmedämmen, Begrünen, Energie gewinnen und Absturzsicherung, vom Voranstrich bis zur Photovoltaikanlage – alles aus einer Hand. Das BauderSYSTEM bietet Ihnen mit verschiedenen Produkten die beste und sicherste Lösung!

Notizen

Notizen

Paul Bauder GmbH & Co. KG

Werk Stuttgart

Korntaler Landstraße 63

D-70499 Stuttgart

Telefon 0711 8807-0

Telefax 0711 8807-300

stuttgart@bauder.de

www.bauder.de

Alle Angaben dieses Prospektes beruhen auf dem derzeitigen Stand der Technik. Änderungen behalten wir uns vor. Informieren Sie sich ggf. über den im Zeitpunkt Ihrer Bestellung maßgeblichen technischen Kenntnisstand.

Gedruckt auf Papier aus verantwortungsvoll bewirtschafteten Wäldern und kontrollierter Herkunft.
0902BR/1125 DE