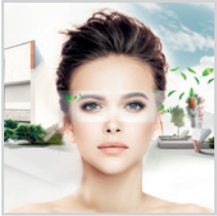


**Neuheiten &
Highlights**





**Baumit
2020**

Neuheiten & Highlights

Chancen in der Veränderung entdecken

2020 wird in vielerlei Hinsicht ein Jahr des Wandels. Viele der großen Themen wie Klimapolitik, Digitalisierung und Arbeitsmarkt wirken bereits auf unsere Branche ein. So werden beispielsweise die Verteuerung des Bauens, aber auch Anreize aus der Politik für energetische Sanierung ganz allmählich dafür sorgen, dass der Sanierungsmarkt wieder stärker wächst. Es heißt also: Chancen erkennen und beizeiten die nötigen Weichen stellen.

Baufachkongress 2020

Einen wichtigen Input liefert hierfür unser Baufachkongress. Zum Jahresstart bereiten wir alle relevanten Themen für Sie auf. Vom Trend bis hin zur praktischen Ausführung, von Politik über Gesundheit und Mitarbeitergewinnung bis hin zur Handwerker-IT, von Zuhören bis Mitdiskutieren.

Und wir stellen selbst immer wieder fest: Welche Veränderung am Bau auch kommt, gemeinsam auf Veränderungen eingestellt, stellen sie fast immer eine Chance dar.

Der „schlafende Riese“ erwacht

Die Aktivierung des Gebäudebestands ist endlich nachhaltig auf der politischen Bühne angekommen. Kein Wunder, schließlich wissen wir, dass ein erhebliches Potential zur Erreichung der Klimaziele in der energetischen Sanierung bestehender Gebäude liegt. Wir bieten Ihnen hierfür mit unseren Dämmsystemen und baustellenbewährten Allroundern das nötige Rüstzeug. Aber auch mit unserem Sanierprogramm Sanova stellen wir uns völlig neu auf. Multi-Produkte, Mauerwerksanierung und Spezialprodukte für Restaurierung und historische Sanierung bilden unser neues Sanierpaket.

Gesünder Wohnen? Ja, bitte.

Gesünderes Wohnen ist längst ein Trend, der beim privaten Bauherrn angekommen ist. Die große Chance liegt hier in der steigenden aktiven Nachfrage. Wer dies für sich nutzt, kann hochwertiger verkaufen und bauen. Ein guter Anreiz also, um sich mit dieser Veränderung zu befassen. Wir forschen im VivaPark weiter für Sie am Zusammenspiel zwischen Baustoffen und dem Raumklima.



Lassen Sie uns auch in 2020 die Chancen des Marktes für ein gemeinsam erfolgreiches Jahr nutzen. Wir freuen uns darauf.

Heiko Werf
Geschäftsführer

Peter Sarantis
Geschäftsführer

Helmut Batscheider
Geschäftsbereichsleiter
Vertrieb



INHALT

Baumit in Deutschland / Europa

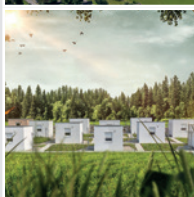
4 – 5

Sowohl international als auch national nutzt Baumit Chancen zur Expansion.

**Gesünder Wohnen**

6 – 7

Luft ist das wichtigste Lebensmittel. Was ist zu beachten für ein wohngesundes Raumklima?

**Sanierung**

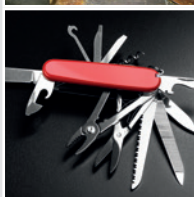
8 – 9

Fassadensanierung, Mauerwerk-sanierung und historische Sanierung neu aufgestellt

**Unsere multiTalente**

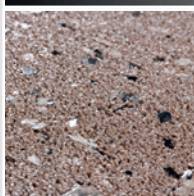
10 – 11

Leichte, schnelle Verarbeitung ist das A und O auf der Baustelle. Gesagt, getan mit unseren Multi-Produkten.

**Neue Mosaikfarbtöne**

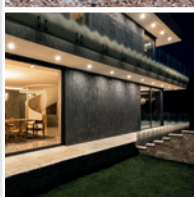
12

Viel mehr als nur Widerstandskraft bieten 8 völlig neue Farbtöne.

**World of Life – Kreativ**

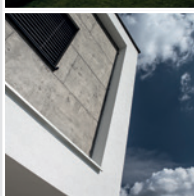
13

Wissen, wie es geht, mit unseren technischen Zusatzinfos zu Kreativtechniken.

**WDVS Zulassung**

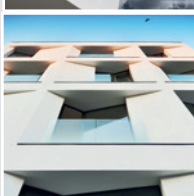
14

Bei der CeramicFassade sind jetzt auch großflächige Formate machbar.

**FensterbankDichtmasse**

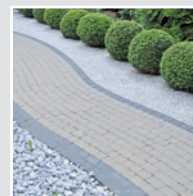
15

Einfach dicht und leicht zu verarbeiten.

**Neues aus dem GALA-Bereich**

16

Ausführung ZTV-konform und somit auf der sicheren Seite.

**Was gibt es sonst noch neues?**

17

Auf einen Blick. Aktuelle Produkt-ersetzungen, Kurzvorstellungen und die Kennzeichnung „halbschnell“.

**Baumits Beste**

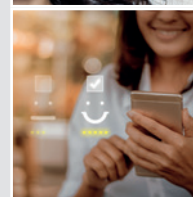
18 – 19

Vielseitig und leicht zu verarbeiten, sind unsere Besten sowohl für Handel als auch Handwerk interessant.

**Unterstützungswerkzeuge**

20 – 21

Wie geht das nochmal und wo finde ich welchen Service? Wir zeigen es.

**Dämmen lohnt sich**

22 – 23

Die Kampagne für Dämmung betreibt eine Menge Öffentlichkeitsarbeit. Wie funktioniert das genau?

**Baufachkongress 2020**

24

Das Branchen-Event hat über drei Tage wieder die wichtigsten Bau-Trends beleuchtet.

**Life Challenge**

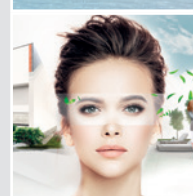
25

Viva España, es geht für den europäischen Fassadenwettbewerb nach Valencia.

**Ansprechpartner**

26 – 27

Das Vertriebsteam von Baumit auf einen Blick.





**Baumit
2020**

Baumit in Deutschland



Wachstumsstrategie gestärkt

Wir werden innerhalb der Baunit Gruppe eine immer stärkere Unternehmenseinheit. In vielen Ländern Mitteleuropas zählt Baunit zu den Marktführern bei Wärmedämm-Verbundsystemen und Endbeschichtungen für die Fassade.

Wir setzen auch in Deutschland weiter auf Stabilität und auf Wachstumskurs, was die umfangreichen Investitionen an den bundesweiten Standorten zeigen, die alle der Erhöhung unserer Produktqualität dienen:

- **Produktionsanlagen**
- **Logistikkapazitäten**
- **Prozessoptimierung**

An 12 Werksstandorten beschäftigen wir rund 600 Mitarbeiter. Unsere Kunden – Fachhändler, Fachhandwerker, Architekten, Planer und Wohnungswirtschaftsunternehmen – bedienen wir mit innovativen Wärmedämm- und Farbsystemen sowie dem Produktprogramm rund um das Thema „Wohngesundheit“.

Die Integration von Schaefer Krusemark wurde 2019 sehr erfolgreich abgeschlossen. Schwerpunktmäßig werden im Werk Mühlheim Edelputze produziert. Aber auch weitere Spezialmörtel, beispielsweise Saniermörtel,

sind künftig in Mühlheim vorgesehen. Am 01. Januar 2020 geht die Krusemark Edelputz GmbH & Co. KG formell in die Baunit GmbH über.





Dynamik, Wachstum, Fortschritt ... Baumit weiter im Aufbau

Baumit baut seine Position als international aufgestellter Hersteller von Baustoffen permanent aus. Mit dem Kauf der Wietersdorfer Tochter W&P Baustoffe GmbH wurden 2018 die Weichen für eine vereinigte, globale Marke gestellt. 2019 folgten weitere Zukäufe und Übernahmen in Westeuropa, in Rumänien wurde Ital-Kol und in Slovenien Cinkarna übernommen.

Das Unternehmen steht heute für innovative Ideen, qualitativ hochwertige Produkte, Sicherheit und Vertrauen am Bau. Baumit bietet eine umfangreiche und innovative Produktpalette an, die von Fassaden, Putzen, Estrichen über Produkte zur Garten- und Flächengestaltung bis hin zu Produkten für die gesunde Innenraumgestaltung reicht.

Die in österreichischem Familienbesitz befindliche Baumit-Gruppe ist in insgesamt 25 Ländern vertreten. Baumit zählt, ebenso wie die Austrotherm- und Murexin-Gruppe zur Schmid Industrieholding, die in 2019 mit 6.000 Mitarbeitern einen Umsatz von rund 2 Mrd. Euro erwirtschaftete.





Luft ist das wichtigste Lebensmittel

Der Mensch verbringt 90 % seiner Lebenszeit in geschlossenen Räumen. Deshalb lohnt es sich, der Innenwand und dem Raumklima besondere Beachtung zu schenken. Pro Tag nehmen wir bis zu 13,5 kg Raumluft und 1,5 kg Frischluft zu uns – bei einer derart großen Menge ist die Qualität der Luft ausschlaggebend. Luftfeuchtigkeit, Luftreinheit und Temperatur beeinflussen unsere Lebensqualität und damit unsere Gesundheit entscheidend. Bauweisen und Baustoffe haben einen signifikanten Einfluss auf Gesundheit und Wohlbefinden.



Viva – der Baumit Forschungspark

Das europaweit größte Forschungsprojekt für Bauprodukte

- 13 Forschungshäuser = Vergleich unterschiedlicher Bauweisen und verschiedener Innen- und Außenbeschichtungen
- Simulation von Gewohnheiten und Nutzerverhalten
- Gleiche außenklimatische Bedingungen, gleicher U-Wert
- Pro Haus über 30 Mess-Sensoren, 5 Mio. Messdaten/2 Jahre
- Externe Analyse durch Forschungspartner



Nach über **zwei Jahren intensiver Forschung** steht fest
– um gesund zu bauen,
müssen **drei Bereiche**
berücksichtigt werden:



**GEDÄMMTE
FASSADE**

**MASSE
IST KLASSE**

**INNERE
WERTE**

Schutz und Behaglichkeit

Effiziente Wärmedämmung

Die wirksamste Maßnahme für wohn-
gesunden Lebensraum ist eine opti-
male Dämmung der Fassade.

- Je besser die Dämmung,
desto mehr Behaglichkeit
- Konvektion (unangenehmer
Luftzug durch Wärme-/Kälte-
strömungen), Luftfeuchtigkeit und
Schimmelprävention werden
positiv beeinflusst
- Gut für die Wohngesundheit,
senkt den Energieverbrauch

Sicherheit und Komfort

Hohe Speichermasse

Eine hohe Speichermasse hat eine
große Wirkung auf den Wohlfühlfaktor
Raum: Aufnahme von Wärmeenergie,
Speicherung und Abgabe, wenn es
kühler wird.

Bei Häusern mit guter Außendäm-
mung und hoher Masse der Bauteile
wird Energie am besten gespeichert.

- Temperaturschwankungen werden
optimal ausgeglichen
- Temperaturschwankungen werden
reduziert
- Eine massive Bauweise wirkt sich
positiv auf den Schallschutz und
die Raumakustik aus

Natürliches und gesundes Raumklima

Wohngesunder Innenraum

Energieeffizientes Bauen bzw. Mod-
ernisieren bedeutet auch oft eine
luftdichte Bauweise. Etwaige Schad-
stoffe bleiben daher länger im Raum.
Effiziente Gebäude stellen somit
weitaus höhere Anforderungen an
Baustoffe als früher. Umso wichtiger
ist die richtige Auswahl der Baustoffe:

- Verbesserung des Raumklimas
- Mineralisch und diffusionsoffen
- Über 60 erfolgreich am eco-Institut
in Köln emissionsgeprüfte und
zertifizierte Baumit-Produkte



**Baumit
2020**

Sanierung heißt jetzt Sanova



Alte Fassaden in neuem Glanz

Vom Reichstag in Berlin über den Dresdner Zwinger bis hin zu Schloss Neuschwanstein – in den Bereichen Revitalisierung, Renovierung und Restaurierung historischer Baudenkmäler verfügt Baumit über eine jahrzehntelange, einzigartige Tradition und Kompetenz. Dank unserer Erfahrungen und unseres Fachwissens konnten wir schon einer Vielzahl von Gebäuden mit großer Geschichte zu einer strahlenden Zukunft verhelfen.

Doch auch in kleineren Maßstäben, bei der Renovierung z. B. von Ein-, und Mehrfamilienhäusern, Villen oder Fabrikgebäuden kennen wir uns bestens aus. Bauen Sie auf Baumit, wenn es um stilechte, fachgerechte und dauerhafte Renovierung und Sanierung geht. Es gibt kein Gebäude, welches nicht durch unsere Produkte geschützt werden kann. Ob Feuchtigkeit, Salz- oder Witterungseinwirkung – mit unseren Sanierprodukten sind Sie in der Lage, fast jedes Gebäude sicher und zuverlässig vor dem Zahn der Zeit zu bewahren.

Unsere Neuen:



Die Lösung für Saniervorhaben: Sanova

FASSADENSANIERUNG (REVITALISIERUNG)

Altersbedingte Fassadensanierung

Der Anstrich blättert ab oder ist verwittert, der Oberputz hat feine Risse, bröseln ab oder der Putz liegt hohl...

Die Gründe für eine Fassadensanierung sind so unterschiedlich wie die sich daraus ergebenden Maßnahmen.



MAUERWERKSANIERUNG (RENOVIERUNG)

Salz- und Feuchtigkeitsschäden

Feuchtes, salzhaltiges Mauerwerk stellt besondere Ansprüche an Sanierung und Pflege, denn Feuchtigkeit und Salze sind immer aktiv. Unser Sanova Sanierputzsystem ist nach den WTA-Richtlinien zertifiziert. Ist das Mauerwerk nur feuchtebelastet, sind unsere neuen Feuchtere-gulierungsputze die richtige Wahl.



HISTORISCHE SANIERUNG (RESTAURIERUNG)

Historische Objekte und Denkmäler

Historische und denkmalgeschützte Gebäude verdienen eine besondere Behandlung. Der Denkmalschutz schafft die Voraussetzungen für die dauerhafte Erhaltung wertvoller Gebäude – Bauputz hat die passenden Lösungen und unsere Neuen komplettieren das Programm:

Trass-Mauermörtel mit geringer Schwind- und Ausblühneigung, TraditioCal ("CS I-Kalkputze"), deren Eigenschaften an historische Vorbilder angepasst sind und NHL Thermo – ein rein mineralischer Dämmputz auf Basis von natürlichem, hochhydraulischem Kalk.

PRODUKTE IM ÜBERBLICK

Risse > 0,5 mm überarbeiten

multiContact MC 55 W
Armierungsgewebe StarTex

Risse bis 0,3 mm füllen

ReMineral

Risse bis 0,3 mm überbrücken

FlexColor

Verfestigung

SanovaPrimer

Auffrischung

NanoporColor, SilikatColor, StarColor,
SilColor, UltimoColor, PuracrylColor,
FlexColor

PRODUKTE IM ÜBERBLICK

Mauerwerksanierung

NEU: Sanova SP White
Sanova SP Grey (ehem. SP 64 P)
Sanova SP Grano (ehem. SP 64 G)
Sanova SP HS (ehem. HIQ Basic)
SanovaPre (ehem. SV 61)
SanovaPor (ehem. SG 68)
SanovaBar (ehem. SP 63)

Feuchtere-gulierung

NEU: Sanova HydroReg White
NEU: Sanova HydroReg HS

PRODUKTE IM ÜBERBLICK

HR

HR – Historische Reihe

Trass

NEU: Trassmauermörtel Trass MM 50
NEU: Trassmauermörtel Trass MM 100
Trasskalkputz Trass KP 01 (ehem. TK 01)
Trasskalkputz Trass KP 04 (ehem. TK 04)

TraditioCal (CS I)

NEU: TraditioCal Reno
NEU: TraditioCal Grund

Stuck

Stuccoco SM 86, SG 87, FG 88, FF 89

Dämmputze

NEU: NHL Thermo
ThermoPutz
DämmPutz DP 85



**Baumit
2020**

Allrounder für alle Fälle



Unsere multiTalente

Unsere Multi-Produkte zeichnen sich durch eine ganze Reihe von Vorteilen aus, die sie zu wahren Allroundern auf der Baustelle machen.

- **Große Bandbreite an Anwendungsmöglichkeiten**
- **Leichte Verarbeitung**
- **Schneller Baufortschritt**

Ob zur Überarbeitung von Putzen, als Haftbrücke, Dünnschichtputz, Oberputz oder als Klebe- und Armierungsmörtel für Holzweich-

faserplatten, unser multiContact MC 55 W ist eine Klasse für sich. Der Kalk-Feinputz multiFine RK 70 N punktet im Sanierungsbereich. Unser multiSockel Base 520 ist für alle Anwendungen rund um den Sockelbereich perfekt geeignet. Und mit dem multi-

Fill LTM 81 haben Sie zudem die Verfüllung von Hohlräumen und das Ausgleichen von Mauerwerk fest im Griff. Das macht unsere MultiTalente sowohl für Handwerks-Profis als auch für den Fachhandel interessant: Mit wenigen Produkten viel erreichen.



Vorher



Nachher

MULTI-PRODUKTE

Der Neue

Baumit multiSockel Base 520

Mit unserem neuen Universalprodukt multiSockel Base 520 können Sie mehrere Arbeitsschritte im Sockelbereich mit einem Produkt ausführen.

Für kritische Anwendungsbereiche, wie z. B. auf bituminösen Untergründen, liegt ein gutes Haftvermögen vor, egal ob Baumit multiSockel Base 520 darauf als Haftbrücke für nachfolgende Putzlagen oder als Dämmplattenkleber eingesetzt wird. Auf Dämmplatten im Sockelbereich verwenden Sie multiSockel Base 520 für die Armierungs- und Oberputzschicht. Im klassischen Putzaufbau erfolgt der Einsatz als Sockelunter- und Sockeloberputzlage. Dank der leichten Filzbarkeit können Sie die Oberputzlage in einer gleichmäßigen Filzputzstruktur herstellen.



Die Bewährten

Baumit multiContact MC 55 W

Mit dem Herzstück der Fassadensanierung multiContact MC 55 W sind Sie immer auf der sicheren Seite. Da er auf jedem Untergrund hält, eignet er sich für fast alles: als Renovier- und Fassadendünnschichtputz, zur Putzüberarbeitung, für Gewebespachtelungen, zur Dämmplatten- und Steinverklebung und als Haftbrücke auf Beton.



Baumit multiFill LTM 81 (ehem. LeichttonMörtel LTM 81)

Ob bei Schlitzverfüllungen oder Vormauerungen, beim Mauerwerksausgleich oder in der Fachwerksanierung – mit unserem multiFill LTM 81 haben Sie leichtes Spiel. Hinzu kommt seine rationelle Verarbeitung. Installationsschlitze lassen sich ohne spezielle Maschinenteknik verfüllen – blitzschnell und unkompliziert.



Baumit multiFine RK 70 N (ehem. Klima RK 70 N)

Der zementfreie, feine Reinkalkputz multiFine RK 70 N mit seinem puristischen Charakter ist ideal für verschiedenste Einsatzzwecke in der Sanierung historischer Gebäude geeignet. Er punktet speziell in der Denkmalpflege beim Spachteln, Strukturieren, Spritzen, Schlämmen, Abschweißen und Verputzen.





**Baumit
2020**

Neue Mosaikfarbtöne



MosaikTop Natural Line - neue Farbtöne

Unser MosaikTop ist eine Beschichtung mit einer hohen Widerstandsfähigkeit und mehrfarbigen Optik. Die neue Mosaik Natural Line mit acht exklusiven Steinkombinationen bietet einen einzigartigen, natürlichen und authentischen Stein-Look. Fassaden erhalten damit ein besonders hohes Maß an Qualität und ein außergewöhnliches Erscheinungsbild. Die erhältliche Stein-Optik reicht von unterschiedlich marmorierten und farbigen Granitsteinen bis zu einer Sandsteinoptik.

Weiterhin im Programm finden Sie die 22 beliebtesten Farbtöne aus unserem bisherigen Angebot.

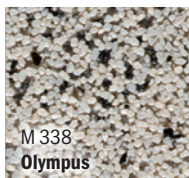
MOSAIK – NATURAL LINE



M 340
Babia



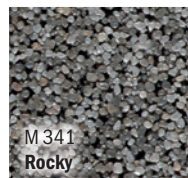
M 337
Montblanc



M 338
Olympus



M 339
Castle



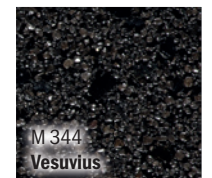
M 341
Rocky



M 342
Everest



M 343
Etna



M 344
Vesuvius



Farbe und Struktur machen Fassaden und Räume zu Unikaten

Von der Idee bis zur Umsetzung.

Rechteckig, vier weiße Wände und darüber ein Dach – fertig ist das neue Zuhause? Wir sehen das anders! Gefragt sind Fassaden- und Innenraumgestaltungen mit Seltenheitswert, die einen persönlichen Stil widerspiegeln.

Am Anfang gibt es die Idee auf der Musterplatte... viele dieser Ideen, die u. a. bei kreativen Baunit-Workshops entstanden, wurden umgesetzt – sehen Sie selbst.

Sie möchten unsere Techniken selbst einmal ausprobieren? Anleitungen finden Sie auf unserer Website unter Service/Technische Zusatzinfos.



Weitere umfangreiche Inspirationen über eindrucksvolle, individuelle Strukturen und Techniken für Fassade und Raum – mit CreativTop und vielen weiteren pastösen sowie mineralischen Putzen – finden Sie in unserer Broschüre „Zeitlose Kreativität“ – PDF unter www.baunit.de/service/prospekte



**Baumit
2020**

WDV-Systeme mit Keramikbelägen



Jetzt auch ganz groß!

Die Zulassung des Dämmsystems CeramicFassade (Z-33.46-407) wurde erweitert. Dadurch sind für die meisten Anwendungen aus diesem Bereich keine Zustimmungen im Einzelfall mehr notwendig.

Jetzt auch enthalten

- Dämmplatte MineralTherm Evo plus 035 bis 200 mm
- Verlegemörtel für Keramik: Baumit CeramicFix

GANZ NEU

Naturwerksteine*, auch in größeren Formaten:

- Wasseraufnahme von max. 5,7 %
- Dicke von max. 20 mm
- Flächenmaß von max. 0,72 m²
- Seitenlänge von max. 1,20 m

Erweiterung bei keramischen Bekleidungen

■ Wasseraufnahme:

Früher bei EPS max. 6 % und Mineralwolle max. 3 %,

JETZT dämmstoffunabhängig mit max. 13,8 %

■ Flächenformate:

Früher 40 cm Seitenlänge

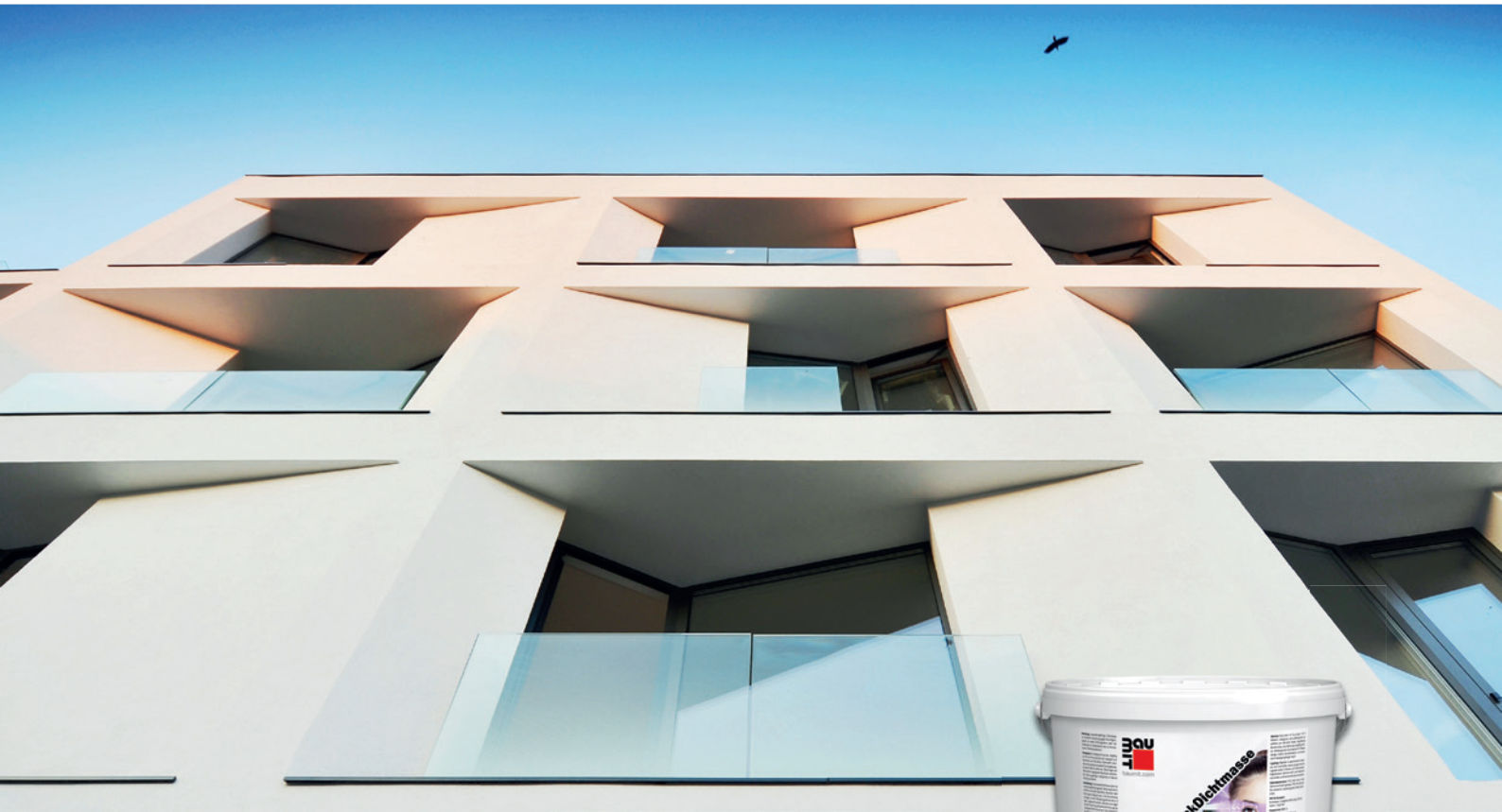
JETZT 60 cm

Flächenmaß begrenzt auf 0,12 m²

JETZT 0,36 m²

*Prüfung Klebverträglichkeit vorausgesetzt





Ganz einfach abdichten!

Unsere verarbeitungsfertige Premium-Abdichtungsmasse Baimit FensterbankDichtmasse ist das richtige Produkt, wenn eine einfach aufzubringende Abdichtung gegen Feuchtigkeit gefordert ist. Die universell einsetzbare Dichtmasse kann auf allen bauüblichen Untergründen angewendet werden und ist

sehr leicht zu verarbeiten. Nach der Durch-trocknung zeigt die feste Beschichtung eine sehr gute Haftfestigkeit zum Untergrund und eine hervorragende Fähigkeit, Risse zu über-brücken. Eine Wasserundurchlässigkeit und -beständigkeit liegt auch bei drückendem Wasser mit einem Druck bis zu 2,5 bar vor.

Für den Anwendungsfall „zweite Dichtebene unter der Fensterbank“ bieten wir Ihnen damit eine einfache und schnell zu erstellende Variante, die in Kombination mit einem Dämmkeil und der Abschlussleiste Baimit FensterbankProfil W43 für viel Schutz in die-sem Bereich steht.





**Baunit
2020**

Neues aus dem GALA-Bereich



ZTV-konforme Pflaster- und Plattenverlegung

Geht es um das Befestigen von Flächen, gibt es nicht nur vielfältige Möglichkeiten, sondern in manchen Fällen auch rechtliche Stolpersteine – insbesondere bei drainfähigen und nicht-drainfähigen, wie auch teilgebundenen Bauweisen im Garten- und Landschaftsbaubereich.

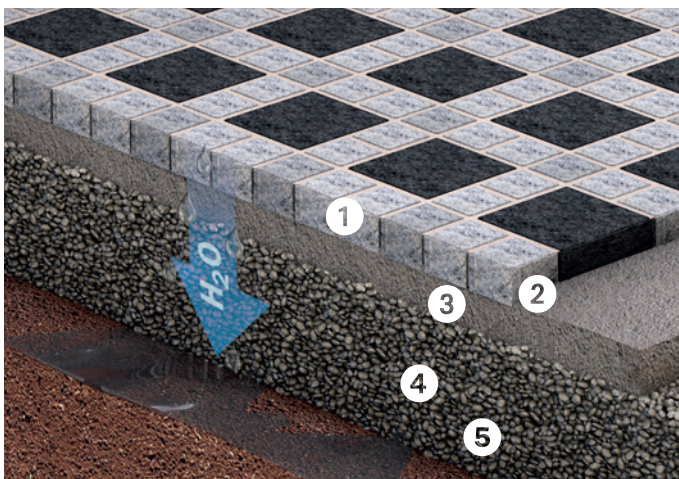
Die vorhandenen technischen Regelwerke waren bisher eher auf den öffentlichen Straßenverkehr ausgerichtet und berücksichtigten den GaLa-Bau nicht ausreichend. So war es z.B. schwierig umzusetzen, ein per DIN-Norm vorgeschriebenes Gefälle z. B. für eine Terrasse auszuführen.

Dies regelt nun die ZTV-Wegebau (Zusätzliche Technische Vertragsbedingungen) in Ergänzung zu den Allgemeinen Technischen Vertragsbedingungen (ATV) und soll somit zu mehr Rechtssicherheit bei der kundenspezifischen Planung und Ausführung von gering belasteten Wegeflächen beitragen.

Neben Produkten für die klassisch drainfähige

(wasserdurchlässige) und die nicht-drainfähige (wasser-un-durchlässige) Verlegung von Platten im Garten- und Landschaftsbau haben wir nun auch Produkte für eine ZTV-konforme Verlegung im Programm, um Kundenwünschen entsprechend und dennoch regelkonform zu bauen.

- **ZTV-konform**
- **Mit GALAHaft Trass im System**
- **Perfekt aufeinander abgestimmte Produkte**



- 1 Verfugung mit Baunit PlasterFugenmörtel PFM**
5 bis 50 mm breit und mind. 20 bzw. 40 mm tief je nach Nutzungsklasse
- 2 Haftbrücke mit Baunit GALAHaft Trass**
max. 2 mm dick
- 3 Bettung aus Baunit PflasterVerlegemörtel PVM**
Mind. Auftragsdicke 3 cm
- 4 Wasserdurchlässige Tragschicht aus Schotter**
ca. 20 cm bei geringen statischen Belastungen, Korngröße von 5/45 mm
- 5 oder Drainbeton**
Frostschuttkies 30 cm

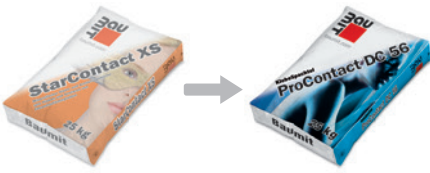
Was gibt es sonst noch neues im Produktbereich?

Schlanker & besser

Weniger Produkte, bessere Qualität, gleich viele Anwendungsgebiete:



Der openContact W wird durch **StarContact KBM** ersetzt.
Die Diffusionsoffenheit vom KBM wurde verbessert und die Geschmeidigkeit leicht verfeinert.



Der StarContact XS wird durch **ProContact DC 56** ersetzt.
Die guten Hafteigenschaften wurden verbessert, damit er auch auf ResoTherm XS 022 Dämmplatten eingesetzt werden kann.



Unser neuer **MultiPrimer** ist primär eine Hydrosolgrundierung in Form eines Konzentrats mit kleinsten Bestandteilen. Die hohe Qualität eines tiefen Eindringens der Grundierung in den Untergrund ist nun sehr kostenoptimiert möglich, denn das Konzentrat, welches mit der Zugabe von Wasser verarbeitungsfertig eingestellt wird, bringt in der Endkalkulation für Sie eine enorme Kostenersparnis im Vergleich zum bisherigen Produkt Hydrosol. Desweiteren löst der MultiPrimer auch den TiefenGrund ab, da er im Vergleich dazu wesentlich bessere Eigenschaften besitzt. Er dringt tiefer in den Untergrund ein und verfestigt dadurch besser. Die Zusammenführung in ein Produkt bringt für Sie den Vorteil einer einzigen hochwertigen Grundierung mit Sparpotential.

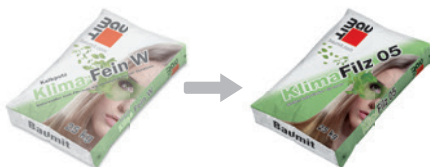


Wir haben das Thema mineralische Grundierung in der Produktion neu betrachtet und können mit **SanovaPrimer** ein neues Produkt anbieten, was im Vergleich zum PutzFestiger für Sie auch preislich interessanter ist. Und das mit den gleichen Eigenschaften.



Baunit **Grund** ist als Grundierung für gipshaltige UND für hydraulische Putze (kalk- und zementhaltige) einsetzbar. Dadurch haben wir aus zwei Grundierungen – der Aufbrennsperre und der Gipsaufbrennsperre – eine gemacht.

Der Neue in der Klima-Reihe:

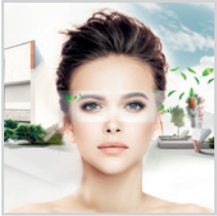


Der KlimaFein W wird durch den neuen **Klima Filz 05** ersetzt. Er ist deutlich weißer und zeigt ein wesentlich feineres und ebenmäßigeres Filzbild.

Die SCHNELLEN und HALBSCHNELLEN von Baunit:



Wir haben für Sie im Produkttext des Katalogs deutlich markiert, dass alle Leichtputze „beschleunigt“ sind. Dieser Begriff wird speziell für die Speed-Produkte verwendet. Um für die anderen drei Produkte deutlich zu machen, dass auch diese in ihrer Abbindung zeitlich gesteuert sind, sind sie als „halbschnell“ gekennzeichnet.



**Baumit
2020**

Baumits Beste Club



Individueller Produktflyer

★★★ **B**AUMITS BESTE CLUB *Beste*

Regional? Find ich am Besten!

Wir bieten Ihnen neben regionalen Ansprechpartnern auch die perfekt abgestimmten Produkte für Ihre Region. Mit dem Produkt-Mix aus 30 Allroundern, die durch Ihre Einfachheit in der Anwendung überzeugen, ist der Club sowohl für den Fachhandel als auch für das Fachhandwerk interessant.

Wie funktioniert das System?

Fachhandel

Als Händler erhalten Sie je nach BASIS-, BRONZE-, SILBER-, oder GOLD-Stufe eine Vielzahl von individuellen Unterstützungsinstrumenten, die die Marktbearbeitung noch weiter vereinfachen.

Teilnehmen können am Baumits Beste Club alle Fachhändler, die aus unserem Sortiment mehrere der insgesamt 30 Allrounder-Produkte einlagern. Diese reichen von der Fassade über den Innenausbau, den Boden bis hin zu Multi-Produkten.

Fachhandwerker

Als Fachhandwerker profitieren Sie von den guten Verarbeitungseigenschaften, der damit verbundenen hohen Ausführungssicherheit sowie der vielseitigen Einsetzbarkeit der Baumits Beste Produkte.

Perfekt abgestimmt auf Ihre Region

FASSADE 1

- StarColor
- StarTop



FASSADE 2

- SilikonTop
- SilikatTop
- PremiumPrimer DG 27



FASSADE 3

- Fascina SEP
- StarContact KBM-FIX



WOHNGESUNDHEIT

- KlimaDekor
- KlimaFinish
- KlimaSpeed
- KlimaLeicht
- KlimaSilikatin
- multiFill LTM 81



INNENAUSBAU

- Fino Bello
- GipsHaftputz UnoRed
- AnsetzMörtel VarioSpeed



MASCHINENPUTZE

- MineralporLeichtputz MP 69 Speed
- MineralporLeichtputz MP 69
- MaschinenPutz MPI 30 Speed



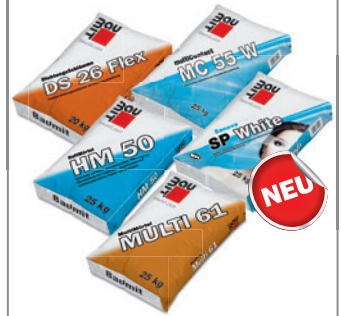
BODEN

- Nivello 50
- Nivello Quattro
- SchnellEstrich 1-Tag
- SchnellEstrich 4-Tage



MULTI

- DS 26 Flex
- MC 55 W
- HM 50
- Sanova SP White
- MULTI 61



GALA

- Garten- und LandschaftsbauBeton GALA-FIX
- Garten- und LandschaftsbauBeton GALA 44



Verkaufunterstützung

Der individuelle Produktflyer sowie die Plakate können zur Bewerbung der Baumits Beste Produkte an der Theke und im Lager verwendet werden. Eine Schulung für die Handelsmannschaft sowie für die Handwerker macht die Baumits Beste Produkte zusätzlich bekannt und sorgt für Sicherheit in der Beratung sowie auf der Baustelle. Außerdem haben Sie je nach Stufe die Möglichkeit, Aktionen über das Jahr verteilt mit den Baumits Besten Produkten durchzuführen. Mit Hilfe von Palettenumantelungen, Palettenecken und Eimersäulen wird der Abverkauf im Verkaufsraum unterstützt.



Palettenecke

Individuelles Produktplakat

Baumits Beste ...

... finden Sie bei uns.



UNSERE SERVICES VON A – Z



Technik & Produkt

- Technische Zusatzinfos
- Übersicht Richtlinien & Normen
- Detailzeichnungen WDVS
- Umweltdeklarationen
- Eco-Urkunden der Produkte
- Ausschreibungstexte
- Berechnungen Feuchte- und Wärmeschutz
- U-Wert-Berechnung einer Außenwand (kostenfrei)
 - Wärmebrückenvisualisierung (auf Anfrage)
 - Wärme- und Feuchteschutzberechnung auf Grundlage EnEV (150 Euro netto)
 - Bauteilfeuchtesimulationsberechnung (auf Anfrage)
- Sanierungsanlagen
 - WTA Sanierbrief
 - Feuchtigkeitsbestimmung / Putzanalyse
- Berechnung Standsicherheit WDVS
 - Dübelmengenberechnung
- Leitfaden zur WDVS-Verarbeitung

Vieles zu finden auf **baumit.de**
unter Service und Produkte

Design-Tools & Kalkulatoren

- Farbsystem Life
- Farbzuschlagssuche
- WDVS-Planungsatlas
- WDVS Kalkulator
- Energieberater-Services
- Color Designer (Mitte 2020)



Zu finden auf **baumit.de**
unter Service / Design-Tools und Kalkulatoren

Videos

- Viva Park – Vergleich unterschiedlicher Bauweisen und verschiedener Innen- und Außenbeschichtungen
- Anwendungsfilme
- Störfälle Maschinenteknik Silo



Zu finden auf **gesünder-wohnen.de**
und **baumit.de/silo-maschinenteknik**

Wo erhalte ich Unterstützung, Beratung und schnelle Hilfe?
Wir bieten Ihnen umfassende Services an, von der Technik über Kreativität, Bemusterung und Marketing bis hin zur Selbsthilfe anhand von verschiedensprachigen Videos.

Aber eins ist klar: Wenn Sie Unterstützung benötigen, steht Ihnen Ihr Fachberater jederzeit für alle Fragen auch persönlich zur Verfügung.



Marketing- unterstützung

- Baustellenkleidung mit Kunden-Logo
baumit.de/fanshop
- Ratgeber
- Bücher
- POS-Equipment
- Partnerplanen
- Aktionsblätter / Florpost mit Kundenlogo
- Ausstellungs-Equipment
- Gerüstschutznetze
- Individuelles Schulungsprogramm
„Baumit Akademie“

Bei Interesse wenden Sie sich an Ihren Fachberater

Muster, Farben & Strukturen

- Putzmuster
- Farbberatung/ -gestaltung
- Farbfächer (eine Variante mit USB, um Farbwerte einzuladen)



Bei Interesse wenden Sie sich an Ihren Fachberater

Fragen?

Ihr Verkaufsfachberater
hilft gerne weiter.



**Baumit
2020**

Dämmen lohnt sich ...

NEUES VON

DÄMMEN-LOHNT-SICH.DE



Geduldiges Bohren dicker Bretter

Was tun, wenn es in der Presse fast nur Gegenwind gibt? Wirksame Medien- und PR-Arbeit erfordert dann handwerkliches Können, eine Portion Menschenkenntnis und viel Geduld. So wie bis heute beim Thema Wärmedämmung. Vor ca. 6 Jahren wurde der QDeV gegründet, um die negative Berichterstattung in den Medien zu versachlichen und Marktpulse zu generieren. Wo stehen wir heute? Ein Statusbericht.

Mit Partnern zum Ziel

Erst versprochen, dann schon abgesagt war die steuerliche Absetzbarkeit energetischer Gebäudesanierung. Auch für das Thema WDV5 ein wichtiger, wenn nicht entscheidender Zukunftsaspekt. Auch als es schon fast aussichtslos war, weil die Berliner Politik sich

in Sachen Energiewende auf Windräder und Solarpaneele zu fokussieren schien, haben auch der QDeV und sein „Aktionsbündnis für mehr Klimaschutz und Energieeffizienz im Gebäudebereich“ dieses Thema sachlich, beharrlich und mit guten Argumenten weiterverfolgt. Jetzt steht es im Klimaschutzprogramm der Bundesregierung. Die Termine in Berlin und in der bayerischen Staatskanzlei haben sich also gelohnt.

Veranstaltungen für ein starkes Netzwerk

Die besten Einzelmaßnahmen aber verpuffen, wenn sie nicht in ein größeres Gesamtkonzept eingebettet sind. Dazu müssen Presse- und Politikarbeit Hand in Hand gehen mit regelmäßiger sichtbarer Präsenz in der Öffentlichkeit. Bühnen dafür sind etablierte

Fachkongresse wie die Berliner Energietage, Kongresse der dena und DENEFF oder auch eigene Medienveranstaltungen wie der jährliche QDeV-Presseroundtable.

Langer Atem zahlt sich aus

Der direkte Austausch mit Medienleuten und Politikern findet sich nicht nur in den diversen Publikationen wieder, er ist auch wichtiger Bestandteil der öffentlichen Meinungsbildung. Und am Schluss folgen all diese Maßnahmen dem Prinzip des geduldigen Bohrens dicker Bretter. Dieses Prinzip bringt selten sofort positive Schlagzeilen. Aber es kann langfristig einen Trend drehen und das Meinungsklima spürbar und nachhaltig verbessern.

... und Mitmachen lohnt sich





Jetzt registrieren
und alle Vorteile nutzen:
www.dämmen-lohnt-sich.de/mitmachen


BAUMIT IST GRÜNDUNGS-MITGLIED

Deutschlands große Initiative pro Wärmedämmung |  **dämmen-lohnt-sich.de**


Was passiert konkret in Sachen Pressearbeit?

 **Beteiligung an den Berliner Energietagen**
(Leitveranstaltung für Energie und Umwelt) sowie Branchentage Leipzig

 **Produktion von Themen-Specials, z.B. in der Frankfurter Allgemeinen Zeitung (FAZ)**
Redaktionsgespräche auf Chefredakteursebene mit den Fachmedien MAPPE, Ausbau+Fassade, Malerblatt, Maler- und Lackiermeister, Bauen im Bestand

 **Realisierung und Moderation des Fachpresse-Roundtable**
zum Thema WDVS-Absatz (Juli 2019)

 **Erstellung des Grundlagenpapier Wärmedämmung**

 **Veröffentlichung von Kommentaren, z.B. im Berliner Tagesspiegel zur Rolle der Gebäude im Klimapaket der Bundesregierung**

 **Präsenz bei Branchen- und Politikevents (meist in Berlin)**





**Baumit
2020**

Baufachkongress 2020



Bau mit an der Zukunft!

**ALLGÄUER
BAUFACHKONGRESS**

Von Mittwoch, 15. bis Freitag, 17. Januar 2020 ruft der Allgäuer Baufachkongress Bauschaffende aus allen Bereichen des Baus nach Oberstdorf – zum Wissenstransfer und für das Knüpfen von Netzwerken.

sprachsrunden sowie die Highlights mit Udo van Kampen (int. Journalist und ehem. Leiter ZDF-Studio) und Hans-Joachim Watzke (Vorstandsvorsitzender der Geschäftsführung des BVB).

Das 50-Fachvorträge umfassende Programm: Digitales Planen und Bauen, klimagerechtes Bauen, Wohngesundheit, Farbtrends, Mitarbeitergewinnung und Marketing, digitales Handwerk, (historische) Sanierung, Normen und Zulassungen, Konjunkturprognosen, Wohnungswirtschaft, Motivation, Rechte und Pflichten, Praxis-Workshops und Ge-

Der Kongress lockt seit Jahren eine Vielzahl unserer Kunden und Partner nach Oberstdorf. So konnten wir 2018 einen Besucherrekord mit über 1.400 Teilnehmern verzeichnen. Und auch 2020 freuen wir uns über ähnlich viele Gäste.

www.baufachkongress.com

Unsere Partner und Trägerinstitutionen:





Immer wieder ein Erlebnis die Baunit Life Challenge

Nach Wien, Madrid und Bratislava wird die Life Challenge 2020 im Gewinnerland der letztjährigen Veranstaltung – wiederum in Spanien – stattfinden. Die Wahl fiel auf einen besonderen Veranstaltungsort für die Preisverleihung: Das Hemisfèric in Valencia bildet den perfekten Rahmen für die nächste Life Challenge Gala am **14. Mai 2020**.

Baunit hat den internationalen Wettbewerb um die europäische Fassade ins Leben geru-

fen, um die unzähligen kreativen Möglichkeiten, die sich bei der Gestaltung von Fassadenoberflächen und -strukturen bieten, zu präsentieren.

Informationen auf: baunit.de/life-challenge

Deutsche Objekte konnten in der Vergangenheit überzeugen: 2018 gewann die sanierte Privatbrauerei Paulaner in München in der Kategorie „Historische Sanierung“.



Valencia,
sonenverwöhnte
Schönheit am
Mittelmeer



Valencia, die über 2000 Jahre alte, ehrwürdige drittgrößte Stadt Spaniens
Sie liegt direkt an der Küste des Mittelmeeres inmitten einer fruchtbaren Ebene an der Mündung des Flusses Turia. Die Stadt gehört zu den wirtschaftsstärksten Spaniens und ist nicht nur wegen der wunderbar restaurierten Altbausubstanz geachtet, sondern auch wegen der zukunftsweisenden Bauten der Ciudad de las Artes y Ciencias, der Stadt der Künste und Wissenschaften



Baunit 2020

Ihre Ansprechpartner

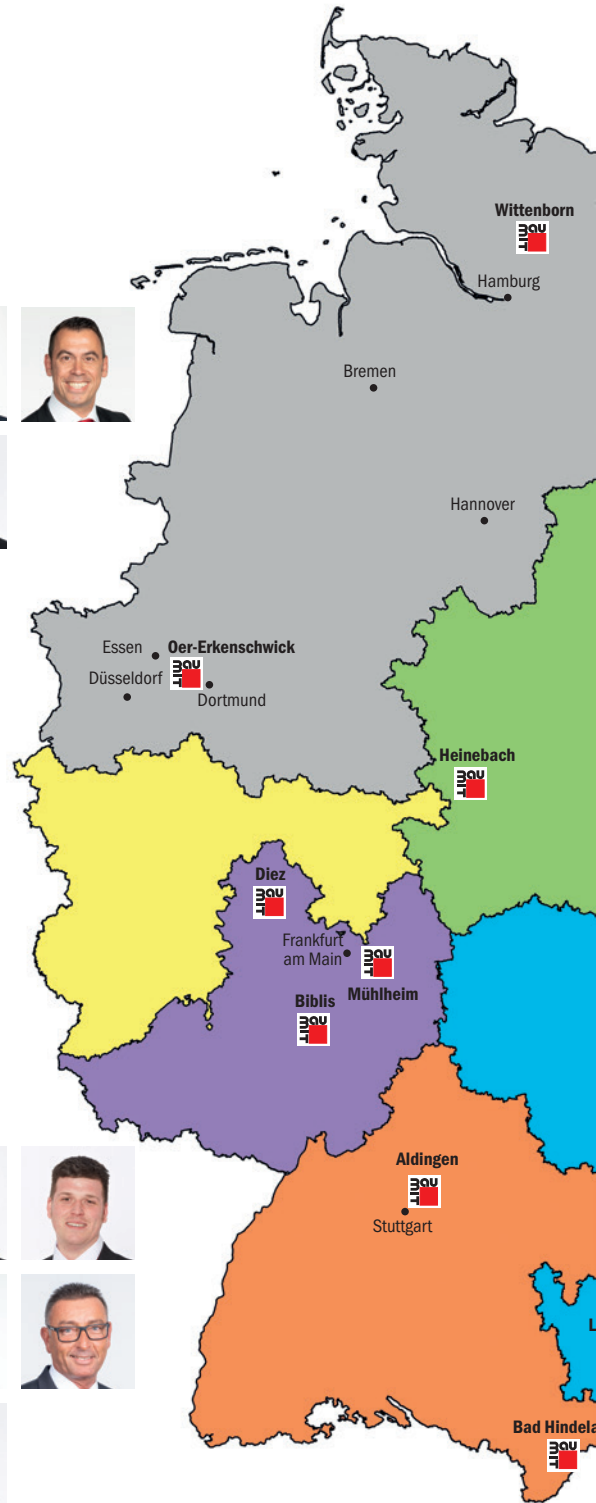
Region
Boris Pauly

Region
Jörg Wilshaus

Region
Christoph Schade

Region
Dirk Gutowski

**Geschäfts-
bereichsleitung
Vertrieb**
Helmut
Batscheider



Wir sind für Sie da.

**Objekt-
beratung**
Stephanie
Werf



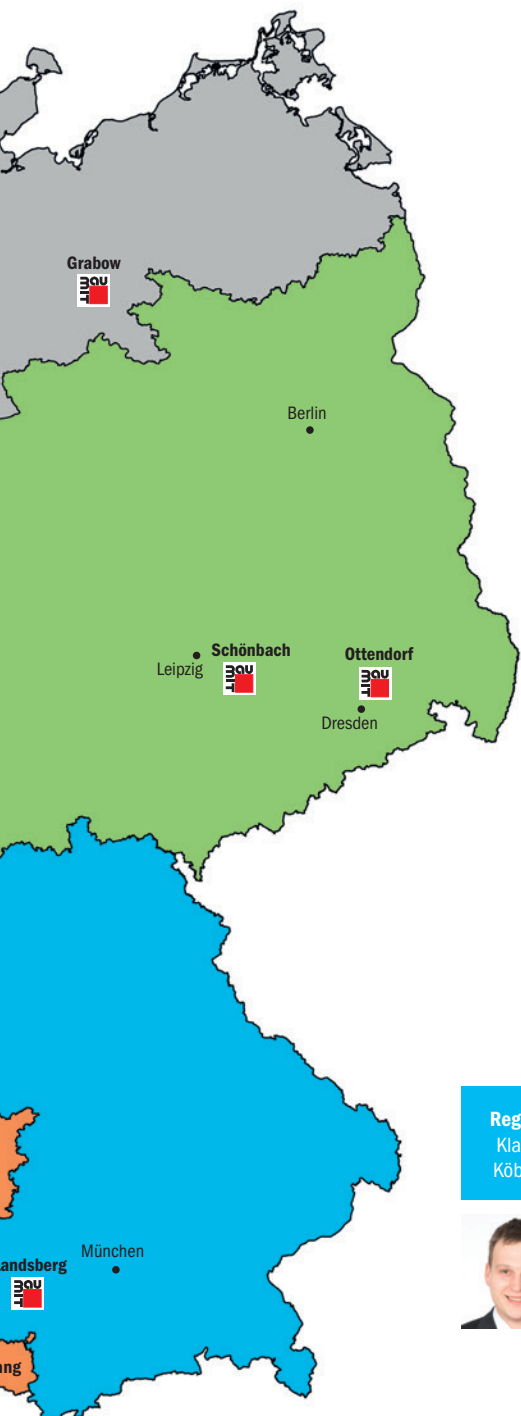
Bauberatung
Achim
Gebhart



Baumarkt
Dirk
Jähnichen

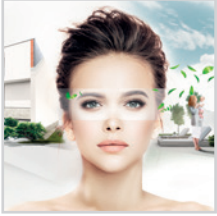


Region
Jens-Peter
Schneider



Region
Klaus
Köbler





**Baumit
2020**

Blick in die Zukunft

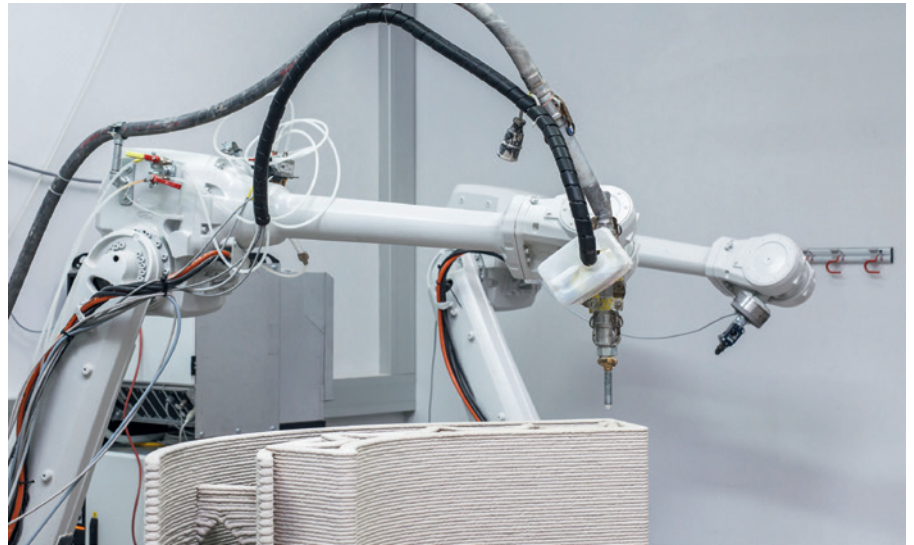
Neuheiten



BauMinator®: Einfach ungewöhnlich

Individuelle Bauweisen sowie Kreativität an der Fassade und im Innenraum liegen im Trend. Farben und Strukturen sind fast keine Grenzen gesetzt. Ungewöhnliche Formen jedoch lassen sich oft nur schwer realisieren. Die BauMinator®-Technologie wird völlig neue Möglichkeiten für architektonische Besonderheiten eröffnen. Ob innen oder außen, komplex, verspielt oder einfach ungewöhnlich, das Bauwerk erhält anspruchsvolle Details und ein individuelles Gesicht.

**Wir halten Sie auf dem Laufenden.
Baumit. Ideen mit Zukunft.**



Art. 10255 / Stand: 01-01/2020

Wir sind Gründungsmitglied der Initiative daemmen-lohnt-sich.de

