



- Produktneuheit Ionit
- Erweiterung Farbprogramm
- Onlineseminare auf dem Campus

Was gibt's Neues bei Baumit?

Neuheiten

& Highlights

2021



In Zeiten von Corona: das Wichtigste zuerst ...

... und mehr denn je steht Gesundheit an erster Stelle. Deshalb hoffen wir, Sie sind gut und gesund ins neue Jahr gestartet. Was für uns das Wichtigste ist, können wir ganz klar beantworten: Wir wollen weiterhin nah an unseren Partnern, Kunden, Kollegen und Freunden sein. Sei es bei der Unterstützung auf der Baustelle, mit Rat und Tat bei der Planung, beim Verteilen der Produkte, beim Schulen von Details oder schlicht und einfach bei der Marktbearbeitung. Dafür entwickeln wir weiter clevere Lösungen für Sie.

Produkte

Gesünder Wohnen ist schon seit langem eine wichtige Säule unseres Produktmixes. Mit dem IonitSystem erhält sie nun einen interessanten Zuwachs. Gemeinsam reinigen Spachtel und Farbe die Luft, z. B. von Pollen und Feinstaub – ähnlich wie ein Staubmagnet. Schauen Sie doch mal vorbei auf ionen-technologie.de und erfahren Sie mehr über das Thema aktive Luftreinigung.

Werke

Zuwachs gibt es auch bei unseren Werken. Der Neubau unseres Standorts in Wittenborn bei Hamburg kann nun losgehen, sodass wir hoffentlich in einem Jahr die Eröffnung verkünden können. Nach dem neuesten Stand der Technik erbaut, wird Wittenborn unsere Warenverfügbarkeit im Norden der Republik weiter erhöhen.

Services

Produktwissen wird – genau wie Freude – mehr, wenn man es teilt. Wir freuen uns darauf, Sie hoffentlich bald wieder persönlich bei uns begrüßen zu dürfen. In der Zwischenzeit jedoch bieten wir Ihnen über unseren neuen Baucampus die Möglichkeit an, bequem per Webinar an unseren Trainings teilzunehmen und alle relevanten Schulungsunterlagen digital und gesammelt an einem Ort zu erhalten.

Wir wünschen Ihnen viel Spaß beim Stöbern und freuen uns auf unsere Zusammenarbeit in 2021.



Heiko Werf
Geschäftsführer



Peter Sarantis
Geschäftsführer



Helmut Batscheider
Geschäftsbereichsleiter
Vertrieb

INHALT

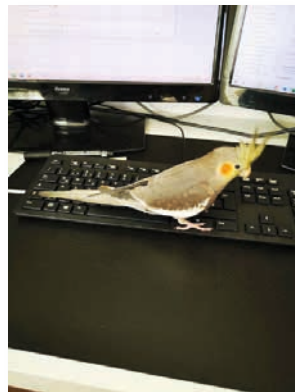
<p>Was für ein Jahr 2020 4 – 5</p> <p>Auch wenn Corona manches ändert, wir sind und bleiben stets für Sie da.</p>	<p>Kalkputz Klima KP 36 W 18</p> <p>Unschlagbar gut vom Keller bis zum Dach</p>
<p>Gesünder Wohnen 6 – 7</p> <p>Luft ist das wichtigste Lebensmittel. Was ist für ein wohngesundes Raumklima zu beachten?</p>	<p>Was gibt es sonst noch Neues? 19</p> <p>Auf einen Blick. Aktuelle Produktersetzungen und Kurzvorstellungen</p>
<p>Ionit 8 – 9</p> <p>Aktive Verbesserung der Raumluft. Wohngesundheit mit dem Plus.</p>	<p>Unterstützungswerkzeuge 20 – 21</p> <p>Wie geht das nochmal und wo finde ich welchen Service? Wir zeigen es.</p>
<p>Shades of White 10 – 11</p> <p>Die Farbkollektion der 12 schönsten Weißtöne</p>	<p>Baumits Beste 22 – 23</p> <p>Das Produktportfolio im Baumits Beste Club wurde erweitert. Mit Wohngesundheit Plus.</p>
<p>Unsere multiTalente 12 – 13</p> <p>Leichte, schnelle Verarbeitung ist das A und O auf der Baustelle. Gesagt, getan.</p>	<p>Dämmen lohnt sich 24 – 25</p> <p>Deutschlands großes Online-Portal für Wärmedämmung</p>
<p>CreativTop 14</p> <p>Dauerhaft schöne, kreative Oberflächen jetzt neu mit Drypor-Effekt</p>	<p>Baumit Campus 26 – 27</p> <p>Online Lernen leicht gemacht und alle Neuigkeiten von Baumit auf einen Blick</p>
<p>Kreativität kennt keine Grenzen 15</p> <p>Objekte in Holzoptik</p>	<p>Baufachkongress 2022 28</p> <p>Die Planung ist in vollem Gange. Vom 19. bis 21. Januar 2022 trifft sich die Branche in Oberstdorf.</p>
<p>Social Media und Baumit 16</p> <p>Folgen Sie uns in den sozialen Medien für mehr Infos und Inspiration</p>	<p>Life Challenge 29</p> <p>Baumit prämiert alle zwei Jahre die schönsten Fassaden Europas.</p>
<p>Neues Farbprogramm 17</p> <p>Neue Qualitäten und neue Anlagentechnik mit Safetyball-Technologie</p>	<p>Ansprechpartner 30 – 31</p> <p>Das Vertriebsteam von Baumit auf einen Blick.</p>



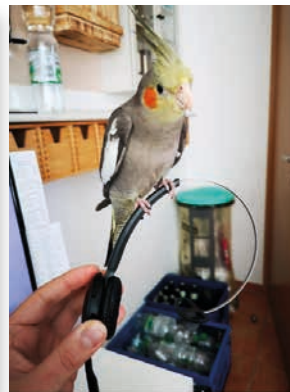
Was für ein Jahr 2020!

Nach einem erfolgreichen Start, mit einem sehr gut besuchten BauFachkongress, kam Anfang März das große Entsetzen: Weltweit kam das öffentliche Leben zum Erliegen! Umgehend mussten Gesundheitsschutz- und Hygienemaßnahmen implementiert werden, damit der Betrieb weiterlaufen konnte und Kunden sowie Mitarbeiter vor Ansteckung geschützt werden.

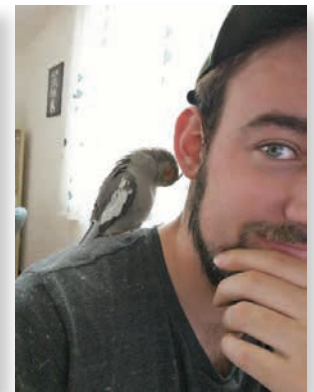
In Windeseile konnte ein Großteil unserer Mitarbeiter mit Homeoffice-Arbeitsplätzen ausgestattet werden. Die Produktion in den Werksstandorten wurde auf Höchstleistung heraufgefahren und Lager bis zum Maximum gefüllt. Das bedeutete für manche Standorte einen 3-Schichtbetrieb zu fahren. So konnte trotz Kontaktverbot und der allseits großen Unsicherheit weiterhin eine hohe Warenverfügbarkeit und ein meist kontaktloser, hoher Servicelevel gehalten werden.



Nymphensittich Billy auf der Tastatur ...



... am Headset ...



... und beim Einflüstern eines Kundenauftrags.





Steigerungen entgegen aller Erwartungen

Viele Menschen, die plötzlich ungeplant Zeit zur Verfügung hatten, nutzten die Chance, Modernisierungsarbeiten in den eigenen vier Wänden oder im Garten anzugehen. Das schlägt sich auch in den Umsatzzahlen nieder: Baumit konnte das Jahr 2020 überdurchschnittlich abschließen.

Wie geht es weiter?

Auch 2021 wird weiter investiert – in Produktionsanlagen, Logistikkapazitäten und Prozessoptimierungen – sowie in den Neubau des Produktionsstandortes in Wittenborn.

Da das Werk von einem bereits bestehenden adaptiert wird, ist mit einer vergleichsweise kurzen Bauzeit von etwa einem Jahr zu rechnen. Damit bieten wir unseren Kunden im norddeutschen Raum voraussichtlich ab Frühjahr 2022 eine höhere Warenverfügbarkeit.





Was ist neu im Viva Park?

Der Mensch verbringt 90 % seiner Lebenszeit in geschlossenen Räumen. Deshalb lohnt es sich, der Innenwand und dem Raumklima besondere Beachtung zu schenken. Pro Tag nehmen wir bis zu 13,5 kg Raumluft und 1,5 kg Frischluft zu uns – bei einer derart großen Menge ist die Qualität der Luft ausschlaggebend. Luftfeuchtigkeit, Luftreinheit und Temperatur beeinflussen unsere Lebensqualität und damit unsere Gesundheit entscheidend. Bauweisen und Baustoffe haben einen signifikanten Einfluss auf Gesundheit und Wohlbefinden.



Viva – der Baumit Forschungspark

Das europaweit größte Forschungsprojekt für Bauprodukte

- 13 Forschungshäuser = Vergleich unterschiedlicher Bauweisen und verschiedener Innen- und Außenbeschichtungen
- Simulation von Gewohnheiten und Nutzerverhalten
- Gleiche außenklimatische Bedingungen, gleicher U-Wert
- Pro Haus über 30 Mess-Sensoren, 5 Mio. Messdaten/2 Jahre
- Externe Analyse durch Forschungspartner

Nach über **zwei Jahren intensiver Forschung** steht fest
 – um gesund zu bauen,
 müssen **drei Bereiche**
 berücksichtigt werden:



**GEDÄMMTE
FASSADE**

**MASSE
IST KLASSE**

**INNERE
WERTE**

Schutz und Behaglichkeit

Effiziente Wärmedämmung

Die wirksamste Maßnahme für wohn-
gesunden Lebensraum ist eine optimale
Dämmung der Fassade.

- Je besser die Dämmung,
desto mehr Behaglichkeit
- Konvektion (unangenehmer
Luftzug durch Wärme-/Kälte-
strömungen), Luftfeuchtigkeit und
Schimmelprävention werden
positiv beeinflusst
- Gut für die Wohngesundheit,
senkt den Energieverbrauch

Sicherheit und Komfort

Hohe Speichermasse

Eine hohe Speichermasse hat eine
große Wirkung auf den Wohlfühlfaktor
Raum: Aufnahme von Wärmeenergie,
Speicherung und Abgabe, wenn es
kühler wird.

Bei Häusern mit guter Außendämmung
und hoher Masse der Bauteile wird
Energie am besten gespeichert.

- Temperaturschwankungen werden
optimal ausgeglichen
- Temperaturschwankungen werden
reduziert
- Eine massive Bauweise wirkt sich
positiv auf den Schallschutz und
die Raumakustik aus

Natürliches und gesundes Raumklima

Wohngesunder Innenraum

Energieeffizientes Bauen bzw. Moderni-
sieren bedeutet auch oft eine luftdichte
Bauweise. Etwaige Schadstoffe bleiben
daher länger im Raum. Effiziente
Gebäude stellen somit weitaus höhere
Anforderungen an Baustoffe als früher.
Umso wichtiger ist die richtige Auswahl
der Baustoffe:

- Verbesserung des Raumklimas
- Mineralisch und diffusionsoffen
- Über 60 erfolgreich am eco-Institut
in Köln emissionsgeprüfte und
zertifizierte Baumit-Produkte



IQnit

Aktive Verbesserung der Raumluft mit Ionit

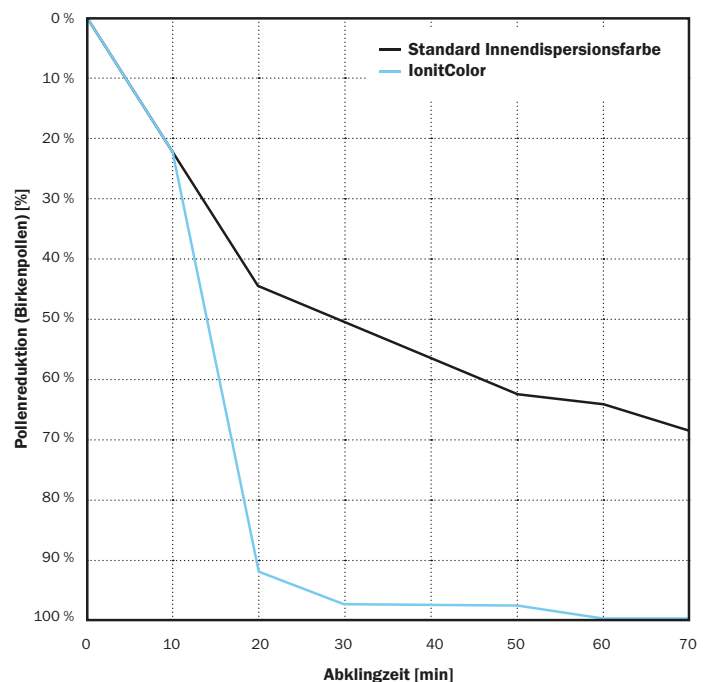
- + Mehr natürliche Luftionen
- + Trägt zum Wohlbefinden bei
- + Reduziert Feinstaub und Pollen

Ionit ist das einzige funktionale Wandbeschichtungssystem, das auch dünn-schichtig aktiv die Konzentration natürlicher Luftionen in Innenräumen erhöht und zugleich die Feuchtigkeit in der Raumluft reguliert. Ionit reinigt die Luft von Pollen und Feinstaub und erhöht damit das Wohlbefinden in geschlossenen Räumen.

Luftionen sind ein natürlicher Bestandteil unserer Luft

Je höher die Anzahl an Luftionen, desto „sauberer und frischer“ die Luft. Das renommierte Fraunhofer-Institut untersuchte den Einfluss von Baumit Ionit in zwei Referenzräumen. Die Ergebnisse zeigen, dass unser IonitSystem die Anzahl an Luftionen unter ähnlichen Bedingungen nahezu verdoppelt und somit die Qualität der Luft verbessert.

In einem weiteren Test wurde die Raumluft zweier Testräume mit einer hohen Konzentration an Birkenpollen angereichert. Die Pollenkonzentration im mit IonitColor beschichteten Testraum hatte sich merklich vermindert, denn nach ca. 20 Minuten waren mehr als 90 % der Pollen zusammengeballt und sanken auf den Boden. Im Vergleich dazu konnten in dem mit einer Standard Innendispersionsfarbe gestrichenen Raum noch die Hälfte der Pollen in der Luft nachgewiesen werden.



ionen-technologie.de

Produktion von Luftionen und Ausgleich der Raumfeuchte

Unser Baumit IonitSystem besteht im Wesentlichen aus zwei Ebenen: Spachtelmasse und Farbe. Die funktionalen, kalkhaltigen Spachtelmassen IonitFino und IonitFinish regulieren als einzige dünn-schichtige Spachtelmassen die Luftfeuchtigkeit tragen somit dazu bei, die Luftfeuchtigkeit auf einem ausgewogenen Niveau zu halten und die Anzahl an Wassermolekülen in der Raumluft zu erhöhen. Die silikatisch basierte IonitColor aktiviert diese Wassermoleküle und erzeugt mit funktionalen Mineralien natürliche Luftionen. IonitColor ist in 66 ausgewählten, pastelligen Farbtönen erhältlich.



Ionenbildende, mineralische Innenfarbe

- + Mehr natürliche Luftionen
- + Trägt zum Wohlbefinden bei
- + Reduziert Pollen und Feinstaub in der Raumluft



Wohngesunde Spachtelmassen

- + Feuchteregulierend – verbessert das Raumklima
- + Ideale Ergänzung zu IonitColor
- + Perfekte Oberflächenqualität



Shades of White

Farbtrends kommen und gehen, doch klassisches Weiß wird immer beliebt sein – insbesondere an der Fassade!

Die Wirkung von Weiß

Weiß vereint alle Farben des Lichts in seiner reinsten Form. Weiß erscheint sauber und zugleich sachlich und elegant. Weiße Fassaden wirken genauso stark wie kräftige Farbtöne. Die Wahl des richtigen Weißtons für Ihre Fassade ist oft alles andere als eine leichte Entscheidung.

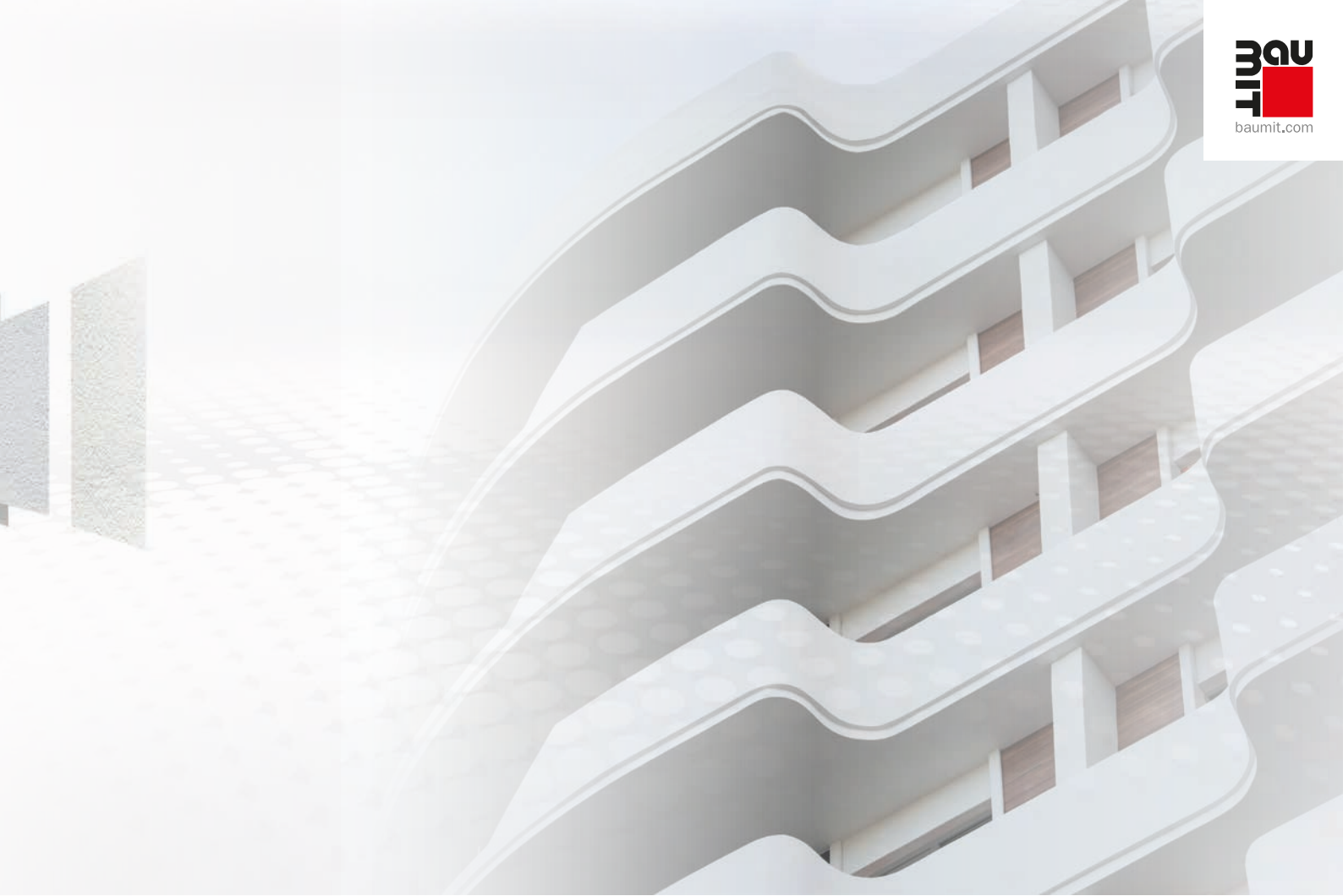
Aus der nahezu grenzenlosen Vielfalt haben wir die 12 schönsten Weißtöne zu einer einzigartigen Farbkollektion zusammengeführt. Treffen Sie Ihre Wahl aus 12 exklusiven Tönen, um Ihrem Projekt ein einzigartiges Erscheinungsbild zu verleihen.

Alle Weißtöne sind bei den Produkten Baunit StarTop, StarColor und CreativTop erhältlich.

- 12 einzigartige Weiß-Farbtöne
- Zeitlos und elegant
- Klarheit und Stil vereint



Im Farbonfächer "Shades of white" stehen die 12 Farbtöne als ganzseitige Ansicht zur Verfügung. Damit kann jede wahrnehmbare Nuance als Weißfarbton unterschieden und ausgewählt werden.



SHADES OF WHITE

					
W1200 StarWhite	W1201 MineralWhite	W1202 CottonWhite	W1203 ChampagneWhite	W1204 LaceWhite	W1205 IvoryWhite
					
W1206 OpalWhite	W1207 AntiqueWhite	W1208 CeramicWhite	W1209 MagnoliaWhite	W1210 ShadowWhite	W1211 IceWhite



Individueller Produktflyer

★★★ | BAUMITS BESTE CLUB *Beste*

Wohngesundheit Plus im Club

Das Produktportfolio im Baumits Beste Club wurde erweitert. So steht Ihnen nun ein Produkt-Mix aus 33 Allrounder-Produkten, die durch ihre Einfachheit in der Anwendung überzeugen, zur Verfügung. Neben Produkten aus den Bereichen Fassade, Innenausbau, Boden und Multi steht unser neues Ionit-System im Fokus.

So funktioniert der Baumits Beste Club:

Fachhandel

Als Händler erhalten Sie je nach BASIS-, BRONZE-, SILBER-, oder GOLD-Stufe eine Vielzahl von individuellen Unterstützungsinstrumenten, die die Marktbearbeitung noch weiter vereinfachen.

Teilnehmen können am Baumits Beste Club alle Fachhändler, die aus unserem Sortiment mehrere der insgesamt 33 Produkte einlagern.

Fachhandwerker

Als Fachhandwerker profitieren Sie von den guten Verarbeitungseigenschaften, der damit verbundenen hohen Ausführungssicherheit sowie der vielseitigen Einsetzbarkeit der Baumits Beste Produkte.



FASSADE 1

- StarColor
- StarTop



FASSADE 2

- SilikonTop
- PremiumPrimer DG 27



FASSADE 3

- Fascina SEP
- StarContact KBM-FIX



WOHNGESUNDHEIT KLIMA

- KlimaFinish
- KlimaSpeed
- KlimaLeicht
- KlimaColor



WOHNGESUNDHEIT PLUS



INNENAUSBAU

- FinoBello
- GipsHaftputz UnoRed
- AnsetzMörtel VarioSpeed



MASCHINENPUTZE

- MineralporLeichtputz MP 69 Speed
- MineralporLeichtputz MP 69
- FaserLeichtputz FL 68 Speed



BODEN

- Nivello 50
- Nivello Quattro
- SchnellEstrich 1-Tag
- SchnellEstrich 4-Tage



MULTI

- DichtungSchlämme DS 26 Flex
- multiContact MC 55 W
- HaftMörtel HM 50
- Sanova SP White
- MULTI 61
- multiFill LTM 81
- multiFine RK 70 N
- multiSockel Base 520



GALA

- Garten- und LandschaftsbauBeton GALA-FIX
- Garten- und LandschaftsbauBeton GALA 44



Verkaufsunterstützung

Der individuelle Produktflyer und die Plakate können zur Bewerbung der Baumits Beste Produkte an der Theke und im Lager verwendet werden. Eine Schulung für die Handelsmannschaft sowie für die Handwerker macht die Baumits Beste Produkte zusätzlich bekannt und sorgt für Sicherheit in der Beratung sowie auf der Baustelle. Außerdem gibt es je nach Stufe die Möglichkeit, Aktionen über das Jahr verteilt mit den Baumits Besten Produkten durchzuführen. Mit Hilfe von Palettenecke und Ellipsenaufsteller wird der Abverkauf im Verkaufsraum unterstützt.



Palettenecke in der Rück- und Vorderansicht



Die Familie der multiTalente wird größer

Unsere Multi-Produkte zeichnen sich durch eine ganze Reihe von Vorteilen aus, die sie zu wahren Allroundern auf der Baustelle machen:

- Große Bandbreite an Anwendungsmöglichkeiten
- Leichte Verarbeitung
- Schneller Baufortschritt

Neu in unserer Multi-Reihe, weil er einfach dazu gehört

Unser Multi MPH 50 (ehem. HaftPutz MPH 50 Speed) ist ein wirklicher Problemlöser im Innenbereich, der auch dann auf Betonwänden und -decken funktioniert, wenn die Ausgleichsfeuchte über 3 % liegt und Gips nicht mehr verwendet werden darf. Seine hervorragende Untergrundhaftung auf Beton oder nichtsaugenden Mauerwerksuntergründen benötigt keine zusätzliche

Haftbrücke. Die beschleunigte Abbindung macht das Produkt sehr sicher in der Anwendung, seine Rezeptierung auf zementöser Basis gibt ihm die Möglichkeit mit der Betondecke oder -wand trotz noch etwas zu

hoher Ausgleichsfeuchte mitzuschwinden. Das ist beim Gipsputz nicht möglich, denn hier besteht das Risiko des Abscherens vom Betonuntergrund.



Die Bewährten



Baumit multiSocket Base 520

Mit unserem Universalprodukt multiSocket Base 520 können Sie mehrere Arbeitsschritte im Sockelbereich mit einem Produkt ausführen. Für kritische Anwendungsbereiche, wie z. B. auf bituminösen Untergründen, liegt ein gutes Haftvermögen vor, egal ob Baumit multiSocket Base 520 darauf als Haftbrücke für nachfolgende Putzlagen oder als Dämmplattenkleber eingesetzt wird. Auf Dämmplatten im Sockelbereich verwenden Sie multiSocket Base 520 für die Armierungs- und Oberputzschicht. Im klassischen Putzaufbau erfolgt der Einsatz als Sockelunter- und Sockeloberputzlage. Dank der leichten Filzbarkeit können Sie die Oberputzlage in einer gleichmäßigen Filzputzstruktur herstellen.



Baumit multiContact MC 55 W

Mit dem Herzstück der Fassadensanierung multiContact MC 55 W sind Sie immer auf der sicheren Seite. Da er auf jedem Untergrund hält, eignet er sich für fast alles: als Renovier- und Fassadendünnschichtputz, zur Putzüberarbeitung, für Gewebespachtelungen, zur Dämmplatten- und Steinverklebung und als Haftbrücke auf Beton.



Baumit multiFill LTM 81 (ehem. LeichttonMörtel LTM 81)

Ob bei Schlitzverfüllungen oder Vormauerungen, beim Mauerwerksausgleich oder in der Fachwerksanierung – mit unserem multiFill LTM 81 haben Sie leichtes Spiel. Hinzu kommt seine rationelle Verarbeitung. Installationsschlitze lassen sich ohne spezielle Maschinenteknik verfüllen – blitzschnell und unkompliziert.



Baumit multiFine RK 70 N (ehem. Klima RK 70 N)

Der zementfreie, feine Reinkalkputz multiFine RK 70 N mit seinem puristischen Charakter ist ideal für verschiedenste Einsatzzwecke in der Sanierung historischer Gebäude geeignet. Er punktet speziell in der Denkmalpflege beim Spachteln, Strukturieren, Spritzen, Schlämmen, Abschweißen und Verputzen.



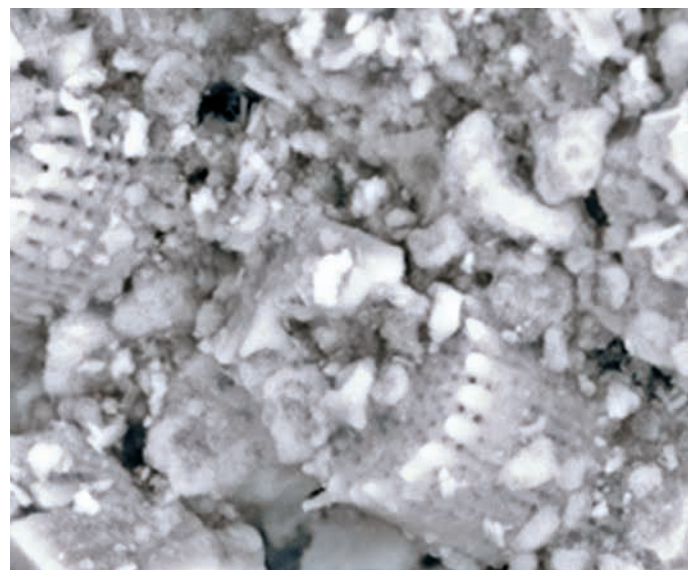
CreativTop

Jetzt neu mit Drypor-Effekt

- **Sehr verschmutzungsarme Oberfläche**
- **Guter Schutz gegen Algen und Pilze**
- **Beste Verarbeitungseigenschaften**

Mit Baumit CreativTop eröffnen sich unendliche Möglichkeiten zur kreativen Gestaltung von Fassaden und für Baumit Wärmedämm-Verbundsysteme.

Wir haben den CreativTop modifiziert und um positive Eigenschaften ergänzt. Mit dem Drypor-Effekt ist nun eine weitaus bessere Reduzierung der Oberflächenverschmutzung gegeben und die Verarbeitung des Oberputzes ist leichter und geht jetzt noch besser von der Hand, bzw. von der Traufel. Das vereinfacht die Umsetzung von kreativen Oberflächen und gibt zusätzliche Sicherheit für dauerhafte Ergebnisse. Baumit CreativTop ist in vielen Körnungen lieferbar.



Mikroskopische Aufnahme der Oberfläche von CreativTop mit seinen korallenartigen Füllkörpern.



Putzoberflächen in Holzoptik

Ganz einfach können eindrucksvolle Oberflächen in Holzoptik erstellt werden. Ob als komplette Fassade oder nur auf kleinen Flächen als Akzentuierung.

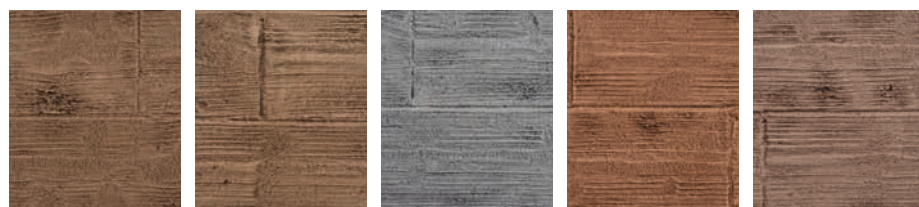
Alles was benötigt wird, ist eine Silikonmatrix in Holzstruktur als Stempel und Baumit Lasur im gewünschten Holzfarbton:

10 Farbtöne stehen zur Auswahl. Das Ganze ist natürlich auch problemlos auf Wärmedämm-Verbundsystemen einsetzbar.

Ein Vorteil gegenüber echtem Holz ist ein langhaltendes Erscheinungsbild ohne Vergrauen.



Akazie Birkenrinde Eiche Esche Kirsche



Nussbaum Olive Silberfichte Teak Wenge





Folgen Sie uns in den sozialen Medien

Entdecken Sie die Baumit-Welt-Digital mit aktuellen Informationen in den sozialen Netzwerken, wie Instagram, Facebook & Co.



Immer auf dem Laufenden mit Baupot

Das „Pinterest“ der Baubranche. Pins setzen und zurücklehnen. Kurz und knapp werden die für Sie wichtigen Informationen zusammengefasst – kein langes Suchen oder Schmökern. Auf Baupot.de gibt es bei jedem Spot die Möglichkeit, direkt Beratung von unseren Baumit Experten zu bekommen... schnell...persönlich...kompetent. Informieren Sie sich bei Fragen zum Produkt, Verarbeitung oder Neuigkeiten und starten Sie direkt mit dem Zeitsparen.

www.baupot.de/hersteller/baumit-gmbh



Inspiziert mit Instagram

Wir halten Sie auf Instagram mit inspirierenden Ideen für Ihr Zuhause auf dem Laufenden. Jeden Monat stellen wir unsere schönsten Referenzen und Kreativtechniken vor. Ihnen gefällt auch der gelegentliche Blick in Farbwelten und Farbwirkung? Dann sind sie hier genau richtig.

www.instagram.com/baumit_de

Informiert mit Facebook

Auch auf Facebook bleiben Sie informiert, was bei uns vor und hinter den Kulissen passiert. Wir zeigen aktuelle Produktinformationen, Techniken und Trends, aber auch den Blick hinter die Kamera. Wann immer es wichtige Daten zu Veranstaltungen oder auch Schulungen gibt, hier erfahren Sie es zuerst.

www.facebook.com/BaumitDeutschland

Immer aktuell informiert

Sie möchten keine brandaktuellen Neuigkeiten verpassen und Informationen über uns erhalten? Dann melden Sie sich jetzt zum Newsletter an.

www.baumit.de/service/newsletter

Die Zeit ist reif für neue Farben

Nicht nur der Düsenkopf macht den Unterschied

In 2021 tinten wir für Sie Farben und pastöse Putze mit einer neuen Anlagentechnik mit Safetyball-Technologie im Düsenkopf – in unseren Werken sowie auch bei unseren Händlern mit FarbmischCentern.

Alle dunklen Farbtöne sind nun standard-mäßig mit CoolPigment-Technologie ausgestattet und das Tinten von Farbmustern ist deutschlandweit jetzt just in time möglich.

BESONDERE FARBGENAUIGKEIT

auch bei Pastelltönen

EXAKTES MISCHVERHÄLTNIS

auch bei Nachbestellungen

COOLPIGMENT-TECHNOLOGIE

standardmäßig



GESCHLOSSENES SYSTEM

immer einsatzbereit

SCHNELLES + RATIONELLES TINTEN

bis zu 3 x schneller

ABGESTIMMT AUF NEUES FARBPROGRAMM

optimale Mischergebnisse



Höchste Qualität, jetzt noch
verarbeitungsfreundlicher

Darüber hinaus haben wir unser Programm der Fassadenfarben für Sie optimiert

Die Produkte sind verarbeitungsfreundlicher und ergeben eine gleichmäßigere Oberfläche, dadurch erreichen Sie mit den Produkten eine höhere Abnahmesicherheit, d. h. eine erfolgreiche Abnahme der ausgeführten Leistung ist nun noch sicherer.

Unser Zugpferd unter den Fassadenfarben, die StarColor, besitzt zudem den Drypor-Effekt (sehr verschmutzungsarme Oberflächen) und den höchsten Weißgrad.



Unschlagbar gut: Kalkputz Klima KP 36 W

- Wohnklimaregulierend
- Geprüft wohngesund
- Auch ohne Anstrich schön

Unser Kalkputz Klima KP 36 W ist ein cremeweißer Unter- und Oberputz mit schöner Filzstruktur. Er ist vom Keller bis zum Dach einsetzbar, hält damit alle Beschichtungsoptionen offen und ist hervorragend maschinell oder händisch verarbeitbar. Seine klimaregulierende Wirkung entfaltet sich am besten ohne Anstrich.

Er entwickelt eine so gute Oberflächenfestigkeit, die robust genug ist, um als wohngesundes Produkt im familienfreundlichen Einsatz mit „Bobbycar-Tauglichkeit“ punkten zu können.

Aufgrund seiner Rezeptierung ist der Kalkputz alkalisch und damit schimmelhemmend und mit eco-Label auf wohngesundheitliche Unbedenklichkeit geprüft und zertifiziert.



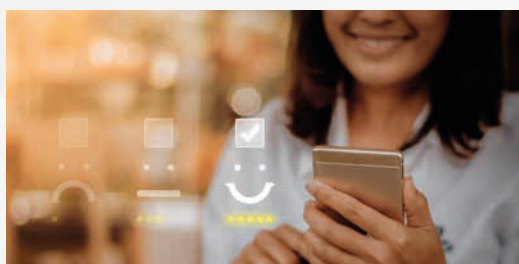
Was gibt es sonst noch Neues?

ENDBESCHICHTUNGEN		<p>Die Verarbeitungseigenschaften wurden verbessert, der Weißgrad ist noch höher und das Produkt ist mit dem Drypor-Effekt ausgestattet, was eine geringere Verschmutzungsneigung bedeutet. Durch die Optimierung der StarColor können die positiven Eigenschaften der UltimoColor, wie z. B. die gute Farbtonstabilität und die geringe Verschmutzungsneigung ersetzt werden, daher entfällt die UltimoColor aus dem Produktprogramm.</p>
		<p>Zusätzlich zur Namensänderung wurden die Verarbeitungseigenschaften verbessert. SilikonColor ist jetzt noch leichter aufzutragen.</p>
		<p>Mit SpeedTop Star ist es nun auch möglich, den StarTop bei geringeren Temperaturen und erhöhter Luftfeuchtigkeit zu verarbeiten.</p>
		<p>Wegen der hohen Nachfrage haben wir die Körnung 5 mm beim Münchener RauPutz MRP und die Körnung 4 mm beim ScheibenPutz SEP wieder ins Programm genommen.</p>
WDVS		<p>Unser WDVS mit hoher Schlagfestigkeit ist bekannt unter dem Namen PowerFassade. In diesem Zuge ändert sich auch der Name vom SilverFlex auf PowerFlex. Die guten Produkteigenschaften liegen weiterhin vor.</p>
		<p>Die Umbenennung von FensterbankDichtmasse zu SupraDicht verstärkt den vielseitigen Einsatzbereich. SupraDicht ist eine universell einsetzbare Dichtmasse, die sehr leicht zu verarbeiten ist.</p>
		<p>NEU: MineralTherm Light plus 035 Durch die geringere Rohdichte ist die Platte um ca. 20 % leichter und somit auch einfacher zu verarbeiten.</p>
		<p>NEU: MineralTherm Echt plus 035 I Wirtschaftlichere Alternative bei Mineralwolle-Dämmplatten mit beidseitiger Beschichtung.</p>
		<p>NEU: AnputzLeiste 3D pro Die AnputzLeiste 3D pro ersetzt die AnputzLeiste Ideal pro. Sie kann bei Dämmstoffdicken bis zu 30 cm und Fenstergrößen bis 10 m² eingesetzt werden und erreicht mit ihrer dreidimensionalen Bewegungsmöglichkeit das höchste Anwendungsgebiet.</p>
SPACHTEL		<p>Fino bezeichnen unsere Gips-Handspachtel, daher haben wir den Innenspachtel IS 20 in die Gruppe der Finos aufgenommen. Fino IS 20 ist ein unvergüteter, rein mineralischer Spachtel im Gegensatz zu FinoBello.</p>
INNENPUTZE		<p>Uno bezeichnen unsere Gips-Handputze. Der ehemalige GipskalkHaftputz IH 21 wurde zu Uno IH 21 und ist die körnige Variante. Er besitzt dieselbe Strukturgebung wie Filz 19 und damit ein perfektes Anarbeiten.</p>
		<p>NEU: GypsumPrimer Die Aufbrennsperre zur Reduzierung der Saugfähigkeit vom Untergrund ist speziell als Untergrundvorbereitung für gipshaltige Putze konzipiert.</p>

Unsere Services von A – Z

Wo erhalte ich Unterstützung, Beratung und schnelle Hilfe?
Wir bieten Ihnen umfassende Services an, von der Technik über Kreativität, Bemusterung und Marketing bis hin zur Selbsthilfe anhand von verschiedensprachigen Videos.

Aber eins ist klar: Wenn Sie Unterstützung benötigen, steht Ihnen Ihr Fachberater jederzeit für alle Fragen auch persönlich zur Verfügung.



Technik & Produkt

- Technische Zusatzinfos
- Übersicht Richtlinien & Normen
- Detailzeichnungen WDVS
- Umweltdeklarationen
- Eco-Urkunden der Produkte
- Ausschreibungstexte
- Berechnungen Feuchte- und Wärmeschutz
- U-Wert-Berechnung einer Außenwand (kostenfrei)
 - Wärmebrückenvisualisierung (auf Anfrage)
 - Wärme- und Feuchteschutzberechnung auf Grundlage EnEV (150 Euro netto)
 - Bauteilsfeuchtesimulationsberechnung (auf Anfrage)
- Sanierungsanlagen
 - WTA Sanierbrief
 - Feuchtigkeitsbestimmung / Putzanalyse
- Berechnung Standsicherheit WDVS
 - Dübelmengenberechnung
- Leitfaden zur WDVS-Verarbeitung
- Baunit Campus Webinare

Vieles zu finden auf [baunit.de](https://www.baunit.de)
unter Service und Produkte

Design-Tools & Kalkulatoren

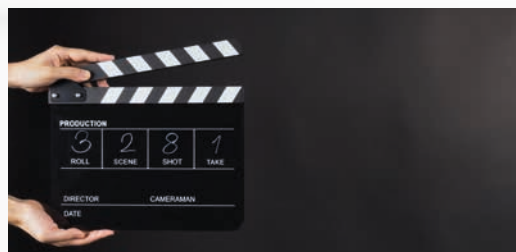
- Mengenrechner
- Farbsystem Life
- Farbzuschlagssuche
- WDVS-Planungsatlas
- WDVS Kalkulator
- Energieberater-Services
- Color Designer



Zu finden auf [baunit.de](https://www.baunit.de)
unter Service / Design-Tools und Kalkulatoren

Videos

- Viva Park – Vergleich unterschiedlicher Bauweisen und verschiedener Innen- und Außenbeschichtungen
- Anwendungsfilme
- Störfälle Maschinentechnik Silo



Zu finden auf [gesünder-wohnen.de](https://www.gesünder-wohnen.de)
und [baunit.de/silo-maschinentechnik](https://www.baunit.de/silo-maschinentechnik)



Marketing- unterstützung

- Baustellenkleidung mit Kunden-Logo
baumit.de/fanshop
- Ratgeber
- Bücher
- POS-Equipment
- Partnerplanen
- Aktionsblätter / Florpost mit Kundenlogo
- Ausstellungs-Equipment
- Gerüstschutznetze
- Individuelles Schulungsprogramm
„Baumit Akademie“

Bei Interesse wenden Sie sich an Ihren Fachberater

Muster, Farben & Strukturen

- Putzmuster
- Farbberatung/ -gestaltung
- Farbfächer (eine Variante mit USB, um Farbwerte einzuladen)



Bei Interesse wenden Sie sich an Ihren Fachberater

Förderung

Mit der Förderung von Dämmmaßnahmen gibt die Bundesregierung zusätzliche Impulse für die Durchführung energetischer Sanierungen.



Details zum Gebäudeenergiegesetz (GEG) und vielem mehr finden Sie unter Service und Prospekte.

DAS GIBT'S NEUES BEI DÄMMEN-LOHNT-SICH.DE



Deutschlands großes Online-Portal für Wärmedämmung bietet registrierten Fachhandwerkern nützliche Services für sich und ihre Kunden – auch zum Thema Förderung!

DIE AKTUELLE FÖRDERLANDSCHAFT

2020 hat sich in Sachen Wärmedämmung einiges getan: Mit neuen und verbesserten Fördermitteln hat die Regierung wichtige Anreize geschaffen, um Hausbesitzer von einer Dämmung zu überzeugen. Eine echte Chance also, den Bestand umfassend zu sanieren und so die CO₂-Emissionen im Gebäudebereich deutlich zu reduzieren – ein wichtiger Schritt für den Klimaschutz. Nachdem Hausbesitzer vergangenes Jahr bereits von attraktiveren Zuschüssen von KfW und BAFA profitieren konnten, können sie 2021 erstmals auch die neue steuerliche Förderung energetischer Einzelmaßnahmen in ihrer Steuererklärung geltend machen und dabei über drei Jahre verteilt 20 % der Kosten in Form von Steuerermäßigungen zurückerhalten.



VORTEILE FÜR DAS FACHHANDWERK: DER FÖRDERGELD-SERVICE

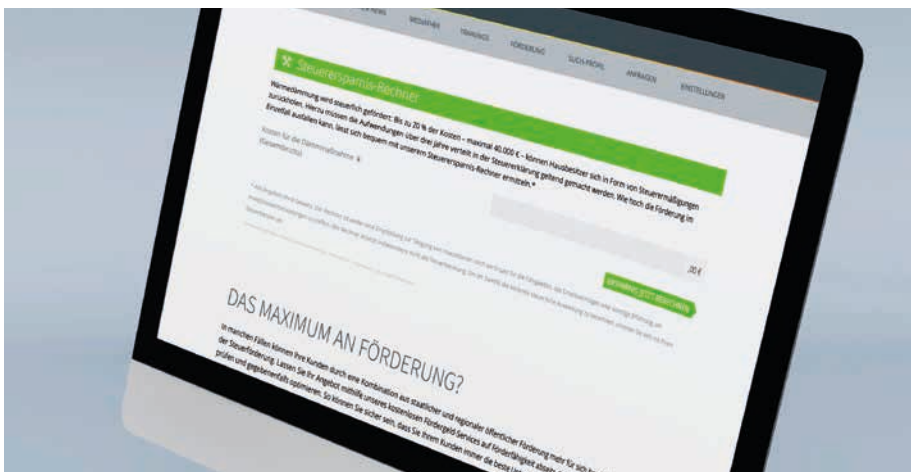
Lassen Sie mit dem kostenlosen **Fördergeld-Service** von **dämmen-lohnt-sich.de** Ihr Angebot für eine Fassadendämmung auf Förderfähigkeit prüfen und bei Bedarf sogar optimieren. Experten ermitteln den für Ihren Kunden bestmöglichen Förder-Mix und schicken Ihnen innerhalb weniger Tage per Post eine übersichtliche Beratungsmappe zu. Diese enthält alle relevanten Informationen und unterschriftsreife Anträge, die Sie zusammen mit Ihrem Angebot an Ihren Kunden weitergeben können.

Jetzt registrieren
und alle Vorteile nutzen:
www.dämmen-lohnt-sich.de/mitmachen

BAUMIT IST GRÜNDUNGS-MITGLIED

Deutschlands große Initiative pro Wärmedämmung

dämmen-lohnt-sich.de



DER STEUERERSPARNIS-RECHNER

Die neue Steuerförderung ist ein wichtiger neuer Anreiz für Hausbesitzer, ihre Immobilie zu dämmen. Doch wie hoch fällt die Ersparnis im Einzelfall tatsächlich aus? Diese Frage können Sie Ihren Kunden ganz einfach mit dem **Steuerersparnis-Rechner** von dämmen-lohnt-sich.de beantworten. Das neue Tool unterstützt Sie bei der Kundenberatung und bietet innerhalb weniger Sekunden eine erste Einschätzung, wie hoch die Einsparung in etwa ausfällt. Hierbei werden die Kosten für die Dämmung einfach in das Online-Formular eingetragen – die jährliche Steuerersparnis wird nach nur einem Mausklick angezeigt.

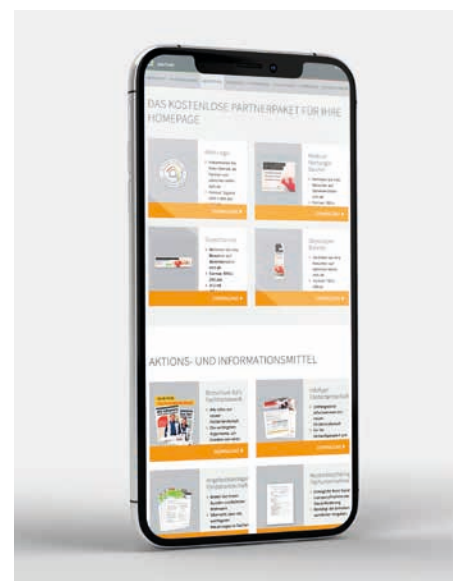
UNSERE MEDIATHEK

In der Mediathek von **dämmen-lohnt-sich.de** finden registrierte Fachbetriebe topaktuelles und umfassendes Infomaterial für sich und ihre Kunden rund um die aktuelle Förderlandschaft zum kostenlosen Download.

Aller guten Dinge sind drei: Mit dem **Infolyer für Endkunden** geben Sie potenziellen Kunden wichtige Informationen zur verbesserten Förderung an die Hand und erleichtern ihnen so die Entscheidung für eine Dämmung. Daneben können Sie Ihren Kunden mit dem **Angebotsbeileger** eine kurze Übersicht über die wichtigsten Neuerungen in Sachen Förderung sowie über den kostenlosen Fördergeld-Service von dämmen-lohnt-sich.de

geben und runden so ihr Angebot mit einem schlagkräftigen Argument ab: Sie garantieren Ihren Kunden die maximale finanzielle Unterstützung.

Um Sie auch inhaltlich auf das Beratungsgespräch vorzubereiten, bietet Ihnen dämmen-lohnt-sich.de zudem eine **Wendebroschüre fürs Fachhandwerk**. Diese informiert Sie umfassend über die neue Förderlandschaft – von den höheren Fördersätzen von KfW und BAFA bis hin zur neuen Steuerförderung – und gibt Ihnen damit überzeugende Argumente für Verkaufsgespräche an die Hand, um so Ihren Umsatz langfristig zu steigern.





Wissen to go auf dem Baupartner Campus

Auf unserem neuen Campus finden Fachhandwerker sowie Fachhändler und Planer vielfältige Informations- und Schulungsangebote. Der Campus beinhaltet dabei nicht nur alle Highlights für das Jahr 2021, sondern auch den Zugang zum Akademie-Programm.

Körperloses Lernen in der Akademie

15 Online-Themen sind in der Akademie hinterlegt. Mit Schulungen rund um die Fassade und den Innenraum ist das Webinar-Programm auf die typischen Einsatzfälle auf der Baustelle zugeschnitten. Wichtig war uns dabei, trotz der rein virtuellen Erfahrung auch Praxis-Inhalte anzubieten. Deshalb liegt ein besonderer Schwerpunkt auf der richtigen Verarbeitung von Wärmedämm-Verbundsystemen sowie von Multi-Produkten. Für die wichtigsten Produkte werden zudem Schritt-für-Schritt-Anleitungen angeboten.

Forschungsergebnisse aus dem Viva-Park

Neben der Akademie beinhaltet der Campus auch den Zugang zum Viva-Forschungspark. Das aktuelle Projekt zum sommerlichen Hitzeschutz ist erfolgreich abgeschlossen und anschaulich dargestellt. So sind beispielsweise alle verschiedenen aufgebauten Forschungshäuser und ihr Verhalten bezüglich Hitzeschutz nebeneinandergestellt. Aber auch alle Daten zum Kälteschutz im Winter sind im Rahmen einer Fallstudie abgebildet.

Voraussichtlich ab Sommer: Meine Akademie

Wir hoffen, dass das Infektionsgeschehen und womöglich ein Impfstoff es zulassen, dass wir ab Sommer wieder individuelle Schulungsmaßnahmen durchführen können. Wir freuen uns bereits, Sie auch wieder persönlich begrüßen zu dürfen. Sprechen Sie Ihren Verkaufsfachberater an. Gerne erstellen wir eine individuelle Schulung für Sie mit einem Schulungsteil, einem Rahmenprogramm und einer Übernachtung.





EIN AUSZUG AUS UNSEREM WEBINAR-PROGRAMM

ENDBESCHICHTUNG

- Schneller, sicherer und einfacher Tinten – das neue Baumit Farbmisch-Center
- Baumit Farben und Oberputze 2021 für jeden Fall das richtige Produkt
- Kreativputz CreativTop richtig verarbeiten

SANIERUNG

- Schimmelsanierung
- Mauerwerksanierung
- Einer für alle, alle für einen – mit MultiProdukten die Effizienz steigern
- Multifunktionsputz multiContact MC 55 W richtig verarbeiten

BAUMITS BESTE

- Mit dem Baumits Beste Club durchatmen – die exklusive Marktunterstützung von Baumit

WÄRMEDÄMMUNG

- Dämmmaßnahmen von klein bis groß – mit dem richtigen System überzeugen
- Sockel und Baustellenanschlüsse richtig ausführen

GESÜNDER WOHNEN

- Gesünder Wohnen mit Kalkputzen
- Nachweislich wohngesund mit eco-zertifizierten Produkten – Chancen für Handel und Handwerk
- KalkPutz KP 36 W richtig verarbeiten

IONIT

- Wohngesundes Bauen in der Zukunft mit Ionen-Technologie
- So wird's gemacht – Ionit-Verarbeitung Schritt für Schritt

ALLGÄUER BAUFACHKONGRESS

19. - 21. Januar 2022



Information-Kommunikation-Netzwerk

- 3 Tage
- 50 Top-Referenten
- 2 Abendveranstaltungen
- Praxis-Vorfürhungen
- Partner-Angebote
- Fach-Ausstellung

Save the date!

**15. Allgäuer Baufachkongress
Mi 19. bis Fr 21. Januar 2022**

„Wie sieht es mit dem nächsten Kongress aus?“ „Seid Ihr bereits in den Planungen?“ „Wird das Programm wieder so umfangreich und vielfältig sein, wie bisher?“ Diese und ähnliche Fragen werden vermehrt an uns herangetragen.

Unsere Antwort ist: Ja. Die Ideen sprudeln, die Planungen laufen seit einigen Monaten und wir sind bereits bei der Fixierung der

Inhalte und Referenten, so die Verantwortlichen in Bad Hindelang.

Die Gestaltung des Programms und der dann aktuellen Themen ist noch anspruchsvoller als bisher. Aber – unsere Kunden können sich bereits auf drei Tage voller Inspiration, Austausch und Praxis-Infos freuen.

Auf einen Blick

Infos, Quartierbuchung, Rückblick 2020 etc. finden Sie auf der Kongress-Homepage baufachkongress.com



Unsere Netzwerk-Partner

EJOT

GUTEX
DÄMMPLATTEN AUS SCHWARZWALDHOLZ

HIRSCH Porozell



Roben

bau | | verlag
Wir geben Ideen Raum

ausbau + fassade

BaustoffMarkt

Mappe

LIFE
CHALLENGE
VALENCIA

SPANNEND - BIS ZUR
CORONABEDINGTEN
ONLINE-PRÄMIERUNG

Fassadenwettbewerb 2020 / 2021

Wir haben uns bereits gefreut: auf die Prämierung der schönsten Fassaden Europas, auf den Austausch, auf die Preisverleihung, auf ein Event der Extraklasse in der traumhaften europäischen Stadt Valencia.

Nach Wien, Madrid und Bratislava fiel die Wahl auf einen besonderen Veranstaltungsort für die Preisverleihung:

Das Hemisfèric, ein Gebäude für Kultur, ein Planetarium und spezielles IMAX-Kino für besonders große Bildarstellung – perfekt geeignet für die kreativen, hochwertigen Referenzobjekte.

Wir bedauern die Absage, aber Sicherheit geht vor!

Mit Referenzen werben

Neben der Auszeichnung und Einladung an Orte der Extraklasse, ist es darüber hinaus wichtig, Referenzen und Objekte entsprechend darzustellen und damit für sich zu werben.

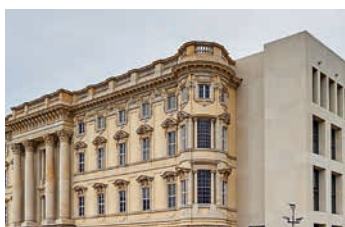
Reichen Sie Ihre Objekte ein: Wir verwenden diese in Prospekten sowie auf der Homepage und stellen Ihnen die Profi-Fotos kostenlos zur Verfügung. Ihr Fachberater steht Ihnen gerne zur Seite und unterstützt Sie.

Über die Life Challenge

Beim internationalen Fassadenwettbewerb, werden im 2-Jahres-Rhythmus Europas schönste Objekte prämiert. Die Baumit Life Challenge wurde 2014 erstmalig europaweit ausgeschrieben, um die unzähligen kreativen Möglichkeiten, die sich bei der Gestaltung von Fassadenoberflächen und -strukturen bieten, zu präsentieren und zu prämiieren.

baumit.de/lifechallenge

Die eingeladenen Objekt-Baubeteiligten werden wir in einem anderen Rahmen entsprechend würdevoll auszeichnen.



Wir sind jederzeit bundesweit gerne

**Objekt-
management**
Stephanie
Werf



**Geschäfts-
bereichsleitung**
Vertrieb
Helmut
Batscheider



Baumarkt
Dirk
Jähnichen



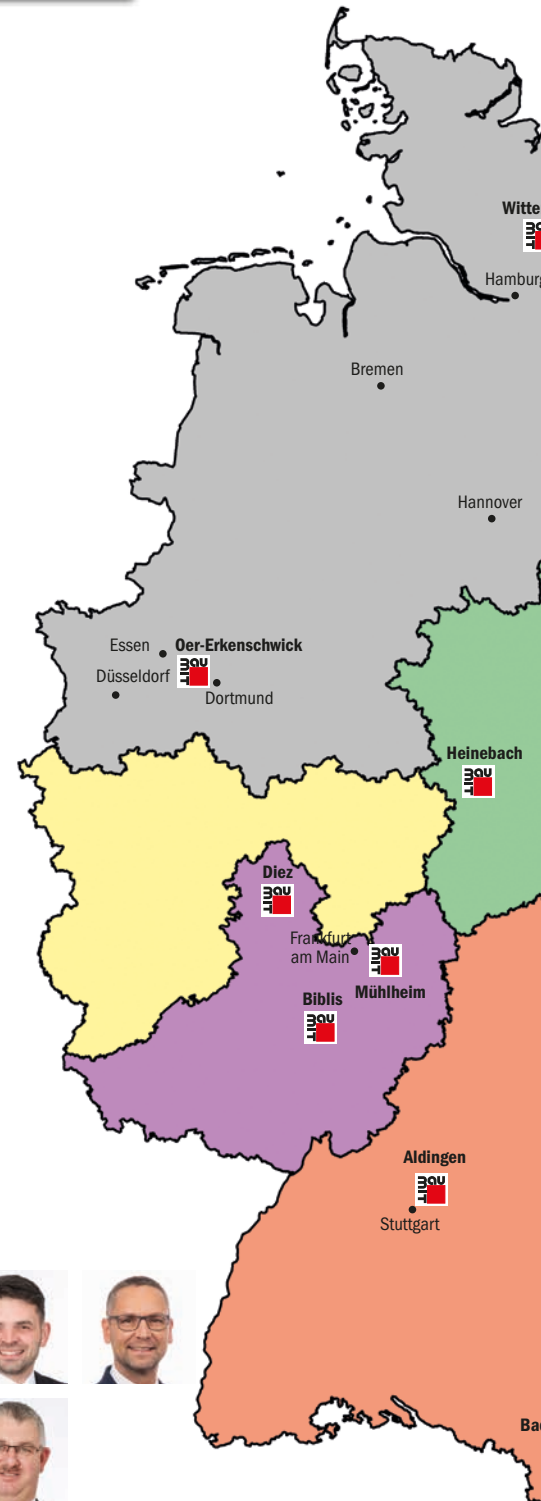
Region
Boris
Pauly



Region
Jörg
Wilshaus

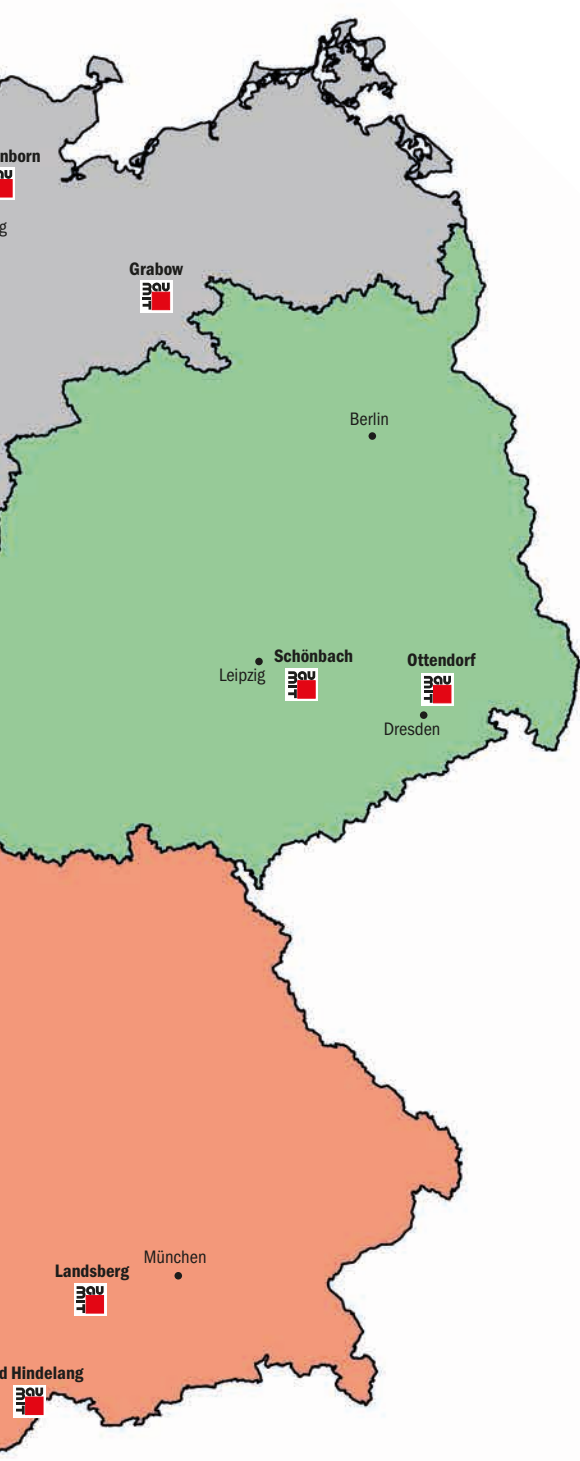


Region
Christoph
Schade

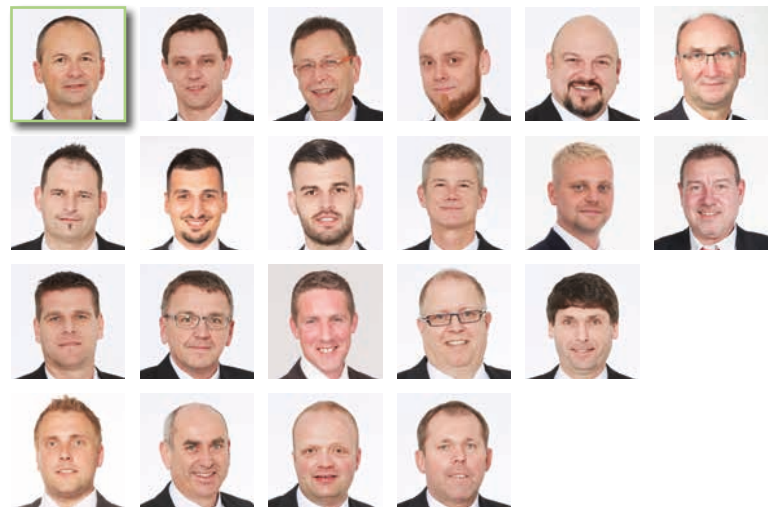


für Sie da.

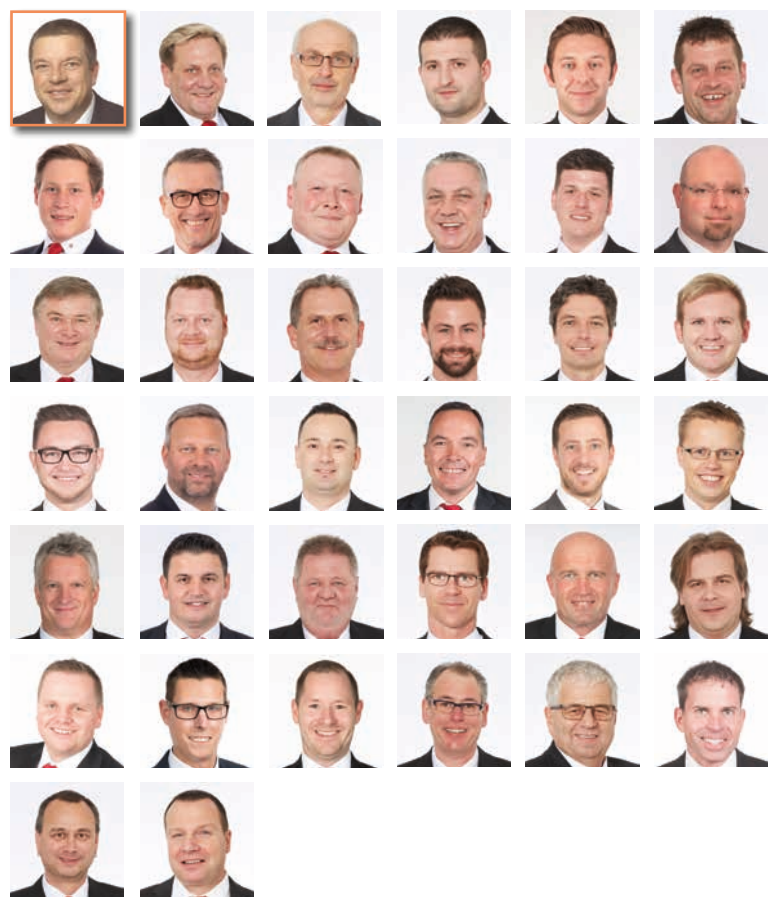
Bauberatung
Achim
Gebhart



Region
Jens-Peter
Schneider



Region
Dirk
Gutowski





Wie am Wasserfall: Ionen reinigen die Luft

IQ₂nit

REDUZIERT POLLEN UND FEINSTAUB



Ionit ist das einzige funktionale Wandbeschichtungssystem, das auch dünn-schichtig Feuchtigkeit aktiv reguliert und die Konzentration von Luftionen in Innenräumen erhöht: Wohngesundheit mit dem Plus.

ionen-technologie.de

Wir sind Gründungsmitglied der Initiative daemmen-lohnt-sich.de