

# Duschen heißt jetzt BetteAir.

Die erste Duschfliese:  
BetteAir.

**BETTE**



**Öffnet den Raum für  
neue Ideen.**





**Sicher. Sauber.**  
**Im Handumdrehen eingebaut.**



# Pure Form, innovative Technik



# Gründe für die Duschfliese BetteAir? Das sind deine Vorteile:

## Reduziertes, zeitloses Design

Passt in alle Stilwelten.

## Innovative Ablauftechnik

Haare und Schmutz werden  
sicher weggespült.

## Bequeme Schnittstellen- Koordination

Reduziert den Abstimmungsbedarf  
auf der Baustelle.

## Flächenbündiger Ablaufdeckel

Für höchsten Duschkomfort.




## Noch einfacher im Einbau

Spart Zeit und Geld.



# BetteAir Ablaufgarnituren

- Einfach zu reinigender Ablauf.
- Haare und Schmutz werden einfach weggespült.

	<b>BetteAir 30*</b>  B524- 0,6 l/s Ablaufleistung, Sperrwasserhöhe 30 mm	Bauhöhe Ablaufgarnitur in mm	<b>48</b>
		Gesamtaufbauhöhe in mm	<b>97</b>
	<b>BetteAir 50</b>  B525- 0,6 l/s Ablaufleistung, Sperrwasserhöhe 50 mm, güteüberwacht nach EN 274	Bauhöhe Ablaufgarnitur in mm	<b>68</b>
		Gesamtaufbauhöhe in mm	<b>117</b>
	<b>BetteAirDown</b>  B599- 0,6 l/s Ablaufleistung, Sperrwasserhöhe 50 mm, güteüberwacht nach EN 274	Bauhöhe Ablaufgarnitur in mm	<b>81</b>
		Gesamtaufbauhöhe in mm	<b>62</b>

→ **Air 30\***

→ **Air 50**

→ **Air Down**

\*nicht normgerecht

# BetteAir

## Einbauvarianten

1

### Plug and Play-Installation

Die Montage direkt auf den Estrich mit unserem vorkonfektionierten Minimum-Träger.

2

### Unsere flexible Lösung

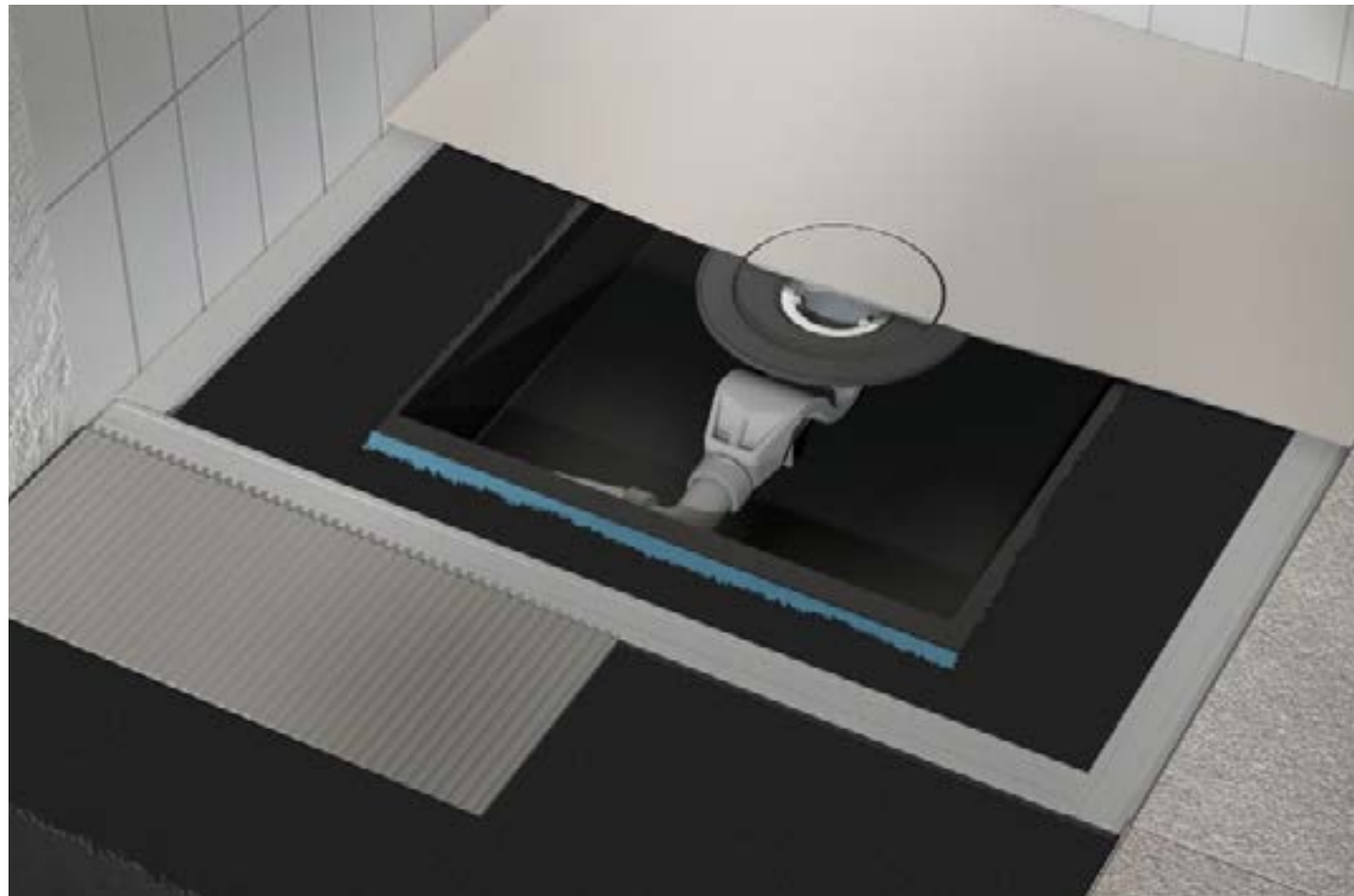
Die Montage direkt auf den Rohfußboden mit unserem Einbausystem Universal.





# Einbauvariante 1

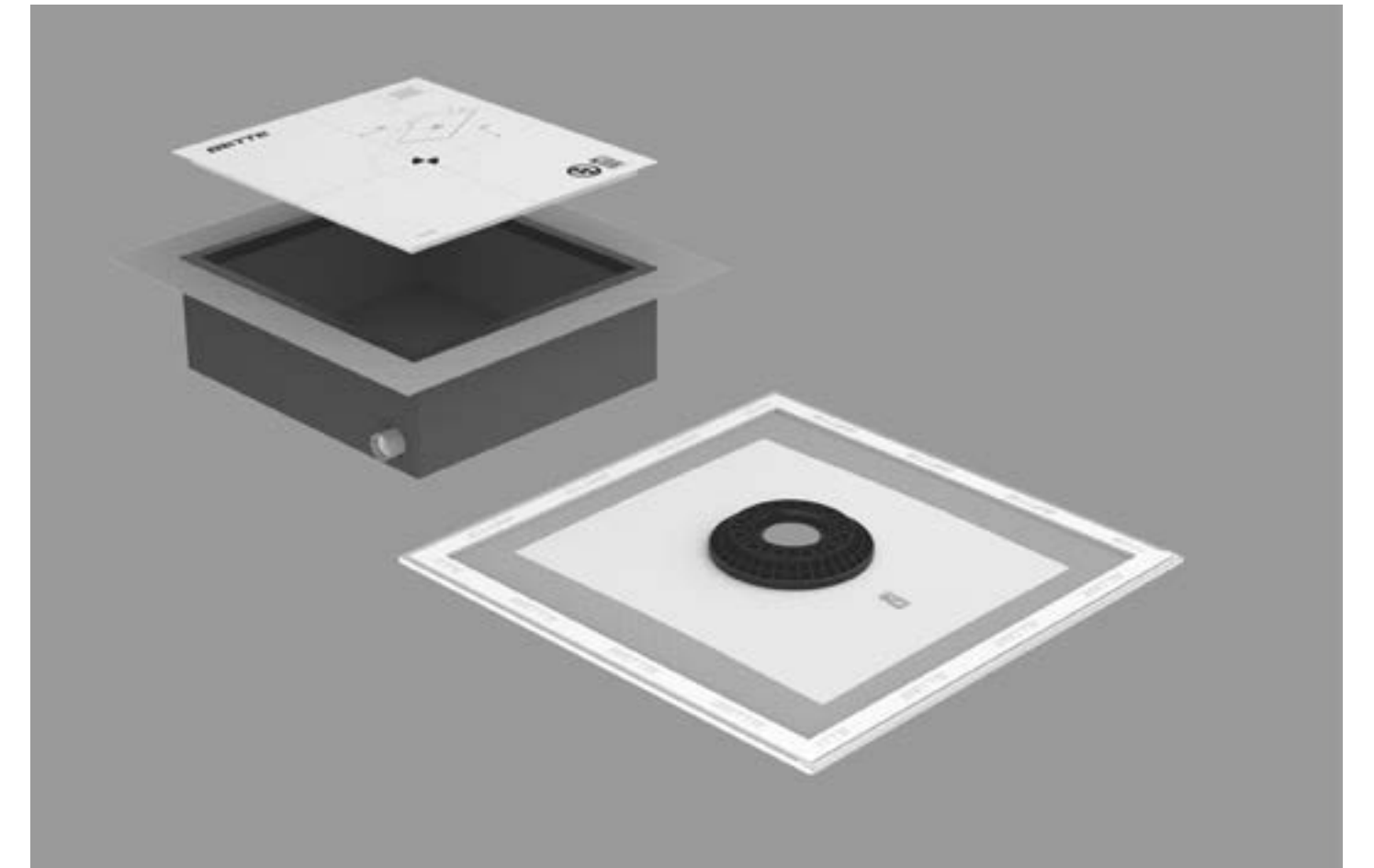
## Plug and Play. Fertig.



→ Minimum-Träger



→ Ablaufgarnitur



→ Installationsbox BetteAir

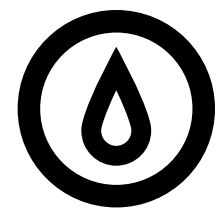
# Einbauvariante 1

## Plug and Play. Fertig.

→ Montagevideo



Nur 19dB(A)  
Schallbelastung  
DIN 4109\*2



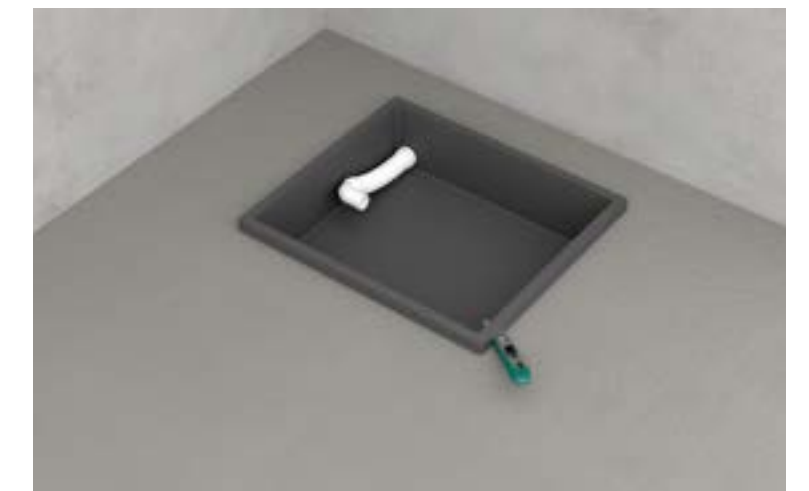
Wasserdicht  
ETAG 022  
DIN 18534  
ÖNORM B 3407



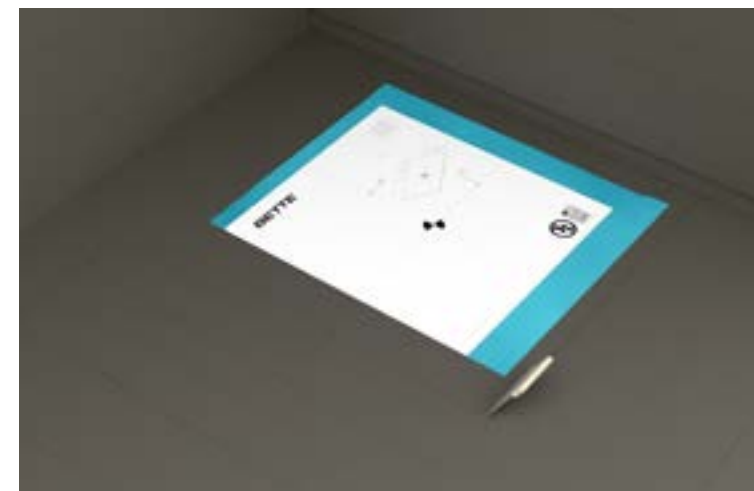
1 Maß bestimmen



2 Box positionieren



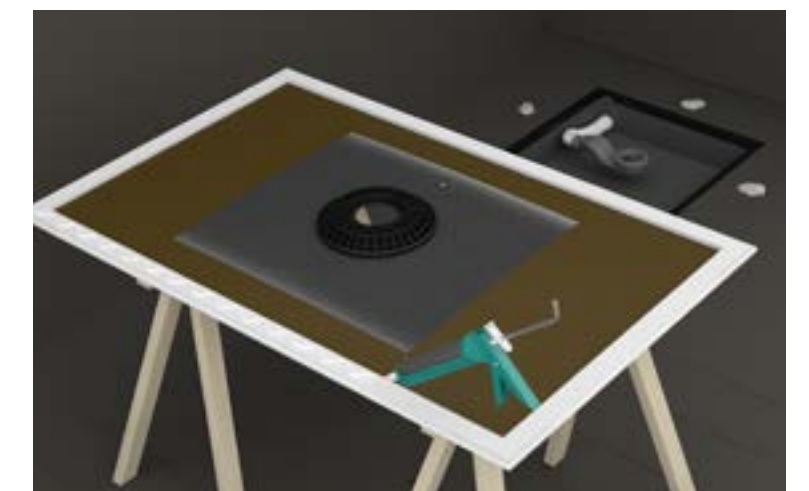
3 In Boden einarbeiten



4 Abdichten



5 Garnitur einsetzen



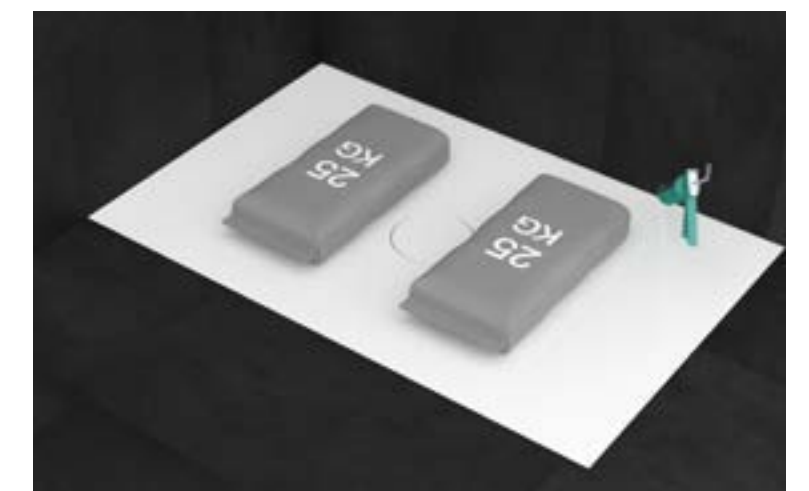
6 Kleber auftragen



7 Duschfliese platzieren



8 Verfliesen



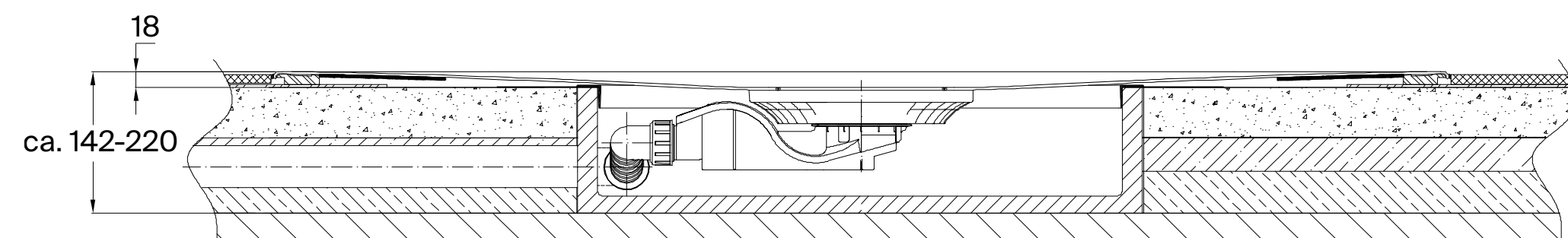
9 Duschfliese belasten

\*2 bauliche Rahmenbedingungen gemäß Prüfbericht

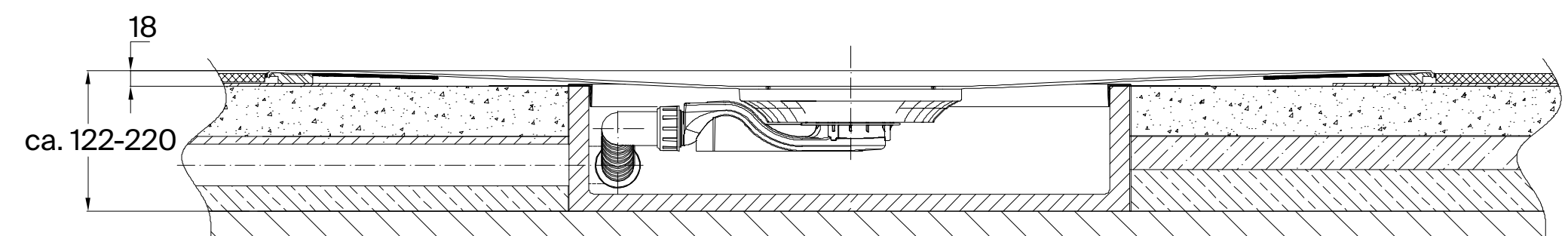
# Einbauvariante 1

## Plug and Play. Fertig.

**Aufbauhöhen mit  
Minimum-Träger & Installationsbox**



Darstellung Installationsbox BetteAir mit Ablaufgarnitur  
BetteAir 50 – 0,6 l / s, mit seitlicher Entwässerung, normgerechte  
Sperrwasserhöhe 50 mm gem. EN 274

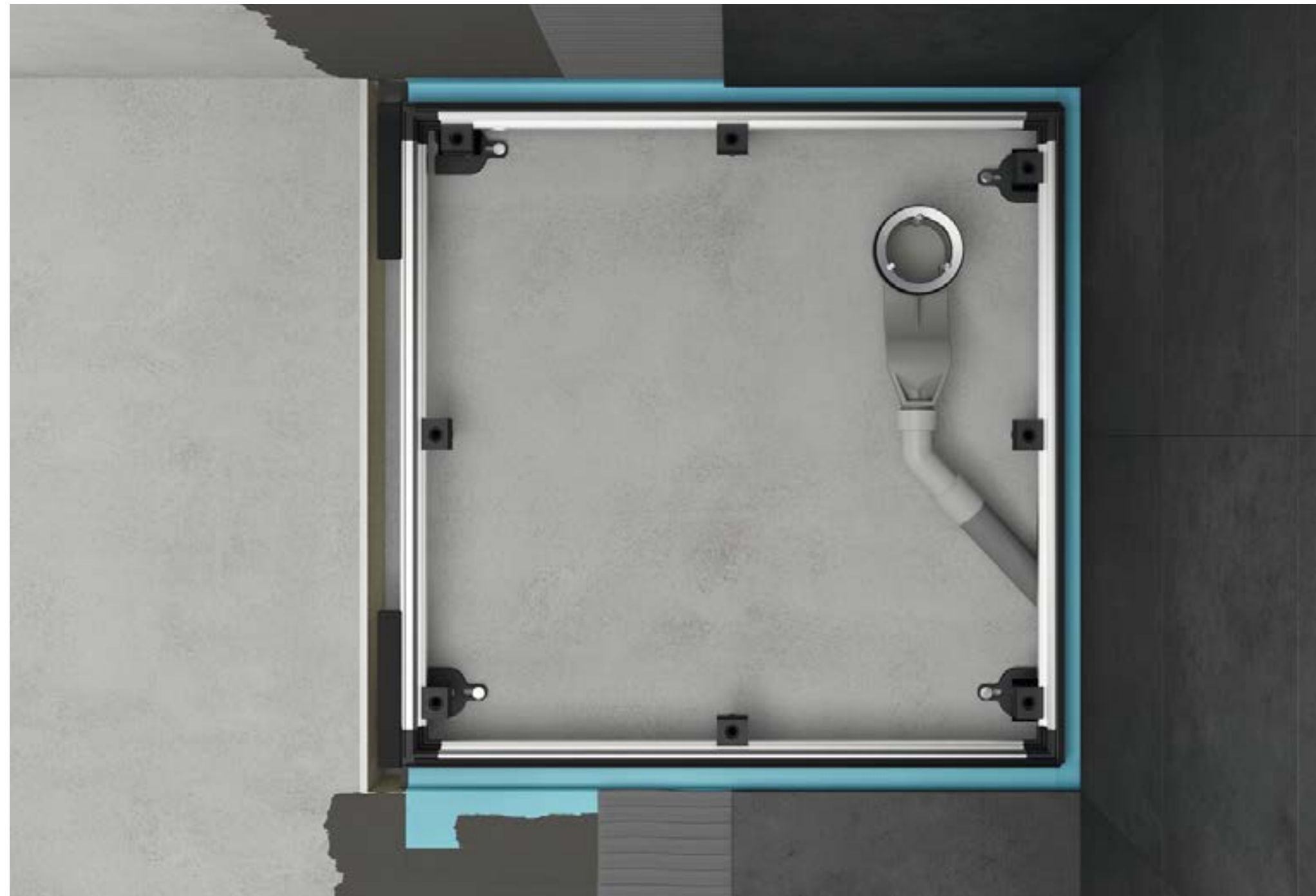


Darstellung Installationsbox BetteAir mit Ablaufgarnitur BetteAir 30\* –  
0,6 l/s, mit seitlicher Entwässerung, Sperrwasserhöhe 30 mm

\*nicht normgerecht

# Einbauvariante 2

## Einfach universal flexibel.



→ Einbausystem Universal



→ Ablaufgarnitur

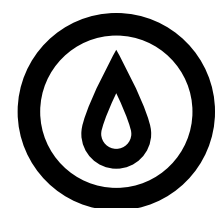
# Einbauvariante 2

## Einfach universal flexibel.

→ Montagevideo



Nur 20 dB(A)  
Schallbelastung  
DIN 4109\*2



Wasserdicht  
ETAG 022  
DIN 18534  
ÖNORM B 3407

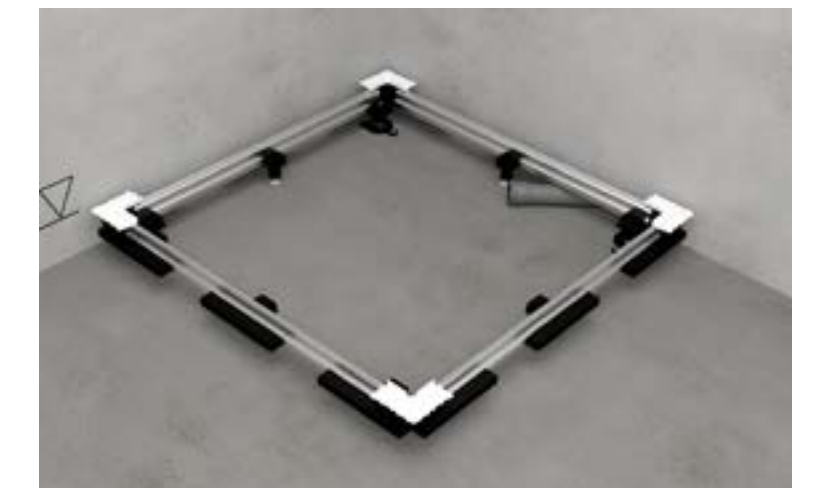
\*2 bauliche Rahmenbedingungen gemäß Prüfbericht



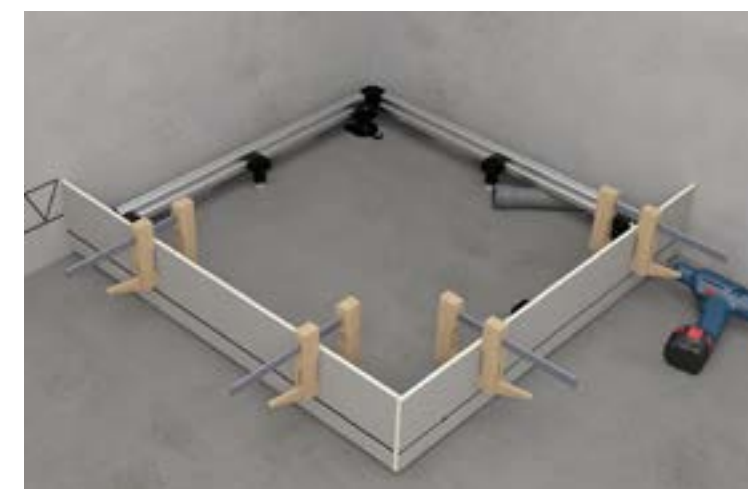
1 Zusammenstecken



2 FüÙe montieren



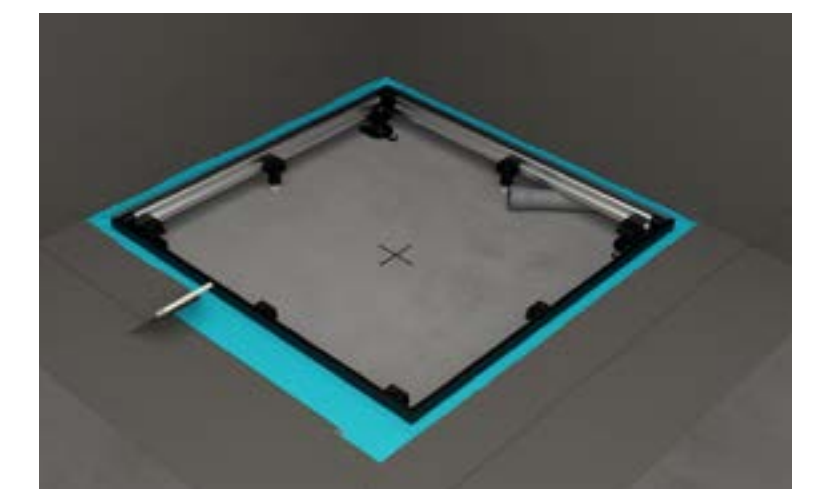
3 Rahmen positionieren



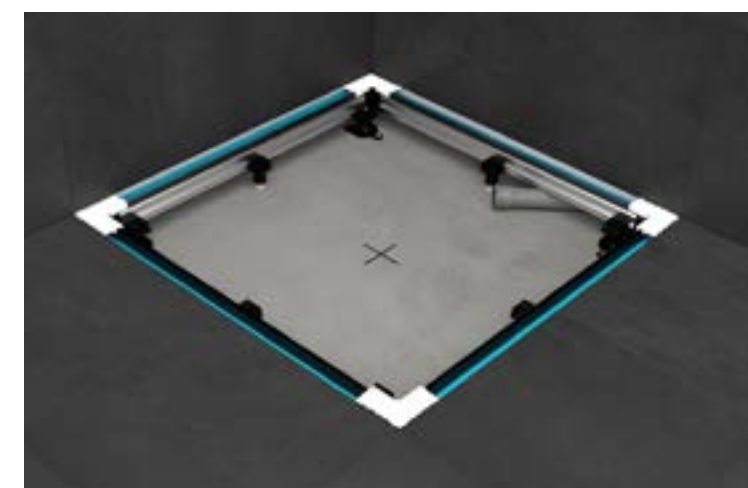
4 Montieren



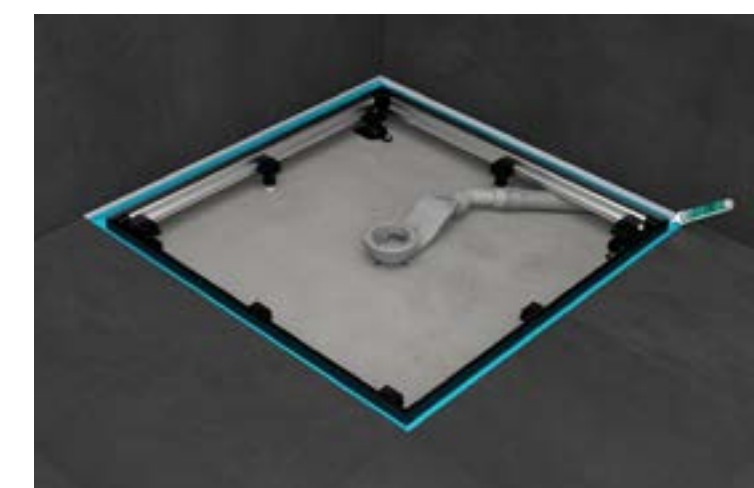
5 Boden vorbereiten



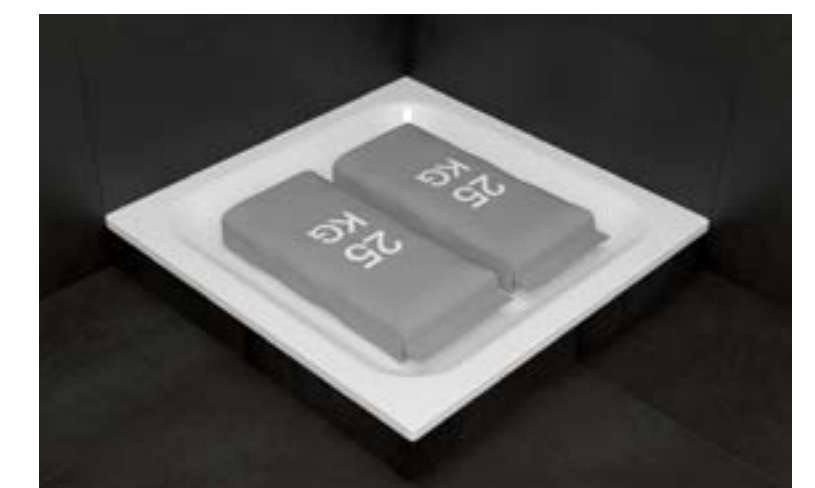
6 Dichtung einarbeiten



7 Verfliesen



8 Feininstallation

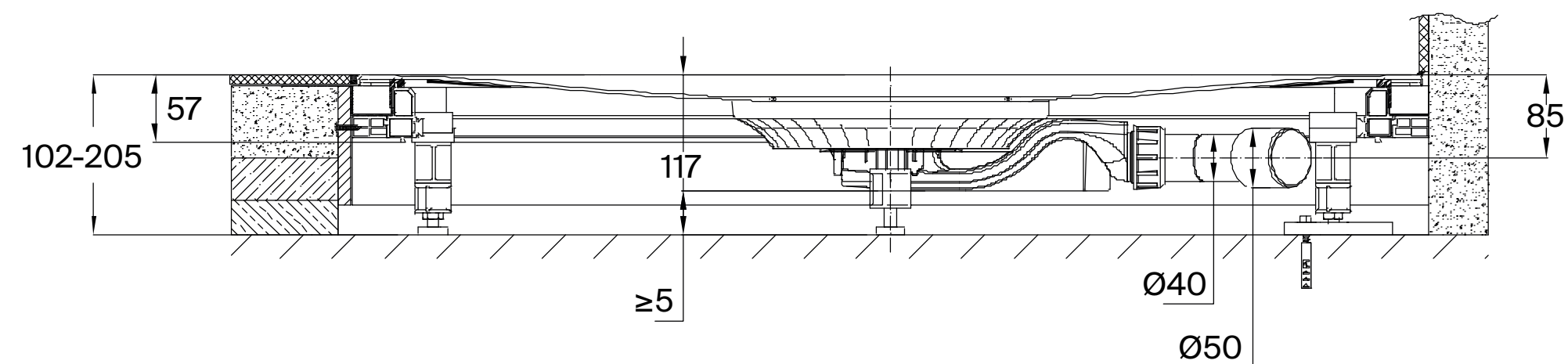


9 Duschfliese einsetzen

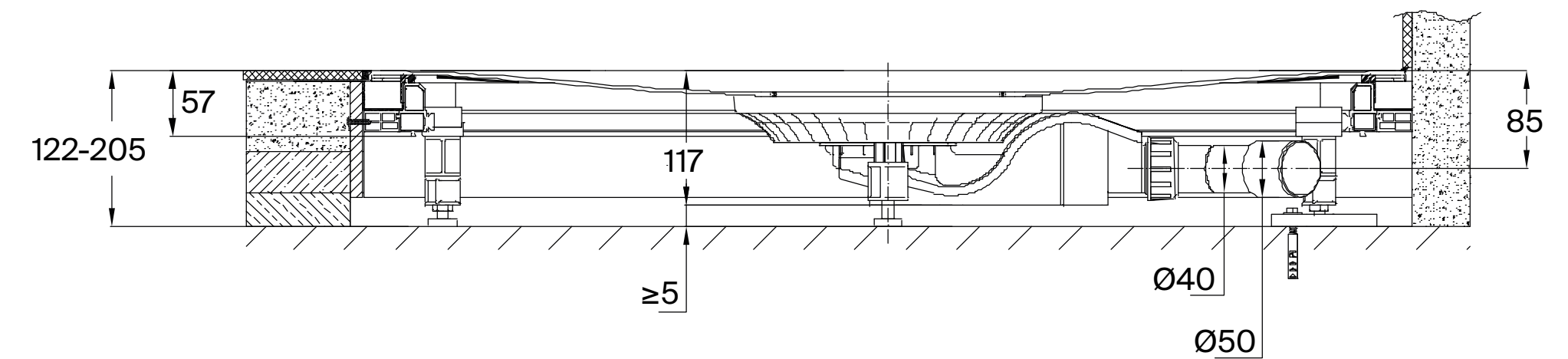
# Einbauvariante 2

## Einfach universal flexibel.

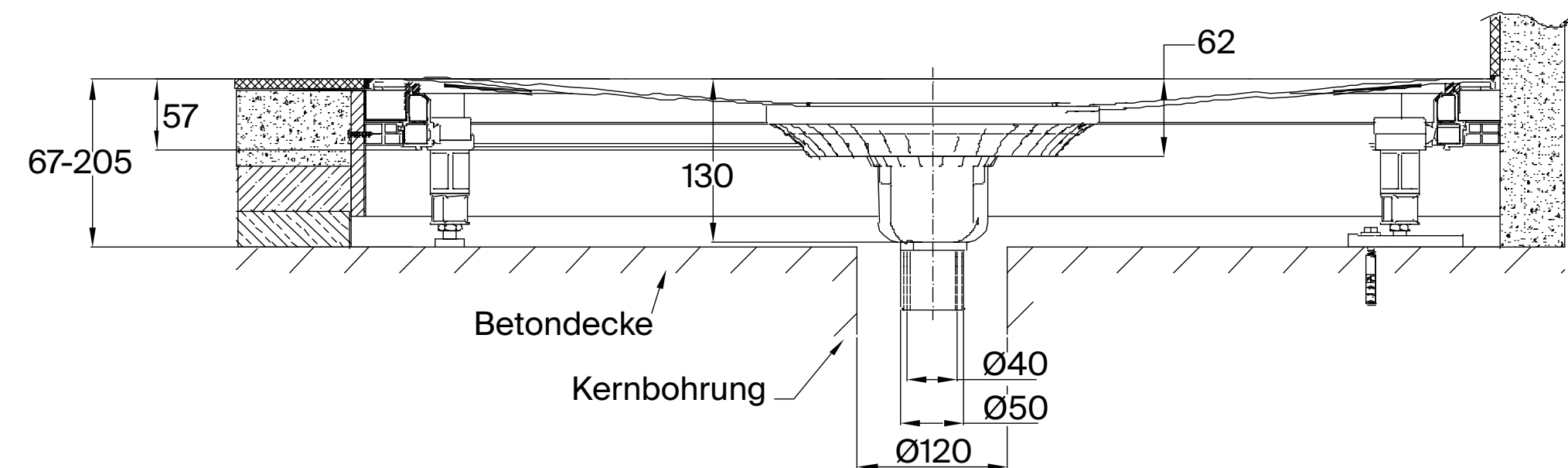
### Aufbauhöhen mit Einbausystem Universal



Darstellung Einbausystem Universal mit Ablaufgarnitur  
BetteAir 30\* – 0,6 l/s, mit seitlicher Entwässerung, Sperrwasserhöhe 30 mm



Darstellung Einbausystem Universal mit Ablaufgarnitur  
BetteAir 50 – 0,6 l/s, mit seitlicher Entwässerung, normgerechte  
Sperrwasserhöhe 50 mm gem. EN 274

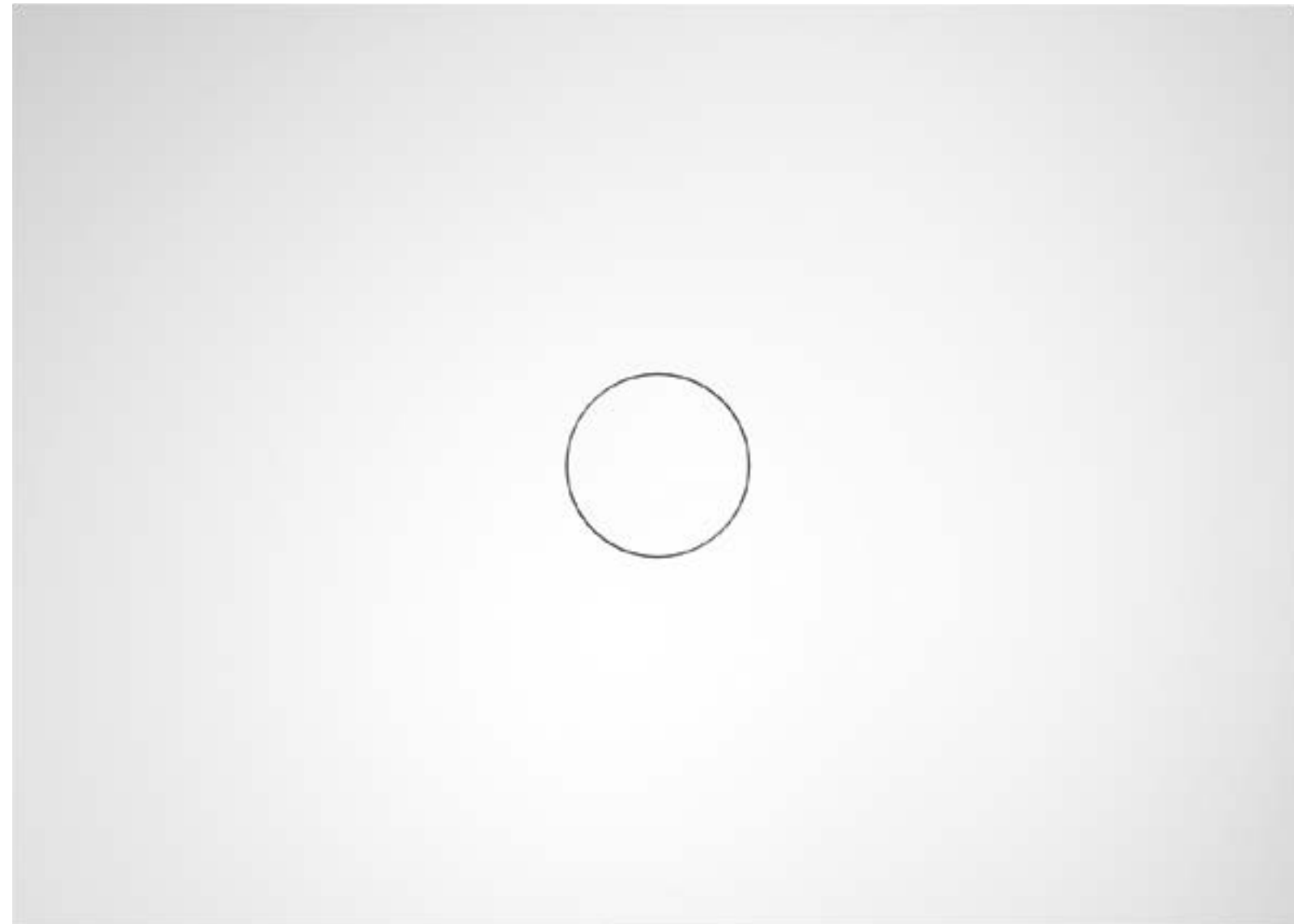


Darstellung Einbausystem Universal mit Ablaufgarnitur BetteAir Down  
0,6 l/s, mit senkrechter Entwässerung, Sperrwasserhöhe 50 mm

\*nicht normgerecht

# BetteAir

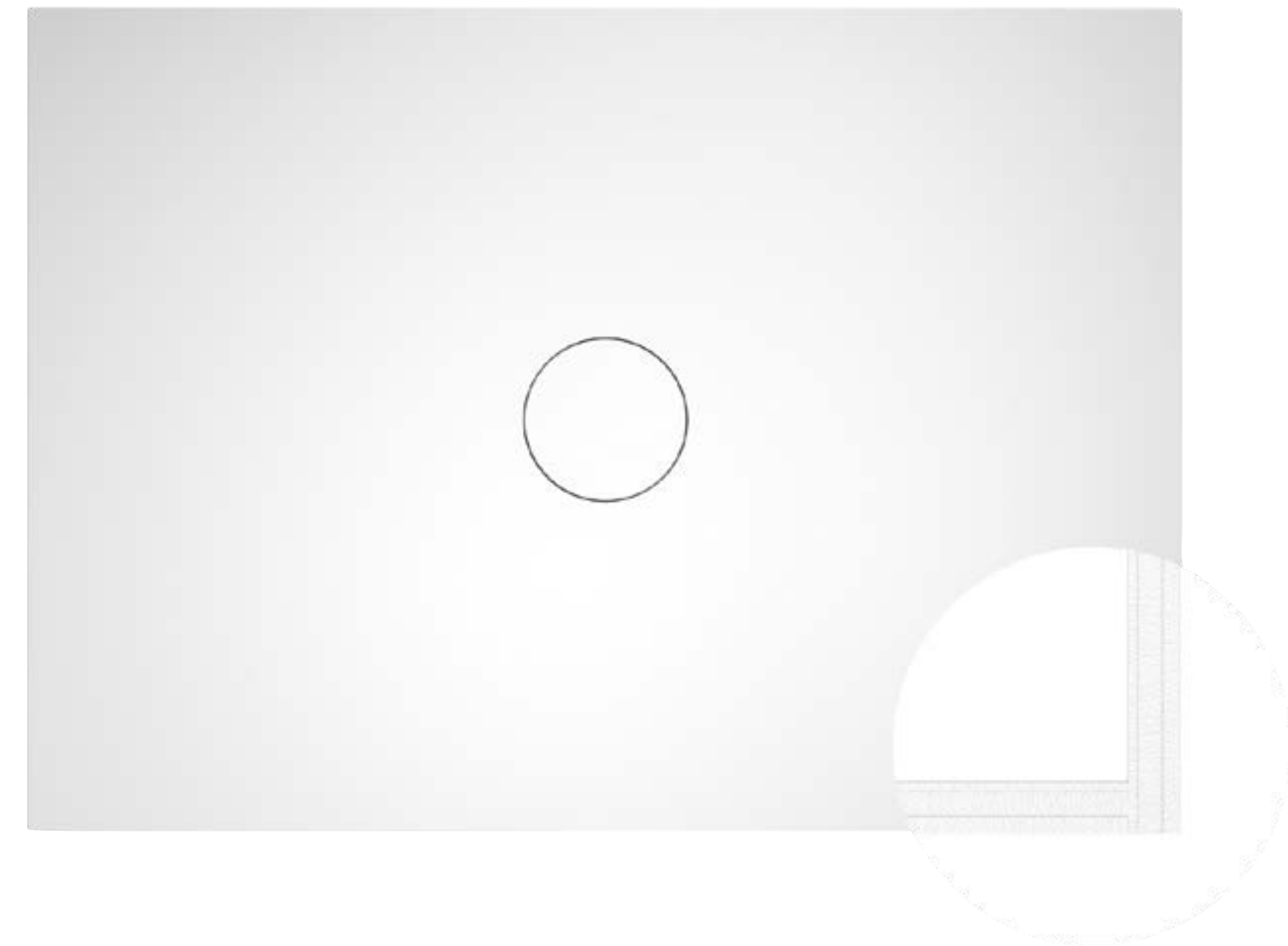
## Abmessungen



**BetteAir L x B (mm)**

---

900 x 900	1000 x 900
1000 x 1000	1200 x 900
	1200 x 1000
	1400 x 900
	1400 x 1000



**BetteAir mit Minimum-Träger L x B (mm)**

---

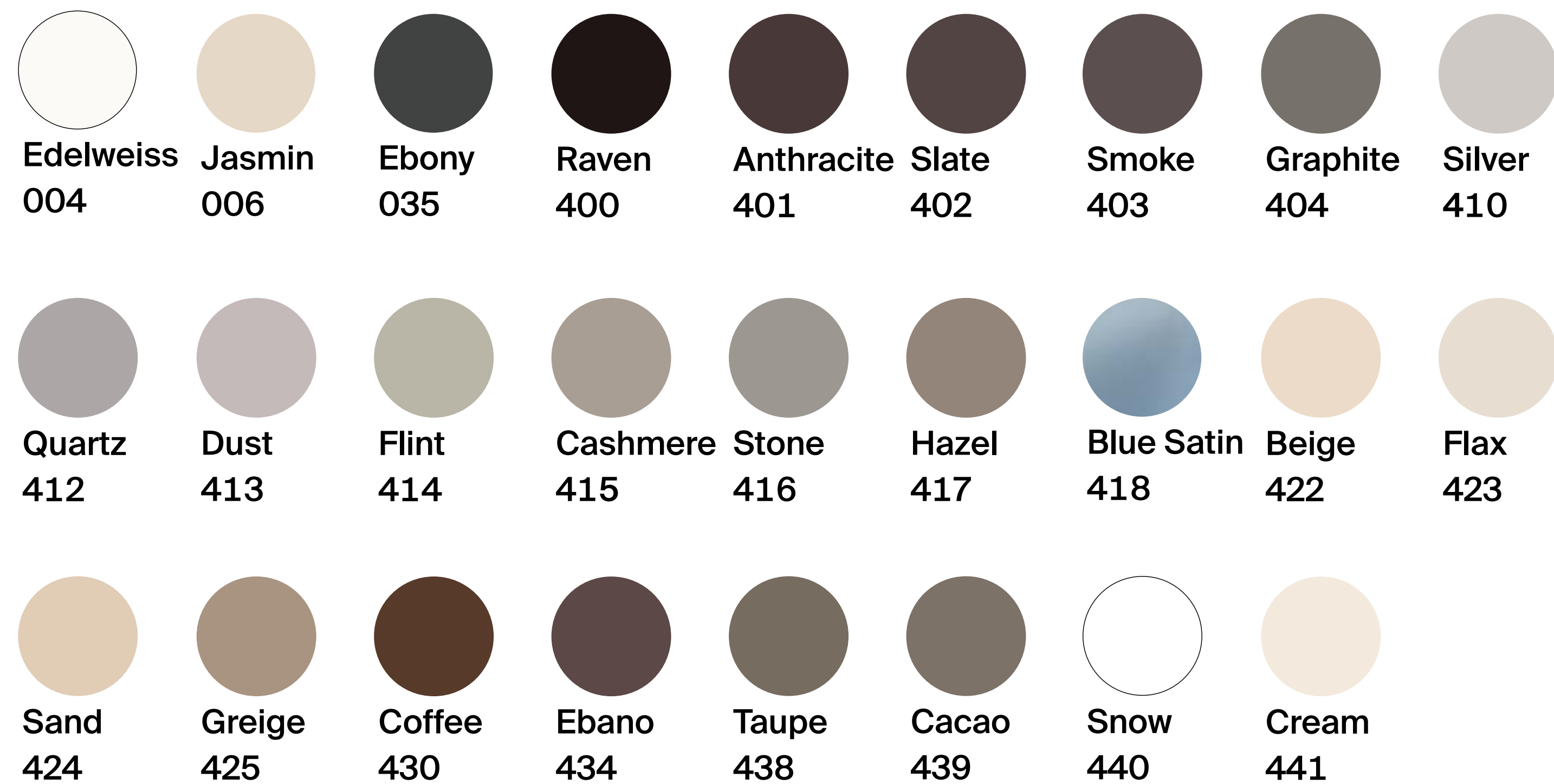
900 x 900	1000 x 900
1000 x 1000	1200 x 900
	1200 x 1000
	1400 x 900
	1400 x 1000

**Fällt nur auf,  
wenn du es willst.**

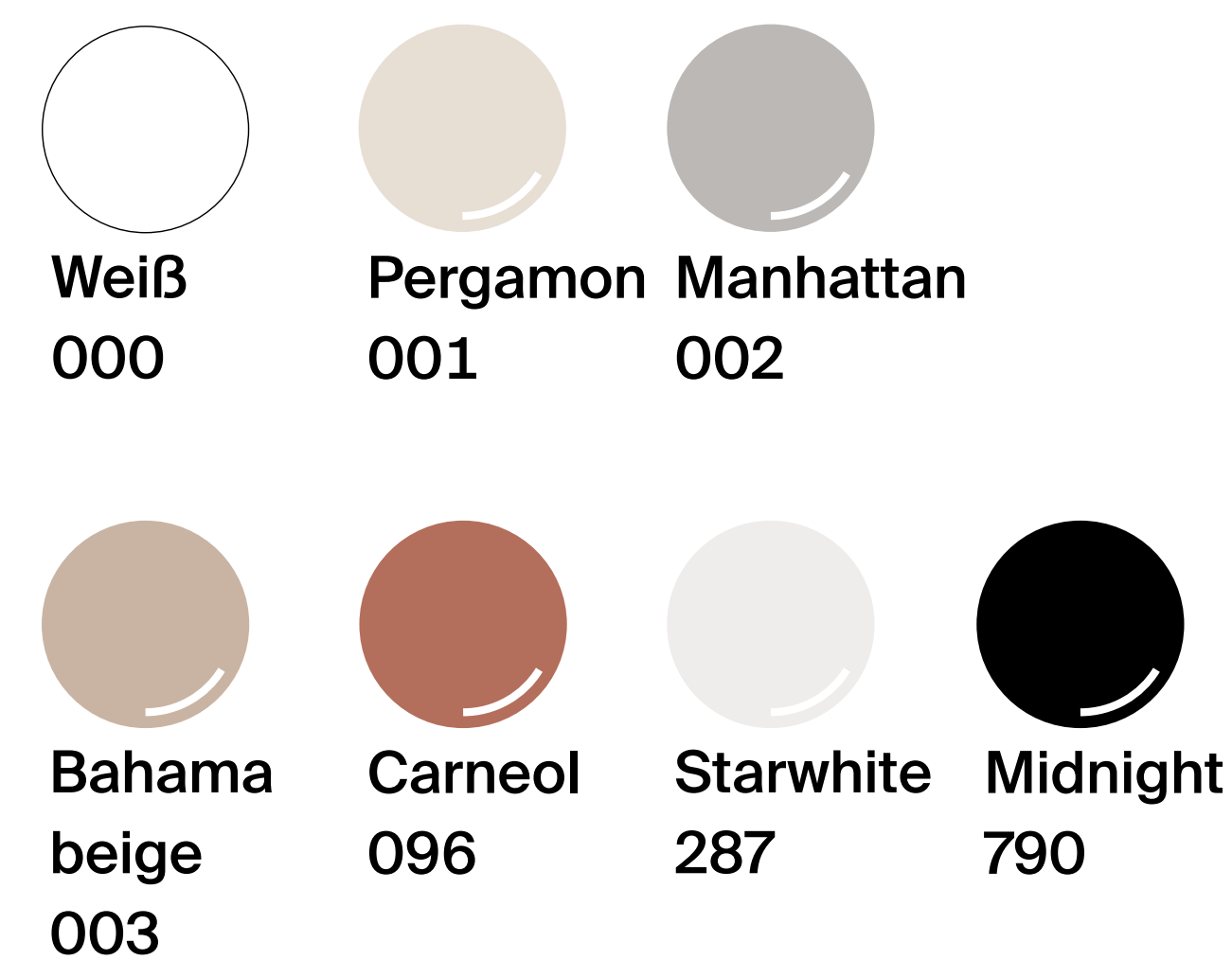




# Mattfarben



# Glanzfarben



# BetteAir

## Ausstattungsoptionen



### → BetteAntirutsch Pro

Entspricht der Bewertungsgruppe B gemäß DIN 51097 und der Bewertungsklasse R10 gemäß DIN 51130. Für ausgewählte Matt- und Glanzfarben.



### → BetteAntirutsch Sense



Bewertet mit der höchsten Bewertungsgruppe C gemäß DIN 51097 (geprüft vom TÜV Rheinland LGA Bautechnik GmbH, gemäß Prüfzeugnis BTV 21V30174-01) . 30 Jahre Garantie. Kombinierbar mit der Farbe Weiß 000.



### → BetteGlaser® Plus

Lässt Wassertropfen leichter abperlen. Zur Pflege genügt ein feuchtes Tuch. Das spart Zeit und schont die Umwelt. Nicht kombinierbar mit BetteAntirutsch Pro oder BetteAntirutsch Sense.

# BetteAir im Überblick

Einbauvarianten	Schallschutz gemäß DIN4100	gemäß DIN4109	Ablaufgarnitur	Sperrwasserhöhe	Gesamtaufbauhöhe
 <p><b>Plug &amp; Play</b> → BetteAir mit Minimum-Träger → Installationsbox</p>	19 dB(A)	19 dB(A)	Air 30* Air 50	30 mm* 50 mm	ab 122 mm ab 142 mm
 <p><b>Flexible Installation</b> → BetteAir → Einbausystem Universal</p>	18 dB(A)	20 dB(A)	Air 30* Air 50 Air Down	30 mm* 50 mm 50 mm	ab 97 mm ab 117 mm ab 67 mm

→ [Produktkonfigurator](#)

\*nicht normgerecht

BetteAir.  
Besser geht nicht.

[my-bette.com](http://my-bette.com)

***BETTE***