

Weil jeder mm zählt.

BetteUltra Space · BetteCompact+



BETTE

Das Power-Duo für deinen Duschbereich.

BetteUltra Space und BetteCompact+

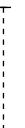
ab **90** mm

Aufbauhöhe



Einbau neu vs. bisher

28 mm
weniger Aufbauhöhe



01

Die Kombination aus der Duschwanne BetteUltra Space und der Ablaufgarnitur BetteCompact+ baut insgesamt nur 90 mm auf. Damit sparst du im Vergleich zu anderen Produktkombinationen bis zu 30 mm Aufbauhöhe ein. Je nach baulichen Anforderungen bist du damit maximal flexibel. Weil jeder mm auf der Baustelle zählt.

Alle Details
findest du hier:



➔ qrco.de/bfilmQV

01 Neuer Einbau

BetteUltra Space 900 × 900 mm
mit BetteLevel Montagefuß

Ablaufgarnitur BetteCompact+
Sperrwasserhöhe 50 mm gemäß EN 274

02 Bisheriger Einbau

BetteFloor Side 900 × 900 mm
mit BetteFuß-System

Ablaufgarnitur BetteSolid 50
Sperrwasserhöhe 50 mm gemäß EN 274



Spare bis zu 65% Zeit* und 24% Aufbauhöhe.

Neuer Einbau



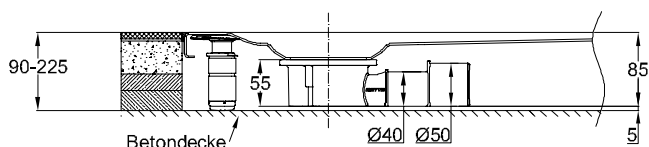
- BetteUltra Space
- BetteLevel
- BetteCompact+

Montageschritte und Verbauteit

1. BetteLevel Montagefüße an Dusche ankleben
2. Dusche aufstellen und in der Bausituation ausrichten

Verbauteit**: 03:57 min

Minimale Aufbauhöhe: ab 90 mm



Bisheriger Einbau



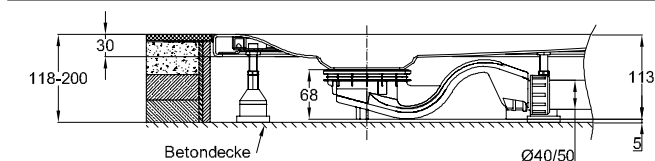
- BetteFloor Side
- BetteFuß-System
- BetteSolid 50

Montageschritte und Verbauteit

1. Montage des Rahmens unter dem Rand der Dusche und anschließendem Einschrauben der Füße
2. Aufstellen der Duschwanne mit Fuß-System
3. Ausrichten der Einheit durch Herausnehmen und Nachjustieren der Füße

Verbauteit**: 17:33 min

Minimale Aufbauhöhe: ab 118 mm



* Basierend auf dem Vergleich der Installationszeit für das Montieren, Aufstellen und Ausrichten einer Duschwanne (900 x 900 mm) mit BetteLevel bzw. BetteFuß-System.

** Durchschnittliche Verbauteit durch einen Fachhandwerker.

Flach, neu definiert. Für Lösungen mit System.



DESIGN
PLUS
Winner



BetteUltra Space

Reduzierte Bauhöhe für leichten, bodengleichen
Einbau – auch für große Maße.

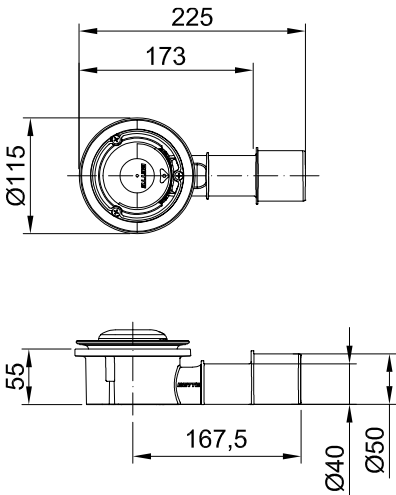
- Durchgehende, großzügige Standfläche dank wandnahe
Ablauf auf der schmalen Seite
- Schwellenloser Zugang von drei Seiten für großzügige Gestaltung in
kleinen und großen Bädern
- Gezielte Wasserführung für zuverlässige Entwässerung
- In vielen Glanz- und Mattfarben erhältlich

Bestell-Nr.	Abmessungen (L×B×T) in mm	Lieferbar ab
4004	800 × 800 × 15 mm	Mai 2025
4008	900 × 750 × 15 mm	Juni 2025
4009	900 × 800 × 15 mm	Mai 2025
4011	900 × 900 × 15 mm	Sofort
4014	1000 × 800 × 15 mm	Juni 2025
4015	1000 × 900 × 15 mm	Mai 2025
4016	1000 × 1000 × 15 mm	Sofort
4020	1100 × 800 × 25 mm	Sofort
4021	1100 × 900 × 25 mm	Juli 2025
4026	1200 × 800 × 25 mm	Sofort
4027	1200 × 900 × 25 mm	Sofort
4028	1200 × 1000 × 25 mm	Juni 2025
4039	1400 × 800 × 25 mm	Sofort
4040	1400 × 900 × 25 mm	Sofort
4041	1400 × 1000 × 25 mm	Mai 2025
4051	1600 × 800 × 25 mm	Juli 2025
4052	1600 × 900 × 25 mm	Juli 2025
4053	1600 × 1000 × 25 mm	Sofort
4055	1700 × 750 × 25 mm	Juni 2025
4056	1700 × 800 × 25 mm	Juni 2025

BetteCompact+

- Superflach: nur 55 mm Bauhöhe
- Hohe Ablaufleistung: 0,5 l/s (30 l/min)
- Güteüberwacht nach DIN EN 274
- Normgerechte Sperrwasserhöhe von 50 mm
- Einfache Reinigung
- Schneller Zugang per Spirale
- Kompakte Bauweise erleichtert den Anschluss an die
Abwasserleitung auch in kniffligen Montagesituationen
- Flexibel anpassbar auf DN 40 und DN 50
- kombinierbar mit allen BetteDuschen
- Ablaufdeckel in verchromt oder farbig glasiert
- Haarsieb optional erhältlich

Bestell-Nr.	Bezeichnung
B568-	Ablaufgarnitur BetteCompact+
Z0020430	Haarsieb



Bette GmbH & Co. KG
Heinrich-Bette-Straße 1
33129 Delbrück
Germany
T +49 5250 511-0
info@bette.de

www.my-bette.com