

Formen  
voller  
Leben



**BETTE**





**Füll dein Leben  
mit Inspiration.  
Badewannen,  
Duschen und  
Waschtische  
aus glasiertem  
Titan-Stahl.**

# Geformt aus Titan-Stahl, Glas und der Freiheit, Dinge neu zu denken.



Seit 1952 fertigen wir in Delbrück hochwertige Badelemente aus glasiertem Titan-Stahl. Das rein natürliche Material ist dabei nicht nur Werkstoff, sondern auch Ursprung unserer Ideen. Wir lieben es zu experimentieren und eigene Wege zu gehen.

Mit unserem besonderen Tiefzieh- und Emaillier-Verfahren definieren wir die Grenzen des Machbaren immer wieder neu. Von der ersten bodengleichen Duschfläche, über die radikale Minimierung des Wannen- und Waschtischrandes, bis zum maximalen Radius einer runden Wanne. So entstehen sinnliche Objekte mit Geschichte und Charakter. Zusätzlich zu perfekter Funktionalität und Verlässlichkeit schenken sie Ihnen Ästhetik, Entspannung und Geborgenheit. Jeden Tag. Mindestens 30 Jahre lang. Das garantieren wir Ihnen.\*

Mit unserem Lookbook möchten wir Sie inspirieren, ermutigen und verführen, mehr Mögliches zu wagen. Denn wir glauben an Ihr Bad.

**Thilo C. Pahl**  
**Geschäftsführender**  
**Gesellschafter**

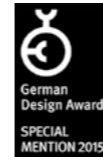
\*Mehr Informationen zu den Garantiebedingungen unter [www.bette.de](http://www.bette.de)





Wie von Wasser geformt – Fließend und natürlich ergibt sich das Design der Linie **BetteLux** aus einer organischen Grundform und extrem filigranen Außenkanten. Elegant fügt sie sich in jede Umgebung ein. Mühelos perfekt erscheinen die großzügigen Innenkörper der Badewannen und Waschtische. Reduktion durch handwerkliche Perfektion.

BetteLux Design: Tesseraux + Partner

















Von Leichtigkeit getragen – Rahmen aus pulverbeschichtetem Stahl halten die Badewannen und Waschtische der Linie BetteLux Shape wie schwerelos im Raum. Sie bringen die ganze Schönheit der organischen Wannenförmung zur Geltung. Ein speziell entwickelter, unsichtbarer Überlauf und aufwendige Details wie präzise Wannenecken, die bündig mit den Gestellkanten abschließen, unterstreichen die Idee der perfekten Reduktion.



DESIGN PLUS

BetteLux Shape Design: Tesseraux + Partner











Gestellfarben



Weiß Matt  
807



Schwarz Matt  
815



Taupe Matt  
809



Sky Matt  
816



Rose Matt  
818



Mint Matt  
817

Echtholz



Eiche Crème  
812



Eiche Natur  
814



Eiche Mocca  
813







Die Essenz der ovalen Wannenform – Natürlich fließend und gleichzeitig klar und prägnant wirkt die **BetteLux Oval**. Die Außenform bringt die weiche Wannenlinie besonders gut zur Geltung. Mit ihrer organischen Grundform und extrem filigranen Außenkanten fügt sie sich elegant in jede Umgebung ein. Mühelos perfekt erscheinen die großzügigen Innenkörper der Badewannen und Waschtische. Reduktion durch handwerkliche Perfektion.



BetteLux Oval Design: Tesseraux+Partner















BetteLux Oval Couture Design: Tesseraux+Partner



reddot award 2018  
best of the best



Stahl kann alles tragen – Mit der Linie **BetteLux Oval Couture** wird das Badelement zum Wohnobjekt. Die ersten Badewannen und Waschtische im Stoffkleid bringen Wohnlichkeit ins Bad und Badekomfort in Wohnräume. Ihre Wannen- und Waschtischkörper sind ganz klassisch aus glasiertem Titan-Stahl gefertigt, während die Verkleidung mit gewebtem wasser- und klimaresistentem Stoff bezogen ist. Elegant verbinden sie die einzigartigen Vorteile von glasiertem Titan-Stahl mit textiler Haptik und optischer Behaglichkeit.





Stoff



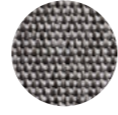
Moss  
851



Carbon  
853



Ivory  
850



Elephant  
852







BetteLoft Design: Tesseraux+Partner

**Expressive Geradlinigkeit** – Vier konisch zulaufende Flächen bilden die Grundform der Linie **BetteLoft**. Die großzügigen Innenkörper der Badewannen und Waschtische werden von präzisen Konturen umrahmt. Höchste handwerkliche Perfektion und extrem kleine Eckradien geben dem minimalistischen Design seinen expressiven Charakter.











BetteLoft Ornament Design: Tesseraux + Partner



**Komfort in markanter Gestalt** – Die große Wandelbarkeit von glasiertem Titan-Stahl zeigt sich in den Badewannen und Waschtischen der Linie **BetteLoft Ornament**. Ihre expressive Außenform zitiert die Geradlinigkeit des Wanneninneren und setzt diese in einem geometrischen Muster fort. Das facettenreiche Spiel von Licht und Schatten verleiht den Badelementen eine besondere Brillanz und Lebendigkeit.









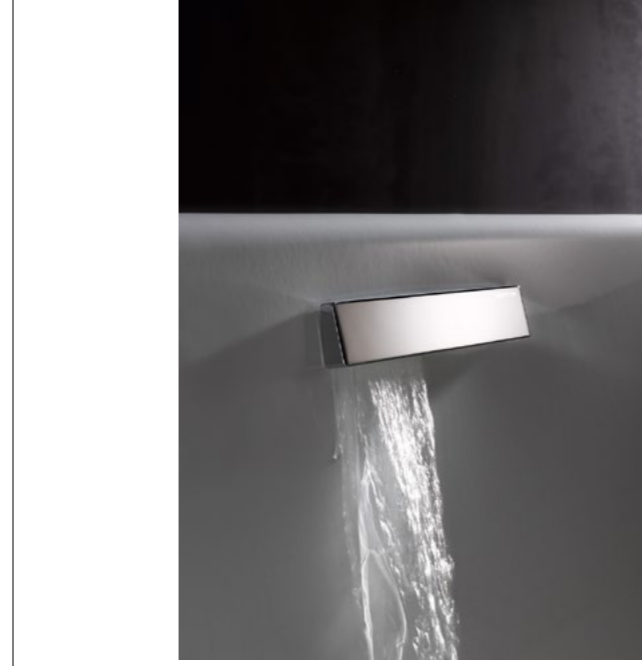
Ein Statement für Purismus – Wie Skulpturen im Raum wirken die Badewannen und Waschtische der Linie **BetteArt**. Ihre äußere und innere Form ist mit großer Kunstfertigkeit fugenlos verbunden und bildet extrem schmale Seitenwände. So entstehen Objekte von großer Symmetrie und weicher Linienführung, die jedes Bad mit einer besonderen Aura erfüllen.



BetteArt Design: Tesseraux + Partner







Spezielle Ab- und Überlaufgarnitur,  
auf Wunsch auch mit integrierter Befüllung.





Entspannte Symmetrie – Die Linie **BetteComodo** kombiniert geradliniges Design mit durchdachter Ergonomie und höchster Bequemlichkeit. Charakteristisch ist die vollkommen symmetrische ovale Form und großzügige Tiefe.



BetteComodo Design: Tesseraux+Partner











Eine Linie für klare Badgestaltung – BetteOne ist ein Badkonzept, das Badewanne und Waschbecken aus glasiertem Titan-Stahl in einem Design verbindet. Charakteristische Elemente sind der breite umlaufende Rand und die geradlinige Innenform. BetteOne bietet eine klare Formsprache in vielfältigen Abmessungen und Varianten. Zeitlos, universell und einfach schön.

DESIGN PLUS

interior  
innovation  
award  
2012  
Winner

BetteOne Design: Tesseraux+Partner















Pure Form und Größe – Eintauchen und rundum entspannen. Die kreisrunde **BettePond** ist spektakulär in Form und Format. Ihr außergewöhnlicher Durchmesser von 1500 mm wird durch die hohe Formstabilität von glasiertem Titan-Stahl ermöglicht.



BettePond Design: Tesseraux+Partner











**Flexibilität und Charisma** – Die **BetteSpace** verbindet Wunsch und Wirklichkeit. Ihre modulare Trapezform hat eine breite Rückenschräge und wird zum Fußende hin schmaler. So bringt sie Geradlinigkeit und maximalen Komfort in kleine und mittelgroße Bäder. Die puristische Raumsparwanne ist in drei Varianten erhältlich: als Einzelwanne BetteSpace S, als Dusch-/Badewanne BetteSpace M mit bequemer Standfläche und als Duo-Wanne BetteSpace L mit Platz für zwei Badende nebeneinander.

BetteSpace Design: Tesseraux+Partner























BetteFree, BetteSpa Design: schmididem design







BetteOcean Design: schmidem design

BetteSelect Design: Tesseraux + Partner











Zart wie Porzellan, härter als Stahl – Die Verbindung aus klarer Formsprache und filigraner Materialität verleiht der Waschtisch-Schale **BetteCraft** eine elegante Selbstverständlichkeit. Jede Schale wird in einem aufwendigen Verfahren einzeln per Hand aus Titan-Stahl geformt und anschließend von innen und außen glasiert. Durch die dünnen, sich nach oben verjüngenden Seitenwände wirkt die großzügige Form organisch und zart.



GERMAN  
DESIGN  
AWARD  
WINNER  
2020



ICD 2  
NIC 2  
AWA 2  
RDS 0  
INNOVATIVE  
INTERIOR  
winner



reddot award 2019  
winner

DESIGN PLUS

powered by: ISH

BetteCraft Design: Tesseraux+Partner







BetteOne Design: Tesseraux+Partner























BetteAqua Design: schmidem design







BetteLoft Design: Tesseraux + Partner











Makellos hygienisch,  
fugenlos schön









BetteFloor Side Design: Tesseraux + Partner







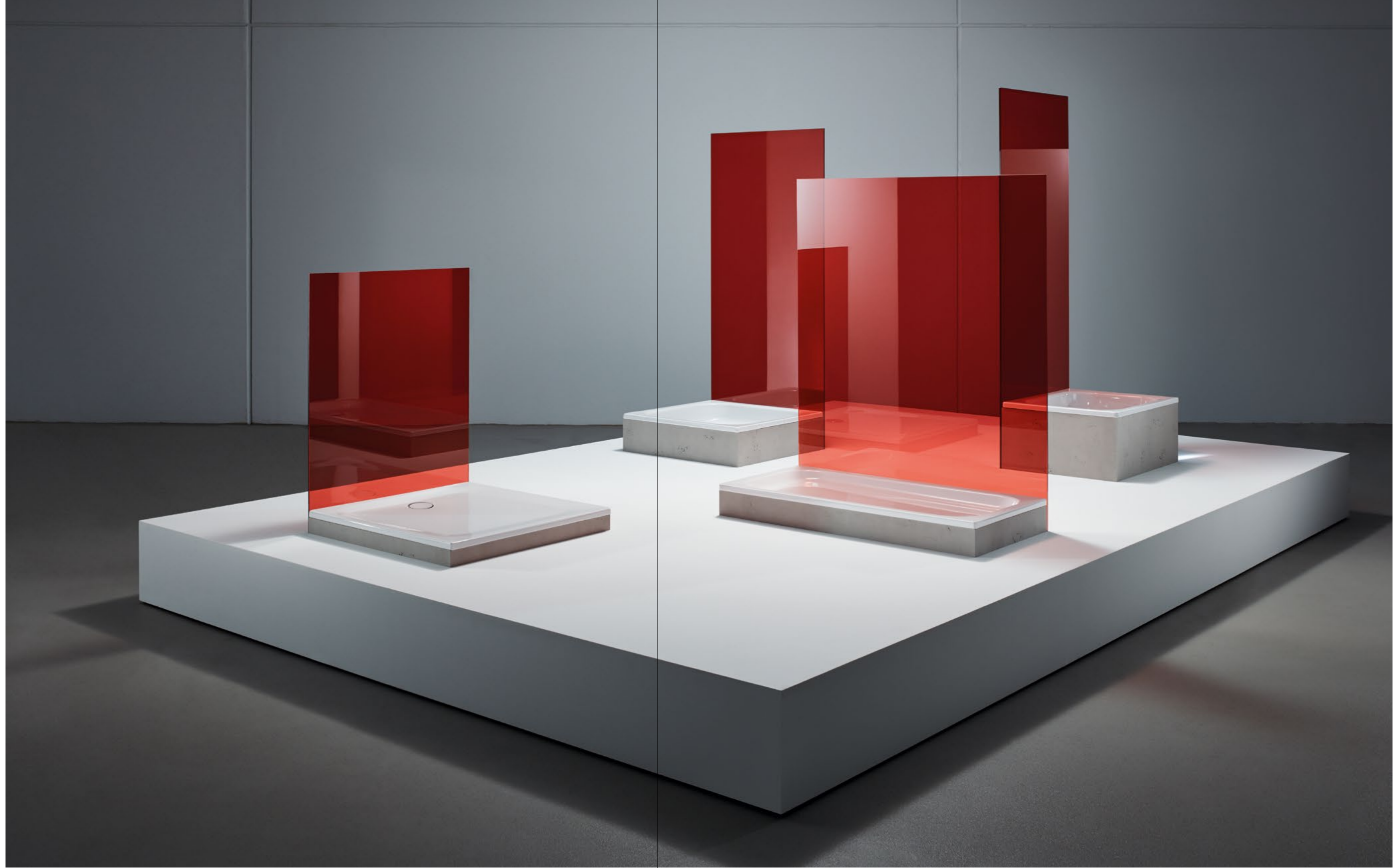












**Vielfalt und Maßvariabilität** – Bette Duschwannen sind komfortabel, formschön und in jedem Detail perfekt durchdacht. Mit ihrer großen Maßvariabilität und Vielfalt an Designs und Farben eröffnen sie Freiräume für jede Badgestaltung. Egal ob extrem flach oder bewusst tief, Bette Duschwannen sind die hygienisch perfekte Lösung mit zuverlässiger Verbindung zur Gebäudehülle.



**Sanitärfarben** – Unsere große Standard-Farbwelt für alle Badewannen, Duschen und Waschtische. Wählen Sie aus 400 klassischen und aktuellen Sanitärfarben.

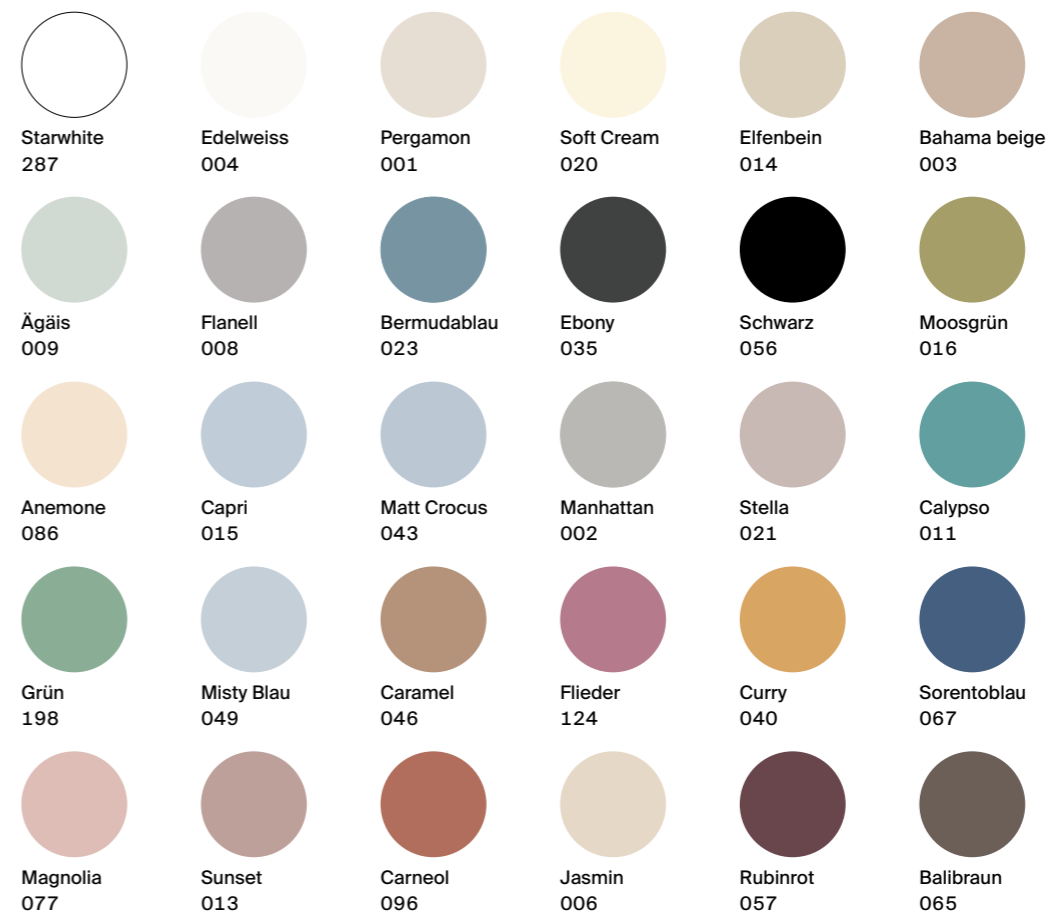
**Exklusive Farben** – Für die perfekte farbliche Abstimmung von Duschflächen und flachen Duschwannen auf die Bodenfarbe und die Ton-in-Ton-Gestaltung von Waschplätzen. Die 22 matten Farbtöne orientieren sich an den Farben von Naturstein, Holz, Fliesen und Beton.

**Effektfarben** – Extravagante, schimmernde Hingucker. Die Farben Blue Satin und Midnight bieten wir für Badewannen, Duschen und Waschtische an. Daylight und Forest glitzern exklusiv für die Waschtisch-Schale Craft.

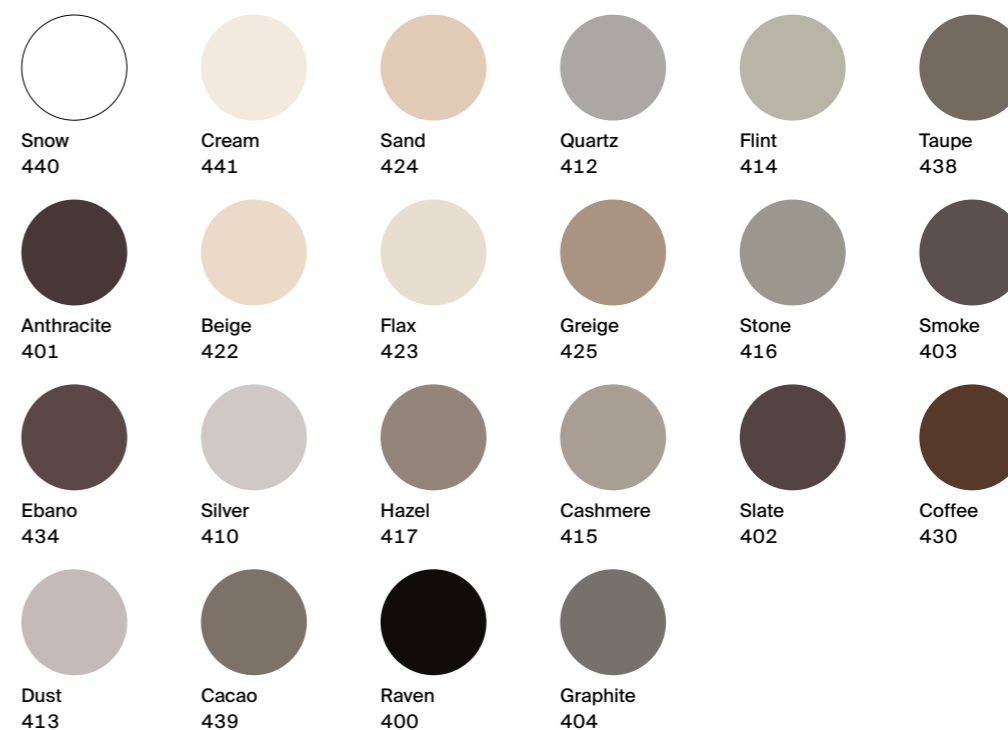
**Bicolour** – Das Spiel mit Kontrasten für Badewannen mit angeformter Schürze, freistehend oder wandgebunden. Innen wird die Wanne weiß glänzend, außen wahlweise schwarz glänzend, schwarz matt oder violett glänzend glasiert.



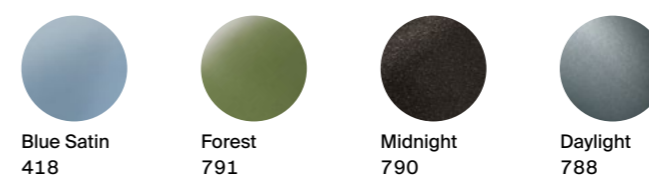
## Sanitärfarben – Ein Auszug aus mehr als 400 Farben



## Exklusive Farben – Für Duschflächen, Duschwannen und Waschtische



## Effektfarben – Für inspirierende Möglichkeiten







Wir verbinden High-Tech und Handarbeit in der Fertigung unserer Badelemente. Unsere Produkte werden ausschließlich in Delbrück, Ostwestfalen, aus natürlichen Materialien gefertigt. Die glasierte Oberfläche ist außergewöhnlich brillant, extrem pflegeleicht und absolut hygienisch. Premium-Qualität, auf die wir Ihnen 30 Jahre Garantie geben.\*<sup>1</sup>

\*1 Mehr Informationen zu den Garantiebedingungen unter [www.bette.de](http://www.bette.de)



Glasierter  
Titan-Stahl



Nachhaltige  
Qualität

**30**

Jahre  
Garantie\*<sup>1</sup>



Made in  
Germany





Glasierter Titan-Stahl – Die besondere Ebenmäßigkeit unserer Badewannen, Duschflächen und Waschtische erreichen wir durch ein über Jahrzehnte perfektioniertes Nass-in-Nass-Emaillier-Verfahren. Dabei werden drei hauchdünne Schichten einer speziellen Email-Rezeptur in zwei Brennvorgängen bei 850 Grad mit dem Titan-Stahl-Körper dauerhaft verbunden. Das so entstandene rein natürliche Material vereint die Formfreiheit von Stahl und die optischen, haptischen und hygienischen Eigenschaften von Glas.







# Makellos und härter als Marmor



→ Erleben Sie glasierten Titan-Stahl



Hygienisch



Leise



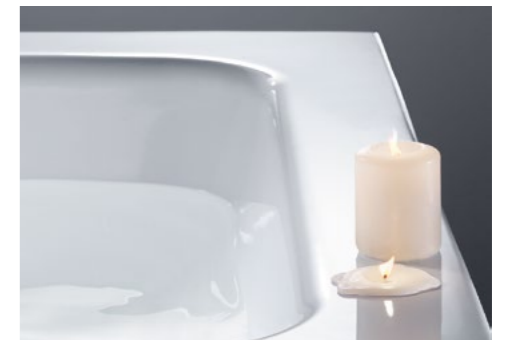
Schlagfest



Wärmeleitend



Chemikalienresistent



Hitzebeständig



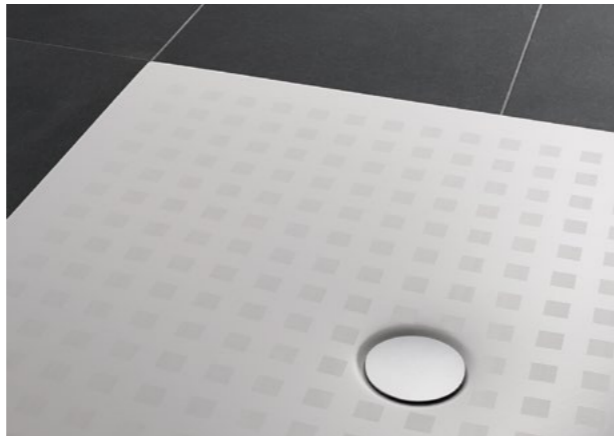
UV-beständig



Kratzfest







### BetteAntirutsch

**BetteAntirutsch** – Für noch mehr Standsicherheit beim Duschen sorgt BetteAntirutsch. Während des letzten Brennvorgangs wird ein Quarz-Sand-Gemisch in die Oberfläche eingebrannt. Die angenehme Haptik und die brillante Farbigkeit der BetteGlaser® bleiben dabei bestehen. Empfehlenswert für alle Duschen und für den Duschbereich in Badewannen.



DIN 51097  
Gruppe B



### BetteAntirutsch Pro

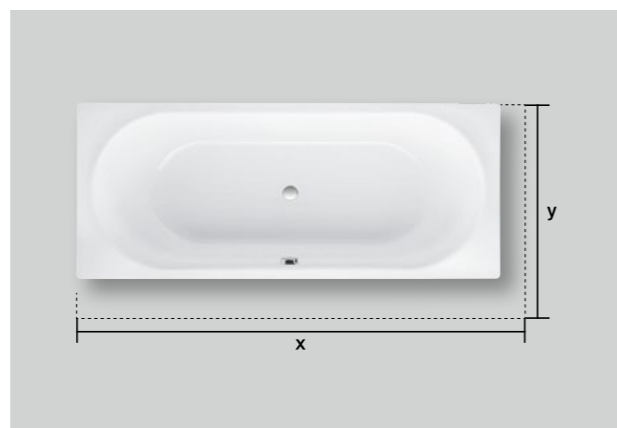
**BetteAntirutsch Pro** – Nahezu unsichtbare Rutschhemmung: Die Oberfläche BetteAntirutsch Pro sorgt für zusätzliche Sicherheit und DIN-gerechte Rutschhemmung. Individuelle Bedürfnisse und bauliche Vorgaben lassen sich so ganz einfach verwirklichen. Die optischen und funktionalen Qualitäten der BetteGlaser® bleiben dabei komplett erhalten.

Grip Antirutsch Pro  
R10 DIN 51130  
DIN 51097 Gruppe B





**BetteGlaser® Plus**



**Maßschneiderei**

**BetteGlaser® Plus** – Eine zusätzliche Veredelung der Oberfläche, die nach dem letzten Brennvorgang aufgetragen wird. Die Badelemente werden mit einem glasklaren Polymerfilm überzogen. Er hat eine wasserabweisende Wirkung und lässt Wassertropfen noch leichter abperlen. So entstehen weniger Ablagerungen, was den Reinigungsaufwand reduziert. Zur Pflege genügt ein feuchtes Tuch. Auf scharfe Putzmittel kann ganz verzichtet werden. Dies spart Zeit und schont die Umwelt.

**Maßschneiderei** – Bei der Gestaltung von Bädern können wenige Zentimeter entscheidend sein, besonders wenn es um kleine Grundrisse oder Renovierungen und Sanierungen geht. Die Planung erleichtern wir durch individuelle Maße für Badewannen und Duschwannen. Dafür werden die Titan-Stahl-Rohlinge schon vor dem Glasurbrand nach präzisen Vorgaben beschnitten. So entstehen optisch und hygienisch perfekte Lösungen mit optimaler Raumausnutzung. Aufwendiges Fliesenstückwerk wird vermieden.



**Quelleinlauf**



**BetteRelax**

**Quelleinlauf** – Auf Wunsch können Bette Badewannen mit einem leisen und diskreten Quelleinlauf ausgestattet werden. Das Befüllen der Wanne erfolgt durch einen Zulauf am Wannensboden.

**BetteRelax** – Ergonomisch geformtes Kissen für angenehmen Liegekomfort. Das flexible Material passt sich jeder Wannenform an. Ein integrierter Magnet verhindert das Wegrutschen. Optional in Weiß oder schwarz.

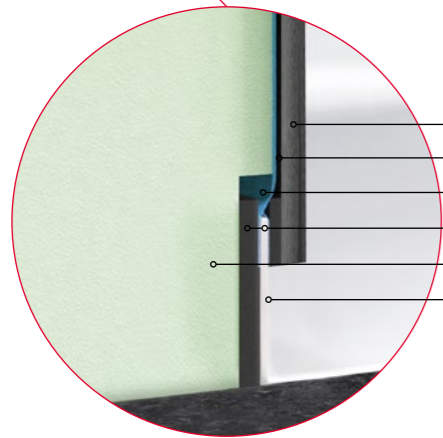
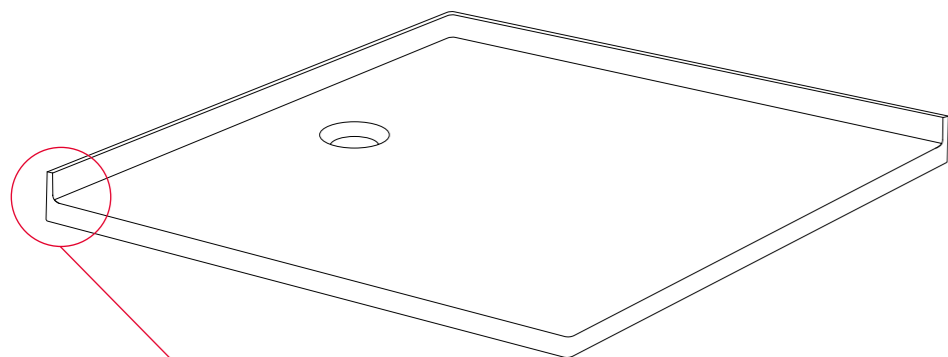


**BetteSplash**

**BetteSplash** – Viele Bette Badewannen können ab Werk mit dem eindrucksvollen Wasserfall-Einlauf BetteSplash ausgestattet werden. Der 191 mm breite und 39 mm hohe Wasserzulauf bietet ein besonderes Baderlebnis.



Der silikonfreie Wandanschluss - Die BetteZarge macht den Einsatz von Silikon beim Wandanschluss von Bade- und Duschwannen überflüssig. Die 35 mm hohe Aufkantung am Wannrand wird beim Einbau direkt mit der Wand verbunden und überfließt. Das sorgt für einen optisch und hygienisch perfekten, absolut wartungsfreien Abschluss zur Wand. Die BetteZarge ist als zusätzliche Ausstattung für viele Bade- und Duschwannen, sowie für die BetteFloor Side Duschflächen lieferbar.



- Wandbelag
- Fliesenkleber und 2x Verbundabdichtung
- Dichtvlies\*
- Entkopplungsbänder\*
- Wand
- BetteZarge

\*Dichtvlies und Entkopplungsbänder im Lieferumfang enthalten.

**30**  
Jahre  
Garantie\*<sup>1</sup>



Glasierter  
Titan-Stahl



Wasserdicht  
ETAG 022  
DIN 18534  
ÖNORM B 3407



Nur 23dB(A)  
Schallbelastung  
DIN 4109  
VDI 4100\*<sup>2</sup>

\*<sup>1</sup>Mehr Informationen zu den Garantiebedingungen unter [www.bette.de](http://www.bette.de)

\*<sup>2</sup>bauliche Rahmenbedingungen gemäß Prüfbericht





## Badewannen

Rechteck → S.117-121

Bade-Duschkombination → S.122-123

Oval → S.124

Kleinraum → S.125

Sonderform → S.126-128

Freistehend → S.129-130

Schürze → S.131-134

## Duschflächen und Duschwannen

Rechteck → S.135-137

Viertelkreis → S.138

Fünfeck → S.139

## Waschtische

Wand → S.140

Einbau → S.141-142

Schale → S.143

Unterbau → S.144

Freistehend → S.145

## Möbel

→ S.146

Alle Abmessungen in mm



### BetteClassic

L x B x T; Liegemaß	Art.Nr.	Randhöhe
1400 x 700 x 450; 965	1266	30
1500 x 700 x 450; 1070	1268	
1600 x 700 x 450; 1155	1267	
1600 x 750 x 450; 1165	1269	
1650 x 750 x 450; 1165	1265	
1700 x 700 x 450; 1265	3108	
1700 x 730 x 450; 1265	3109	
1700 x 750 x 450; 1260	3110	
1700 x 800 x 450; 1265	3111	

L x B x T; Liegemaß	Art.Nr.	Randhöhe
1750 x 750 x 450; 1265	3112	30
1800 x 700 x 450; 1360	1271	
1800 x 750 x 450; 1360	1272	
1800 x 800 x 450; 1360	1270	
1900 x 800 x 450; 1460	1273	



### BetteComodo

L x B x T; Liegemaß	Art.Nr.	Randhöhe
1700 x 750 x 450; 1250	1250	20
1700 x 800 x 450; 1250	1253	
1800 x 800 x 450; 1310	1251	
1900 x 900 x 450; 1380	1252	

Design: Tesseraux+Partner

→ S.42



### BetteComodo, Überlauf vorne

L x B x T; Liegemaß	Art.Nr.	Randhöhe
1700 x 750 x 450; 1250	1620	20
1700 x 800 x 450; 1250	1623	
1800 x 800 x 450; 1310	1621	
1900 x 900 x 450; 1380	1622	

Design: Tesseraux+Partner



### BetteComodo, Überlauf hinten

L x B x T; Liegemaß	Art.Nr.	Randhöhe
1700 x 750 x 450; 1250	1640	20
1700 x 800 x 450; 1250	1643	
1800 x 800 x 450; 1310	1641	
1900 x 900 x 450; 1380	1642	

Design: Tesseraux+Partner

→ S.40



### BetteDuett

L x B x T; Liegemaß	Art.Nr.	Randhöhe
1700 x 750 x 420; 1210	3020	30
1700 x 800 x 420; 1210	3100	



**BetteDuo**

L x B x T; Liegemaß	Art. Nr.	Randhöhe
1800 x 800 x 420; 1280	3820	30

**BetteForm**

L x B x T; Liegemaß	Art. Nr.	Randhöhe
1400 x 700 x 420; 965	2940	30
1500 x 700 x 420; 1070	2941	
1600 x 700 x 420; 1155	2942	
1600 x 750 x 420; 1170	2943	
1650 x 750 x 420; 1165	2944	
1700 x 700 x 420; 1265	2945	
1700 x 730 x 420; 1265	2946	
1700 x 750 x 420; 1260	2947	
1700 x 800 x 420; 1265	2948	
1750 x 750 x 420; 1265	2949	
1800 x 800 x 420; 1360	2950	
1900 x 800 x 420; 1460	2951	

**BetteFree**

L x B x T; Liegemaß	Art. Nr.	Randhöhe
1700 x 750 x 450; 1160	6829	30
1800 x 800 x 450; 1260	6830	
1900 x 900 x 450; 1360	6831	
2000 x 1000 x 450; 1460	6832	

Design: schmiedem design

→ S. 64

**BetteLoft**

L x B x T; Liegemaß	Art. Nr.	Randhöhe
1700 x 800 x 420; 1223	3171	8
1800 x 800 x 420; 1327	3172	
1900 x 900 x 420; 1426	3173	

Design: Tesseraux+Partner

→ S. 29

**BetteLux**

L x B x T; Liegemaß	Art. Nr.	Randhöhe
1700 x 750 x 450; 1270	3440	8
1800 x 800 x 450; 1345	3441	
1900 x 900 x 450; 1420	3442	

Design: Tesseraux+Partner

→ S. 5

**LaBette**

L x B x T; Liegemaß	Art. Nr.	Randhöhe
1080 x 730 x 380; 865	1080	30
1180 x 730 x 380; 945	1180	
1200 x 700 x 390; 920	1200	
1240 x 700 x 420; 925	1240	
1300 x 700 x 390; 995	1300	

**BetteOcean, Überlauf vorne**

L x B x T; Liegemaß	Art. Nr.	Randhöhe
1500 x 700 x 450; 1235	8859	40
1600 x 700 x 450; 1335	8851	
1700 x 700 x 450; 1335	8853	
1700 x 750 x 450; 1435	8855	
1700 x 800 x 450; 1435	8865	
1800 x 800 x 450; 1535	8857	

Design: schmiedem design

**BetteOcean Low-Line, Überlauf vorne**

L x B x T; Liegemaß	Art. Nr.	Randhöhe
1500 x 700 x 380; 1235	8842	40
1600 x 700 x 380; 1335	8831	
1700 x 700 x 380; 1335	8833	
1700 x 750 x 380; 1435	8835	
1700 x 800 x 380; 1435	8837	
1800 x 800 x 380; 1535	8839	

Design: schmiedem design

**BetteOne Relax**

L x B x T; Liegemaß	Art. Nr.	Randhöhe
1800 x 800 x 450; 1080	3323	20
1900 x 900 x 450; 1165	3324	
2000 x 900 x 450; 1285	3325	

Design: Tesseraux+Partner

**BetteOcean, Überlauf hinten**

L x B x T; Liegemaß	Art. Nr.	Randhöhe
1500 x 700 x 450; 1235	8858	40
1600 x 700 x 450; 1335	8850	
1700 x 700 x 450; 1335	8852	
1700 x 750 x 450; 1435	8854	
1700 x 800 x 450; 1435	8765	
1800 x 800 x 450; 1535	8856	

Design: schmiedem design

→ S. 66

**BetteOcean Low-Line, Überlauf hinten**

L x B x T; Liegemaß	Art. Nr.	Randhöhe
1500 x 700 x 380; 1235	8841	40
1600 x 700 x 380; 1335	8830	
1700 x 700 x 380; 1335	8832	
1700 x 750 x 380; 1435	8834	
1700 x 800 x 380; 1435	8836	
1800 x 800 x 380; 1535	8838	

Design: schmiedem design

**BetteOne**

L x B x T; Liegemaß	Art. Nr.	Randhöhe
1600 x 700 x 420; 1250	3310	20
1700 x 700 x 420; 1340	3311	
1700 x 750 x 420; 1340	3312	
1800 x 800 x 420; 1420	3313	
1900 x 900 x 420; 1515	3314	

Design: Tesseraux+Partner

→ S. 46



**BetteSelect**

L x B x T; Liegemaß	Art. Nr.	Randhöhe
1600 x 700 x 420; 1199	3410	30
1700 x 700 x 420; 1299	3411	
1700 x 750 x 420; 1299	3412	
1800 x 800 x 420; 1399	3413	

Design: Tesseraux+Partner

→ S.67

**BetteSelect, Überlauf vorne**

L x B x T; Liegemaß	Art. Nr.	Randhöhe
1600 x 700 x 420; 1199	3420	30
1700 x 700 x 420; 1299	3421	
1700 x 750 x 420; 1299	3422	
1800 x 800 x 420; 1399	3423	

Design: Tesseraux+Partner

**BetteSpa, Überlauf vorne**

L x B x T; Liegemaß	Art. Nr.	Randhöhe
1700 x 1200 x 450; 1410	6861	95

Design: Tesseraux+Partner

→ S.65

**BetteSpa, Überlauf hinten**

L x B x T; Liegemaß	Art. Nr.	Randhöhe
1700 x 1200 x 450; 1410	6860	95

Design: Tesseraux+Partner

**BetteSelect, Überlauf hinten**

L x B x T; Liegemaß	Art. Nr.	Randhöhe
1600 x 700 x 420; 1199	3430	30
1700 x 700 x 420; 1299	3431	
1700 x 750 x 420; 1299	3432	
1800 x 800 x 420; 1399	3433	

Design: Tesseraux+Partner

**BetteSet**

L x B x T; Liegemaß	Art. Nr.	Randhöhe
1500 x 750 x 380; 1195	2560	30
1600 x 700 x 380; 1235	3650	
1600 x 750 x 380; 1250	3660	
1650 x 750 x 380; 1250	3560	
1700 x 750 x 380; 1350	3060	
1700 x 800 x 380; 1350	3760	
1800 x 800 x 380; 1435	3860	

**BetteStarlet**

L x B x T; Liegemaß	Art. Nr.	Randhöhe
1500 x 800 x 420; 1070	1210	30
1570 x 700 x 420; 1170	2590	
1600 x 650 x 420; 1170	2540	
1600 x 700 x 420; 1170	1220	
1650 x 700 x 420; 1170	1230	
1700 x 700 x 420; 1270	1730	
1700 x 750 x 420; 1270	1380	
1750 x 800 x 420; 1270	1450	
1800 x 750 x 420; 1370	1430	
1800 x 800 x 420; 1370	1630	
1850 x 850 x 420; 1370	1631	
1900 x 900 x 420; 1465	1830	

→ S.59

**BetteStarlet Spirit**

L x B x T; Liegemaß	Art. Nr.	Randhöhe
1700 x 750 x 420; 1270	1384	8
1800 x 800 x 420; 1370	1634	

→ S.62

**BetteSetline**

L x B x T; Liegemaß	Art. Nr.	Randhöhe
1690 x 725 x 390; 1400	8890	30
1700 x 700 x 390; 1400	8880	

**BetteStufenwanne**

L x B x T	Art. Nr.	Randhöhe
1050 x 650 x 420	1050	30
1180 x 730 x 420	1060	





### BetteOcean, Überlauf vorne

L x B x T; Liegemaß	Art. Nr.	Randhöhe
1500 x 700 x 450; 1235	8859	40
1600 x 700 x 450; 1335	8851	
1700 x 700 x 450; 1335	8853	
1700 x 750 x 450; 1435	8855	
1700 x 800 x 450; 1435	8865	
1800 x 800 x 450; 1535	8857	

Design: schmiedem design



### BetteOcean, Überlauf hinten

L x B x T; Liegemaß	Art. Nr.	Randhöhe
1500 x 700 x 450; 1235	8858	40
1600 x 700 x 450; 1335	8850	
1700 x 700 x 450; 1335	8852	
1700 x 750 x 450; 1435	8854	
1700 x 800 x 450; 1435	8765	
1800 x 800 x 450; 1535	8856	

Design: schmiedem design

→ S. 66



### BetteOcean Low-Line, Überlauf vorne

L x B x T; Liegemaß	Art. Nr.	Randhöhe
1500 x 700 x 380; 1235	8842	40
1600 x 700 x 380; 1335	8831	
1700 x 700 x 380; 1335	8833	
1700 x 750 x 380; 1435	8835	
1700 x 800 x 380; 1435	8837	
1800 x 800 x 380; 1535	8839	

Design: schmiedem design



### BetteOcean Low-Line, Überlauf hinten

L x B x T; Liegemaß	Art. Nr.	Randhöhe
1500 x 700 x 380; 1235	8841	40
1600 x 700 x 380; 1335	8830	
1700 x 700 x 380; 1335	8832	
1700 x 750 x 380; 1435	8834	
1700 x 800 x 380; 1435	8836	
1800 x 800 x 380; 1535	8838	

Design: schmiedem design



### BetteSelect

L x B x T; Liegemaß	Art. Nr.	Randhöhe
1600 x 700 x 420; 1199	3410	30
1700 x 700 x 420; 1299	3411	
1700 x 750 x 420; 1299	3412	
1800 x 800 x 420; 1399	3413	

Design: Tesseraux+Partner

→ S. 67



### BetteSelect, Überlauf vorne

L x B x T; Liegemaß	Art. Nr.	Randhöhe
1600 x 700 x 420; 1199	3420	30
1700 x 700 x 420; 1299	3421	
1700 x 750 x 420; 1299	3422	
1800 x 800 x 420; 1399	3423	

Design: Tesseraux+Partner



### BetteSelect, Überlauf hinten

L x B x T; Liegemaß	Art. Nr.	Randhöhe
1600 x 700 x 420; 1199	3430	30
1700 x 700 x 420; 1299	3431	
1700 x 750 x 420; 1299	3432	
1800 x 800 x 420; 1399	3433	

Design: Tesseraux+Partner



### BetteSet

L x B x T; Liegemaß	Art. Nr.	Randhöhe
1500 x 750 x 380; 1195	2560	30
1600 x 700 x 380; 1235	3650	
1600 x 750 x 380; 1250	3660	
1650 x 750 x 380; 1250	3560	
1700 x 750 x 380; 1350	3060	
1700 x 800 x 380; 1350	3760	
1800 x 800 x 380; 1435	3860	



### BetteSetline

L x B x T; Liegemaß	Art. Nr.	Randhöhe
1690 x 725 x 390; 1400	8890	30
1700 x 700 x 390; 1400	8880	



### BetteSpace M, Ecke rechts

L x B x T; Liegemaß	Art. Nr.	Randhöhe
1700 x 900 x 420; 1340	1141	30

Design: Tesseraux+Partner



### BetteSpace M, Ecke links

L x B x T; Liegemaß	Art. Nr.	Randhöhe
1700 x 900 x 420; 1340	1131	30

Design: Tesseraux+Partner

→ S. 54



**BetteHome Oval**

L x B x T; Liegemaß	Art. Nr.	Randhöhe
1800 x 1000 x 450; 1355	8994	40

Design: schmiedem design

**BetteLux Oval**

L x B x T; Liegemaß	Art. Nr.	Randhöhe
1700 x 750 x 450; 1270	3465	8
1800 x 800 x 450; 1340	3466	
1900 x 900 x 450; 1420	3467	

Design: Tesseraux+Partner

→ S. 22

**BettePool Oval**

L x B x T; Liegemaß	Art. Nr.	Randhöhe
1640 x 960 x 450; 1215	6050	40

Design: schmiedem design

**BetteStarlet Flair Oval**

L x B x T; Liegemaß	Art. Nr.	Randhöhe
1580 x 680 x 420; 1170	8772	30
1680 x 730 x 420; 1270	8773	
1780 x 780 x 420; 1370	8774	
1880 x 880 x 420; 1465	8775	

**BetteStarlet Oval**

L x B x T; Liegemaß	Art. Nr.	Randhöhe
1500 x 800 x 420; 1070	2700	30
1650 x 750 x 420; 1170	2720	
1750 x 800 x 420; 1270	2680	
1850 x 850 x 420; 1370	2740	
1950 x 950 x 420; 1465	2745	

**BetteBambino, Schräge Fußende links**

L x B x T; Liegemaß	Art. Nr.	Randhöhe
1570 x 650 x 420; 1280	2770	30
1570 x 700 x 420; 1280	2570	

**BetteBambino, Schräge Fußende rechts**

L x B x T; Liegemaß	Art. Nr.	Randhöhe
1570 x 650 x 420; 1280	2780	30
1570 x 700 x 420; 1280	2580	

**BetteLuna, Schräge Fußende links**

L x B x T; Liegemaß	Art. Nr.	Randhöhe
1700 x 750 x 450; 1365	2750	30

Design: schmiedem design

**BetteLuna, Schräge Fußende rechts**

L x B x T; Liegemaß	Art. Nr.	Randhöhe
1700 x 750 x 450; 1365	2760	30

Design: schmiedem design

**BetteSpace S, Ecke links**

L x B x T; Liegemaß	Art. Nr.	Randhöhe
1700 x 750 x 420; 1340	1130	30

Design: Tesseraux+Partner

→ S. 55

**BetteSpace S, Ecke rechts**

L x B x T; Liegemaß	Art. Nr.	Randhöhe
1700 x 750 x 420; 1340	1140	30

Design: Tesseraux+Partner



**BetteArco**

L x B x T; Liegemaß Art. Nr. Randhöhe  
1400 x 1400 x 450; 1426 6035 50

Design: schmiedem design



№1

№2

**BetteMetric**

L x B x T; Liegemaß Art. Nr. Variante Randhöhe  
2060 x 900 x 450; 1470 6840 №1 30  
2060 x 900 x 450; 1470 6841 №2 30

Design: schmiedem design

**BettePond**

L x B x T; Liegemaß Art. Nr. Randhöhe  
1500 x 1500 x 450; 1235 6045 8

Design: Tesseraux+Partner

→ S.49

**BettePool I, Ecke links**

L x B x T; Liegemaß Art. Nr. Randhöhe  
1610 x 1020 x 450; 1215 6052 40

Design: schmiedem design

**BettePool II, Ecke rechts**

L x B x T; Liegemaß Art. Nr. Randhöhe  
1640 x 960 x 450; 1215 6055 40

Design: schmiedem design

**BettePool III, Ecke links**

L x B x T; Liegemaß Art. Nr. Randhöhe  
1600 x 1130 x 450; 1215 6056 40

Design: schmiedem design

**BettePool III, Ecke rechts**

L x B x T; Liegemaß Art. Nr. Randhöhe  
1600 x 1130 x 450; 1215 6057 40

Design: schmiedem design

**BetteSpace L, Ecke links**

L x B x T; Liegemaß Art. Nr. Randhöhe  
1700 x 1300 x 420; 1340 1132 30

Design: Tesseraux+Partner

→ S.53

**BetteSpace L, Ecke rechts**

L x B x T; Liegemaß Art. Nr. Randhöhe  
1700 x 1300 x 420; 1340 1142 30

Design: Tesseraux+Partner

→ S.56

**BetteStarlet I**

L x B x T; Liegemaß Art. Nr. Randhöhe  
1650 x 750 x 420; 1170 8300 30  
1750 x 800 x 420; 1270 8310  
1850 x 850 x 420; 1370 8320

**BettePool I, Ecke rechts**

L x B x T; Liegemaß Art. Nr. Randhöhe  
1610 x 1020 x 450; 1215 6053 40

Design: schmiedem design

**BettePool II, Ecke links**

L x B x T; Liegemaß Art. Nr. Randhöhe  
1640 x 960 x 450; 1215 6054 40

Design: schmiedem design



**BetteStarlet II**

L x B x T; Liegemaß	Art. Nr.	Randhöhe
1650 x 750 x 420; 1170	8330	30
1750 x 800 x 420; 1270	8340	
1850 x 850 x 420; 1370	8350	

**BetteStarlet III**

L x B x T; Liegemaß	Art. Nr.	Randhöhe
1810 x 750 x 420; 1170	8360	30
1920 x 800 x 420; 1270	8370	
2030 x 850 x 420; 1370	8380	

**BetteStarlet IV**

L x B x T; Liegemaß	Art. Nr.	Randhöhe
1650 x 750 x 420; 1170	6650	30
1750 x 800 x 420; 1270	6660	
1850 x 850 x 420; 1370	6670	

**BetteStarlet V**

L x B x T; Liegemaß	Art. Nr.	Randhöhe
1650 x 750 x 420; 1170	6680	30
1750 x 800 x 420; 1270	6690	
1850 x 850 x 420; 1370	6700	

**BetteStarlet Octa**

L x B x T; Liegemaß	Art. Nr.	Randhöhe
1600 x 700 x 420; 1170	2330	50
1700 x 750 x 420; 1270	2350	
1800 x 800 x 420; 1370	2370	

**BetteStarlet Sechseck**

L x B x T; Liegemaß	Art. Nr.	Randhöhe
1880 x 700 x 420; 1170	2040	50
2000 x 750 x 420; 1270	2060	
2100 x 800 x 420; 1370	2080	

**BetteArt**

L x B x T; Liegemaß	Art. Nr.	Schürzenhöhe
1800 x 750 x 420; 1564	3480 CFXK	560

Design: Tesseraux+Partner

→ S.37

**BetteHome Oval Silhouette**

L x B x T; Liegemaß	Art. Nr.	Schürzenhöhe
1800 x 1000 x 450; 1355	8994 CFXK	575

Design: schmidem design

**BetteLoft Ornament**

L x B x T; Liegemaß	Art. Nr.	Schürzenhöhe
1810 x 810 x 420; 1327	3172 CFX6A	620

Design: Tesseraux+Partner

→ S.33

**BetteLux Shape**

L x B x T; Liegemaß	Art. Nr.	Randhöhe
1750 x 750 x 450; 1300	3451	8
1800 x 800 x 450; 1350	3452	
1900 x 800 x 450; 1465	3453	

Rahmengestell	Art. Nr.	Farben
1700 x 750 x 575	Q001	→ S.17
1800 x 800 x 575	Q002	
1900 x 900 x 575	Q003	

Design: Tesseraux+Partner

→ S.14

**BetteLux Silhouette**

L x B x T; Liegemaß	Art. Nr.	Schürzenhöhe
1700 x 750 x 450; 1270	3440 CFXXS	575
1800 x 800 x 450; 1345	3441 CFXXS	

Design: Tesseraux+Partner

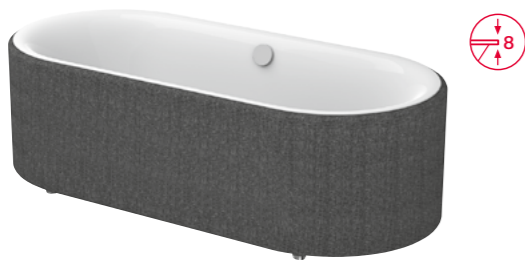
**BetteLux Silhouette Side**

L x B x T; Liegemaß	Art. Nr.	Schürzenhöhe
1700 x 850 x 450; 1270	3460 CFXVS	575
1800 x 900 x 450; 1345	3461 CFXVS	

Design: Tesseraux+Partner

→ S.8





### BetteLux Oval Couture

L x B x T; Liegemaß	Art. Nr.	Randhöhe
1800 x 800 x 450; 1340	3466 TX	8

Gepolsterte Stoffverkleidung	Farben
1850 x 850 x 580	B804 → S. 26

Design: Tesseraux+Partner

→ S. 24



### BetteLux Oval Silhouette

L x B x T; Liegemaß	Art. Nr.	Schürzenhöhe
1700 x 750 x 450; 1270	3465 CFXXS	575
1800 x 800 x 450; 1340	3466 CFXXS	
1900 x 900 x 450; 1420	3467 CFXXS	

Design: Tesseraux+Partner

→ S. 19



### BettePond Silhouette

L x B x T; Liegemaß	Art. Nr.	Schürzenhöhe
1500 x 1500 x 450; 1235	6045 CFXXS	575

Design: Tesseraux+Partner

→ S. 50



### BetteStarlet Oval Silhouette

L x B x T; Liegemaß	Art. Nr.	Schürzenhöhe
1500 x 800 x 420; 1070	2700 CFXXK	575
1650 x 750 x 420; 1170	2720 CFXXK	
1750 x 800 x 420; 1270	2680 CFXXK	
1850 x 850 x 420; 1370	2740 CFXXK	
1950 x 950 x 420; 1470	2745 CFXXK	

→ S. 58



### BetteArt I

L x B x T; Liegemaß	Art. Nr.	Schürzenhöhe
1800 x 800 x 420; 1564	3480 CWWHK	560

Design: Tesseraux+Partner

→ S. 39



### BetteArt IV

L x B x T; Liegemaß	Art. Nr.	Schürzenhöhe
1850 x 800 x 420; 1564	3480 CERHK	560

Design: Tesseraux+Partner



### BetteArt V

L x B x T; Liegemaß	Art. Nr.	Schürzenhöhe
1850 x 800 x 420; 1564	3480 CELHK	560

Design: Tesseraux+Partner



### BetteLux I Silhouette Side

L x B x T; Liegemaß	Art. Nr.	Schürzenhöhe
1700 x 850 x 450; 1270	3460 CWWVS	575
1800 x 900 x 450; 1345	3461 CWWVS	

Design: Tesseraux+Partner

→ S. 8



### BetteLux IV Silhouette Side

L x B x T; Liegemaß	Art. Nr.	Schürzenhöhe
1700 x 850 x 450; 1270	3460 CERVS	575
1800 x 900 x 450; 1345	3461 CERVS	

Design: Tesseraux+Partner

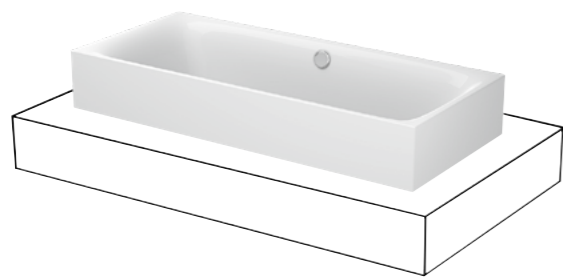


### BetteLux V Silhouette Side

L x B x T; Liegemaß	Art. Nr.	Schürzenhöhe
1700 x 850 x 450; 1270	3460 CELVS	575
1800 x 900 x 450; 1345	3461 CELVS	

Design: Tesseraux+Partner



**BetteLux Highline**

L x B x T; Liegemaß	Art. Nr.	Schürzenhöhe
1800 x 800 x 450; 1345	3441 CFXXH	280
1900 x 900 x 450; 1420	3442 CFXXH	

Design: Tesseraux+Partner

→ S.10

**BetteLux Oval I Silhouette**

L x B x T; Liegemaß	Art. Nr.	Schürzenhöhe
1700 x 800 x 450; 1270	3415 CWVVS	575
1800 x 850 x 450; 1340	3416 CWVVS	
1900 x 950 x 450; 1420	3417 CWVVS	

Design: Tesseraux+Partner

**BetteOne Relax Highline**

L x B x T; Liegemaß	Art. Nr.	Schürzenhöhe
1800 x 800 x 450; 1080	3323 CFXXH	280
1900 x 900 x 450; 1165	3324 CFXXH	

Design: Tesseraux+Partner

→ S.45

**BettePool I Panel, Ecke links**

L x B x T; Liegemaß	Art. Nr.	Schürzenhöhe
1610 x 1020 x 450; 1215	6052 CERV	480

Design: schmidtem design

**BetteLux Oval IV Silhouette**

L x B x T; Liegemaß	Art. Nr.	Schürzenhöhe
1750 x 800 x 450; 1270	3425 CERVS	575
1850 x 850 x 450; 1340	3426 CERVS	
1950 x 950 x 450; 1420	3427 CERVS	

Design: Tesseraux+Partner

**BetteLux Oval V Silhouette**

L x B x T; Liegemaß	Art. Nr.	Schürzenhöhe
1750 x 800 x 450; 1270	3435 CELVS	575
1850 x 850 x 450; 1340	3436 CELVS	
1950 x 950 x 450; 1420	3437 CELVS	

Design: Tesseraux+Partner

**BettePool I Panel, Ecke rechts**

L x B x T; Liegemaß	Art. Nr.	Schürzenhöhe
1610 x 1020 x 450; 1215	6053 CELV	480

Design: schmidtem design

**BettePool II Panel, Ecke links**

L x B x T; Liegemaß	Art. Nr.	Schürzenhöhe
1640 x 960 x 450; 1215	6054 CERV	480

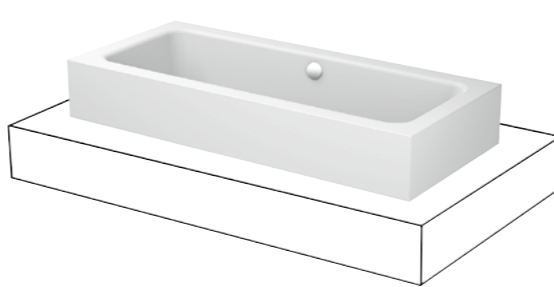
Design: schmidtem design

**BetteLux Oval Highline**

L x B x T; Liegemaß	Art. Nr.	Schürzenhöhe
1800 x 800 x 450; 1340	3466 CFXXH	280
1900 x 900 x 450; 1420	3467 CFXXH	

Design: Tesseraux+Partner

→ S.20

**BetteOne Highline**

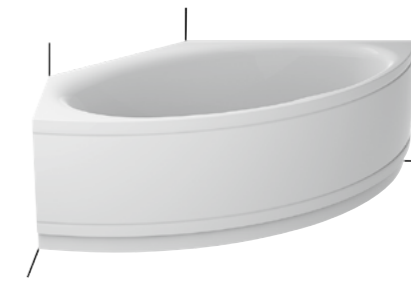
L x B x T; Liegemaß	Art. Nr.	Schürzenhöhe
1800 x 800 x 420; 1420	3313 CFXXH	280
1900 x 900 x 420; 1515	3314 CFXXH	

Design: Tesseraux+Partner

**BettePool II Panel, Ecke rechts**

L x B x T; Liegemaß	Art. Nr.	Schürzenhöhe
1640 x 960 x 450; 1215	6055 CELV	480

Design: schmidtem design

**BettePool III Panel, Ecke links**

L x B x T; Liegemaß	Art. Nr.	Schürzenhöhe
1600 x 1130 x 450; 1215	6056 CCVV	480

Design: schmidtem design





### BettePool III Panel, Ecke rechts

L x B x T; Liegemaß	Art. Nr.	Schürzenhöhe
1600 x 1130 x 450; 1215	6057 CCVV	480

Design: schmidem design



### BetteStarlet I Silhouette

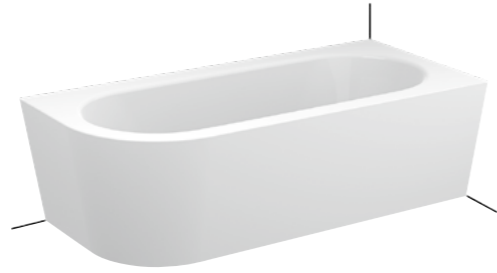
L x B x T; Liegemaß	Art. Nr.	Schürzenhöhe
1650 x 750 x 420; 1170	8300CWVVK	575
1750 x 800 x 420; 1270	8310CWVVK	
1850 x 850 x 420; 1370	8320CWVVK	
1950 x 950 x 420; 1470	8325CWVVK	

→ S. 60



### BetteStarlet IV Silhouette

L x B x T; Liegemaß	Art. Nr.	Schürzenhöhe
1650 x 750 x 420; 1170	6650CERVK	575
1750 x 800 x 420; 1270	6660CERVK	
1850 x 850 x 420; 1370	6670CERVK	
1950 x 950 x 420; 1470	6677CERVK	



### BetteStarlet V Silhouette

L x B x T; Liegemaß	Art. Nr.	Schürzenhöhe
1650 x 750 x 420; 1170	6680CELVK	575
1750 x 800 x 420; 1270	6690CELVK	
1850 x 850 x 420; 1370	6700CELVK	
1950 x 950 x 420; 1470	6720CELVK	

→ S. 61



### BetteFloor

L x B	Art. Nr.
800 x 800	5831
900 x 700	5711
900 x 750	5841
900 x 800	8751
900 x 900	5931

1000 x 700	5881
1000 x 750	1651
1000 x 800	5491
1000 x 900	1661
1000 x 1000	5941

1100 x 750	8732
1100 x 800	8731
1100 x 900	8631
1100 x 1000	8735

1200 x 700	1672
1200 x 750	1671
1200 x 800	1681
1200 x 900	1261
1200 x 1000	8661
1200 x 1200	8721

1300 x 750	5797
1300 x 800	5793
1300 x 900	5791
1300 x 1000	5794

1400 x 700	5803
1400 x 750	5802
1400 x 800	5801
1400 x 900	5836
1400 x 1000	5851

1500 x 700	5938
1500 x 750	5939
1500 x 800	5937
1500 x 900	5936
1500 x 1000	5946

1600 x 700	5948
1600 x 750	5949
1600 x 800	5957
1600 x 900	5966
1600 x 1000	5969

1700 x 750	5994
1700 x 800	5989
1700 x 900	5991
1700 x 1000	5817

1800 x 800	5981
1800 x 900	5988
1800 x 1000	5818

→ S. 88



### BetteFloor Side

L x B	Art. Nr.
900 x 900	3381

1000 x 800	3388
1000 x 900	3385
1000 x 1000	3382

1100 x 800	3374
1100 x 900	3396

1200 x 800	3387
1200 x 900	3380
1200 x 1000	3383
1200 x 1200	3391

1300 x 900	3398
1300 x 1000	3399

1400 x 800	3379
1400 x 900	3384
1400 x 1000	3386
1400 x 1200	3394

1500 x 900	3393
1500 x 1000	3389
1500 x 1200	3395

1600 x 800	3375
1600 x 900	3390
1600 x 1000	3397
1600 x 1200	3392

1700 x 900	3376
------------	------

1800 x 900	3377
1800 x 1000	3378

Design: Tesseraux+Partner

→ S. 93



### BetteUltra

L x B x T	Art. Nr.
700 x 700 x 25	5719

750 x 750 x 25	5529
----------------	------

800 x 700 x 25	5679
800 x 750 x 25	5669
800 x 800 x 25	5830

850 x 850 x 25	1589
----------------	------

900 x 600 x 25	8600
900 x 700 x 25	5709
900 x 750 x 25	5840
900 x 800 x 25	8750
900 x 850 x 25	1559
900 x 900 x 25	5930

→ S. 99

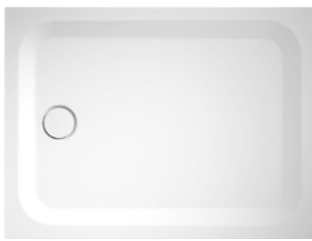


### BetteUltra

L x B x T	Art. Nr.
1000 x 700 x 25	5879
1000 x 750 x 25	1650
1000 x 800 x 25	5490
1000 x 900 x 25	1660
1000 x 1000 x 25	5940

→ S. 99



**BetteUltra**

L x B x T	Art. Nr.
1050 x 750 x 35	8710

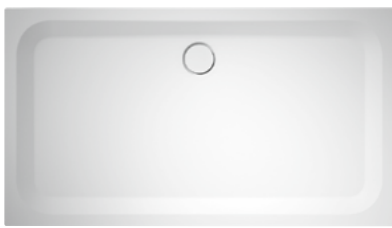
1100 x 700 x 35	8725
1100 x 750 x 35	8727
1100 x 800 x 35	8729
1100 x 900 x 35	8630
1100 x 1000 x 35	8737
1100 x 1100 x 35	8743

1200 x 700 x 35	5979
1200 x 750 x 35	1670
1200 x 800 x 35	1680
1200 x 900 x 35	1260
1200 x 1000 x 35	8660
1200 x 1100 x 35	8664
1200 x 1200 x 35	8720

1300 x 800 x 35	5786
1300 x 900 x 35	5795
1300 x 1000 x 35	5788
1300 x 1300 x 35	5826

1400 x 700 x 35	5824
1400 x 750 x 35	5814
1400 x 800 x 35	5804
1400 x 900 x 35	5834
1400 x 1000 x 35	5838
1400 x 1400 x 35	5828

1500 x 700 x 35	5914
1500 x 750 x 35	5924
1500 x 800 x 35	5932
1500 x 900 x 35	5934
1500 x 1000 x 35	5944
1500 x 1500 x 35	5984

**BetteUltra**

L x B x T	Art. Nr.
1600 x 700 x 35	5951
1600 x 750 x 35	5953
1600 x 800 x 35	5955
1600 x 900 x 35	5961
1600 x 1000 x 35	5967

1700 x 700 x 35	5992
1700 x 750 x 35	5996
1700 x 800 x 35	5971
1700 x 900 x 35	5998
1700 x 1000 x 35	5806

1800 x 800 x 35	5986
1800 x 900 x 35	5982
1800 x 1000 x 35	5808

→ S.99

**BetteSupra**

L x B x T	Art. Nr.
700 x 700 x 65	5720

750 x 700 x 65	5360
750 x 750 x 65	5530

800 x 700 x 65	5680
800 x 750 x 65	5670
800 x 800 x 65	5820

850 x 700 x 65	5780
850 x 750 x 65	1570
850 x 850 x 65	1590

900 x 600 x 65	8610
900 x 700 x 65	5710
900 x 750 x 65	5770
900 x 800 x 65	5970
900 x 850 x 65	1560
900 x 900 x 65	5920

→ S.101

**BetteSupra**

L x B x T	Art. Nr.
1600 x 700 x 65	5952
1600 x 750 x 65	5954
1600 x 800 x 65	5956
1600 x 900 x 65	5962
1600 x 1000 x 65	5968

1700 x 700 x 65	5993
1700 x 750 x 65	5997
1700 x 800 x 65	5972
1700 x 900 x 65	5999
1700 x 1000 x 65	5807

1800 x 800 x 65	5987
1800 x 900 x 65	5983
1800 x 1000 x 65	5809

→ S.101

**BetteSupra**

L x B x T	Art. Nr.
1000 x 700 x 65	5880

1000 x 750 x 65	5550
1000 x 800 x 65	5520
1000 x 900 x 65	5380
1000 x 1000 x 65	5620
1050 x 750 x 65	8690

1100 x 700 x 65	8726
1100 x 750 x 65	8728
1100 x 800 x 65	8730
1100 x 900 x 65	8640
1100 x 1000 x 65	8738
1100 x 1100 x 65	8744

1200 x 700 x 65	5980
1200 x 750 x 65	5570
1200 x 800 x 65	5870
1200 x 900 x 65	1690
1200 x 1000 x 65	8670
1200 x 1100 x 65	8665
1200 x 1200 x 65	5630

1300 x 800 x 65	5787
1300 x 900 x 65	5796
1300 x 1000 x 65	5789
1300 x 1300 x 65	5827

1400 x 700 x 65	5825
1400 x 750 x 65	5815
1400 x 800 x 65	5805
1400 x 900 x 65	5835
1400 x 1000 x 65	5839
1400 x 1400 x 65	5829

1500 x 700 x 65	5915
1500 x 750 x 65	5925
1500 x 800 x 65	5933
1500 x 900 x 65	5935
1500 x 1000 x 65	5945
1500 x 1500 x 65	5985

→ S.101

**BetteQuinta**

L x B x T	Art. Nr.
700 x 700 x 150	5700

750 x 700 x 150	5370
750 x 750 x 150	5540

800 x 700 x 150	5690
800 x 750 x 150	5650
800 x 800 x 150	5800
850 x 700 x 150	5790
850 x 750 x 150	1910
850 x 850 x 150	1920

900 x 600 x 150	8620
900 x 700 x 150	5730
900 x 750 x 150	5750
900 x 800 x 150	5950
900 x 850 x 150	1900
900 x 900 x 150	5900

→ S.101

**BetteQuinta**

L x B x T	Art. Nr.
1000 x 700 x 150	5890
1000 x 750 x 150	5560
1000 x 800 x 150	5500
1000 x 900 x 150	5390
1000 x 1000 x 150	5600
1050 x 750 x 150	8700

1100 x 800 x 150	8740
1100 x 900 x 150	8650

1200 x 700 x 150	5990
1200 x 750 x 150	5580
1200 x 800 x 150	5850
1200 x 900 x 150	1290
1200 x 1000 x 150	8680
1200 x 1200 x 150	5640

→ S.101

**BetteDelta**

L x B x T	Art. Nr.
800 x 750 x 280	5660

800 x 800 x 280	5810
-----------------	------

900 x 700 x 280	5740
900 x 750 x 280	5760
900 x 800 x 280	5960
900 x 900 x 280	5910

→ S.101

**BetteDelta**

L x B x T	Art. Nr.
1000 x 800 x 280	5510
1000 x 1000 x 280	5610
1200 x 800 x 280	5860

→ S.101



**BetteFloor Corner**

L x B	Art. Nr.
800 x 1000	6731
900 x 900	5421
1000 x 800	6751
1000 x 1000	5451

→ S.96

**BetteCorner**

L x B x T	Art. Nr.
800 x 800 x 35	5399
900 x 900 x 35	5429
1000 x 1000 x 35	5459
1200 x 1200 x 35	5467

\*superflach gleichschenklig

**BetteCorner**

L x B x T	Art. Nr.
800 x 800 x 65	5400
900 x 900 x 65	5430
1000 x 1000 x 65	5460
1200 x 1200 x 65	5468

\*extraflach gleichschenklig

**BetteCorner**

L x B x T	Art. Nr.
750 x 900 x 35	8119
800 x 900 x 35	5401
800 x 1000 x 35	6737
800 x 1200 x 35	5431
900 x 750 x 35	8159
900 x 800 x 35	5404
900 x 1000 x 35	5461
900 x 1200 x 35	5471
1000 x 800 x 35	6743
1000 x 900 x 35	5464
1200 x 800 x 35	5434
1200 x 900 x 35	5475

\*superflach ungleichschenklig

**BetteCorner**

L x B x T	Art. Nr.
750 x 900 x 65	8120
800 x 900 x 65	5402
800 x 1000 x 65	6738
800 x 1200 x 65	5432
900 x 750 x 65	8160
900 x 800 x 65	5405
900 x 1000 x 65	5462
900 x 1200 x 65	5472
1000 x 800 x 65	6744
1000 x 900 x 65	5465
1200 x 800 x 65	5435
1200 x 900 x 65	5476

\*extraflach ungleichschenklig

**BetteFloor Caro**

L x B	Art. Nr.
900 x 900	7191
1000 x 1000	7211

→ S.97

**BetteCaro**

L x B x T	Art. Nr.
800 x 800 x 35	5319
900 x 900 x 35	7189
1000 x 1000 x 35	7219

\*superflach gleichschenklig

**BetteCaro**

L x B x T	Art. Nr.
800 x 800 x 65	5320
900 x 900 x 65	7190
1000 x 1000 x 65	7220

\*extraflach gleichschenklig

**BetteCaro**

L x B x T	Art. Nr.
750 x 900 x 35	8019
800 x 900 x 35	6704
900 x 750 x 35	8059
900 x 800 x 35	6710

\*superflach ungleichschenklig

**BetteCaro**

L x B x T	Art. Nr.
750 x 900 x 65	8020
800 x 900 x 65	6705
900 x 750 x 65	8060
900 x 800 x 65	6711

\*extraflach ungleichschenklig



**BetteAqua**

L x B x H; Muldentiefe	Art. Nr.
600 x 495 x 125; 80	A056
800 x 495 x 125; 80	A054
1400 x 495 x 125; 80	A052

Design: schmidtem design

→ S. 82

**BetteComodo**

L x B x H; Muldentiefe	Art. Nr.
600 x 495 x 140; 120	A210
800 x 495 x 140; 120	A211

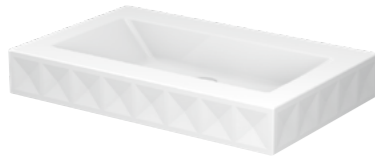
Design: Tesseraux+Partner

**BetteLux**

L x B x H; Muldentiefe	Art. Nr.
600 x 495 x 140; 120	A166
800 x 495 x 140; 120	A167

Design: Tesseraux+Partner

→ S. 9, S. 79

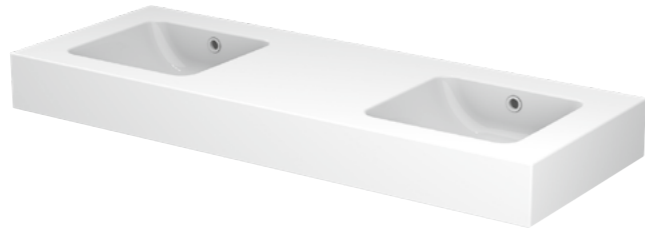
**BetteLoft Ornament**

L x B x H; Muldentiefe	Art. Nr.
825 x 525 x 125; 100	A230SWV1A
815 x 510 x 420; 100	A230SWV4A

→ S. 35, S. 87

Design: Tesseraux+Partner

→ S. 32, S. 86

**BetteOne**

L x B x H; Muldentiefe	Art. Nr.
530 x 530 x 140; 130	A131
700 x 530 x 140; 130	A132
900 x 530 x 140; 130	A133

Design: Tesseraux+Partner

**BetteOne Doppelwaschtisch**

L x B x H; Muldentiefe	Art. Nr.
1400 x 530 x 140; 130	A142

→ S. 45, S. 72

**BetteAqua**

L x B x H; Muldentiefe	Art. Nr.
600 x 495 x 8; 80	A050
800 x 495 x 8; 80	A048
1400 x 495 x 8; 80	A046

Design: schmidtem design

→ S. 83

**BetteComodo**

L x B x H; Muldentiefe	Art. Nr.
600 x 495 x 8; 120	A200
800 x 495 x 8; 120	A201

Design: Tesseraux+Partner

→ S. 41, S. 77

**BetteLux**

L x B x H; Muldentiefe	Art. Nr.
600 x 495 x 8; 120	A160
800 x 495 x 8; 120	A161

Design: Tesseraux+Partner

→ S. 7, S. 79



**BetteLux Oval**

L x B x H; Muldentiefe Art. Nr.  
500 x 500 x 8; 100 A220

Design: Tesseraux+Partner

→ S.18, S.80

**BetteLoft**

L x B x H; Muldentiefe Art. Nr.  
800 x 495 x 8; 100 A230

Design: Tesseraux+Partner

→ S.31, S.85

**BetteOne**

L x B x H; Muldentiefe Art. Nr.  
530 x 530 x 8; 130 A126  
700 x 530 x 8; 130 A127  
900 x 530 x 8; 130 A128

Design: Tesseraux+Partner

→ S.44, S.72

**BetteArt**

L x B x H; Muldentiefe Art. Nr.  
300 x 400 x 90; 80 A180  
600 x 400 x 110; 100 A181  
800 x 400 x 110; 100 A182

Design: Tesseraux+Partner

→ S.36, S.74

**BetteCraft**

L x B x H; Muldentiefe Art. Nr.  
350 x 350 x 120; 120 A240  
450 x 450 x 120; 120 A241

Design: Tesseraux+Partner

→ S.69





### BetteComodo

L × B; Muldentiefe Art. Nr.  
574 × 380; 120 A217  
774 × 380; 120 A218

Design: Tesseraux+Partner

→ S. 76



### BetteLoft

L × B; Muldentiefe Art. Nr.  
740 × 386; 100 A231

→ S. 84



### BetteOne

L × B; Muldentiefe Art. Nr.  
434 × 416; 130 A135  
587 × 408; 130 A136  
767 × 400; 130 A137

Design: Tesseraux+Partner

→ S. 47, S. 73



### BetteArt Monolith

L × B × H; Muldentiefe Art. Nr.  
600 × 400 × 900; 100 A183

Design: Tesseraux+Partner

→ S. 38, S. 75



### BetteLux Oval Couture

L × B × H; Muldentiefe Art. Nr.  
500 × 500 × 8; 100 A220 TX

Gepolsterte Stoffverkleidung 550 × 550 × 890 B805 Farben  
→ S. 26

Design: Tesseraux+Partner

→ S. 24, S. 145



### BetteLux Shape

L × B × H; Muldentiefe Art. Nr.  
600 × 495 × 8; 120 A170  
800 × 495 × 8; 120 A171  
1000 × 495 × 8; 120 A172

Rahmengestell 600 × 495 × 890 Q010 Farben  
800 × 495 × 890 Q011 → S. 17  
1000 × 495 × 890 Q012

Design: Tesseraux+Partner

→ S. 13, S. 78





### BetteLux Shape Handtuchhalter

L x T x H	Art.Nr.
400 x 120 x 70	Q030
600 x 120 x 70	Q031
800 x 120 x 70	Q032
1000 x 120 x 70	Q033

Echtholzeinlage	
200 x 120 x 19	Q040
400 x 120 x 19	Q041
600 x 120 x 19	Q042
800 x 120 x 19	Q043
1000 x 120 x 19	Q044

Design: Tesseraux+Partner

→ S.13



### BetteLux Shape Hocker

L x T x H	Art.Nr.
350 x 350 x 430	Q020

Design: Tesseraux+Partner

→ S.13



### BetteLux Shape Standspiegel

L x T x H	Art.Nr.
600 x 244 x 1900	Q050

Design: Tesseraux+Partner

→ S.15

### BetteLux Shape, Gestellfarben



Weiß Matt  
807



Schwarz Matt  
815



Taupe Matt  
809



Sky Matt  
816

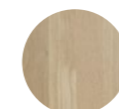


Rose Matt  
818



Mint Matt  
817

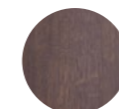
### BetteLux Shape, Echtholz



Eiche Crème  
812



Eiche Natur  
814



Eiche Mocca  
813

### BetteLux Oval Couture, Stoff



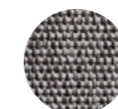
Moss  
851



Carbon  
853



Ivory  
850



Elephant  
852



Konzept, Gestaltung, Text:  
Stan Hema GmbH  
Agentur für Markenentwicklung, Berlin

Fotografie:  
Christoph Sagel, Berlin  
Studio Casa, Münster  
Emotions4Life, Hiddenhausen  
Daniel Sumesgutner, Hamburg

Renderings:  
maxzoom, Rietberg

Bildbearbeitung:  
max-color, Berlin  
bloomrealities, Hamburg  
Prey Imaging, Berlin

Gesamtherstellung:  
Bösmann Medien und Druck, Detmold



Copyright:  
Alle Bild- und Markenrechte vorbehalten.  
Programm- und technische Änderungen sowie  
Irrtum vorbehalten. Aus drucktechnischen  
Gründen können sich bei einzelnen Abbildungen  
Farbabweichungen ergeben.



**Bette GmbH & Co. KG**  
**Heinrich-Bette-Straße 1**  
**33129 Delbrück**  
**Deutschland**  
**T +49 5250 511-0**  
**F +49 5250 511-130**  
**info@bette.de**

**[www.my-bette.com](http://www.my-bette.com)**



Z0017866 DE 01/2020