

Formen voller Leben



BETTE

Badelemente aus glasiertem Titan-Stahl



Wir lieben es Dinge
auszuprobieren,
zu experimentieren
und neu zu denken.



Titan-Stahl und Glas sind dabei nicht nur unsere Werkstoffe, sondern oft auch der Ursprung unserer Ideen. Neue Formen und Produkte entwickeln wir immer im Dialog mit den natürlichen Eigenschaften unseres Materials. Wir denken in Extremen und loten diese aus. Von der radikalen Minimierung des Wannenrandes, bis zum maximalen Radius einer runden Wanne definieren wir die Grenzen des Möglichen neu.

So entstehen sinnliche Objekte mit Geschichte und Charakter. Sie machen aus Badezimmern Lebensräume und binden Baden, Duschen und Waschen selbstverständlich in das Zuhause ein. Zusätzlich zu perfekter Funktionalität und Verlässlichkeit schenken sie den Menschen, die mit ihnen leben, Freiheit, Entspannung und Geborgenheit. Wahlweise auch Luxus, Opulenz, Farbenfreude oder Leichtigkeit. Jeden Tag. Mindestens 30 Jahre lang. Das garantieren wir Ihnen.

Mit unserem Lookbook möchten wir Sie inspirieren, ermutigen und verführen, mehr Mögliches zu wagen. Denn wir glauben an Ihr Bad.

Thilo C. Pahl
Geschäftsführender
Gesellschafter

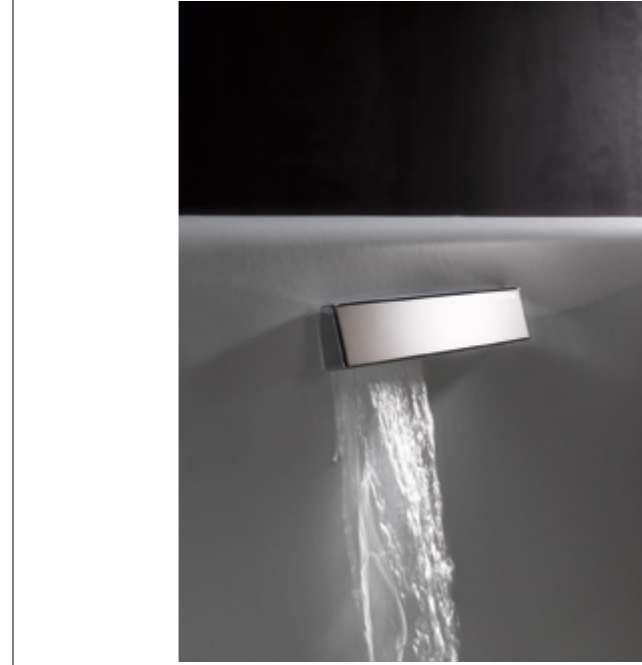


Ein Statement für Purismus – Wie Skulpturen im Raum wirken die Badewannen und Waschtische der Linie **BetteArt**. Ihre äußere und innere Form ist mit großer Kunstfertigkeit fugenlos verbunden und bildet extrem schmale Seitenwände. So entstehen Objekte von großer Symmetrie und weicher Linienführung, die jedes Bad mit einer besonderen Aura erfüllen.



BetteArt Design: Tesseraux + Partner





Spezielle Ab- und Überlaufgarnitur,
auf Wunsch auch mit integrierter Befüllung.





Wie von Wasser geformt – Fließend und natürlich ergibt sich das Design der Linie **BetteLux** aus einer organischen Grundform und extrem filigranen Außenkanten. Elegant fügt sie sich in jede Umgebung ein. Mühelos perfekt erscheinen die großzügigen Innenkörper der Badewannen und Waschtische. Reduktion durch handwerkliche Perfektion.

BetteLux Design: Tesseraux + Partner









Von Leichtigkeit getragen – Rahmen aus pulverbeschichtetem Stahl halten die Badewannen und Waschtische der Linie BetteLux Shape wie schwerelos im Raum. Sie bringen die ganze Schönheit der organischen Wannenform zur Geltung. Ein speziell entwickelter, unsichtbarer Überlauf und aufwendige Details wie präzise Wannenecken, die bündig mit den Gestellkanten abschließen, unterstreichen die Idee der perfekten Reduktion.



BetteLux Shape Design: Tesseraux + Partner



DESIGN PLUS







Gestellfarben



Weiß Matt
807



Schwarz Matt
815



Taupe Matt
809



Sky Matt
816



Rose Matt
818



Mint Matt
817

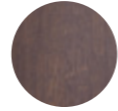
Echtholz



Eiche Crème
812



Eiche Natur
814



Eiche Mocca
813





Die Essenz der ovalen Wannenform – Natürlich fließend und gleichzeitig klar und prägnant wirkt die **BetteLux Oval**. Die Außenform bringt die weiche Wannenlinie besonders gut zur Geltung. Mit ihrer organischen Grundform und extrem filigranen Außenkanten fügt sie sich elegant in jede Umgebung ein. Mühelos perfekt erscheinen die großzügigen Innenkörper der Badewannen und Waschtische. Reduktion durch handwerkliche Perfektion.



GERMAN
DESIGN
AWARD
SPECIAL
2016

BetteLux Oval Design: Tesseraux+Partner









BetteLux Oval Couture Design: Tesseraux+Partner



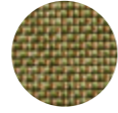
red dot award 2018
best of the best



Stahl kann alles tragen – Mit der Linie **BetteLux Oval Couture** wird das Badelement zum Wohnobjekt. Die ersten Badewannen und Waschtische im Stoffkleid bringen Wohnlichkeit ins Bad und Badekomfort in Wohnräume. Ihre Wannen- und Waschtischkörper sind ganz klassisch aus glasiertem Titan-Stahl gefertigt, während die Verkleidung mit gewebtem wasser- und klimaresistentem Stoff bezogen ist. Elegant verbinden sie die einzigartigen Vorteile von glasiertem Titan-Stahl mit textiler Haptik und optischer Behaglichkeit.



Stoff



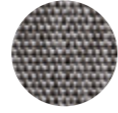
Moss
851



Carbon
853



Ivory
850



Elephant
852





BetteLoft Design: Tesseraux+Partner

Expressive Geradlinigkeit – Vier konisch zulaufende Flächen bilden die Grundform der Linie **BetteLoft**. Die großzügigen Innenkörper der Badewannen und Waschtische werden von präzisen Konturen umrahmt. Höchste handwerkliche Perfektion und extrem kleine Eckradien geben dem minimalistischen Design seinen expressiven Charakter.







BetteLoft Ornament Design: Tesseraux + Partner



Komfort in markanter Gestalt – Die große Wandelbarkeit von glasiertem Titan-Stahl zeigt sich in den Badewannen und Waschtischen der Linie **BetteLoft Ornament**. Ihre expressive Außenform zitiert die Geradlinigkeit des Wanneninneren und setzt diese in einem geometrischen Muster fort. Das facettenreiche Spiel von Licht und Schatten verleiht den Badelementen eine besondere Brillanz und Lebendigkeit.



Entspannte Symmetrie – Die Linie **BetteComodo** kombiniert geradliniges Design mit durchdachter Ergonomie und höchster Bequemlichkeit. Charakteristisch ist die vollkommen symmetrische ovale Form und großzügige Tiefe.



BetteComodo Design: Tesseraux+Partner







Eine Linie für klare Badgestaltung – BetteOne ist ein Badkonzept, das Badewanne und Waschbecken aus glasiertem Titan-Stahl in einem Design verbindet. Charakteristische Elemente sind der breite umlaufende Rand und die geradlinige Innenform. BetteOne bietet eine klare Formsprache in vielfältigen Abmessungen und Varianten. Zeitlos, universell und einfach schön.

DESIGN PLUS



BetteOne Design: Tesseraux+Partner









Pure Form und Größe – Eintauchen und rundum entspannen. Die kreisrunde **BettePond** ist spektakulär in Form und Format. Ihr außergewöhnlicher Durchmesser von 1500 mm wird durch die hohe Formstabilität von glasiertem Titan-Stahl ermöglicht.

BettePond Design: Tesseraux+Partner







Flexibilität und Charisma – Die **BetteSpace** verbindet Wunsch und Wirklichkeit. Ihre modulare Trapezform hat eine breite Rückenschräge und wird zum Fußende hin schmaler. So bringt sie Geradlinigkeit und maximalen Komfort in kleine und mittelgroße Bäder. Die puristische Raumsparwanne ist in drei Varianten erhältlich: als Einzelwanne BetteSpace S, als Dusch-/Badewanne BetteSpace M mit bequemer Standfläche und als Duo-Wanne BetteSpace L mit Platz für zwei Badende nebeneinander.

BetteSpace Design: Tesseraux+Partner













BetteFree, BetteSpa Design: schmididem design





BetteOcean Design: schmidem design

BetteSelect Design: Tesseraux + Partner





Makellos hygienisch,
fugenlos schön





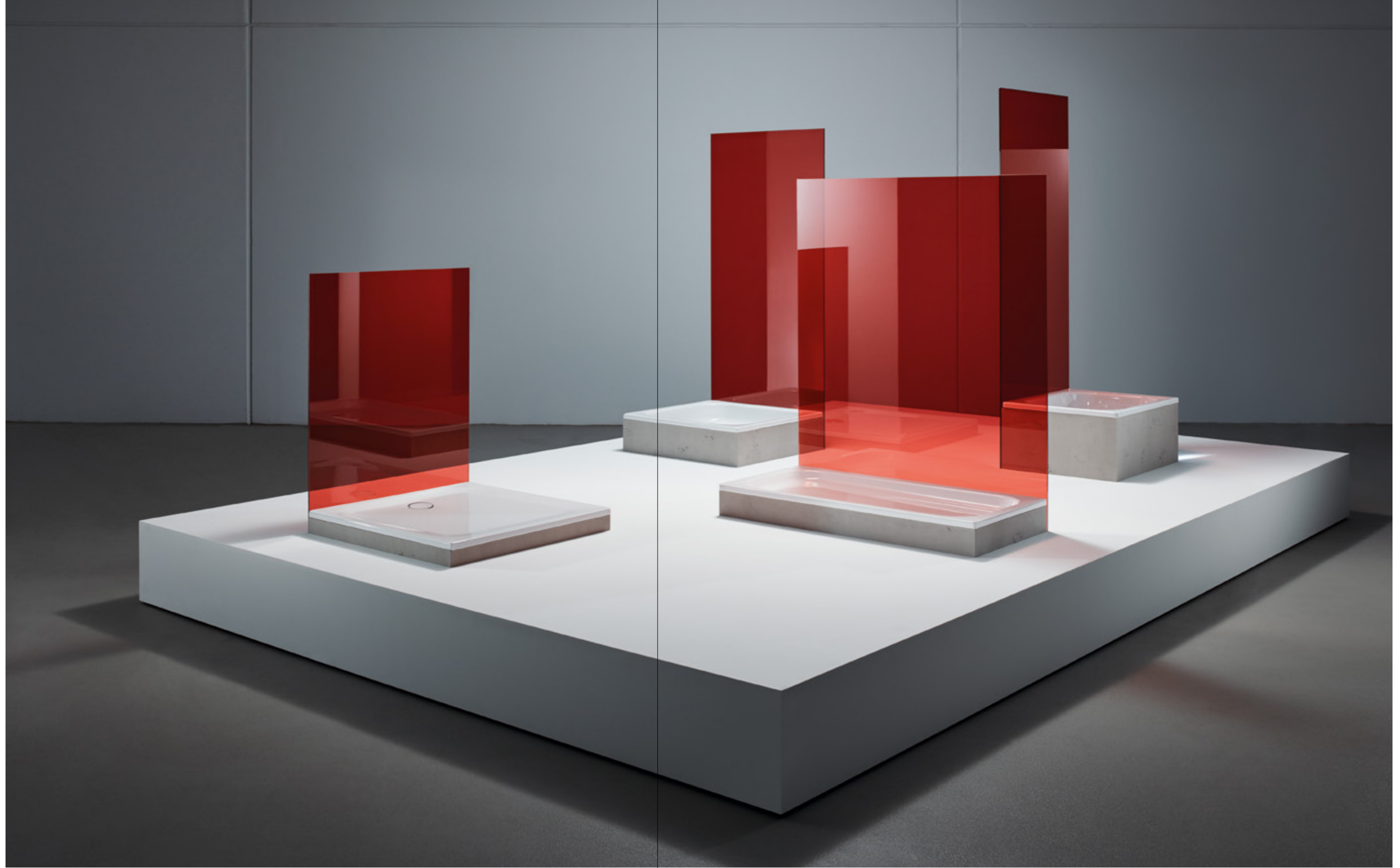
BetteFloor Side Design: Tesseraux+ Partner











Vielfalt und Maßvariabilität – Bette Duschwannen sind komfortabel, formschön und in jedem Detail perfekt durchdacht. Mit ihrer großen Maßvariabilität und Vielfalt an Designs und Farben eröffnen sie Freiräume für jede Badgestaltung. Egal ob extrem flach oder bewußt tief, Bette Duschwannen sind die hygienisch perfekte Lösung mit zuverlässiger Verbindung zur Gebäudehülle.



BetteOne Design: Tesseraux+Partner





BetteLoft Design: Tesseraux+Partner





BetteComodo Design: Tesseraux+Partner



BetteAqua Design: schmidem design



Zart wie Porzellan, härter als Stahl – Die Verbindung aus klarer Formsprache und filigraner Materialität verleiht der Waschtisch-Schale **BetteCraft** eine elegante Selbstverständlichkeit. Jede Schale wird in einem aufwendigen Verfahren einzeln per Hand aus Titan-Stahl geformt und anschließend von innen und außen glasiert. Durch die dünnen, sich nach oben verjüngenden Seitenwände wirkt die großzügige Form organisch und zart.







Wir verbinden High-Tech und Handarbeit in der Fertigung unserer Badelemente. Unsere Produkte werden ausschließlich in Delbrück, Ostwestfalen aus natürlichen Materialien gefertigt. Die glasierte Oberfläche ist außergewöhnlich brillant, extrem pflegeleicht und absolut hygienisch. Premium-Qualität, auf die wir Ihnen 30 Jahre Garantie geben.



Glasierter
Titan-Stahl



Nachhaltige
Qualität

30

Jahre
Garantie



Made in
Germany

Glasierter Titan-Stahl – Die besondere Ebenmäßigkeit unserer Badewannen, Duschflächen und Waschtische erreichen wir durch ein über Jahrzehnte perfektioniertes Nass-in-Nass-Emaillier-Verfahren. Dabei werden drei hauchdünne Schichten einer speziellen Email-Rezeptur in zwei Brennvorgängen bei 850 Grad mit dem Titan-Stahl-Körper dauerhaft verbunden. Das so entstandene rein natürliche Material vereint die Formfreiheit von Stahl und die optischen, haptischen und hygienischen Eigenschaften von Glas.





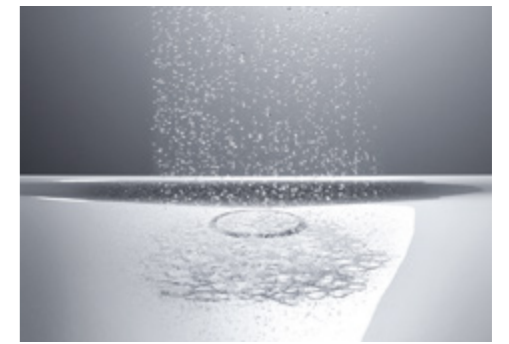
Makellos und härter als Marmor



→ Erleben Sie glasierten Titan-Stahl



Hygienisch



Leise



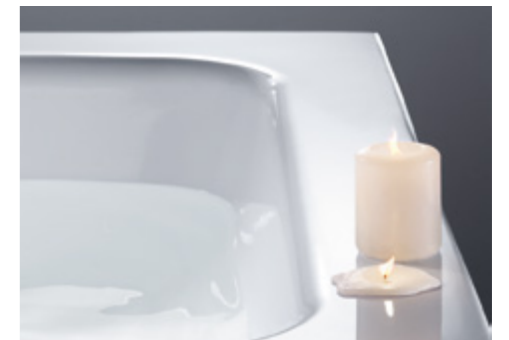
Schlagfest



Wärmeleitend



Chemikalienresistent



Hitzebeständig

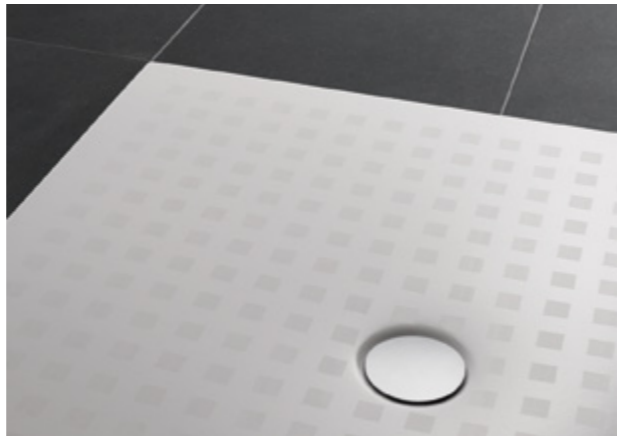


UV-beständig



Kratzfest





BetteAntirutsch

BetteAntirutsch – Für noch mehr Standsicherheit beim Duschen sorgt BetteAntirutsch. Während des letzten Brennvorgangs wird ein Quarz-Sand-Gemisch in die Oberfläche eingebrannt. Die angenehme Haptik und die brillante Farbigkeit der BetteGlaser® bleiben dabei bestehen. Empfehlenswert für alle Duschen und für den Duschbereich in Badewannen.



DIN 51097
Gruppe B



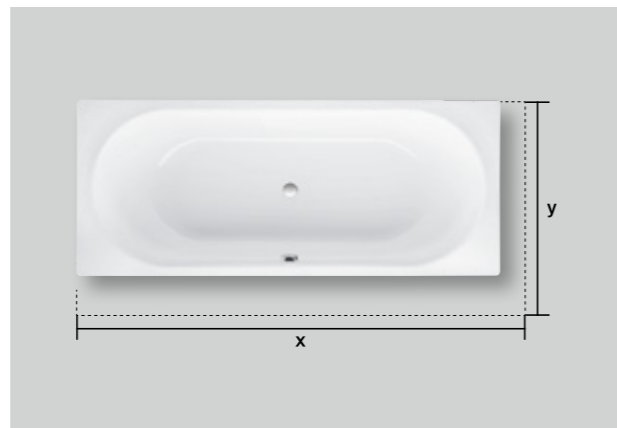
BetteAntirutsch Pro

BetteAntirutsch Pro – Nahezu unsichtbare Rutschhemmung: Die Oberfläche BetteAntirutsch Pro sorgt für zusätzliche Sicherheit und DIN-gerechte Rutschhemmung. Individuelle Bedürfnisse und bauliche Vorgaben lassen sich so ganz einfach verwirklichen. Die optischen und funktionalen Qualitäten der BetteGlaser® bleiben dabei komplett erhalten.

Grip Antirutsch Pro
R10 DIN 51130
DIN 51097 Gruppe B



BetteGlaser® Plus



Maßschneiderei

BetteGlaser® Plus – Eine zusätzliche Veredelung der Oberfläche, die nach dem letzten Brennvorgang aufgetragen wird. Die Badelemente werden mit einem glasklaren Polymerfilm überzogen. Er hat eine wasserabweisende Wirkung und lässt Wassertropfen noch leichter abperlen. So entstehen weniger Ablagerungen, was den Reinigungsaufwand reduziert. Zur Pflege genügt ein feuchtes Tuch. Auf scharfe Putzmittel kann ganz verzichtet werden. Dies spart Zeit und schont die Umwelt.

Maßschneiderei – Bei der Gestaltung von Bädern können wenige Zentimeter entscheidend sein, besonders wenn es um kleine Grundrisse oder Renovierungen und Sanierungen geht. Die Planung erleichtern wir durch individuelle Maße für Badewannen und Duschwannen. Dafür werden die Titan-Stahl-Rohlinge schon vor dem Glasurbrand nach präzisen Vorgaben beschnitten. So entstehen optisch und hygienisch perfekte Lösungen mit optimaler Raumausnutzung. Aufwendiges Fliesenstückwerk wird vermieden.



Quelleinlauf

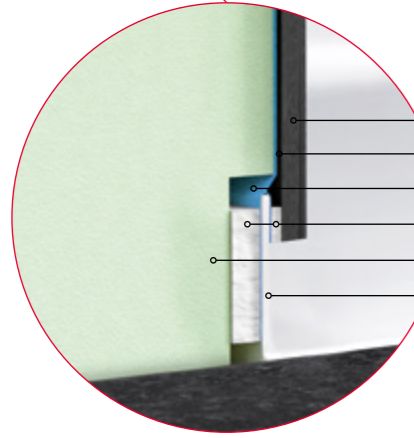
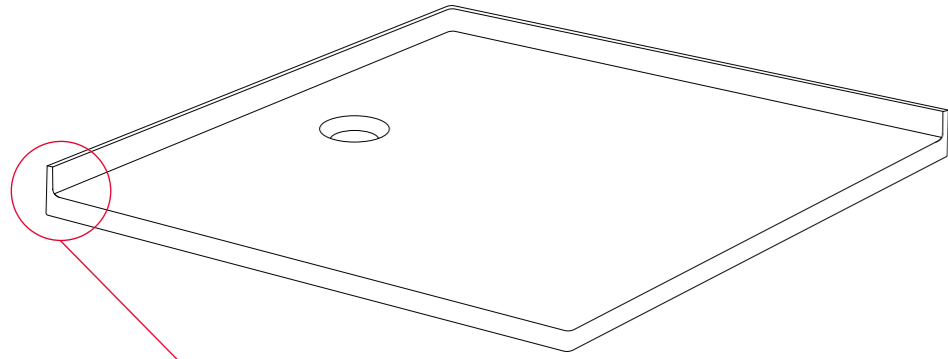


BetteSplash

Quelleinlauf – Auf Wunsch können Bette Badewannen mit einem leisen und diskreten Quelleinlauf ausgestattet werden. Das Befüllen der Wanne erfolgt durch einen Zulauf am Wannensboden.

BetteSplash – Viele Bette Badewannen können ab Werk mit dem eindrucksvollen Wasserfall-Einlauf BetteSplash ausgestattet werden. Der 191 mm breite und 39 mm hohe Wasserzulauf bietet ein besonderes Baderlebnis.

Der silikonfreie Wandanschluss - Die BetteZarge macht den Einsatz von Silikon beim Wandanschluss von Bade- und Duschwannen überflüssig. Die 35 mm hohe Aufkantung am Wannrand wird beim Einbau direkt mit der Wand verbunden und überfließt. Das sorgt für einen optisch und hygienisch perfekten, absolut wartungsfreien Abschluss zur Wand. Die BetteZarge ist als zusätzliche Ausstattung für viele Bade- und Duschwannen, sowie für die BetteFloor Side Duschflächen lieferbar.



- Wandbelag
- Fliesenkleber und 2x Verbundabdichtung
- Dichtvlies*
- Entkopplungsbänder*
- Wand
- BetteZarge

* Dichtvlies und Entkopplungsbänder im Lieferumfang enthalten.

30
Jahre
Garantie



Glasierter
Titan-Stahl



Wasserdicht
ETAG 022
DIN 18534
ÖNORM B 3407





Sanitärfarben - Ein Auszug aus mehr als 500 Farben

| | | | | | |
|-------------------|-------------------|--------------------|-------------------|------------------|---------------------|
| | | | | | |
| Starwhite 287 | Edelweiss 004 | Pergamon 001 | Soft Cream 020 | Elfenbein 014 | Bahama beige 003 |
| | | | | | |
| Ägäis 009 | Flanell 008 | Bermudablau 023 | Ebony 035 | Schwarz 056 | Moosgrün 016 |
| | | | | | |
| Anemone 086 | Capri 015 | Matt Crocus 043 | Manhattan 002 | Stella 021 | Calypso 011 |
| | | | | | |
| Champagner 019 | Misty Blau 049 | Caramel 046 | Bambus 109 | Curry 040 | Sorentoblau 067 |
| | | | | | |
| Magnolia 077 | Sunset 013 | Carneol 096 | Jasmin 006 | Rubinrot 057 | Balibraun 065 |

Effektfarben - Für inspirierende Möglichkeiten

| | | | | |
|-------------------|---------------|-----------------|----------------|--------------|
| | | | | |
| Blue Satin 418 | Forest 791 | Midnight 790 | Montana 798 | Steel 792 |

Exklusive Farben - Für Duschflächen, Duschwannen und Waschtische

| | | | | | |
|-------------------|---------------|--------------|-----------------|--------------|---------------|
| | | | | | |
| Snow 440 | Cream 441 | Sand 424 | Quartz 412 | Flint 414 | Taupe 438 |
| | | | | | |
| Anthracite 401 | Beige 422 | Flax 423 | Greige 425 | Stone 416 | Smoke 403 |
| | | | | | |
| Ebano 434 | Silver 410 | Hazel 417 | Cashmere 415 | Slate 402 | Coffee 430 |
| | | | | | |
| Dust 413 | Cacao 439 | Raven 400 | Graphite 404 | | |

Badewannen

- Rechteck → S.109
- Bade-Duschkombination → S.114
- Oval → S.116
- Kleinraum → S.117
- Sonderform → S.118
- Freistehend → S.121
- Schürze → S.123

Duschflächen und Duschwannen

- Rechteck → S.127
- Viertelkreis → S.130
- Fünfeck → S.131

Waschtische

- Wand → S.132
- Einbau → S.133
- Schale → S.135
- Unterbau → S.136
- Freistehend → S.137

Möbel
→ S.138

Alle Abmessungen in mm



BetteClassic

| L x B x T; Liegemaß | Art. Nr. | Randhöhe |
|------------------------|----------|----------|
| 1500 x 700 x 450; 1070 | 1268 | 30 |
| 1600 x 750 x 450; 1170 | 1269 | |
| 1700 x 750 x 450; 1260 | 3110 | |
| 1800 x 700 x 450; 1360 | 1271 | |
| 1800 x 750 x 450; 1360 | 1272 | |
| 1800 x 800 x 450; 1360 | 1270 | |



BetteComodo

| L x B x T; Liegemaß | Art. Nr. | Randhöhe |
|------------------------|----------|----------|
| 1700 x 750 x 450; 1250 | 1250 | 20 |
| 1700 x 800 x 450; 1250 | 1253 | |
| 1800 x 800 x 450; 1310 | 1251 | |
| 1900 x 900 x 450; 1380 | 1252 | |

Design: Tesseraux+Partner

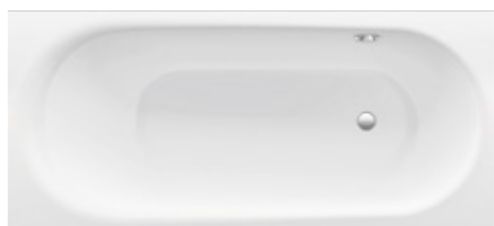
→ S.42



BetteComodo, Überlauf vorne

| L x B x T; Liegemaß | Art. Nr. | Randhöhe |
|------------------------|----------|----------|
| 1700 x 750 x 450; 1250 | 1620 | 20 |
| 1700 x 800 x 450; 1250 | 1623 | |
| 1800 x 800 x 450; 1310 | 1621 | |
| 1900 x 900 x 450; 1380 | 1622 | |

Design: Tesseraux+Partner



BetteComodo, Überlauf hinten

| L x B x T; Liegemaß | Art. Nr. | Randhöhe |
|------------------------|----------|----------|
| 1700 x 750 x 450; 1250 | 1640 | 20 |
| 1700 x 800 x 450; 1250 | 1643 | |
| 1800 x 800 x 450; 1310 | 1641 | |
| 1900 x 900 x 450; 1380 | 1642 | |

Design: Tesseraux+Partner

→ S.40



BetteDuett

| L x B x T; Liegemaß | Art. Nr. | Randhöhe |
|------------------------|----------|----------|
| 1700 x 750 x 420; 1210 | 3020 | 30 |
| 1700 x 800 x 420; 1210 | 3100 | |



BetteDuo

| L x B x T; Liegemaß | Art. Nr. | Randhöhe |
|------------------------|----------|----------|
| 1800 x 800 x 420; 1280 | 3820 | 30 |

**BetteForm**

| L x B x T; Liegemaß | Art. Nr. | Randhöhe |
|------------------------|----------|----------|
| 1400 x 700 x 420; 1035 | 3400 | 30 |
| 1500 x 700 x 420; 1145 | 3500 | |
| 1600 x 700 x 420; 1225 | 3600 | |
| 1600 x 750 x 420; 1225 | 3620 | |
| 1650 x 750 x 420; 1225 | 3640 | |
| 1700 x 700 x 420; 1300 | 3970 | |
| 1700 x 730 x 420; 1300 | 3700 | |
| 1700 x 750 x 420; 1300 | 3710 | |
| 1700 x 800 x 420; 1300 | 3490 | |
| 1750 x 750 x 420; 1300 | 3450 | |
| 1800 x 800 x 420; 1350 | 3800 | |
| 1900 x 800 x 420; 1465 | 3900 | |

BetteForm Low-Line

| L x B x T; Liegemaß | Art. Nr. | Randhöhe |
|------------------------|----------|----------|
| 1500 x 700 x 300; 1150 | 3530 | 30 |
| 1700 x 700 x 300; 1350 | 3880 | |

**BetteFree**

| L x B x T; Liegemaß | Art. Nr. | Randhöhe |
|-------------------------|----------|----------|
| 1700 x 750 x 450; 1160 | 6829 | 30 |
| 1800 x 800 x 450; 1260 | 6830 | |
| 1900 x 900 x 450; 1360 | 6831 | |
| 2000 x 1000 x 450; 1460 | 6832 | |

Design: schmiedem design

→ S. 64

BetteLoft

| L x B x T; Liegemaß | Art. Nr. | Randhöhe |
|------------------------|----------|----------|
| 1700 x 800 x 420; 1223 | 3171 | 8 |
| 1800 x 800 x 420; 1327 | 3172 | |
| 1900 x 900 x 420; 1426 | 3173 | |

Design: Tesseraux+Partner

→ S. 33

**BetteLux**

| L x B x T; Liegemaß | Art. Nr. | Randhöhe |
|------------------------|----------|----------|
| 1700 x 750 x 450; 1270 | 3440 | 8 |
| 1800 x 800 x 450; 1345 | 3441 | |
| 1900 x 900 x 450; 1420 | 3442 | |

Design: Tesseraux+Partner

→ S. 9

LaBette

| L x B x T; Liegemaß | Art. Nr. | Randhöhe |
|-----------------------|----------|----------|
| 1080 x 730 x 380; 865 | 1080 | 30 |
| 1180 x 730 x 380; 945 | 1180 | |
| 1200 x 700 x 390; 920 | 1200 | |
| 1240 x 700 x 420; 925 | 1240 | |
| 1300 x 700 x 390; 995 | 1300 | |

**BetteOcean, Überlauf vorne**

| L x B x T; Liegemaß | Art. Nr. | Randhöhe |
|------------------------|----------|----------|
| 1500 x 700 x 450; 1235 | 8859 | 40 |
| 1600 x 700 x 450; 1335 | 8851 | |
| 1700 x 700 x 450; 1335 | 8853 | |
| 1700 x 750 x 450; 1435 | 8855 | |
| 1700 x 800 x 450; 1435 | 8865 | |
| 1800 x 800 x 450; 1535 | 8857 | |

Design: schmiedem design

BetteOcean, Überlauf hinten

| L x B x T; Liegemaß | Art. Nr. | Randhöhe |
|------------------------|----------|----------|
| 1500 x 700 x 450; 1235 | 8858 | 40 |
| 1600 x 700 x 450; 1335 | 8850 | |
| 1700 x 700 x 450; 1335 | 8852 | |
| 1700 x 750 x 450; 1435 | 8854 | |
| 1700 x 800 x 450; 1435 | 8765 | |
| 1800 x 800 x 450; 1535 | 8856 | |

Design: schmiedem design

→ S. 66

**BetteOcean Low-Line, Überlauf vorne**

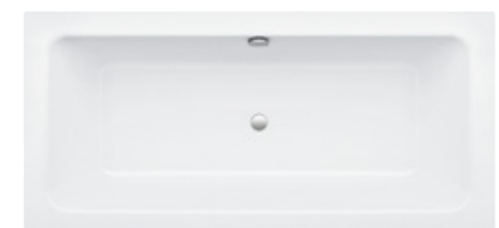
| L x B x T; Liegemaß | Art. Nr. | Randhöhe |
|------------------------|----------|----------|
| 1500 x 700 x 380; 1235 | 8842 | 40 |
| 1600 x 700 x 380; 1335 | 8831 | |
| 1700 x 700 x 380; 1335 | 8833 | |
| 1700 x 750 x 380; 1435 | 8835 | |
| 1700 x 800 x 380; 1435 | 8837 | |
| 1800 x 800 x 380; 1535 | 8839 | |

Design: schmiedem design

BetteOcean Low-Line, Überlauf hinten

| L x B x T; Liegemaß | Art. Nr. | Randhöhe |
|------------------------|----------|----------|
| 1500 x 700 x 380; 1235 | 8841 | 40 |
| 1600 x 700 x 380; 1335 | 8830 | |
| 1700 x 700 x 380; 1335 | 8832 | |
| 1700 x 750 x 380; 1435 | 8834 | |
| 1700 x 800 x 380; 1435 | 8836 | |
| 1800 x 800 x 380; 1535 | 8838 | |

Design: schmiedem design

**BetteOne Relax**

| L x B x T; Liegemaß | Art. Nr. | Randhöhe |
|------------------------|----------|----------|
| 1800 x 800 x 450; 1080 | 3323 | 20 |
| 1900 x 900 x 450; 1165 | 3324 | |
| 2000 x 900 x 450; 1285 | 3325 | |

Design: Tesseraux+Partner

→ S. 47

BetteOne

| L x B x T; Liegemaß | Art. Nr. | Randhöhe |
|------------------------|----------|----------|
| 1600 x 700 x 420; 1250 | 3310 | 20 |
| 1700 x 700 x 420; 1340 | 3311 | |
| 1700 x 750 x 420; 1340 | 3312 | |
| 1800 x 800 x 420; 1420 | 3313 | |
| 1900 x 900 x 420; 1515 | 3314 | |

Design: Tesseraux+Partner

→ S. 46

**BetteSelect**

| L x B x T; Liegemaß | Art. Nr. | Randhöhe |
|------------------------|----------|----------|
| 1600 x 700 x 420; 1199 | 3410 | 30 |
| 1700 x 700 x 420; 1299 | 3411 | |
| 1700 x 750 x 420; 1299 | 3412 | |
| 1800 x 800 x 420; 1399 | 3413 | |

Design: Tesseraux+Partner

→ S. 67

**BetteSelect, Überlauf vorne**

| L x B x T; Liegemaß | Art. Nr. | Randhöhe |
|------------------------|----------|----------|
| 1600 x 700 x 420; 1199 | 3420 | 30 |
| 1700 x 700 x 420; 1299 | 3421 | |
| 1700 x 750 x 420; 1299 | 3422 | |
| 1800 x 800 x 420; 1399 | 3423 | |

Design: Tesseraux+Partner

**BetteSpa, Überlauf vorne**

| L x B x T; Liegemaß | Art. Nr. | Randhöhe |
|-------------------------|----------|----------|
| 1700 x 1200 x 450; 1410 | 6861 | 95 |

Design: Tesseraux+Partner

**BetteSpa, Überlauf hinten**

| L x B x T; Liegemaß | Art. Nr. | Randhöhe |
|-------------------------|----------|----------|
| 1700 x 1200 x 450; 1410 | 6860 | 95 |

Design: Tesseraux+Partner

→ S. 65

**BetteSelect, Überlauf hinten**

| L x B x T; Liegemaß | Art. Nr. | Randhöhe |
|------------------------|----------|----------|
| 1600 x 700 x 420; 1199 | 3430 | 30 |
| 1700 x 700 x 420; 1299 | 3431 | |
| 1700 x 750 x 420; 1299 | 3432 | |
| 1800 x 800 x 420; 1399 | 3433 | |

Design: Tesseraux+Partner

**BetteSet**

| L x B x T; Liegemaß | Art. Nr. | Randhöhe |
|------------------------|----------|----------|
| 1500 x 750 x 380; 1195 | 2560 | 30 |
| 1600 x 700 x 380; 1235 | 3650 | |
| 1600 x 750 x 380; 1250 | 3660 | |
| 1650 x 750 x 380; 1250 | 3560 | |
| 1700 x 750 x 380; 1350 | 3060 | |
| 1700 x 800 x 380; 1350 | 3760 | |
| 1800 x 800 x 380; 1435 | 3860 | |

**BetteStarlet**

| L x B x T; Liegemaß | Art. Nr. | Randhöhe |
|------------------------|----------|----------|
| 1500 x 800 x 420; 1070 | 1210 | 30 |
| 1570 x 700 x 420; 1170 | 2590 | |
| 1600 x 650 x 420; 1170 | 2540 | |
| 1600 x 700 x 420; 1170 | 1220 | |
| 1650 x 700 x 420; 1170 | 1230 | |
| 1700 x 700 x 420; 1270 | 1730 | |
| 1700 x 750 x 420; 1270 | 1380 | |
| 1750 x 800 x 420; 1270 | 1450 | |
| 1800 x 750 x 420; 1370 | 1430 | |
| 1800 x 800 x 420; 1370 | 1630 | |
| 1850 x 850 x 420; 1370 | 1631 | |
| 1900 x 900 x 420; 1465 | 1830 | |

→ S. 59

**BetteStarlet Spirit**

| L x B x T; Liegemaß | Art. Nr. | Randhöhe |
|------------------------|----------|----------|
| 1700 x 750 x 420; 1270 | 1384 | 8 |
| 1800 x 800 x 420; 1370 | 1634 | |

→ S. 62

**BetteSetline**

| L x B x T; Liegemaß | Art. Nr. | Randhöhe |
|------------------------|----------|----------|
| 1690 x 725 x 390; 1400 | 8890 | 30 |
| 1700 x 700 x 390; 1400 | 8880 | |

**BetteStufenwanne**

| L x B x T | Art. Nr. | Randhöhe |
|------------------|----------|----------|
| 1050 x 650 x 420 | 1050 | 30 |
| 1180 x 730 x 420 | 1060 | |



BetteOcean, Überlauf vorne

| L x B x T; Liegemaß | Art. Nr. | Randhöhe |
|------------------------|----------|----------|
| 1500 x 700 x 450; 1235 | 8859 | 40 |
| 1600 x 700 x 450; 1335 | 8851 | |
| 1700 x 700 x 450; 1335 | 8853 | |
| 1700 x 750 x 450; 1435 | 8855 | |
| 1700 x 800 x 450; 1435 | 8865 | |
| 1800 x 800 x 450; 1535 | 8857 | |

Design: schmiedem design



BetteOcean, Überlauf hinten

| L x B x T; Liegemaß | Art. Nr. | Randhöhe |
|------------------------|----------|----------|
| 1500 x 700 x 450; 1235 | 8858 | 40 |
| 1600 x 700 x 450; 1335 | 8850 | |
| 1700 x 700 x 450; 1335 | 8852 | |
| 1700 x 750 x 450; 1435 | 8854 | |
| 1700 x 800 x 450; 1435 | 8765 | |
| 1800 x 800 x 450; 1535 | 8856 | |

Design: schmiedem design

→ S. 66



BetteOcean Low-Line, Überlauf vorne

| L x B x T; Liegemaß | Art. Nr. | Randhöhe |
|------------------------|----------|----------|
| 1500 x 700 x 380; 1235 | 8842 | 40 |
| 1600 x 700 x 380; 1335 | 8831 | |
| 1700 x 700 x 380; 1335 | 8833 | |
| 1700 x 750 x 380; 1435 | 8835 | |
| 1700 x 800 x 380; 1435 | 8837 | |
| 1800 x 800 x 380; 1535 | 8839 | |

Design: schmiedem design



BetteOcean Low-Line, Überlauf hinten

| L x B x T; Liegemaß | Art. Nr. | Randhöhe |
|------------------------|----------|----------|
| 1500 x 700 x 380; 1235 | 8841 | 40 |
| 1600 x 700 x 380; 1335 | 8830 | |
| 1700 x 700 x 380; 1335 | 8832 | |
| 1700 x 750 x 380; 1435 | 8834 | |
| 1700 x 800 x 380; 1435 | 8836 | |
| 1800 x 800 x 380; 1535 | 8838 | |

Design: schmiedem design



BetteSelect

| L x B x T; Liegemaß | Art. Nr. | Randhöhe |
|------------------------|----------|----------|
| 1600 x 700 x 420; 1199 | 3410 | 30 |
| 1700 x 700 x 420; 1299 | 3411 | |
| 1700 x 750 x 420; 1299 | 3412 | |
| 1800 x 800 x 420; 1399 | 3413 | |

Design: Tesseraux+Partner

→ S. 67



BetteSelect, Überlauf vorne

| L x B x T; Liegemaß | Art. Nr. | Randhöhe |
|------------------------|----------|----------|
| 1600 x 700 x 420; 1199 | 3420 | 30 |
| 1700 x 700 x 420; 1299 | 3421 | |
| 1700 x 750 x 420; 1299 | 3422 | |
| 1800 x 800 x 420; 1399 | 3423 | |

Design: Tesseraux+Partner



BetteSelect, Überlauf hinten

| L x B x T; Liegemaß | Art. Nr. | Randhöhe |
|------------------------|----------|----------|
| 1600 x 700 x 420; 1199 | 3430 | 30 |
| 1700 x 700 x 420; 1299 | 3431 | |
| 1700 x 750 x 420; 1299 | 3432 | |
| 1800 x 800 x 420; 1399 | 3433 | |

Design: Tesseraux+Partner



BetteSet

| L x B x T; Liegemaß | Art. Nr. | Randhöhe |
|------------------------|----------|----------|
| 1500 x 750 x 380; 1195 | 2560 | 30 |
| 1600 x 700 x 380; 1235 | 3650 | |
| 1600 x 750 x 380; 1250 | 3660 | |
| 1650 x 750 x 380; 1250 | 3560 | |
| 1700 x 750 x 380; 1350 | 3060 | |
| 1700 x 800 x 380; 1350 | 3760 | |
| 1800 x 800 x 380; 1435 | 3860 | |



BetteSetline

| L x B x T; Liegemaß | Art. Nr. | Randhöhe |
|------------------------|----------|----------|
| 1690 x 725 x 390; 1400 | 8890 | 30 |
| 1700 x 700 x 390; 1400 | 8880 | |

Design: Tesseraux+Partner



NEW

BetteSpace M, Ecke rechts

| L x B x T; Liegemaß | Art. Nr. | Randhöhe |
|------------------------|----------|----------|
| 1700 x 900 x 420; 1340 | 1141 | 30 |

Design: Tesseraux+Partner



NEW

BetteSpace M, Ecke links

| L x B x T; Liegemaß | Art. Nr. | Randhöhe |
|------------------------|----------|----------|
| 1700 x 900 x 420; 1340 | 1131 | 30 |

Design: Tesseraux+Partner

→ S. 54

**BetteHome Oval**

| L x B x T; Liegemaß | Art. Nr. | Randhöhe |
|-------------------------|----------|----------|
| 1800 x 1000 x 450; 1355 | 8994 | 40 |

Design: schmiedem design

**BetteLux Oval**

| L x B x T; Liegemaß | Art. Nr. | Randhöhe |
|------------------------|----------|----------|
| 1700 x 750 x 450; 1270 | 3465 | 8 |
| 1800 x 800 x 450; 1340 | 3466 | |
| 1900 x 900 x 450; 1420 | 3467 | |

Design: Tesseraux+Partner

→ S. 26

**BettePool Oval**

| L x B x T; Liegemaß | Art. Nr. | Randhöhe |
|------------------------|----------|----------|
| 1640 x 960 x 450; 1215 | 6050 | 40 |

Design: schmiedem design

**BetteStarlet Flair Oval**

| L x B x T; Liegemaß | Art. Nr. | Randhöhe |
|------------------------|----------|----------|
| 1580 x 680 x 420; 1170 | 8772 | 30 |
| 1680 x 730 x 420; 1270 | 8773 | |
| 1780 x 780 x 420; 1370 | 8774 | |
| 1880 x 880 x 420; 1465 | 8775 | |

**BetteStarlet Oval**

| L x B x T; Liegemaß | Art. Nr. | Randhöhe |
|------------------------|----------|----------|
| 1500 x 800 x 420; 1070 | 2700 | 30 |
| 1650 x 750 x 420; 1170 | 2720 | |
| 1750 x 800 x 420; 1270 | 2680 | |
| 1850 x 850 x 420; 1370 | 2740 | |
| 1950 x 950 x 420; 1465 | 2745 | |

**BetteBambino, Schräge Fußende links**

| L x B x T; Liegemaß | Art. Nr. | Randhöhe |
|------------------------|----------|----------|
| 1570 x 650 x 420; 1280 | 2770 | 30 |
| 1570 x 700 x 420; 1280 | 2570 | |

**BetteBambino, Schräge Fußende rechts**

| L x B x T; Liegemaß | Art. Nr. | Randhöhe |
|------------------------|----------|----------|
| 1570 x 650 x 420; 1280 | 2780 | 30 |
| 1570 x 700 x 420; 1280 | 2580 | |

**BetteLuna, Schräge Fußende links**

| L x B x T; Liegemaß | Art. Nr. | Randhöhe |
|------------------------|----------|----------|
| 1700 x 750 x 450; 1365 | 2750 | 30 |

Design: schmiedem design

**BetteLuna, Schräge Fußende rechts**

| L x B x T; Liegemaß | Art. Nr. | Randhöhe |
|------------------------|----------|----------|
| 1700 x 750 x 450; 1365 | 2760 | 30 |

Design: schmiedem design

**BetteSpace S, Ecke links**

| L x B x T; Liegemaß | Art. Nr. | Randhöhe |
|------------------------|----------|----------|
| 1700 x 750 x 420; 1340 | 1130 | 30 |

Design: Tesseraux+Partner

→ S. 55

**BetteSpace S, Ecke rechts**

| L x B x T; Liegemaß | Art. Nr. | Randhöhe |
|------------------------|----------|----------|
| 1700 x 750 x 420; 1340 | 1140 | 30 |

Design: Tesseraux+Partner

**BetteArco**

| L x B x T; Liegemaß | Art. Nr. | Randhöhe |
|-------------------------|----------|----------|
| 1400 x 1400 x 450; 1426 | 6035 | 50 |

Design: schmiedem design



N°1

N°2

BetteMetric

| L x B x T; Liegemaß | Art. Nr. | Variante | Randhöhe |
|------------------------|----------|----------|----------|
| 2060 x 900 x 450; 1470 | 6840 | N°1 | 30 |
| 2060 x 900 x 450; 1470 | 6841 | N°2 | 30 |

Design: schmiedem design

**BettePool II, Ecke rechts**

| L x B x T; Liegemaß | Art. Nr. | Randhöhe |
|------------------------|----------|----------|
| 1640 x 960 x 450; 1215 | 6055 | 40 |

Design: schmiedem design

**BettePool III, Ecke links**

| L x B x T; Liegemaß | Art. Nr. | Randhöhe |
|-------------------------|----------|----------|
| 1600 x 1130 x 450; 1215 | 6056 | 40 |

Design: schmiedem design

**BettePond**

| L x B x T; Liegemaß | Art. Nr. | Randhöhe |
|-------------------------|----------|----------|
| 1500 x 1500 x 450; 1235 | 6045 | 8 |

Design: Tesseraux+Partner

→ S.49

**BettePool I, Ecke links**

| L x B x T; Liegemaß | Art. Nr. | Randhöhe |
|-------------------------|----------|----------|
| 1610 x 1020 x 450; 1215 | 6052 | 40 |

Design: schmiedem design

**BettePool III, Ecke rechts**

| L x B x T; Liegemaß | Art. Nr. | Randhöhe |
|-------------------------|----------|----------|
| 1600 x 1130 x 450; 1215 | 6057 | 40 |

Design: schmiedem design

**BetteSpace L, Ecke links**

| L x B x T; Liegemaß | Art. Nr. | Randhöhe |
|-------------------------|----------|----------|
| 1700 x 1300 x 420; 1340 | 1132 | 30 |

Design: Tesseraux+Partner

→ S.53

**BettePool I, Ecke rechts**

| L x B x T; Liegemaß | Art. Nr. | Randhöhe |
|-------------------------|----------|----------|
| 1610 x 1020 x 450; 1215 | 6053 | 40 |

Design: schmiedem design

**BettePool II, Ecke links**

| L x B x T; Liegemaß | Art. Nr. | Randhöhe |
|------------------------|----------|----------|
| 1640 x 960 x 450; 1215 | 6054 | 40 |

Design: schmiedem design

**BetteSpace L, Ecke rechts**

| L x B x T; Liegemaß | Art. Nr. | Randhöhe |
|-------------------------|----------|----------|
| 1700 x 1300 x 420; 1340 | 1142 | 30 |

Design: Tesseraux+Partner

→ S.56

**BetteStarlet I**

| L x B x T; Liegemaß | Art. Nr. | Randhöhe |
|------------------------|----------|----------|
| 1650 x 750 x 420; 1170 | 8300 | 30 |
| 1750 x 800 x 420; 1270 | 8310 | |
| 1850 x 850 x 420; 1370 | 8320 | |

**BetteStarlet II**

| L x B x T; Liegemaß | Art. Nr. | Randhöhe |
|------------------------|----------|----------|
| 1650 x 750 x 420; 1170 | 8330 | 30 |
| 1750 x 800 x 420; 1270 | 8340 | |
| 1850 x 850 x 420; 1370 | 8350 | |

**BetteStarlet III**

| L x B x T; Liegemaß | Art. Nr. | Randhöhe |
|------------------------|----------|----------|
| 1810 x 750 x 420; 1170 | 8360 | 30 |
| 1920 x 800 x 420; 1270 | 8370 | |
| 2030 x 850 x 420; 1370 | 8380 | |

**BetteStarlet IV**

| L x B x T; Liegemaß | Art. Nr. | Randhöhe |
|------------------------|----------|----------|
| 1650 x 750 x 420; 1170 | 6650 | 30 |
| 1750 x 800 x 420; 1270 | 6660 | |
| 1850 x 850 x 420; 1370 | 6670 | |

**BetteStarlet V**

| L x B x T; Liegemaß | Art. Nr. | Randhöhe |
|------------------------|----------|----------|
| 1650 x 750 x 420; 1170 | 6680 | 30 |
| 1750 x 800 x 420; 1270 | 6690 | |
| 1850 x 850 x 420; 1370 | 6700 | |

**BetteStarlet Octa**

| L x B x T; Liegemaß | Art. Nr. | Randhöhe |
|------------------------|----------|----------|
| 1600 x 700 x 420; 1170 | 2330 | 50 |
| 1700 x 750 x 420; 1270 | 2350 | |
| 1800 x 800 x 420; 1370 | 2370 | |

**BetteStarlet Sechseck**

| L x B x T; Liegemaß | Art. Nr. | Randhöhe |
|------------------------|----------|----------|
| 1880 x 700 x 420; 1170 | 2040 | 50 |
| 2000 x 750 x 420; 1270 | 2060 | |
| 2100 x 800 x 420; 1370 | 2080 | |

**BetteArt**

| L x B x T; Liegemaß | Art. Nr. | Schürzenhöhe |
|------------------------|------------|--------------|
| 1800 x 750 x 420; 1564 | 3480 CFXXK | 560 |

Design: Tesseraux+Partner

→ S.4

**BetteHome Oval Silhouette**

| L x B x T; Liegemaß | Art. Nr. | Schürzenhöhe |
|-------------------------|------------|--------------|
| 1800 x 1000 x 450; 1355 | 8994 CFXXK | 575 |

Design: schmidem design

**BetteLoft Ornament**

| L x B x T; Liegemaß | Art. Nr. | Schürzenhöhe |
|------------------------|-------------|--------------|
| 1810 x 810 x 420; 1327 | 3172 CFXX6A | 620 |

Design: Tesseraux+Partner

→ S.37

**BetteLux Shape**

| L x B x T; Liegemaß | Art. Nr. | Randhöhe |
|------------------------|----------|----------|
| 1750 x 750 x 450; 1300 | 3451 | 8 |
| 1800 x 800 x 450; 1350 | 3452 | |
| 1900 x 800 x 450; 1465 | 3453 | |

| Rahmengestell | Art. Nr. | Farben |
|------------------|----------|---------|
| 1700 x 750 x 575 | Q001 | → S.139 |
| 1800 x 800 x 575 | Q002 | |
| 1900 x 900 x 575 | Q003 | |

Design: Tesseraux+Partner

→ S.18

**BetteLux Silhouette**

| L x B x T; Liegemaß | Art. Nr. | Schürzenhöhe |
|------------------------|------------|--------------|
| 1700 x 750 x 450; 1270 | 3440 CFXXS | 575 |
| 1800 x 800 x 450; 1345 | 3441 CFXXS | |

Design: Tesseraux+Partner

**BetteLux Silhouette Side**

| L x B x T; Liegemaß | Art. Nr. | Schürzenhöhe |
|------------------------|------------|--------------|
| 1700 x 850 x 450; 1270 | 3460 CFXVS | 575 |
| 1800 x 900 x 450; 1345 | 3461 CFXVS | |

Design: Tesseraux+Partner

→ S.12



BetteLux Oval Couture

| | | |
|------------------------|----------|----------|
| L x B x T; Liegemaß | Art. Nr. | Randhöhe |
| 1800 x 800 x 450; 1340 | 3466 TX | 8 |

| | |
|------------------------------|--------------|
| Gepolsterte Stoffverkleidung | Farben |
| 1850 x 850 x 580 | B804 → S. 30 |

Design: Tesseraux+Partner

→ S. 28



BetteLux Oval Silhouette

| | | |
|------------------------|------------|--------------|
| L x B x T; Liegemaß | Art. Nr. | Schürzenhöhe |
| 1700 x 750 x 450; 1270 | 3465 CFXXS | 575 |
| 1800 x 800 x 450; 1340 | 3466 CFXXS | |
| 1900 x 900 x 450; 1420 | 3467 CFXXS | |

Design: Tesseraux+Partner

→ S. 23



BettePond Silhouette

| | | |
|-------------------------|------------|--------------|
| L x B x T; Liegemaß | Art. Nr. | Schürzenhöhe |
| 1500 x 1500 x 450; 1235 | 6045 CFXXS | 575 |

Design: Tesseraux+Partner

→ S. 50



BetteStarlet Oval Silhouette

| | | |
|------------------------|------------|--------------|
| L x B x T; Liegemaß | Art. Nr. | Schürzenhöhe |
| 1500 x 800 x 420; 1070 | 2700 CFXXK | 575 |
| 1650 x 750 x 420; 1170 | 2720 CFXXK | |
| 1750 x 800 x 420; 1270 | 2680 CFXXK | |
| 1850 x 850 x 420; 1370 | 2740 CFXXK | |
| 1950 x 950 x 420; 1470 | 2745 CFXXK | |

→ S. 58



BetteArt I

| | | |
|------------------------|------------|--------------|
| L x B x T; Liegemaß | Art. Nr. | Schürzenhöhe |
| 1800 x 800 x 420; 1564 | 3480 CWVHK | 560 |

Design: Tesseraux+Partner

→ S. 7



BetteArt IV

| | | |
|------------------------|------------|--------------|
| L x B x T; Liegemaß | Art. Nr. | Schürzenhöhe |
| 1850 x 800 x 420; 1564 | 3480 CERHK | 560 |

Design: Tesseraux+Partner



BetteArt V

| | | |
|------------------------|------------|--------------|
| L x B x T; Liegemaß | Art. Nr. | Schürzenhöhe |
| 1850 x 800 x 420; 1564 | 3480 CELHK | 560 |

Design: Tesseraux+Partner



BetteLux I Silhouette Side

| | | |
|------------------------|------------|--------------|
| L x B x T; Liegemaß | Art. Nr. | Schürzenhöhe |
| 1700 x 850 x 450; 1270 | 3460 CWVVS | 575 |
| 1800 x 900 x 450; 1345 | 3461 CWVVS | |

Design: Tesseraux+Partner

→ S. 12



BetteLux IV Silhouette Side

| | | |
|------------------------|------------|--------------|
| L x B x T; Liegemaß | Art. Nr. | Schürzenhöhe |
| 1700 x 850 x 450; 1270 | 3460 CERVS | 575 |
| 1800 x 900 x 450; 1345 | 3461 CERVS | |

Design: Tesseraux+Partner



BetteLux V Silhouette Side

| | | |
|------------------------|------------|--------------|
| L x B x T; Liegemaß | Art. Nr. | Schürzenhöhe |
| 1700 x 850 x 450; 1270 | 3460 CELVS | 575 |
| 1800 x 900 x 450; 1345 | 3461 CELVS | |

Design: Tesseraux+Partner

**BetteLux Highline**

| L x B x T; Liegemaß | Art. Nr. | Schürzenhöhe |
|------------------------|------------|--------------|
| 1800 x 800 x 450; 1345 | 3441 CFXXH | 280 |
| 1900 x 900 x 450; 1420 | 3442 CFXXH | |

Design: Tesseraux+Partner

→ S.14

**BetteLux Oval I Silhouette**

| L x B x T; Liegemaß | Art. Nr. | Schürzenhöhe |
|------------------------|------------|--------------|
| 1700 x 800 x 450; 1270 | 3415 CWVVS | 575 |
| 1800 x 850 x 450; 1340 | 3416 CWVVS | |
| 1900 x 950 x 450; 1420 | 3417 CWVVS | |

Design: Tesseraux+Partner

**BetteLux Oval IV Silhouette**

| L x B x T; Liegemaß | Art. Nr. | Schürzenhöhe |
|------------------------|------------|--------------|
| 1750 x 800 x 450; 1270 | 3425 CERVS | 575 |
| 1850 x 850 x 450; 1340 | 3426 CERVS | |
| 1950 x 950 x 450; 1420 | 3427 CERVS | |

Design: Tesseraux+Partner

**BetteLux Oval V Silhouette**

| L x B x T; Liegemaß | Art. Nr. | Schürzenhöhe |
|------------------------|------------|--------------|
| 1750 x 800 x 450; 1270 | 3435 CELVS | 575 |
| 1850 x 850 x 450; 1340 | 3436 CELVS | |
| 1950 x 950 x 450; 1420 | 3437 CELVS | |

Design: Tesseraux+Partner

**BetteLux Oval Highline**

| L x B x T; Liegemaß | Art. Nr. | Schürzenhöhe |
|------------------------|------------|--------------|
| 1800 x 800 x 450; 1340 | 3466 CFXXH | 280 |
| 1900 x 900 x 450; 1420 | 3467 CFXXH | |

Design: Tesseraux+Partner

→ S.24

**BetteOne Highline**

| L x B x T; Liegemaß | Art. Nr. | Schürzenhöhe |
|------------------------|------------|--------------|
| 1800 x 800 x 420; 1420 | 3313 CFXXH | 280 |
| 1900 x 900 x 420; 1515 | 3314 CFXXH | |

Design: Tesseraux+Partner

→ S.45

**BetteOne Relax Highline**

| L x B x T; Liegemaß | Art. Nr. | Schürzenhöhe |
|------------------------|------------|--------------|
| 1800 x 800 x 450; 1080 | 3323 CFXXH | 280 |
| 1900 x 900 x 450; 1165 | 3324 CFXXH | |

Design: Tesseraux+Partner

→ S.45

**BettePool I Panel, Ecke links**

| L x B x T; Liegemaß | Art. Nr. | Schürzenhöhe |
|-------------------------|-----------|--------------|
| 1610 x 1020 x 450; 1215 | 6052 CERV | 480 |

Design: schmidtem design

**BettePool I Panel, Ecke rechts**

| L x B x T; Liegemaß | Art. Nr. | Schürzenhöhe |
|-------------------------|-----------|--------------|
| 1610 x 1020 x 450; 1215 | 6053 CELV | 480 |

Design: schmidtem design

**BettePool II Panel, Ecke links**

| L x B x T; Liegemaß | Art. Nr. | Schürzenhöhe |
|------------------------|-----------|--------------|
| 1640 x 960 x 450; 1215 | 6054 CERV | 480 |

Design: schmidtem design

**BettePool II Panel, Ecke rechts**

| L x B x T; Liegemaß | Art. Nr. | Schürzenhöhe |
|------------------------|-----------|--------------|
| 1640 x 960 x 450; 1215 | 6055 CELV | 480 |

Design: schmidtem design

**BettePool III Panel, Ecke links**

| L x B x T; Liegemaß | Art. Nr. | Schürzenhöhe |
|-------------------------|-----------|--------------|
| 1600 x 1130 x 450; 1215 | 6056 CCVV | 480 |

Design: schmidtem design


BettePool III Panel, Ecke rechts

| L x B x T; Liegemaß | Art.Nr. | Schürzenhöhe |
|-------------------------|-----------|--------------|
| 1600 x 1130 x 450; 1215 | 6057 CCVV | 480 |

Design: schmidem design


BetteStarlet I Silhouette

| L x B x T; Liegemaß | Art.Nr. | Schürzenhöhe |
|------------------------|-----------|--------------|
| 1650 x 750 x 420; 1170 | 8300CWVVK | 575 |
| 1750 x 800 x 420; 1270 | 8310CWVVK | |
| 1850 x 850 x 420; 1370 | 8320CWVVK | |
| 1950 x 950 x 420; 1470 | 8325CWVVK | |

→ S. 60


BetteStarlet IV Silhouette

| L x B x T; Liegemaß | Art.Nr. | Schürzenhöhe |
|------------------------|-----------|--------------|
| 1650 x 750 x 420; 1170 | 6650CERVK | 575 |
| 1750 x 800 x 420; 1270 | 6660CERVK | |
| 1850 x 850 x 420; 1370 | 6670CERVK | |
| 1950 x 950 x 420; 1470 | 6677CERVK | |

→ S. 61


BetteStarlet V Silhouette

| L x B x T; Liegemaß | Art.Nr. | Schürzenhöhe |
|------------------------|-----------|--------------|
| 1650 x 750 x 420; 1170 | 6680CELVK | 575 |
| 1750 x 800 x 420; 1270 | 6690CELVK | |
| 1850 x 850 x 420; 1370 | 6700CELVK | |
| 1950 x 950 x 420; 1470 | 6720CELVK | |


BetteFloor

| L x B | Art.Nr. |
|-----------|---------|
| 800 x 800 | 5831 |
| 900 x 700 | 5711 |
| 900 x 750 | 5841 |
| 900 x 800 | 8751 |
| 900 x 900 | 5931 |

| | |
|-------------|------|
| 1000 x 700 | 5881 |
| 1000 x 750 | 1651 |
| 1000 x 800 | 5491 |
| 1000 x 900 | 1661 |
| 1000 x 1000 | 5941 |

| | |
|-------------|------|
| 1100 x 750 | 8732 |
| 1100 x 800 | 8731 |
| 1100 x 900 | 8631 |
| 1100 x 1000 | 8735 |

| | |
|-------------|------|
| 1200 x 700 | 1672 |
| 1200 x 750 | 1671 |
| 1200 x 800 | 1681 |
| 1200 x 900 | 1261 |
| 1200 x 1000 | 8661 |
| 1200 x 1200 | 8721 |

| | |
|-------------|------|
| 1300 x 750 | 5797 |
| 1300 x 800 | 5793 |
| 1300 x 900 | 5791 |
| 1300 x 1000 | 5794 |

| | |
|-------------|------|
| 1400 x 700 | 5803 |
| 1400 x 750 | 5802 |
| 1400 x 800 | 5801 |
| 1400 x 900 | 5836 |
| 1400 x 1000 | 5851 |

| | |
|-------------|------|
| 1500 x 700 | 5938 |
| 1500 x 750 | 5939 |
| 1500 x 800 | 5937 |
| 1500 x 900 | 5936 |
| 1500 x 1000 | 5946 |

| | |
|-------------|------|
| 1600 x 700 | 5948 |
| 1600 x 750 | 5949 |
| 1600 x 800 | 5957 |
| 1600 x 900 | 5966 |
| 1600 x 1000 | 5969 |

| | |
|-------------|------|
| 1700 x 750 | 5994 |
| 1700 x 800 | 5989 |
| 1700 x 900 | 5991 |
| 1700 x 1000 | 5817 |

| | |
|-------------|------|
| 1800 x 800 | 5981 |
| 1800 x 900 | 5988 |
| 1800 x 1000 | 5818 |

→ S. 68


BetteFloor Side

| L x B | Art.Nr. |
|-----------|---------|
| 900 x 900 | 3381 |

| | |
|-------------|------|
| 1000 x 800 | 3388 |
| 1000 x 900 | 3385 |
| 1000 x 1000 | 3382 |

| | |
|------------|------|
| 1100 x 800 | 3374 |
| 1100 x 900 | 3396 |

| | |
|-------------|------|
| 1200 x 800 | 3387 |
| 1200 x 900 | 3380 |
| 1200 x 1000 | 3383 |
| 1200 x 1200 | 3391 |

| | |
|-------------|------|
| 1300 x 900 | 3398 |
| 1300 x 1000 | 3399 |

| | |
|-------------|------|
| 1400 x 800 | 3379 |
| 1400 x 900 | 3384 |
| 1400 x 1000 | 3386 |
| 1400 x 1200 | 3394 |

| | |
|-------------|------|
| 1500 x 900 | 3393 |
| 1500 x 1000 | 3389 |
| 1500 x 1200 | 3395 |

| | |
|-------------|------|
| 1600 x 800 | 3375 |
| 1600 x 900 | 3390 |
| 1600 x 1000 | 3397 |
| 1600 x 1200 | 3392 |

| | |
|------------|------|
| 1700 x 900 | 3376 |
|------------|------|

| | |
|-------------|------|
| 1800 x 900 | 3377 |
| 1800 x 1000 | 3378 |

Design: Tesseraux+Partner

→ S. 73


BetteUltra

| L x B x T | Art.Nr. |
|----------------|---------|
| 700 x 700 x 25 | 5719 |

| | |
|----------------|------|
| 750 x 750 x 25 | 5529 |
|----------------|------|

| | |
|----------------|------|
| 800 x 700 x 25 | 5679 |
| 800 x 750 x 25 | 5669 |
| 800 x 800 x 25 | 5830 |

| | |
|----------------|------|
| 850 x 850 x 25 | 1589 |
|----------------|------|

| | |
|----------------|------|
| 900 x 600 x 25 | 8600 |
| 900 x 700 x 25 | 5709 |
| 900 x 750 x 25 | 5840 |
| 900 x 800 x 25 | 8750 |
| 900 x 850 x 25 | 1559 |
| 900 x 900 x 25 | 5930 |

→ S. 79


BetteUltra

| L x B x T | Art.Nr. |
|------------------|---------|
| 1000 x 700 x 25 | 5879 |
| 1000 x 750 x 25 | 1650 |
| 1000 x 800 x 25 | 5490 |
| 1000 x 900 x 25 | 1660 |
| 1000 x 1000 x 25 | 5940 |

**BetteUltra**

| L x B x T | Art. Nr. |
|------------------|----------|
| 1050 x 750 x 35 | 8710 |
| 1100 x 700 x 35 | 8725 |
| 1100 x 750 x 35 | 8727 |
| 1100 x 800 x 35 | 8729 |
| 1100 x 900 x 35 | 8630 |
| 1100 x 1000 x 35 | 8737 |
| 1100 x 1100 x 35 | 8743 |
| 1200 x 700 x 35 | 5979 |
| 1200 x 750 x 35 | 1670 |
| 1200 x 800 x 35 | 1680 |
| 1200 x 900 x 35 | 1260 |
| 1200 x 1000 x 35 | 8660 |
| 1200 x 1100 x 35 | 8664 |
| 1200 x 1200 x 35 | 8720 |
| 1300 x 800 x 35 | 5786 |
| 1300 x 900 x 35 | 5795 |
| 1300 x 1000 x 35 | 5788 |
| 1300 x 1300 x 35 | 5826 |

| | |
|------------------|------|
| 1400 x 700 x 35 | 5824 |
| 1400 x 750 x 35 | 5814 |
| 1400 x 800 x 35 | 5804 |
| 1400 x 900 x 35 | 5834 |
| 1400 x 1000 x 35 | 5838 |
| 1400 x 1400 x 35 | 5828 |

| | |
|------------------|------|
| 1500 x 700 x 35 | 5914 |
| 1500 x 750 x 35 | 5924 |
| 1500 x 800 x 35 | 5932 |
| 1500 x 900 x 35 | 5934 |
| 1500 x 1000 x 35 | 5944 |
| 1500 x 1500 x 35 | 5984 |

**BetteUltra**

| L x B x T | Art. Nr. |
|------------------|----------|
| 1600 x 700 x 35 | 5951 |
| 1600 x 750 x 35 | 5953 |
| 1600 x 800 x 35 | 5955 |
| 1600 x 900 x 35 | 5961 |
| 1600 x 1000 x 35 | 5967 |
| 1700 x 700 x 35 | 5992 |
| 1700 x 750 x 35 | 5996 |
| 1700 x 800 x 35 | 5971 |
| 1700 x 900 x 35 | 5998 |
| 1700 x 1000 x 35 | 5806 |
| 1800 x 800 x 35 | 5986 |
| 1800 x 900 x 35 | 5982 |
| 1800 x 1000 x 35 | 5808 |

**BetteSupra**

| L x B x T | Art. Nr. |
|----------------|----------|
| 700 x 700 x 65 | 5720 |
| 750 x 700 x 65 | 5360 |
| 750 x 750 x 65 | 5530 |
| 800 x 700 x 65 | 5680 |
| 800 x 750 x 65 | 5670 |
| 800 x 800 x 65 | 5820 |
| 850 x 700 x 65 | 5780 |
| 850 x 750 x 65 | 1570 |
| 850 x 850 x 65 | 1590 |
| 900 x 600 x 65 | 8610 |
| 900 x 700 x 65 | 5710 |
| 900 x 750 x 65 | 5770 |
| 900 x 800 x 65 | 5970 |
| 900 x 850 x 65 | 1560 |
| 900 x 900 x 65 | 5920 |

→ S.80

**BetteSupra**

| L x B x T | Art. Nr. |
|------------------|----------|
| 1600 x 700 x 65 | 5952 |
| 1600 x 750 x 65 | 5954 |
| 1600 x 800 x 65 | 5956 |
| 1600 x 900 x 65 | 5962 |
| 1600 x 1000 x 65 | 5968 |
| 1700 x 700 x 65 | 5993 |
| 1700 x 750 x 65 | 5997 |
| 1700 x 800 x 65 | 5972 |
| 1700 x 900 x 65 | 5999 |
| 1700 x 1000 x 65 | 5807 |
| 1800 x 800 x 65 | 5987 |
| 1800 x 900 x 65 | 5983 |
| 1800 x 1000 x 65 | 5809 |

**BetteSupra**

| L x B x T | Art. Nr. |
|------------------|----------|
| 1000 x 700 x 65 | 5880 |
| 1000 x 750 x 65 | 5550 |
| 1000 x 800 x 65 | 5520 |
| 1000 x 900 x 65 | 5380 |
| 1000 x 1000 x 65 | 5620 |
| 1050 x 750 x 65 | 8690 |
| 1100 x 700 x 65 | 8726 |
| 1100 x 750 x 65 | 8728 |
| 1100 x 800 x 65 | 8730 |
| 1100 x 900 x 65 | 8640 |
| 1100 x 1000 x 65 | 8738 |
| 1100 x 1100 x 65 | 8744 |
| 1200 x 700 x 65 | 5980 |
| 1200 x 750 x 65 | 5570 |
| 1200 x 800 x 65 | 5870 |
| 1200 x 900 x 65 | 1690 |
| 1200 x 1000 x 65 | 8670 |
| 1200 x 1100 x 65 | 8665 |
| 1200 x 1200 x 65 | 5630 |
| 1300 x 800 x 65 | 5787 |
| 1300 x 900 x 65 | 5796 |
| 1300 x 1000 x 65 | 5789 |
| 1300 x 1300 x 65 | 5827 |

| | |
|------------------|------|
| 1400 x 700 x 65 | 5825 |
| 1400 x 750 x 65 | 5815 |
| 1400 x 800 x 65 | 5805 |
| 1400 x 900 x 65 | 5835 |
| 1400 x 1000 x 65 | 5839 |
| 1400 x 1400 x 65 | 5829 |

| | |
|------------------|------|
| 1500 x 700 x 65 | 5915 |
| 1500 x 750 x 65 | 5925 |
| 1500 x 800 x 65 | 5933 |
| 1500 x 900 x 65 | 5935 |
| 1500 x 1000 x 65 | 5945 |
| 1500 x 1500 x 65 | 5985 |

**BetteIntra**

| L x B x T | Art. Nr. |
|-----------------|----------|
| 700 x 700 x 150 | 5700 |
| 750 x 700 x 150 | 5370 |
| 750 x 750 x 150 | 5540 |
| 800 x 700 x 150 | 5690 |
| 800 x 750 x 150 | 5650 |
| 800 x 800 x 150 | 5800 |
| 850 x 700 x 150 | 5790 |
| 850 x 750 x 150 | 1910 |
| 850 x 850 x 150 | 1920 |
| 900 x 600 x 150 | 8620 |
| 900 x 700 x 150 | 5730 |
| 900 x 750 x 150 | 5750 |
| 900 x 800 x 150 | 5950 |
| 900 x 850 x 150 | 1900 |
| 900 x 900 x 150 | 5900 |

→ S.80

**BetteIntra**

| L x B x T | Art. Nr. |
|-------------------|----------|
| 1000 x 700 x 150 | 5890 |
| 1000 x 750 x 150 | 5560 |
| 1000 x 800 x 150 | 5500 |
| 1000 x 900 x 150 | 5390 |
| 1000 x 1000 x 150 | 5600 |
| 1050 x 750 x 150 | 8700 |
| 1100 x 800 x 150 | 8740 |
| 1100 x 900 x 150 | 8650 |
| 1200 x 700 x 150 | 5990 |
| 1200 x 750 x 150 | 5580 |
| 1200 x 800 x 150 | 5850 |
| 1200 x 900 x 150 | 1290 |
| 1200 x 1000 x 150 | 8680 |
| 1200 x 1200 x 150 | 5640 |

**BetteDelta**

| L x B x T | Art. Nr. |
|-----------------|----------|
| 800 x 750 x 280 | 5660 |
| 800 x 800 x 280 | 5810 |
| 900 x 700 x 280 | 5740 |
| 900 x 750 x 280 | 5760 |
| 900 x 800 x 280 | 5960 |
| 900 x 900 x 280 | 5910 |

→ S.81

**BetteDelta**

| L x B x T | Art. Nr. |
|-------------------|----------|
| 1000 x 800 x 280 | 5510 |
| 1000 x 1000 x 280 | 5610 |
| 1200 x 800 x 280 | 5860 |

**BetteFloor Corner**

| L x B | Art. Nr. |
|-------------|----------|
| 800 x 1000 | 6731 |
| 900 x 900 | 5421 |
| 1000 x 800 | 6751 |
| 1000 x 1000 | 5451 |

→ S.76

**BetteCorner**

| L x B x T | Art. Nr. |
|------------------|----------|
| 800 x 800 x 35 | 5399 |
| 900 x 900 x 35 | 5429 |
| 1000 x 1000 x 35 | 5459 |
| 1200 x 1200 x 35 | 5467 |

*superflach gleichschenklig

**BetteCorner**

| L x B x T | Art. Nr. |
|------------------|----------|
| 800 x 800 x 65 | 5400 |
| 900 x 900 x 65 | 5430 |
| 1000 x 1000 x 65 | 5460 |
| 1200 x 1200 x 65 | 5468 |

*extraflach gleichschenklig

**BetteCorner**

| L x B x T | Art. Nr. |
|-----------------|----------|
| 750 x 900 x 35 | 8119 |
| 800 x 900 x 35 | 5401 |
| 800 x 1000 x 35 | 6737 |
| 800 x 1200 x 35 | 5431 |
| 900 x 750 x 35 | 8159 |
| 900 x 800 x 35 | 5404 |
| 900 x 1000 x 35 | 5461 |
| 900 x 1200 x 35 | 5471 |
| 1000 x 800 x 35 | 6743 |
| 1000 x 900 x 35 | 5464 |
| 1200 x 800 x 35 | 5434 |
| 1200 x 900 x 35 | 5475 |

*superflach ungleichschenklig

**BetteCorner**

| L x B x T | Art. Nr. |
|-----------------|----------|
| 750 x 900 x 65 | 8120 |
| 800 x 900 x 65 | 5402 |
| 800 x 1000 x 65 | 6738 |
| 800 x 1200 x 65 | 5432 |
| 900 x 750 x 65 | 8160 |
| 900 x 800 x 65 | 5405 |
| 900 x 1000 x 65 | 5462 |
| 900 x 1200 x 65 | 5472 |
| 1000 x 800 x 65 | 6744 |
| 1000 x 900 x 65 | 5465 |
| 1200 x 800 x 65 | 5435 |
| 1200 x 900 x 65 | 5476 |

*extraflach ungleichschenklig

**BetteFloor Caro**

| L x B | Art. Nr. |
|-------------|----------|
| 900 x 900 | 7191 |
| 1000 x 1000 | 7211 |

→ S.77

**BetteCaro**

| L x B x T | Art. Nr. |
|------------------|----------|
| 800 x 800 x 35 | 5319 |
| 900 x 900 x 35 | 7189 |
| 1000 x 1000 x 35 | 7219 |

*superflach gleichschenklig

**BetteCaro**

| L x B x T | Art. Nr. |
|------------------|----------|
| 800 x 800 x 65 | 5320 |
| 900 x 900 x 65 | 7190 |
| 1000 x 1000 x 65 | 7220 |

*extraflach gleichschenklig

**BetteCaro**

| L x B x T | Art. Nr. |
|----------------|----------|
| 750 x 900 x 35 | 8019 |
| 800 x 900 x 35 | 6704 |
| 900 x 750 x 35 | 8059 |
| 900 x 800 x 35 | 6710 |

*superflach ungleichschenklig

**BetteCaro**

| L x B x T | Art. Nr. |
|----------------|----------|
| 750 x 900 x 65 | 8020 |
| 800 x 900 x 65 | 6705 |
| 900 x 750 x 65 | 8060 |
| 900 x 800 x 65 | 6711 |

*extraflach ungleichschenklig

**BetteAqua**

| | |
|------------------------|----------|
| L x B x H; Muldentiefe | Art. Nr. |
| 600 x 495 x 125; 80 | A056 |
| 800 x 495 x 125; 80 | A054 |
| 1400 x 495 x 125; 80 | A052 |

Design: schmidtem design

→ S.88

BetteComodo

| | |
|------------------------|----------|
| L x B x H; Muldentiefe | Art. Nr. |
| 600 x 495 x 140; 120 | A210 |
| 800 x 495 x 140; 120 | A211 |

Design: Tesseraux+Partner

→ S.41

BetteLux

| | |
|------------------------|----------|
| L x B x H; Muldentiefe | Art. Nr. |
| 600 x 495 x 140; 120 | A166 |
| 800 x 495 x 140; 120 | A167 |

Design: Tesseraux+Partner

→ S.10

**BetteLoft Ornament**

| | |
|------------------------|-----------|
| L x B x H; Muldentiefe | Art. Nr. |
| 825 x 525 x 125; 100 | A230SWV1A |
| 815 x 510 x 420; 100 | A230SWV4A |

Design: Tesseraux+Partner

→ S.36

**BetteOne**

| | |
|------------------------|----------|
| L x B x H; Muldentiefe | Art. Nr. |
| 530 x 530 x 140; 130 | A131 |
| 700 x 530 x 140; 130 | A132 |
| 900 x 530 x 140; 130 | A133 |

Design: Tesseraux+Partner

→ S.45

BetteOne Doppelwaschtisch

| | |
|------------------------|----------|
| L x B x H; Muldentiefe | Art. Nr. |
| 1400 x 530 x 140; 130 | A142 |

**BetteAqua**

| | |
|------------------------|----------|
| L x B x H; Muldentiefe | Art. Nr. |
| 600 x 495 x 8; 80 | A050 |
| 800 x 495 x 8; 80 | A048 |
| 1400 x 495 x 8; 80 | A046 |

Design: schmidtem design

→ S.89

**BetteComodo**

| | |
|------------------------|----------|
| L x B x H; Muldentiefe | Art. Nr. |
| 600 x 495 x 8; 120 | A200 |
| 800 x 495 x 8; 120 | A201 |

Design: Tesseraux+Partner

→ S.41

**BetteLux**

| | |
|------------------------|----------|
| L x B x H; Muldentiefe | Art. Nr. |
| 600 x 495 x 8; 120 | A160 |
| 800 x 495 x 8; 120 | A161 |

Design: Tesseraux+Partner

→ S.10

**BetteLux Oval**

L x B x H; Muldentiefe Art. Nr.
500 x 500 x 8; 100 A220

Design: Tesseraux+Partner

→ S.22

**BetteLoft**

L x B x H; Muldentiefe Art. Nr.
800 x 495 x 8; 100 A230

Design: Tesseraux+Partner

→ S.35

**BetteOne**

L x B x H; Muldentiefe Art. Nr.
530 x 530 x 8; 130 A126
700 x 530 x 8; 130 A127
900 x 530 x 8; 130 A128

Design: Tesseraux+Partner

→ S.44

**BetteArt**

L x B x H; Muldentiefe Art. Nr.
300 x 400 x 90; 80 A180
600 x 400 x 110; 100 A181
800 x 400 x 110; 100 A182

Design: Tesseraux+Partner

→ S.4

**BetteCraft**

L x B x H; Muldentiefe Art. Nr.
350 x 350 x 120; 120 A240
450 x 450 x 120; 120 A241

Design: Tesseraux+Partner

→ S.90



NEW

BetteComodo

L x B; Muldentiefe Art. Nr.
 574 x 380; 120 A217
 774 x 380; 120 A218

Design: Tesseraux+Partner

→ S. 86



NEW

BetteLoft

L x B; Muldentiefe Art. Nr.
 740 x 386; 100 A231

→ S. 84



NEW

BetteOne

L x B; Muldentiefe Art. Nr.
 434 x 416; 130 A135
 587 x 408; 130 A136
 767 x 400; 130 A137

Design: Tesseraux+Partner

→ S. 82

**BetteArt Monolith**

L x B x H; Muldentiefe Art. Nr.
 600 x 400 x 900; 100 A183

Design: Tesseraux+Partner

→ S. 6



8

BetteLux Oval Couture

L x B x H; Muldentiefe Art. Nr.
 500 x 500 x 8; 100 A220 TX

Gepolsterte Stoffverkleidung Farben
 550 x 550 x 890 B805 → S. 30

Design: Tesseraux+Partner

→ S. 28



8

BetteLux Shape

L x B x H; Muldentiefe Art. Nr.
 600 x 495 x 8; 120 A170
 800 x 495 x 8; 120 A171
 1000 x 495 x 8; 120 A172

Rahmengestell Farben
 600 x 495 x 890 Q010 → S. 21
 800 x 495 x 890 Q011
 1000 x 495 x 890 Q012

Design: Tesseraux+Partner

→ S. 17



BetteLux Shape Handtuchhalter

| L x T x H | Art. Nr. |
|-----------------|----------|
| 400 x 120 x 70 | Q030 |
| 600 x 120 x 70 | Q031 |
| 800 x 120 x 70 | Q032 |
| 1000 x 120 x 70 | Q033 |

| Echtholzeinlage | |
|-----------------|------|
| 200 x 120 x 19 | Q040 |
| 400 x 120 x 19 | Q041 |
| 600 x 120 x 19 | Q042 |
| 800 x 120 x 19 | Q043 |
| 1000 x 120 x 19 | Q044 |

Design: Tesseraux+Partner

→ S.17

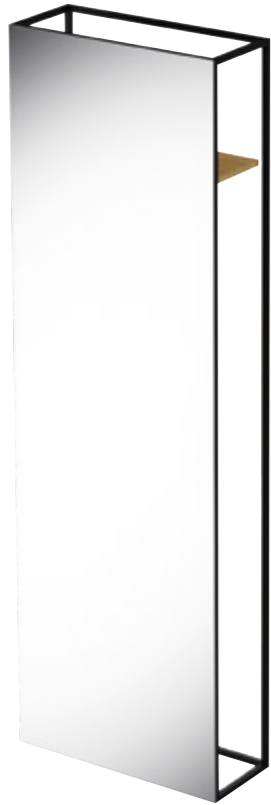


BetteLux Shape Hocker

| L x T x H | Art. Nr. |
|-----------------|----------|
| 350 x 350 x 430 | Q020 |

Design: Tesseraux+Partner

→ S.17



BetteLux Shape Standspiegel

| L x T x H | Art. Nr. |
|------------------|----------|
| 600 x 244 x 1900 | Q050 |

Design: Tesseraux+Partner

→ S.19

BetteLux Shape, Gestellfarben



Weiß Matt
807



Schwarz Matt
815



Taupe Matt
809



Sky Matt
816

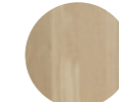


Rose Matt
818



Mint Matt
817

BetteLux Shape, Echtholz



Eiche Crème
812

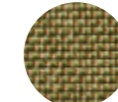


Eiche Natur
814



Eiche Mocca
813

BetteLux Oval Couture, Stoff



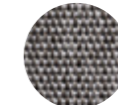
Moss
851



Carbon
853



Ivory
850



Elephant
852

Konzept, Gestaltung, Text:
Stan Hema GmbH
Agentur für Markenentwicklung, Berlin

Fotografie:
Christoph Sagel, Berlin
Studio Casa, Münster
Emotions4Life, Hiddenhausen
Daniel Sumesgutner, Hamburg

Renderings:
maxzoom, Rietberg

Bildbearbeitung:
max-color, Berlin
bloomrealities, Hamburg
Prey Imaging, Berlin

Gesamtherstellung:
Bösmann Medien und Druck, Detmold

Copyright:
Alle Bild- und Markenrechte vorbehalten.
Programm- und technische Änderungen sowie
Irrtum vorbehalten. Aus drucktechnischen
Gründen können sich bei einzelnen Abbildungen
Farbabweichungen ergeben.

Bette GmbH & Co. KG
Heinrich-Bette-Straße 1
33129 Delbrück
Deutschland
T +49 5250 511-0
F +49 5250 511-130
info@bette.de

www.bette.de



Z0017866 DE 03/2019