



1919



Das Gründungsjahr: Werkstatt für Maschinenreparatur und Produktion von Bandsägen in einer früheren Konservenfabrik (in der Peterstraße in Rastede)

The founding year: Workshop for machine repairs and for the production of band saws in a former tin factory (at Peterstrasse in Rastede)

1936

Umzug der Produktion von der Peterstraße in die August-Brötje-Straße

Move of the production from Peterstrasse to August-Brötje-Strasse



1952



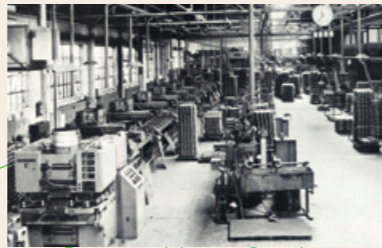
Gründung der Brötje Handelsgesellschaft mbH

Foundation of the Brötje Handelsgesellschaft mbH

1966

Beginn der Produktion von Flachheizelementen in Augustfehn

Start of the production of the panel radiators in Augustfehn



1979

Bau des Verwaltungsgebäudes

Construction of the administration building



1981

Qualitätsurteil „sehr gut“ der Stiftung Warentest für den ESB 32

Quality rating "very good" by Stiftung Warentest for ESB 32



1996

Der BRÖTJE Ecotherm Plus WGB 20 erhält Bestnote von der Stiftung Warentest

BRÖTJE Ecotherm Plus WGB 20 receives top grades by the german consumer organisation Stiftung Warentest



2000

Der EcoCondens BBS 15 schneidet beim Test der Stiftung Warentest „sehr gut“ ab

The EcoCondens BBS 15 scores "very good" in Stiftung Warentest



2008

Inbetriebnahme des neuen Blechbearbeitungszentrums in Rastede

Commissioning of the new metal plates processing centre in Rastede



2017

Fertigstellung der Gläsernen Fabrik

Completion of the Transparent Factory



## Vorwort

Liebe Besucher der ISH 2019,

neue Energie erleben: Das ist viel mehr als nur ein Motto. Denn BRÖTJE stellt sich zu seinem 100-jährigen Jubiläum neu auf – mit Produkten und Dienstleistungen, um die Energiewende gemeinsam mit Ihnen zu meistern. Lassen Sie sich begeistern in den Bereichen Wärmepumpen, Systemtechnik, Digitalisierung und Services sowie Kundenbindung.

Im Geschichtstunnel finden Sie die Epochen, die BRÖTJE in 100 Jahren durchlaufen hat. BRÖTJE hat mit Ideen, Energie und Tatkraft alle Hürden genommen. Diese Tatsache erfüllt uns mit großem Stolz. Wir danken allen Mitarbeitern, Kunden und Geschäftspartnern für das gemeinsam Erreichte sehr herzlich!

Ihr Heinz-Werner Schmidt



## Preface

Dear visitors to ISH 2019,

Experience new energy: This is much more than simply a motto. BRÖTJE is repositioning itself on the occasion of its 100<sup>th</sup> anniversary, with products and services to manage the energy revolution together with you. Prepare to be inspired by our heat pumps, system technology, digitisation and services, as well as customer loyalty.

In the history tunnel, you will find information about the various stages that BRÖTJE has gone through during the last 100 years. BRÖTJE has overcome every obstacle with ideas, energy and spirit. This fills us with great pride. We would like to thank all of our employees, customers and business partners for what we have achieved together!

Yours, Heinz-Werner Schmidt



„Ich bin Christian, 35 Jahre alt und Inhaber eines kleinen Heizungsunternehmens. Da ich neue Aufträge häufig über Mundpropaganda erhalte, ist es mir ein besonderes Anliegen, für meine Kunden immer die perfekte Heizungsanlage zu erstellen. Mit den modernen Produkten von BRÖTJE sowie der Unterstützung vor Ort und am Telefon in der BRÖTJE Hotline habe ich den idealen Partner für mein Unternehmen gefunden.“

“I’m Christian, 35 years old and the owner of a small heating company. Since I often receive new orders via mouth to mouth propaganda, it is a special concern to always create the perfect heating system for my customers. With the modern products from BRÖTJE as well as the support on site and on the phone in the BRÖTJE hotline I have found the ideal partner for my company.”

## Luft/Wasser-Wärmepumpe BLW NEO 8 Air source heat pump BLW NEO 8

- Geringste Schallemissionen
- Hohe Leistung auch bei niedrigen Außentemperaturen
- Besonders hohe Effizienz durch „EWI-Wärmetauscher“
- Lowest noise emission
- High performance at low outside temperatures
- Particular high efficiency by “EWI heat exchanger”

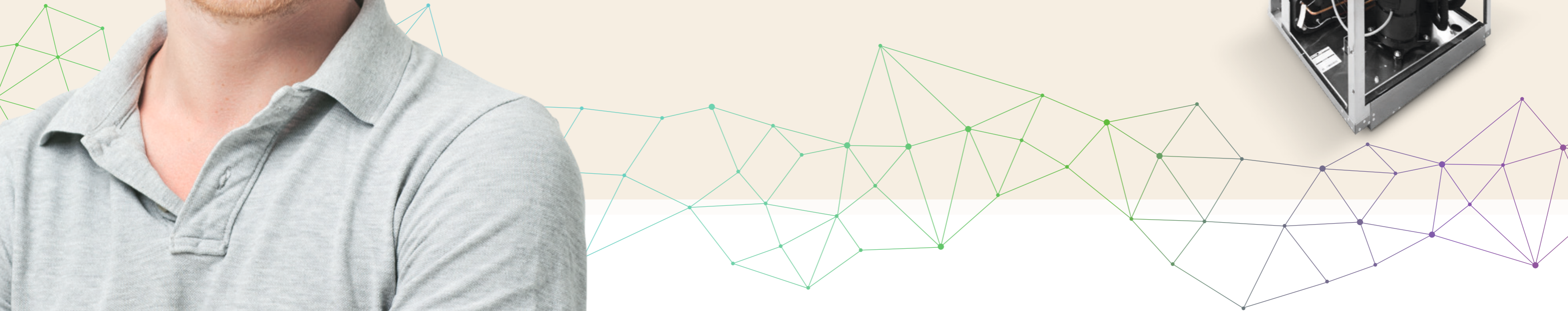
„Mit exakt aufeinander abgestimmter Technik zu Bestleistungen.“  
“Best performance with precisely matched technology.”



**Moderne Luft/Wasser-Wärmepumpe – besonders einfach zu installieren**  
Modern air source heat pump – very easy to install

- Systemkomponenten:**
- Luft/Wasser-Wärmepumpe BLW NEO 8
  - Hydro Box
  - Power Box

- System components:**
- Air source heat pump BLW NEO 8
  - Hydro Box
  - Power Box



## Sole/Wasser- und Wasser/Wasser-Wärmepumpe BSW NEO 8 Brine/water and water/water heat pump BSW NEO 8



- Sehr leise durch konsequente Schallentkopplung
  - Besonders hohe Effizienz durch „EWI-Wärmetauscher“
  - Modulierender Verdichter
- Very quiet due to acoustic decoupling
  - High efficiency due to "EWI heat exchanger"
  - Modulating compressor

„Der vollmodulierende Kompressor passt die Leistung bedarfsgerecht an.“  
"The fully modulating compressor adjusts the output according to demand."

## Luft/Wasser-Split-Wärmepumpe BLW Split 8<sup>C</sup> Air source/split heat pump BLW Split 8<sup>C</sup>



- Neue, moderne Regelung mit Bedieneinheit IWR Alpha
  - Heizen und Kühlen möglich
  - Version mit Heizstab oder Anschluss für zweiten Wärmeerzeuger
- New, modern control system with HMI IWR Alpha
  - Heating and cooling possible
  - Version with electric heater or connection for second heat generator

„Doppelt durchdacht: Wärme und Kühlung in einem kompakten System.“  
"Double solution: Heating and cooling in one compact system."

### Moderne Sole/Wasser-Wärmepumpe mit Anschlussmöglichkeiten an Smart-Home-Systeme, einfach zu installieren

Modern brine/water heat pump with connection options to Smart Home systems, easy to install

**Systemkomponenten:**

- Sole/Wasser-Wärmepumpe BSW NEO 8
- Systemspeicher ETG Sole 500

**System components:**

- Brine/water heat pump BSW NEO 8
- System buffer tank ETG Sole 500



### Platzsparende, moderne Kompakt-Split-Wärmepumpe Space-saving, modern compact split heat pump

**Systemkomponenten:**

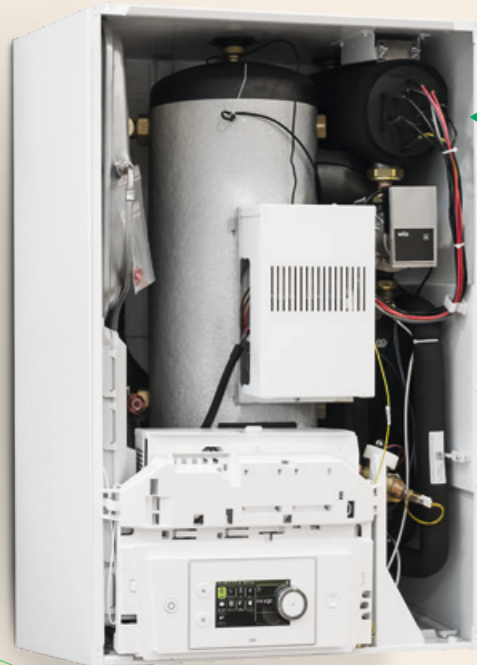
- Luft/Wasser-Split-Wärmepumpe BLW Split 8<sup>C</sup>
- Außeneinheit

**System components:**

- Air source/split heat pump BLW Split 8<sup>C</sup>
- Outdoor unit



## Luft/Wasser-Split-Wärmepumpe BLW Split-P 8 Air source/split heat pump BLW Split-P 8



A++

- Neue, moderne Regelung mit Bedieneinheit IWR Alpha
- Integrierbarer Mischerkreis
- Sicherer Betrieb durch integrierten Puffer
- New, modern control system with HMI IWR Alpha
- Mixer circuit can be integrated
- Safe operation due to integrated buffer

„Sicher installiert, einfach reguliert: Hier wird Effizienz großgeschrieben.“  
“Safely installed, simply regulated: Efficiency is our highest priority.”

## Luft/Wasser-Split-Wärmepumpe BLW Split-K 8 Air source/split heat pump BLW Split-K 8



A++

- Neue, moderne Regelung mit Bedieneinheit IWR Alpha
- Geringster Platzbedarf
- Hoher Komfort durch integrierten Trinkwasserspeicher (180 Liter)
- New, modern control system with HMI IWR Alpha
- Minimum space requirement
- High level of comfort due to integrated DHW tank (180 litres)

„Ein echtes Raumwunder: die kompakte, leistungsstarke Lösung für den Neubau.“  
“A real space miracle: the compact, powerful solution for new buildings.”

### System-Split-Wärmepumpe mit integriertem Pufferspeicher System split heat pump with integrated buffer tank

Systemkomponenten:

- Luft/Wasser-Split-Wärmepumpe BLW Split-P 8
- Außeneinheit

System components:

- Air source/split heat pump BLW Split-P 8
- Outdoor unit



A++

### Combi-Split-Wärmepumpe für den Neubau mit integriertem Trinkwasserspeicher Combi split heat pump for new buildings with integrated DHW tank

Systemkomponenten:

- Luft/Wasser-Split-Wärmepumpe BLW Split-K 8
- Außeneinheit

System components:

- Air source/split heat pump BLW Split-K 8
- Outdoor unit



A+++



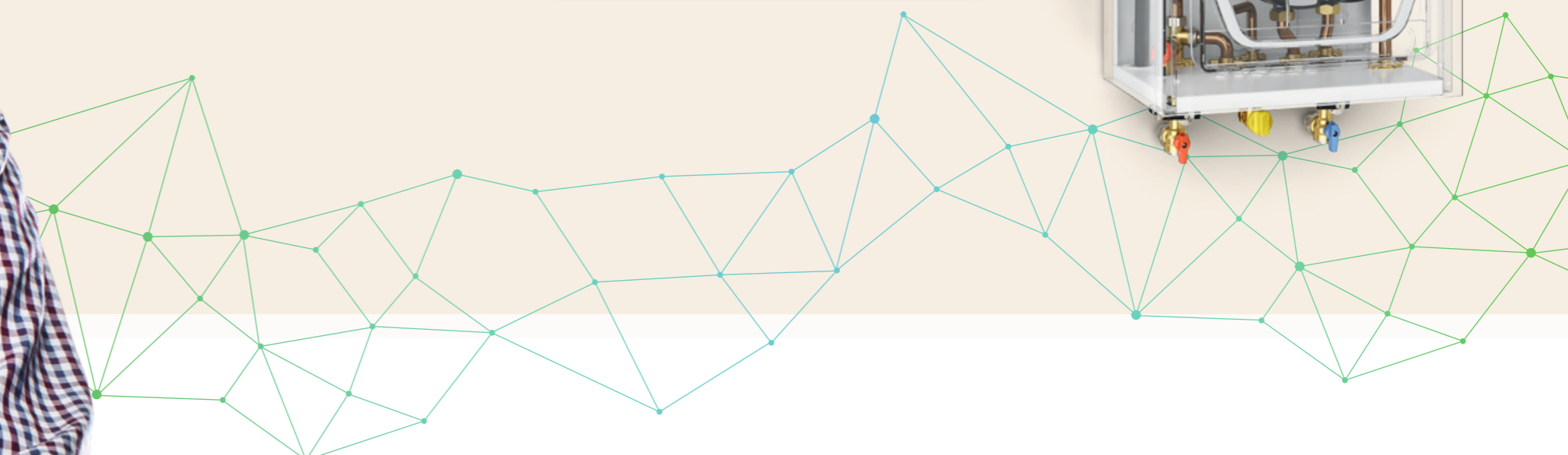
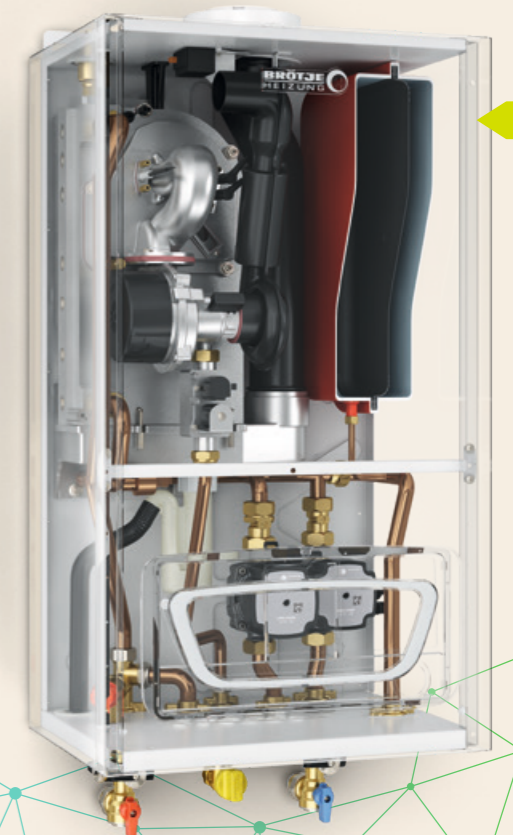
„Ich bin Michael, 45 Jahre alt und Inhaber eines größeren Heizungsunternehmens. Mein Geschäft ist gut organisiert und läuft auch weiter, wenn ich unterwegs bin. Bei uns wird jede Baustelle sauber hinterlassen, denn an unsere Arbeit stelle ich hohe Qualitätsansprüche. Darum baue ich auf die Gas-Brennwertkessel von BRÖTJE. Und die neue ‚i‘-Serie bietet sogar die Möglichkeit, Smart-Home-Geräte direkt anzuschließen.“

„I'm Michael, 45 years old and the owner of a major heating company. My business is well organised and it keeps running when I'm on the road. We leave every construction site clean, because I set high quality standards for our work. That's why I rely on BRÖTJE gas condensing boilers. And the new ‚i‘ series even offers the option of connecting Smart Home systems directly.“

## Gas-Brennwertwandkessel WGB EVO 20<sup>i</sup> Gas condensing wall hung boiler WGB EVO 20<sup>i</sup>

- Neue Schnittstellen zur Anbindung an Smart Home
- Erhöhung der Abgaslängen
- Verfeinerung der „Elektronischen Verbrennungsoptimierung EVO“
- New interfaces for connection to Smart Home
- Increase of flue gas lengths
- Refinement of the "Gas adaptive control – EVO"

„Spart Zeit und Energie: Die EVO-Technologie ist besonders zuverlässig und wartungsarm.“  
"Saves time and energy: EVO technology is particularly reliable and low-maintenance."



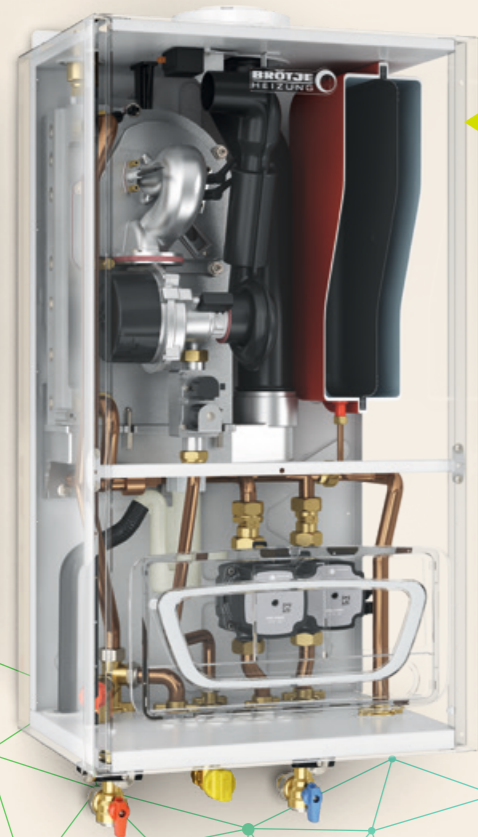
### Gas-Brennwerttechnik mit Smart-Home Schnittstellen Gas condensing technology with Smart Home interfaces

- Systemkomponenten:
- Gas-Brennwertwandkessel WGB EVO 20<sup>i</sup>
  - Rahmenkollektor FKR 25
  - Solar-Pufferspeicher-Zentrale SPZ 650/35
  - Power-to-Heat ESH 3

- System components:
- Wall hung gas condensing boiler WGB EVO 20<sup>i</sup>
  - Frame collector FKR 25
  - Solar buffer tank SPZ 650/35
  - Power-to-Heat ESH 3



## Gas-Brennwertwandkessel WGB EVO 38<sup>i</sup> Gas condensing wall hung boiler WGB EVO 38<sup>i</sup>

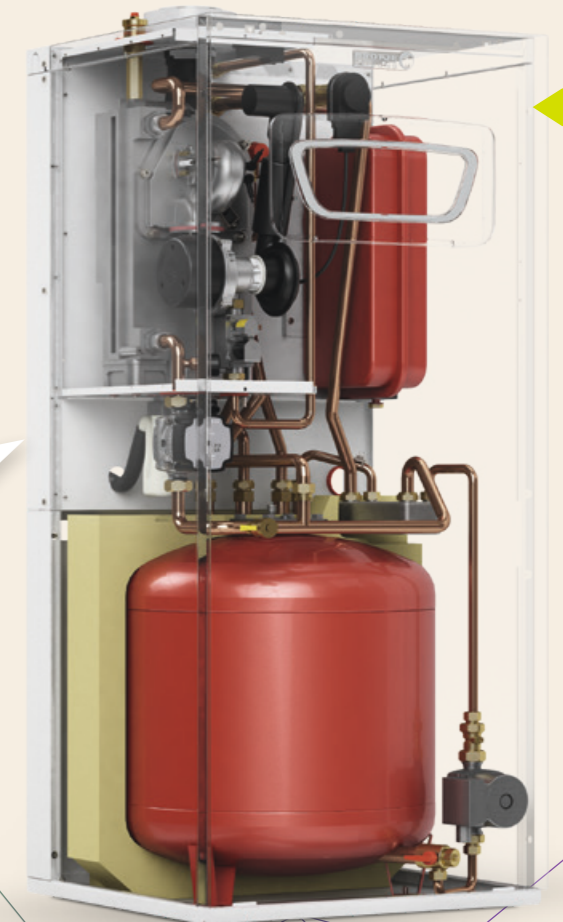


A

- Mit Modbus-Schnittstelle zur Anbindung an Gebäudeleittechnik
- Integrierter Solar- und Kaskadenregler
- Elektronische Verbrennungsoptimierung „EVO“ bis 38 kW
- With Modbus interface for connection to building management system
- Integrated solar and cascade controller
- Gas adaptive control “EVO” up to 38 kW

„Zuverlässiger Betrieb, optimale Verbrennungswerte – das schont Umwelt und Geldbeutel.“  
“Reliable operation, optimum emission values – that’s good for the environment and your wallet.”

## Gas-Brennwertwärmezentrum BBK EVO 20/22<sup>i</sup> Gas condensing boiler with integrated DHW tank BBK EVO 20/22<sup>i</sup>



A

- Schnittstellen zur Anbindung an Smart Home
- Elektronische Verbrennungsoptimierung „EVO“
- Trinkwassererwärmung mit 95-l-Ladespeicher
- Interfaces for connection to Smart Home
- Gas adaptive control “EVO”
- DHW tank with 95 litres

„Wirtschaftliche Wärme und Trinkwasserkomfort auf den Punkt geregelt.“  
“Economic heat and domestic hot water comfort regulated to the point.”

### Gas-Brennwerttechnik mit Heizwasseraufbereitung Gas condensing technology with water treatment

**Systemkomponenten:**

- Gas-Brennwertwandkessel WGB EVO 38<sup>i</sup>
- AguaSave Kompakt
- AguaClean Kompakt

**System components:**

- Gas condensing wall hung boiler WGB EVO 38<sup>i</sup>
- AguaSave Compact
- AguaClean Compact



A

### Gas-Brennwerttechnik mit elektronischer Verbrennungsoptimierung Gas condensing technology with gas adaptive control

Gas condensing technology with gas adaptive control

**Systemkomponenten:**

- Gas-Brennwertwärmezentrum BBK EVO 20/22<sup>i</sup>

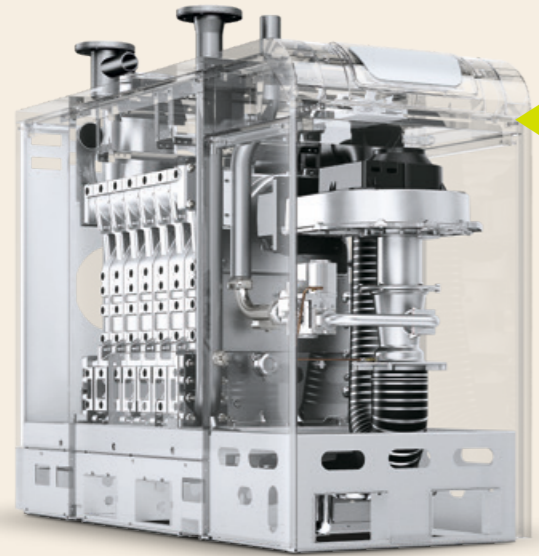
**System components:**

- Gas condensing boiler with integrated DHW tank BBK EVO 20/22<sup>i</sup>



A

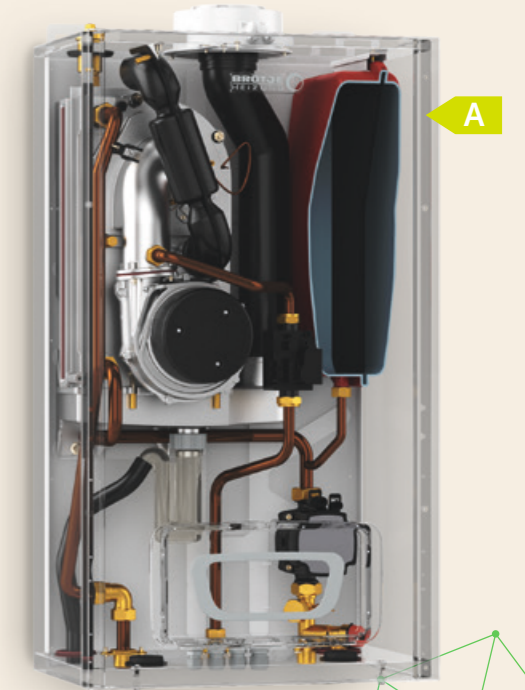
## Gas-Brennwertkessel SGB 610<sup>i</sup> Gas condensing boiler SGB 610<sup>i</sup>



- Schnittstellen zur Anbindung an Gebäudeleittechnik (GLT)
- Mit idealem Gewichts-Leistungs-Verhältnis und sehr geringen Abmessungen
- Einfacher Transport mit Hubwagen möglich
- Interfaces for connection to building management systems (BMS)
- With ideal weight-performance ratio and very small dimensions
- Easy transport with pallet truck possible

„Perfekt für den Kesseltausch in Mehrfamilienhäusern und Gewerbegebäuden.“  
“Perfect for boiler replacement in apartment buildings and commercial buildings.”

## Gas-Brennwertcombitherme WHBC 22/28 für den Export Gas condensing wall hung combi boiler WHBC 22/28 for export



- Im Gehäuse integrierte Trinkwassererwärmung
- Sehr kompakte Abmessungen und geringes Gewicht
- OpenTherm-Schnittstelle zur Einstellung weiterer Komfortfunktionen
- Integrated DHW production
- Very compact dimensions and low weight
- OpenTherm interface for setting further comfort functions

### Gas-Brennwertkessel mit Modbus-Schnittstelle und Heizwasseraufbereitung

Gas condensing boiler with Modbus interface and water treatment

**Systemkomponenten:**

- Gas-Brennwertkessel SGB 610<sup>i</sup>
- AguaSave
- AguaClean

**System components:**

- Gas condensing boiler SGB 610<sup>i</sup>
- AguaSave
- AguaClean



### Gas-Brennwertcombitherme WHBC 22/28

Gas condensing wall hung combi boiler WHBC 22/28

**Systemkomponenten:**

- Gas-Brennwertcombitherme WHBC 22/28

**System components:**

- Gas condensing wall hung combi boiler WHBC 22/28







„Ich heiße Thomas und bin 55 Jahre alt. In meinem Unternehmen lege ich sehr viel Wert auf gut ausgebildete Mitarbeiter, die meine Firma optimal repräsentieren. Mit den Wärmeerzeugern von BRÖTJE gehe ich auf Nummer sicher. Denn hier stehen der zuverlässige Betrieb und eine besonders einfache Installation und Wartung im Vordergrund.“

“My name is Thomas and I am 55 years old. I put a lot of importance on well-trained employees who optimally represent my company. With the BRÖTJE heat generators I am always on the safe side. Reliable operation and particularly simple installation and maintenance are the main priorities here.”

## Öl-Brennwertkessel BOK 19 Oil condensing boiler BOK 19

- Sehr gutes Preis-Leistungs-Verhältnis
- Besonders einfache Bedienung über Bedieneinheit IWR Beta
- Zuverlässiger Betrieb und lange Lebensdauer

- Very good price-performance ratio
- Particularly simple operation via HMI IWR Beta
- Reliable operation and long lifetime

„Kompakt und leistungsstark: mit geringen Abmessungen für schnellen Kesseltausch.“  
“Compact and powerful: with small dimensions for quick boiler replacement.”



## Hybridsystem mit Luft/Wasser-Split-Wärmepumpe BLW Split-P und Öl-Brennwertkessel BOK 19 Hybrid system with air source/split heat pump BLW Split-P and oil condensing boiler BOK 19

- Systemkomponenten:
- Öl-Brennwertkessel BOK 19
  - Luft/Wasser-Split-Wärmepumpe BLW Split-P
  - Außeneinheit
  - Tiefspeicher EAS-T 150
  - AguaSave Home und AguaClean Home

- System components:
- Oil condensing boiler BOK 19
  - Air source/split heat pump BLW Split-P
  - Outdoor unit
  - Horizontal DHW tank EAS-T 150
  - AguaSave Home und AguaClean Home



## Öl-Brennwertkessel BOK 32 Oil condensing boiler BOK 32

- Neue, moderne Regelung mit Bedieneinheit IWR Alpha
  - Effizientes und komfortables Heizen
  - Robuster Primärwärmetauscher aus Gusseisen und Kondensationswärmetauscher mit Carbonrohren
- New, modern control system with HMI IWR Alpha
  - Efficient and comfortable heating
  - Robust cast iron primary heat exchanger and condensing heat exchanger with carbon tubes



„Lange Lebensdauer – der Carbon-Wärmetauscher mit Lotuseffekt.“  
“Long life resistance – the carbon heat exchanger with lotus effect.”

Öl-Brennwerttechnik mit Fernzugriff  
über das Raumgerät IWR IDA  
Oil condensing boiler with remote access  
via the IWR IDA room unit

- Systemkomponenten:
- Öl-Brennwertkessel BOK 32
  - Tiefspeicher EAS-7 150
  - Raumgerät IWR IDA

- System components:
- Oil condensing boiler BOK 32
  - Horizontal DHW tank EAS-7 150
  - Room unit IWR IDA



## Elektro-Eigennutzungs-Regler „Power-to-Heat“ EER + ZE-EER Electric self-use controller “Power-to-Heat” EER + ZE-EER

- Nutzung von überschüssigem PV-Strom mit Zurüstsatz Elektroheizung
  - Einfache Integration in bestehende Anlagen
  - Platzsparende Montage
- Use of excess PV power with electric heater
  - Easy integration into existing systems
  - Space-saving assembly



## Elektrostation Heizwasser „Power-to-Heat“ ESH 3 Electric heating water station “Power-to-Heat” ESH 3

- 0 bis 3 kW vollmodulierend
  - PWM modulierende Pumpe
  - Konstante Vorlauftemperatur für ideale Speicherschichtung
- 0 to 3 kW fully modulating
  - PWM modulating pump
  - Constant flow temperature for ideal storage layering





ClimatePartner<sup>o</sup>  
klimaneutral  
Druck | ID 10465-1703-1015