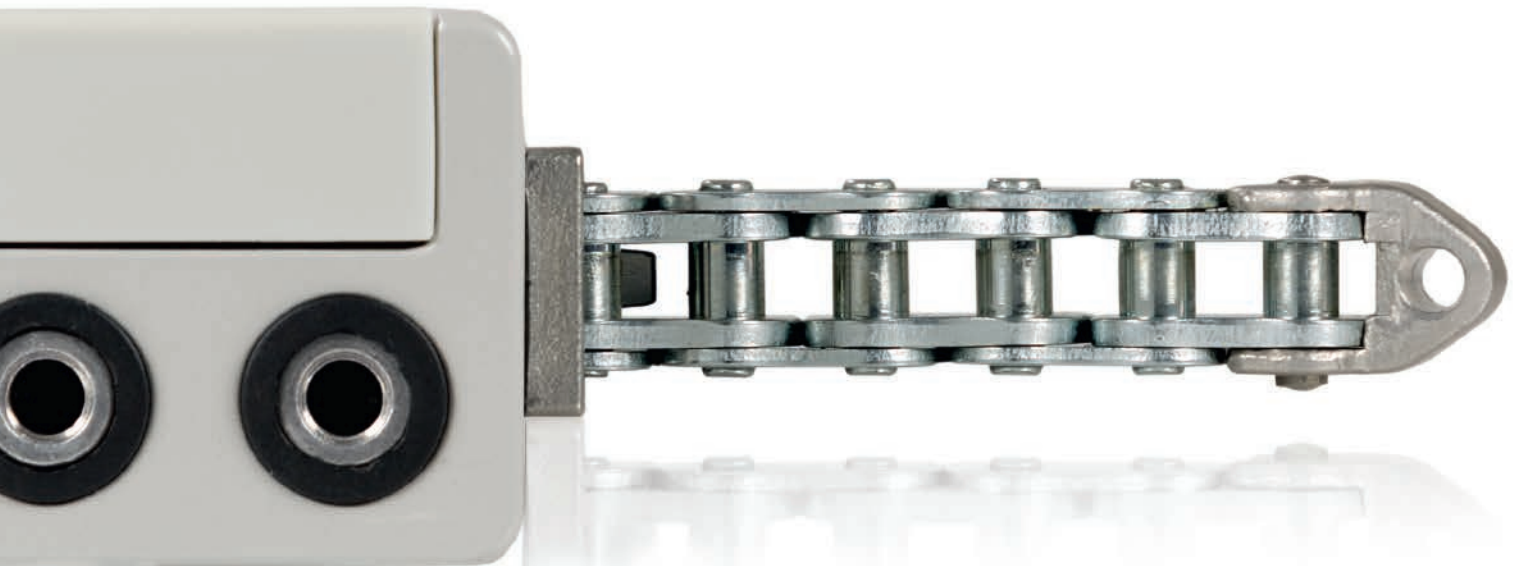


+ INTEGRATION PERFEKTION



SERIE CDC

Leiser Star

- » Perfekte Integration in Aluminium-, Holz- und moderne Kunststofffensterprofile
- » Schnelle + einfache Montage durch optimale Abstimmung der Konsolensätze
- » Schallemissionen reduziert: besonders geringe Laufgeräusche

+ FENSTER AKUSTIK



Abb.: Serie CDC
Farbausführung: RAL 9006

Unerhört leise und nahezu unsichtbar

Da muss man schon genauer hinsehen und -hören: Der universell einsetzbare Kettenantrieb CDC für die profilintegrierte oder aufgesetzte Montage ist so kompakt, dass er sich im Einbau nahezu unsichtbar machen kann. Durch eine clevere mechanische Entkopplung läuft der Kettenantrieb besonders leise. Damit ist der CDC für ästhetisch und funktional durchdachte Fassadenlösungen im Bereich Rauchabzug und natürliche Lüftung ideal geeignet. Steigt der Wärmedurchgangskoeffizient durch die integrierte Montage des CDC im Profil? Die Antwort lautet: nicht wahrnehmbar, wie eine Prüfung durch das ift Rosenheim ergeben hat. Der CDC bietet puren Komfort und höchste Flexibilität.

Er ist passend für zahlreiche Fenster- und Fassadenlösungen, für Holz-, Aluminium- und auch moderne Kunststoffprofile. Durch seine intelligente und leistungsstarke Motorelektronik lässt sich der CDC individuell über die D+H software SCS programmieren. Ganz nach Wunsch und Anwendung stellen Sie Antriebsfunktionen, Leistungsmerkmale, Hublängen, Öffnungsweiten und Geschwindigkeiten getrennt für das Öffnen und Schließen ein. So wird er ganz leise und verdeckt zur sicheren und individuellen Lösung, die den höchsten Ansprüchen von Architekten, Fachplanern und Verarbeitern gerecht wird.

Flüsterleise Antriebstechnik

- » Planungssicherheit: Gesamtlösung als D+H Euro RWA gemäß Norm DIN EN 12101-2 entwickelt
- » Einzigartige Konsolenlösungen für eine sichere und zeitsparende Montage im bzw. am Fensterprofil
- » Im Fensterprofil verdeckt liegende Antriebstechnik erfüllt modernste Design- und Funktionsansprüche
- » Highspeed-Funktion (-HS) für besonders schnelles Öffnen der Fenster im Brandfall
- » Wartungsfreie, korrosionsgeschützte, gehärtete und rückensteife Stahlkette mit Lebensdauerwachs
- » Edles Gehäuse aus hochwertigem Aluminium: Individuelle Pulverbeschichtung in allen RAL Farben möglich
- » Spezielle Entkopplung: Leise Laufgeräusche von maximal 35 dB(A) und damit so leise wie ein Flüstern
- » VNR-Technologie (Ventilation Noise Reduction) für noch leiseren Lüftungsbetrieb
- » Extreme Flexibilität und unkomplizierte Fernparametrierung der Funktionen per PC mit der D+H Software SCS
- » Einfache Montage und reduzierte Kosten durch geringe Kabellängen

ACB

Die Live Kommunikation mit dem Antrieb

- » Weniger zu verlegende Kabel dank bidirektionaler Buskommunikation zwischen D+H Steuerungen und D+H Antrieben mit nur einer Busleitung
- » Synchronbetrieb von mehreren Antrieben an einem Öffnungselement einfach realisierbar
- » Millimetergenaues Ein- und Ausfahren der Kette durch positionsgenaue Steuerung
- » Schnelles und einfaches Auslesen aller Statusmeldungen, wie z.B. der Öffnungshub im mm oder %, Endlage AUF oder ZU, optionale Meldungen für den Anschluss eines Schließkantenschutzes, usw.
- » Direkte Einbindung in die GLT über offenes Modbus RTU Protokoll
- » Mit Virtueller Gruppenbildung können bis zu 32 Antriebe an nur einer Leitung als Gruppe oder separat angesteuert werden: reduzierte Kabelaufwände und schlankeres Zentralensystem



© Actris Henninger Turm GmbH & Co. KG



© Actris Henninger Turm GmbH & Co. KG

Henninger Turm

Frankfurt, Deutschland

Natürliche Lüftung

Serie CDC

Serie VLD

Serie VCD

Der Henninger Turm ist der höchste und modernste Wohnturm Deutschlands. Leistungsstarke Kettenantriebe der Serie CDC öffnen und schließen die 174 schallschluckenden Parallelabstellfenster im Henninger Turm mühelos und völlig unsichtbar. Ein ausgeklügeltes Lüftungssystem erfasst Wetterdaten, beachtet städtische Anforderungen und erlaubt es den künftigen Mietern darüber hinaus, auch manuell zu lüften – Einfach per Knopfdruck. Damit hat D+H eine individuell zugeschnittene und trotzdem wirtschaftliche Systemlösung für urbane Wohnturmarchitektur geschaffen.

+ PROJEKT
UMSETZUNG



+ VARIANTEN VIELFALT

CDC-0252-0350-x-ACB*

Hub: 350 mm
 Druckkraft: 250 N
 Zugkraft: 250 N / 150 N
 B x H x T: 405 x 30 x 35 mm (24 V)
 B x H x T: 545 x 30 x 35 mm (230 V)

CDC-0252-0500-x-ACB*

Hub: 500 mm
 Druckkraft: 250 N
 Zugkraft: 250 N / 150 N **
 B x H x T: 485 x 30 x 35 mm (24 V)
 B x H x T: 625 x 30 x 35 mm (230 V)

CDC-TW-0502-0500-1-ACB

Hub: 500 mm
 Druckkraft: 2 x 250 N
 Zugkraft: 2 x 250 N / 150 N **
 B x H x T: 1265 x 30 x 35 mm (24 V)

CDC-0252-0600-x-ACB*

Hub: 600 mm
 Druckkraft: 250 N
 Zugkraft: 250 N / 150 N **
 B x H x T: 530 x 30 x 35 mm (24 V)
 B x H x T: 670 x 30 x 35 mm (230 V)

CDC-0252-0800-x-ACB*

Hub: 800 mm
 Druckkraft: 250 N
 Zugkraft: 250 N / 150 N **
 B x H x T: 635 x 30 x 35 mm (24 V)
 B x H x T: 775 x 30 x 35 mm (230 V)

CDC-TW-0502-0800-1-ACB

Hub: 800 mm
 Druckkraft: 2 x 250 N
 Zugkraft: 2 x 250 N / 150 N **
 B x H x T: 1265 x 30 x 35 mm (24 V)

*sowohl als 24 V als auch als 230 V Version erhältlich!

**positionsabhängig

Der CDC-TW Ein Antrieb, doppelte Kraft

Speziell entwickelt für besonders breite und schwere Fassadenfenster, Lichtkuppeln und Lüftungs-klappen: Der CDC-TW, der gleich zwei Antriebsketten in einem Gehäuse unterbringt, sorgt mit doppelter Druck- und Zugkraft für eine gleichmäßige Lastverteilung am Fensterflügel.



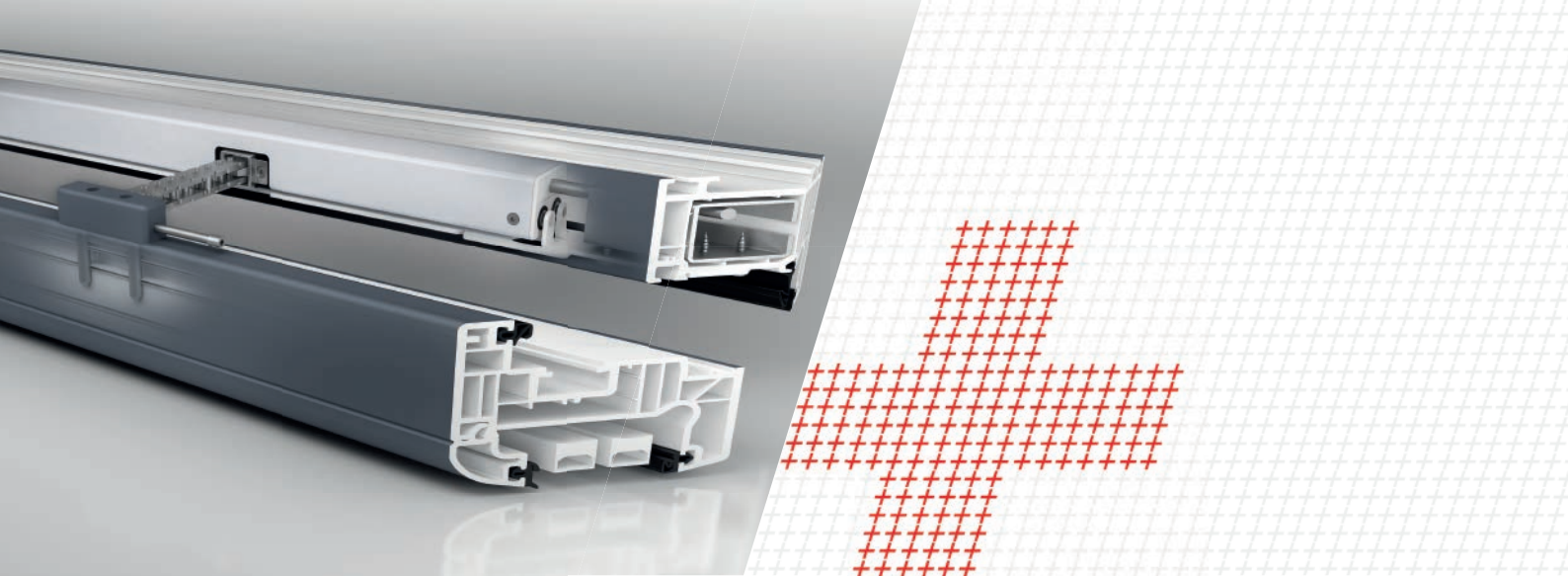


Abb.: Serie CDC im Schüco-Profil

+ ANTRIEB KONSOLE

Neue Montagelösung für Kunststoff- und Holzfenster

Der CDC ist die flexibelste Lösung für alle Fassadenfenster, bei denen auf sichtbare Lüftungs- und Entrauchungsantriebe verzichtet werden soll. Mit dem neuen CDC Konsolensatz macht sich der Tausendsassa jetzt auch in Kunststofffenstern so klein, dass es für jeden Architekten eine wahre Freude ist. Integrierte Lösungen sind überall dort, wo es auf die inneren Werte ankommt.

Dank profilspezifischer Konsolensätze, bestehend aus Rahmenkonsole und Flügelkonsole, ist der CDC schnell und einfach in nahezu jedes Fenster montiert – ohne zusätzliche Anpassungsarbeiten am Beschlag. Schlank und unauffällig im Fensterprofil versteckt, bewegt der CDC ganz im Verborgenen Kipp-, Dreh- und Parallelabstellfenster aus Kunststoff und Holz. Für natürliche Lüftung bei höchsten Ansprüchen an Design und Funktion.

Konsole CDC-BS092-IFI

- » Optimale Kraftverteilung auf Flügel und Rahmen
- » Innovative Steckmontage am Fensterflügel
- » Dämmende Dichtungen bleiben erhalten



Einfach mehr Profil

Ob für Holz-, Aluminium- oder moderne Kunststofffensterprofile – die Serie CDC findet dank schmaler Konstruktion und einer Vielzahl von Konsolenlösungen nahezu überall ihren

Einsatz. Der CDC ist die Antwort auf die Frage nach zeitgemäßer Fenstermotorik! Überzeugen Sie sich selbst von den perfekt integrierten und aufgesetzten Montagelösungen:

Systemhaus	Serien
Alcoa Kawneer®	AA610, AA720HI
Aluprof®	MB-59S, MB-59S Casement, MB-60, MB-70, MB-SR50, MB-86, MB 104, MB 70, MB 70 Casement
Gutmann®	S70+, S80+
Heroal®	W65, W72
Hueck®	Lambda 65, Lambda 77, WS 075, WS 090
Raico®	Frame+ 65W, 75W, 75W-I, 75 WB, 75 FF, Wing 50 SK, Frame+ 90 WI
Reynaers®	CS 59, CS 68, CS 77, CS 86-HI, Eco, CW 50, Masterline 8
Sapa®	SFB 1074, SFB 1086, Excellence 65, 75, Avantis 55, 75, 95, P55, U55
Schüco®	AWS 65, 70.HI, 75.SI, 70 BS.HI, 70 WF.HI, 75 BS.HI, AWS 102 SK, AWS 114 PAF, AWS 90
Sykon®	70, 75
Wicona®	65 evo, 75 evo, 95 evo





D+H Mechatronic AG
Georg-Sasse-Strasse 28-32
22949 Ammersbek

Telefon: +49 40 60565 0
Telefax: +49 40 60565 222
E-mail: info@dh-partner.com

WWW.DH-PARTNER.COM

Ihr D+H Service und Vertriebspartner: