

# VON DER NATUR GEPRÄGT



Original-Destination: Traufbachtal

**Allgäu**

## PRODUKTKATALOG 2022

 Professionelle Lösungen für Spengler und Dachdecker

## GRÖMO

Dem Regen einen Schritt voraus



# INHALT

## GRÖMO

Weitblick seit 1888.....	4
Im Allgäu geboren. Im Allgäu gewachsen. ....	6

## Produktwelt

Produktübersicht.....	8
Design.....	14
Manufaktur.....	16

## Spitzenleistung

GRÖMO - Qualität die überzeugt.....	18
Mit GRÖMO Service rundum versorgt.....	20
Hochwertige Materialien.....	22

## Produkte

### Rinnenwinkel und -zubehör

Rinnenwinkel.....	27
Rinnenböden.....	31
Rinnenviertelkugeln.....	33
Dilatationen.....	35
Rinnenverbinder.....	37
Stirnbretthalter.....	37
Laubsiebe.....	39
Laubschutzgitter.....	39
Rinnenbrieden.....	39
Prallblech.....	39

### Stutzen und Wasserfangkästen

Einhangstutzen.....	43
Schrägstutzen.....	44
Oberstdorfer Stutzen.....	45
Lötstutzen.....	45
Gelenkstutzen.....	46
Auslaufstutzen.....	46
Rinnenerweiterungen.....	47
Wasserfangkästen.....	49

### Bögen

Ablaufrohrbögen.....	59
Sockelknie.....	61
Gliederbögen.....	61

### Rohrzubehör

Regenwasserklappen.....	64
Wassersammler.....	66

Wasserverteiler.....	66
Laubfänger.....	67
Laubfallen.....	67
Geruchsverschlüsse.....	67
Flachdach-Abzweige.....	68
Rohrabzweige.....	69
Standrohrkappen.....	70
Passkonen.....	71
Reduzierungen.....	71
Schiebemuffen.....	71
Steckmuffen.....	72
Rohrschellen.....	73
Rohrschellen-Befestigungen.....	74
Wulste / Halbwulste.....	75
Fallrohrprovisorien.....	75

## Standrohre

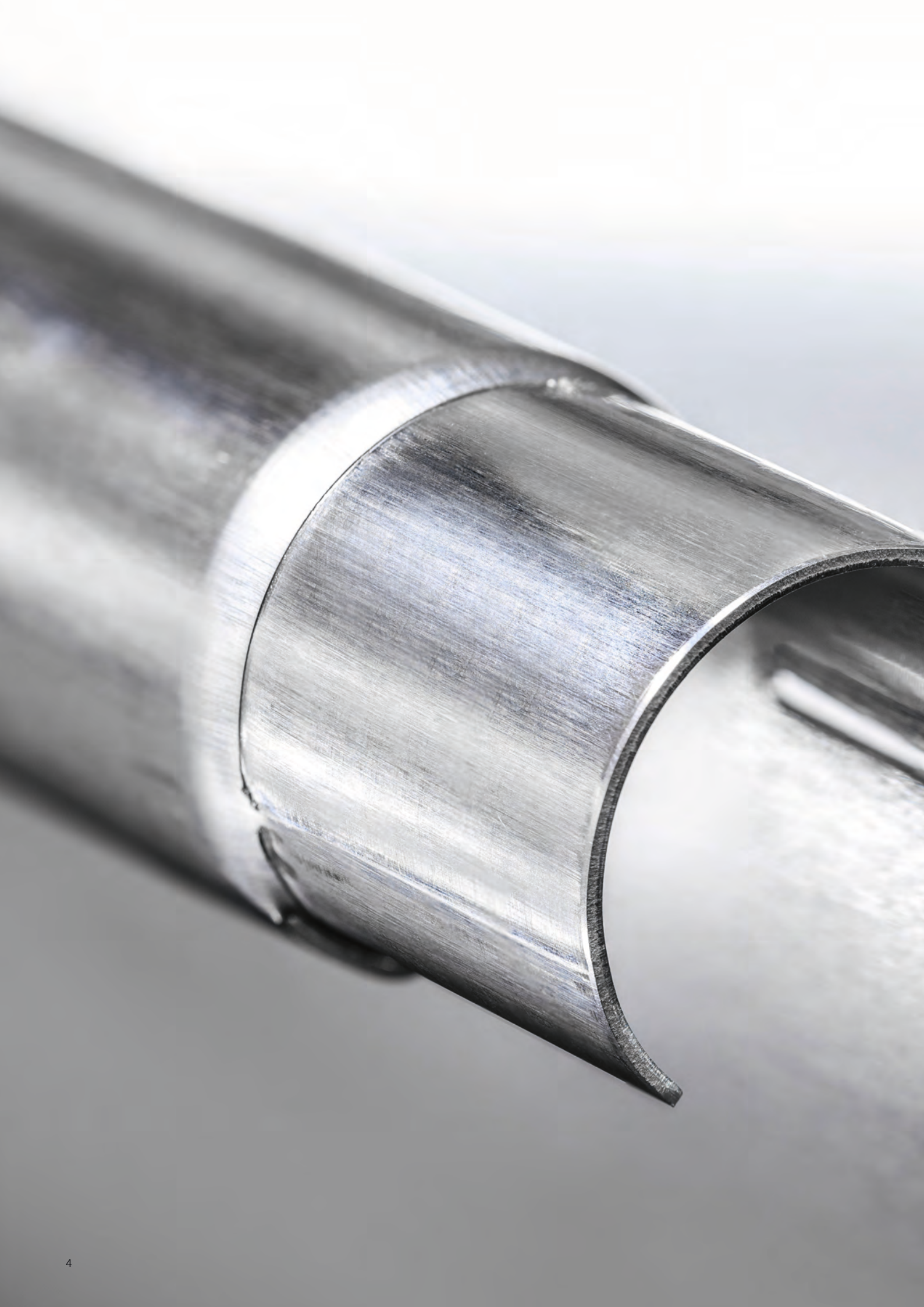
Regenstandrohre.....	79
Dichtelemente.....	86
Regenstandrohrzubehör.....	86
Standrohrschellen.....	86

## Dach- und Kaminzubehör

Antennendurchgänge.....	90
Lüfter.....	90
Dunstrohre.....	91
Lüfterfirstelement.....	92
Hauerbuckel.....	92
Taubenschutz.....	93
Kaminhauben.....	95
Kaminverwahrungen.....	96
Überhangsteckrahmen.....	97

## Weiterführende Informationen

Technische Daten.....	98
Materialeigenschaften.....	103
Allgemeine Verkaufsbedingungen.....	108
Stichwortverzeichnis.....	110



# WEITBLICK SEIT 1888

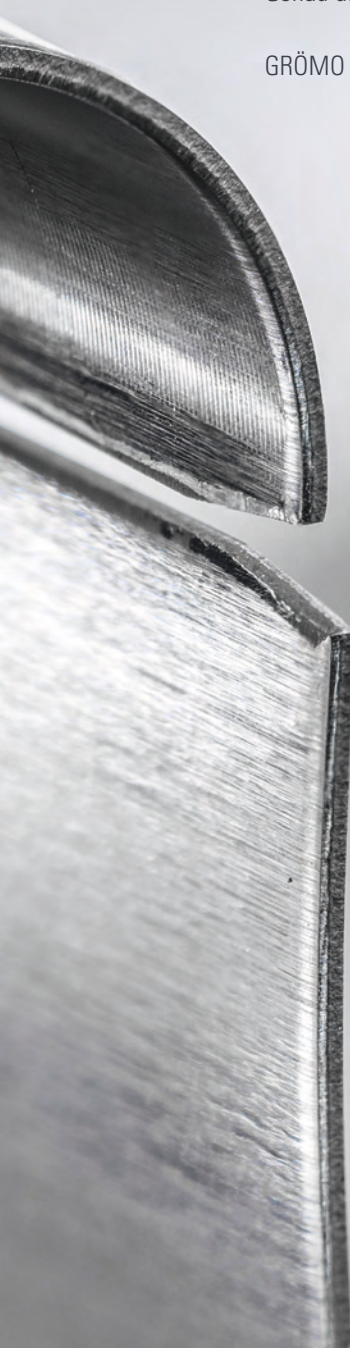
## \* Willkommen bei den Spezialisten für Dachentwässerung

Weitblick und über 130 Jahre Erfahrung in der Metallverarbeitung haben GRÖMO nachhaltig geprägt: In jedem unserer Produkte verbinden sich Tradition und Fortschritt so, dass GRÖMO heute der Premium-Anbieter im Bereich der Dachentwässerung ist.

Mit unseren Produkten machen wir die Arbeit rund um das Dach schneller, rentabler und erfolgreicher. Denn unsere Dachentwässerungskomponenten mit original GRÖMO-Stern zeichnen sich durch ausgeklügelte Produktdetails aus: Schneller zu montieren und schöner zu betrachten – das ist unser Anspruch. Selbstverständlich ist für uns außerdem die Verwendung hochwertiger Metalle, die eine lange Lebensdauer und hohe Qualität garantieren.

Innovative Produkte, Schnelligkeit und partnerschaftliche Zusammenarbeit:  
Genau dafür steht der GRÖMO-Spenglerstern seit über 130 Jahren.

GRÖMO – dem Regen einen Schritt voraus





## **PASSEN PERFEKT ZUSAMMEN: GRÖMO UND DAS ALLGÄU**

Kein Wunder, wurde hier der Stutzen erfunden. Das Allgäu ist ja nicht nur bekannt für atemberaubende Landschaften, fantastische Bergwelten und ursprüngliche Natur – hier kann es auch richtig heftig schütten! Und wo man schon immer mit extremen Wetterphänomenen gelebt hat, weiß man auch, wie man mit ihnen am besten umgeht. So wurde das Allgäu zum Hochland der Dachentwässerung.

Allen voran Marktoberdorf. Hier gründete Karl Theodor Rösle 1888 einen Spenglereibetrieb, 1907 übernahmen seine Söhne, erfanden den „Rinnenstutzen“, und heute ist GRÖMO Markt- und Innovationsführer für Dachentwässerung in Deutschland und Europa. Dabei bleibt das Allgäu im wahrsten Wortsinn Dauerquelle für immer noch bessere Lösungen, die dem Regen immer einen Schritt voraus sind.

# URGESTEIN

\* Im Allgäu geboren. Im Allgäu gewachsen.

Original-Destination: Nagelfluhkette

Übrigens ist vieles an GRÖMO typisch Allgäu – das akribische Bestehen auf Qualität und Langlebigkeit, der Erfindergeist und Mut zu Neuem, ohne abzuheben. Unter diesem Wertedach haben wir eine Markenpartnerschaft mit dem Allgäu geschlossen. Und weil wir echte Marktoberdorer sind und bleiben, werden wir weiterhin kräftig in den Standort investieren – auch dies ein Bekenntnis zum Allgäu. So passen wir zwei nachhaltig zusammen: die starke Tourismus- und Wirtschaftsmarke und GRÖMO als eine Marke, die Dachhandwerker für alle Wetter perfekt ausrüstet.



**GRÖMO**  
Dem Regen einen Schritt voraus

# ORIENTIERUNG

\* Die GRÖMO Dachentwässerungskomponenten

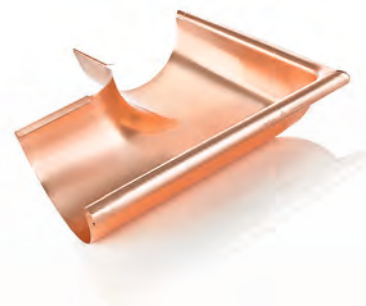




# RINNENWINKEL / -ZUBEHÖR

GRÖMO Rinnenwinkel gibt es passend für Dachrinnen von 200 bis 400 mm Zuschnitt. Erhältlich in tiefgezogener oder gelöteter Ausführung.

GRÖMO Rinnenzubehör bietet alles, was zur normgerechten Rinnenmontage notwendig ist. Dank Zuschnitten von 200 bis 500 mm nach DIN EN 612 ist das Zubehör für viele Anwendungsbereiche geeignet.



Rinnenboden



Dilatation



Laubsieb

- Rinnenwinkel
- Viertelkugel
- Stirnbretthalter
- Laubschutzgitter
- Rinnenverbinder
- Rinnenbriede
- Prallblech

# STUTZEN / WASSERFANGKÄSTEN

GRÖMO Stutzen gibt es passend für Dachrinnen von 200 bis 500 mm Zuschnitt und einem Ablaufrohrdurchmesser von 50 bis 150 mm. Sie sind mit allen Ablaufrohren kombinierbar und erlauben so größtmögliche Gestaltungsfreiheit.

GRÖMO bietet zudem eine große Auswahl an Wasserfangkästen: für Steildach oder Flachdach, zur Rinnen- oder Wandmontage, in klassischer Form oder als Design-Variante. Darüber hinaus fertigen wir Wasserfangkästen nach Ihren Wünschen auch von Hand.



Einhangstutzen



Wasserfangkasten

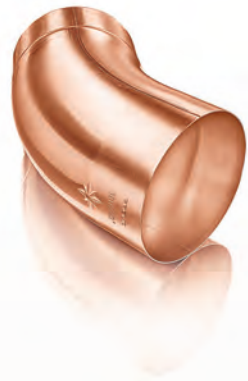


Lötstutzen

- Kastenstutzen
- Schrägstutzen
- Gelenkstutzen
- Oberstdorfer Stutzen
- Auslaufstutzen
- Rinnenerweiterung

# BÖGEN

Das Bogen Sortiment von GRÖMO hat für jeden Dachvorsprung eine passende Variante. GRÖMO Bögen sind in den Gradzahlen 40°, 60°, 72°, 85° und 87° sowie mit Ausladungen von 300 bis 1850 mm lieferbar.



Wulstbogen



Vierkantröhrbogen



Sockelknie

- Ablaufrohrbogen
- Gliederbogen
- Winkelbogen
- Schieberöhrbogen

# ROHRZUBEHÖR

GRÖMO Rohrzubehör unterstützt Spengler und Dachdecker bei der Montage von Fallrohren und ihren Übergängen in vielen Anwendungsbereichen. In Durchmessern von 50 bis 150 mm lieferbar und nach DIN EN 612. Zudem bietet das Sortiment komfortable Lösungen zum Wassersammeln und zum Laubschutz.



Wassersammler



Flachdach-Abzweig



Rohrschelle

- Regenwasserklappe
- Wasserverteiler
- Laubfänger/-falle
- Geruchsverschluss
- Schiebemuffe
- Rohrabzweig
- Standrohrkappe
- Passkonus
- Reduzierung
- Steckmuffe
- Rohrschelle
- Wulst/Halbwulst
- Fallrohrprovisorium
- Rohrschellen-Befestigung

# REGENSTANDROHRE

Das Regenstandrohr Sortiment von GRÖMO bietet alles, was zur Verbindung von Fallrohr und Kanalgrundrohr notwendig ist. Aus verzinktem Stahl mit Innenbeschichtung oder Kupfer sind die Standrohre korrosionsbeständig, langlebig, stabil, funktionell und für viele Anwendungsbereiche geeignet. Für spezielle Rohrverbindungen bietet GRÖMO weitere Verbindungselemente, Befestigungen und Dichtungen an.



Regenstandrohrzubehör



Dichtelement



Standrohrschelle

# DACH- / KAMINZUBEHÖR

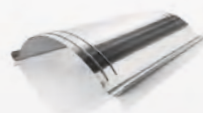
Das GRÖMO Dachzubehör bietet alles, was für einen sicheren und zuverlässigen Anschluss an das Dach notwendig ist. Zudem bietet das Kaminschutz-Lieferprogramm komfortable Lösungen, die dem Schornstein unterstützend zur Seite stehen.



Antennendurchgang



Lüfterfirstelement



Kaminhaube

- Dunstrohr
- Lüfter
- Hauerbuckel
- Taubenschutz
- Kaminverwahrung
- Überhangsteckrahmen



# GROSSE AUSWAHL FÜR IHR DACH

GRÖMO bietet Ihnen rund 3.500 Artikel aus den Bereichen Dachentwässerung, Dach- und Kaminzubehör in fünf verschiedenen Metallen und neun Oberflächen und damit alles, was Sie für eine individuelle Dachentwässerung benötigen.

## Erstklassige Produkte für ein erstklassiges Ergebnis

Alle Produkte werden nach der Euro-Norm 612 hergestellt und garantieren höchste Qualität und Passgenauigkeit. Es gibt weder Materialabweichungen noch Diskrepanzen in der Produktgeometrie.

Alle GRÖMO Dachentwässerungskomponenten passen perfekt zusammen. Das erlaubt eine schnelle, einfache und sichere Montage. Zusätzlich optimieren ausgeklügelte Produktdetails und die hochfunktionale Millimeterarbeit – eine minimale Veränderung der Geometrie, eine zusätzliche Nut, eine extra Feder oder eine vorbereitete Öffnung – die Montage. Das spart Manpower, Gerät und Handgriffe, kurz: Aufwand und Zeit.





# DESIGN

## Innovative Ästhetik

Ob dezent integriert oder als Akzent setzendes Gestaltungsmittel – GRÖMO Dachentwässerungskomponenten tragen bereichernd zur schönen Optik jedes Bauobjekts bei. Mit den Design-Produkten wird die Dachentwässerung zum Blickfang und zum einzigartigen Stilelement auf dem Dach und an der Fassade.

## Formvollendet und funktional

Die Design-Produkte sind die perfekte Lösung für anspruchsvolle Kunden, die Wert auf höchste Qualität, maximale Funktionalität und modernes Design legen. Bei Architekten punkten sie mit ihrem Design, das die Formensprache der modernen Architektur aufnimmt, bei Handwerkern mit der einfachen, schnellen Montage.



Alle Produkte, die mit diesem Signet gekennzeichnet sind, erfüllen die Kriterien eines GRÖMO Designproduktes.





# MANUFAKTUR

## Individuelle Kundenlösungen

Oftmals ist der Dachentwässerung mit gängigen Produkten nicht genüge getan. Außergewöhnliche Anforderungen und Wünsche gilt es von Spenglern und Dachdeckern zu meistern. Mit GRÖMO – Ihrem Spezialisten in Sachen Dachentwässerung – kein Problem.

## Handwerk vom Feinsten

Zahlreiche Zubehörteile, die es nicht in der von Ihnen gewünschten Ausführung in Serie gibt, fertigt GRÖMO individuell und nach Maß. Damit sparen Sie Zeit und Geld durch den Wegfall von aufwendigen Anpassungsarbeiten und können die Wünsche Ihrer Kunden dennoch erfüllen. Präzision und Sorgfalt in der Herstellung, kombiniert mit hoher Funktionalität und Passgenauigkeit, charakterisieren auch die Manufakturprodukte von GRÖMO.



Alle Produkte, die mit diesem Signet gekennzeichnet sind, erfüllen die Kriterien eines GRÖMO Manufakturproduktes

# SPITZENLEISTUNG

\* GRÖMO Qualität, die überzeugt



## DETAILS FÜR EINFACHE MONTAGE

Ausgeklügelte Produktdetails, hohe Passgenauigkeit und hochfunktionale Millimeterarbeit sorgen für eine schnelle, leichte und sichere Montage unserer Komponenten. Ihr Gewinn: Sie brauchen weniger Manpower, weniger Gerät, weniger Handgriffe. Kurz: Sie sparen Aufwand und Zeit.

## NORMGERECHTE BAUTEILE

GRÖMO Dachentwässerungskomponenten werden nach der Euro-Norm 612 hergestellt. Alle in der Norm geforderten Vorgaben wie z. B. Materialdicke oder -zuschnitte werden in jeder Hinsicht erfüllt, zum Teil noch deutlich übertroffen. Dafür steht der GRÖMO Stern als Qualitäts- und Markenzeichen.



---

## BESTE ROHSTOFFE

Bei GRÖMO kommen nur hochwertige Rohstoffe ausschließlich europäischer Lieferanten zum Einsatz, denn hochwertige Materialien sind erste Voraussetzung für hohe Qualität und exzellente Passgenauigkeit. Mit Vereinbarungen zur Haftungsübernahme und Materialgarantie bietet GRÖMO ein zusätzliches Plus an Sicherheit.



---

## GARANTIERTE QUALITÄT

Damit unsere Kunden stets die Sicherheit haben auch die Qualität zu erhalten, die wir versprechen, gestatten wir keine Kompromisse bei der Auswahl der Lieferanten wie auch beim Testen und Prüfen unserer Produkte. Strenge Kontrollen, eine lückenlose Dokumentation aller Arbeitsabläufe, kontinuierliche Verbesserung und regelmäßige Schulungen der Mitarbeiter bilden die Grundlage des GRÖMO Qualitätsstandards.

---

## LIEFERVORTEIL „MADE IN GERMANY“

Für unsere hohe Lieferfähigkeit sorgt vor allem die Produktion in Deutschland. So ist nahezu jeder Artikel ab Lager sofort verfügbar. Sollte ein Produkt dennoch einmal nicht vorrätig sein, ermöglichen die kurzen Fertigungszeiten eine schnelle Auslieferung.



# ROUTENPLANER

\* Mit dem GRÖMO Service rundum versorgt

Unsere erstklassigen Produkte machen eine Hälfte unseres unternehmerischen Erfolgs aus. Die andere basiert auf persönlicher Beratung, professioneller Unterstützung und einem vielfältigen Serviceangebot, das Ihre Arbeit rund ums Dach schneller, rentabler und erfolgreicher macht.



## TECHNISCHE BERATUNG Für Fragen rund um die Produkte

Sie haben allgemeine oder technische Fragen zu unseren Produkten und deren Verwendung oder zum Einbau nach den entsprechenden Fachregeln? Unsere Anwendungstechnik hilft Ihnen schnell und unkompliziert weiter.

### Anwendungstechnik

Telefon: +49 8342 912-532

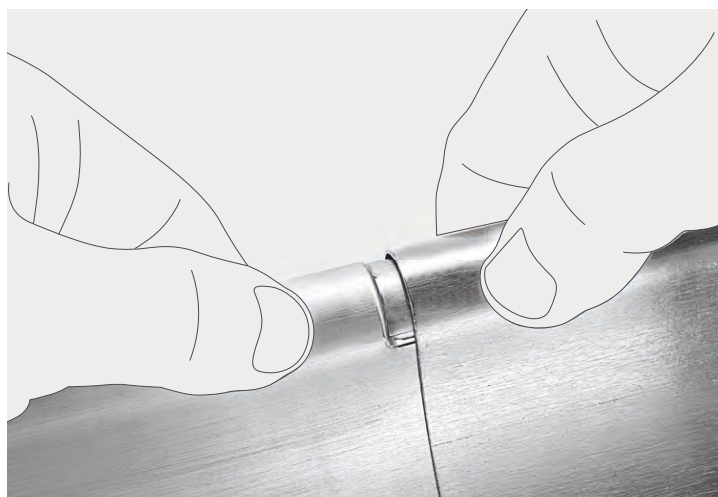
Mobil: +49 151 4248 8224

E-Mail: [service@groemo.de](mailto:service@groemo.de)



## MONTAGEANLEITUNGEN Anwenderfreundliche Infos

Anleitungen zur schnellen und einfachen Montage der GRÖMO Produkte stellen wir Ihnen auf unserer Website zum Download bereit. Die meisten GRÖMO Produkte sind jedoch so anwenderfreundlich konstruiert, dass eine Anleitung nicht notwendig ist.



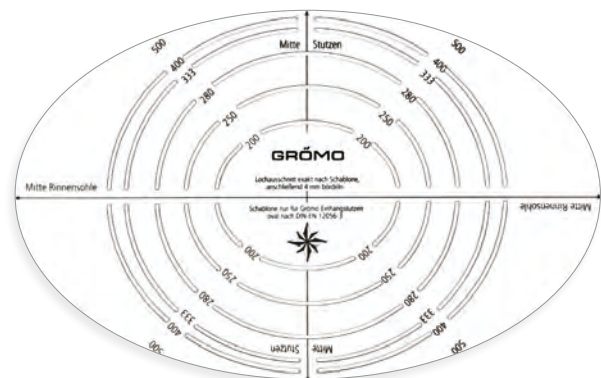


## RINNENBERECHNUNG DIN EN Vorschriften leicht umsetzen

GRÖMO bietet Ihnen einen umfassenden Service zur Berechnung der Ablaufleistung von vorgehängten Rinnen. Klicken Sie einfach auf [www.groemo.de](http://www.groemo.de) und nutzen Sie unser kostenfreies Online-Programm zur Berechnung der Ablaufleistung nach EN 12056-Teil 3.

## GRÖMO SCHNITTSCHABLONE Für den exakten Rinnenausschnitt

Die Kombination von GRÖMO Stützen und Rinnenausschnitt nach Schablone garantiert die korrekte Handwerksleistung. Nur so werden auch die berechneten Ablaufleistungen genauestens erreicht. Bestellen Sie kostenlos unter [service@groemo.de](mailto:service@groemo.de) Ihre Schnittschablone für ovale Einhangstützen. Weitere PDF-Schablonen stehen Ihnen auf der Website zur Verfügung.



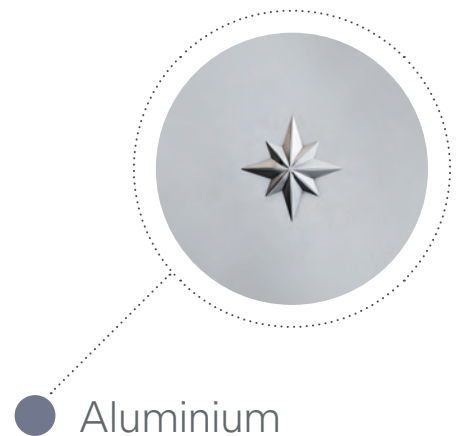
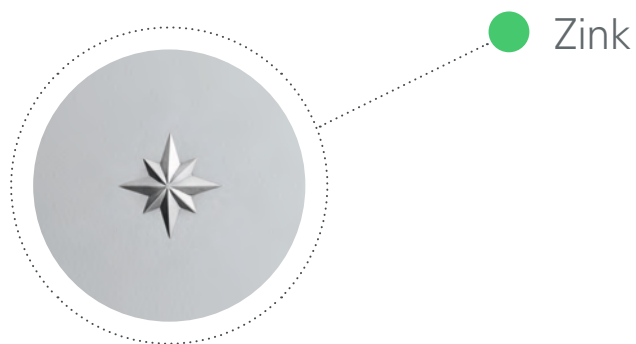
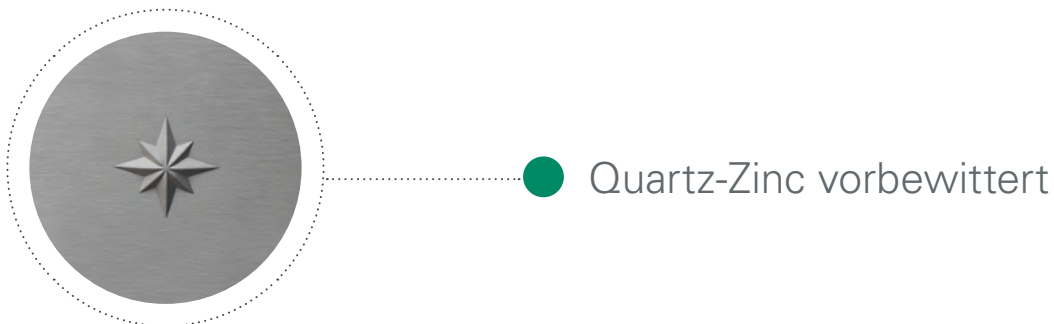
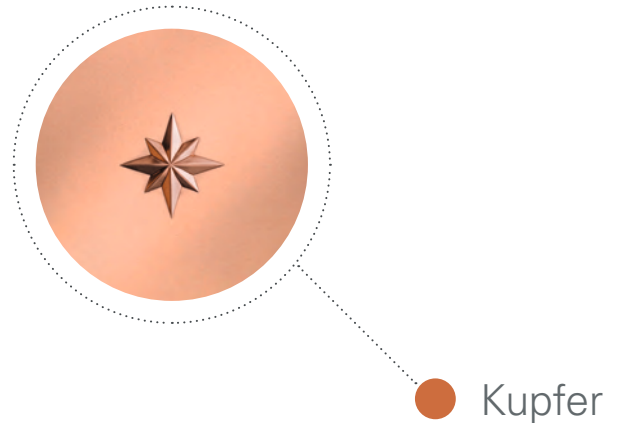
## BEMASSTE PRODUKTZEICHNUNGEN Für eine leichtere Planung

Auf unserer Website stellen wir Ihnen Maßzeichnungen der GRÖMO-Produkte zur Verfügung. Damit verkürzen Sie zeitraubende Planungsphasen erheblich, denn Sie können mit den Informationen sofort weiterarbeiten. Alle wichtigen Abmessungen zum Produkt sind auf einen Blick ersichtlich.

# URSPRUNG

## \* Die GRÖMO Materialauswahl

Ob aus Zink, Quartz-Zinc vorbewittert, Kupfer, Stahl verzinkt, Edelstahl, UGINOX Patina K41, UGINOX Top 304 oder aus Aluminium: In Sachen Materialvielfalt und -auswahl haben Sie bei GRÖMO nahezu unbegrenzte Möglichkeiten. Neben den üblichen Baometallen erhalten Sie auf Anfrage auch weitere Oberflächen, wie beispielsweise Anthra-Zinc.

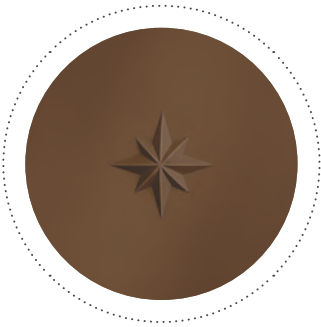


○ Weitere Oberflächen auf Anfrage

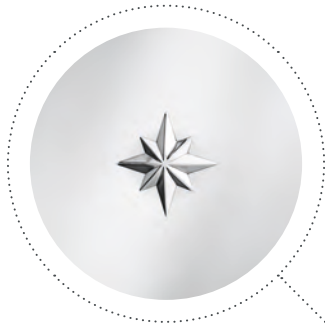
● Stahl verzinkt



● Testa di Moro



● Edelstahl



● UGINOX Patina K41



● UGINOX Top 304



# AUF DAS RINNENZUBEHÖR KOMMT ES AN

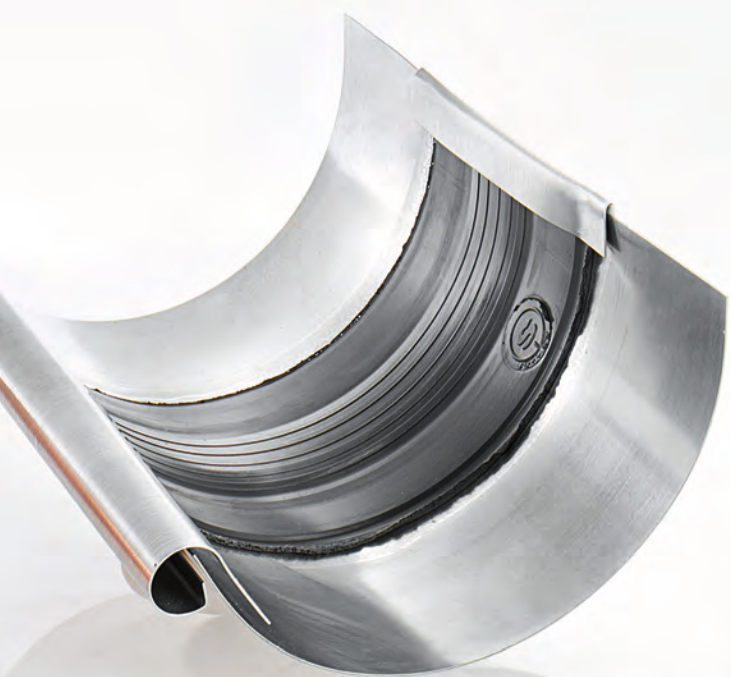
GRÖMO Rinnenwinkel gibt es passend für Dachrinnen von 200 bis 400 mm Zuschnitt. Erhältlich in tiefgezogener oder gelöteter Ausführung.

GRÖMO Rinnenzubehör bietet alles, was zur normgerechten Rinnenmontage notwendig ist. Dank Zuschnitten von 200 bis 500 mm nach DIN EN 612 ist das Zubehör für viele Anwendungsbereiche geeignet.



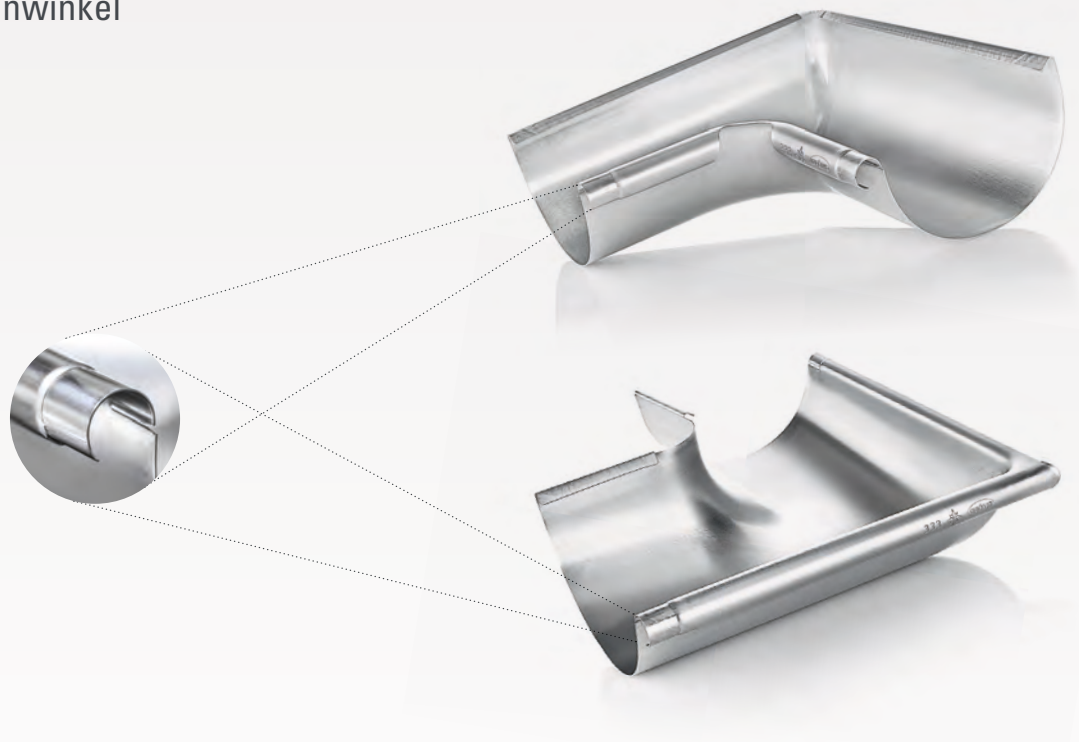


Rinnenwinkel .....	27
Rinnenböden .....	31
Rinnenviertelkugeln .....	33
Dilatationen .....	35
Rinnenverbinder .....	37
Stirnbretthalter .....	37
Laubsiebe .....	39
Laubschutzgitter .....	39
Rinnenbrieden .....	39
Prallblech .....	39

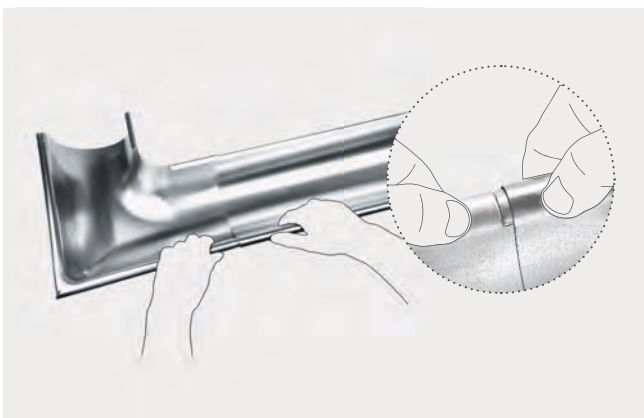


# WEGWEISER

\* Der GRÖMO Rinnenwinkel

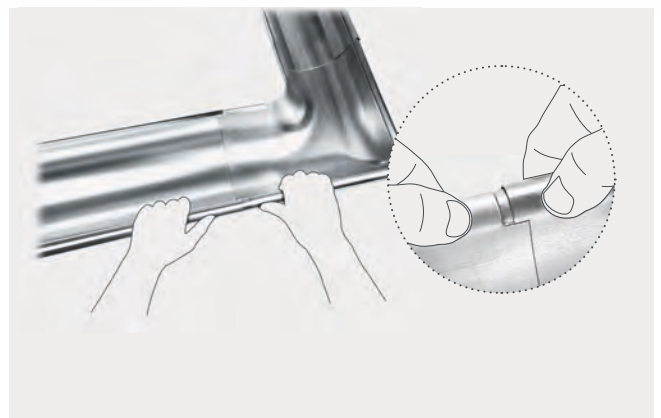


Der GRÖMO Rinnenwinkel ist ein funktionales Meisterwerk. Er erleichtert die Arbeit des Handwerkers enorm und macht umständliches Eindrehen überflüssig. Denn dank der eingezogenen Wulst mit Montagehilfe lässt sich der Rinnenwinkel einfach aufstecken.



## **Einfach für die eine Seite**

Um das Regenwasser in Fließrichtung ideal über die Dachrinne abzuleiten, wird der Rinnenwinkel auf der einen Seite unter die Rinne geschoben, indem die eingezogene Wulst des Winkels in die Rinnenwulst eingesteckt wird. Der Schlitz kann dabei vernachlässigt werden.



## **Einfach für die andere Seite**

Auf der anderen Seite wird die Rinne unter den Rinnenwinkel geschoben, indem die Wulst der Rinne in den Einsteckschlitz der eingezogenen Winkelwulst gesteckt wird.



### RINNENWINKEL - AUSSENECK - 90° - HALBRUND

Nenngröße	200	250	280	333	400
● Zink	62300 <sup>2</sup>	62301 <sup>3</sup>	62302 <sup>3</sup>	62303 <sup>3</sup>	62304 <sup>3</sup>
● Quartz-Zinc vorbewittert		66301 <sup>3</sup>	66302 <sup>3</sup>	66303 <sup>3</sup>	
● Kupfer	60300 <sup>2</sup>	60301 <sup>3</sup>	60302 <sup>3</sup>	60303 <sup>3</sup>	60304 <sup>3</sup>
● Stahl verzinkt	50300 <sup>2</sup>	50301 <sup>3</sup>	50302 <sup>3</sup>	50303 <sup>3</sup>	50304 <sup>3</sup>
● Testa di Moro		53301 <sup>2</sup>	53302 <sup>2</sup>	53303 <sup>2</sup>	53304 <sup>2</sup>
● UGINOX Patina K41		56301 <sup>3</sup>	56302 <sup>3</sup>	56303 <sup>3</sup>	56304 <sup>3</sup>
● UGINOX Top 304		58301 <sup>1</sup>	58302 <sup>1</sup>	58303 <sup>1</sup>	58304 <sup>1</sup>
● Aluminium	84300 <sup>2</sup>	84301 <sup>2</sup>	84302 <sup>2</sup>	84303 <sup>2</sup>	84304 <sup>2</sup>

<sup>1</sup> Gelötet

<sup>2</sup> Tiefgezogen

<sup>3</sup> Tiefgezogen, mit Einsteckschlitz zur einfachen Montage



### RINNENWINKEL - INNENECK - 90° - HALBRUND

Nenngröße	200	250	280	333	400
● Zink	62305 <sup>2</sup>	62306 <sup>3</sup>	62307 <sup>3</sup>	62308 <sup>3</sup>	62309 <sup>3</sup>
● Quartz-Zinc vorbewittert		66306 <sup>3</sup>	66307 <sup>3</sup>	66308 <sup>3</sup>	
● Kupfer	60305 <sup>2</sup>	60306 <sup>3</sup>	60307 <sup>3</sup>	60308 <sup>3</sup>	60309 <sup>3</sup>
● Stahl verzinkt	50305 <sup>2</sup>	50306 <sup>3</sup>	50307 <sup>3</sup>	50308 <sup>3</sup>	50309 <sup>3</sup>
● Testa di Moro		53306 <sup>2</sup>	53307 <sup>2</sup>	53308 <sup>2</sup>	53309 <sup>2</sup>
● UGINOX Patina K41		56306 <sup>3</sup>	56307 <sup>3</sup>	56308 <sup>3</sup>	56309 <sup>3</sup>
● UGINOX Top 304		58306 <sup>1</sup>	58307 <sup>1</sup>	58308 <sup>1</sup>	58309 <sup>1</sup>
● Aluminium	84305 <sup>2</sup>	84306 <sup>2</sup>	84307 <sup>2</sup>	84308 <sup>2</sup>	84309 <sup>2</sup>

<sup>1</sup> Gelötet

<sup>2</sup> Tiefgezogen

<sup>3</sup> Tiefgezogen, mit Einsteckschlitz zur einfachen Montage



### RINNENWINKEL - AUSSENECK - 90° - HALBRUND - SCHENKELLÄNGE 500 MM

Nenngröße	200	250	280	333	400
● Zink	63246	63247	63248	63249	63250
● Kupfer			61286	61287	

Gelötet



### RINNENWINKEL - INNENECK - 90° - HALBRUND - SCHENKELLÄNGE 500 MM

Nenngröße	200	250	280	333	400
● Zink	63251	63252	63253	63254	63255
● Kupfer			61296	61297	

Gelötet



### RINNENWINKEL - AUSSENECK - 135° (=45°) HALBRUND - SCHENKELLÄNGE 300 MM



Nenngröße	200	250	280	333	400
● Zink	63480	63481	63482	63483	63484
● Kupfer	61480	61481	61482	61483	61484

Gelötet



### RINNENWINKEL - INNENECK - 135° (=45°) HALBRUND - SCHENKELLÄNGE 300 MM



Nenngröße	200	250	280	333	400
● Zink	63490	63491	63492	63493	63494
● Kupfer	61590	61591	61592	61593	61594

Gelötet



### RINNENWINKEL - AUSSENECK - 90° - KASTENFORM

Nenngröße	200	250	280	333	400
● Zink	62310 <sup>1</sup>	62311 <sup>1</sup>	62312 <sup>1</sup>	62313 <sup>1</sup>	62314 <sup>1</sup>
● Quartz-Zinc vorbewittert				66313 <sup>1</sup>	
● Kupfer	60310 <sup>1</sup>	60311 <sup>1</sup>	60312 <sup>1</sup>	60313 <sup>1</sup>	60314 <sup>1</sup>
● Stahl verzinkt	50310 <sup>2</sup>	50311 <sup>2</sup>	50312 <sup>1</sup>	50313 <sup>2</sup>	50314 <sup>1</sup>
● UGINOX Patina K41		56311 <sup>1</sup>		56313 <sup>1</sup>	56314 <sup>1</sup>
● Aluminium	84310 <sup>1</sup>	84311 <sup>1</sup>	84312 <sup>1</sup>	84313 <sup>1</sup>	84314 <sup>1</sup>

<sup>1</sup> Gelötet

<sup>2</sup> Tiefgezogen



## RINNENWINKEL - INNENECK - 90° - KASTENFORM

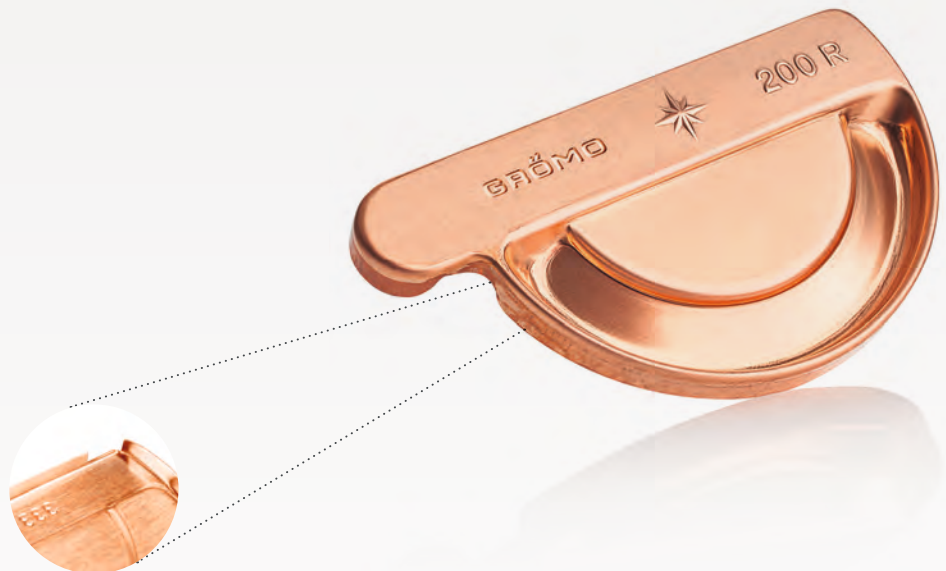
Nenngröße	200	250	280	333	400
● Zink	62315 <sup>1</sup>	62316 <sup>1</sup>	62317 <sup>1</sup>	62318 <sup>1</sup>	62319 <sup>1</sup>
● Quartz-Zinc vorbewittert				66318 <sup>1</sup>	
● Kupfer	60315 <sup>1</sup>	60316 <sup>1</sup>	60317 <sup>1</sup>	60318 <sup>1</sup>	60319 <sup>1</sup>
● Stahl verzinkt		50316 <sup>2</sup>	50317 <sup>1</sup>	50318 <sup>2</sup>	50319 <sup>1</sup>
● UGINOX Patina K41		56316 <sup>1</sup>		56318 <sup>1</sup>	56319 <sup>1</sup>
● Aluminium	84315 <sup>1</sup>	84316 <sup>1</sup>	84317 <sup>1</sup>	84318 <sup>1</sup>	84319 <sup>1</sup>

<sup>1</sup> Gelötet

<sup>2</sup> Tiefgezogen

# TALSPERRE

\* Der GRÖMO Stechrinnenboden



Mit dem GRÖMO Stechrinnenboden geht es schneller, sauberer und einfacher. Dank Einstecknut lässt er sich einfach an die Dachrinne stecken und hält von selbst. Sie haben freie Hand zum Löt- oder Kleben. Ein Wegspringen – wie es bei anderen Löt- rinnenböden möglich ist – wird durch die Einstecknut verhindert.

Ein weiteres, durchdachtes Produktdetail ist die zusätzliche Ausklinkung am Rinnen- falz. Diese gleicht Toleranzen der Dachrinnengeometrie aus. So passt der Stechrinnen- boden optimal auf halbrunde Rinnen verschiedenster Hersteller.



## **Die Einstecknut macht's leicht**

Einfach auf die Dachrinne stecken – hält von selbst dank Einstecknut.



## **Freie Hand zum Löt- oder Kleben**

Kein Wegspringen wie bei anderen Rinnenböden möglich. Löt- oder kleben – fertig.



## STECKRINNENBODEN HALBRUND LINKS

Nenngröße	200	250	280	333	400
● Zink	62650	62651	62652	62653	62654
● Quartz-Zinc vorbewittert		66651	66652	66653	
● Kupfer	60650	60651	60652	60653	60654
● UGINOX Patina K41		56651	56652	56653	
● Aluminium		84651	84652	84653	84654

Mit Einstecknut und Ausklinkung am Rinnenfalz zur einfachen Montage. Zum Kleben oder Lötten



## STECKRINNENBODEN HALBRUND RECHTS

Nenngröße	200	250	280	333	400
● Zink	62660	62661	62662	62663	62664
● Quartz-Zinc vorbewittert		66661	66662	66663	
● Kupfer	60660	60661	60662	60663	60664
● UGINOX Patina K41		56661	56662	56663	
● Aluminium		84661	84662	84663	84664

Mit Einstecknut und Ausklinkung am Rinnenfalz zur einfachen Montage. Zum Kleben oder Lötten



## RINNENBODEN HALBRUND UNIVERSAL

Nenngröße	200	250	280	333	400
● Zink	62370	62371	62372	62373	62374
● Quartz-Zinc vorbewittert			66372	66373	
● Kupfer	60370	60371	60372	60373	60374
● Stahl verzinkt	50370	50371	50372	50373	50374
● Testa di Moro		53371	53372	53373	53374
● UGINOX Patina K41		56371	56372	56373	56374
● UGINOX Top 304		58371	58372	58373	58374
● Aluminium	84370	84371	84372	84373	84374

Zum Falzen



## RINNENBODEN HALBRUND UNIVERSAL - HOCH

Nenngröße	250	280	333	400
● Zink	62375	62376	62377	62378
● Kupfer	60375	60376	60377	60378
● Stahl verzinkt	50375	50376	50377	50378
● UGINOX Patina K41			56377	
● UGINOX Top 304	58375		58377	
● Aluminium	84378	84379	84380	

Zum Falzen



## RINNENBODEN HALBRUND LINKS

Nenngröße	200	250	280	333	400	500
● Zink	62643	62644	62645	62646	62647	62648
● Kupfer	60643	60644	60645	60646	60647	60648

Zum Löten



## RINNENBODEN HALBRUND RECHTS

Nenngröße	200	250	280	333	400	500
● Zink	62667	62668	62669	62670	62671	62672
● Kupfer	60667	60668	60669	60670	60671	60672

Zum Löten



## RINNENBODEN KASTENFORM UNIVERSAL

Nenngröße	200	250	280	333	400
● Zink	62363	62364	62365	62366	62367
● Kupfer	60363	60364	60365	60366	60367
● Stahl verzinkt	50363	50364	50365	50366	50367
● UGINOX Patina K41		56364	56365	56366	56367
● Aluminium	84363	84364	84365	84366	84367

Zum Falzen





### RINNENBODEN KASTENFORM LINKS

Nenngröße	200	250	333	400	500
● Zink	62382	62383	62384	62385	62386
● Kupfer	60382	60383	60384	60385	60386

Zum Lötén



### RINNENBODEN KASTENFORM RECHTS

Nenngröße	200	250	333	400	500
● Zink	62387	62388	62389	62390	62391
● Kupfer	60387	60388	60389	60390	60391

Zum Lötén



### AUFDACHRINNENBODEN LINKS

Nenngröße	400	500
● Zink	62394	62395
● Kupfer	60394	60395

Zum Lötén



### AUFDACHRINNENBODEN RECHTS

Nenngröße	400	500
● Zink	62392	62393
● Kupfer	60392	60393

Zum Lötén



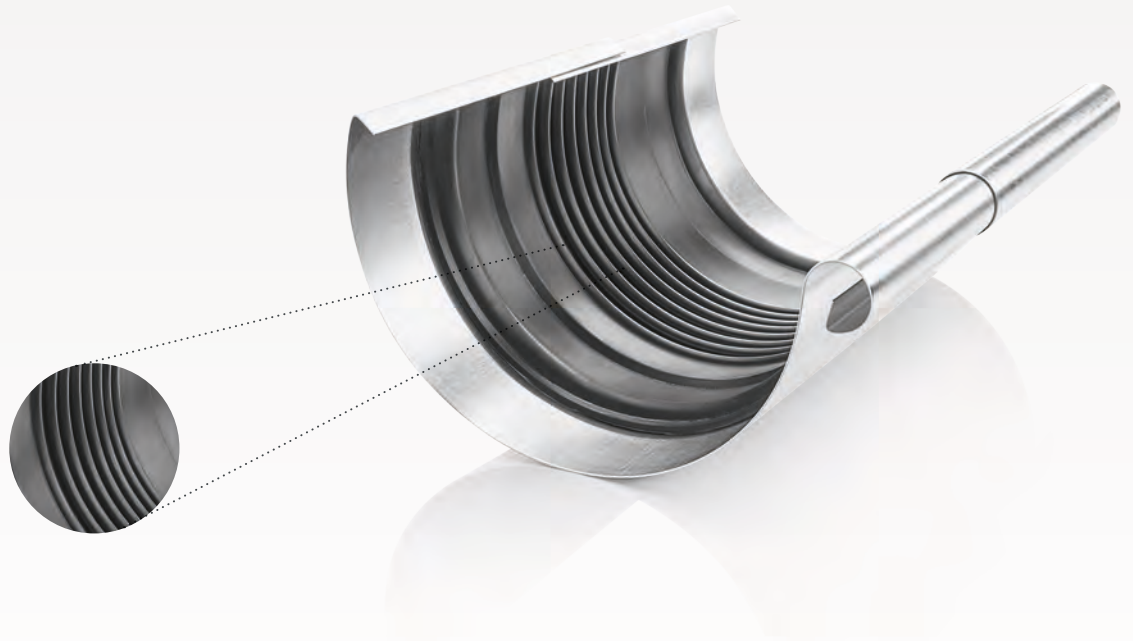
### RINNENVIERTELKUGEL UNIVERSAL MIT STIFT

Nenngröße	280	333	400
● Zink	62632	62633	62634
● Kupfer	60632	60633	60634

Zum Lötén

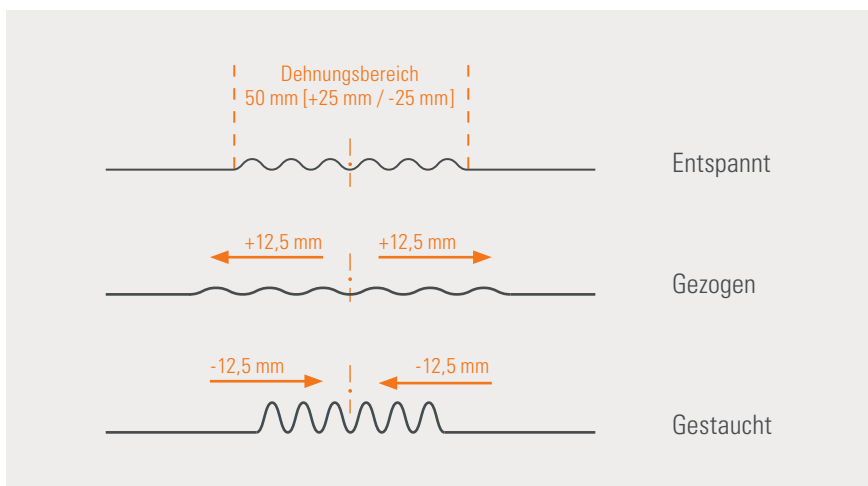
# BEWEGUNGSFREIHEIT

## \* Die GRÖMO Universal Rinnen-Dilatation



Die Universal Rinnen-Dilatation von GRÖMO ist ein wahres Multitalent. Ob Erstmontage oder Reparatur alter und spröder Bewegungsausgleiche:

Mit der Universal Rinnen-Dilatation kommen keine Spannungen in der Rinne auf! Der gewellte Dilatationsbereich des EPDM Gummis gleicht Materialausdehnungen bis zu 50 mm zuverlässig aus und verhindert ein Aufwerfen im Wasserlauf. Die Universal Rinnen-Dilatation kann problemlos in jede halbrunde Rinne geklebt werden.





## RINNENVIERTELKUGEL UNIVERSAL

Nenngröße	200	250	280	333	400
● Zink	62637	62638	62639	62640	62641
● Kupfer	60637	60638	60639	60640	60641

Zum Löten



## UNIVERSAL RINNEN-DILATATION HALBRUND

Nenngröße	250-500
○ Sonstige	50946

Als Rolle mit 3 m Länge, passend für halbrunde Rinnen 250 - 500. Wulstblende separat erhältlich



## WULSTBLENDE

Nenngröße	250 280	333	400 500
● Zink	63511	63512	63513
● Quartz-Zinc vorbewittert	66511	66512	66513
● Kupfer	61511	61512	61513
● Stahl verzinkt	50511	50512	50513
● UGINOX Patina K41	56511	56512	56513
● Aluminium	84511	84512	84513



## RINNEN-DILATATION - MIT BLENDE - HALBRUND

Nenngröße	250	280	333	400	500
● Zink	62338	62339	62340	62341	62342
● Quartz-Zinc vorbewittert	66338	66339	66340	66341	66342
● Kupfer	60338	60339	60340	60341	60342
● Stahl verzinkt	50338	50339	50340	50341	50342
● UGINOX Patina K41	56338	56339	56340	56341	56342
● Aluminium	84338	84339	84340	84341	84342

Doppelseitig vulkanisiert



## RINNEN-DILATATION - HALBRUND

Nenngröße	250	280	333	400	500
● Zink	62332	62333	62334	62335	62336
● Kupfer	60332	60333	60334	60335	60336
● UGINOX Patina K41		56333	56334	56335	

Einseitig vulkanisiert



## RINNEN-DILATATION - MIT BLENDE - KASTENFORM

Nenngröße	250	333	400	500
● Quartz-Zinc vorbewittert	66346	66348	66349	66350
● Stahl verzinkt	50346	50348	50349	50347
● UGINOX Patina K41	56346	56347	56349	56348
● Aluminium	84346	84348	84349	84347

Doppelseitig vulkanisiert



## RINNEN-DILATATION - KASTENFORM

Nenngröße	250	333	400	500
● Zink	62346	62348	62349	62350
● Kupfer	60346	60348	60349	60350

Einseitig vulkanisiert



## BAND-DILATATION

Nenngröße	260 3000	390 3000	390 6000
● Zink	62323	62328	62330
● Kupfer	60323	60328	60330
● UGINOX Patina K41	56323	56328	56330

Als Rolle mit 3 bzw. 6 m Länge, doppelseitig vulkanisiert



## EIN-KOPF-DILATATION

Nenngröße	390 700	390 800
● Zink	62325	62326
● Kupfer	60325	60326
● UGINOX Patina K41	56325	56326

Doppelseitig vulkanisiert



## KLEBE-RINNENVERBINDER

Nenngröße	250	280	333	400
● Zink	62266	62267	62268	62269
● Kupfer	60357	60358	60359	60360
● Aluminium	84855	84856	84857	84858

Zum Verbinden zweier Rinnen und zur Reparatur undichter Nähte oder Rinnen



## RINNENVERBINDER HALBRUND

Nenngröße	250	280	333	400
● Zink	62260	62261	62262	62263
● Kupfer	60260	60261	60262	

Ersetzt nicht die Rinnen-Dilatation für den Bewegungsausgleich!



## STIRNBRETTHALTER HALBRUND

Nenngröße	200	250	280	333	400
● Stahl verzinkt	50350	50351	50352	50353	50354

# GRENZENLOS

\* Das ovale GRÖMO Laubsieb



Das ovale Laubsieb verhindert effektiv das Eindringen von Blättern in das Fallrohr. Seine neuartige Form sorgt für ein schnelles Abtrocknen der Blätter und ein Freiblasen durch den Wind. Es ist ergonomisch geformt und perfekt auf die Geometrie des ovalen Einhangstutzens angepasst: Das neue GRÖMO Laubsieb oval wird nicht innerhalb des Stutzens, sondern im Rinnenausschnitt platziert. Durch die erhöhte Positionierung fängt sich das Laub auf dem Gitter und wird vom Wind weggeblasen. Somit bleibt auch der Einhangstutzen sicher laubfrei.

## **Hohe Wasserdurchlässigkeit, einfache Montage**

Die Drahtkonstruktion des Laubsiebs gewährleistet eine hohe Wasserdurchlässigkeit – selbst bei starkem Laubfall. Das Laubsieb ist schnell platziert: Einfach in den Rinnenausschnitt stecken, und es sitzt fest und sicher.



### LAUBSIEB OVAL

Nenngröße	280	333	400
● Edelstahl	54010	54011	54012

Für einen passgenauen Ausschnitt in der Rinne verwenden Sie die GRÖMO-Rinnenausschnittschablone für den GRÖMO Einhangstutzen oval



### LAUBSIEB

Nenngröße	60	75-80	85-90	100	120	150
● Kupfer		61004		61006	61007	
● Stahl verzinkt	51003	51004		51006	51007	
● Edelstahl		54004	54005	54006	54007	54008



### LAUBSCHUTZGITTER HALBRUND

Nenngröße	280	333
● Edelstahl	54466	54467

Länge 2 m. Bei Nase-Feder-Rinnenhaken erfolgt die Befestigung mittels Befestigungsklammer aus dem Taubenschutzprogramm



### RINNENBRIEDE

Nenngröße	250-400
● Stahl verzinkt	50915



### PRALLBLECH

Nenngröße	280-500
● Zink	62999

Zum Einhängen in die Wulst. Fixierung durch Nieten

# GRÖMO STUTZEN UND WASSERFANGKÄSTEN, EINE SINNVOLLE VERBINDUNG

GRÖMO Stutzen gibt es passend für Dachrinnen von 200 bis 500 mm und einem Ablaufrohrdurchmesser von 50 bis 150 mm. Sie sind mit allen Ablaufrohren kombinierbar und erlauben so größtmögliche Gestaltungsfreiheit.

GRÖMO bietet zudem eine große Auswahl an Wasserfangkästen: für Steildach oder Flachdach, zur Rinnen- oder Wandmontage, in klassischer Form oder als Design-Variante. Darüber hinaus fertigen wir Wasserfangkästen nach Ihren Wünschen auch von Hand.





Eingangstutzen.....	43
Schrägstutzen .....	44
Oberstdorfer Stutzen.....	45
Lötstutzen.....	45
Gelenkstutzen .....	46
Auslaufstutzen .....	46
Rinnenerweiterungen .....	47
Wasserfangkästen .....	49



# URGESTEIN

\* Der GRÖMO Stutzen, das Original

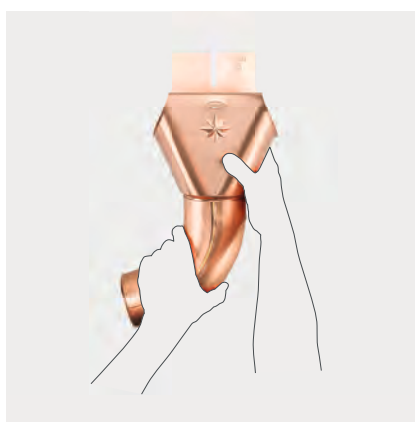


Schnell und federleicht lässt sich jeder Bogen an den Stutzen stecken. Ohne verdrahten und nieten. Dank der neuen Klemmfedertechnik wird der Bogen einfach in die gewünschte Richtung gedreht und hält zuverlässig in jeder Position. Der GRÖMO Stutzen passt in alle gängigen Ablaufrohrsysteme und lässt sich durch Drehen einfach lösen.



### **Klemmfeder ersetzt Werkzeug**

Bogen einfach stecken. Die Klemmfedertechnik gleicht Toleranzen im Bogen-durchmesser aus.



### **Drehen, fertig – hält!**

Ohne verdrahten und nieten. Bogen einfach in die gewünschte Richtung drehen. Hält zuverlässig in jeder Position.



## EINHANDSTUTZEN OVAL - HALBRUNDE RINNE

Nenngröße	200 60	250 60	250 76	250 80	280 76	280 80	280 87	280 100	333 76
● Zink	62400 <sup>2</sup>	62402 <sup>2</sup>	62406 <sup>2</sup>	62410 <sup>2</sup>	62416 <sup>2</sup>	62420 <sup>2</sup>	62427 <sup>2</sup>	62435 <sup>2</sup>	62445 <sup>2</sup>
● Quartz-Zinc vorbewittert				66410 <sup>2</sup>		66420 <sup>2</sup>			
● Kupfer	60400 <sup>2</sup>	60402 <sup>2</sup>	60406 <sup>2</sup>	60410 <sup>2</sup>	60416 <sup>2</sup>	60420 <sup>2</sup>	60427 <sup>2</sup>	60435 <sup>2</sup>	60445 <sup>2</sup>
● Stahl verzinkt	50400 <sup>2</sup>	50402 <sup>2</sup>		50410 <sup>2</sup>		50420 <sup>2</sup>		50435 <sup>2</sup>	
● Testa di Moro				53410 <sup>2</sup>		53420 <sup>2</sup>		53435 <sup>2</sup>	
● UGINOX Patina K41				56410 <sup>2</sup>		56420 <sup>2</sup>		56435 <sup>2</sup>	
● UGINOX Top 304				58410 <sup>2</sup>		58420 <sup>2</sup>		58435 <sup>2</sup>	
● Aluminium	84400 <sup>2</sup>	84402 <sup>2</sup>	84406 <sup>2</sup>	84410 <sup>2</sup>		84420 <sup>2</sup>	84427 <sup>2</sup>	84435 <sup>2</sup>	

## FORTSETZUNG: EINHANDSTUTZEN OVAL - HALBRUNDE RINNE

Nenngröße	333 80	333 87	333 100	333 120	400 100	400 120	400 150	500 120	500 150
● Zink	62446 <sup>2</sup>	62448 <sup>2</sup>	62450 <sup>2</sup>	62462 <sup>2</sup>	62470 <sup>2</sup>	62472 <sup>2</sup>	62473 <sup>1</sup>	62474 <sup>1</sup>	62475 <sup>1</sup>
● Quartz-Zinc vorbewittert	66446 <sup>2</sup>		66450 <sup>2</sup>			66472 <sup>2</sup>			
● Kupfer	60446 <sup>2</sup>	60448 <sup>2</sup>	60450 <sup>2</sup>	60462 <sup>2</sup>	60470 <sup>2</sup>	60472 <sup>2</sup>	60473 <sup>1</sup>	60474 <sup>1</sup>	60475 <sup>1</sup>
● Stahl verzinkt	50446 <sup>2</sup>		50450 <sup>2</sup>	50462 <sup>2</sup>	50470 <sup>2</sup>	50472 <sup>2</sup>	50473 <sup>1</sup>	50474 <sup>1</sup>	50475 <sup>1</sup>
● Testa di Moro	53446 <sup>2</sup>		53450 <sup>2</sup>		53470 <sup>2</sup>	53472 <sup>2</sup>			
● UGINOX Patina K41	56446 <sup>2</sup>		56450 <sup>2</sup>	56462 <sup>2</sup>		56472 <sup>2</sup>			56475 <sup>1</sup>
● UGINOX Top 304	58446 <sup>2</sup>		58450 <sup>2</sup>	58462 <sup>2</sup>		58472 <sup>2</sup>			
● Aluminium	84446 <sup>2</sup>	84448 <sup>2</sup>	84450 <sup>2</sup>	84462 <sup>2</sup>	84470 <sup>2</sup>	84472 <sup>2</sup>	84474		84475 <sup>1</sup>

<sup>1</sup> Rollnahtgeschweißt, mit Einhängeöse

<sup>2</sup> Stumpfgeschweißt, mit Klemmfeder zur einfachen Montage



## EINHANDSTUTZEN - RUND - HALBRUNDE RINNE

Nenngröße	280 80	333 100
● Zink	62480	62482
● Kupfer	60480	60482

Rollnahtgeschweißt, mit Einhängeöse



### EINHANGSTUTZEN - KASTENRINNE - RUNDES ROHR

Nenngröße	200 60	250 76	250 80	280 80	280 87	333 100	400 120	500 150
● Zink	62500	62506	62510	62520	62527	62550	62552	62554
● Quartz-Zinc vorbewittert	66500					66550		
● Kupfer	60500	60506	60510	60520	60527	60550	60552	60554
● Stahl verzinkt	50500		50510	50520	50550			50552
● UGINOX Patina K41			56510			56550	56552	
● Aluminium	84500		84510	84520	84550		84552	84554

Rollnahtgeschweißt, mit Einhängeöse



### EINHANGSTUTZEN - KASTENRINNE - KASTENROHR

Nenngröße	250 80x80	333 80x80	333 100x100
● Zink	62484	62485	62486
● Aluminium	84528	84529	84530

Gelötet



### SCHRÄGSTUTZEN FÜR DACHVORSPRÜNGE - HALBRUNDE RINNE

Nenngröße	333 100
● Zink	62608
● Aluminium	84477

Montierbar zur Fassaden- sowie zur Traufseite. Zum Lötten oder Kleben. Schablone für Lochausschnitt beachten. Inkl. Wulstblende



### SCHRÄGSTUTZEN KONISCHER AUSLAUF - HALBRUNDE RINNE

Nenngröße	280 118	333 139	400 169
● Zink	62594	62596	62598
● Kupfer	60594	60596	60598
● Stahl verzinkt	50594	50596	
● UGINOX Patina K41	56594	56596	

Neigungswinkel 40°, mit Einhängeöse, rollnahtgeschweißt



### SCHRÄGSTUTZEN - ZYLINDRISCHER AUSLAUF - HALBRUNDE RINNE

Nenngröße	280 80	333 100
● Zink	62584	62586
● Kupfer	60584	60586
● Stahl verzinkt	50584	50586
● UGINOX Patina K41	56584	56586

Neigungswinkel 40°, mit Einhängeöse, rollnahtgeschweißt



### OBERSTDORFER STUTZEN - HALBRUNDE RINNE

Nenngröße	333 139
● Zink	62606
● Kupfer	60606

Neigungswinkel 72°, rollnahtgeschweißt



### LÖTSTUTZEN - HALBRUNDE RINNE

Nenngröße	200 50	200 60	250 76	280 76	280 80	280 87	333 100	400 120
● Zink	62610	62611	62612	62613	62614	62615	62616	62617
● Kupfer	60610	60611	60612	60613	60614	60615	60616	60617

Neigungswinkel variabel



### LÖTSTUTZEN KURZ - KASTENRINNE

Nenngröße	50	60	76	80	87	100	120
● Zink	62619	62620	62621	62622	62623	62624	62625
● Kupfer	60619	60620	60621	60622	60623	60624	60625



### LÖTSTUTZEN LANG - KASTENRINNE

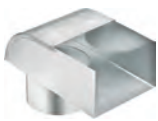
Nenngröße	80	100
● Zink	62628	62630



### GELENKSTUTZEN - HALBRUNDE RINNE

Nenngröße	333 100 500	333 100 750	333 100 1000	333 100 1250
● Zink	62490	62491	62492	62493
● Kupfer	60490	60491	60492	60493
● Stahl verzinkt	50490	50491	50492	50493

Verstellbar, mit Kugelgelenk



### AUSLAUFSTUTZEN UNIVERSAL

Nenngröße	80	100
● Zink	62560	62562



### RINNENERWEITERUNG SCHALENFORM - HALBRUNDE RINNE



Nenngröße	280 80	333 100	400 120
● Zink	63680	63681	63682
● Kupfer	61680	61681	61682



### RINNENERWEITERUNG SEGMENTFORM - HALBRUNDE RINNE



Nenngröße	280 80	333 100	400 120
● Zink	63686	63687	63688
● Kupfer	61686	61687	61688



### RINNENERWEITERUNG INNENECKFORM - HALBRUNDE RINNE



Nenngröße	280 80	333 100	400 120
● Zink	63683	63684	63685
● Kupfer	61683	61684	61685

# PLATEAU

## \* Die GRÖMO Flachdach-Wasserfangkästen

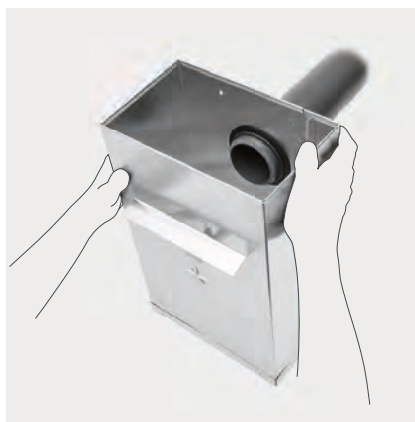


Für einfache Montage sorgen die vorgestanzte Zulauföffnung (NG 75/NG 100/NG 110) und die vormontierte Dichtung. Wo bisher langwierig ausgeschnitten und angepasst werden musste, können die Kästen jetzt spielend leicht durch die vorbereitete Zulauföffnung auf das Rohr gesteckt und direkt an der Wand montiert werden. Zudem überzeugen die Flachdach-Wasserfangkästen durch ihre ästhetischen Formen, geschaffen für die moderne Architektur von heute.



### **Offen für schnelle Montage**

Vorgestanzte Zulauföffnung und vormontierte Dichtung machen's leicht: Kasten einfach auf das Zulaufrohr stecken – hält.



### **An die Wand und fertig**

Der Kasten kann nach Ausrichtung direkt an der Wand montiert werden.





### FLACHDACH-WASSERFANGKASTEN OHNE ZULAUF

Nenngröße	100
● Zink	63196
● Kupfer	61196
● UGINOX Patina K41	56196
● Aluminium	85165

Höhe: 390 mm, Breite: 242 mm, Tiefe: 150 mm



### FLACHDACH-WASSERFANGKASTEN MIT ZULAUF

Nenngröße	75 100	100 100	110 100
● Zink	63197	63198	63199
● Kupfer	61197	61198	
● UGINOX Patina K41	56197	56198	

Lieferung inkl. vormontierter Zulaufdichtung  
Höhe: 390 mm, Breite: 242 mm, Tiefe: 150 mm



### FLACHDACH-WASSERFANGKASTEN KLEIN OHNE ZULAUF

Nenngröße	100
● Zink	63165
● UGINOX Patina K41	56165

Höhe: 280 mm, Breite: 240 mm, Tiefe: 150 mm



### FLACHDACH-WASSERFANGKASTEN KLEIN MIT ZULAUF

Nenngröße	75 100	100 100	110 100
● Zink	63166	63167	63168
● UGINOX Patina K41	56166	56167	56168

Lieferung inkl. vormontierter Zulaufdichtung  
Höhe: 280 mm, Breite: 240 mm, Tiefe: 150 mm



### FLACHDACH-WASSERFANGKASTEN KUBISCH MIT ZULAUF

Nenngröße	75 100	100 100	110 100
● Zink	63170	63171	63172
● UGINOX Patina K41	56170	56171	56172

Lieferung inkl. vormontierter Zulaufdichtung  
Höhe: 200 mm, Breite: 200 mm, Tiefe: 200 mm

# HARMONIE

\* Der GRÖMO Design-Wasserfangkasten



Design-Linie

Der Design-Wasserfangkasten von GRÖMO überzeugt durch seine hohe gestalterische Qualität, Funktionalität und einfache Montage. Darüber hinaus glänzt er durch seine hochwertige Verarbeitung: Eine weiche, dezente Abkantung schließt den Kasten nach oben hin ab; ein neues Verfahren ermöglicht eine Fertigung ohne Lötnaht. Der Wasserfangkasten ist mit zentrischem und exzentrischem Ablauf erhältlich und damit flexibel einsetzbar.





### FLACHDACH-WASSERFANGKASTEN KUBISCH OHNE ZULAUF

Nenngröße	80	100
● Aluminium	85178	85179

Höhe: 200 mm, Breite: 200 mm, Tiefe: 200 mm



### FLACHDACH-WASSERFANGKASTEN HALBRUND OHNE ZULAUF

Nenngröße	80	100
● Zink	63207	63208
● Quartz-Zinc vorbewittert	66197	66198
● Aluminium	84617	84618

Höhe: 185 mm, Breite: 180 mm, Tiefe: 160 mm



### DESIGN-WASSERFANGKASTEN



Nenngröße	80	87	100	120
● Zink	63086	63087	63088	63089
● Quartz-Zinc vorbewittert	66986		66988	66989
● Kupfer	61186	61187	61188	61189
● Stahl verzinkt	50986		50988	50989
● UGINOX Patina K41	56986		56988	56989
● Aluminium	84986	84987	84988	84989

Rinnenanbindung Nenngröße 200 - 400. Mit Klemmfeder zur einfachen Montage. Weitere Oberflächenausführungen auf Anfrage  
Höhe: 337 mm, Breite: 240 mm, Tiefe: 240 mm. Die Abmessungen können je nach Nenngröße geringfügig variieren. Detaillierte Abmessungen finden Sie in den technischen Datenblättern auf [www.groemo.com](http://www.groemo.com)



### DESIGN-WASSERFANGKASTEN EXZENTRISCH



Nenngröße	80	100	120
● Zink	63186	63188	63189
● Quartz-Zinc vorbewittert	66186	66188	66189
● Kupfer	61174	61176	61177
● Stahl verzinkt	50186	50188	50189
● UGINOX Patina K41	56186	56188	56189
● Aluminium	84186	84188	84189

Höhe: 333 mm, Breite: 240 mm, Tiefe: 240 mm



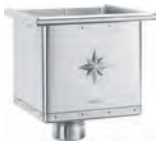
## WASSERFANGKASTEN KUBISCH

Nenngröße	80	87	100	120	150
● Zink	63178 <sup>2</sup>	63179 <sup>2</sup>	63180 <sup>2</sup>	63181 <sup>2</sup>	62724 <sup>1</sup>
● Quartz-Zinc vorbewittert	66178 <sup>2</sup>		66180 <sup>2</sup>	66181 <sup>2</sup>	
● Kupfer	61178 <sup>2</sup>	61179 <sup>2</sup>	61180 <sup>2</sup>	61181 <sup>2</sup>	60724 <sup>1</sup>
● Stahl verzinkt	50178 <sup>2</sup>		50180 <sup>2</sup>	50181 <sup>2</sup>	50724 <sup>1</sup>
● UGINOX Patina K41	56178 <sup>2</sup>		56180 <sup>2</sup>	56181 <sup>2</sup>	
● Aluminium	84178 <sup>2</sup>	84179 <sup>2</sup>	84180 <sup>2</sup>	84181 <sup>2</sup>	84724 <sup>1</sup>

<sup>1</sup> Gefalzt

<sup>2</sup> Mit Klemmfeder zur einfachen Montage

Höhe: 288 mm, Breite: 240 mm, Tiefe: 240 mm. Die Abmessungen können je nach Nenngröße geringfügig variieren. Detaillierte Abmessungen finden Sie in den technischen Datenblättern auf [www.groemo.com](http://www.groemo.com)



## WASSERFANGKASTEN KUBISCH EXZENTRISCH

Nenngröße	80	100	120
● Zink	63182	63184	63185
● Quartz-Zinc vorbewittert	66182	66184	66185
● Kupfer	61182	61184	61185
● Stahl verzinkt	50182	50184	50185
● UGINOX Patina K41	56182	56184	56185
● Aluminium	84182	84184	84185

Höhe: 283 mm, Breite: 240 mm, Tiefe: 240 mm



## WASSERFANGKASTEN KUBISCH EXZENTRISCH MIT ÜBERLAUF

Nenngröße	80	100	120
● Zink	62732	62733	62734
● Kupfer	60732	60733	60734
● Stahl verzinkt	51691	51701	51702
● UGINOX Patina K41	56732	56733	56734
● Aluminium	84732	84733	84734

Höhe: 283 mm, Breite: 240 mm, Tiefe: 240 mm



## WASSERFANGKASTEN QUADRATISCH



Nenngröße	76	80	87	100	120	150
● Zink	63689	63690	63691	63692	63693	63694
● Kupfer	61689	61690	61691	61692	61693	61694
● Stahl verzinkt		51690		51692	51693	
● Aluminium	85689	85690	85691	85692	85693	85694

Auf Anfrage auch mit Überlauf / ohne Stern erhältlich  
 Nenngröße 76-120: Höhe: 370 mm, Breite: 250 mm, Tiefe: 250 mm  
 Nenngröße 150: Höhe: 450 mm, Breite: 300 mm, Tiefe: 300 mm



## WASSERFANGKASTEN LANG

Nenngröße	76	80	87	100	120
● Zink	63016	63015	63017	63018	63019
● Quartz-Zinc vorbewittert				67018	67019
● Kupfer	61016	61015	61017	61018	61019
● UGINOX Patina K41		57015		57018	57019

Rinnenanbindung Nenngröße 200 - 400  
 Nenngröße 76-87: Höhe: 345 mm, Breite: 200 mm, Tiefe: 200 mm  
 Nenngröße 100-120: Höhe: 395 mm, Breite: 220 mm, Tiefe: 220 mm



## WASSERFANGKASTEN EINGESCHWUNGEN



Nenngröße	76	80	87	100	120
● Zink	62727	62728	62729	62730	62731
● Kupfer	60727	60728	60729	60730	60731

Rinnenanbindung Nenngröße 200 - 400. Auf Anfrage auch mit Überlauf / ohne Stern erhältlich  
 Höhe: 360 mm, Breite: 250 mm, Tiefe: 250 mm



## WASSERFANGKASTEN KONISCH



Nenngröße	80	87	100	120
● Zink	63500	63501	63502	63503
● Kupfer	61500	61501	61502	61503

Rinnenanbindung Nenngröße 200 - 400. Auf Anfrage auch mit Überlauf / ohne Stern erhältlich  
 Höhe: 350 mm, Breite: 320 mm, Tiefe: 270 mm



### WASSERFANGKASTEN KONISCH KLEIN

Nenngröße	76	80	87	100
● Zink	63005	63006	63007	63008

Höhe: 317 mm, Breite: 230 mm, Tiefe: 185 mm. Die Abmessungen können je nach Nenngröße geringfügig variieren. Detaillierte Abmessungen finden Sie in den technischen Datenblättern auf [www.groemo.com](http://www.groemo.com)



### WASSERFANGKASTEN 6-KANT



Nenngröße	100	120
● Zink	63986	63987
● Kupfer	61986	61987

Rinnenanbindung Nenngröße 200 - 333. Auf Anfrage auch mit Überlauf erhältlich  
Höhe: 310 mm, Breite: 325 mm, Tiefe: 290 mm



### WASSERFANGKASTEN INNENECK



Nenngröße	100	120
● Zink	63984	63985
● Kupfer	61984	61985

Rinnenanbindung Nenngröße 200 - 400. Auf Anfrage auch mit Überlauf / mit Stern erhältlich  
Höhe: 390 mm, Breite: 340 mm, Tiefe: 260 mm



### WASSERFANGKASTEN WANDANLIEGEND - LANG



Nenngröße	76	80	87	100	120
● Zink	63201	63202	63203	63204	63205

Rinnenanbindung Nenngröße 200 - 400  
Nenngröße 76-87: Höhe: 345 mm, Breite: 200 mm, Tiefe: 200 mm  
Nenngröße 100-120: Höhe: 395 mm, Breite: 220 mm, Tiefe: 220 mm



### WASSERFANGKASTEN WANDANLIEGEND - ECKIG MIT ÜBERLAUF



Nenngröße	76	80	87	100
● Zink	63980	63981	63982	63983
● Kupfer	61980	61981	61982	61983

Rinnenanbindung Nenngröße 200 - 333. Auf Anfrage auch ohne Überlauf erhältlich  
Höhe: 330 mm, Breite: 300 mm, Tiefe: 200 mm



## WASSERFANGKASTEN WANDANLIEGEND - HALBRUND



Nenngröße	76	80	87	100
● Zink	63844	63845	63846	63847
● Kupfer	61844	61845	61846	61847

Auf Anfrage auch mit Überlauf erhältlich  
Höhe: 290 mm, Breite: 320 mm, Tiefe: 220 mm



## WASSERFANGKASTEN TRICHTERFORM ZYLINDRISCH



Nenngröße	76	80	87	100
● Zink	63840	63841	63842	63843
● Kupfer	61840	61841	61842	61843

Rinnenanbindung Nenngröße 200 - 400. Auf Anfrage auch mit Überlauf erhältlich  
Höhe: 313 mm, Breite: 250 mm, Tiefe: 250 mm. Die Abmessungen können je nach Nenngröße geringfügig variieren. Detaillierte Abmessungen finden Sie in den technischen Datenblättern auf [www.groemo.com](http://www.groemo.com)



## WASSERFANGKASTEN RUND - KONISCH



Nenngröße	80	87	100
● Zink	63862	63863	63864
● Kupfer	61862	61863	61864

Rinnenanbindung Nenngröße 200 - 400. Auf Anfrage auch mit Überlauf erhältlich  
Höhe: 370 mm, Breite: 300 mm, Tiefe: 300 mm



## WASSERDICHTER ZULAUF FÜR WASSERFANGKASTEN

**NEU**

Nenngröße	75	110
● Zink	62757	62758

Lieferung inkl. vormontierter Zulaufdichtung



## TPE-DICHTUNG

Nenngröße	
○ Sonstige	50945

Dichtung 3 m Länge, für den Einbau in Wasserfangkästen, zum sicheren Ableiten von Regenwasser bei Attikaanschlüssen

# BÖGEN BRINGEN DAS ROHR ANS HAUS

Das Bogen Sortiment von GRÖMO hat für jeden Dachvorsprung eine passende Variante. GRÖMO Bögen sind in den Gradzahlen 40°, 60°, 72°, 85° und 87° sowie mit Ausladungen von 300 bis 1850 mm lieferbar.



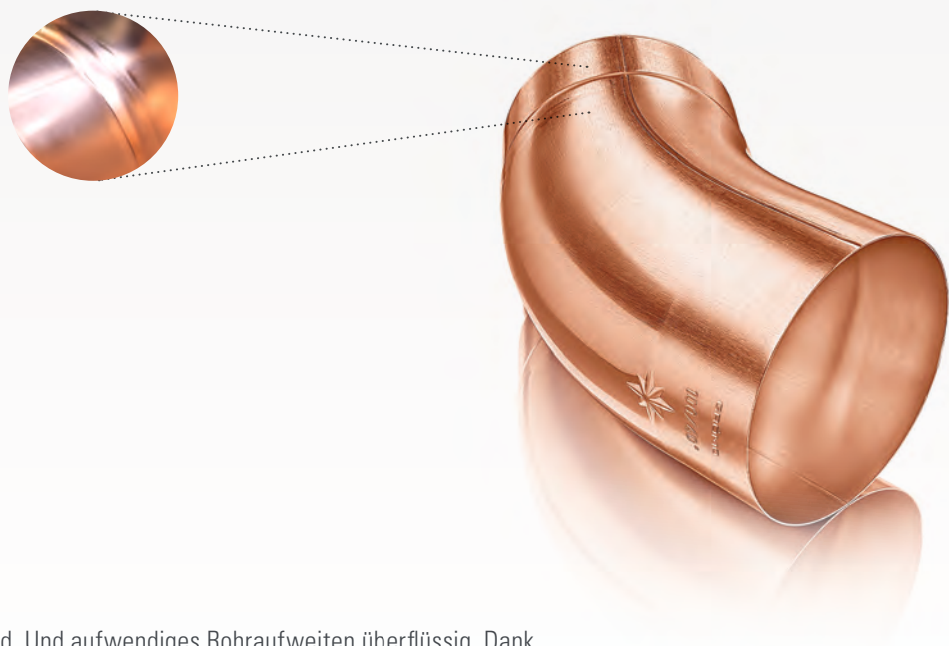


Ablaufrohrbögen .....	59
Sockelknie .....	61
Gliederbögen .....	61

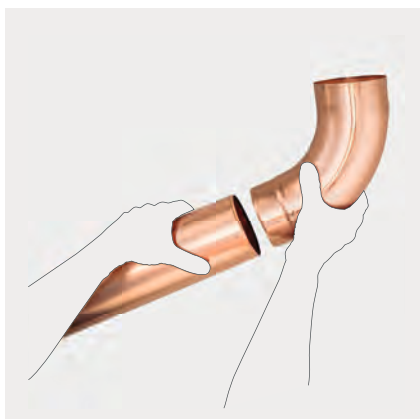


# KREISLAUF

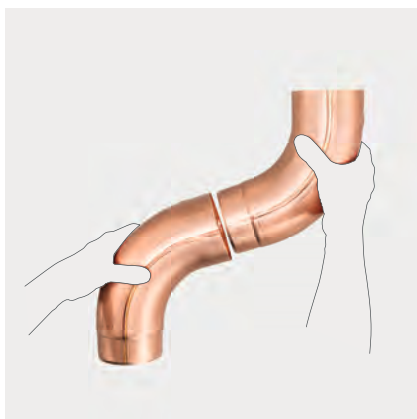
\* Der konische GRÖMO Rohrbogen



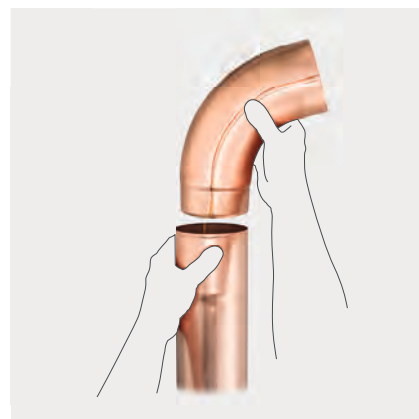
Der Einzug macht den Unterschied. Und aufwendiges Rohraufweiten überflüssig. Dank Einzug lässt sich der GRÖMO Bogen einfach in jedes abgeschnittene Rohr mit oder ohne Muffe einstecken. Flexibler geht's nicht. Und die Steckverbindung ist sicher.



**Dank Einzug schnell gesteckt**  
Ohne Aufweiten! Rohrbogen mit Einzug einfach in abgelängtes Rohr einstecken – fertig.



**Passt immer ...**  
Bogen auf Bogen ...



**... und überall**  
... und Bogen auf Rohr mit Muffe.



### ROHRBOGEN 40° MIT EINZUG

Nenngröße	60	76	80	87	100	120
● Zink	62006 <sup>3</sup>	62009 <sup>1</sup>	62010 <sup>1</sup>	62017 <sup>1</sup>	62020 <sup>1</sup>	62022 <sup>1</sup>
● Quartz-Zinc vorbewittert			66010 <sup>1</sup>		66020 <sup>1</sup>	66022 <sup>1</sup>
● Kupfer	60006 <sup>3</sup>	60009 <sup>1</sup>	60010 <sup>1</sup>	60017 <sup>1</sup>	60020 <sup>1</sup>	60022 <sup>1</sup>
● Stahl verzinkt			50010 <sup>1</sup>		50020 <sup>1</sup>	50022 <sup>1</sup>
● Testa di Moro			53010 <sup>1</sup>		53020 <sup>1</sup>	53022 <sup>1</sup>
● UGINOX Patina K41	56006 <sup>3</sup>		56010 <sup>3</sup>		56020 <sup>3</sup>	56022 <sup>3</sup>
● UGINOX Top 304			58010 <sup>2</sup>		58020 <sup>2</sup>	
● Aluminium	84006 <sup>3</sup>		84010 <sup>1</sup>	84017 <sup>1</sup>	84020 <sup>1</sup>	84022 <sup>1</sup>

<sup>1</sup> Stumpfgeschweißt

<sup>2</sup> Stumpfgeschweißt, ohne Einzug

<sup>3</sup> Rollnahtgeschweißt, ohne Einzug



### ROHRBOGEN 60° MIT EINZUG

Nenngröße	50	60	76	80	87	100	120
● Zink	62023 <sup>2</sup>	62024 <sup>2</sup>	62026 <sup>1</sup>	62028 <sup>1</sup>	62027 <sup>1</sup>	62030 <sup>1</sup>	62032 <sup>1</sup>
● Quartz-Zinc vorbewittert				66028 <sup>1</sup>		66030 <sup>1</sup>	

<sup>1</sup> Stumpfgeschweißt

<sup>2</sup> Rollnahtgeschweißt, ohne Einzug



### ROHRBOGEN 72° MIT EINZUG

Nenngröße	50	60	75	76	80	87	100	120	150
● Zink	62050 <sup>3</sup>	62060 <sup>3</sup>	62075 <sup>2</sup>	62076 <sup>1</sup>	62080 <sup>1</sup>	62087 <sup>1</sup>	62100 <sup>1</sup>	62120 <sup>1</sup>	62150 <sup>3</sup>
● Quartz-Zinc vorbewittert		66060 <sup>3</sup>	66075 <sup>2</sup>		66080 <sup>1</sup>		66100 <sup>1</sup>	66120 <sup>1</sup>	
● Kupfer	60050 <sup>3</sup>	60060 <sup>3</sup>	60075 <sup>2</sup>	60076 <sup>1</sup>	60080 <sup>1</sup>	60087 <sup>1</sup>	60100 <sup>1</sup>	60120 <sup>1</sup>	60150 <sup>3</sup>
● Stahl verzinkt		50060 <sup>3</sup>	50075 <sup>2</sup>		50080 <sup>1</sup>		50100 <sup>1</sup>	50120 <sup>1</sup>	50150 <sup>3</sup>
● Testa di Moro		53060 <sup>3</sup>			53080 <sup>1</sup>		53100 <sup>1</sup>	53120 <sup>1</sup>	
● UGINOX Patina K41		56060 <sup>3</sup>	56075 <sup>3</sup>		56080 <sup>3</sup>		56100 <sup>3</sup>	56120 <sup>3</sup>	56150 <sup>3</sup>
● UGINOX Top 304					58080 <sup>2</sup>		58100 <sup>2</sup>	58120 <sup>2</sup>	
● Aluminium		84060 <sup>3</sup>		84076 <sup>1</sup>	84080 <sup>1</sup>	84087 <sup>1</sup>	84100 <sup>1</sup>	84120 <sup>1</sup>	84150 <sup>3</sup>

<sup>1</sup> Stumpfgeschweißt

<sup>2</sup> Stumpfgeschweißt, ohne Einzug

<sup>3</sup> Rollnahtgeschweißt, ohne Einzug



### ROHRBOGEN 72° MIT WULST

Nenngröße	80	87	100
● Zink	62082	62089	62102
● Kupfer		60089	60102



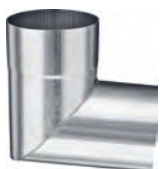
### ROHRBOGEN 85° MIT EINZUG

Nenngröße	60	75	76	80	87	100	120
● Zink	63323 <sup>3</sup>	62205 <sup>2</sup>	62206 <sup>1</sup>	62207 <sup>1</sup>	62209 <sup>1</sup>	62210 <sup>1</sup>	62211 <sup>1</sup>
● Quartz-Zinc vorbewittert		66205 <sup>2</sup>		66207 <sup>1</sup>		66210 <sup>1</sup>	
● Kupfer	61656 <sup>3</sup>	60205 <sup>2</sup>	60206 <sup>1</sup>	60207 <sup>1</sup>	60209 <sup>1</sup>	60210 <sup>1</sup>	61660 <sup>1</sup>
● Stahl verzinkt	50202 <sup>3</sup>	50205 <sup>2</sup>		50207 <sup>1</sup>		50210 <sup>1</sup>	
● Testa di Moro				53207 <sup>1</sup>		53210 <sup>1</sup>	
● UGINOX Patina K41	56201 <sup>3</sup>	56205 <sup>3</sup>		56207 <sup>3</sup>		56210 <sup>3</sup>	
● Aluminium	84202 <sup>3</sup>		84206 <sup>1</sup>	84207 <sup>1</sup>		84210 <sup>1</sup>	

<sup>1</sup> Stumpfgeschweißt

<sup>2</sup> Stumpfgeschweißt, ohne Einzug

<sup>3</sup> Rollnahtgeschweißt, ohne Einzug



### ROHRWINKELBOGEN 87°

Nenngröße	60	76	80	87	100	120
● Zink	62215	62216	62217	62218	62219	62220
● Kupfer	60215	60216	60217	60218	60219	60220
● Aluminium			84392		84394	84395

Gelötet



### VIERKANT-ROHRBOGEN 72°

Nenngröße	80 80	80x80	100 100	100x100
● Zink	62160		62161	
● Quartz-Zinc vorbewittert	66160		66161	
● Kupfer	60160		60161	
● Aluminium		84084 <sup>1</sup>		84104 <sup>1</sup>

<sup>1</sup> Fertigungsbedingt Materialdicke 0,6 mm



## SOCKELKNIE

Nenngröße	76	80	87	100	120
● Zink	62276	62280	62287	62295	62297
● Quartz-Zinc vorbewittert		66280		66295	66297
● Kupfer	60276	60280	60287	60295	60297
● Stahl verzinkt		50280		50295	50297
● Testa di Moro		53280		53295	53297
● UGINOX Patina K41		56280		56295	56297
● Aluminium	84276	84280	84287	84295	84297



## GLIEDERBOGEN Ø 100 GELÖTET



Nenngröße	400-495	500-595	600-695	700-795	800-895	900-995	1000-1095	1100-1195	1200-1295
● Zink	62536	62537	62538	62539	62540	62541	62542	62543	62544
● Kupfer	60536	60537	60538	60539	60540	60541	60542	60543	60544

## FORTSETZUNG: GLIEDERBOGEN Ø 100 GELÖTET

Nenngröße	1300-1395	1400-1495	1500-1595	1600-1695
● Zink	62545	62546	62547	62548
● Kupfer	60545	60546	60547	60548

Auf Anfrage auch in  $\varnothing 76$ ,  $\varnothing 80$ ,  $\varnothing 87$ ,  $\varnothing 120$  mm und weiteren Materialien lieferbar, ab Nenngröße 1000 mm 2-teilig



## GLIEDERBOGEN Ø 100 GEPRESST



Nenngröße	400-495	500-595	600-695	700-795	800-895	900-995	1000-1095	1100-1195	1200-1295
● Zink	62186	62187	62188	62189	62190	62191	62192	62193	62194
● Kupfer	60186	60187	60188	60189	60190	60191	60192	60193	60194

## FORTSETZUNG: GLIEDERBOGEN Ø 100 GEPRESST

Nenngröße	1300-1395	1400-1495	1500-1595	1600-1695
● Zink	62195	62196	62197	62198
● Kupfer	60195	60196	60197	60198

Auf Anfrage auch in  $\varnothing 76$ ,  $\varnothing 80$ ,  $\varnothing 87$ ,  $\varnothing 120$  mm und weiteren Materialien lieferbar, ab Nenngröße 1300 mm 2-teilig

# ROHRZUBEHÖR VON GRÖMO – ES GEHT NICHT OHNE

GRÖMO Rohrzubehör unterstützt Spengler und Dachdecker bei der Montage von Fallrohren und ihren Übergängen in vielen Anwendungsbereichen. In Durchmessern von 50 bis 150 mm lieferbar und nach DIN EN 612. Zudem bietet das Sortiment komfortable Lösungen zum Wassersammeln und zum Laubschutz.





Regenwasserkappen.....	64
Wassersammler.....	66
Wasserverteiler.....	66
Laubfänger.....	67
Laubfallen.....	67
Geruchsverschlüsse.....	67
Flachdach-Abzweige.....	68
Rohrabzweige.....	69
Standrohrkappen.....	70
Passkonen.....	71
Reduzierungen.....	71
Schiebemuffen.....	71
Steckmuffen.....	72
Rohrschellen.....	73
Rohrschellen-Befestigungen.....	74
Wulste / Halbwulste.....	75
Fallrohrprovisorien.....	75





## DESIGN-REGENWASSERKLAPPE MIT TIPP-VERSCHLUSS



**Nenngröße** **100**

● Quartz-Zinc vorbewittert	66800 *
● Aluminium	84800 *

Sieb regelmäßig reinigen und im Winter aufgrund von Vereisungsgefahr entnehmen!

\* Auslaufartikel, lieferbar solange Vorrat reicht



## REGENWASSERKLAPPE MIT EDELSTAHLSIEB

Nenngröße	76	80	87	100	120
● Zink	63525	63526	63527	63528	63529
Slate Zinc vorbewittert				66531	
● Quartz-Zinc vorbewittert		66526		66528	
● Kupfer	61525	61526	61527	61528	61529
● Stahl verzinkt		50526		50528	50529
● UGINOX Patina K41		56526		56528	56529
● UGINOX Top 304		58526		58528	
● Aluminium		85526	85527	85528	85529

Sieb regelmäßig reinigen und im Winter aufgrund von Vereisungsgefahr entnehmen!

## ERSATZTEIL: SIEB

Nenngröße	76 80	87	100	120
● Edelstahl	54220	54221	54222	54223



## REGENWASSERKLAPPE

Nenngröße	60	76	80	87	100	120
● Zink	63534	63535	63530	63531	63532	63533
● Kupfer	61534	61535	61530	61531	61532	61533
● Stahl verzinkt			50530		50532	50533
● Testa di Moro			53530		53532	53533
● UGINOX Patina K41			56530		56532	56533
● Aluminium		85535	85530	85531	85532	85533





## REGENWASSERKLAPPE KUGEL - AUTOMATISCH



Nenngröße	76	80	87	100	120
● Zink	62855	62856	62857	62858	62859
● Kupfer	60855	60856	60857	60858	60859

## ERSATZTEIL: KUGEL MIT SCHNUR

### Nenngröße

● Edelstahl	50940
-------------	-------



## REGENWASSERKLAPPE QUADRATISCH

Nenngröße	80	100
	80	100
● Zink	62823	62824

Sieb regelmäßig reinigen!



## WASSERSAMMLER

Nenngröße	76	80	87	100	120
● Zink	62675	62676	62677	62678	62679
● Kupfer	60675	60676	60677	60678	60679
● UGINOX Patina K41				56678	
● Aluminium		84676	84677	84678	84679

Inkl. Schlauchset bestehend aus 1"-Schlauch (bei NG 76-100: Länge 33 cm / bei NG 120: Länge 24 cm) und Fassanschluss

## ERSATZTEIL: SCHLAUCH MIT ANSCHLUSSSTÜCKEN

Nenngröße	76-120
○ Sonstige	50942

## ERSATZTEIL: VERSCHLUSS MIT KETTE

Nenngröße	76-120
○ Sonstige	50941

## ERSATZTEIL: SCHIEBEMUFFE

Nenngröße	76	80	87	100	120
● Zink	62833	62834	62835	62836	62837
● Kupfer	60909	60910	60911	60912	60913
● UGINOX Patina K41				56683	
● Aluminium		84685	84686	84687	84688



## WASSERVERTEILER



Nenngröße	76	80	87	100	120
● Zink	63091	63092	63093	63094	63095
● Kupfer	61091	61092	61093	61094	61095
● Stahl verzinkt		51092		51094	51095

Mit wechselbarem Drehgriff zur beidseitigen Verwendung des Auslaufs links oder rechts



## LAUBFÄNGER



Nenngröße	76	80	87	100
● Zink	62794	62795	62796	62797
● Kupfer	60794	60795	60796	60797

Laubfänger regelmäßig reinigen. Korb im Winter aufgrund von Vereisungsgefahr entnehmen!

## ERSATZTEIL: LAUBFANGKORB

Nenngröße	76	80	87	100
● Zink	62877	62878	62879	62880
● Kupfer	60877	60878	60879	60880



## LAUBFALLE



Nenngröße	80	87	100	120
● Zink	63670	63671	63672	63673
● Kupfer	61670	61671	61672	61673

Laubfalle regelmäßig reinigen. Sieb im Winter aufgrund von Vereisungsgefahr entnehmen!



## GERUCHSVERSCHLUSS

Nenngröße	100
● Zink	54204
● Quartz-Zinc vorbewittert	54208
● Kupfer	54202
● Edelstahl	54200

Aus Edelstahl 1.4301. Ummantelung mit entsprechend bestelltem Material. Geruchshemmend und nagetierversicher. Zur Nachrüstung, wenn ein Einbau eines Geruchsverschlusses in Frosttiefe nicht mehr möglich ist. Nicht konform nach DIN 1986-100:2016-12



## FLACHDACH-ABZWEIG

Nenngröße	75 80	75 100	110 100	110 120
● Zink	63240 <sup>1</sup>	63241 <sup>1</sup>	63244 <sup>1</sup>	63243 <sup>1</sup>
● Quartz-Zinc vorbewittert	66820 <sup>2</sup>	66821 <sup>2</sup>	66822 <sup>2</sup>	66823 <sup>2</sup>
● UGINOX Patina K41	56240 <sup>1</sup>	56241 <sup>1</sup>		56243 <sup>1</sup>
● Aluminium	84240 <sup>1</sup>	84241 <sup>1</sup>	84244 <sup>1</sup>	84243 <sup>1</sup>

<sup>1</sup> Lieferung inkl. vormontierter Zulaufdichtung

<sup>2</sup> Lieferung inkl. vormontierter Zulaufdichtung. Zulaufrohr fertigungsbedingt aus Zink

## ERSATZTEIL: LIPPENDICHTRING

Nenngröße	75	110
○ Sonstige	50949	50950

Für Flachdach-Abzweige in Zink, Quartz-Zinc vorbewittert, Aluminium



## FLACHDACH-ABZWEIG UNIVERSAL

Nenngröße	75 80	75 100	110 120
● Zink	63395	63396	63398

Bausatz bestehend aus zwei Einzelteilen: Hauptrohr mit Lochblech-Abschluss und Zulaufrohr mit vormontierter Dichtung. Anbindung durch Löten, Position des Zulaufrohrs individuell definierbar



## FLACHDACH-ABZWEIG KASTENFÖRMIG

Nenngröße	75 100x100	110 100x100
● Zink	63336	63338
● Aluminium	84236	84238

Lieferung inkl. vormontierter Zulaufdichtung

## ERSATZTEIL: LIPPENDICHTRING

Nenngröße	75	110
○ Sonstige	50949	50950

Für Flachdach-Abzweige in Zink, Quartz-Zinc vorbewittert, Aluminium



### FALLROHRABZWEIG 60°



Nenngröße	50	60	76	76	80	80	87	87	87
	50	60	60	76	60	80	60	76	80
● Zink	62943	62944	62945	63033	62947	62948	62987	62977	62978

### FORTSETZUNG: FALLROHRABZWEIG 60°

Nenngröße	87	100	100	100	100	100	120	120
	87	60	76	80	87	100	100	120
● Zink	62979	62980	62981	62982	62983	62984	62985	62986

Auf Anfrage auch mit anderem Winkel, Durchmesser, Doppelabzweig oder Y-Abzweig erhältlich



### FALLROHRABZWEIG 72°



Nenngröße	50	60	76	76	80	80	87	87	87
	50	60	60	76	60	80	60	76	80
● Zink	62949	63022	62951	63021	62955	63023	63027	62957	63025
● Kupfer	60949	60950	60951	61021	60955	61023	61027	61024	61025
● Stahl verzinkt						50023			
● Aluminium		84962	84963	84964	84965	84966	84977	84967	84968

### FORTSETZUNG: FALLROHRABZWEIG 72°

Nenngröße	87	100	100	100	100	100	120	120
	87	60	76	80	87	100	100	120
● Zink	63024	62970	62971	62972	62973	62974	62975	62976
● Kupfer	61026	60970	60971	60972	60973	60974	60975	60976
● Stahl verzinkt				50972		50974	50975	50976
● Aluminium	84969	84970	84971	84972	84973	84974	84975	84976

Auf Anfrage auch mit anderem Winkel, Durchmesser, Doppelabzweig oder Y-Abzweig erhältlich



## STANDROHRKAPPE FLACH

Nenngröße	60 116	76 90	76 116	76 150	80 116	80 150	87 116	87 150	100 116
● Zink	62700	62699	62701	62710	62702	62711	62703	62712	62704
● Kupfer	60700	60699	60701	60710	60702	60711	60703	60712	60704
● UGINOX Patina K41					56702				56704
● UGINOX Top 304					58702				58704
● Aluminium					84830				84846

## FORTSETZUNG: STANDROHRKAPPE FLACH

Nenngröße	100 150	120 140	120 150	120 180	150 180
● Zink	62713	62705	62706	62714	62715
● Kupfer	60713	60705	60706	60714	60715
● UGINOX Patina K41					
● UGINOX Top 304					
● Aluminium	84848		84850		



## STANDROHRKAPPE HOCH

Nenngröße	76 120	80 100	80 120	80 150	87 116	87 120	100 120	100 150	120 150
● Zink	62828	62829	62830			62838	62846	62848	62850
● Quartz-Zinc vorbewittert			66830				66846		
● Kupfer	60828	60829 *	60830	60832		60838	60846	60848	60850
● Stahl verzinkt			50830	50832			50846	50848	50850
● Testa di Moro			53830				53846	53848	53850
● Edelstahl			54830				54846		
● UGINOX Patina K41			56830				56846		56850
● Aluminium				84832	84838				

\* Auslaufartikel, lieferbar solange Vorrat reicht

## FORTSETZUNG: STANDROHRKAPPE HOCH

Nenngröße	120 180
● Zink	62852
● Quartz-Zinc vorbewittert	
● Kupfer	60852
● Stahl verzinkt	50852
● Testa di Moro	53852
● Edelstahl	
● UGINOX Patina K41	
● Aluminium	



### STANDROHRKAPPE HOCH GESCHLOSSEN

<b>Nenngröße</b>	<b>120</b>
● Zink	62716



### PASSKONUS - UNIVERSAL

<b>Nenngröße</b>	<b>100 60</b>
● Zink	62825
● Kupfer	60825

Durch Abschneiden auf  $\varnothing 76$ ,  $\varnothing 80$ ,  $\varnothing 87$  anzupassen



### REDUZIERUNG

<b>Nenngröße</b>	<b>76 60</b>	<b>80 60</b>	<b>87 76</b>	<b>100 76</b>	<b>100 80</b>	<b>100 87</b>	<b>120 100</b>	<b>150 100</b>	<b>150 120</b>
● Zink	62690 <sup>1</sup>	62688 <sup>2</sup>	62691 <sup>2</sup>	62695 <sup>2</sup>	62689 <sup>2</sup>	62692 <sup>2</sup>	62693 <sup>2</sup>	62696 <sup>2</sup>	62694 <sup>1</sup>
● Kupfer	60690 <sup>1</sup>	60688 <sup>2</sup>	60691 <sup>2</sup>	60695 <sup>2</sup>	60689 <sup>2</sup>	60692 <sup>2</sup>	60693 <sup>2</sup>	60696 <sup>2</sup>	60694 <sup>1</sup>

<sup>1</sup> Gelötet

<sup>2</sup> Tiefgezogen



### SCHIEBEMUFFE

NEU

<b>Nenngröße</b>	<b>80</b>	<b>100</b>
● Zink	62798	62799
● Kupfer	60798	60799
● Aluminium	84798	84799



### SCHIEBEMUFFE MIT STANDROHRKAPPE

Nenngröße	76	80	87	100	120
● Zink	62735	62736	62737	62738	62739
● Kupfer	60735	60736	60737	60738	60739

Mit Standrohrkappe flach



### STECKMUFFE (ROHRVERBINDER)

Nenngröße	50	60	76	80	87	100	120
● Zink	62746	62740	62741	62742	62743	62744	62745
● Kupfer		60740	60741	60742	60743	60744	60745
● Stahl verzinkt				50742		50744	50745
● Aluminium		84740	84741	84742	84743	84744	84745



### STECKMUFFE MIT DICHTUNG (ROHRVERBINDER)

NEU

Nenngröße	75	110	110 100
● Zink	62754	62755	62756

Lieferung inkl. vormontierter Zulaufdichtung



### STECKMUFFE (ROHRVERBINDER) QUADRATISCH

Nenngröße	80 80	100 100
● Zink	62747	62748





### FALLROHRSCHELLE MIT GEWINDEMUTTER M10 / M8

Nenngröße	50	60	76	80	87	100	120	150
● Kupfer		60223 <sup>2</sup>	60224 <sup>2</sup>	60225 <sup>2</sup>	60226 <sup>2</sup>	60227 <sup>2</sup>	60228 <sup>2</sup>	60229 <sup>2</sup>
● Stahl verzinkt	50222 <sup>2</sup>	50223 <sup>2</sup>	50224 <sup>2</sup>	50225 <sup>2</sup>	50226 <sup>2</sup>	50227 <sup>2</sup>	50228 <sup>2</sup>	50229 <sup>2</sup>
● Aluminium		84224 <sup>1</sup>		84225 <sup>1</sup>		84226 <sup>1</sup>	84227 <sup>1</sup>	

<sup>1</sup> Nur mit M10-Gewinde. Zum Anschluss an SPI-Dübel, Stockschraube oder Thermo Stopp

<sup>2</sup> Zum Anschluss an SPI-Dübel, Stockschraube oder Thermo Stopp. Gewindemutter bei Ausführung Kupfer aus galvanisch verzinktem Stahl, bei Ausführung Stahl verzinkt aus Aluminium oder galvanisch verzinktem Stahl



### FALLROHRSCHELLE MIT SCHLAGSTIFT 140 MM

Nenngröße	50	60	76	80	87	100	120	150
● Kupfer		60243	60244	60245	60246	60247	60248	60249
● Stahl verzinkt	50242	50243	50244	50245	50246	50247	50248	50249



### FALLROHRSCHELLE MIT SCHLAGSTIFT 200 MM

Nenngröße	60	76	80	87	100	120	150
● Kupfer	60263	60264	60265	60266	60267	60268	60269
● Stahl verzinkt	50263	50264	50265	50266	50267	50268	50269



### FALLROHRSCHELLE QUADRATISCH MIT GEWINDEMUTTER M10

Nenngröße	60x60	80x80	100x100	120x120
● Stahl verzinkt	51223	51225	51227	51228

Zum Anschluss an SPI-Dübel, Stockschraube oder Thermo Stopp. Gewindemutter galvanisch verzinkt



### FALLROHRSCHELLE QUADRATISCH MIT SCHLAGSTIFT 140 MM

Nenngröße	80x80	100x100
● Stahl verzinkt	51245	51246



## STOCKSCHRAUBE M10

Nenngröße	M10 100	M10 140	M10 200	M10 250	M10 290	M10 300
● Stahl verzinkt	50213 <sup>2</sup>	50214 <sup>2</sup>	50215 <sup>2</sup>	50216 <sup>2</sup>		50217 <sup>2</sup>
● Edelstahl	54313 <sup>1</sup>	54314 <sup>1</sup>	54315 <sup>1</sup>	54316 <sup>1</sup>	54317 <sup>1</sup>	

<sup>1</sup> Mit Schlüsselfläche

<sup>2</sup> Mit Torxaufnahme und Schlüsselfläche, galvanisch verzinkt



## GRUNDPLATTE MIT GEWINDEMUTTER M8 / M10

Nenngröße	M8 M10
● Stahl verzinkt	50221 <sup>1</sup>
● Edelstahl	54219

<sup>1</sup> Galvanisch verzinkt



## RINGSCHRAUBE

Nenngröße	M6 20
● Edelstahl	50212



## THERMO STOPP

Nenngröße	M10
● Edelstahl	50211

Verhindert Wärmebrücken zwischen Stockschraube und Rohrschelle



## STG-ROHRSCHELLENHALTER

Nenngröße	80-120	120-160	160-200	200-240	240-320
● Edelstahl	54240 <sup>1</sup>	54241 <sup>1</sup>	54242 <sup>1</sup>	54243 <sup>1</sup>	54244 <sup>2</sup>

<sup>1</sup> Befestigungslösung für Rohrschellen bei Wärmedämmverbundsystemen. In Österreich zu beziehen über Fa. Likunet in Gänserndorf

<sup>2</sup> Befestigungslösung für Rohrschellen bei Wärmedämmverbundsystemen, 2-teilig. In Österreich zu beziehen über Fa. Likunet in Gänserndorf



## SPI-ROHRSCHELLENDÜBEL

Nenngröße	M10 130	M10 260	M10 330
● Edelstahl	50236	50237	50238

Einsetzbar bis 8 m Gebäudehöhe. Über 8 m Gebäudehöhe die anerkannten Regeln der Technik des Klempner- / Dachdecker-Handwerks beachten!



## WULST

Nenngröße	75 80	85 90	100	120	150
● Zink	62864	62867	62870	62872	62875
● Kupfer	60864	60867	60870	60872	60875



## HALBWULST

Nenngröße	60	76	80	87	100	120	150
● Zink	62881	62884	62885	62887	62890	62892	62893
● Kupfer	60881	60884	60885	60887	60890	60892	60893
● Aluminium			84885		84890	84892	



## FALLROHRPROVISORIUM

Nenngröße	60-120 8	60-120 100
○ Sonstige	50921 <sup>1</sup>	50920 <sup>2</sup>

<sup>1</sup> Rollenlänge 8 m. Passend bis Fallrohrdurchmesser 120 mm

<sup>2</sup> Rollenlänge 100 m. Passend bis Fallrohrdurchmesser 120 mm

# REGENSTANDROHRE VON GRÖMO – STEHEN SEHR GUT DA

Das Regenstandrohr Sortiment von GRÖMO bietet alles, was zur Verbindung von Fallrohr und Kanalgrundrohr notwendig ist. Aus verzinktem Stahl mit Innenbeschichtung oder Kupfer sind die Standrohre korrosionsbeständig, langlebig, stabil, funktionell und für viele Anwendungsbereiche geeignet. Für spezielle Rohrverbindungen bietet GRÖMO weitere Verbindungselemente, Befestigungen und Dichtungen an.



Regenstandrohre.....	79
Dichtelemente.....	86
Regenstandrohrzubehör.....	86
Standrohrschellen.....	86



# STANDBEIN

\* Das GRÖMO Regenstandrohr



Das GRÖMO Regenstandrohr sorgt für fließende Übergänge. Als fester Bestandteil in der Dachentwässerung schützt das Standrohr vor Beschädigungen im stoßanfälligen Bereich. Besonders schlau: Der passgenaue Übergang vom Regenfallrohr zum Standrohr macht eine Standrohrkappe überflüssig. Die eingebaute Dichtung sorgt für Halt und optimale Zentrierung der beiden Rohre. Dank der großen Reinigungsöffnung des Standrohrs (optional) entsteht mehr Bewegungsfreiheit für das Säubern.



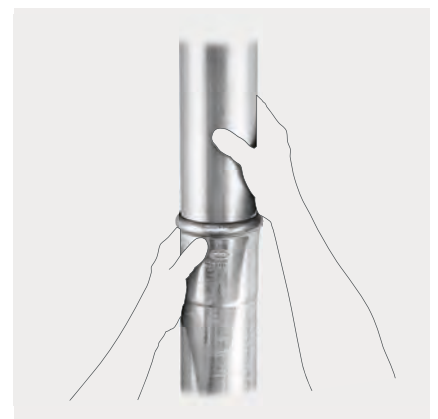
### **Anschlussstück überflüssig**

Standrohr in die Kanalgrundleitung stecken. Passt direkt in alle gängigen Kanalrohre, kein Anschlussstück erforderlich.



### **Einfach einstecken**

Regenfallrohr in die Langmuffe des Standrohrs stecken.



### **Ohne Standrohrkappe schnell montiert**

Dank passgenauem Übergang ist keine Standrohrkappe notwendig.



### GRÖMO REGENSTANDROHR 0,5 M - OHNE REINIGUNGSDECKEL

Nenngröße	80	100
-----------	----	-----

● Stahl verzinkt	97301	97303
------------------	-------	-------

Passt direkt in alle gängigen Kanalrohre. Kein zusätzliches Anschlussstück oder Standrohrkappe erforderlich!



### GRÖMO REGENSTANDROHR 0,5 M - MIT REINIGUNGSDECKEL

Nenngröße	80	100
-----------	----	-----

● Stahl verzinkt	97311	97313
------------------	-------	-------

Passt direkt in alle gängigen Kanalrohre. Kein zusätzliches Anschlussstück oder Standrohrkappe erforderlich!

### ERSATZTEIL: REINIGUNGSDECKEL FÜR GRÖMO REGENSTANDROHR

Nenngröße	100
-----------	-----

● Stahl verzinkt	97491
------------------	-------



### GRÖMO REGENSTANDROHR 0,5 M - MIT SICHERHEITSÜBERLAUF IM REINIGUNGSDECKEL

Nenngröße	80	100
-----------	----	-----

● Stahl verzinkt	97321	97323
------------------	-------	-------

Passt direkt in alle gängigen Kanalrohre. Kein zusätzliches Anschlussstück oder Standrohrkappe erforderlich!



### GRÖMO REGENSTANDROHR 1,0 M - OHNE REINIGUNGSDECKEL

Nenngröße	80	100	120
-----------	----	-----	-----

● Stahl verzinkt	97331	97333	97334
------------------	-------	-------	-------

Passt direkt in alle gängigen Kanalrohre. Kein zusätzliches Anschlussstück oder Standrohrkappe erforderlich!



### GRÖMO REGENSTANDROHR 1,0 M - MIT REINIGUNGSDECKEL

Nenngröße	80	100	120
● Stahl verzinkt	97341	97343	97344

Passt direkt in alle gängigen Kanalrohre. Kein zusätzliches Anschlussstück oder Standrohrkappe erforderlich!

### ERSATZTEIL: REINIGUNGSDECKEL FÜR GRÖMO REGENSTANDROHR

Nenngröße	100
● Stahl verzinkt	97491



### GRÖMO REGENSTANDROHR 1,0 M - MIT SICHERHEITSÜBERLAUF IM REINIGUNGSDECKEL

Nenngröße	80	100	120
● Stahl verzinkt	97351	97353	97354

Passt direkt in alle gängigen Kanalrohre. Kein zusätzliches Anschlussstück oder Standrohrkappe erforderlich!



### GRÖMO REGENSTANDROHR 1,5 M - OHNE REINIGUNGSDECKEL

Nenngröße	100	120
● Stahl verzinkt	97363	97364

Passt direkt in alle gängigen Kanalrohre. Kein zusätzliches Anschlussstück oder Standrohrkappe erforderlich!





### GRÖMO REGENSTANDROHR 1,5 M - MIT REINIGUNGSDECKEL

Nenngröße	100	120
-----------	-----	-----

● Stahl verzinkt	97373	97374
------------------	-------	-------

Passt direkt in alle gängigen Kanalrohre. Kein zusätzliches Anschlussstück oder Standrohrkappe erforderlich!

### ERSATZTEIL: REINIGUNGSDECKEL FÜR GRÖMO REGENSTANDROHR

Nenngröße	100
-----------	-----

● Stahl verzinkt	97491
------------------	-------



### GRÖMO REGENSTANDROHR 1,5 M - MIT SICHERHEITSÜBERLAUF IM REINIGUNGSDECKEL

Nenngröße	100	120
-----------	-----	-----

● Stahl verzinkt	97383	97384
------------------	-------	-------

Passt direkt in alle gängigen Kanalrohre. Kein zusätzliches Anschlussstück oder Standrohrkappe erforderlich!



### GRÖMO REGENSTANDROHR 2,0 M - OHNE REINIGUNGSDECKEL

Nenngröße	100
-----------	-----

● Stahl verzinkt	97366
------------------	-------

Passt direkt in alle gängigen Kanalrohre. Kein zusätzliches Anschlussstück oder Standrohrkappe erforderlich!



## GRÖMO REGENSTANDROHR 2,0 M - MIT REINIGUNGSDECKEL

<b>Nenngröße</b>	<b>100</b>
------------------	------------

● Stahl verzinkt	97376
------------------	-------

Passt direkt in alle gängigen Kanalrohre. Kein zusätzliches Anschlussstück oder Standrohrkappe erforderlich!

## ERSATZTEIL: REINIGUNGSDECKEL FÜR GRÖMO REGENSTANDROHR

<b>Nenngröße</b>	<b>100</b>
------------------	------------

● Stahl verzinkt	97491
------------------	-------



## GRÖMO REGENSTANDROHR 2,0 M - MIT SICHERHEITSÜBERLAUF IM REINIGUNGSDECKEL

<b>Nenngröße</b>	<b>100</b>
------------------	------------

● Stahl verzinkt	97386
------------------	-------

Passt direkt in alle gängigen Kanalrohre. Kein zusätzliches Anschlussstück oder Standrohrkappe erforderlich!



## REGENSTANDROHR 1,0 M - OHNE REINIGUNGSDECKEL

<b>Nenngröße</b>	<b>70</b>	<b>80</b>	<b>100</b>	<b>125</b>	<b>150</b>
● Kupfer		97609 <sup>2</sup>	97610 <sup>1</sup>	97611 <sup>1</sup>	
● Stahl verzinkt	97601 <sup>1</sup>	97602 <sup>2</sup>	97603 <sup>1</sup>	97604 <sup>1</sup>	97605 <sup>1</sup>

<sup>1</sup> Ohne Dichtelement. Für Anschluss zu KG-Rohr und TML Guss-Rohr sind passende Anschlussstücke erhältlich

<sup>2</sup> Ohne Dichtelement, mit angeformtem Übergangsstück Außendurchmesser 102 mm. Für Anschluss zu KG-Rohr und TML Guss-Rohr sind passende Anschlussstücke erhältlich



### REGENSTANDROHR 1,0 M - MIT REINIGUNGSDECKEL

Nenngröße	70	80	100	125	150
● Kupfer		97631 <sup>2</sup>	97632 <sup>1</sup>	97633 <sup>1</sup>	
● Stahl verzinkt	97623 <sup>1</sup>	97624 <sup>2</sup>	97625 <sup>1</sup>	97626 <sup>1</sup>	97627 <sup>1</sup>

<sup>1</sup> Ohne Dichtelement. Für Anschluss zu KG-Rohr und TML Guss-Rohr sind passende Anschlussstücke erhältlich

<sup>2</sup> Ohne Dichtelement, mit angeformtem Übergangsstück Außendurchmesser 102 mm. Für Anschluss zu KG-Rohr und TML Guss-Rohr sind passende Anschlussstücke erhältlich

### ERSATZTEIL: REINIGUNGSDECKEL FÜR REGENSTANDROHR

Nenngröße	100	125
● Kupfer	97571	
● Stahl verzinkt	97572	97573



### REGENSTANDROHR 1,0 M - MIT SICHERHEITSÜBERLAUF IM REINIGUNGSDECKEL

Nenngröße	70	80	100	125	150
● Stahl verzinkt	97645 <sup>1</sup>	97646 <sup>2</sup>	97647 <sup>1</sup>	97648 <sup>1</sup>	97649 <sup>1</sup>

<sup>1</sup> Ohne Dichtelement. Für Anschluss zu KG-Rohr und TML Guss-Rohr sind passende Anschlussstücke erhältlich

<sup>2</sup> Ohne Dichtelement, mit angeformtem Übergangsstück Außendurchmesser 102 mm. Für Anschluss zu KG-Rohr und TML Guss-Rohr sind passende Anschlussstücke erhältlich

### ERSATZTEIL: REINIGUNGSDECKEL MIT SICHERHEITSÜBERLAUF FÜR REGENSTANDROHR

Nenngröße	100
● Stahl verzinkt	97574



### REGENSTANDROHR 1,5 M - OHNE REINIGUNGSDECKEL

Nenngröße	70	80	100	125	150
● Kupfer			97621 <sup>1</sup>	97622 <sup>1</sup>	
● Stahl verzinkt	97612 <sup>1</sup>	97613 <sup>2</sup>	97614 <sup>1</sup>	97615 <sup>1</sup>	97616 <sup>1</sup>

<sup>1</sup> Ohne Dichtelement. Für Anschluss zu KG-Rohr und TML Guss-Rohr sind passende Anschlussstücke erhältlich

<sup>2</sup> Ohne Dichtelement, mit angeformtem Übergangsstück Außendurchmesser 102 mm. Für Anschluss zu KG-Rohr und TML Guss-Rohr sind passende Anschlussstücke erhältlich



### REGENSTANDROHR 1,5 M - MIT REINIGUNGSDECKEL

Nenngröße	70	80	100	125	150
● Kupfer			97643 <sup>1</sup>	97644 <sup>1</sup>	
● Stahl verzinkt	97634 <sup>1</sup>	97635 <sup>2</sup>	97636 <sup>1</sup>	97637 <sup>1</sup>	97638 <sup>1</sup>

<sup>1</sup> Ohne Dichtelement. Für Anschluss zu KG-Rohr und TML Guss-Rohr sind passende Anschlussstücke erhältlich

<sup>2</sup> Ohne Dichtelement, mit angeformtem Übergangsstück Außendurchmesser 102 mm. Für Anschluss zu KG-Rohr und TML Guss-Rohr sind passende Anschlussstücke erhältlich

### ERSATZTEIL: REINIGUNGSDECKEL FÜR REGENSTANDROHR

Nenngröße	100	125
● Kupfer	97571	
● Stahl verzinkt	97572	97573



### REGENSTANDROHR 2,0 M - OHNE REINIGUNGSDECKEL

Nenngröße	100	125	150
● Stahl verzinkt	97690	97694	97698

Ohne Dichtelement. Für Anschluss zu KG-Rohr und TML Guss-Rohr sind passende Anschlussstücke erhältlich



### REGENSTANDROHR 2,0 M - MIT REINIGUNGSDECKEL

Nenngröße	100	125	150
● Kupfer	97693		
● Stahl verzinkt	97691	97695	97699

Ohne Dichtelement. Für Anschluss zu KG-Rohr und TML Guss-Rohr sind passende Anschlussstücke erhältlich

### ERSATZTEIL: REINIGUNGSDECKEL FÜR REGENSTANDROHR

Nenngröße	100	125
● Kupfer	97571	
● Stahl verzinkt	97572	97573



### REGENSTANDROHR QUADRATISCH 1,0 M - OHNE REINIGUNGSDECKEL

<b>Nenngröße</b>	<b>100</b>
	<b>100</b>
● Stahl verzinkt	97608

Ohne Dichtelement, mit angeformtem Übergangsstück Außendurchmesser 102 mm. Für Anschluss zu KG-Rohr und TML Guss-Rohr sind passende Anschlussstücke erhältlich



### REGENSTANDROHR QUADRATISCH 1,0 M - MIT REINIGUNGSDECKEL

<b>Nenngröße</b>	<b>100</b>
	<b>100</b>
● Stahl verzinkt	97630

Ohne Dichtelement, mit angeformtem Übergangsstück Außendurchmesser 102 mm. Für Anschluss zu KG-Rohr und TML Guss-Rohr sind passende Anschlussstücke erhältlich



### REGENSTANDROHR QUADRATISCH 1,5 M - OHNE REINIGUNGSDECKEL

<b>Nenngröße</b>	<b>100</b>
	<b>100</b>
● Stahl verzinkt	97619

Ohne Dichtelement, mit angeformtem Übergangsstück Außendurchmesser 102 mm. Für Anschluss zu KG-Rohr und TML Guss-Rohr sind passende Anschlussstücke erhältlich



### REGENSTANDROHR QUADRATISCH 1,5 M - MIT REINIGUNGSDECKEL

<b>Nenngröße</b>	<b>100</b>
	<b>100</b>
● Stahl verzinkt	97641

Ohne Dichtelement, mit angeformtem Übergangsstück Außendurchmesser 102 mm. Für Anschluss zu KG-Rohr und TML Guss-Rohr sind passende Anschlussstücke erhältlich



## DICHTELEMENT

Nenngröße	70 76	80	100	125	150
○ Sonstige	97556	97551	97552	97553	97554



## ÜBERGANGSSTÜCK REGENFALLROHR KASTENFORM AUF STANDROHR RUND

Nenngröße	80 80	100 100
● Zink	63701	63700

Auf NG 100



## ANSCHLUSSSTÜCK ZU KUNSTSTOFFROHR

Nenngröße	70 70	70 100	100 100	100 125	125 125	125 150
● Stahl verzinkt	97675 <sup>1</sup>	97676 <sup>2</sup>	97677 <sup>2</sup>	97678 <sup>1</sup>	97679 <sup>1</sup>	97680 <sup>2</sup>

<sup>1</sup> Dichtelement separat erhältlich

<sup>2</sup> Dichtelement separat erhältlich, Anschlussstück passend auch für TML-Rohr



## ANSCHLUSSSTÜCK ZU TML-ROHR

Nenngröße	100 125
● Stahl verzinkt	97672

Dichtelement separat erhältlich, Nenngröße 70/100, 100/100 und 125/150 siehe "Anschlussstück zu Kunststoffrohr"



## REGENSTANDROHRSCHELLE MIT GEWINDEMUTTER M10

Nenngröße	70	80	82	100	120	125	150
● Kupfer	97595	97596		97597		97598	
● Stahl verzinkt	97590	97591	50260	97592	97584	97593	97594

Zum Anschluss an SPI-Dübel, Stockschraube oder Thermo Stopp. Gewindemutter galvanisch verzinkt



### REGENSTANDROHRSCHELLE MIT SCHLAGSTIFT

Nenngröße	70 140	80 140	82 100	100 140	100 200	120 140	125 140	150 140
● Kupfer	97565	97566		97567			97568	
● Stahl verzinkt	97560	97561	50261	97562	97576	97583	97563	97564



### SML-GUSSROHRSCHELLE MIT GEWINDEMUTTER M10

Nenngröße	110
● Stahl verzinkt	51230

Zum Anschluss an SPI-Dübel, Stockschraube oder Thermo Stopp. Gewindemutter galvanisch verzinkt



### SML-GUSSROHRSCHELLE MIT SCHLAGSTIFT 140 MM

Nenngröße	110
● Stahl verzinkt	51232

# DACH- / KAMINZUBEHÖR – DAS HÖCHSTE FÜRS DACH

Das GRÖMO Dachzubehör bietet alles, was für einen sicheren und zuverlässigen Anschluss an das Dach notwendig ist. Zudem bietet das Kaminschutz-Lieferprogramm komfortable Lösungen, die dem Schornstein unterstützend zur Seite stehen.





## DACHZUBEHÖR

Antennendurchgänge.....	90
Lüfter.....	90
Dunstrohre.....	91
Lüfterfirstelement.....	92
Hauerbuckel.....	92
Taubenschutz.....	93

## KAMINZUBEHÖR

Kaminhauben.....	95
Kaminverwahrungen.....	96
Überhangsteckrahmen.....	97





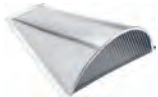
## ANTENNENDURCHGANG



Nenngröße	50	50-55
● Zink	63410 <sup>1</sup>	51200 <sup>2</sup>
● Kupfer	61410 <sup>1</sup>	

<sup>1</sup> 2-tlg., mit Wasserfalz

<sup>2</sup> 2-tlg., mit Wasserfalz und Grundplatte aus Blei

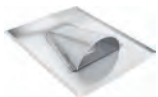


## DACHLÜFTER OCHSENAUGE, HALBRUND



Nenngröße	260 160 90
● Zink	63300
● Kupfer	61300
● UGINOX Patina K41	57300

Auf Anfrage auch mit Schneeschutz

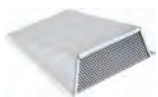


## DACHLÜFTER OCHSENAUGE, HALBRUND, MIT GRUNDPLATTE



Nenngröße	300 400
● Zink	63303
● Kupfer	61303

Mit 2-seitigem Wasserfalz. Auf Anfrage auch mit Rohranschlussstutzen / Schneeschutz erhältlich



## DACHLÜFTER TRAPEZ



Nenngröße	200 170 130 60
● Zink	63302
● Kupfer	61302

Auf Anfrage auch mit Schneeschutz

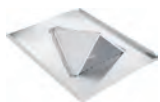


## DACHLÜFTER TRAPEZ, MIT GRUNDPLATTE



Nenngröße	300	400
● Zink	63305	
● Kupfer	61305	

Mit 2-seitigem Wasserfalz. Auf Anfrage auch mit Rohranschlussstutzen / Schneeschutz erhältlich



## DACHLÜFTER SPITZGAUBE, DREIKANT, MIT GRUNDPLATTE



Nenngröße	300	400
● Zink	63304	
● Kupfer	61304	

Mit 2-seitigem Wasserfalz. Auf Anfrage auch mit Rohranschlussstutzen / Schneeschutz erhältlich



## DUNSTROHR MIT KONDENSATAUFFANG

Nenngröße	87	100	120
● Zink	62772	62773	62774



## DUNSTROHR MIT DUNSTHUT



Nenngröße	80	87	100	120
● Zink	63610	63611	63612	63613
● Kupfer	61610	61611	61612	61613



## DUNSTROHR MIT DUNSTHUT AUF GRUNDPLATTE MIT 2-SEITIGEM WASSERFALZ



Nenngröße	80	87	100	120
● Zink	63618	63619	63620	63621
● Kupfer	61618	61619	61620	61621

Bei Bestellung Dachneigung angeben



## DUNSTROHR MIT DUNSTHUT AUF GRUNDPLATTE OHNE WASSERFALZ



Nenngröße	80	87	100	120
● Zink	63614	63615	63616	63617
● Kupfer	61614	61615	61616	61617

Bei Bestellung Dachneigung angeben



## DUNSTHUT

Nenngröße	50	60	76	80	87	100	120	150
● Zink	62760	62761	62762	62763	62764	62765	62766	62767
● Kupfer	60760	60761	60762	60763	60764	60765	60766	60767



## LÜFTERFIRSTELEMENT

### Nenngröße

● Edelstahl	54035
-------------	-------

Länge 1905 mm



## HAUERBUCKEL

Nenngröße	30	35
● Zink	62903	62902
● Kupfer	60903	60902

Paket à 100 Stück



### EDELSTAHL TAUBENSCHUTZ 1-REIHIG

Nenngröße	1-reihig
● Edelstahl	54168

Länge 500 mm, für Rinnenwulst und Schneefanggitter



### EDELSTAHL TAUBENSCHUTZ 2-REIHIG

Nenngröße	2-reihig
● Edelstahl	54169

Länge 1000 mm



### EDELSTAHL TAUBENSCHUTZ 4-REIHIG

Nenngröße	4-reihig
● Edelstahl	54170

Länge 1000 mm



### EDELSTAHL BEFESTIGUNGSKLAMMERN FÜR TAUBENSCHUTZ 1-REIHIG

Nenngröße	Für Rinnenwulst Ø 20	Für Schneefanggitter
● Edelstahl	54167	54166

2 Klammern pro 0,5 m verwenden

# HIMMELSZELT

## \* Die GRÖMO Kaminhaube



Die GRÖMO Kaminhaube macht jedes Dach durch ihre edel geschwungene Form zu etwas ganz Besonderem. Die eingepprägten Verstärkungssicken verleihen der Haube eine ansprechende Optik und zusätzliche Stabilität. Dank praktischem Befestigungs-Set lässt sich die Haube schnell und einfach montieren. Die verwendeten Premium-Materialien Edelstahl und Kupfer schützen den Kamin über lange Zeit.



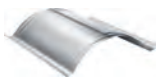
### **Auf den Kamin und fertig**

Das praktische Befestigungs-Set macht's leicht: anzeichnen, bohren, verschrauben – fertig.



### **Gelenkset ersetzt Werkzeug**

Durch das Gelenkset lässt sich die Kaminhaube mühelos öffnen und schließen.



## KAMINHAUBE "NAPOLEONFORM"

### Nenngröße

● Edelstahl

54028

Breite	Länge												
	450	500	550	600	650	700	750	800	850	900	950	1000	
450	■	■	■	■	■	■	■	■	■	■	■	■	■
500	■	■	■	■	■	■	■	■	■	■	■	■	■
550	■	■	■	■	■	■	■	■	■	■	■	■	■
600	■	■	■	■	■	■	■	■	■	■	■	■	■
650	■	■	■	■	■	■	■	■	■	■	■	■	■
700	■	■	■	■	■	■	■	■	■	■	■	■	■
750	■	■	■	■	■	■	■	■	■	■	■	■	■
800	■	■	■	■	■	■	■	■	■	■	■	■	■
850	■	■	■	■	■	■	■	■	■	■	■	■	■
900	■	■	■	■	■	■	■	■	■	■	■	■	■
950	■	■	■	■	■	■	■	■	■	■	■	■	■
1000	■	■	■	■	■	■	■	■	■	■	■	■	■
1050	■	■	■	■	■	■	■	■	■	■	■	■	■
1100	■	■	■	■	■	■	■	■	■	■	■	■	■
1150	■	■	■	■	■	■	■	■	■	■	■	■	■
1200	■	■	■	■	■	■	■	■	■	■	■	■	■

Metalldicke 1,00 mm

Bis einschließlich 800 mm Länge werden 4 Kaminhaubenfüße, ab 850 mm Länge 6 Kaminhaubenfüße benötigt  
Maße sind Kaminmaße, die Haube wird umlaufend ca. 100 mm größer geliefert.



## KAMINHAUBENFÜSSE

### Nenngröße

4er-Set

6er-Set

● Edelstahl

54026

54027

Inklusive Befestigungsmaterial



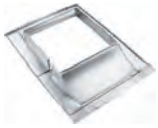
## GELENK-SET

### Nenngröße

● Edelstahl

54025

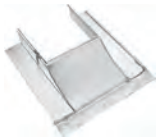
Inklusive Befestigungsmaterial



## KAMINVERWAHRUNG

Nenngröße	Gr.1 320-550	Gr.2 500-900	Gr.3 800-1400
● Zink	62775	62776	62777
● Kupfer	60775	60776	60777
● Stahl verzinkt	50775	50776	50777

Die Maßangaben beziehen sich auf die Verstellbreite des Innenmaßes. Die Länge der Verwahrung ist für Kamine von 500 bis 600 mm Länge (auf Höhe der Dachlattung von der unteren zur oberen Kaminecke gemessen) einstellbar. Zusätzlich können die Seiten der Verwahrung mit Verlängerungen unbegrenzt erweitert werden



## KAMINVERWAHRUNG UNTERTEIL (BRUSTBLECH)

Nenngröße	Gr.1 320-550	Gr.2 500-900	Gr.3 800-1400
● Zink	62778	62779	62780
● Kupfer	60778	60779	60780
● Stahl verzinkt	50778	50779	50780

Die Maßangaben beziehen sich auf die Verstellbreite des Innenmaßes



## KAMINVERWAHRUNG OBERTEIL (NACKENBLECH)

Nenngröße	Gr.1 320-550	Gr.2 500-900	Gr.3 800-1400
● Zink	62781	62782	62783
● Kupfer	60781	60782	60783
● Stahl verzinkt	50781	50782	50783

Die Maßangaben beziehen sich auf die Verstellbreite des Innenmaßes

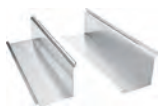


## FIRSTGELEAK

Nenngröße	250 250
● Zink	62784
● Kupfer	60784
● Stahl verzinkt	50784

Passend für Kaminverwahrung Unterteil Größen 1, 2 und 3. Lieferumfang: 2 Stück





## VERLÄNGERUNG FÜR KAMINVERWAHRUNG

Nenngröße	500
-----------	-----

● Zink	62786
● Kupfer	60786
● Stahl verzinkt	50786

Lieferumfang: 1 Paar. Zweites Teil spiegelbildlich



## ÜBERHANGSTECKRAHMEN

Nenngröße	Gr.1 320-550
-----------	-----------------

● Zink	62791
● Kupfer	60791
● Stahl verzinkt	50791

Passend für Kaminverwahrung Größe 1. Lieferumfang: 2 Paar Eckteile



## VERLÄNGERUNG / VERBREITERUNG FÜR ÜBERHANGSTECKRAHMEN

Nenngröße	600
-----------	-----

● Zink	62785
● Kupfer	60785
● Stahl verzinkt	50785

Für Kaminverwahrungen Größe 2 und 3. Lieferumfang: 1 Paar

# STUTZEN

## ABLAUFLEISTUNG DER GRÖMO EINHANGSTUTZEN \*

Bauweise	Nenngröße	Ablaufleistung Stutzen [l/s]	Ablaufleistung Rohr [l/s]
Oval	200/60	1,7	2,7
	250/60	3,0	2,7
	250/76	2,9	5,2
	250/80	2,9	5,9
	280/76	4,1	5,2
	280/80	4,1	5,9
	280/87	4,1	7,4
	280/100	4,1	10,7
	333/76	7,4	5,2
	333/80	7,4	5,9
	333/87	7,4	7,4
	333/100	7,4	10,7
	333/120	7,2	17,4
	400/100	14,5	10,7
	400/120	14,5	17,4
	400/150	12,4	31,6
	500/120	17,1	17,4
	500/150	21,1	31,6
	Kastenform	200/60	1,6
250/76		2,6	5,2
250/80		2,4	5,9
280/80		3,3	5,9
280/87		3,3	7,4
333/100		6,0	10,7
400/120		10,8	17,4
500/150		19,0	31,6
250/80x80		2,4	8,15
333/80x80		5,9	8,15
Schräg zylindrisch	333/100x100	5,9	14,78
	280/80	3,6	5,9
Schräg konisch	333/100	6,4	10,7
	280/118	4,0	5,9
	333/139	6,4	10,7
Schräg konisch Oberstdorfer Stutzen	400/169	13,7	17,4
	333/139	7,4	10,7
Rund	280/80	4,3	5,9
	333/100	6,9	10,7

\* Ablauftabelle GRÖMO Stutzen – DIN EN 12056 - Teil 3

Die Messergebnisse wurden von der Technischen Universität München ermittelt. Es wurde bestätigt, dass GRÖMO Stutzen die Norm nicht nur erfüllen, sondern übertreffen. Um diese Ergebnisse garantiert zu erreichen, verwenden Sie die von GRÖMO entwickelte Rinnenausschnittschablone. Diese können Sie zum selbst Ausdrucken unter [www.groemo.de](http://www.groemo.de) herunterladen oder als Schablone unter [service@groemo.de](mailto:service@groemo.de) kostenlos bestellen.

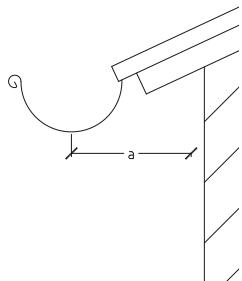
## ZUSCHNITT FÜR KONISCHES SCHRÄGROHR

	Nenngröße	Anschlussdurchmesser Fallrohr [mm]	Zuschnitt <sup>2</sup> weite Seite [mm]	Zuschnitt <sup>2</sup> enge Seite [mm]
Schrägstützen konisch	280	80 <sup>1</sup>	<b>395</b>	<b>273</b>
	333	100	<b>462</b>	<b>335</b>
	400	120	<b>555</b>	<b>398</b>
Oberstdorfer Stützen	333	100	<b>462</b>	<b>335</b>

<sup>1</sup> Regional sind auch Regenfallrohre mit den Nenngrößen 76 und 87 mm noch üblich. Die Zuschnittmaße für die enge Seite sind dahingehend auszutauschen.

<sup>2</sup> Zuschnittmaße incl. Falzzugabe für 8 mm Falz

## GELENKSTUTZENLÄNGE



Nenngröße Rinne	Nenngröße Fallrohr	Mitte Stützen – Mitte Fallrohr Dachvorsprung a [mm]	Gelenkstutzenlänge [mm]
280	80	150 – 280	<b>500</b>
		280 – 450	<b>750</b>
		450 – 620	<b>1000</b>
		620 – 800	<b>1250</b>
333	100	150 – 280	<b>50</b>
		280 – 450	<b>750</b>
		450 – 620	<b>1000</b>
		620 – 800	<b>1250</b>
400	120	800 – 980	<b>1500</b>
		150 – 280	<b>500</b>
		280 – 450	<b>750</b>
		450 – 620	<b>1000</b>
		620 – 800	<b>1250</b>

## DACHRINNEN

### BEWEGUNGSAusGLEICH BEI DACHRINNEN

Als Bewegungsausgleichsmöglichkeiten können bei Dachrinnen folgende Konstruktionen oder Bauteile verwendet werden:

- Schiebenähte an den höchsten Stellen (Hochpunktschiebenäht)
- Kautschukelemente an jeder Stelle
- Wasserfangkästen oder Einhangstützen am Ablaufpunkt

Bei vorgehängten Dachrinnen bis 500 mm Zuschnitt ist alle 15 m ein Dehnungsausgleich einzubauen.

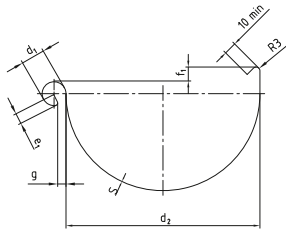
Bei Außenecken oder Rinnenanfang gilt der halbe Richtwert: max. 7,5 m.

Bei Innenecken gilt ein Viertel des Richtwertes: max. 3,75 m.

Rinnenwinkel sind als Festpunkte auszuführen.

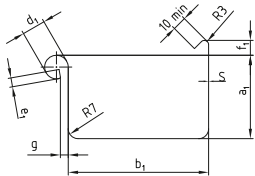
# DACHRINNEN

## DACHRINNE, HALBRUND



Nenngröße / Zuschnittsbreite	d <sub>1</sub> [mm]	d <sub>2</sub> [mm]	e <sub>1</sub> [mm]	f <sub>1</sub> [mm]	g [mm]
+1/-2 mm	± 1 mm	+2/-0 mm	± 1 mm	min. [mm]	± 1 mm
200	<b>16</b>	<b>80</b>	<b>5</b>	<b>8</b>	<b>5</b>
250	<b>18</b>	<b>105</b>	<b>7</b>	<b>10</b>	<b>5</b>
280	<b>18</b>	<b>127</b>	<b>7</b>	<b>11</b>	<b>6</b>
333	<b>20</b>	<b>153</b>	<b>9</b>	<b>11</b>	<b>6</b>
400	<b>22</b>	<b>192</b>	<b>9</b>	<b>11</b>	<b>6</b>
500	<b>22</b>	<b>250</b>	<b>9</b>	<b>21</b>	<b>6</b>

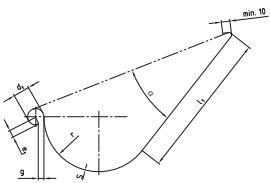
## DACHRINNE, KASTENFORM



Nenngröße / Zuschnittsbreite	a <sub>1</sub> [mm]	b <sub>1</sub> [mm]	d <sub>1</sub> [mm]	e <sub>1</sub> [mm]	f <sub>1</sub> [mm]	g [mm]
+1/-2 mm	± 1 mm	+0/-1 mm	± 1 mm	± 1 mm	min. [mm]	± 1 mm
200	<b>42</b>	<b>70</b>	<b>16</b>	<b>5</b>	<b>8</b>	<b>5</b>
250	<b>55</b>	<b>85</b>	<b>18</b>	<b>7</b>	<b>10</b>	<b>5</b>
280*	-	-	-	-	-	-
333	<b>75</b>	<b>120</b>	<b>20</b>	<b>9</b>	<b>10</b>	<b>6</b>
400	<b>90</b>	<b>150</b>	<b>22</b>	<b>9</b>	<b>10</b>	<b>6</b>
500	<b>110</b>	<b>200</b>	<b>22</b>	-	<b>20</b>	<b>6</b>

\* Maße nicht genormt

## AUFDACHRINNE



Nenngröße / Zuschnittsbreite	d <sub>1</sub> [mm]	e <sub>1</sub> [mm]	g [mm]	r [mm]	l <sub>1</sub> [mm]	α [°]
+1/-2 mm	± 1 mm	± 1 mm	± 1 mm	+2/-0 mm	± 2 mm	± 2°
400	<b>20</b>	<b>9</b>	<b>6</b>	<b>63,5</b>	<b>170</b>	<b>31</b>
500	<b>20</b>	<b>9</b>	<b>6</b>	<b>63,5</b>	<b>270</b>	<b>22</b>

Um die Passgenauigkeit und Kompatibilität mit bestehenden Dachrinnen und Zubehör zu gewährleisten, ist es notwendig, die bisher handelsüblichen Formen und Maße einzuhalten, die über die Angaben der DIN EN 612 hinausgehen.

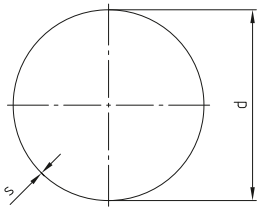
## MATERIALDICKE (S), DACHRINNE HALBRUND UND KASTENFORM

Nenngröße / Zuschnittsbreite	● Zink [mm]	● Kupfer [mm]	● Stahl verzinkt [mm]	● Edelstahl [mm]	● Aluminium [mm]
200	0,65	0,60	0,60	0,40	0,70
250	0,65	0,60	0,60	0,40	0,70
280	0,70 <sup>1</sup>	0,60 <sup>1</sup>	0,60 <sup>1</sup>	0,40 <sup>1</sup>	0,70 <sup>1</sup>
333	0,70	0,60	0,60	0,40	0,70
400	0,80	0,70	0,70	0,50	0,80
500	0,80	0,70	0,70	0,50	0,80

<sup>1</sup> Materialdicke gilt für Dachrinne halbrund, Materialdicke für Dachrinne Kastenform nicht genormt

## REGENFALLROHR

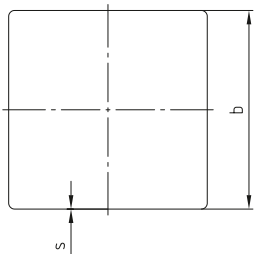
### MATERIALDICKE (S), REGENFALLROHRE RUND



Nenngröße d *	● Zink [mm]	● Kupfer [mm]	● Stahl verzinkt [mm]	● Edelstahl [mm]	● Aluminium [mm]
60	0,65	0,60	0,60	0,40	0,70
76	0,65	0,60	0,60	0,40	0,70
80	0,65	0,60	0,60	0,40	0,70
87	0,65	0,60	0,60	0,40	0,70
100	0,65	0,60	0,60	0,40	0,70
120	0,70	0,70	0,70	0,50	0,70
150	0,70	0,70	0,70	0,50	0,70

\* d = Rohrinnendurchmesser, Toleranz ± 1 mm

### MATERIALDICKE (S), REGENFALLROHRE QUADRATISCH



Nenngröße b *	● Zink [mm]	● Kupfer [mm]	● Stahl verzinkt [mm]	● Edelstahl [mm]	● Aluminium [mm]
60	0,65	0,60	0,60	0,40	0,70
80	0,65	0,60	0,60	0,40	0,70
100	0,70	0,70	0,70	0,40	0,70
120	0,80	0,70	0,70	0,50	0,70

\* b = Quadratinnenseite, Toleranz ± 1 mm

Um die Passgenauigkeit und Kompatibilität mit bestehenden Regenfallrohren und Zubehör zu gewährleisten, ist es notwendig, die bisher handelsüblichen Formen und Maße einzuhalten, die über die Angaben der DIN EN 612 hinausgehen.

## REGENFALLROHR

### VERBINDUNGEN (GEMÄSS DIN EN 612)

Jede Herstelllänge eines Regenfallrohres muss entweder

- mit einem weiten Ende (Aufnahme-Ende) und einem engen Ende (Steck-Ende) versehen sein, damit Aufnahme- und Steck-Ende zweier Herstelllängen zu einer Steckverbindung von mindestens 50 mm Überdeckung zusammengesteckt werden können, oder
- mit gleich weiten Enden zur Verbindung mit losen Muffen versehen sein.

### ZUBEHÖRTEILE (GEMÄSS KLEMPNERFACHREGELN ZVSHK)

Zubehörteile müssen laut DIN EN 612 so hergestellt werden, dass sie zu den zugehörigen Fallrohren passen und ca. 30 mm steckbar sind.

### AUSFÜHRUNG DER NÄHTE

Nahtausführung	● Zink	● Kupfer	● Stahl verzinkt	● Edelstahl	● Aluminium	Naht- überlappung
Weichgelötet	–	✱	–	✱	–	5
Hartgelötet	–	✱	–	–	–	3
Gefalzt	✱	✱	✱	✱	✱	6
Geschweißt	✱	✱	✱	✱	✱	*

✱ = zulässig / – = nicht zulässig

\* Abhängig vom Schweißverfahren

# MATERIALIEN

## ZUSAMMENBAU VON METALLEN

Metall	● Zink	● Kupfer	● Stahl verzinkt	● Edelstahl	● Aluminium	● Blei
● Zink	✱	–	✱	✱	✱	✱
● Kupfer	–	✱	–	✱	–	✱
● Stahl verzinkt	✱	–	✱	✱	✱	✱
● Edelstahl	✱	✱	✱	✱	✱	✱
● Aluminium	✱	–	✱	✱	✱	✱
● Blei	✱	✱	✱	✱	✱	✱

✱ = zulässig / – = nicht zulässig

## METALLGEWICHT NACH DICKE

Metall	Dichte [kg/dm <sup>3</sup> ]	0,40 mm [kg/m <sup>2</sup> ]	0,50 mm [kg/m <sup>2</sup> ]	0,60 mm [kg/m <sup>2</sup> ]	0,65 mm [kg/m <sup>2</sup> ]	0,70 mm [kg/m <sup>2</sup> ]	0,80 mm [kg/m <sup>2</sup> ]	1,00 mm [kg/m <sup>2</sup> ]
● Zink	7,20	–	–	–	4,68	5,04	5,76	7,20
● Kupfer	8,93	–	–	5,35	5,80	6,25	7,14	8,93
● Stahl verzinkt	7,86	–	–	4,71	5,10	5,50	6,28	7,86
● Edelstahl	7,90	–	3,95	4,74	5,13	5,53	6,32	7,90
● Uginox Patina K41	7,70	3,08	3,85	–	–	–	–	–
● Aluminium	2,70	–	–	–	–	1,89	2,16	2,70

## ● QUARTZ-ZINC Vorbewittert

Kommt reines Zink mit Luft und Feuchtigkeit in Verbindung, bildet sich eine matte graue Oberfläche. Diese Patina entsteht normalerweise erst nach einiger Zeit und schützt das Zink vor Korrosion. Bei vorgewittertem Zink ist die Oberflächenstruktur entsprechend vorbehandelt. Es eignet sich besonders gut für anspruchsvolle Architektur und für historische Gebäude.

- Einfache Verarbeitung
- Oberfläche ist bei kleinen Kratzern selbstreparierend
- Natürliche, sehr homogene Oberfläche
- Lange Lebensdauer bei gleichbleibender Optik
- Nachhaltig und umweltverträglich

Dichte	Schmelzpunkt	Längenänderung bei 100 K
7,20 kg/dm <sup>3</sup>	418 °C	2,2 mm/m

Nach DIN EN 988

## MATERIALIEN

### ● ZINK

Zink wird bereits seit der Antike als Bestandteil von Messing genutzt. Im 17. Jahrhundert entdeckten die Europäer die positiven Eigenschaften des Metalls. Zink eignet sich dank seiner Korrosionsbeständigkeit hervorragend für die Dachentwässerung und findet immer neue Anwendungsgebiete – nicht zuletzt, weil es sich so gut recyceln lässt.

- Naturbelassener Werkstoff
- Verschönerung mit zunehmendem Alter durch natürlichen Witterungsprozess
- Außergewöhnliche Langlebigkeit durch Korrosionsbeständigkeit und Bildung einer festhaftenden, nicht giftigen Schutzschicht unter Einfluss der atmosphärischen Bewitterung
- Natürliche Abtragung sehr gering
- UV-beständig
- Umweltfreundlich
- 100 % recyclingfähig
- Hohe Umformbarkeit
- Einfach in der Anwendung

Dichte	Schmelzpunkt	Längenänderung bei 100 K
7,20 kg/dm <sup>3</sup>	418 °C	2,2 mm/m

Nach DIN EN 988

### ● KUPFER

Das schöne rotblonde Metall wurde in der Alchemie mit Venus assoziiert. Neben Gold, Silber und Zinn gehört es zu den Metallen, die seit ca. 9.000 Jahren bearbeitet werden. Christoph Kolumbus schützte sein Schiff mit Kupferplatten vor Algenbefall. Die New Yorker Freiheitsstatue besteht aus ca. 80 Tonnen Kupfer. Bei Ausgrabungen in Ägypten fand man 5.000 Jahre alte Kupferleitungen – immer noch funktionstüchtig.

- Hohe Lebensdauer durch Korrosionsbeständigkeit und Bildung einer festhaftenden, nicht giftigen Schutzschicht unter Einfluss der atmosphärischen Bewitterung
- Keine Rückseitenkorrosion
- Gute Verarbeitbarkeit, auch bei der Ausführung schwieriger Details
- Keine Beeinträchtigung der Verformbarkeit, auch bei niedrigen Temperaturen
- Hohe Wirtschaftlichkeit
- Harmonische Anpassung an andere Baustoffe durch die natürliche Patina-Oberfläche
- Verschönerung mit zunehmendem Alter durch natürlichen Witterungsprozess

Dichte	Schmelzpunkt	Längenänderung bei 100 K
8,93 kg/dm <sup>3</sup>	1083 °C	1,7 mm/m

Nach DIN EN 1172



## ● STAHL VERZINKT

Stahl, eine metallische Legierung mit Eisen als Hauptbestandteil, wird vor allem wegen seiner mechanischen Stabilität und Tragfähigkeit geschätzt. Das Aufbringen einer dünnen Zinkschicht schützt den Stahl vor Rost. Etwa die Hälfte des weltweiten Zinkgewinns wird zum Verzinken und damit als Korrosionsschutz genutzt.

- Preiswert
- Hohe mechanische Stabilität
- Hohe Tragfähigkeit
- Lötbar
- Wiederverwertbar
- Recyclingfähig
- Geringe Neigung zur Verformung und Wellenbildung
- Geringe Anfälligkeit für Verlege- und Konstruktionsfehler
- Kann in vielen unterschiedlichen Farben beschichtet werden

---

Dichte	Schmelzpunkt	Längenänderung bei 100 K
7,86 kg/dm <sup>3</sup>	≈ 1500 °C	1,2 mm/m

---

Nach DIN EN 10346

## ● TESTA DI MORO

Der verzinkte Stahl ist zusätzlich mit einem speziellen braunen Pulverlack beschichtet.

Weitere Eigenschaften und Vorteile siehe „Stahl verzinkt“.

---

Dichte	Schmelzpunkt	Längenänderung bei 100 K
7,86 kg/dm <sup>3</sup>	≈ 1500 °C	1,2 mm/m

---

Nach DIN EN 10169

## MATERIALIEN

### ● EDELSTAHL

1912 wurde der erste nichtrostende Edelstahl patentiert. Schon Jahre zuvor hatte man versucht, durch Stahlveredler wie Nickel und Chrom sowie durch Hitzebehandlung das Korrosionsverhalten von Stahl zu verbessern. Seit den 1920er-Jahren wird Edelstahl wegen seiner glänzenden Oberfläche in vielen Bereichen auch als Designelement eingesetzt.

#### Verarbeitungsvorteile:

- Keine Beschichtung
- Kein Materialabtrag
- Hohe Materialfestigkeit
- Enorme Haltbarkeit
- Keine Kaltsprödigkeit
- Wartungsfrei
- 100 % recyclebar
- Umweltfreundlich und ökologisch unbedenklich

#### Anwendungsvorteile:

- Verarbeitungsmöglichkeit bei jeder Witterung
- Kombinierbar mit anderen Metallen
- Kein Risiko bei Kondensatbildung
- Wärmeausdehnung nur 1,6 mm/m x 100 K
- Geeignet für geringe Dachneigungen
- Geringes Gewicht
- Für Warm- und Kaltdachausführungen geeignet
- Algen- und wurzelfest
- Leichte Reinigung mit Wasser und Seife oder nur mit Regen im Außenbereich

---

Dichte	Schmelzpunkt	Längenänderung bei 100 K
7,90 kg/dm <sup>3</sup>	≈ 1500 °C	1,6 mm/m

---

Nach DIN EN 10088-1

### ● UGINOX PATINA K41

Dieser Edelstahl ist mit einer beidseitigen, elektrolytisch aufgetragenen Zinnschicht versehen. Er setzt mit der Zeit Patina an und zeigt ein lebendiges, mattes Aussehen. Die Verzinnung mildert den natürlichen Glanz des Edelstahls und erlaubt seinen Einsatz an jedem beliebigen Standort.

Weitere Eigenschaften und Vorteile siehe „Edelstahl“

---

Dichte	Schmelzpunkt	Längenänderung bei 100 K
7,7 kg/dm <sup>3</sup>	≈ 1500 °C	1,1 mm/m

---

Nach DIN EN 10088-1

## ● UGINOX TOP 304

Dieser Edelstahl hat sein endgültiges, mattes Aussehen bereits bei der Verlegung. Er harmoniert mit den unterschiedlichsten Bauweisen und lässt sich perfekt in jedes ländliche oder urbane Umfeld integrieren.

Weitere Eigenschaften und Vorteile siehe „Edelstahl“

Dichte	Schmelzpunkt	Längenänderung bei 100 K
7,9 kg/dm <sup>3</sup>	≈ 1500 °C	1,6 mm/m

Nach DIN EN 10088-1

## ● ALUMINIUM

Nach Plinius wurde Aluminium bereits zu Zeiten des Kaisers Tiberius (14–37 n. Chr.) entdeckt. Das reine Leichtmetall Aluminium hat aufgrund einer sich sehr schnell an der Luft bildenden dünnen Oxidschicht eine stumpfe, silbergraue Optik. Diese Oxidschicht macht es äußerst korrosionsbeständig.

- Naturbelassener Werkstoff
- Geringes Gewicht
- Hohe Stabilität
- Einfach in der Anwendung
- Hohe Dehnbarkeit und ausgezeichnete Verformbarkeit
- Kostengünstig
- Nahezu unendliche Farbmöglichkeiten durch Oberflächenveredelung (Beschichtung oder Eloxal)
- Komplexe Konstruktionen durch Schweißen, Löten, Nieten oder Kleben möglich
- Langlebig und verrottungsfest
- Umweltfreundlich
- Bruchsicher
- 100 % recyclingfähig ohne Qualitätsverlust und dadurch auf Dauer positive Energiebilanz als Material

Dichte	Schmelzpunkt	Längenänderung bei 100 K
2,70 kg/dm <sup>3</sup>	659 °C	2,4 mm/m

Nach DIN EN 485

# ALLGEMEINE VERKAUFSBEDINGUNGEN DER GRÖMO GMBH & CO. KG

Gültig ab 01.01.2022

## 1. Geltungsbereich, Allgemeines

**1.1.** Unsere Allgemeinen Verkaufsbedingungen (AVB) gelten für alle unsere Geschäftsbeziehungen mit unseren Kunden, wenn diese Unternehmern (§ 14 BGB), juristischen Personen des öffentlichen Rechts oder öffentlich-rechtlichen Sondervermögen im Sinne des § 310 Abs. 1 BGB sind. Sie gelten für den Verkauf beweglicher Sachen (Ware) durch uns, ohne Rücksicht darauf, ob die Ware selbst hergestellt oder bei Zulieferern eingekauft wurde.

**1.2.** Im Geschäftsverkehr zwischen unseren Kunden und uns gelten ausschließlich unsere AVB. Entgegenstehende oder von unseren AVB abweichende Allgemeine Geschäftsbedingungen des Kunden erkennen wir nicht an, es sei denn wir haben ihrer Geltung ausdrücklich mindestens in Textform zugestimmt. Unsere AVB gelten auch dann, wenn wir in Kenntnis entgegenstehender oder von unseren AVB abweichender Allgemeiner Geschäftsbedingungen des Kunden die Leistung an ihn vorbehaltlos erbringen.

**1.3.** Sofern nichts anderes vereinbart ist, gelten unsere AVB in der zum Zeitpunkt der Bestellung gültigen Fassung als Rahmenvereinbarung auch für künftige gleich-artige Verträge, ohne dass wir in jedem Einzelfall wieder auf sie hinweisen müssen.

**1.4.** Sofern nichts anderes vereinbart ist, gelten unsere AVB in der zum Zeitpunkt der Bestellung gültigen Fassung als Rahmenvereinbarung auch für künftige gleichartige Verträge, ohne dass wir in jedem Einzelfall wieder auf sie hinweisen müssen.

**1.5.** Die Verwendung unserer Markenzeichen, Markenbezeichnungen und Logos oder Abbildungen und Darstellungen von Grömo Produkten im Internet oder in anderen elektronischen oder digitalen Kommunikationsnetzen, durch Fernseh- oder Rundfunkübertragung, sowie in gedruckten Medien, bedarf dem Abschluss einer zusätzlichen Nutzungsvereinbarung mit uns, die mindestens der Textform bedarf.

## 2. Vertragsabschluss

**2.1.** Unsere Angebote sind stets freibleibend und unverbindlich. Die Bestellung der Ware durch den Kunden stellt ein verbindliches Vertragsangebot dar. Der Kaufvertrag kommt erst durch Übersendung der Auftragsbestätigung in Textform durch uns zustande. Der Übersendung der Auftragsbestätigung steht die Lieferung der Ware oder die Übersendung der Rechnung gleich.

## 3. Preise, Preisanpassung, Mindestbestellwert

**3.1.** Es gelten jeweils die Preise der aktuellen Preisliste. Mit dem Erscheinen einer neuen Preisliste verlieren die bisherigen Listen ihre Gültigkeit. Soweit von uns ein Angebot nach Ziffer 2.1 abgegeben wurde, gelten die darin ausgewiesenen Preise.

**3.2.** Liegen zwischen Vertragsschluss und Lieferung mehr als 4 Monate, und haben sich in diesem Zeitraum die Marktpreise für Rohstoffe, insbesondere Zink, Kupfer und Aluminium, erhöht oder verringert, gelten unsere Preislisten unter Berücksichtigung der jeweils zum Lieferzeitpunkt aktuellen Marktpreise für Rohstoffe. Liegt dadurch der aktuelle Gesamtpreis 20 % oder mehr über dem ursprünglichen Gesamtpreis, hat der Kunde das Recht vom Vertrag zurückzutreten. Dieses Recht muss unverzüglich nach Mitteilung des erhöhten Preises mindestens in Textform ausgeübt werden.

**3.3.** Bei einem Bestellwert von weniger als 200,00 € netto wird eine Bearbeitungsgebühr von 30,00 € netto zusätzlich berechnet.

**3.4.** Alle Preise gelten „ab Werk“ Marktoberdorf (EXW gem. Incoterms 2020).

**3.5.** Die gesetzliche Mehrwertsteuer ist nicht in unseren Preisen enthalten. Sie wird in gesetzlicher Höhe am Tag der Rechnungsstellung in der Rechnung gesondert ausgewiesen.

## 4. Lieferfristen, Lieferhindernisse, Eillieferungen, Teillieferungen, Rücknahme von Leihpaletten und Verpackungen

**4.1.** Die Lieferung erfolgt „ab Werk“ Marktoberdorf (EXW gem. Incoterms 2020). Auf Verlangen und Kosten des Kunden versenden wir die Teile an einen anderen Bestimmungsort (Versendungskauf). Soweit nicht etwas anderes vereinbart ist, sind wir berechtigt, die Art und Weise der Versendung (insbesondere Transportunternehmen, Versandweg, Verpackung) selbst zu bestimmen. Auf Wunsch des Kunden kann auf dessen Kosten eine Transportversicherung abgeschlossen werden.

**4.2.** Soweit die Lieferung nicht unmittelbar erfolgt, wird die Lieferfrist in der Auftragsbestätigung gem. 2.1 mitgeteilt. Soweit eine Mitwirkungspflicht des Käufers notwendig ist, beginnt die Frist nicht zu laufen, bevor der Kunde diese Pflicht erfüllt hat.

**4.3.** Ist eine Lieferfrist verbindlich vereinbart, verlängert sich diese Frist angemessen bei Vorliegen Höherer Gewalt jeder Art, von uns nicht zu vertretender Betriebs-, Verkehrs- oder Versandstörungen, Feuerschäden, Überschwemmungen, Arbeitskräfte-, Energie-, Rohstoff- oder Hilfsmittelmängeln, rechtmäßigen Arbeitskämpfen, behördlichen Verfügungen, Pandemien, Epidemien oder alle sonstigen Ereignissen, die wir nicht zu vertreten haben, welche die Herstellung, den Versand oder den Verbrauch verringern, verzögern, verhindern oder unzumutbar werden lassen. Wir werden dem Kunden unverzüglich darüber informieren und gleichzeitig

die voraussichtliche Lieferfrist mitteilen. Wird infolge der Störung die Lieferung um mehr als acht Wochen überschritten, so sind beide Parteien zum Rücktritt berechtigt. Eine bereits erbrachte Gegenleistung des Käufers werden wir unverzüglich zurückerstatten. Als sonstiger nicht von uns zu vertretender Grund im vorgenannten Sinn gilt insbesondere auch der Fall der nicht rechtzeitigen Selbstbelieferung durch unsere Zulieferer.

**4.4.** Eillieferungen erfolgen nur auf ausdrücklichen Wunsch des Kunden, wobei die Kosten zu seinen Lasten gehen. Dies gilt auch für andere vom Kunden ausdrücklich gewünschte Versandarten.

**4.5.** Wir sind zu Teillieferungen berechtigt. Eventuelle Nachlieferungen erfolgen frei Haus, ohne Berechnung der Verpackung.

**4.6.** Leihpaletten werden von den beauftragten Spediteuren kostenlos zurückgenommen. Die Entsorgung von Verpackungsmaterial erfolgt über die INTERSEROH Dienstleistungs GmbH. Diese übernimmt auf dem Gebiet der Bundesrepublik Deutschland und Österreich für uns das Sortieren und Vermarkten von Verpackungen zum Zwecke der stofflichen Verwertung gemäß der gesetzlichen Verpackungsordnungen.

## 5. Rügepflichten, Gewährleistung, Haftung, Planleistungen, Rücksendung

**5.1.** Für die Rechte des Käufers bei Sach- und Rechtsmängeln (einschließlich Falsch- und Minderlieferung sowie unsachgemäßer Montage oder mangelhafter Montageanleitung) gelten die gesetzlichen Vorschriften, soweit nachfolgend nichts anderes bestimmt ist:

**5.2.** Grundlage unserer Mängelhaftung ist vor allem die über die Beschaffenheit der Ware getroffene Vereinbarung. Als Vereinbarung über die Beschaffenheit der Ware gelten alle Produktbeschreibungen und Angaben, die Gegenstand des einzelnen Vertrages sind oder von uns (insbesondere in Katalogen oder auf unserer Internet-Homepage) zum Zeitpunkt des Vertragsschlusses öffentlich bekannt gemacht waren.

Soweit die Beschaffenheit nicht vereinbart wurde, ist nach der gesetzlichen Regelung zu beurteilen, ob ein Mangel vorliegt oder nicht (§ 434 Abs. 1 S. 2 und 3 BGB). Für öffentliche Äußerungen des Herstellers oder sonstiger Dritter (z.B. Werbeaussagen), auf die uns der Käufer nicht als für ihn kaufentscheidend hingewiesen hat, übernehmen wir jedoch keine Haftung.

**5.3.** Vorbehaltlich Ziffer 5.4. setzen die Mängelansprüche des Kunden voraus, dass er seinen gesetzlichen Untersuchungs- und Rügepflichten (§§ 377, 381 HGB) nachgekommen ist. Beanstandungen wegen erkennbarer Mängel, Falschlieferungen oder Mengenabweichungen sind uns unverzüglich, spätestens vierzehn Kalendertage nach Ablieferung der Ware mindestens in Textform mitzuteilen. Bei Baustoffen und anderen zum Einbau oder zur sonstigen Weiterverarbeitung bestimmten Waren hat eine Untersuchung in jedem Fall unmittelbar vor dem Einbau bzw. der Weiterverarbeitung zu erfolgen. Verdeckte Mängel sind uns unverzüglich, spätestens vierzehn Kalendertage nach ihrer Entdeckung mindestens in Textform anzuzeigen. Versäumt der Kunde die ordnungsgemäße Untersuchung und/oder Mängelanzeige, ist unsere Haftung für den nicht bzw. nicht rechtzeitig oder nicht ordnungsgemäß angezeigten Mangel nach den gesetzlichen Vorschriften ausgeschlossen.

**5.4.** Bei Sonderanfertigungen hat abweichend von Ziffer 5.3 unverzüglich nach Lieferung der Kunde eine Abnahme mindestens in Textform gegenüber uns zu erklären. Uns bleibt das Recht vorbehalten, dem Kunden eine angemessene Frist zur Abnahme zu setzen. Ist es dem Kunden aus von ihm nicht zu vertretenden Gründen nicht möglich, die gesetzte Frist einzuhalten, ist eine angemessene Nachfrist zu setzen. Der Abnahme steht es gleich, wenn der Kunde die Ware nicht innerhalb der vorstehenden Fristen abnimmt. Wegen unwesentlicher Mängel, insbesondere branchenüblicher Toleranzen, Farb-, Gewichts- und Mengenabweichungen, kann die Abnahme nicht verweigert werden.

Erfolgt bei der Abnahme keine Beanstandung, so können Mängel, die bei der Abnahme erkennbar waren, nicht mehr gerügt werden.

**5.5.** Es ist dem Kunden untersagt, als mangelhaft gerügte oder nicht abgenommene Ware bis zur Klärung der Rüge bzw. der Abnahme weiterzuverarbeiten, einzubauen oder zu verkaufen, es sei denn wir haben dem im Einzelfall mindestens in Textform zugestimmt. Uns ist nach unserer Wahl Gelegenheit zu geben, die betreffende Ware an Ort und Stelle zu überprüfen oder an uns zu übersenden.

**5.6.** Ausgeschlossen von der Gewährleistung sind Mängel und/oder Schäden infolge normalen Verschleißes, unsachgemäßer Behandlung oder Benutzung, Zweckentfremdung, fehlerhafter Montage oder Instandsetzung. Gleiches gilt für Mängel, die den Wert oder die Tauglichkeit der Ware nur unerheblich mindern. Insbesondere stellen branchenübliche Toleranzen, Farb-, Gewichts- und Mengenabweichungen sowie die Folgen natürlicher Witterungseinflüsse keinen Mangel dar. Soweit wir auf Wunsch des Kunden für bestimmte Produkte Planungen oder Berechnungen, insbesondere bei Rinnen, erbringen oder Empfehlungen und Ratschläge erteilen, sind diese unverbindlich und ohne Gewähr. Sie bedürfen in jedem Fall der Überprüfung durch einen Fachmann (Architekt, Ingenieur etc.).

**5.7.** Bei begründeten und rechtzeitigen Beanstandungen werden im Rahmen der Nacherfüllung nach unserer Wahl Beseitigung des Mangels (Nachbesserung) oder die Lieferung einer mangelfreien Sache (Ersatzlieferung) leisten. Die Nacherfüllung beinhaltet weder den Ausbau der mangelhaften Sache noch den erneuten Einbau, wenn wir ursprünglich nicht zum Einbau verpflichtet waren. Unser Recht die Nacherfüllung unter den gesetzlichen Voraussetzungen zu verweigern bleibt unberührt.

**5.8.** Der Käufer hat uns die zur geschuldeten Nacherfüllung erforderliche Zeit und Gelegenheit zu geben, insbesondere die beanstandete Ware zu Prüfungszwecken zu übergeben. Im Falle der Ersatzlieferung hat uns der Käufer die mangelhafte Sache nach den gesetzlichen Vorschriften zurückzugeben.

**5.9.** Die zum Zweck der Prüfung und Nacherfüllung erforderlichen Aufwendungen, insbesondere Transport-, Wege-, Arbeits- und Materialkosten sowie ggf. Ausbau- und Einbaukosten tragen bzw. erstatten wir nach Maßgabe der gesetzlichen Regelung, wenn tatsächlich ein Mangel vorliegt. Andernfalls können wir vom Kunden die aus dem unberechtigten Mangelbeseitigungsverlangen entstandenen Kosten (insbesondere Prüf- und Transportkosten) ersetzt verlangen, es sei denn, die fehlende Mangelhaftigkeit war für den Kunden nicht erkennbar.

**5.10.** Wenn die Nacherfüllung fehlgeschlagen ist oder eine für die Nacherfüllung vom Käufer zu setzende angemessene Frist erfolglos abgelaufen oder nach den gesetzlichen Vorschriften entbehrlich ist, kann der Käufer vom Vertrag zurücktreten oder den Kaufpreis mindern. Bei einem unerheblichen Mangel (vgl. Ziffer 5.6) besteht jedoch kein Rücktrittsrecht.

**5.11.** In allen Fällen unberührt bleiben die gesetzlichen Sondervorschriften bei Endlieferung der unverarbeiteten Teile an einen Verbraucher, auch wenn dieser sie weiterverarbeitet hat (Lieferantenregress gem. §§ 445a, 445b, 478 BGB). Ansprüche aus Lieferantenregress sind ausgeschlossen, wenn die mangelhaften Teile durch den Kunden oder einen anderen Unternehmer, z.B. durch Einbau in ein anderes Produkt, weiterverarbeitet wurden.

**5.12.** Gewährleistungsansprüche verjähren in fünf Jahren, bei gesondert gekennzeichneten Produkten in 12 Monaten seit Erhalt bzw. der Abnahme der Ware.

**5.13.** Warenrücksendungen sind in jedem Fall zum Zwecke einer reibungslosen Abwicklung vorher mit uns abzustimmen. Unfreie und vorher nicht angemeldete bzw. vereinbarte Rücksendungen werden nicht angenommen.

## 6. Haftung

**6.1.** Sofern der Kunde Schadensersatzansprüche, gleich aus welchem Rechtsgrund, geltend macht, haften wir nur bei Vorsatz oder grober Fahrlässigkeit, einschließlich von Vorsatz oder grober Fahrlässigkeit unserer Vertreter oder Erfüllungshelfern.

**6.2.** Wir haften jedoch nach den gesetzlichen Bestimmungen, sofern wir schuldhaft eine wesentliche Vertragspflicht (Verpflichtung, deren Erfüllung die ordnungsgemäße Durchführung des Vertrags überhaupt erst ermöglicht und auf deren Einhaltung der Vertragspartner regelmäßig vertraut und vertrauen darf) verletzen; in diesem Fall ist aber die Schadensersatzhaftung auf den vorhersehbaren, typischerweise eintretenden Schaden begrenzt.

**6.3.** In allen Fällen bleibt die Haftung wegen schuldhafter Verletzung des Lebens, des Körpers oder der Gesundheit unberührt; dies gilt auch für die zwingende Haftung nach dem Produkthaftungsgesetz und soweit ein Mangel arglistig verschwiegen wurde oder eine Garantie für die Beschaffenheit der Ware übernommen wurde.

## 7. Zahlung, Aufrechnung, Zurückbehaltungsrecht, Zinsen

**7.1.** Zahlungen sind grundsätzlich sofort nach Erhalt der Rechnung ohne Abzug fällig. Wir behalten uns vor, Lieferungen an uns unbekannte Kunden zunächst gegen Vorauskasse oder Nachnahme zu tätigen.

**7.2.** Zahlungen mit Schecks werden vorbehaltlich der Einlösung erfüllungshalber angenommen. Wechsel werden als Zahlungsmittel nicht akzeptiert.

**7.3.** Eine Aufrechnung des Kunden ist nur mit unbestrittenen oder rechtskräftig festgestellten oder entscheidungsreifen Forderungen möglich. Gleiches gilt für ein Zurückbehaltungsrecht des Kunden. Die Gegenrechte des Kunden bei Mängeln der Ware bleiben davon unberührt.

**7.4.** Bei Zahlungsverzug des Kunden sind wir berechtigt, Verzugszinsen in Höhe von 9 % über dem jeweiligen Basiszinssatz nach § 247 BGB zu berechnen.

## 8. Eigentumsvorbehalt

**8.1.** Wir behalten uns das Eigentum an der Kaufsache (Vorbehaltsware) bis zum Eingang aller Zahlungen aus der Geschäftsverbindung zwischen der Grömo GmbH & Co. KG und dem Kunden vor.

**8.2.** Bei vertragswidrigem Verhalten des Kunden, insbesondere bei Zahlungsverzug, sind wir berechtigt, die Vorbehaltsware zurückzunehmen, nachdem wir eine angemessene Frist zur Leistung gesetzt haben. In der Rücknahme der Kaufsache durch uns liegt ein Rücktritt vom Vertrag. Wir sind nach der Rücknahme der Kaufsache zur Verwertung befugt, der Verwertungserlös ist auf die Verbindlichkeiten des Kunden – abzüglich angemessener Verwertungskosten – anzu-rechnen. Die für die Rücknahme anfallenden Transportkosten trägt der Kunde.

**8.3.** Der Kunde muss die Vorbehaltsware pfleglich behandeln. Er muss sie auf seine Kosten gegen Feuer-, Wasser- und Diebstahlschäden ausreichend zum Neuwert versichern.

**8.4.** Der Kunde ist dazu berechtigt, die Vorbehaltsware im ordnungs-gemäßen Geschäftsverkehr zu veräußern, solange er seinen Verpflichtungen aus der Geschäftsverbindung mit uns rechtzeitig nachkommt. Er darf die Vorbehaltsware jedoch nicht verpfänden oder sicherungshalber übereignen.

Alle Forderungen und Rechte des Kunden aus dem Weiterverkauf der Vorbehaltsware, sowie diejenigen Forderungen des Kunden bezüglich der Vorbehaltsware, die aus einem sonstigen

Rechtsgrund gegen seine Abnehmer oder Dritte entstehen (insbesondere Forderungen aus unerlaubter Handlung oder Ansprüche auf Versicherungsleistungen) und zwar einschließlich sämtlicher Saldenforderungen aus Kontokorrent, tritt der Kunde schon jetzt zur Sicherung an uns ab. Wir nehmen die Abtretung hiermit an. Der Kunde darf die an uns abgetretenen Forderungen auf seine Rechnung im eigenen Namen für uns einziehen, solange wir die Ermächtigung nicht widerrufen

Unser Recht, diese Forderungen selbst einzuziehen, wird dadurch nicht berührt; allerdings werden wir die Forderungen nicht selbst geltend machen und die Einzugsermächtigung nicht widerrufen, solange der Kunde seinen Zahlungsverpflichtungen ordnungsgemäß nachkommt. Sofern sich der Kunde jedoch vertragswidrig verhält, können wir von ihm verlangen, dass er uns die abgetretenen Forderungen und die jeweiligen Schuldner bekannt gibt, den jeweiligen Schuldner die Abtretung mitteilt und uns alle Unterlagen aushändigt sowie alle Angaben macht, die wir zur Geltendmachung der Forderungen benötigen.

**8.5.** Bei Pfändungen der Vorbehaltsware oder sonstigen Eingriffen Dritter muss der Kunde auf unser Eigentum hinweisen und hat uns unverzüglich mindestens in Textform zu benachrichtigen, damit wir unsere Eigentumsrechte durchsetzen können. Soweit der Dritte nicht in der Lage ist, uns die in diesem Zusammenhang entstehenden gerichtlichen und außergerichtlichen Kosten zu erstatten, haftet der Kunde für den uns entstandenen Ausfall.

**8.6.** Wir verpflichten uns, die uns nach den vorstehenden Bestimmungen zustehenden Sicherheiten auf Verlangen des Kunden insoweit freizugeben, als der realisierbare Wert unserer Sicherheiten die zu sichernden Forderungen um mehr als 10 % übersteigt; die Auswahl der freizugebenden Sicherheiten obliegt uns.

## 9. Erfüllungsort, Gerichtsstand, Vertragssprache, Datenverarbeitung, Teilunwirksamkeit

**9.1.** Erfüllungsort für alle Verpflichtungen aus dem Vertragsverhältnis ist Marktoberdorf.

**9.2.** Ist der Kunde Kaufmann i.S.d. Handelsgesetzbuches, juristische Person des öffentlichen Rechts oder eine öffentlich –rechtliches Sondervermögen, ist ausschließlicher – auch internationaler – Gerichtsstand für alle sich aus dem Vertragsverhältnis unmittelbar oder mittelbar ergebenden Streitigkeiten unser Geschäftssitz in Marktoberdorf. Wir sind jedoch auch berechtigt Klage am allgemeinen Gerichtsstand des Käufers zu erheben.

**9.3.** Es gilt das Recht der Bundesrepublik Deutschland; die Geltung des internationalen Privatrechts (IPR) und des UN-Kaufrechts (CISG) ist ausgeschlossen.

**9.4.** Auch wenn dem Kunden eine Übersetzung dieser AVB in eine andere Sprache als Deutsch vorgelegt wird, ist allein die deutsche Fassung maßgeblich.

**9.5.** Soweit uns der Kunde personenbezogene Daten zur Verfügung gestellt hat, werden die für die Geschäftsabwicklung notwendigen Daten erhoben, bearbeitet, gespeichert und im Rahmen der Bestellabwicklung an verbundene Unternehmen sowie, falls erforderlich, an Partnerunternehmen, sowie an Dienstleistungsunternehmen weitergegeben. Hinsichtlich der detaillierten Verarbeitungsregeln von Daten verweisen wir auf unsere Datenschutzbestimmungen unter <https://www.groemo.com/de/datenschutz>

**9.6.** Sind oder werden einzelne Bestimmungen dieser AVB oder des Liefergeschäftes unwirksam, so wird die Wirksamkeit der übrigen Bestimmungen nicht berührt. Eine unwirksame Bestimmung ist durch eine gültige und zulässige Bestimmung zu ersetzen, die dem Sinn und Zweck der weggefallenen Bestimmung weitestgehend entspricht.

Grömo GmbH & Co. KG  
Johann-Georg-Fendt-Straße 38  
D-87616 Marktoberdorf

# STICHWORTVERZEICHNIS

## A

Ablaufrohrbogen .....	59
Anschlussstück .....	86
- zu Kunststoff-/TML-Rohr .....	86
Antennendurchgang .....	90
Aufdachrinnenboden .....	33
Auslaufstutzen .....	46

## D

Dichtelement .....	86
Dilatation .....	35
Dunsthut .....	92
Dunstrohr .....	91

## E

Einhangstutzen .....	43
----------------------	----

## F

Fallrohrabzweig .....	69
Fallrohrprovisorium .....	75
Fallrohrschelle .....	73
Firstgelenk .....	97
Flachdach-Abzweig .....	68
Flachdach-Wasserfangkasten .....	49

## G

Gelenkstutzen .....	46
Geruchsverschluss .....	67
Gliederbogen .....	61
Grundplatte .....	74

## H

Halbwulst .....	75
Hauerbuckel .....	92

## K

Kaminhaube .....	95
Kaminhaubenfüße .....	95
Kaminverwahrung .....	96

## L

Laubfalle .....	67
Laubfänger .....	67

Laubschutzgitter .....	39
Laubsieb .....	39
Lötstutzen .....	45
Lüfter .....	90
Lüfterfirstelement .....	92

## O

Oberstdorfer Stutzen .....	45
----------------------------	----

## P

Passkonus .....	71
Prallblech .....	39

## R

Reduzierung .....	71
Regenstandrohr .....	79
Regenwasserklappe .....	64
Ringschraube .....	74
Rinnenboden .....	31
Rinnenbriede .....	39
Rinnenerweiterung .....	47
Rinnenverbinder .....	37
Rinnenviertelkugel .....	33
Rinnenwinkel .....	27
Rohrabzweig .....	69
Rohrbogen .....	59
Rohrschelle .....	73
Rohrschellen-Befestigung .....	74
Rohrverbinder .....	72
Rohrwinkelbogen .....	60

## S

Schiebemuffe .....	71
Schrägstutzen .....	44
SML-Gussrohrschelle .....	87
Sockelknie .....	61
SPI-Rohrschellendübel .....	75
Standrohr .....	79
- GRÖMO .....	79
- quadratisch .....	85
- Standard .....	82
Standrohrkappe .....	70
Standrohrschelle .....	86
Steckmuffe .....	72

Steckrinnenboden .....	31
STG-Rohrschellenhalter .....	75
Stirnbretthalter .....	37
Stockschraube .....	74

## T

Taubenschutz .....	93
Thermo Stopp .....	74
TPE-Dichtung .....	55

## Ü

Überhangsteckrahmen .....	97
---------------------------	----

## V

Verlängerung .....	97
- für Kaminverwahrung .....	97
Verlängerung/Verbreiterung .....	97
- für Überhangsteckrahmen .....	97
Vierkant-Rohrbogen .....	61

## W

Wasserdichter Zulauf .....	55
Wasserfangkasten .....	49
- 6-Kant .....	54
- Design .....	51
- eingeschwungen .....	53
- Flachdach .....	49
- Flachdach halbrund .....	51
- Flachdach klein .....	49
- Flachdach kubisch .....	49
- Inneneck .....	54
- konisch .....	54
- lang .....	53
- quadratisch .....	53
- rund .....	55
- Trichterform .....	55
- wandanliegend .....	54
Wassersammler .....	66
Wasserverteiler .....	66
Wulst .....	75
Wulstblende .....	35

# VON DER NATUR INSPIRIERT

## Das farbige Dachentwässerungssystem aus Aluminium

Die Allgäuer Natur inspiriert uns zu großer Gestaltungsfreiheit. Bekennen Sie Farbe mit GRÖMO ALUSTAR und entscheiden Sie sich zwischen sieben schönen Naturfarbtönen oder weiteren 206 RAL-Sonderfarben auf Anfrage. Treffen Sie Ihre Wahl bei der Oberfläche: matt strukturiert oder seidenglänzend. GRÖMO ALUSTAR, das Entwässerungs-Komplettprogramm aus farbbeschichtetem Aluminium, überzeugt durch höchste Qualität und Passgenauigkeit; es ist langlebig und leicht.



  
**ALU  
STAR**  

---

**GRÖMO**



