

# Referenzobjekte



## ARENA VERTIKAL



Gebäudeart	Wirtschaftsbau
Nutzung	Sportgebäude/Kletterhalle
Standort	Troisdorf
Fertigstellung	2011
Produkte	Hebel Wandplatten 200 & 250 mm





## BÜROGEBÄUDE GAST



<b>Gebäudeart</b>	Büro- und Verwaltungsgebäude
<b>Nutzung</b>	Architekturbüro
<b>Standort</b>	Gelnhausen
<b>Fertigstellung</b>	2017
<b>Bauzeit</b>	4 Monate
<b>Architekt</b>	Planungsbüro Gast GmbH
<b>Nutzungsfläche</b>	460 m <sup>2</sup> aufgeteilt in 2 Einheiten auf 2 Etagen, jeweils 230 m <sup>2</sup>
<b>Produkte</b>	Hebel Wandplatten d= 100mm / 200 mm / 250 mm / 300 mm P 4.4/0.55



## BAUHOF TRAUNREUT



<b>Gebäudeart</b>	Wirtschaftsbau
<b>Nutzung</b>	Bauhof mit Büro- und Sozialräumen
<b>Standort</b>	Traunreut
<b>Fertigstellung</b>	2017
<b>Bauzeit</b>	18 Monate
<b>Architekt</b>	kplanAG, Abensberg
<b>Montage</b>	Anton Aumer Bau GmbH / Swietelsky
<b>Baugrundfläche</b>	7.480 m <sup>2</sup>
<b>Produkte</b>	Hebel Wandplatten 200 & 250 mm





## BAUUNTERNEHMEN DITTGEN



<b>Gebäudeart</b>	Büro- und Verwaltungsgebäude
<b>Nutzung</b>	Bürogebäude
<b>Standort</b>	Schmelz
<b>Fertigstellung</b>	2013
<b>Bauzeit</b>	9 Monate
<b>Bauherr</b>	Dittgen Bauunternehmen GmbH
<b>Bruttorauminhalt</b>	1.800 m <sup>3</sup>
<b>Produkte</b>	Hebel Porenbeton-Wandplatten 4,4 MPa (36,5 cm bzw. 17,5 cm Plattendicke)
<b>Montage</b>	Gerd Langbein GmbH, Bornheim

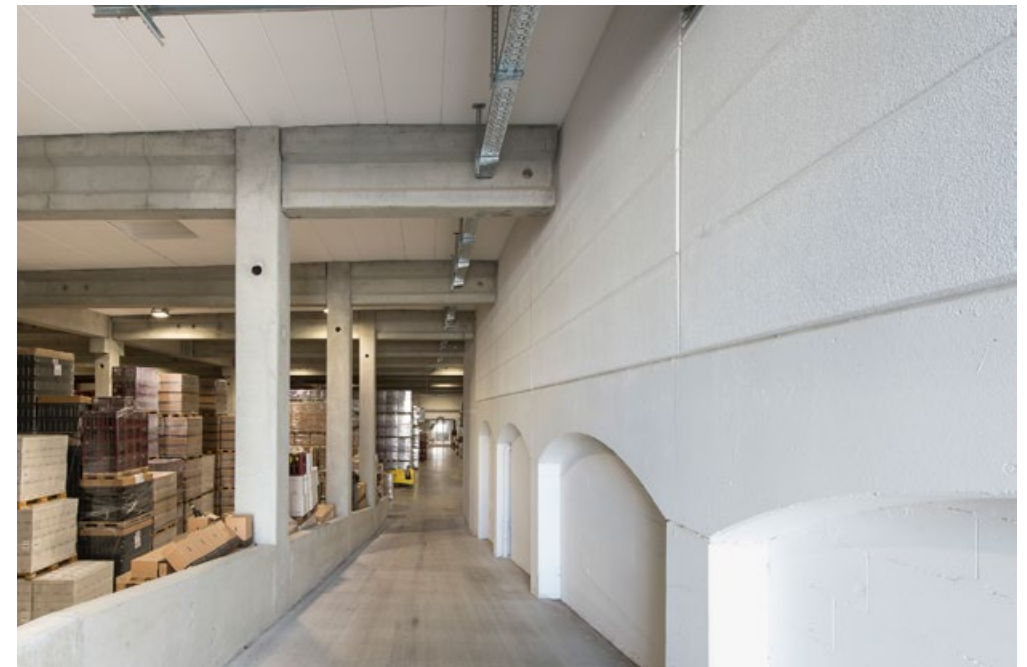




## FELSENGARTENKELLEREI



<b>Gebäudeart</b>	Wirtschaftsbau
<b>Nutzung</b>	Lagerhalle mit Verwaltungs- und Versandgebäude
<b>Standort</b>	Hessigheim
<b>Fertigstellung</b>	2015
<b>Bauzeit</b>	13 Monate
<b>Bauherr</b>	Felsengartenkellerei Besigheim e.G.
<b>Bruttorauminhalt</b>	43.000 m <sup>3</sup>
<b>Produkte</b>	Hebel Porenbeton-Wandplatten P 3,3-500 bzw. 4,4-550
<b>Montage</b>	BBK Montage GmbH Sulzbach-Rosenberg



## FLEXX FITNESSSTUDIO



Gebäudeart	Wirtschaftsbau
Nutzung	Sportgebäude/Fitnessstudio
Standort	Köln
Fertigstellung	2017
Bauzeit	5 Monate
Bauherr	Pütz Immobilien GmbH & Co. KG
Nutzfläche	2.800 m <sup>2</sup>
Produkte	Hebel Wandplatten d= 300 mm P 4.4/0.55
Montage	Gerd Langbein GmbH



## GRIEBBACH GMBH



<b>Gebäudeart</b>	Wirtschaftsbau
<b>Nutzung</b>	Produktionshalle mit Verwaltungsanbau
<b>Standort</b>	Luckenwalde
<b>Fertigstellung</b>	2017
<b>Bauherr</b>	Grießbach GmbH
<b>Nutzfläche</b>	1.070 m <sup>2</sup>
<b>Produkte</b>	Hebel-Porenbetonplatten 3,5 MPa nach DIN EN 12602 0,10 W/(mK) / U = 0,26 W/(m <sup>2</sup> K)

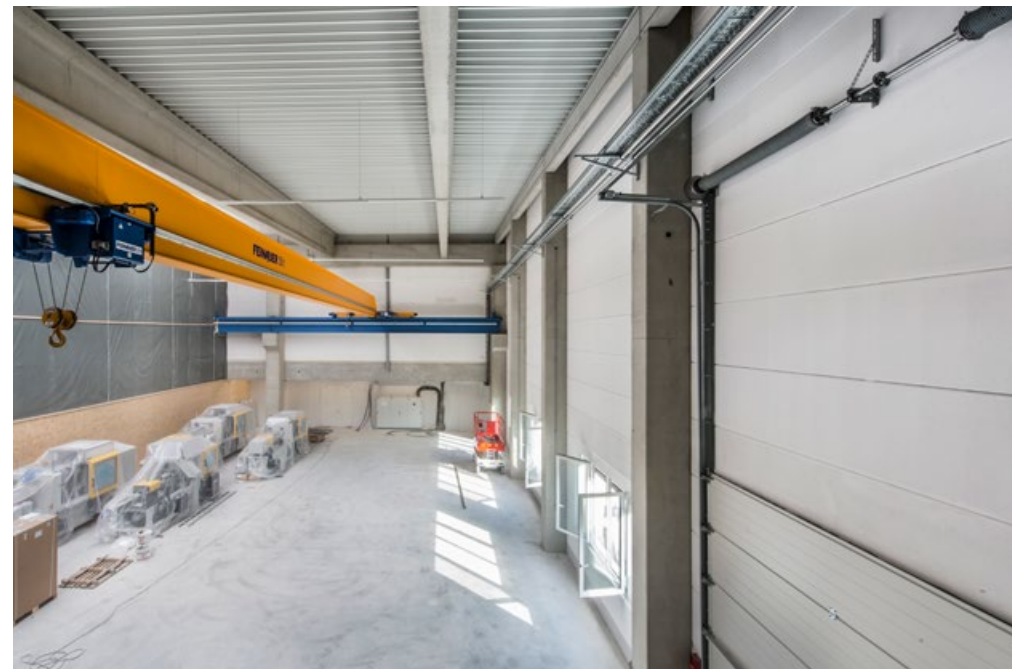




## HEINLEIN PLASTIKTECHNIK GMBH



<b>Gebäudeart</b>	Wirtschaftsbau
<b>Nutzung</b>	Produktionshalle mit Verwaltungsanbau
<b>Standort</b>	Ansbach
<b>Fertigstellung</b>	2017
<b>Bauherr</b>	Heinlein Plastik-Technik GmbH
<b>Bauzeit</b>	9 Monate
<b>Architekt</b>	Holzinger Eberl Fürhäufer Architekten GbR, Ansbach
<b>Nutzfläche</b>	2.500 m <sup>2</sup> Produktionshalle, 600 m <sup>2</sup> Bürogebäude
<b>Produkte</b>	Hebel-Porenbetonplatten 3,5 MPa nach DIN EN 12602 0,10 W/(mK) / U = 0,26 W/(m <sup>2</sup> K)



## EKZ NIDDER FORUM



<b>Gebäudeart</b>	Wirtschaftsbau
<b>Nutzung</b>	Einkaufszentrum
<b>Standort</b>	Nidderau
<b>Bauherr</b>	HBB Hanseatische Betreuungs- und Beteiligungsgesellschaft mbH
<b>Architekt</b>	RKW Architektur+, Düsseldorf
<b>Ausführungspl.</b>	schwarz + schwarz Architekten, Düsseldorf
<b>Nutzfläche</b>	6.000 m <sup>2</sup>
<b>Produkte</b>	stehend montierte Porenbetonwandplatten in 36,5 cm Dicke (1.500 m <sup>2</sup> ) und 25 cm Dicke (1.780 m <sup>2</sup> ); Tragwerk: Stahlbeton Fassadengestaltung: Beschichtung in Weiß und Bekleidung mit Schichtpresstoffplatten in Holzoptik





## MK RAUMDESIGN



Gebäudeart	Wirtschaftsbau
Nutzung	Bürogebäude
Standort	Walheim
Bauherr	MK Raumdesign
Architekt	MK Raumdesign
Produkte	Hebel Porenbetonwandplatten



## WICHERN WERKSTÄTTEN



<b>Gebäudeart</b>	Wirtschaftsbau
<b>Nutzung</b>	Werkstätten, Sozialräume und Verwaltungstrakt
<b>Standort</b>	Haßloch
<b>Bauherr</b>	Evangelische Heimstiftung Pfalz - Wichern Werkstätten
<b>Architekt</b>	werk-plan Kaiserslautern
<b>Rohbau</b>	C. Dupré Bau GmbH & Co. KG, Speyer
<b>Bauzeit</b>	15 Monate
<b>Nutzfläche</b>	2.600 m <sup>2</sup>
<b>Produkte</b>	Hebel Porenbetonplatten (7,50 m x 0,625 m x 0,365 m)





## UEDELHOVEN-STUDIOS



<b>Gebäudeart</b>	Neubau Gewerbegebäude / Büro
<b>Standort</b>	85080 Gaimersheim
<b>Produkte</b>	Hebel Wandplatten PWA 4,4-0,55 d = 365 mm Hebel Wandplatten d = 365 mm BRW Hebel Wandplatten PWA 4,4-0,55 d = 250 mm Hebel Wandplatten PWA 4,4-0,55 d = 150 mm
<b>Besonderheiten</b>	Montage stehende MBTs 153m <sup>3</sup> Besondere Anforderungen: F90 und Wärmedämmung
<b>Planung</b>	Bettina Kandler Architekten, Donauwörth
<b>Montage</b>	Kranbetrieb Aumer GmbH
<b>Bauherr</b>	Uedelhoven Studios



## SPEDITION ALTMANN



Gebäudeart	Lagerhalle
Standort	94267 Prackebach
Produkte	Hebel Wandplatten Dicke 200 mm
Nutzfläche	2.000 m <sup>2</sup>
Verbaute MBTs	400 m <sup>3</sup>
Planung	Brunner Architekten, Prackebach
Montage	Rudolf Vogl GmbH & Co. KG
Bauherr	Klaus Altmann





## FLORETTE CENTER



Gebäudeart	Einkaufszentrum
Standort	Kaufbeuren
Bauherr	TBP Ten Brinke-Projektentwicklungs-GmbH
Nutzfläche	3.800m <sup>2</sup>
Montage	Ten Brinke Industrie- und Gewerbebau GmbH & CO. KG
Produkte	71,19 m <sup>2</sup> Hebel Wandplatten h = 200 mm P 4.4 / 0.55 bzw. AAC 4,5 - 550 238,51 m <sup>2</sup> Hebel Wandplatten h = 250 mm P 4.4 / 0.55 bzw. AAC 4,5 - 550 2.668,89 m <sup>2</sup> Hebel Wandplatten h = 365 mm P 4.4 / 0.55 bzw. AAC 4,5 - 550
Planung	Architekturbüro Kottmaier







## KLETTERHALLE

Hallentyp	Sportgebäude
Nutzung	Kletterhalle
Standort	Deggendorf
Bauherr	Deutscher Alpenverein e.V.
Nutzfläche	1.082 m <sup>2</sup>
Montage	Kranbetrieb Aumer GmbH
Bauzeit	18 Monate
Produkte	1.344,60 m <sup>2</sup> Hebel Wandplatten PWA 4,4-0,55 d = 365 mm 66,30 m <sup>2</sup> Hebel Wandplatten PWA 4,4-0,55 d = 250 mm
Planung	Gruber Erwin Schmid, Architekturbüro Max Gruber, Ingenieurbüro für Bauwesen Kiendl und Moosbauer, Deggendorf Architekturbüro





## HÖFER CHEMIE GMBH



<b>Hallentyp</b>	Lagergebäude
<b>Nutzung</b>	Lager- und Abfüllhalle
<b>Standort</b>	Kleinblittersdorf
<b>Bauherr</b>	Olivier Höfer, Höfer Chemie GmbH
<b>Nutzfläche</b>	600 und 550 m <sup>2</sup>
<b>Montage</b>	staab u. kolb montage-bau-gmbh
<b>Produkte</b>	Hebel Wandplatten ohne separates Tragwerk
<b>Besonderheiten</b>	Bauweise Hebel BosT-System





## FITNESSCENTER BODY GYM



<b>Hallentyp</b>	Fitness & Gesundheit
<b>Nutzung</b>	Fitnessstudio
<b>Standort</b>	Wernberg-Köblitz
<b>Bauherr</b>	Bernhard Schmid
<b>Nutzfläche</b>	830 m <sup>2</sup>
<b>Bruttorauminhalt</b>	4.000 m <sup>3</sup>
<b>Bauzeit</b>	6 Monate
<b>hebelHALLE Partner</b>	mein-bauplaner GmbH
<b>Produkte</b>	Hebel Porenbeton-Wandplatten P 3,3 bzw. P 4,4 im Bereich von Gebäudeöffnungen





## HÄGELE BETONTRANSPORTE



Hallentyp	Halle & Büro
Nutzung	Werkstatthalle und Verwaltungsbau
Standort	Rommerskirchen
Bauherr	Hägele Group
Nutzfläche	1.494 m <sup>2</sup>
Bauzeit	9 Monate
hebelHALLE Partner	Kaiser Ingenieurbau GmbH
Produkte	Hebel Porenbeton-Wandplatten d = 300 mm



## KOMMUNALE DIENSTE



Hallentyp	Halle & Büro
Nutzung	Lager- und Verwaltungsbau
Standort	Oldenburg
Bauherr	Stadt Oldenburg
Bruttorauminhalt	8.000 m <sup>3</sup>
Bauzeit	6 Monate
hebelHALLE Partner	Montagebau HANSA GmbH
Produkte	Hebel Porenbeton-Wandplatten





## MAXX ROHR GMBH



Hallentyp	Halle & Büro
Nutzung	Lager- und Verwaltungsbau
Standort	Rethwisch
Bauherr	Heiko und Martina Frobels
Nutzfläche	450 m <sup>2</sup>
Bauzeit	4 Monate
hebelHALLE Partner	Montagebau HANSA GmbH
Produkte	Hebel Porenbeton-Wandplatten



## RETTUNGSWACHE



Hallentyp	Feuerwehr & Bauhof
Nutzung	Rettungswache
Standort	Wipperfürth
Bauherr	Oberbergischer Kreis – Der Landrat
Nutzfläche	450 m <sup>2</sup>
Architekt	Oxen Architekten, Köln
Montage	Schopen-GmbH, Kalkar
Produkte	Porenbeton-Wandplatten: Dicke (in cm) = 30 und 36,5; Breite (in cm) = 60, 62,5 und 75; farbig beschichtet insges. 550 m <sup>2</sup> Porenbeton-Wandplatten insges. 182 m <sup>3</sup> Porenbeton-Deckenplatten





## GRABMALE SOMMER GMBH



Hallentyp	Wohnen & Arbeiten
Nutzung	Steinmetzwerkstatt und Wohnung
Standort	Tangstedt
Bauherr	Peter Sommer
Nutzfläche	500 m <sup>2</sup>
hebelHALLE Partner	Montagebau Hansa GmbH
Fertigstellung	2016
Produkte	Porenbeton Wandplatten





## SZM MOOSBURGER



Hallentyp	Produktion & Fertigung
Nutzung	Produktionshalle mit Bürotrakt
Standort	Ursensollen
Bauherr	SZM Moosburger GmbH & Co. KG
Nutzfläche	2.335 m <sup>2</sup>
hebelHALLE Partner	mein-bauplaner GmbH
Fertigstellung	2017
Bauzeit	12 Monate
Produkte	Porenbeton Wandplatten





## ELETEK GMBH



Hallentyp	Werkstatt- und Bürogebäude mit Showroom und Betriebswohnung
Nutzung	Wohnen und Arbeiten / Halle und Büro
Standort	Appen
Bauherr	Eletek GmbH
Nutzfläche	ca. 450 m <sup>2</sup>
hebelHALLE Partner	Montagebau Hansa
Bauzeit	3 Monate (erweiterter Rohbau)
Produkte	Hebel Wandplatte P3,3 -040 (λ 0,10), Hebel Wandplatte (λ 0,13), Hebel Wandplatte (λ 0,14)
Planung	Architekt Heiko Schütt, Montagebau Hansa





## GARTNER KEIL & CO KLIMA- UND KÄLTETECHNIK GMBH

<b>Hallentyp</b>	Halle und Büro
<b>Nutzung</b>	Büro- und Sozialräume, Lagerfläche
<b>Standort</b>	Neulussheim
<b>Bauherr</b>	Sabine und Frank Keil
<b>Nutzfläche</b>	596 m <sup>2</sup>
<b>hebelHALLE Partner</b>	Manfred Gutting Bauberatung GmbH & Co. KG
<b>Bauzeit</b>	5 Monate
<b>Planung</b>	Architektengruppe Numerobis

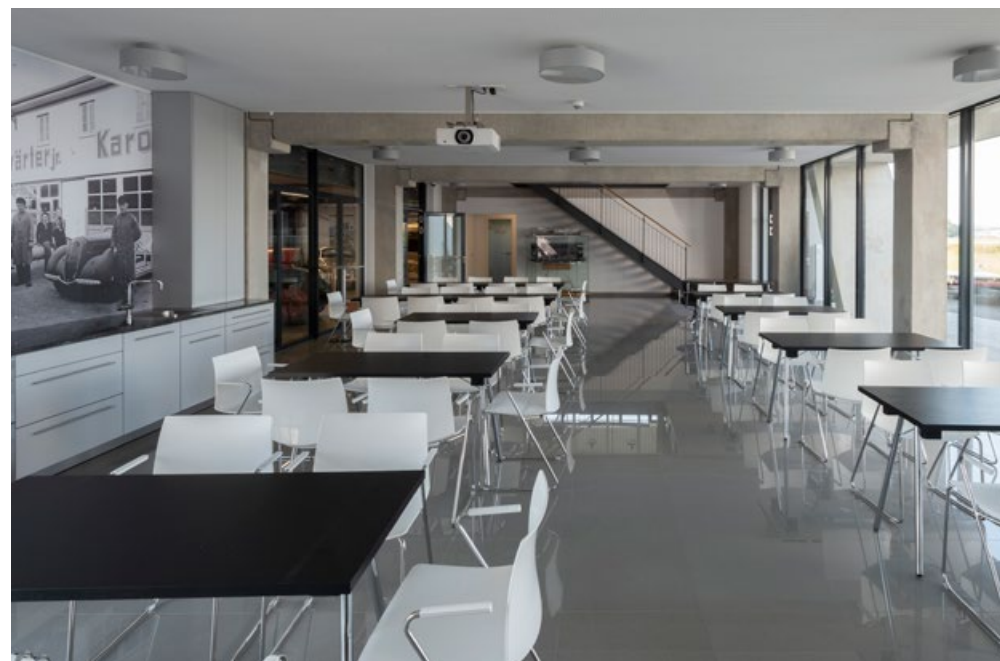




## AUTOMOBIL/BUSHALLE AUWÄRTER



Gebäudeart	Büro- und Verwaltungsgebäude
Hallentyp	Halle & Büro
Standort	Pilsting
Produkte	Hebel Wandplatten PWA 4,4-0,55 d = 250 mm Hebel Wandplatten PWA 4,4-0,55 d = 365 mm
Nutzfläche	Ca. 2.600 m <sup>2</sup>
Besonderheiten	Zwei Hallen à jeweils 1.000 m <sup>2</sup> , Verbindung durch ein zweigeschossiges Eventgebäude (300 m <sup>2</sup> )
hebelHALLE Partner	Kranbetrieb Aumer GmbH
Bauherr	Dr. Ing. E.h. Konrad Auwärter, Konrad Auwärter GmbH & Co.KG







## RUDOLF ROST SPERRHOLZ GMBH

Hallentyp	Lagerhalle mit Büro
Standort	Appen
Produkte	Hebel Wandplatte P3,5/400 (Lambda 0,10)
Nutzfläche	ca. 1.200 m <sup>2</sup>
Verbaute MBTs	Ca. 240 m <sup>3</sup>
Besonderheiten	Vordach, Ausladung >4,0 m, 1.000 m <sup>2</sup> Außenanlage, kurze Bauzeit
Planung	Montagebau Hansa
hebelHALLE Partner	Montagebau Hansa
Bauherr	Rost & Schwan GbR
Bauzeit	5 Monate, schlüsselfertig inkl. Außenanlagen





## FERTIGUNGS- UND BÜROGEBÄUDE



Hallentyp	Produktion und Fertigung
Nutzung	Fertigungshalle mit Verwaltungsbereich
Standort	Amöneburg
Bauherr	S&W Feinmechanik Dirk Weber
Nutzfläche	rd. 430 m <sup>2</sup>
Bruttorauminhalt	ca. 2.040 m <sup>3</sup>
Bauzeit	2 Monate
hebelHALLE Partner	PP Bausysteme GmbH
Produkte	Hebel Porenbetonplatten PP 4,4





## LAGER- UND BÜROGEBÄUDE

<b>Gebäudeart</b>	Lagerhalle mit zweigeschossigem Bürotrakt
<b>Hallentyp</b>	Büro und Lagerhalle
<b>Standort</b>	Köln
<b>Produkte</b>	Hebel Wandplatten PWA 4,4-0,55 d = 250 mm Hebel Wandplatten d = 175 mm BRW
<b>Nutzfläche</b>	1.794,89 m <sup>2</sup>
<b>Verbaute MBTs</b>	444,5 m <sup>3</sup>
<b>Besonderheiten</b>	Vorgesetzte Alufassade als eyecatcher
<b>Planung</b>	KF Architekten Köln
<b>hebelHALLE Partner</b>	Schwevers & Raab
<b>Bauherr</b>	OSMAB





## LIVING LAB 2.0



<b>Gebäudeart</b>	Forschungsgebäude
<b>Standort</b>	Eggenstein-Leopoldshafen
<b>Produkte</b>	Hebel Wandplatten PWA 4,4-0,55 d = 100/175 mm Hebel Wandplatten AAC 3,5 - 400 d = 365 mm
<b>Nutzfläche</b>	3 x 100 m <sup>2</sup> auf zwei Geschossen
<b>Verbaute MBTs</b>	140 m <sup>3</sup>
<b>Besonderheiten</b>	Stehend montierte Wandplatten mit Lambda 0,10
<b>Planung</b>	ARCHE GmbH Bauingenieurleistungen Oberhausen-Rheinhausen
<b>hebelHALLE Partner</b>	Manfred Gutting BU GmbH & Co. KG
<b>Bauherr</b>	KIT - Karlsruhe Institut für Technologie
<b>Bauzeit</b>	8 Wochen





## LAGER- UND WOHNGEBÄUDE



Gebäudeart	Handels- und Lagergebäude, Wohngebäude
Hallentyp	Wohnen & Arbeiten
Standort	64625 Bensheim
Produkte	Hebel Wandplatten PWA 4,4-0,55 d = 300 mm
Nutzfläche	380 m <sup>2</sup>
Verbaute MBTs	114 m <sup>3</sup>
Planung	mein bauplaner GmbH
Montage	Staab u. Kolb Montage-Bau GmbH
hebelHALLE Partner	mein bauplaner GmbH
Bauherr	Containerdienst Holz





## LAGERHALLE OLDUS



Gebäudeart	Fabrik- und Werkstattgebäude
Hallentyp	Werkstatt & Montage
Standort	64625 Bensheim
Produkte	Hebel Wandplatten PWA 4,4-0,55 d = 250/300 mm Hebel Wandplatten d = 250 mm BRW
Nutzfläche	Ca. 1.500 m <sup>2</sup>
Verbaute MBTs	375 m <sup>3</sup>
Besonderheiten	Lambda 0,10
Planung	mein bauplaner GmbH
hebelHALLE Partner	mein bauplaner GmbH
Bauherr	Oldus Farbmischmaschinen





## MULTIFUNKTIONSHALLE IN-TEC



Gebäudeart	Büro- und Lagerflächen
Standort	Bensheim
Hallentyp	Büro und Lagergebäude
Produkte	Hebel Wandplatten PWA 4,4-0,55 d = 365 mm
Nutzfläche	3 x 500 m <sup>2</sup> auf 3 Geschossen
Verbaute MBTs	305 m <sup>3</sup>
Besonderheiten	Lambda 0,10
Planung	mein bauplaner GmbH
hebelHALLE Partner	mein bauplaner GmbH
Bauherr	Stefan Krug, Firma in-Tec





## LAGERHALLE ADE



Gebäudeart	Lagergebäude
Hallentyp	Lager & Werkstatt
Standort	72657 Altenriet
Produkte	Hebel Wandplatten d=200 mm
Nutzfläche	Ca. 361 m <sup>2</sup>
Verbaute MBTs	Ca. 1.433 m <sup>3</sup>
Besonderheiten	Erweiterung einer bestehenden Werkhalle
Planung	mein Bauplaner GmbH
Montage	BBK Montage GmbH
hebelHALLE Partner	mein Bauplaner GmbH
Bauherr	Ade Drehteile GmbH



## LAGERHALLE ASCH



Gebäudeart	Lagergebäude
Hallentyp	Lagerhalle
Standort	72119 Ammerbuch-Altingen
Produkte	Hebel Wandplatten d=300 mm
Nutzfläche	Ca. 731 m <sup>2</sup>
Verbaute MBTs	Ca. 6.579 m <sup>3</sup>
Besonderheiten	Abgeschrägte Längswand
Planung	mein Bauplaner GmbH
Montage	BBK Montage GmbH
hebelHALLE Partner	mein Bauplaner GmbH
Bauherr	Asch Kunststoffverarbeitung





## GEWERBEHALLE



<b>Gebäudeart</b>	Gewerbegebäude
<b>Hallentyp</b>	Büro, Werkstatt & Lager
<b>Standort</b>	75395 Ostelsheim
<b>Produkte</b>	Hebel Wandplatten d=200 mm
<b>Nutzfläche</b>	Ca. 420 m <sup>2</sup>
<b>Verbaute MBTs</b>	Ca. 2.140 m <sup>3</sup>
<b>Besonderheiten</b>	Einteilung in unterschiedliche Einheiten (Hallenflächen)
<b>Planung</b>	mein Bauplaner GmbH
<b>Montage</b>	BBK Montage GmbH
<b>hebelHALLE Partner</b>	mein Bauplaner GmbH
<b>Bauherr</b>	Gewerbepark Neuland KG







## BÜRO - UND LAGERGEBÄUDE



Gebäudeart	Büro und Lagerflächen
Hallentyp	Büro- und Lagergebäude
Standort	40742 Hilden
Produkte	Hebel Wandplatten PWA 4,4-0,55 d = 250 mm Hebel Wandplatten PWA 3,3-0,40 ( $\lambda$ 0,10)
Verbaute MBTs	ca. 368 m <sup>3</sup>
Planung	kreativLABOR42
Montage	Die Lente Porenbeton GmbH
hebelHALLE Partner	SCHWEVERS & RAAB Stahl - Hochbau GmbH
Bauherr	ID Ausweissysteme GmbH







**Xella Aircrete Systems GmbH**

Düsseldorfer Landstraße 395  
47259 Duisburg

**Vertrieb**

Roßdörfer Straße 52  
64409 Messel  
Telefon 06159 59-303  
Telefax 06159 59-344  
info@hebel.de  
www.hebel.de

Hinweis: Diese Broschüre wurde von der Xella Aircrete Systems GmbH herausgegeben. Wir beraten und informieren in unseren Druckschriften nach bestem Wissen und dem neuesten Stand der Technik bis zum Zeitpunkt der Drucklegung.

Da die rechtlichen Regelungen und Bestimmungen Änderungen unterworfen sind, bleiben die Angaben ohne Rechtsverbindlichkeit. Eine Prüfung der geltenden Bestimmungen ist in jedem Einzelfall notwendig.

Informationen zum Datenschutz und zum Umgang mit Ihren Daten finden Sie unter [www.hebel.de/datenschutzhinweis](http://www.hebel.de/datenschutzhinweis)

Hebel is a registered trademark of the Xella Group.

The logo for Xella, featuring the word "Xella" in a bold, blue, sans-serif font. The letter "X" is stylized with a diagonal slash through it.