



xella

Lösungen für den Wirtschaftsbau
**Innovatives Bauen im System –
mit Hebel Porenbeton**



hebel

! Wer auf hebel Porenbeton vertraut

- Daimler
- IKEA
- BMW
- Nike
- Bridgestone
- Volkswagen
- TOOM
- DOW Chemicals
- Pfizer
- Ford
- Honda
- Marks & Spencer
- Brillux
- Jungheinrich



Qualität, Kompetenz und Innovation in einem Baustoff vereint

Hebel steht für Bauen mit System. Das wissen auch zahlreiche namhafte Unternehmen zu schätzen – zum Beispiel Daimler, IKEA und BMW. Mit Hebel Porenbeton setzen Sie auf nachhaltige und wirtschaftliche Baulösungen.

Für Hebel Porenbeton gibt es viele gute Gründe. Bauherren, Planer, Architekten und Investoren entscheiden sich für unsere Montagebauteile aus Porenbeton, weil sie Wert auf höchste Brandsicherheit sowie sommerlichen und winterlichen Wärmeschutz legen, weil sie Betriebskosten sparen wollen und weil ein massives Gebäude besser vor Einbruch schützt als ein Leichtbau. Porenbeton wird zudem aus natürlichen Rohstoffen umweltschonend hergestellt. Hebel macht somit wirtschaftliches und nachhaltiges Bauen möglich. Im Mittelpunkt unserer Arbeit steht dabei die Sicherheit – denn gerade im Wirtschaftsbau geht es um den Schutz enormer materieller Werte. Mit Hebel beugen Sie finanziellen Risiken und materiellen Schäden vor.

Innovation mit Tradition
 Seit über 60 Jahren setzt Hebel auf weiße, hochwärmedämmende Wand- und Dachplatten und Wandbaustoffe aus Porenbeton – im Wirtschaftsbau wie im Wohnbau. Der Qualitätsbaustoff geht zurück auf Josef Hebel, der 1943 das erste Hebel Werk eröffnete. Hebel Porenbeton ist massiv, homogen und besitzt beste Klima- und Wärmedämmeigenschaften. So vereint der Baustoff

optimale Eigenschaften in sich, die Bauherren, Planer, Architekten und Investoren immer wieder von diesem Baustoff überzeugen. Denn diese bauphysikalischen Vorteile sind sonst nur durch die Kombination verschiedener Materialien zu erreichen. Wenn Sie mit uns zusammenarbeiten, entscheiden Sie sich für zuverlässige Qualität, modulare und flexible Bauweise, fachkundige Kompetenz und für ein Traditionsunternehmen, das Ihnen von der Herstellung des Qualitätsbaustoffs bis hin zu Serviceleistungen für eine optimale Abwicklung Ihrer Projekte zur Seite steht.

Auf einen Blick
 Mit Hebel Porenbeton setzen Sie auf:

- Höchste Qualitätsstandards
- Langjährige Erfahrung im Wirtschaftsbau
- Nachhaltiges und wirtschaftliches Bauen
- Innovative und modulare Lösungen
- Massiven Schutz des materiellen Wertes Ihres Wirtschaftsbaus
- Umfangreiche Serviceleistungen rund um Ihr Bauprojekt
- Ressourcenschonende Herstellung

Funktionalität und Sicherheit: Mit Hebel Montagebauteilen wurde in knapp einem Jahr ein Distributionszentrum für einen Möbelhersteller mit einer Gesamtfläche von 90.000m² erbaut. So konnte zudem das Brandschutzkonzept realisiert und komplettiert werden.

Wirtschaftlich bauen von Anfang an – mit dem Hebel Bausystem

Das Hebel Bausystem besteht aus Montagebauteilen aus Porenbeton für Wand, Dach und Decke – mit allen konstruktiven und bauphysikalischen Vorteilen der massiven und homogenen Bauweise. So ergeben sich rundum wirtschaftliche Lösungen: von der Planung über den Bau bis hin zur Ausführung und langfristigen Nutzung.

Wirtschaftlich planen – modular und flexibel

Unsere bewährten Standardkonstruktionen geben Ihnen jederzeit Planungssicherheit und gleichzeitig Flexibilität in der Umsetzung. Alle Hebel Montagebauteile besitzen eine einheitliche Standardlänge. Je größer die Bauteile, desto wirtschaftlicher wird das Bauen – je kleiner, desto flexibler. Wir bieten Ihnen Montagebauteile bis zu einer Länge von 8,30 m an, jeweils in verschiedenen Dicken. Die Standardlänge beträgt sechs Meter. Die große Auswahl an Formaten ermöglicht es, auch mit großformatigen Montagebauteilen individuelle Lösungen zu schaffen und dennoch rationell und wirtschaftlich zu arbeiten. Industriell passgenau

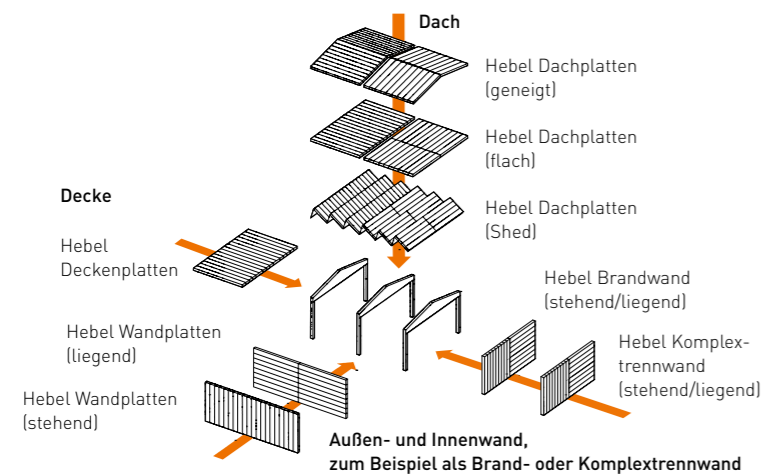
vorgefertigt, müssen die Bauteile nur noch an Ort und Stelle trocken montiert werden. Im Vergleich zu anderen massiven Baustoffen besitzt Hebel Porenbeton ein relativ geringes Eigengewicht. Das verschafft den Hebel Montagebauteilen statische und baupraktische Vorteile. Mit leichten Elementen lassen sich große Spannweiten überbrücken, größere Formate steigern zudem die Leistung auf der Baustelle. Für all diese Vorteile steht das Hebel Bausystem.

Wirtschaftlich bauen – schnelle Abläufe und intelligente Montage

Neben Flexibilität ermöglicht das standardisierte Hebel Bausystem besondere Sicherheit bei der Planung. Mit Hebel Wand-

platten können Fassaden schnell und effizient entworfen werden. Hebel Dach- und Deckenplatten besitzen bereits bei Anlieferung volle Tragfähigkeit und können bei jeder Witterung eingebaut werden. Mit Hebel Dachplatten lassen sich zudem massive Dächer und vielfältige Dachformen realisieren. Die optimale Anordnung der Montagebauteile ermöglicht eine zügige Montage. Verlassen Sie sich auf die ablaufgerechte Anlieferung unserer Montagebauteile und auf die reibungslose und schnelle Trockenmontage, die eine sofortige Nutzung ermöglicht und dadurch die Finanzierungskosten reduziert. Sollten sich kurzfristige Änderungen im Planungsvorhaben ergeben, sind unsere Produkte jederzeit flexibel einsetzbar.

Das HEBEL Bausystem für Gebäude im Wirtschaftsbaubereich



Auf einen Blick

Mit Hebel Porenbeton entscheiden Sie sich für:

- Planungssicherheit durch modulare Bauweise
- Flexibilität durch verschiedene Abmessungen der Bauteile
- Bauzeiterparnis durch einfache, schnelle Montage
- Langfristige Nutzung
- Individuelle Lösungen



Optimale Lagerbedingungen: Das Logistikzentrum eines Heilmittelherstellers wurde mit großformatigen Hebel Montagebauteilen erbaut. Dank der klimaregulierenden Eigenschaften von Hebel Porenbeton bewegen sich Temperatur und Luftfeuchtigkeit im Sommer wie im Winter immer im idealen Bereich für die Lagergüter.

Schutz für Menschen und Güter: 360 Minuten Brandsicherheit

Wenn Sie Wand-, Dach- und Deckenplatten aus dem Hebel Bausystem wählen, entscheiden Sie sich immer auch für Sicherheit, Qualität und Effizienz. Vorteile, die Ihnen kein anderer Baustoff bietet, sind die hohe Brandsicherheit und der besondere Explosionsschutz. Das Hebel Bausystem bietet Ihnen 360 Minuten Brandsicherheit – weitaus länger als andere Materialien.

Ein Brand im Unternehmen ist für viele der Alptraum schlechthin. Schließlich stehen dabei in erster Linie Menschenleben auf dem Spiel. Außerdem ist es insbesondere für Logistik- oder produzierende Unternehmen mit großen Lager- oder Produktionshallen im Brandfall entscheidend, die Betriebsfähigkeit sicherzustellen. Denn ein kompletter Stillstand kann weitreichende wirtschaftliche Auswirkungen haben. Von allen Unternehmen, die durch Brände total zerstört wurden, melden 70 Prozent in den darauf folgenden zwei Jahren Insolvenz an – und das trotz Versicherungsleistung. Mit Hebel Porenbeton sichern Sie also auch den Fortbestand des Unternehmens.

Direkt eingebaut: 360 Minuten Brandsicherheit

Hebel Montagebauteile sind nicht brennbar, tropfen nicht brennend ab und entwickeln weder Rauch noch Gase. Als Baustoff der Klasse A1 verhindert Hebel Porenbeton damit die Ausbreitung von Bränden mehr als 360 Minuten lang –

weitaus länger als bauaufsichtlich gefordert. Das sind sechs Stunden, um einen Brand zu entdecken und gezielt zu bekämpfen.

Rundum vor Bränden und Explosionen geschützt

Etwa 30 Prozent aller Brände entstehen außerhalb eines Gebäudes und dringen über die Außenwand oder das Dach ein – sowohl bei Unfällen als auch bei Brandstiftung. Massive Außenwände und Dächer aus Hebel Porenbeton-Montagebauteilen schotten Brände perfekt ab und schützen so vor dem Eindringen des Feuers in den Innenbereich. Und auch im Gebäudeinneren sind Sie mit den Hebel Wand-, Dach- und Deckenplatten aus Porenbeton auf der sicheren Seite. Dank der hohen Temperaturdämpfung schließen Wände und Dächer aus Hebel Porenbeton aus, dass Hitze auf die Innenseite durchdringt. Im Gegensatz zu anderen Materialien wie Stahlblech oder Beton verformen sie sich bei hohen Temperaturen nur minimal. So bilden sich weder Risse noch Fugen. Wände und Dächer bleiben gas- und

rauchdicht. Hebel Montagebauteile vermindern zudem die entstehende Druckenergie und bieten im Fall einer Explosion eine höhere Sicherheitsreserve als „leichte“ Baustoffe. So verhindert der Qualitätsbaustoff auch die Ausbreitung des Feuers auf andere Gebäudeabschnitte durch umherfliegende brennende Teile. Bereits ab 175 mm Dicke erfüllen Wände aus Hebel Wandplatten die Anforderungen an Brandwände. Ein rundum effizientes Brandschutzkonzept, das Versicherungen bei der Berechnung der Prämie honorieren.

Auf einen Blick

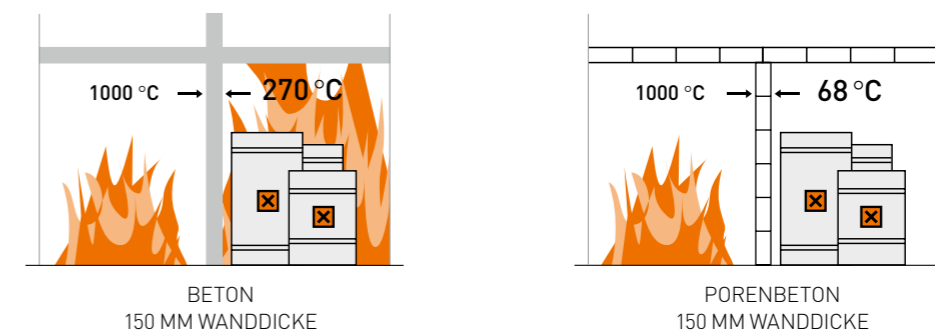
Das Brandverhalten von Hebel Montagebauteilen:

- 360 Minuten Brandsicherheit
- Nicht brennbar – Baustoffklasse A1
- Höchste Temperatur- und Explosionsdämpfung
- Nicht brennend abtropfend
- Keine Rauchgasentwicklung
- Keine gefährliche Verformung



Höchste Brandsicherheit: Für einen Hersteller der Automobilindustrie wurde mit Hebel Brandwandplatten ein globales Logistikzentrum errichtet. Mit über einer Million m² Lagerfläche ist es das größte Lager für automobiler Ersatzteile weltweit. Dank der Hebel Brandwandplatten sind sowohl die rund 2.800 Mitarbeiter als auch das große Warensortiment jederzeit optimal vor Bränden geschützt.

Wärmedurchgang im Brandfall nach ca. sechs Stunden



Bei gleicher Wanddicke schützen Wände aus Porenbeton erheblich länger vor Feuer und Hitze als Wände aus Beton. Porenbeton dämpft den Wärmedurchgang durch eine Wand um ein Vielfaches besser als Normalbeton. Quelle: Beton Brandschutz-Handbuch; Prüfbericht 97-U-040, CTICM.

Ausführliche Infos finden Sie in unserer Broschüre zu den Hebel Wand-, Dach- und Deckenplatten, im Downloadbereich unter www.hebel.de sowie im Hebel Handbuch.

Massive Bauqualität für Dach, Wände und Decken

Gebäude aus massivem mineralischen Porenbeton aus dem Hause Hebel sind einem Leichtbau in vielerlei Hinsicht weit voraus. Seine Baustoffstruktur verbessert das Innenraumklima, sorgt für Behaglichkeit im Sommer und im Winter, reduziert die Lärmausbreitung und sorgt so für eine angenehme Arbeitsumgebung.

Angenehmes Raumklima

Ein massiver Baustoff wie Porenbeton besitzt klare Vorteile gegenüber Leichtbaustoffen: Hohe Temperaturdämpfung kombiniert er mit der Fähigkeit, Wärme speichern zu können. Eine Phasenverschiebung von acht bis zwölf Stunden je nach Wanddicke sorgt dafür, dass die sommerliche Hitze tagsüber in der Wand gespeichert und erst in der Nacht langsam wieder an die Umgebung abgegeben wird. Die hohen Temperaturen kommen also deutlich reduziert erst im Inneren an, wenn die Nutzer des Gebäudes dieses bereits verlassen haben. Durch diese Eigenschaft werden in einem Gebäude aus Hebel Porenbeton der Aufwand bzw. die Kosten für die Klimatisierung der Innenräume deutlich reduziert. Auch in puncto Schallschutz überzeugt Porenbeton: In vielen Fällen werden die geltenden Anforderungen bereits ohne Zusatzmaßnahmen erfüllt. Durch die fünf- bis zehnmal höhere Schallabsorption als bei Sichtbeton oder Stahltrapezblech eignet sich Porenbeton insbesondere zur Dämpfung des Innenlärms von Industriegebäuden.

Einbruchssicher und nachhaltig

Gebäude aus massiven Hebel Montagebauteilen bieten zudem einen doppelten Einbruchschutz durch die Massivität und die innenliegende Bewehrung. Besonders anfällig sind zum Beispiel Trapezprofildächer, die mit gut sichtbarer Installationstechnik, Klimaanlage und Lüftern Einbrechern besten Sichtschutz und zahlreiche Einstiegsöffnungen bieten. Mit all diesen Vorteilen von Porenbeton tun Sie nicht nur dem Unternehmen, den Mitarbeitern und Bauherren etwas Gutes, sondern auch der Umwelt: Porenbeton wird ressourcenschonend hergestellt und trägt durch exzellenten sommerlichen und winterlichen Wärmeschutz wesentlich zum Energiesparen bei.

Eine zukunftssichere Investition

Hebel Montagebauteile gibt es neben Innen- und Außenwänden auch für das Dach und die Decke. Ein modulares System, das im ganzen Gebäude Anwendung findet. Diese Modularität, die bereits bei der Planung beginnt, führt zu schnellem, einfachem und sicherem Bauen.

Dank des massiven Charakters von Hebel Porenbeton bleibt der Wertbestand des Gebäudes stabil erhalten. Nicht zuletzt vereinfacht die modulare Bauweise auch zukünftige Umbau- oder Erweiterungsmaßnahmen. Das Hebel Bausystem ist also in jeder Hinsicht eine zukunftssichere Investition.

Auf einen Blick

Hervorragende Gebäudequalität dank Hebel:

- Angenehmes Innenraumklima im Sommer wie im Winter
- Feuchteregulierende Eigenschaften
- Erhöhte Produktivität durch angenehme klimatische Bedingungen
- Optimaler Schallschutz
- Stabiler Wertbestand durch den massiven Charakter
- Erhöhte Einbruchssicherheit
- Nachhaltige, ökologisch orientierte Bauweise



Brandsicherheit, massive Dacheindeckung, schnelle und rationelle Bauweise: Das waren die Anforderungen an das Bürogebäude mit angeschlossenem Produktionstrakt. Dank Hebel Porenbeton wurde zudem ein optimales Raumklima für die Mitarbeiter sowie für die wärme- und feuchteempfindlichen Maschinen geschaffen. Die Kühlkosten betragen in diesem Gebäude aus Hebel Porenbeton nur ca. zehn Prozent der Kosten zur Kühlung eines Leichtbaus.

Gute Vorzeichen für hohe Energieeffizienz

Nur ein niedriger Energieverbrauch kann wirtschaftlich und ökologisch gleichermaßen vertretbare Rahmenbedingungen schaffen und nachhaltig sichern. Mit dem Hebel Bausystem setzen Sie langfristig auf Energieeffizienz.

Mit zunehmender Erderwärmung muss mehr unternommen werden, um im Sommer im Gebäude angenehme Temperaturen halten zu können. Häufig geschieht das mit energieträchtigen Klimaanlageanlagen. Deshalb wird vom Gesetzgeber auch der Energieaufwand für das Kühlen von Gebäuden bewertet. Mit der richtigen Baustoffwahl fällt das besonders leicht: Massive und homogene Hebel Montagebauteile, die Temperaturen dämpfen und gleichzeitig Wärme speichern, schaffen auch ohne den Einsatz von teurer Klimatechnik und Kühlenergie ein produktives Raum- und Betriebsklima für die Nutzer des Gebäudes.

Energieeffizienz durch hervorragenden Wärmeschutz

Die richtige Balance zwischen winterlichem und sommerlichem Wärmeschutz ist eine der größten Herausforderungen für den Planer und fängt bei der Baustoffauswahl an. Dabei kann die baustoff-

immanente Klimaregulierung von Hebel Porenbeton Wesentliches leisten: hochwärmedämmend, massiv und speicherfähig im Sommer wie im Winter. So können im Winter Kosten für Heizenergie und im Sommer für Kühlenergie reduziert werden. Insbesondere die Hebel Wandplatten mit einer Dicke von 36,5 cm und $\lambda=0,10 \text{ W/(mK)}$, bringen die Vorteile des Porenbetons in besonderem Maße zusammen. Mit einem U-Wert von $U=0,26 \text{ W/(m}^2\text{K)}$ werden die Anforderungen an die aktuelle Energieeinsparverordnung an einschalige opake Bauteile für beheizte Kopfbauten von Hallen, Büro- und Verwaltungsgebäuden erfüllt.

Hohe Luftdichtheit verhindert Wärmebrücken

Durch die monolithische Bauweise mit dem Hebel Bausystem entsteht eine homogene Wärmedämmung im ganzen Gebäude, die wirkungsvoll zur Minimierung von Energieverlusten durch Wär-

mebrücken beiträgt. Hebel Montagebauteile sind eine hervorragende Grundlage für eine luftdichte Gebäudehülle, was geringere Energieverluste über die Gebäudehülle bedeutet. Konvektive Wärmebrücken können verhindert werden, die häufig an undichten Stellen der Hülle und bei nicht massiven Bauweisen auftreten. Die in der EnEV-Anforderung geforderte Luftdichtheit wird damit problemlos erfüllt. So machen Sie einen großen Schritt in puncto Energieeffizienz.

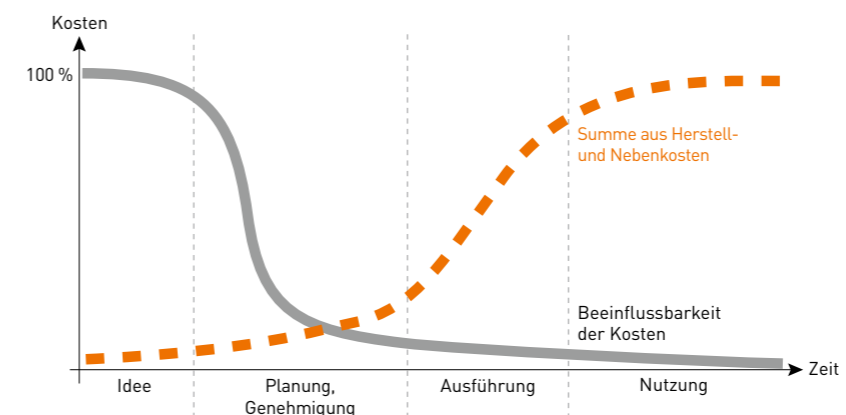
Auf einen Blick

Mit dem Hebel Bausystem bauen Sie klimasicher – das bedeutet:

- Energieeffizienz im Sommer wie im Winter
- Nachhaltige Produktion
- Minimierung von Energieverlusten
- Erfüllung aller aktuellen EnEV-Anforderungen

Mit Hebel in die Zukunft investieren

Bereits mit Abschluss der Planungsphase können die Gesamtkosten für Erstellung und Betrieb eines Gebäudes kaum mehr beeinflusst werden. Alle Rahmenbedingungen wie Bauweise, verwendete Materialien oder Haustechnik sind dann bereits festgelegt. Ein guter Grund, die Zukunftssicherheit der einzelnen Komponenten genauer zu betrachten.



Hohe Energieeffizienz!
Hebel Wandplatten
mit $U = 0,26 \text{ W/(m}^2\text{K)}$.
Alle Infos unter www.hebel.de

Betriebskosten sparen und stets offen für Bauänderungen sein

Wirtschaftlich bauen heißt auch, die langfristigen Kosten im Blick zu halten und Änderungen am Bau flexibel umsetzen zu können. Beides ist möglich – mit dem Hebel Bausystem.



Ästhetik und Nachhaltigkeit: Dieses Werkstattgebäude besticht nicht nur optisch. Die Außenwände aus mineralischen Hebel Wandplatten ermöglichen einen niedrigen Energieverbrauch, sodass langfristig Betriebskosten gespart werden.

Auf einen Blick
Mit dem Hebel Bausystem optimieren Sie die wirtschaftliche Nutzung des Gebäudes:

- Geringe Betriebskosten durch sommerlichen und winterlichen Wärmeschutz
- Bauänderungen, Umfunktio- nierungen und Aufstockungen jederzeit möglich
- Änderungen am Gebäude schnell und einfach umsetzbar – ohne den Betrieb im Gebäude zu beeinträchtigen

Nicht nur die Investitionskosten, sondern auch die laufenden Betriebskosten sind entscheidend für die Wirtschaftlichkeit eines Gebäudes. Rund 80 Prozent der Gesamtkosten entfallen Untersuchungen zufolge auf die Gebäudenutzung. Umso wichtiger ist es, bei der Wahl des Baustoffs besonderen Wert auf die bauphysikalischen Eigenschaften und die Dauerhaftigkeit des gewählten Bausystems zu legen.

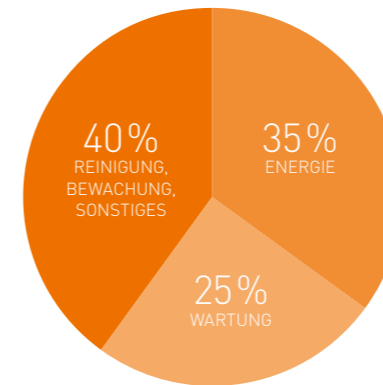
Wirtschaftlich nutzen – Betriebskosten sparen
Mit Hebel Porenbeton liegen Sie hier genau richtig: Durch hervorragende Wärmedämmung und -speicherung sparen Sie im Sommer wie im Winter enorme Summen an Energiekosten. Und auch die Mitarbeiter, die dort arbeiten, werden es Ihnen danken, denn Hebel Porenbeton sorgt durchgehend für ein angenehmes Raumklima und bietet hohen Lärmschutz.

Wirtschaftlich und flexibel umnutzen
Im Zeitalter multifunktionaler Nutzbarkeit werden immer häufiger Änderungen, Umbauten, Aufstockungen oder Umnutzungen notwendig. Da Porenbeton leicht zu be- und verarbeiten ist, lassen sich solche Aufgaben damit einfach lösen. Änderungen lassen sich an Ort und Stelle mit Systemkomponenten schnell und einfach durchführen. Bei Umnutzungen ändern sich häufig auch die Brandschutzbestimmungen. Montagebauteile aus Hebel Porenbeton schaffen die idealen Voraussetzungen, weil sie von vornherein die Anforderungen weit übertreffen.

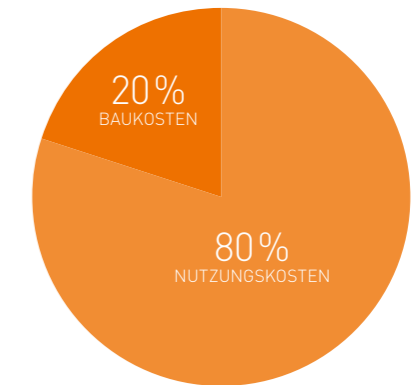
Mit Hebel Porenbeton entscheidende Kostenpunkte minimieren

Von den laufenden Unterhalts- und Betriebskosten werden insgesamt mindestens 60 Prozent für Energie und Wartung aufgewendet. Das bedeutet, dass ein Großteil der laufenden Kosten entscheidend von den bauphysikalischen Eigenschaften und der Dauerhaftigkeit des gewählten Bausystems abhängt. Mit Hebel Porenbeton reduzieren Sie diese Kosten erheblich.

Laut Untersuchungen entfallen bei einem 30-jährigen Lebenszyklus 75 bis 80 Prozent der Gesamtkosten auf die Gebäudenutzung.



Quelle: AGI

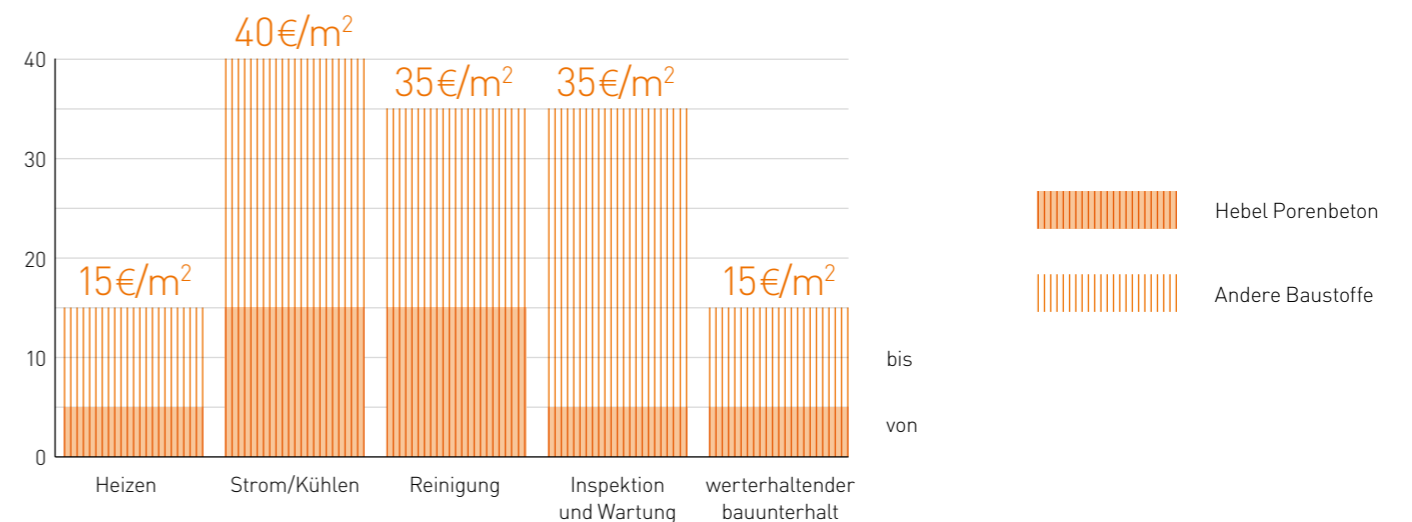


Quelle: AGI

Betriebskosten im Vergleich

(von-bis-Werte)

Hebel Porenbeton garantiert ein angenehmes Raumklima und hält dabei den Energieaufwand in engen Grenzen. Vor allem beim Kühlen, das ca. viermal so viel Energie erfordert wie das Heizen, zeigt sich die Stärke eines massiven Baustoffs, der zugleich eine besondere Temperaturdämpfung besitzt.



Quelle: „Leitfaden Nachhaltiges Bauen“, herausgegeben vom Bundesministerium für Verkehr, Bau und Wohnungswesen.

Dem Fachkräftemangel entgegenwirken mit dem Hebel BosT-System – schnell und kostengünstig

Nicht immer werden großdimensionierte Gewerbebauten benötigt. Wer Bedarf an einem kleineren Gebäude hat und Wert auf Schnelligkeit beim Bau legt, der setzt auf das neue Hebel BosT-System.



Das BosT-Bauprinzip: Tragende Hebel Montagebauteile werden mit entsprechender Überbindung montiert.

Auf einen Blick

Das Hebel BosT-System garantiert:

- Kosten- und Zeitersparnis durch Wegfall des separaten Tragwerks
- Einfache Montage
- Effiziente Bauabläufe
- Exzellente Baustoffqualität durch hervorragende bauphysikalische Eigenschaften

Bei kleineren Gewerbebauten bietet das neue Bausystem BosT (Bauen ohne separates Tragwerk) eine echte Alternative zum konventionellen Gewerbebau. Die bewehrten Montagebauteile werden in der Hebel Modulbauweise errichtet und können als separat stehendes Gebäude oder als direkter Anbau an ein bestehendes Gebäude konstruiert werden. Der Bau einer separaten Tragkonstruktion aus Stahl oder Stahlbeton entfällt. Die Bauten sind somit teilweise innerhalb eines Tages errichtet, können ohne aufwändige Folgearbeiten sofort in Betrieb genommen werden und profitieren von allen bauphysikalischen Vorteilen des Hebel Porenbetons.

Das Bauprinzip

Beim Hebel BosT-System setzen sich die Seitenwände aus großformatigen, bewehrten Wandplatten zusammen. Die Montageteile sind tragend und werden mit entsprechender Überbindung, vergleichbar mit Mauerwerk, montiert. Verklebt werden die Platten durch das Auftragen von Dünnbettmörtel.

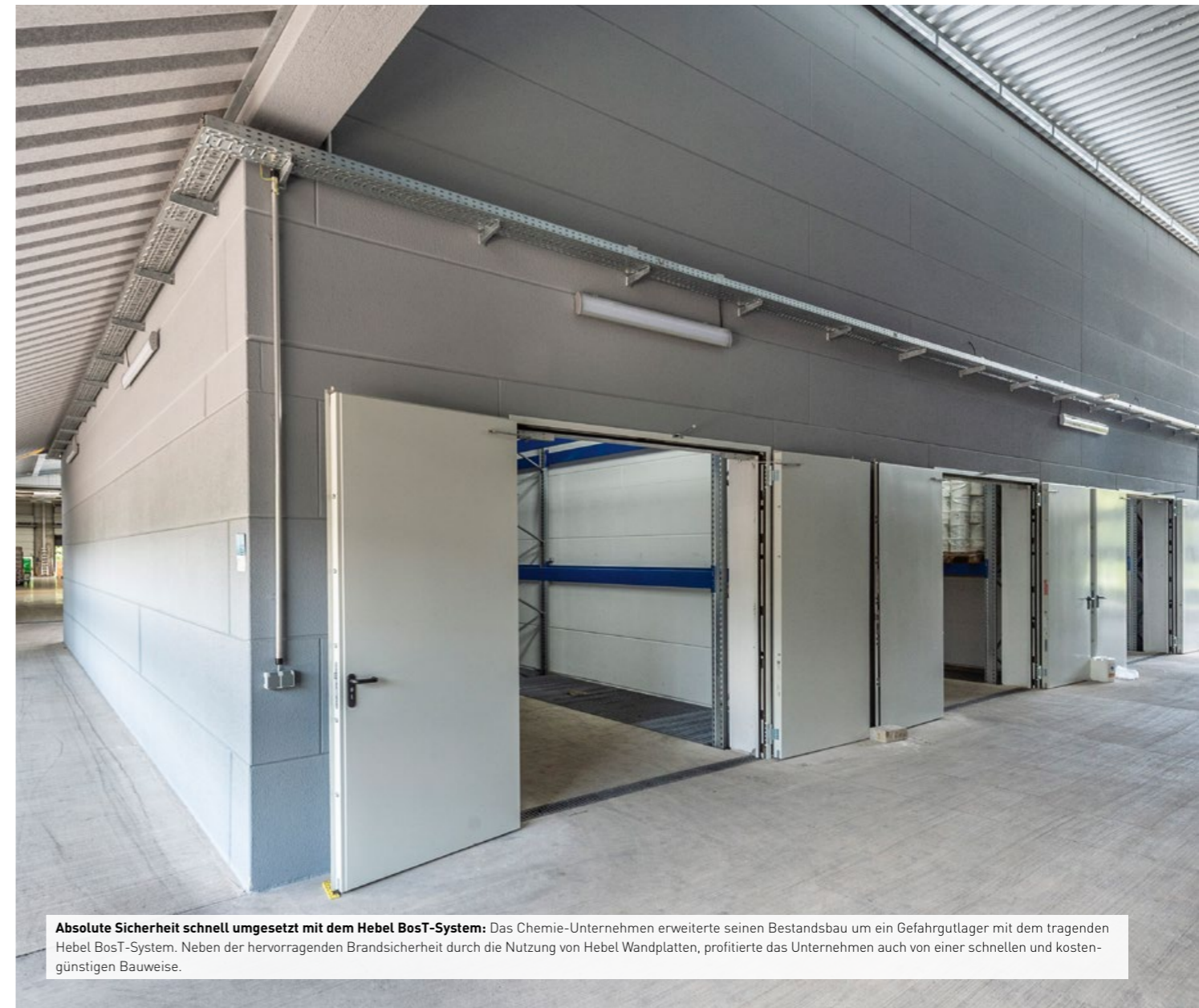
Die Anwendungsgebiete

Gewerbebauten, die in der Bauweise ohne separates Tragwerk errichtet werden, kommen in vielfältigen Anwendungsgebieten zum Einsatz. So können Nutzgebäude, wie z.B. Sprinklerzentralen, Energiezentralen, Blockheizkraftwerke oder kleinere Gewerbeeinheiten

erstellt werden. Auch nachträglich geplante Räumlichkeiten im Rahmen von Halleneinbauten, An- und Kopfbauten bis 4,38 m Höhe je Geschoss an bestehende Gebäude sind möglich. Das Hebel BosT-System eignet sich ebenso hervorragend für die Erstellung brandsicherer Einbauten sowie Wertstoff- oder Gefahrgutlager.

Die Lösung für den Fachkräftemangel

Insbesondere Bauunternehmen profitieren von BosT. In Zeiten des Fachkräftemangels müssen Einsätze von Montagekolonnen genauestens kalkuliert sein. Mit dem Hebel BosT-System können mehr Projekte in gleicher Zeit mit der selben Mannschaft erstellt werden.



Absolute Sicherheit schnell umgesetzt mit dem Hebel BosT-System: Das Chemie-Unternehmen erweiterte seinen Bestandsbau um ein Gefahrgutlager mit dem tragenden Hebel BosT-System. Neben der hervorragenden Brandsicherheit durch die Nutzung von Hebel Wandplatten, profitierte das Unternehmen auch von einer schnellen und kostengünstigen Bauweise.

Vorteile auf einen Blick

Vereinigen Sie kurze Bauzeiten, hohe Wirtschaftlichkeit und beste Qualität. Der Bau einer aufwendigen separaten Tragekonstruktion entfällt, kleine Gebäude sind teilweise innerhalb von einem Tag errichtet und können sofort genutzt werden. Profitieren Sie außerdem von deutlich geringeren Kosten im Bauprozess.

Kostensparnis:

- Keine Kosten für das Gerüst
- Keine Kosten für das Tragwerk
- Kostenoptimiertes Fundament durch geringeres Gesamtgewicht der Gebäudehülle
- Einsparung Montagekolonnen durch verringerten Stundenaufwand
- Hohe Langlebigkeit durch Witterungsbeständigkeit

Zeitersparnis:

- Zeitersparnis durch Wegfall des separaten Tragwerks
- Optimierte Zeitabläufe für Folgegewerke
- Einfache und schnelle Verarbeitung
- Keine aufwendigen Folgearbeiten notwendig

Effiziente Bauabläufe:

- Passgenau zugeschnittene Wand- und Dachplatten
- Werkseitig bereits eingepante Tür- und Fensteröffnungen
- Verlegeplan zur einfachen Montage
- Kein Aufmaß vor Ort notwendig

Wohnen und Arbeiten mit perfektem Raumklima unter einem Dach



- Mit Hebel eine perfekte Life-Work-Balance schaffen.
- Wohnbau-Standard mit nur einem einzigen Wandbaustoff.
- Die stehende und liegende Montage der Hebel Bauteile ermöglicht Ihnen eine flexible und effiziente Planung.
- Sparen Sie Betriebskosten durch die hervorragende Wärmedämmung und -speicherung des massiven Baustoffs.
- Mit Hebel gestalten Sie Gebäude unter modernen und ästhetischen Gesichtspunkten.

Einkaufen zum Wohlfühlerlebnis machen in Einkaufszentren

- Der durch Hebel Montagebauteile erzielte sommerliche Wärmeschutz ermöglicht Kosteneinsparungen für Klimaanlageanlagen.
- Fördern Sie so eine rundum angenehme Einkaufsatmosphäre für Kunden und Mitarbeiter.
- Mit dem Hebel Bausystem schützen Sie Menschen und Waren in höchstem Maß vor Bränden und Explosionen.
- Hebel Montagebauteile bieten Ihnen enormen Gestaltungsfreiraum für individuelle und ästhetische Gebäudelösungen.



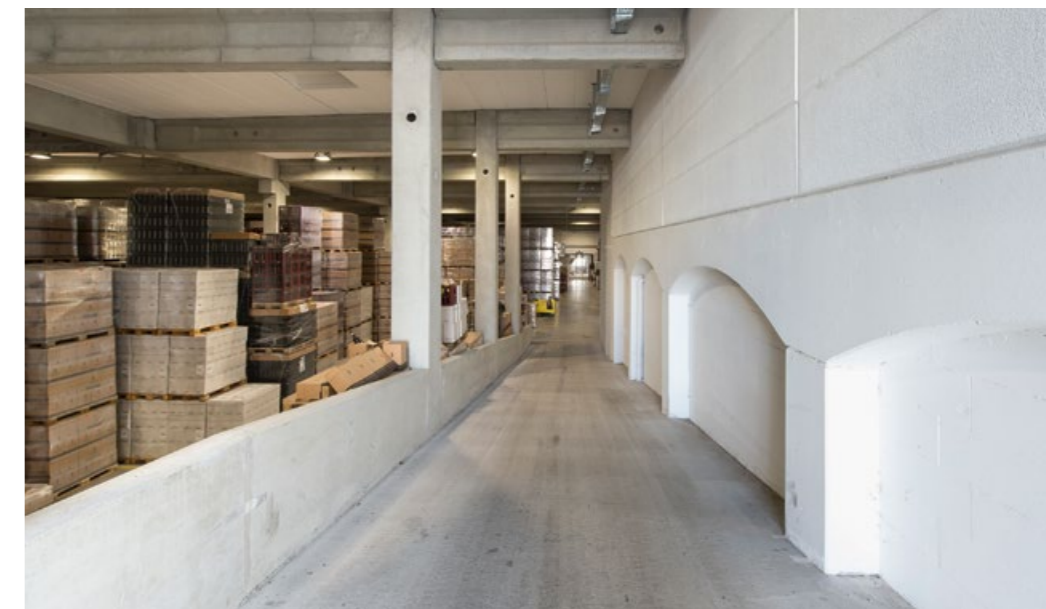
Ideale Rahmenbedingungen für Produktionsgebäude



- Schaffen Sie ein angenehmes Arbeitsklima durch ideale Klimatisierungs- und Schalldämpfungseigenschaften.
- Minimieren Sie die Gefahr von Gebäudeschäden durch die enorme Witterungsbeständigkeit der Hebel Montagebauteile.
- Im Fall der Fälle schränken Reparaturarbeiten Ihre Produktions- und Lieferfähigkeit nicht ein.
- Bessern Sie eventuelle Schäden an Hebel Montagebauteilen schnell und einfach mit Systemkomponenten aus.

Güter brandsicher schützen in Logistik- und Lagerhallen

- Das Hebel Bausystem bietet eine besonders hohe Brandsicherheit von bis zu 360 Minuten, um das Feuer zu bekämpfen.
- Hebel Montagebauteile dämpfen Explosionen und verhindern die Ausbreitung des Feuers.
- Die einbruchsichere, massive Bauweise schützt vor schwerwiegenden materiellen Verlusten.
- Schaffen Sie mit dem Hebel Bausystem optimale Raumkonditionen für die gelagerten Waren.



Optimales Raumklima bei Hallensport und Fitness



- Mit Hebel Porenbeton bleibt das Raumklima angenehm, sowohl im Sommer als auch im Winter.
- Hohe Schallabsorption dämpft den Innenlärm und stellt ungestörtes Training sicher.
- Hervorragender Schallschutz sorgt auch dafür, dass die Nachbarn nichts hören.
- Brandschutzanforderungen sind im vollem Maße erfüllt.

Kostengünstig und schnell Das Hebel BosT-System



- Sparen Sie Kosten durch den Wegfall eines separaten Tragwerks und beim Fundament, welches ein geringeres Gesamtgewicht zu tragen hat.
- Die einfache und schnelle Verarbeitung des Systems spart Bauzeit.
- Erhalten Sie passgenau zugeschnittene Wand- und Dachplatten und einen Verlegeplan zur einfachen Montage.
- Aufwändige Folgearbeiten sind mit dem Hebel BosT-System nicht notwendig.



Der Bau im Bau. Die Erweiterung von Bestandsbauten oder die Erstellung von Einbauten sind mit dem Hebel BosT-System schnell und wirtschaftlich umgesetzt.

Xella Aircrete Systems GmbH

Düsseldorfer Landstraße 395
47259 Duisburg

Vertrieb

Roßdörfer Straße 52
64409 Messel
Telefon 06159 59-303
Telefax 06159 59-344
info@hebel.de
www.hebel.de

Hinweis: Diese Broschüre wurde von der Xella Aircrete Systems GmbH herausgegeben. Wir beraten und informieren in unseren Druckschriften nach bestem Wissen und dem neuesten Stand der Technik bis zum Zeitpunkt der Drucklegung.

Da die rechtlichen Regelungen und Bestimmungen Änderungen unterworfen sind, bleiben die Angaben ohne Rechtsverbindlichkeit. Eine Prüfung der geltenden Bestimmungen ist in jedem Einzelfall notwendig.

Informationen zum Datenschutz und zum Umgang mit Ihren Daten finden Sie unter
www.hebel.de/datenschutzhinweis

Hebel is a registered trademark of the Xella Group.

The logo for Xella, featuring the word "Xella" in a bold, blue, sans-serif font. The letter "X" is stylized with a blue diagonal line through it.