

**50**  
JAHRE  
1977 - 2027



SO VIELFÄLTIG WIE IHRE FENSTERANSCHLÜSSE:  
**ISO<sup>3</sup>-FENSTERDICHTSYSTEM**

**ISO**  
CHEMIE  
Use the blue technology.



## BEGEGNEN SIE DEN STEIGENDEN **ANFORDERUNGEN EINER MODERNEN FENSTERABDICHTUNG!**

Die Vielfältigkeit und Individualität in der Planung und Konstruktion von Gebäuden bestimmen, neben der Architektur, vor allem die technischen Details. Auch wenn ein Gebäude augenscheinlich immer aus Außenwand, Fenster, Tür und Dach besteht, gibt es doch gravierende Unterschiede. Diese liegen im Wandaufbau, der energetischen Performance, der Abdichtungsanforderung, der Dämmung usw. und somit weitgehend im Verborgenen.

Die energetischen Anforderungen an Gebäude steigen stetig an. Ein modernes Gebäude liegt nach den Vorgaben des neuen Gebäudeenergiegesetzes (GEG) heute bereits standardmäßig auf Niedrig-Energiehaus-Niveau. Darüber hinaus werden Passivhäuser immer beliebter. Diese zeichnen sich im Speziellen durch die hohe Wärmedämmung der Außenbauteile und der besonderen Luftdichtheit der Gebäudehülle aus. Damit wir auch in Zukunft noch mit gutem Gewissen in einem warmen Wohnzimmer sitzen können, bestimmt und lenkt der Wunsch nach einem schonenden und effizienten Umgang mit energetischen Ressourcen die technische Planung und Umsetzung.

Im Norden Deutschlands, aber auch in den europäischen Nachbarländern, wird die 2-schalige Bauweise bevorzugt. Klinkerfassaden bestimmen das Bild der nördlichen Bundesländer. Konstruktiv unterscheidet sich die 2-schalige Bauweise und die technische Umsetzung der Abdichtung im Fugenbereich deutlich.

Die holzbasierte Bauweise, sei es aus massiven Blockbohlen oder im Holzständerbau, ist eine weitere beliebte Variante. Ihr sieht man, genau wie Fertighäusern, die Konstruktion von außen nicht mehr an. Dennoch müssen die Eigenschaften von Holz in der Abdichtung berücksichtigt werden und daher Bewegungen, so wie das Trocknungsverhalten im Zyklus der Jahreszeiten, planerisch aufgefangen werden.

So vielfältig wie die technischen Ansprüche, sind unsere Abdichtungssysteme. Jeder Gebäudetyp beinhaltet andere Anschlussgeometrien. Fenster werden sowohl in der Wandschale, als auch vor der Wandschale oder in einer Luftschicht montiert. Die normativen Anforderungen sind jedoch für alle Anschlusssituationen gleich.

Diese Broschüre zeigt einen Ausschnitt der unzähligen Möglichkeiten. Die Anforderungen und die Vielfalt werden weiter wachsen. Wir wachsen mit.

## FENSTERANSCHLÜSSE SIND VIELFÄLTIG – UNSERE ABDICHTUNGSLÖSUNGEN AUCH!

### DAS ISO<sup>3</sup>-FENSTERDICHTSYSTEM – LUFTDICHTHEIT, DÄMMUNG UND WETTERSCHUTZ AUS EINER HAND

Unser ISO<sup>3</sup>-FENSTERDICHTSYSTEM bietet für viele Anschlussituationen die passende Abdichtungslösung. Unsere qualitätsgeprüften Systemprodukte erfüllen die strengen Anforderungen des Gebäudeenergiegesetzes sowie die Empfehlungen der RAL-Gütegemeinschaft Fenster, Fassaden und Haustüren e.V. des „Leitfadens zur Planung und Ausführung der Montage von Fenster und Haustüren für Neubau und Renovierung“. Dabei lassen sich unsere Produkte einfach, schnell und sauber verarbeiten. Dies spart nicht nur Energie, sondern auch wertvolle Arbeitszeit. In Funktion und Anwendung sind sämtliche Produkte optimal aufeinander abgestimmt und können beliebig kombiniert werden.

Das System umfasst verschiedene Fensteranschlussfolien für eine zeitsparende und luftdichte Abdichtung sowie dauerelastische, imprägnierte PUR-Dichtbänder, die neben der Wärme- und Schallisolierung dem Witterungsschutz dienen. Darüber hinaus stehen Ihnen innovative Multifunktionsfugendichtbänder zur Verfügung, die alle drei Funktionen in einem Produkt vereinen. Mit dem VORWANDMONTAGE-SYSTEM ISO-TOP WINFRAMER als Basis lässt sich eine fachgerechte 3-Ebenen-Abdichtung der Fensteranschlüsse einfach und systemsicher umsetzen.



- ISO-BLOCO 600 „COLOUR, MAXIBOND & PREMIUM EDITION“
- ISO-BLOCO 300 „PREMIUM EDITION“
- ISO-BLOCO AIR
- ISO-BLOCO FILLER
- ISO-BLOCO HF
- ISO-BLOCO HYBRATEC
- ISO-BLOCO MULTIFUNKTIONS-BAND „HYBRID EDITION“
- ISO-BLOCO MULTITEC
- ISO-BLOCO ONE ONE CONTROL & RENO
- ISO-BLOCO XTHERM
- ISO-CONNECT EPDM DICHTMANSCHETTE
- ISO-CONNECT EPDM DICHTWANNE
- ISO-CONNECT FLAME B „BLUE LINE“
- ISO-CONNECT INSIDE
- ISO-CONNECT INSIDE CL
- ISO-CONNECT INSIDE EPDM
- ISO-CONNECT INSIDE FD
- ISO-CONNECT KSKSEAL „BLUE LINE“
- ISO-CONNECT OUTSIDE
- ISO-CONNECT OUTSIDE CL
- ISO-CONNECT OUTSIDE EPDM



## EFFIZIENTE 3-EBENEN-ABDICHTUNG ENTSPRECHEND RAL „LEITFADEN ZUR MONTAGE“ MIT DEM ISO<sup>3</sup>-FENSTERDICHTSYSTEM

### EBENE 1 TRENUNG VON RAUM- UND AUSSENKLIMA

In dieser Ebene wird verhindert, dass Feuchtigkeit mit der Raumluft in die Konstruktion eindringt und überall dort zu Tauwasser wird, wo die Oberflächentemperaturen unterhalb des Taupunkts liegen. Durch luftdichte Abdichtungsprodukte können unkontrollierte Wärmeverluste und Zuglufterscheinungen über die Anschlussfuge unterbunden werden.

### EBENE 2 FUNKTIONSBEREICH

In dieser Ebene stellen wir den Wärme- und Schallschutz sicher. Der Funktionsbereich muss trocken bleiben und darf weder von der Raumseite mit Kondensat, noch von außen mit Schlagregen belastet werden. 5% Feuchtigkeit können die Dämmung um bis zu 50% herabsetzen. Das lassen unsere Produktlösungen keinesfalls zu.

### EBENE 3 SICHERER WETTERSCHUTZ

Als Wind- und Regensperre muss die Ebene 3 schlagregendicht ausgebildet werden. In der Regel werden Schlagregendichtheitswerte von mind. 600 Pa gefordert, die mit unseren Abdichtungs-lösungen aus dem ISO<sup>3</sup>-FENSTER-DICHTSYSTEM erreicht und in vielen Fällen sogar sehr deutlich übertroffen werden.

#### MIT ISO-CHEMIE PRODUKTEN GUT GERÜSTET FÜR DIE ZUKUNFT!

ISO-Chemie liefert Planern und Verarbeitern energieeffiziente und nachhaltige Produktlösungen, die den Vorgaben des Gebäudeenergiegesetzes entsprechen.







## WERTVOLLE UNTERSTÜTZUNG FÜR IHRE PRODUKTAUSWAHL!

Erfahren Sie jetzt alles Wissenswerte über die Abdichtungsanforderungen von verschiedenen Gebäudetypen und lesen Sie, mit welchen Produktlösungen Sie ihnen optimal begegnen.

Diese Broschüre soll Ihnen als Unterstützung bei der Auswahl der geeigneten Abdichtungsprodukte, sowie im Rahmen von Beratungsgesprächen dienen. Wir hoffen, dass sie Ihnen als Leitfaden, Ratgeber und Nachschlagewerk auf lange Sicht von Nutzen ist.



## EIN- UND MEHRFAMILIENHÄUSER **GROSSE EINSARPOTENZIALE KONSEQUENT NUTZEN!**

Konventionelle Ein- und Mehrfamilienhäuser zeichnen sich im Gegensatz zu Passivhäusern dadurch aus, dass ein Großteil der Wärme durch eine klassische Gebäudeheizung erzeugt werden muss. Damit die Kosten für die Energiegewinnung trotz zunehmender Ressourcenknappheit nicht ins Unermessliche steigen, sollte auf dauerhaft luftdichte Fugen größtmöglicher Wert gelegt werden. Denn neben einer hoch wärmedämmten Außenhülle erzielt eine konsequente Fugenabdichtung die höchsten Einspareffekte.

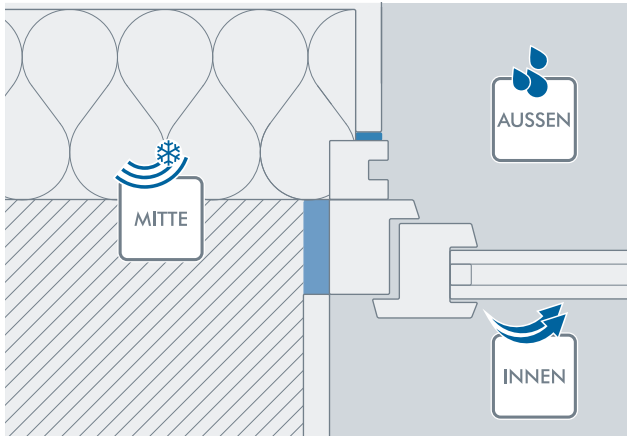
Neben einschaligen (monolithischen) Wandaufbauten nehmen die Konstruktionen mit vorgesetztem, außen liegendem Wärmedämmverbundsystem (WDVS) weiter zu. Die Festereinbauebene liegt direkt am Übergang zwischen tragender Wandschale und dem WDVS. Besonderes Augenmerk ist dabei auf die geforderte Luftdichtheit von einem  $\alpha$ -Wert  $\leq 0,1 \text{ m}^3 / (\text{h} \cdot \text{m} \cdot [\text{daPa}]^n)$  zu legen. Der äußere, schlagregendichte Anschluss an das WDVS kann zuverlässig mit Fugendichtbändern oder Membranfolien ausgeführt werden.

Mit den Systemkomponenten unseres ISO<sup>3</sup>-FENSTERDICHTSYSTEMS können Sie bei der Fensterabdichtung von Ein- und Mehrfamilienhäusern den strengen Vorgaben des Gebäudeenergiegesetzes in vollem Umfang gerecht werden.



# UNSERE SYSTEMKOMPONENTEN FÜR EIN- UND MEHRFAMILIENHÄUSER

## ISO-BLOCO HYBRATEC



ISO-BLOCO HYBRATEC ist ein mit mehreren luftdichten Sperrschichten ausgerüstetes Multifunktionsband. Es fusioniert die positiven Eigenschaften von Folien (hohe Luft- und Schlagregendichtheit) mit der zuverlässigen Flexibilität und Bewegungsaufnahmefähigkeit von hochwertigen MF1 geprüften sowie zertifizierten Multifunktionsfugendichtbändern. Mit nur einem Produkt werden alle drei Abdichtungsebenen, nach dem Grundsatz „innen dichter als außen“ auf einmal abgedichtet. Eine zusätzliche Abdichtung durch ergänzende Materialien ist nicht mehr notwendig. Bezüglich weiterer Umwelteinwirkung von Sonne und Regen sowie für die Eignung als luftdichte innere Abdichtung wurde ISO-BLOCO HYBRATEC vom ift Rosenheim geprüft und zertifiziert.

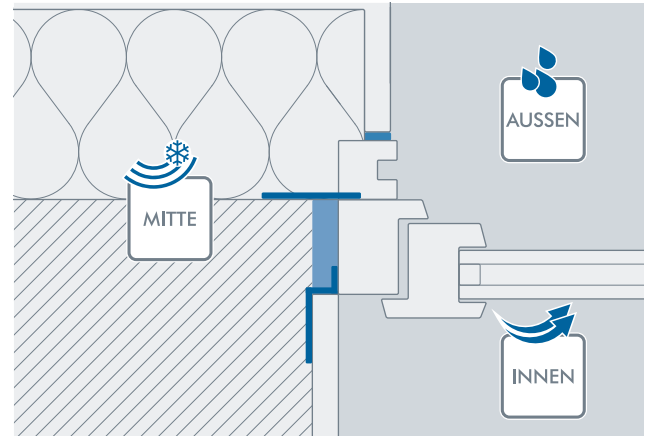


### QUALITÄTSMERKMALE

- Hybridtechnologie durch Folien-Firewall
- Abdichten von unterschiedlichsten Fugen mit einer Banddimension von 6 – 40 mm
- Absolut luftdicht durch mehrere Folien-Sperrschichten
- Erhöhte Schlagregendicht bis mehr als 1.200 Pa\*
- Optimaler Feuchtigkeitsabtransport
- Hohe Funktionssicherheit durch starke Expansionsfähigkeit
- Zertifizierte Passivhaus-Komponente

\* In geprüften Fugendimensionen lt. Prüfzeugnis.

## ISO-CONNECT INSIDE / OUTSIDE BLUE LINE ISO-TOP THERMFOAM BLUE LINE



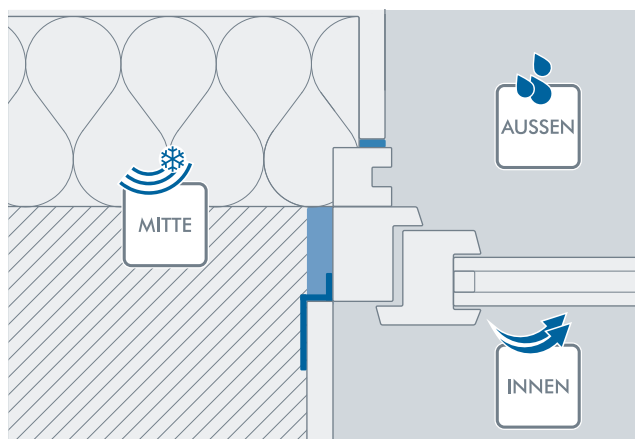
Die Grundsubstanz der biobasierten Fensteranschlussfolien ISO-CONNECT INSIDE & OUTSIDE „BLUE LINE“ wird aus nachwachsenden Rohstoffen gewonnen. Dabei basieren die zur Herstellung verwendeten Polymere auf zuckerhaltigen Pflanzen wie z.B. Zuckerrüben und Mais. Die nachhaltig hergestellten Abdichtungsprodukte haben die gleichen technischen Eigenschaften wie Folien auf Basis rein synthetischer Rohstoffe. Mit einem  $\alpha$ -Wert von 0,00 weisen sie hervorragende Werte bei der Luftdichtheit auf und bieten mit einer Schlagregendichtheit von über 1.050 Pa außerdem einen sehr guten Witterungsschutz. Dabei ist eine Kombination der Folien mit dem monomerenarmen PU-Dosenschaum ISO-TOP THERMFOAM „BLUE LINE“ besonders empfehlenswert. Hier spielen Nachhaltigkeit und Umwelt- sowie Gesundheitsschutz perfekt zusammen.



### QUALITÄTSMERKMALE

- Nachhaltig hergestellt, umwelt- und klimafreundlich
- Wohngesund und sehr emissionsarm
- Schlagregendicht bis über 1.050 Pa, hohe Luftdichtheit, geringer Energieverlust (Folien)
- Hohe Dehnfähigkeit und flexible Anpassung gleicht Fugenbewegungen aus (Folien)
- Besonders gesundheitsfreundlich in der Anwendung (monomerenarme Rezeptur (Dosenschäum))

## ISO-CONNECT INSIDE FD



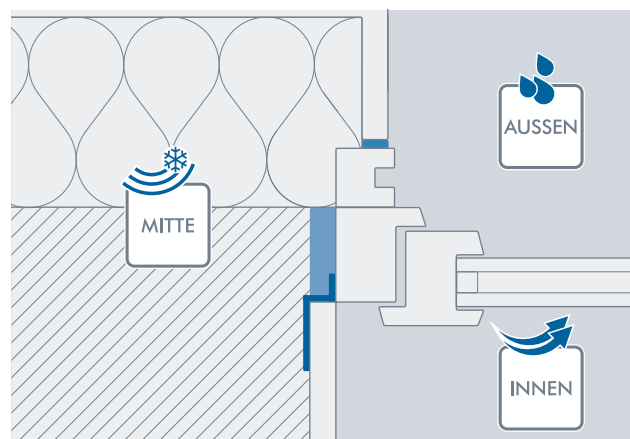
Moderne Gebäude werden hochwärmedämmend und luftdicht gebaut. Durch die Verwendung von ISO-CONNECT INSIDE FD wird eine luftdichte Anschlussfuge zwischen Wandschale und Fensterelement erreicht. Mit einem Luftdichtheitswert von  $0,00 \text{ m}^3 / (\text{h} \cdot \text{m} \cdot [\text{daPa}]^n)$  wird verhindert, dass Wärme durch den Bauanschluss nach außen entweicht. Das spart Energie und bares Geld in der Heizkostenabrechnung! Neben der absoluten Luftdichtheit ist die Folie mit einem sd-Wert von 39m ausreichend diffusionshemmend, so dass keine Feuchtigkeit in die Wärmedämmung strömen kann. Außerdem sichert die Flexibilität der Spezialfolie eine langfristig funktionierende Abdichtungsleistung.



## QUALITÄTSMERKMALE

- Hohe Dehnfähigkeit und flexible Anpassung gleicht Fugenbewegungen aus
- Geringe Eigensteifigkeit bei gleichzeitig hoher Reißfestigkeit für einfaches und exaktes Anbringen
- Schlagregendicht und wasserundurchlässig
- Luft- und winddicht, dampfdiffusionshemmend
- Spezielle Vliesoberfläche für gute Überputz-, Überstreich- und Überklebbarkeit

## ISO-TOP ELASTIFLEX



Die dauerhafte Bewegungsaufnahmefähigkeit in der Bauanschlussfuge muss auch im Funktionsbereich der Wärmedämmung erfüllt werden. ISO-TOP ELASTIFLEX ist ca. dreimal flexibler als herkömmlicher PU-Dosenschaum. Durch die hohe Flexibilität wird die Gefahr von Schaumabbrissen auf ein Minimum reduziert und der Druck, bei thermischen Längenänderungen der Bauteile zwischen dem Rahmenmaterial und dem WDVS, verhindert. ISO-TOP ELASTIFLEX lässt sich mit Folien und Fugendichtbändern aus dem ISO<sup>3</sup>-FENSTERDICHTSYSTEM variantenreich kombinieren und bis  $-10^\circ\text{C}$  verarbeiten. Zudem ist ISO-TOP ELASTIFLEX nach GEVEMICODE<sup>®</sup> mit EC 1<sup>PLUS</sup> als sehr emissionsarm ausgezeichnet.



Abbildung ähnlich

## QUALITÄTSMERKMALE

- Hochelastisch, ca. dreimal flexibler als herkömmlicher PUR-Dosenschaum
- Nicht „drückend“, d. h. keine Bauteilverformung durch Nachexpansion
- Ausgezeichnete Haftung auf fast allen Bauuntergründen
- Schnelle Durchhärtung
- Geringer Volumenschwund, sehr gute Formstabilität
- Kostenloses, einfaches und vollständiges Recycling dank P.D.R.-System



## PASSIVHÄUSER

# GRÖSSTMÖGLICHE ABDICHTUNGS-EFFIZIENZ IM PASSIVHAUS!

Hocheffiziente Wärmedämmung gepaart mit optimierten Wärmebrückendetails und Lüftungsanlagen zur Rückgewinnung der Heizenergie sind mitentscheidende Kenngrößen in Passivhäusern. Über allem steht der effiziente Umgang mit Energiequellen und Ressourcen. Je optimaler die Komponenten der Gebäudehülle im Zusammenspiel aufeinander abgestimmt sind, umso leichter werden die Energieeinsparziele erreicht.

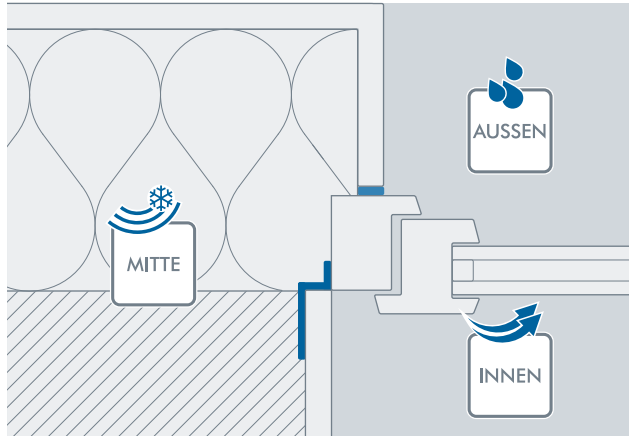
Passivhäuser zeichnen sich neben hoch wärmedämmenden Bauteilen vor allem durch eine besondere Luftdichtheit der Gebäudehülle aus. Im Gegensatz zu Gebäuden, die nach den Vorgaben des GEG gebaut werden, muss die Luftdichtheit der Gebäudehülle einen fast 3-fach dichteren Wert erreichen. Die Grenze der Luftwechselrate  $n_{50}$  Zahl liegt im Blower-Door-Testverfahren bei maximal 0,6 Luftwechsel pro Stunde. Diese werden mit einem Differenzdruck von 50 Pa zwischen innen und außen ermittelt.

Nur durch das Zusammenspiel aller in der Gebäudehülle verbauten Komponenten wie Fenster, Türen und die funktionierende Fugenabdichtung wird die vorgegebene Dichtheit erreicht. Somit wird die gewünschte Effektivität mit einem maximalen Energieaufwand von nur 15 kWh Heizenergie pro m<sup>2</sup> Wohnfläche und Jahr erbracht.



# UNSERE SYSTEMKOMPONENTEN FÜR PASSIVHÄUSER

## ISO-CONNECT VARIO SD VARIANTE FIX



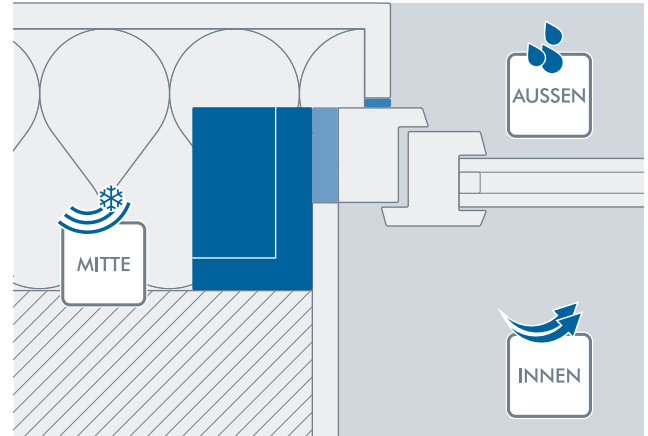
Die Montage der Fenster und Türen im Wärmedämmverbundsystem (WDVS) bedingt den Einsatz von luftdichten Membranfolien wie ISO-CONNECT VARIO SD Variante FIX. Der variable sd-Wert von ISO-CONNECT VARIO SD Variante FIX begünstigt stets ein Austrocknen der Fuge, je nach jahreszeitlich bedingten Belastungen. Der sd-Wert liegt dabei zwischen 0,03 m (diffusionsoffen) und 15 m (diffusionshemmend). Damit wird bei beidseitigem Einsatz der Folie dem Grundsatz „innen dichter als außen“ aus dem RAL „Leitfaden zur Montage“ entsprochen. ISO-CONNECT VARIO SD Variante FIX lässt sich durch den integrierten Spezialklebestreifen einfach und schnell direkt auf mineralischem Untergrund verkleben. Das spart Zeit und Geld, denn separate Systemkleber werden nicht mehr benötigt.



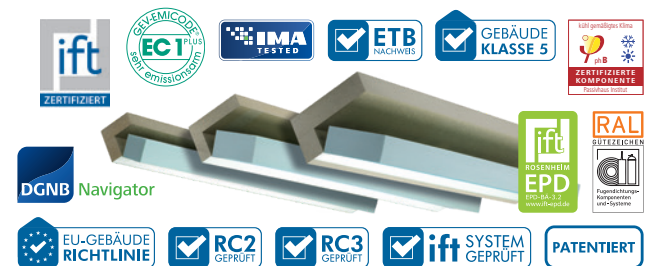
### QUALITÄTSMERKMALE

- Steigerung der Putzhaftung durch praxisgerechte Putzgitterfixierung sowie zwei Selbstklebestreifen und einer leistungsstarken Klebefläche auf der Vliesseite
- Leichter Einbau auch auf schwierigen Untergründen
- Spezielle Vliesoberfläche für gute Überputz- und Überklebbarkeit
- Nur ein Produkt für innen und außen
- Hoher Austrocknungseffekt der Fuge durch feuchte-regulierenden Funktionsmechanismus

## ISO-TOP WINFRAMER „TYP 1“



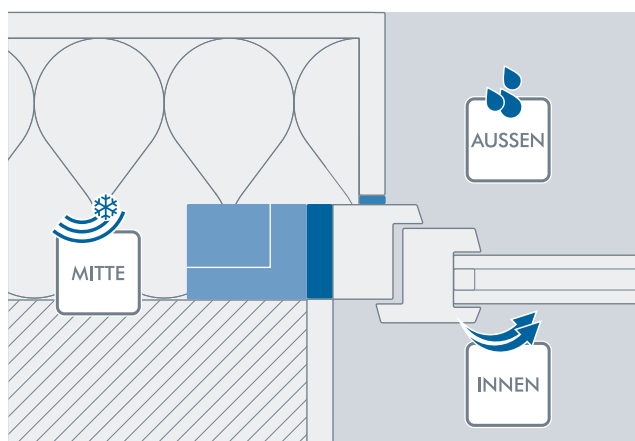
Die Montage von Fenstern und Türen vor der Wandschale im WDVS ist sehr aufwendig. Meist werden dafür Tragkonsolen oder Justieranker aus Metall eingesetzt. Jeder einzelne Befestigungspunkt, i. d. R. im Abstand von ca. 40cm, wird dabei einzeln vermessen, markiert, gesetzt und nachjustiert. Mit dem VORWANDMONTAGESYSTEM ISO-TOP WINFRAMER „TYP 1“ wird die Montage sowie die mechanische Befestigung und Abdichtung deutlich vereinfacht. ISO-TOP WINFRAMER „TYP 1“ wird umlaufend um die Fensteröffnung auf das Außenmauerwerk geklebt und geschraubt. Die Montagewinkel von 80mm bis 200mm Auskragung bieten eine sehr gute Wärmedämmung und Stabilität. Ein über einen Klappmechanismus verbundener Wärmedämmkern sorgt für die systemsichere Integration in das WDVS. Durch die Montage des ISO-TOP WINFRAMER „TYP 1“ wird der Einsatz von Multifunktionsfugendichtbändern optimal möglich.



### QUALITÄTSMERKMALE

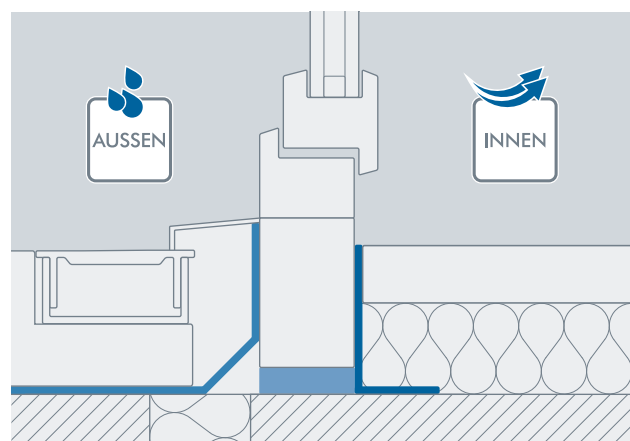
- RC 2 und RC 3 geprüft für die Montage von einbruchhemmenden Fenstern und Türen
- Systemgenaue Montage im Wärmedämmverbundsystem
- Kombinierbar mit den Systemprodukten des ISO<sup>3</sup>-FENSTERDICHTSYSTEMS
- Reduzierung von konstruktiven Wärmebrücken durch integrierten Wärmedämmkern
- Für Auskragungen bis 200mm
- Zertifizierte Passivhaus-Komponente

## ISO-BLOCO ONE



Die Vorteile von ISO-BLOCO ONE lassen sich dank des VORWANDMONTAGESYSTEMS ISO-TOP WINFRAMER „TYP 1“ nun auch in klassischen Passivhaus-Wandkonstruktionen nutzen. Die im Markt einzigartige Produkteigenschaft mit einer tatsächlichen Luftdichtheit und einem  $\alpha$ -Wert von 0,00 hilft die im Blower-Door-Testverfahren geforderten Luftdichtheitswerte zu unterbieten. Was bisher nur mit Folien möglich war, lässt sich nun auch mit dem Multifunktionsfugendichtband ISO-BLOCO ONE umsetzen. Die Vorteile der schnellen Montage kommen damit voll zum Tragen. Durch die stabilen Statikkanteln des Vorwandmontagesystems lassen sich in Kombination mit ISO-BLOCO ONE Fensterbauschrauben nutzen und die Funktionssicherheit der Fenster und Türen langfristig sichern.

## ISO-CONNECT OUTSIDE EPDM

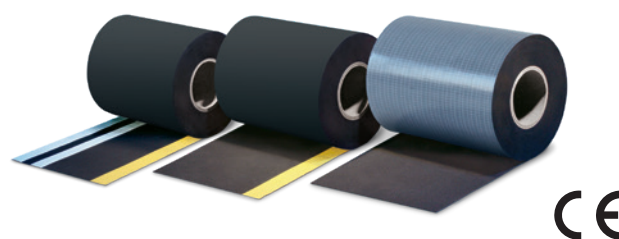


Die DIN 18531 und DIN 18533 schreiben für den unteren, außenliegenden Terrassentüranschluss und bodentiefe Elemente die Abdichtung mit mind. 1,1 mm dicken EPDM-Folien vor. Mit ISO-CONNECT OUTSIDE EPDM können normkonforme Abdichtungen gegen nicht drückendes Wasser ausgeführt werden. Die Abdichtung muss mind. 150 mm über der wasserführenden Ebene verlaufen und wannenförmig ausgebildet sein. Die Abdichtungshöhen lassen sich zudem reduzieren. So kann es sinnvoll sein, diese auf 50 mm (entsprechend Flachdachrichtlinie) oder 20 mm zu planen. Der Einsatz von EPDM-Folien oder anderen in der Norm genannten Materialien muss grundsätzlich immer beachtet werden. Die Verklebung der Folien erfolgt mit ISO-TOP FLECKLEBER XP.



## QUALITÄTSMERKMALE

- 3-Ebenen-Abdichtung mit nur einem Produkt
- Optimaler Feuchtigkeitsabtransport nach außen
- Schlagregendicht bis mehr als 750 Pa
- Abdichten von unterschiedlichsten Fugen mit nur wenigen Banddimensionen
- Hohe Funktionssicherheit durch starke Expansionsfähigkeit
- Reduziert den Konvektionswärmeverlust
- Kombinierbar mit spritzbaren Dichtstoffen
- Zertifizierte Passivhaus-Komponente



## QUALITÄTSMERKMALE

- Dauerhafte äußere Abdichtung
- Hohe Dehnfähigkeit – gleicht Fugenbewegungen aus
- Extrem temperatur- und witterungsbeständig
- Bitumenverträglich
- Normkonforme Abdichtung nach DIN 18531 und DIN 18533
- Auch mit Vliesbeschichtung oder komplett selbstklebend erhältlich



## KLINKERBAUTEN

# NUTZEN SIE DIE VORTEILE MODERNER FENSTERABDICHTUNGSLÖSUNGEN!

Klinkerbauten werden klassisch in 2-schaliger Bauweise erstellt. Meist wird eine tragende Wandschale innenseitig aus Kalksandstein gestellt und die Klinkerfassade mit einer Luftschicht von ungefähr 100 mm davor nach oben gemauert. Die Klinkerschale wird dabei in der Regel als eine Art belüftete oder hinterlüftete Schale konstruiert. Bei älteren Gebäuden ist diese Luftschicht tatsächlich ungedämmt, bei moderneren Häusern meist mit Mineralwolle oder einer nachträglich eingeblasenen Dämmung ausgefüllt.

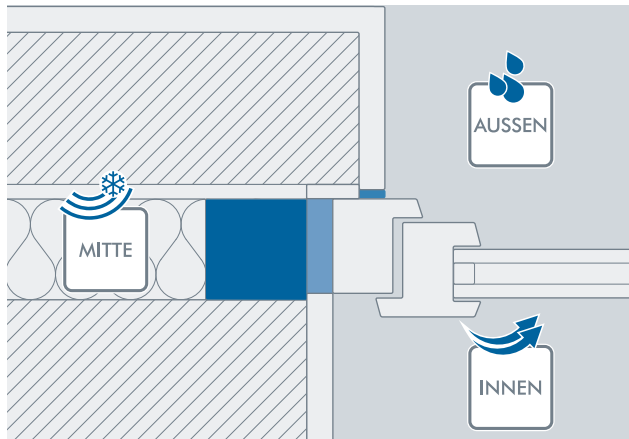
Bei der 2-schaligen Bauweise von Klinkerbauten, die vornehmlich in den nördlicheren Regionen Deutschlands populär sind, sitzen die Fenster und Türen in der Luftschichtebene zwischen der inneren und äußeren Mauerwerksschale. Die äußere Klinkerschale wird mit einem Anschlag gemauert, so dass die Rahmen der Fenster und Türen von der Klinkerschale bis zu 5 cm überdeckt werden.

Luftdichtheit und Wärmedämmeigenschaften der wärmeübertragenden Umfassungshülle entsprechen den Anforderungen des Gebäudeenergiegesetzes. Allerdings ist die vorgesetzte Klinkerschale meist belüftet. Wasser, das in die Luftschicht dringt, muss dabei immer konstruktiv nach außen geführt werden. EPDM-Folien werden in der 2-schaligen Bauweise über den Rollladenkästen, am Sockel umlaufend und unter der Rollschicht montiert.

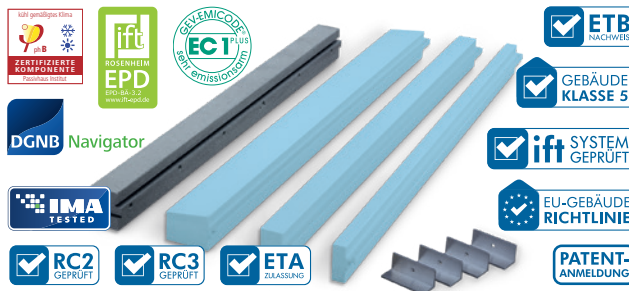


# UNSERE SYSTEMKOMPONENTEN FÜR KLINKERBAUTEN

## ISO-TOP WINFRAMER „TYP 3“



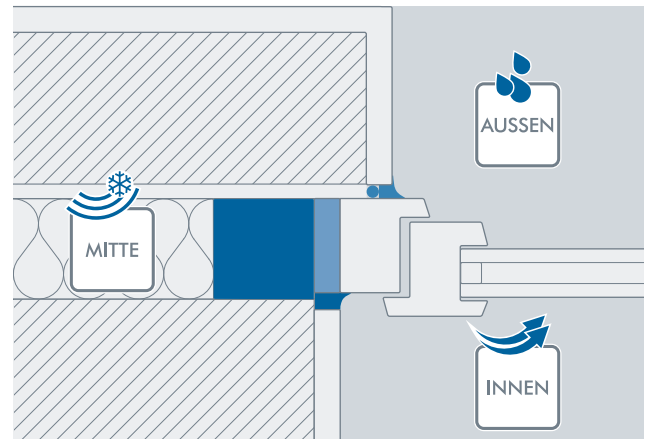
Im Neubau und der Sanierung muss der umlaufende Luftspalt bei Fenstern und Türen zwei wichtige Aufgaben erfüllen. Zum einen muss für eine optimale Wärmedämmung gesorgt werden und zum anderen ist dieser Bereich für die mechanische Befestigung der Bauelemente vorzusehen. Eine optimale Kombination zur Erfüllung dieser beiden Aufgaben bietet das VORWANDMONTAGESYSTEM ISO-TOP WINFRAMER „TYP 3“. Die DIN 4108-2 fordert für den Anschluss bei Normklima mind. 12,6°C als innere Laibungstemperatur. Mit einer sehr niedrigen Wärmeleitfähigkeit sorgt der ISO-TOP WINFRAMER „TYP 3“ für einen optimalen Temperaturfaktor  $f_{Rsi}$  und reduziert damit die Gefahr von schimmelpilzkritischen Klimata im Anschlussbereich. Die Systemkanten aus THERMAPOR lassen sich einfach und schnell zwischen Vorsatzschale und tragender Wandschale montieren.



### QUALITÄTSMERKMALE

- RC2 und RC3 geprüft für die Montage von einbruchhemmenden Fenstern und Türen
- Optimierung des  $\Psi$ -Wertes durch hoch wärmedämmende Dämmkanten
- Ideale Grundlage für die 3-Ebenen-Abdichtung mit Multifunktionsfugendichtbändern
- Zertifizierte Passivhaus-Komponente
- Alternativ ist der „TYP 3“ BLUE LINE aus zu 100% recyceltem EPS erhältlich

## ISO-TOP FACADE SEAL ISO-TOP ACRYLSEAL F

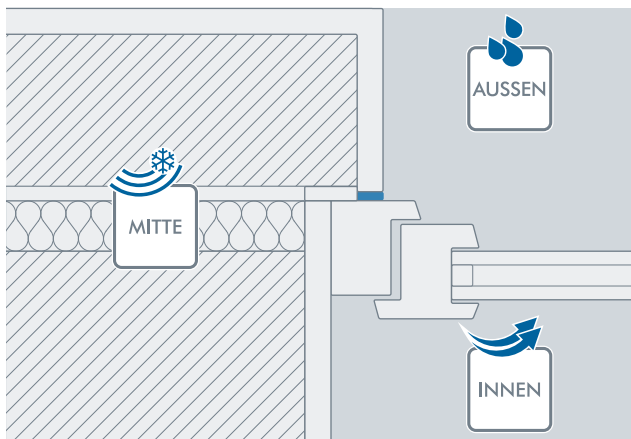


Hochwertige Dichtstoffe sorgen ergänzend zu einem schönen, optischen Finish für Luft- und Schlagregendichtheit. Verarbeitet nach der DIN 18540 können diese Dichtstoffe analog den Vorgaben der DIN 4108-7 eingesetzt werden. ISO-TOP FACADE SEAL und ISO-TOP ACRYLSEAL F sind speziell auf die Anforderungen einer Montage nach RAL abgestimmt. Unterschiedliche  $s_d$ -Werte und Bewegungsaufnahmefähigkeiten sorgen für eine Abdichtung nach dem Grundsatz „innen dichter als außen“. Egal ob in der Renovierung oder im Neubau, die Dichtstoffkomponenten lassen sich innerhalb des ISO<sup>3</sup>-FENSTERDICHTSYSTEMS nahezu beliebig mit weiteren Abdichtungs- und Dämmprodukten kombinieren.

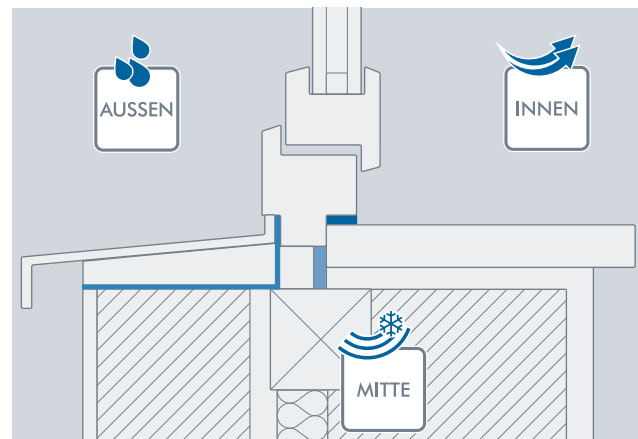


### QUALITÄTSMERKMALE

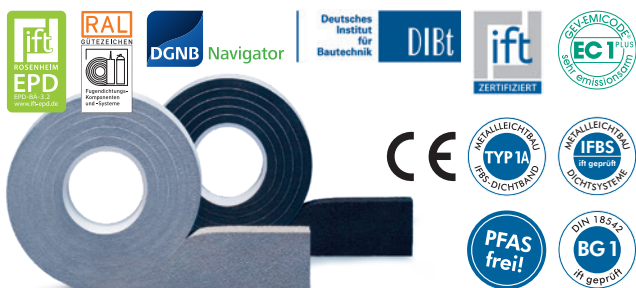
- Dauerelastisch nach Austrocknung
- Universell einsetzbar auf vielen bauüblichen Untergründen
- Anstrichverträglich
- Kann überputzt und übertapeziert werden
- ISO-TOP FACADE SEAL: bis 25% Gesamtverformung

**ISO-BLOCO 600** PREMIUM EDITION


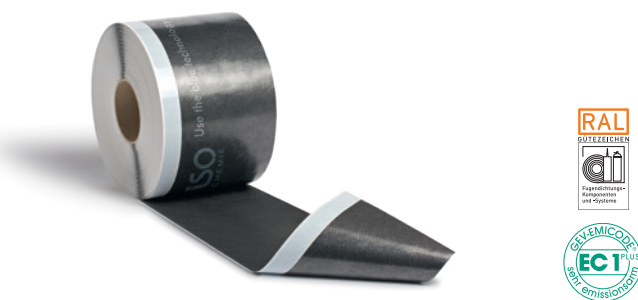
Bei Klinkerbauten besteht die besondere Anforderung der Abdichtung gegen Schlagregen am außenliegenden Anschlag. Bedingt durch die meist vorhandenen Steinversprünge eignet sich hier im Besonderen das Fugendichtband ISO-BLOCO 600. Angeklebt an den Fensterrahmen ist die Elastizität des Dichtbandes so hoch, dass die scharfkantigen Versprünge zuverlässig im zugelassenen Fugenfunktionsbereich abgedichtet werden. Optisch und technisch ist das eine langfristig funktionierende Lösung. Das BG 1-Fugendichtband kann Wind und Wetter ausgesetzt werden. Auch eine optische Überdeckung mit spritzbaren Dichtstoffen ist möglich.

**ISO-CONNECT VARIO XD**


ISO-CONNECT VARIO XD ist eine feuchtevariable Folie für den Einsatzbereich auf der inneren Ebene 1 und der Witterschutz-Ebene 3. Mit einem sich in Bezug auf die relative Luftfeuchte anpassenden sd-Wert von 1 bis 12m sorgt ISO-CONNECT VARIO XD immer für ein Abtrocknen der Restfeuchte im Bauanschluss. Die Folie hat auch bei einer direkten Sonneneinstrahlung, z. B. in der Bauphase, eine UV-Stabilität von mind. 12 Monaten und sorgt für eine absolute Luftdichtheit der Baufuge. Dies spart Energie und schont den Geldbeutel. Die Folie ist einseitig mit einem Putzvlies zur optimalen mineralischen Überputzung vorbereitet und besitzt eine spezielle hydrophobe Seite für optimalen Wasserablauf.


**QUALITÄTSMERKMALE**

- Erfüllt die Anforderungen der DIN 18542 BG 1-
- Abdichtung gegen Schlagregen, Wind, Staub und Spritzwasser
- Dauerelastisch, mit hoher Dauerbewegungsaufnahme
- Hohe Klebkraft bei der Montage
- Dauerelastisch, mit hoher Dauerbewegungsaufnahme
- Sicherheit durch hohen Fugeneinsatzbereich


**QUALITÄTSMERKMALE**

- Nur ein Produkt für die innere und äußere Abdichtung
- Hoher Austrocknungseffekt in der Fuge durch feuchte-regulierenden Funktionsmechanismus (variabler sd-Wert)
- Schlagregendicht bis mehr als 1.050 Pa
- Bis zu 1 Jahr UV-Stabilität bei freier Bewitterung
- Spezielle Vliesoberfläche für gute Überputz- und Überklebbarkeit
- Mit Selbstklebung zur rationellen Montage



## BLOCK- UND HOLZHÄUSER SO HALTEN SIE FEUCHTIGKEIT VOM BLOCKHAUS FERN!

Häuser in Blockbohlenbauweise und Holzfertigbauweise werden industriell gefertigt und als Bausätze an den Aufbauort transportiert. Maßhaltigkeit und Systemkonformität sind in diesem Zusammenhang unverzichtbar. Aber Holz selbst bewegt sich über den gesamten Zyklus des Nutzungszeitraumes und reagiert sehr empfindlich auf Feuchtigkeit. Feuchte Stellen, die im Verborgenen liegen, schädigen substantiell die Konstruktion und können meist nicht mehr saniert werden.

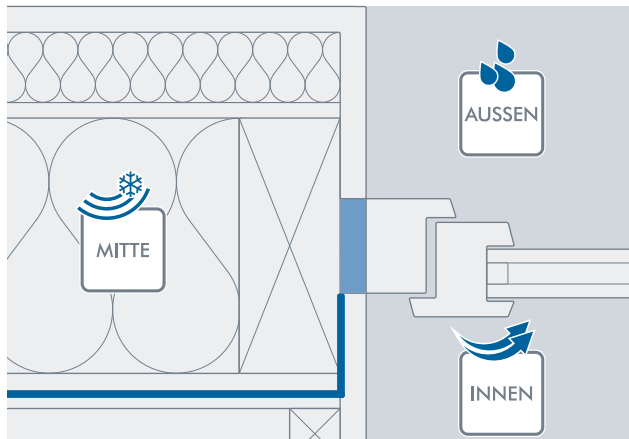
Auch bei Häusern aus massiven Holzblockbohlen und in sogenannter Holzständerbauweise geht der Trend immer mehr in Richtung Niedrigenergiehaus, Passivhaus und Nullenergiehaus. Aber gerade wenn mit Holz gebaut wird, ist Feuchtereicherung in der Konstruktion unbedingt zu vermeiden. Es gilt eine 100% dichte Gebäudehülle zu konstruieren und zu bauen, denn Tauwasser im Dämmbereich birgt große Folgeschäden.

Die Dampfbremsebene, meist in Kombination mit Holzfertigplatten und PE-Membranfolien, sowie die Fugenabdichtung um die Bauelemente müssen nach den allgemein anerkannten Regeln der Technik dauerhaft luftundurchlässig sein.



# UNSERE SYSTEMKOMPONENTEN FÜR BLOCK- UND HOLZHÄUSER

## ISO-BLOCO ONE CONTROL



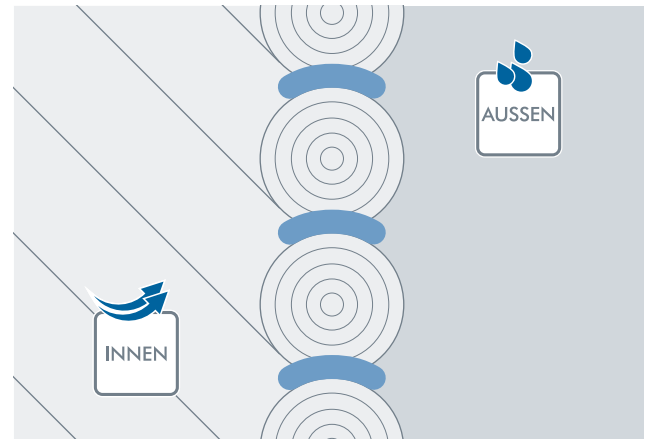
ISO-BLOCO ONE CONTROL ist für die Verwendung in der Holzständerbauweise auf Grund der sauber planbaren Fensteröffnungen besonders vorteilhaft. Das vorkomprimierte MF 1 Multifunktionsband ist in eine Aufreißumhüllung verpackt und eignet sich daher perfekt zur Vormontage im Werk. Über eine Aktivierungsglasche kann die Expansion nach dem Fenstereinbau kontrolliert ausgelöst werden. Außen sorgt das 3-Ebenen-Band mit über 1.050 Pa für eine besonders hohe Schlagregendichtheit. Innen ist es mit einem  $\alpha$ -Wert von 0,00 zu 100% luftdicht und dampfbremmend. Durch die PE-Folienmembran lässt es sich ausgezeichnet mit der inneren Dampfsperrebene verbinden. Es unterstützt einen guten  $\Psi$ -Wert durch eine hervorragende Wärmedämmung der Anschlussfuge (und einem U-Wert bis zu  $0,6 \text{ W}/(\text{m}^2 \cdot \text{K})$ ).



### QUALITÄTSMERKMALE

- 3-Ebenen-Abdichtung mit nur einem Produkt in einem Arbeitsschritt
- Nur 2 Banddimensionen für Fugenabdichtung von 6 – 33 mm
- Schlagregendicht bis mehr als 1.050 Pa
- Hohes  $\alpha$ -Wert-Gefälle, optimaler Feuchtigkeitsabtransport nach außen, geprüft und definiert
- Passivhausgeeignet
- Vormontage in der Fertigung spart Zeit bei der Baustellenmontage

## ISO-MEMBRA SX



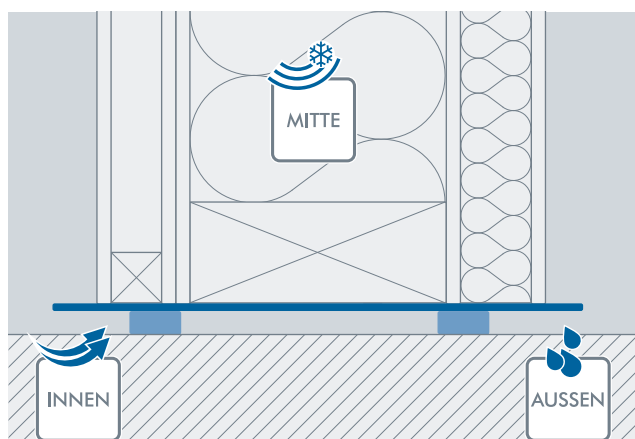
Sehr groß dimensionierte Blockbohlen werden nebeneinander liegend aufgeschichtet und reagieren auf Feuchtigkeit und Alterung. Das ist typisch für die rustikalen und gemütlichen Blockbohlenhäuser. Für Luftdichtheit und Wärmedämmung zwischen den Balkenlagen sorgt ISO-MEMBRA SX (Variante B). Das Fugendichtband kann mit oder ohne Selbstklebeseite geordert werden und wird während der Montage vorkomprimiert zwischen den Balkenlagen platziert. Unmittelbar nach der Montage beginnt das Fugendichtband zu expandieren und schließt eventuell verbleibende Lücken in der Blockbohlenwand. Aufgrund der Beständigkeit und Elastizität bietet es eine optimale Lösung für ein langfristig funktionierendes Außenwandssystem. Noch dazu sind die ISO-BLOCO Fugendichtungsbänder mit dem EC 1<sup>PLUS</sup> Zertifikat ausgestattet, das Emissionsfreiheit garantiert.



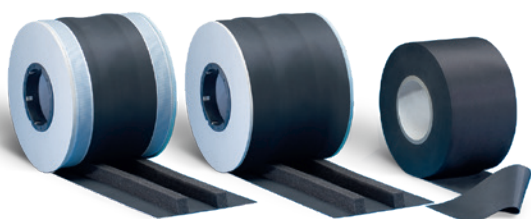
### QUALITÄTSMERKMALE

- Erfüllt die Anforderungen der DIN 18542 BG 1 / BGR für große Fugentoleranzen
- Schlagregendicht bis mehr als 600 Pa
- Integriertes Membransystem für verbesserte Abdichtung
- Hohe Dauerbewegungsaufnahme
- Dampfdiffusionsoffen
- Witterungsbeständig, schall- und wärmedämmend

## ISO-CONNECT HB-BAND



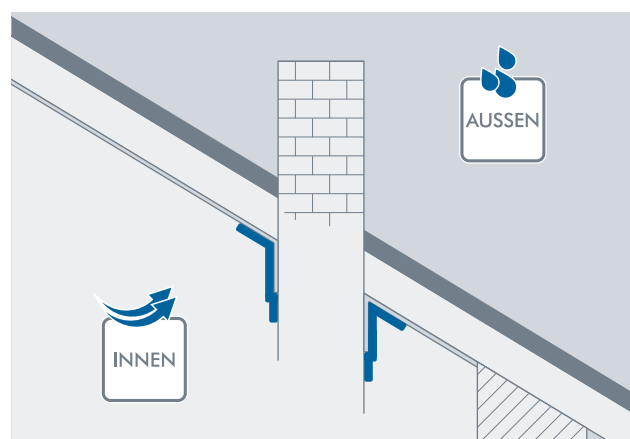
Grundsätzlich stehen Holzhäuser auf stabilen Betonfundamenten. Egal ob diese als Streifenfundament oder als Platte ausgebildet sind – es besteht immer eine besondere Gefahr, dass Restfeuchte aus der Betonplatte in das untere Balkenwerk einwandert. Zwischen der Holzkonstruktion und der mineralischen Bodenplatte muss eine kapillarbrechende Schicht eingebaut werden, um aufsteigende Restfeuchte aufzuhalten. Das ISO-CONNECT HB-BAND besteht aus einer stabilen und reißfesten EPDM-Dichtbahn, auf der bis zu zwei PUR-Fugendichtbänder aufkaschiert sind. So wird die Fuge zusätzlich luftdicht geschlossen, denn die Fugendichtbänder legen sich in die Unebenheiten der Bodenplatte ein.



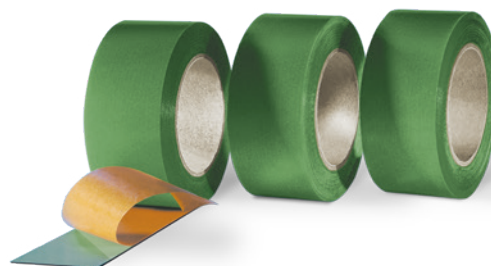
### QUALITÄTSMERKMALE

- Dauerhafte Abdichtung
- Hohe Druckfestigkeit
- Hervorragende Reißfestigkeit
- Witterungsbeständig und UV-stabil
- Wasserdampfdurchlässig
- Bitumenverträglich
- Extrem temperaturbeständig
- Luftdichter Anschluss reduziert die Gefahr von Kälteseen

## ISO-TOP FLEXBAND



In der Wand- und Dachkonstruktion werden PE-Folien zur Herstellung der Luftdichtheit eingebaut. Fugenstöße zwischen den Folienbahnen und Übergänge zu anderen Materialien müssen dauerhaft und langfristig funktionierend verbunden werden. Dazu sollen spezielle Klebefolien wie das ISO-TOP FLEXBAND verwendet werden. Das ISO-TOP FLEXBAND ist luftdicht und flexibel, so dass auch schwierige Geometrien sauber abgedichtet werden können. Der Spezialkleber des Bands ist so eingestellt, dass er auf allen handelsüblichen Dampfbremsfolien und Dachunterspannbahnen eine sichere, luftdichte Verklebung bietet.



### QUALITÄTSMERKMALE

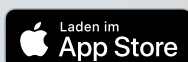
- Erfüllt die Anforderungen für den winddichten Anschluss der DIN 4108-7
- Luftdichtes Verkleben von Folien mit angrenzenden Bauteilen
- Sehr gute Haftung auf handelsüblichen Dampfbremsfolien und Dachunterspannbahnen
- Luftdichter Abschluss von Durchbrüchen
- Frei von Weichmachern und Halogenen

# 24/7 ONLINE BESTELLEN – IN UNSEREM WEBSHOP

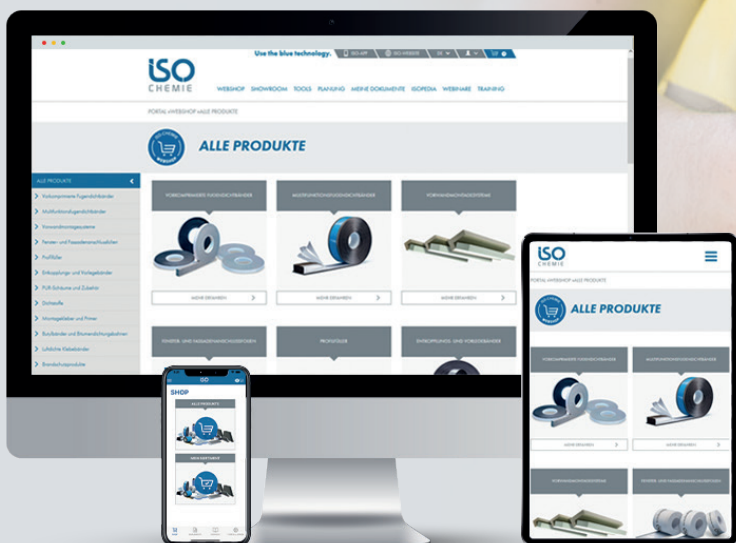
Bestellen Sie unter **shop.iso-chemie.eu** alle Produkte rund um die Uhr online. Das klare Design und die benutzerfreundliche Oberfläche sowie praktische Filter- und Suchfunktionen machen das Bestellen für Sie einfach, praktisch und sehr komfortabel.

- ✓ Zeitersparnis durch Filterfunktionen
- ✓ Effiziente und sichere Bestellabwicklung
- ✓ Bestellstatus, Ihre Dokumente und Sendungsverfolgung immer zur Hand

Bequem von der Baustelle bestellen – mit der **ISO-APP!**



Download  
ISO-APP



ISO-Chemie GmbH  
Röntgenstraße 12  
73431 Aalen

**Deutschland**  
Tel.: +49 (0)7361 94 90-0  
info@iso-chemie.de  
www.iso-chemie.de

**Frankreich**  
Tel.: +33 (0)4 78 34 89 75  
info@iso-chemie.fr  
www.iso-chemie.fr

**United Kingdom**  
Tel.: +44 (0)1207 56 68 67  
info@iso-chemie.co.uk  
www.iso-chemie.co.uk

**Italien**  
Tel.: +39 02947 56 159  
info@iso-chemie.it  
www.iso-chemie.it

**Spanien und Portugal**  
Tel.: +34 911 98 50 53  
info@iso-chemie.es  
www.iso-chemie.es

**Polen**  
Tel.: +48 71 88 10 048  
info@iso-chemie.pl  
www.iso-chemie.pl

**Slowenien**  
Tel.: +386 16 00 94 38  
info@iso-chemie.eu  
www.iso-chemie.eu

**Finnland**  
Tel.: +358 (40) 77 16 176  
info@iso-chemie.fi  
www.iso-chemie.fi