

KEUCO

SPIEGELSCHRÄNKE





VORWORT 4-5

LED-TECHNOLOGIE 6-11

SPIEGELSCHRÄNKE MIT LED-LICHTTECHNIK 12-51

EDITION 400* 14-21

ROYAL LUMOS 22-27

ROYAL REFLEX.2* 28-31

ROYAL L1 32-37

ROYAL 25 38-41

ROYAL UNIVERSE 42-45

ROYAL MATCH 46-49

ROYAL MODULAR 2.0 50-55

SPIEGELSCHRÄNKE MIT HERKÖMMLICHER LICHTTECHNIK 58-65

EDITION 300* 58-61

ROYAL 30 64-65

*auch mit passenden Badmöbeln erhältlich



PRODUKTÜBERSICHT
siehe www.keuco.com

FASZINATION FÜRS BAD



Hartmut Dalheimer (Geschäftsführer)



Engelbert Himrich (Geschäftsführender Gesellschafter)



Sinn und Sinnlichkeit – die Leidenschaft fürs Bad liegt KEUCO in den Genen und ist unseren Produkten anzumerken. Ein KEUCO Bad weckt Emotionen. Es ist ein intimer Ort des Wohlfühlens. Es vermittelt Eleganz und Luxus. Es vereinigt Ästhetik, Ergonomie und Funktionalität.

In keinem anderen Raum ist diese Herausforderung so spannend und so anspruchsvoll wie im Bad. Darum lässt uns die Faszination nicht los. Seit der Gründung im Jahr 1953 vollzog unser Unternehmen, das sich auch heute noch in Familienbesitz befindet, eine ebenso rasante wie nachhaltige Entwicklung. Vom Marktführer für hochwertige Bad-Accessoires wandelte KEUCO sich zur Marke fürs Bad mit großem Sortiment aus Möbeln, Armaturen, Accessoires und Spiegelschränken. Im Zentrum stand dabei schon früh die Idee, Einrichtungskonzepte anzubieten, mit denen Bäder komplett ausgestattet werden können.

Wichtige Erfolgskonstanten sind zeitgemäße, technisch innovative Produkte, höchstes Qualitätsniveau, eine ausgeprägte Design-Orientierung und Fertigungsanlagen auf dem neuesten Stand der Technik. KEUCO Produkte werden heute weltweit verkauft und sind in vielen Bereichen marktführend. Sie sind das Ergebnis intensiver Entwicklungsarbeit, der Verwendung bester Materialien und sorgfältigster Verarbeitung. Für optimale Ergebnisse setzen wir auf einen Mix aus Hightech-Fertigung und aufwendiger Handarbeit. KEUCO Qualität setzt Maßstäbe: Unsere Produkte überzeugen durch makellose Oberflächen, durch maximale Langlebigkeit und einwandfreie Funktionalität. Jeder Artikel wird vor der Auslieferung einzeln geprüft.

Das Thema Design spielte bei KEUCO längst eine tragende Rolle, bevor es zum allgegenwärtigen Thema wurde. Zu unserem Designverständnis gehört das Streben nach einer klassisch-modernen Ästhetik, die auch nach vielen Jahren noch zeitgemäß wirkt. Ob in unserem Haus entworfen oder in Zusammenarbeit mit international bekannten Designern – KEUCO Produkte erhalten regelmäßig renommierte Awards.

Zeitloses Design und langlebige Produktqualität sind aber nur einige Aspekte unserer Nachhaltigkeitsphilosophie. Dazu gehören ebenso eine verantwortungsvolle Unternehmensführung und ressourcenschonende Produktion – zum Beispiel mithilfe der werkseigenen Wasseraufbereitung für unsere Galvanisierungsanlage. Das Label „Made in Germany“ betrachten wir als Verpflichtung zu einer Unternehmensführung, die die langfristige Sicherung von Arbeitsplätzen zum Ziel hat.

KEUCO Produkte stammen aus eigener Fertigung in unseren Werken in Hemer, Gütersloh und Bünde. Die Inlandsfertigung gibt uns die notwendige Nähe, das Know-how unserer Mitarbeiterinnen und Mitarbeiter langfristig aufzubauen und zu nutzen und auf diese Weise ein lückenloses Qualitätsmanagement zu realisieren. So wird „Made in Germany“ zu einem Güteversprechen.

WIE INNOVATION ANS LICHT KOMMT



BALANCE AUS LICHT UND LEIDENSCHAFT

Zugegeben: LED kann jeder. Aber nicht jeder gleich gut. Wir haben gemeinsam mit unseren Partnern herausragende und konsequent zukunftsorientierte LED-Lichttechnik für Spiegelschränke entwickelt, die neue Standards setzen: Langlebigkeit und Eleganz sind die Grundvoraussetzung, dass das Lichtbild der KEUCO Spiegelschränke und Lichtspiegel auf Dauer gleichmäßig strahlt, harmonisch bleibt und jeden Blick in den Spiegel zu einem einzigartigen Erlebnis macht. Licht kann man nicht neu erfinden, aber optimieren. Dafür musste die herkömmliche Spiegelschrankbeleuchtung modernster LED-Technik weichen.





ELEGANZ VEREINT MIT LANGLEBIGKEIT

LED-Module sind komplexe Unikate: Jede einzelne Diode hat minimal abweichende Werte in Farbtemperatur und Farbechtheit und ist damit ein Einzelstück. Deshalb ist die Sortierung der einzelnen Dioden nach diesen Werten besonders wichtig. Denn die Homogenität und die Farbechtheit sind absolute Qualitätsmerkmale für LED-Leuchtmittel. Dass sich dieses aufwändige Verfahren lohnt, sehen Sie jeden Morgen beim Gang ins Bad oder dem Blick in den Spiegel.

Die LED-Module geben ein breites Lichtspektrum ab: von warmweiß und besonders wohnlich bei 2.700 Kelvin für ein atmosphärisches Badambiente bis hin zu tageslichtweiß mit 6.500 Kelvin für die tägliche Körperpflege. Dank intuitiver Steuerung über den eigens entwickelten Drehdimmer oder eine intelligente Sensorsteuerung lassen sich die Lichtintensität und Lichtfarbe stufenlos einstellen.

Neben ihrem sehr geringen Energieverbrauch zeichnet sich die LED-Beleuchtung durch eine überragende Langlebigkeit aus: Mit mindestens 30.000 Betriebsstunden leuchten die modernen LEDs über einen langen Zeitraum. Sollte es zu dem Fall kommen, dass eines Ihrer LED-Leuchtmittel ausgetauscht werden muss, ist das für den Fachmann problemlos machbar: Die LED-Module von KEUCO sind nicht verklebt und somit austauschbar.

Im Service setzt KEUCO genau wie bei der Qualität Maßstäbe: 5 Jahre Garantie und 10 Jahre garantierte Ersatzteilversorgung für LED-Module.







AUSSEN SCHÖN, INNEN SCHLAU

Unsere Leidenschaft für Spiegelschränke hat viele Ursachen. Dazu gehört, dass sie wahre Raumwunder sind. Sie schaffen Platz für zahlreiche Badutensilien und nehmen dabei keine kostbare Badfläche weg. Dabei hat KEUCO immer den größtmöglichen Komfort am Waschtisch im Blick. Unterschiedliche Formate in Höhe und Breite, unterschiedliche Öffnungstechniken – nach oben oder mit einer oder mehreren Türen – vertikale oder horizontale Beleuchtung, Verspiegelung innen und außen, eine flexible Innenausstattung mit zahlreichen Glas- oder Aluminiumböden und wahlweise mit Schubladen sowie die Möglichkeit den Spiegelschrank auf oder in der Wand zu montieren, bieten ein breites Angebot, so dass keine Wünsche offen bleiben.

LED- BELEUCHTUNGS- KONZEPTE





STAURAUUM TRIFFT LICHTTECHNIK

Der Spiegelschrank der EDITION 400 beeindruckt durch zeitlose Schönheit und technische Funktionalität. Dank intelligenter Sensorsteuerung lassen sich Lichtintensität und Lichtfarbe stufenlos einstellen – vom warmweißen Licht mit 2.700 Kelvin bis zum hellweißen Tageslicht mit 6.500 Kelvin. So wird der Betrachter je nach Tageszeit und individueller Vorliebe ins beste Licht gerückt.

In den schlanken Türen ist außerdem eine Spiegelheizung integriert. Dieses praktische Extra verhindert das Beschlagen des Spiegelschranks nach dem Duschen. Extra clever: Die sensorgesteuerte Heizung stellt sich 20 Minuten nach dem Einschalten automatisch wieder ab.



EDITION 400

Erhältlich in drei Breiten von 700 mm bis 1.400 mm eröffnen die EDITION 400 Spiegelschränke individuelle Gestaltungsmöglichkeiten für kleine und große Bäder. Die zahlreichen Wandvorbau- und Wandeinbau-Varianten eröffnen viel Spielraum für eine moderne Badarchitektur.

Die Verspiegelung von Rückwand und Türinnenseiten, die klare Innenbeleuchtung, das Extra-Aufbewahrungsfach und die integrierten Steckdosen machen den Spiegelschrank zu einem sinnvollen und sinnlichen Bestandteil Ihres Bades.





INTELLIGENT BIS HINTER DIE KULISSEN



Klare Sache von Ästhetik: Der Einbauspiegelschrank fügt sich dezent in die Wand ein und verschmilzt mit dem Raum. Dass sein Inneres von großzügiger Tiefe ist, lässt die äußere, filigrane Silhouette zunächst nicht vermuten.

Sowohl Lichtintensität als auch Lichttemperatur von Tageslicht bis Warmlicht lassen sich ganz sanft stufenlos steuern, so dass man vor diesem Spiegel auch gern einen Augenblick länger verweilt.





ES GIBT NUR EIN LICHT: DAS RICHTIGE

Ist das noch Spiegel oder schon Kunst? Diese Frage stellt sich beim Spiegelschrank ROYAL LUMOS. Mit seinem umlaufenden dreiseitigen Leuchtrahmen scheint er über den Dingen zu schweben. Gut, dass ihn das offene Ablagefach alltagstauglich macht. Dort bietet er Ihren Lieblingsprodukten einen prominenten Platz.

Der vom Designbüro blisse-zetsche in München entworfene ROYAL LUMOS verfügt über drei separate LED-Lichtquellen: Der transluzente Rahmen dient als Hauptbeleuchtung, der den Raum und das Gesicht ins rechte Licht rückt. Die nach unten gerichtete Waschtischbeleuchtung setzt atmosphärische Lichtakzente auf Armatur und Waschtisch. Die indirekte Beleuchtung macht das rückseitig verspiegelte Ablagefach funktional und ästhetisch zum Highlight.

Hinter dem umlaufenden transluzenten Rahmen leuchten Hochleistungs-LEDs – stufenlos einstellbar in Lichtfarbe und -intensität: von tageslichtweißem Licht mit 6.500 Kelvin zur idealen täglichen Pflege bis hin zu warmweißem Licht mit 2.700 Kelvin für ein perfektes Abend-Make-up oder ein stimmungsvolles Badambiente. Individuell steuerbar sind die LEDs über das intuitive Bedienpanel. Mit dem eigens entwickelten Beleuchtungskonzept setzt KEUCO einmal mehr Maßstäbe.



Lichtfarbe
Warmweiß



Lichtfarbe
Tageslichtweiß



Waschtisch-
beleuchtung
(unten)



Haupt-
beleuchtung
(oben)



Ein/Aus

ROYAL LUMOS

OFFEN GESTANDEN GROSSARTIG





Auch im Inneren strahlt der ROYAL LUMOS Spiegelschrank Design und Qualität „Made in Germany“ aus. Das integrierte Ablagefach prägt das Design und setzt praktische Prioritäten. Bei geschlossenen Spiegeltüren gewährt es Zugriff auf häufig benötigte Utensilien. Ein edler Linoleum-Einleger schafft eine rutschfeste und kratzfreie Ablage für Uhren oder Schmuck.

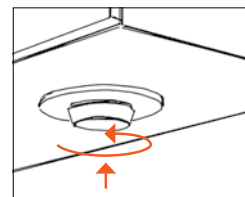


Der ROYAL LUMOS ist herausragend. Er lässt sich wahlweise klassisch als Wandvorbau-Spiegelschrank oder als Halbeinbau-Modell teilweise in der Wand montieren.

Bei beiden ist die Innenausstattung absolut hochwertig: Die Rück- und Seitenwände sowie die Drehtüren sind innen verspiegelt und die Glasablagen sind höhenverstellbar. Durch die Soft-close-Scharniere schließen die Türen leicht und sanft. Erhältlich in sechs Breiten, von 650 bis 1.400 mm, eröffnet er individuelle Gestaltungsmöglichkeiten für kleine und große Bäder. Je nach Breite ist er mit bis zu drei Spiegeltüren ausgestattet und passt perfekt zu Einzel- und Doppelwaschtischen.



EVOLUTION DES LICHTS

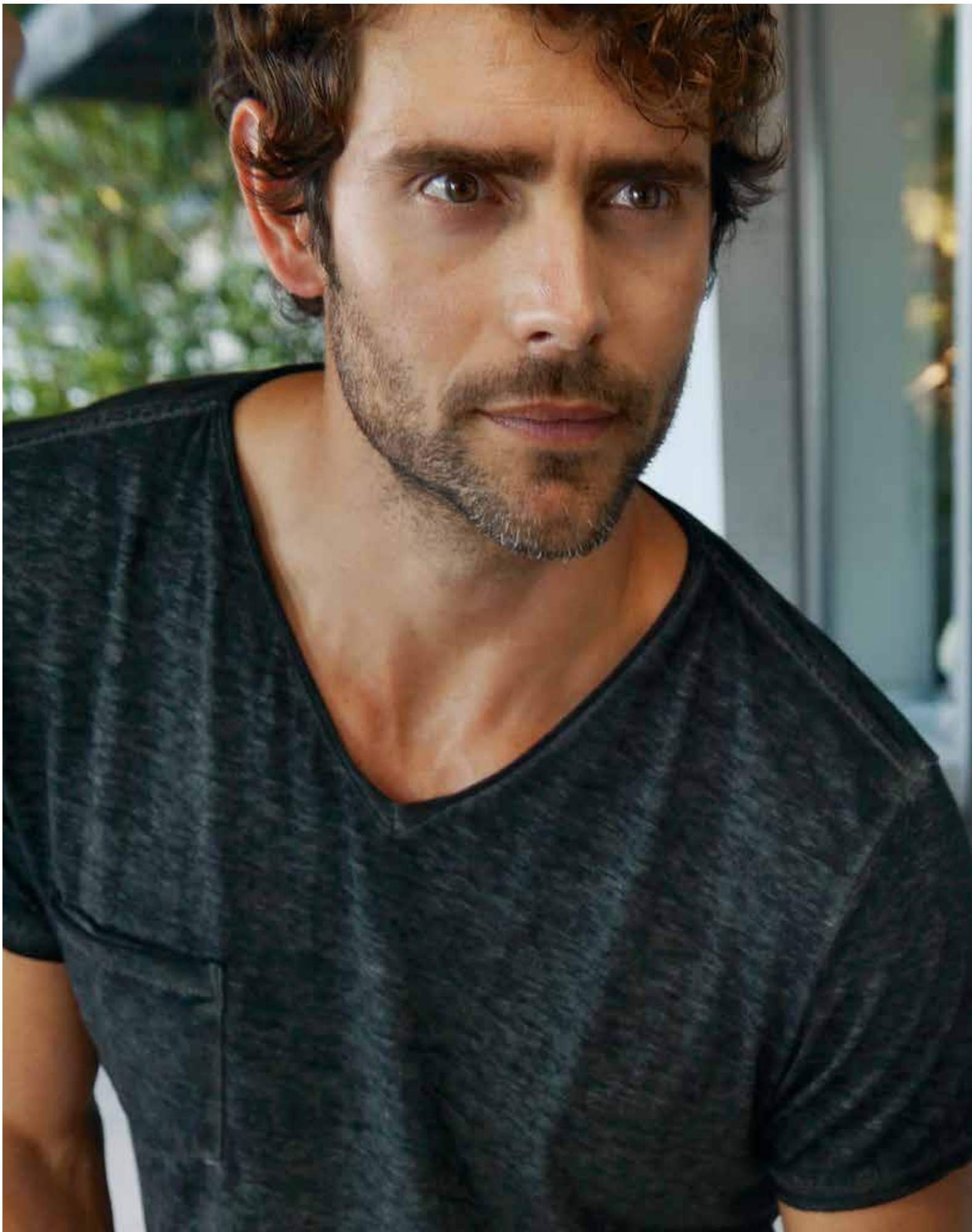


Das Credo „hat das Zeug zum Klassiker“ ist für die Spiegelschränke von ROYAL REFLEX.2 treffender denn je: kompromisslose Optik trifft auf innovative Technik und funktionale Features.

Für die Beleuchtung sorgt modernste LED-Technik. Die Leuchtmittel spenden dank hoher Helligkeits- und Farbtreue ein wohnliches Licht mit warmweißer Lichtfarbe von 3.000 Kelvin. Sie kommen beim Spiegelschrank in der Frontbeleuchtung zum Einsatz. Neu ist die zusätzliche Lichtquelle: Die Waschtischausleuchtung setzt Armatur und Waschtisch perfekt in Szene.

Gesteuert werden die LEDs jeweils über einen innovativ intelligenten Drehdimmer. Mit ihm können Sie die Lichtintensität stufenlos dimmen und zwischen drei Beleuchtungsmodi wählen: Waschtischausleuchtung, frontale bzw. seitliche Beleuchtung oder beide Beleuchtungsquellen zusammen. Natürlich passen die Spiegelschränke auch zu allen ROYAL REFLEX Waschtisch-Formaten: vom 500 mm schmalen Exemplar für das Gäste-WC bis zum 1.300 mm Modell für Doppelwaschtische – dann mit zwei Lichtquellen zur Waschtischausleuchtung.









LICHT, WIE SIE ES BRAUCHEN



Natürlich kann man Licht nicht neu erfinden. Aber man kann es ästhetisch und praktisch für neue Anwendungen optimieren. Genau das haben wir bei der innovativen Spiegelschrankserie ROYAL L1 getan. Der neue Spiegelschrank mit drei modernen LED-Lichtquellen und einem völlig neuartigen, intelligenten Drehdimmer erzeugt zu jedem Anlass die richtige Licht-Atmosphäre im Bad.

Die großzügige und dabei elegante LED-Aufsatzleuchte des neuen Spiegelschranks ROYAL L1 thront über dem rundum verspiegelten Korpus und spendet warmweißes Licht mit 3.000 Kelvin. Die neue, unsichtbar unter dem Korpus platzierte Waschtischbeleuchtung setzt die Armatur ins perfekte Licht. Und die integrierte Wandbeleuchtung schafft eine einzigartige Aura rund um den Spiegelschrank. Alle drei Lichtquellen überzeugen mit äußerst hoher Helligkeits- und Farbtreue.

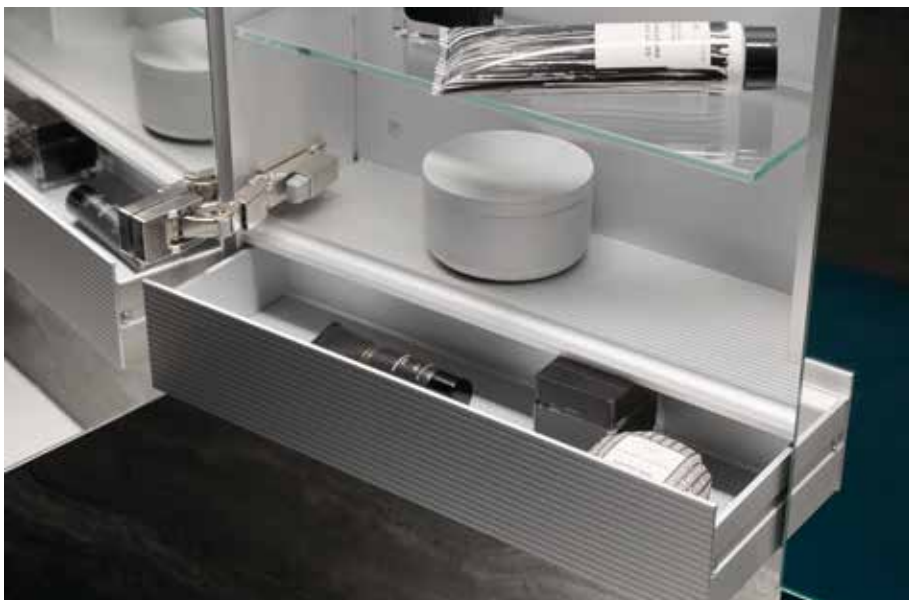
ROYAL L1

Der Spiegelschrank ROYAL L1 fängt nicht nur Blicke ein, er lenkt sie auch ganz gezielt. Das liegt zum einen an den drei Lichtmodi, die Sie über den intelligenten Drehdimmer stufenlos einstellen. Zum anderen aber auch an den vielen bewährten Ausstattungsdetails, mit denen Sie den Stauraum optimal nutzen. Die Glasböden sind individuell höhenverstellbar, die Aluminium-eloxierten Innenschubkästen können Sie optional dazu wählen.



Der ROYAL L1 ist in sechs Größen von 500 mm bis 1.300 mm, mit ein, zwei oder drei beidseitig verspiegelten Türen erhältlich – und somit mit nahezu allen gängigen Waschtischformaten kompatibel. Ab einer Länge von 1.200 mm ist die Waschtischausleuchtung für Doppelwaschtische mit zwei Armaturen vorgesehen – so werden Chromoberflächen und designstarke Formen prominent inszeniert.

Der Drehdimmer ist immer rechts unter dem Schrankkorpus angebracht. Seine Bedienlogik ist sehr intuitiv und erlaubt durch drücken und drehen die Einstellung von Lichtmodus und -intensität. Beides wird beim Ausschalten gespeichert und bei der nächsten Inbetriebnahme automatisch wieder aktiviert.





Modus 1: Wand- und Frontalbeleuchtung

Das „Funktionslicht“ eignet sich ideal für den alltäglichen Gang ins Bad. Die Aufsatzleuchte sorgt für die Frontalbeleuchtung; auf ihrer Rückseite befindet sich die dezente Wandbeleuchtung.



Modus 2: Nur Waschtischbeleuchtung

Das warme und blendfreie „Orientierungslicht“ eignet sich perfekt für den nächtlichen Gang ins Bad oder ein entspanntes Wannenbad, da nur Waschtisch und Armatur ausgeleuchtet sind.



Modus 3: Alle drei Lichtquellen

Da in diesem Modus Wand-, Waschtisch- und Frontausleuchtung aktiviert sind, wird auch alles perfekt ausgeleuchtet: der Waschtisch, die Person davor und sogar die Wand dahinter.



ELEGANZ VON ALLEN SEITEN

In jedem KEUCO Spiegelschrank steckt die ganze Kompetenz in Sachen Licht und Stauraum. Der ROYAL 25 im schlanken Design wird geprägt durch LED-Aufsatzleuchten im dezenten verchromten Rahmen. Sie sorgen für frontale Raum- und indirekte Wandbeleuchtung. Die zusätzliche LED-Waschtischbeleuchtung dient als nächtliches Orientierungslicht. Beide zusammen reichen aus, um den ganzen Raum zu erhellen. Gesteuert werden die drei möglichen Licht-Szenarien stufenlos über den intuitiven Drehdimmer, der sich immer die letzte Einstellung merkt.



ROYAL 25

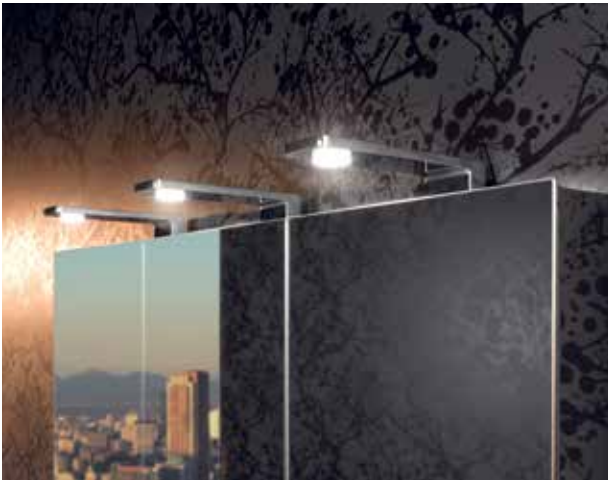


Der moderne Look des Schrankes wird durch die Rundum-Verspiegelung noch edler. Der Spiegelschrank überzeugt auch mit inneren Werten: Der Stauraum ist variabel einteilbar, die Drehtüren mit Soft-close-Scharnieren sind voll verspiegelt und innen liegen zwei Steckdosen. Der ROYAL 25 hat in der Breite 500 mm eine Tür, von 650 bis 1.000 mm zwei und bei 1.200 mm sogar drei Türen. So passt er auch ideal über Doppelwaschtische – und zu unterschiedlichsten Stilen im Bad.





SCHLANK DANK LED

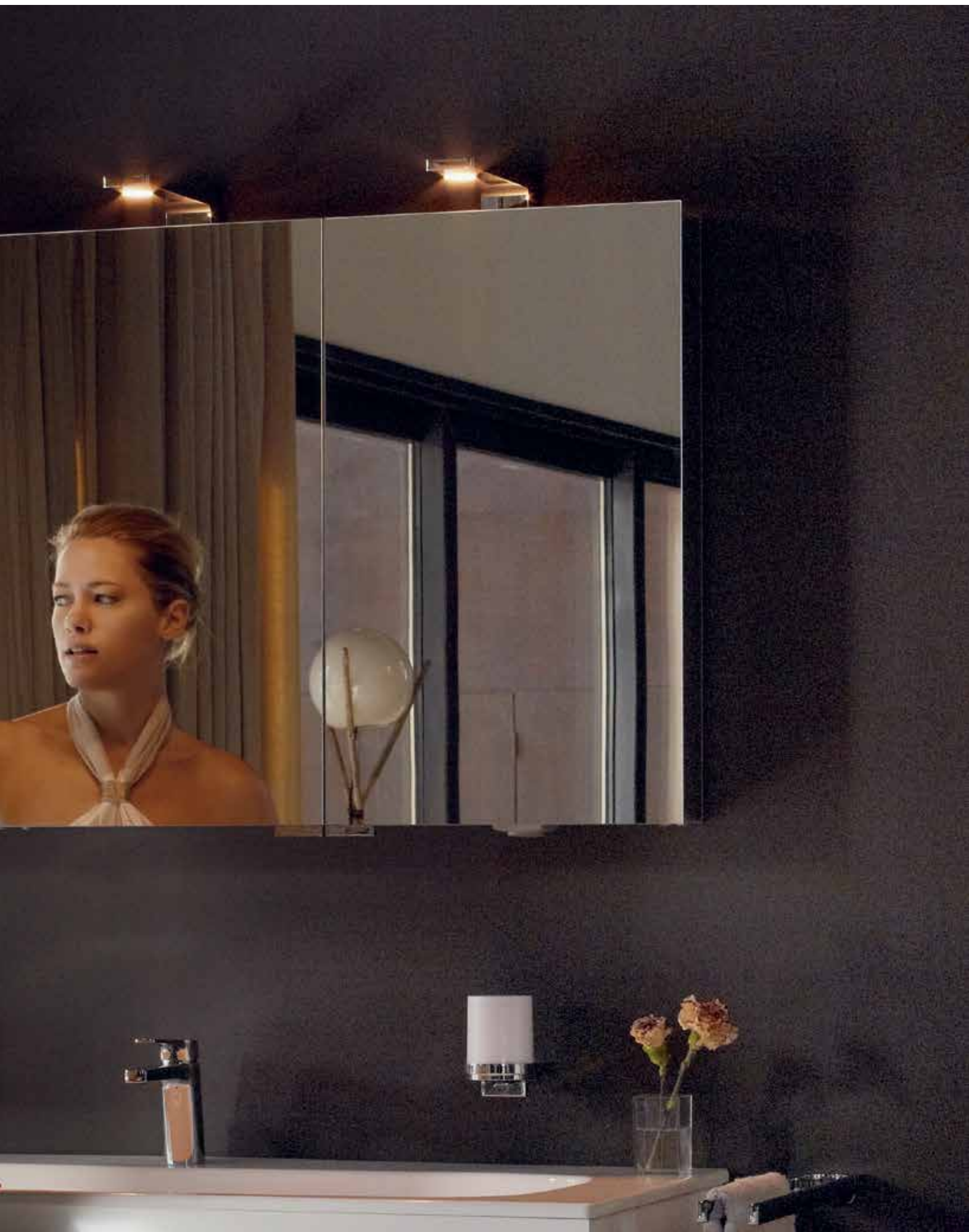


Die besonders schlanke Formgebung der Leuchten des ROYAL UNIVERSE wurde durch den Einsatz platzsparender LED-Technologie möglich. Die moderne Technik sorgt für eine hohe Lichtausbeute bei deutlich vermindertem Energieeinsatz und spendet angenehmes, warmweißes Licht. Dank der frei positionierbaren Glaseinlegeböden lässt sich der Stauraum im Inneren an den persönlichen Bedarf anpassen.

Der ROYAL UNIVERSE lässt sich mit jedem Badmöbel und unterschiedlichsten Stilrichtungen kombinieren. Hinter den beidseitig verspiegelten Drehtüren verbirgt sich viel Platz für Pflege- und Schminkutensilien. Gleichzeitig ermöglichen sie auch eine großzügige Rundumsicht.







ROYAL MATCH

HIGHLIGHT UND ORDNUNGSWUNDER



Das intelligente Lichtkonzept, individuell organisierbarer Stauraum und ansprechendes Design machen den ROYAL MATCH zu einem universellen Spiegelschrank für jedes Bad.

Das edle Design wird durch die hochwertigen Aluminiumkanten unterstrichen. Mit seiner modernen und geradlinigen Formensprache, die zu allen Stilrichtungen passt, ist der Spiegelschrank ROYAL MATCH in jedem Bad ein optisches Highlight – ob in 650 mm, 800 mm, 1.000 mm, 1.200 mm oder 1.300 mm Breite. Das Besondere der seitlichen LED-Beleuchtung: Über den elektronischen Sensorschalter lässt sich das Licht stufenlos dimmen und als indirekte Lichtquelle sorgt der ROYAL MATCH für eine stimmungsvolle Atmosphäre im Bad.



ROYAL MATCH



Auch das Innere des ROYAL MATCH Spiegelschranks kann sich sehen lassen: Hier erleben Sie KEUCO-typischen Komfort, wie eine elegante Glasrückwand, eine Beleuchtung nach innen, sobald man den Schrank öffnet, und sinnvoll platzierte Steckdosen. Die mittlere Trennung der Glasablagen ermöglicht eine unterschiedliche Höhenverstellung der Glasböden links und rechts – für individuelle Ordnung. Beidseitig verspiegelte Drehtüren sorgen darüber hinaus für eine großzügige Rundumsicht.





FLEXIBILITÄT IST
SEINE STÄRKE



ARCHITEKTONISCHE ANPASSUNGSFÄHIGKEIT

Flexible Maße, unerschöpflicher Variantenreichtum und geradliniges Design: Der ROYAL MODULAR 2.0 Spiegelschrank passt sich absolut jeder Badgröße und jeden Ansprüchen an. Je nach Präferenz lassen sich nahezu alle Breiten, Höhen und Tiefen individualisieren. Der Alleskönner lässt mit intelligentem LED-Beleuchtungskonzept, hochfunktionaler Technik, organisierbarem Stauraum und durchdachten Ausstattungsdetails keine Wünsche offen.



Lichtfarbe
Warmweiß



Lichtfarbe
Tageslichtweiß



Waschtisch-
beleuchtung
(unten)



Haupt-
beleuchtung
(oben)



Ein/Aus





ROYAL MODULAR 2.0



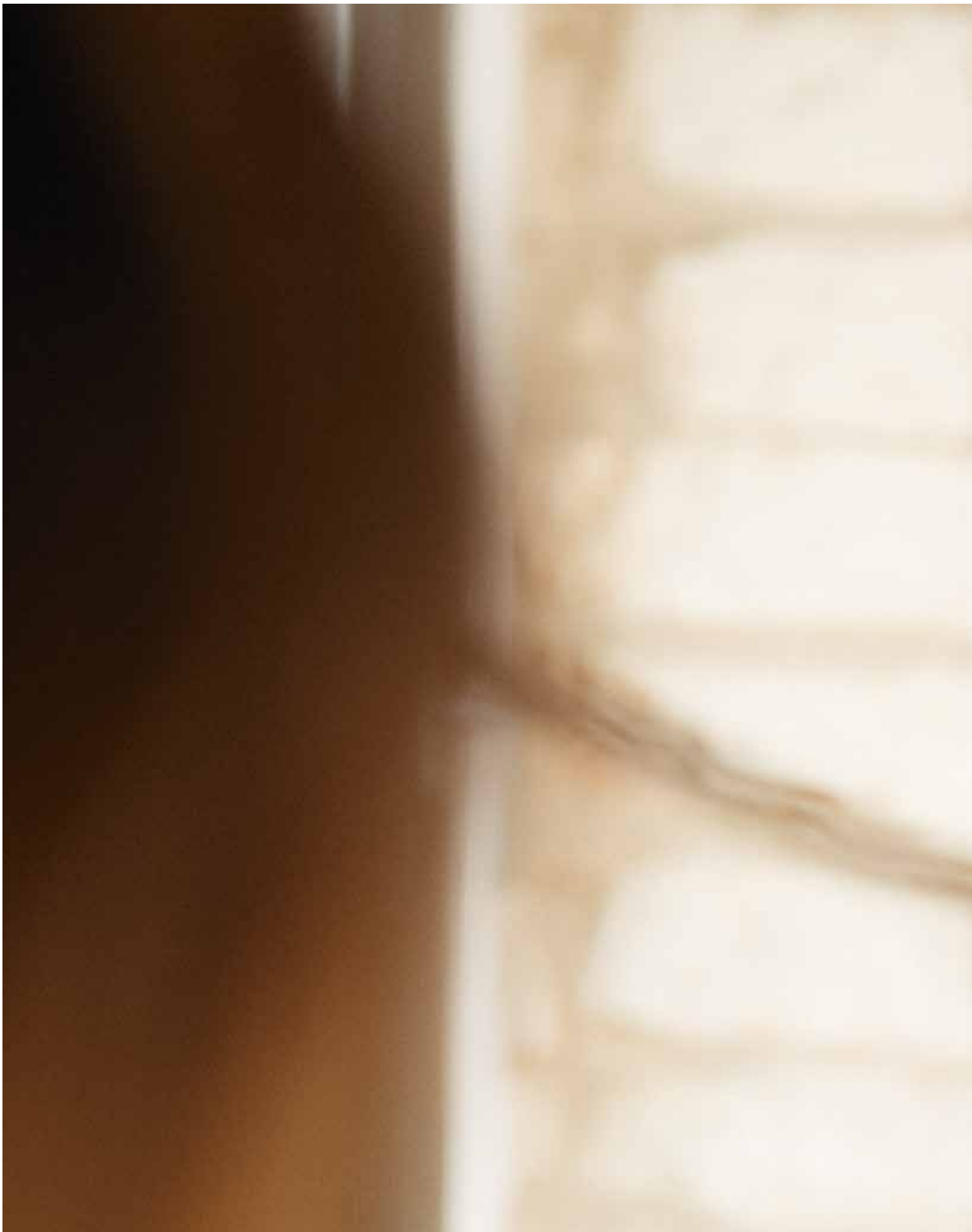
ÜBERZEUGENDE INNERE WERTE

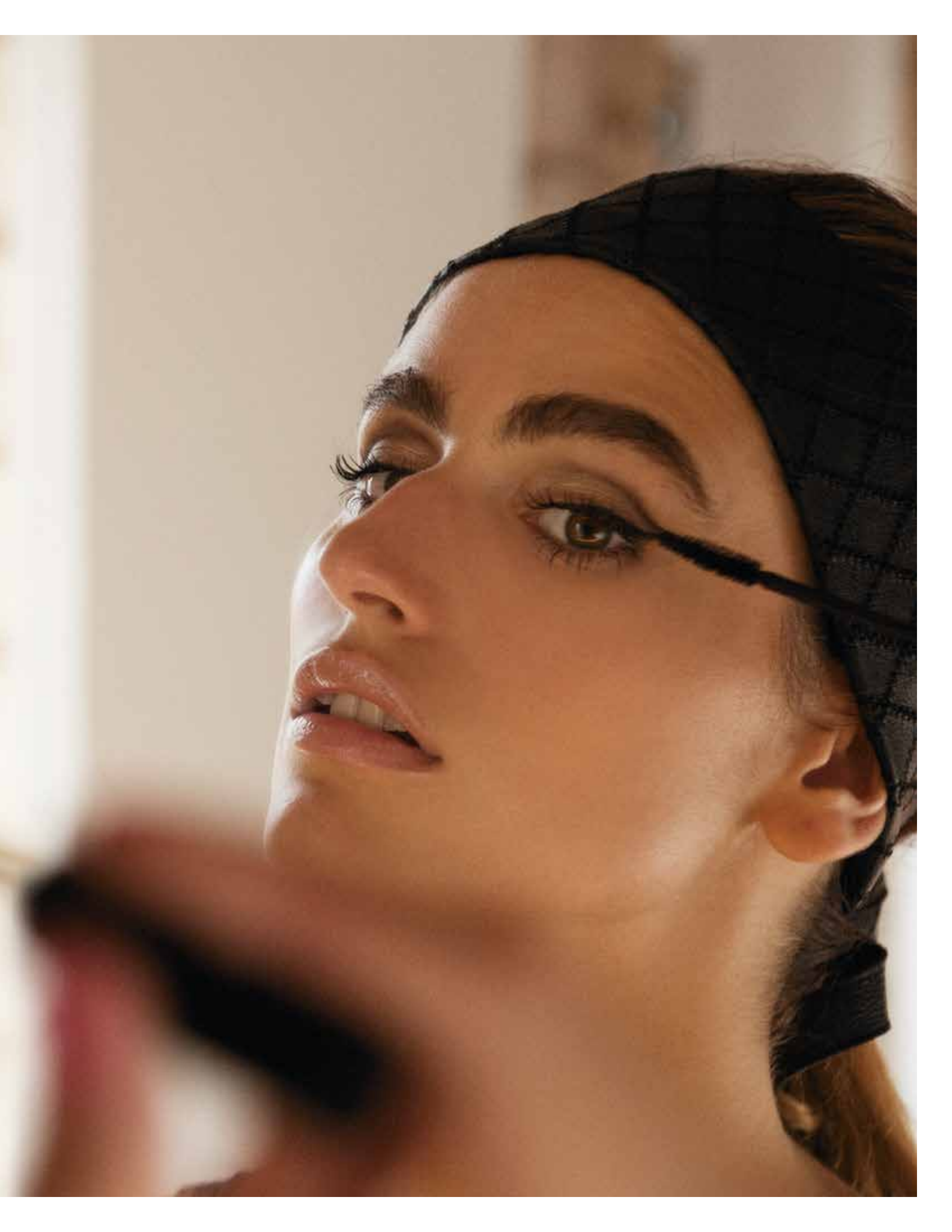


Reduziertes Design trifft auf eine facettenreiche Innenausstattung: Von außen fasziniert das in Farbe und Intensität stufenlos dimmbare Licht des Spiegels. Hochleistungs-LEDs sorgen für eine schattenfreie, blendfreie und helle Gesichtsausleuchtung und inszenieren gleichzeitig den Waschplatz. In der Einbauvariante erfolgt die Lichtsteuerung über ein unauffälliges seitliches Bedienelement.

Im Inneren verbirgt sich nicht nur die Sensorik zur Lichtsteuerung, sondern eine kontrastreiche, edle Gestaltung der individuell organisierbaren Rauchglasböden vor der weißen Glasrückwand. Beidseitig verspiegelte Drehtüren mit Softclose-Technik bieten eine großzügige Rundumsicht. Herausragende praktikable Eigenschaften bieten der im ROYAL MODULAR 2.0 flexibel verbaute Kosmetikspiegel und eine Magnetleiste für Beautyhelfer. Ein besonderer Clou sind die Optionen für Steckdosen und ein Doppel-USB-Anschluss, die verdeckt hinter zwei Klappen liegen.







KLASSISCHE BELEUCHTUNGS- KONZEPTE



EDITION 300

LICHTBLICKE MIT INNENLEBEN

Bei den Spiegelschränken mit nach oben öffnender Schwenktür sorgen die integrierten Lichtfelder nicht nur für ein unverwechselbares Gesamtbild, sondern auch für perfekte, blendfreie Sicht. Innen bieten die frei positionierbaren Glasböden auch hochformatigen Badutensilien Platz. Der Innenspiegel lässt sich frei vor den Regalböden verschieben und ist somit immer da zur Hand, wo er benötigt wird.











STIL SPIEGELT SICH IM DETAIL WIDER

Unverkennbar durch die charakteristische Rundum-Verspiegelung: Der KEUCO Design-Klassiker ROYAL 30. Ideal zur stilsicheren Kombination mit allen KEUCO Spiegelschränken gibt es den verspiegelten Hochschrank in zwei verschiedenen Tiefen – passend für jeden Platzbedarf. Großzügige Verhältnisse im Innenraum schaffen die 6 höhenverstellbaren Glasablagen für Ihre Badezimmerutensilien.



MEHR ENTDECKEN

Bei unseren Produktentwicklungen geht es darum, einen Unterschied zu machen. Der kann in der Funktionalität stecken. Oder im Produktdesign. Oder am besten in beidem – gepaart mit herausragender KEUCO-Qualität.

KEUCO ONLINE

Entdecken Sie die Produktinformationen auf
www.keuco.com

Dort finden Sie eine vollständige Produktübersicht mit Artikelnummern, Maßen, technischen Zeichnungen, Montageanleitungen etc.



Die außergewöhnliche Oberflächenqualität und feinste Farbnuancen unserer Produkte lassen sich drucktechnisch nur bedingt wiedergeben. Einen optimalen Eindruck vermitteln Ihnen nur die original KEUCO-Produkte. Zu sehen in den Ausstellungen des Sanitärfachhandels.

Nachdruck und Vervielfältigung, auch in Auszügen, nur mit ausdrücklicher Genehmigung und Quellenangabe der Herstellerfirma. KEUCO GmbH & Co. KG, Postfach 1365, D-58653 Hemer.

Technische Änderungen, die dem Fortschritt dienen, erforderliche Farb- und Designveränderungen sowie Druckfehler bleiben uns ausdrücklich vorbehalten.

Konzept, Gestaltung, Text und Lithografie: Kontrast Communication Services GmbH, Düsseldorf
Fotografie: Stephan Schacher, New York; Casa, Münster; PF-Medien, Mendern
Druck: Meinders & Elstermann GmbH & Co. KG, Belm, Osnabrück

Für weitere Informationen besuchen Sie uns im Internet unter www.keuco.com



KEUCO

KEUCO GmbH & Co. KG
Postfach 1365
D-58653 Hemer
Telefon +49 2372 904-0
Telefax +49 2372 904-236
info@keuco.de
www.keuco.com