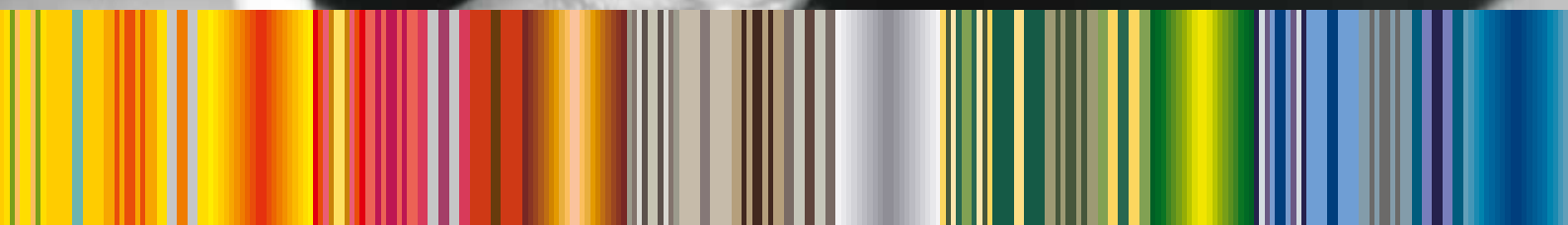


· L · E · I · N · E · R ·

## Gelenkarmmarkisen



[www.leiner.de](http://www.leiner.de)





# CAPRI

## Gelenkarmmarkise pur



Stabiles Armsystem mit Flyerkette



Die CAPRI ist eine qualitativ hochwertige LEINER Gelenkarmmarkise. Bereits bei diesem Einstiegsmodell wurde viel Wert auf hohe Qualität und Langlebigkeit gelegt. Das belastbare Armsystem sorgt für ein straffes Markisentuch. Die CAPRI ist sehr variantenreich. Wählen Sie z.B. zwischen einem sichtbaren oder einem vom Tuch verdeckten Ausfallprofil. Die CAPRI hat einen Ausfall bis zu 4 m bei einer maximalen Breite von 6 m. Gekuppelte Anlagen sind bis zu 12 x 4 m möglich.

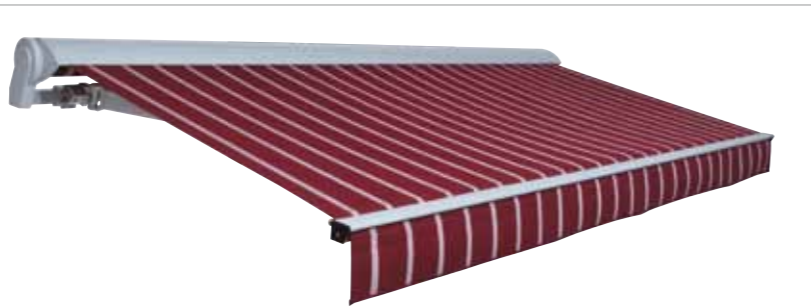
Ein Elektromotor gehört zur Standardausstattung. Bei Kurbelbedienung wird ein leicht laufendes Schneckenradgetriebe verwendet.



Verdecktes Ausfallprofil



Sichtbares Ausfallprofil



## Schutzdach

**Das Schutzdach, das sich anpasst:** Wird die Gelenkarmmarkise an einer ungeschützten Stelle montiert, ist das eingefahrene Tuch Wind und Wetter ausgesetzt. In diesem Fall können Sie mit dem patentierten Schutzdachsystem wirksam vorsorgen. Das Schutzdach lässt sich passend zur eingestellten Markiseneigung justieren. Das Tuch ist bis zu einer Armneigung von 70 Grad effektiv und besser geschützt, als bei einem herkömmlichen, fest stehenden Schutzdach. Bei Kuppelanlagen wird die CAPRI ausschließlich mit festem Schutzdach geliefert.



Verstellbares Schutzdach



Festes Schutzdach

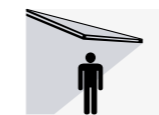
# CAPRI

## VARIO-VOLANT

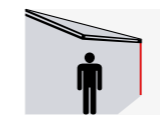
### Mehr Schatten – mehr Raum – mehr Markise



Der Vario-Volant ist auch mit Funkmotor lieferbar.



Ohne Vario-Volant



Mit Vario-Volant

Mit der CAPRI VARIO-VOLANT machen Sie alles richtig. Eine Markise, die alles kann, und das zu einem hervorragenden Preis-Leistungs-Verhältnis. Die Qualität steht im Vordergrund. Grundsätzlich ist die CAPRI VARIO-VOLANT mit dem bewährten Leiner-Kippgelenk ausgestattet und ein maximaler Ausfall von 4 m ist möglich. Speziell gehärtete Bauteile sorgen für ein Höchstmaß an Sicherheit. Bedienen Sie den Vario-Volant per Kurbel oder bequem per Funkfernbedienung. Mit dem patentierten verstellbaren Schutzdach als Option wird das Tuch elegant vor Witterungseinflüssen geschützt.

## LEINER LOUNGE FARBEN

Gestellfarbe nach Wunsch: Sie erhalten die CAPRI und die VENTURA TREND in 3 Standardfarben (RAL 9010, LEINER LOUNGE Grau, LEINER LOUNGE Dunkelgrau). Gegen Aufpreis gibt es beide Modelle auch in Ihrer RAL-Wunschfarbe oder in einer von 16 weiteren LEINER LOUNGE FARBEN.

RAL 9010 Reinweiß
  LEINER LOUNGE Grau
  LEINER LOUNGE Dunkelgrau





## VENTURA TREND Markise in Topform



Sichtbares  
Ausfallprofil



Verdecktes  
Ausfallprofil



Klassischer  
Regenschutz



Justierbares  
Schutzdach (Patent)

**Sie suchen eine Gelenkarmmarkise, die keine Wünsche offenlässt?** Mit einer VENTURA TREND treffen Sie mit Sicherheit die richtige Wahl. Konstruiert für maximale Baugrößen, bietet sie ein Höchstmaß an Sicherheit und Stabilität. Speziell gehärtete Aluminiumteile machen einen Ausfall von bis zu 4 m möglich. Die massiven Seitenlager demonstrieren ihre Sicherheit auch optisch. Das extrem belastbare Armsystem mit seiner speziellen Geometrie sorgt für ein straffes Markisentuch. Die Neigung der Markise können Sie zwischen 0 und 90 Grad fixieren. Besser kann ein Blend- und Sichtschutz nicht sein. Stellen Sie sich Ihre Markise aus verschiedenen Ausfallprofilen und Dachvarianten zusammen. Modernes Design und vielfältige Ausstattungsmöglichkeiten machen die VENTURA TREND zur perfekten Markise mit einem überzeugenden Preis-Leistungs-Verhältnis.



**Elektromotor:** Standardmäßig sind die LEINER Gelenkarmmarkisen mit einem Elektromotor ausgestattet. Auf Wunsch erhalten Sie auch einen Kurbelantrieb. Besonders elegant funktioniert das Aus- und Einfahren mit einem Funkmotor per Fernbedienung. Ergänzen Sie den Funkmotor mit dem 3-D-Sensor. Am Ausfallprofil angebracht, reagiert er auf Bewegungen der Markise und lässt diese bei zu viel Wind automatisch einfahren.



## VENTURA TREND VARIO-VOLANT Mehr Schatten – mehr Raum – mehr Markise

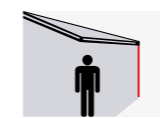


Der Vario-Volant ist auch mit Funkmotor lieferbar.

**Stufenlos einstellbar – Schatten nach Maß:** Vario-Volants sind die ideale Ergänzung, um sich vor neugierigen Blicken und vor tief stehender Sonne zu schützen – auf Westbalkonen und Westterrassen ein »Muss«. Das ins Ausfallprofil eingerollte Tuch lässt sich stufenlos herausfahren. Dies erfolgt über einen Kurbelantrieb oder elegant mit Funkmotor per Fernbedienung. Dank der speziell gehärteten Armteile beträgt der maximale Ausfall 4 m.



Ohne Vario-Volant



Mit Vario-Volant



**Stellen Sie Ihren Vario-Volant individuell zusammen!** Es stehen Ihnen mehrere Behang-Arten zur Auswahl. »Gelochte« Gewebe bieten Ihnen mehr Durchsicht, schützen Sie dennoch vor fremden Blicken und bieten ein angenehmes Licht.

## VENTURA TREND Schmalmarkise Passt auch in die kleinste Lücke

Bei schmalen Bausituationen stoßen herkömmliche Markisen an ihre Grenzen. Nicht so die VENTURA TREND Schmalmarkise. Mit den sich überkreuzenden Armen der Schmalmarkise bietet sie mehr Ausfall als Breite – maximaler Ausfall 4 m. Somit die ideale Lösung, wenn es einmal eng wird und eine Markise unverzichtbar ist.





# WPS – Wind-Protect-System Für mehr Windstabilität

**Je nach Markisengröße bis Windstärke 8:** Das Wind-Protect-System WPS von LEINER wurde speziell für Kunden entwickelt, die ihre Markise nicht gleich beim ersten aufkommenden Wind einfahren wollen und lieber mehr Zeit auf ihrer Terrasse verbringen möchten.

Es stehen verschiedene Montagevarianten zur Verfügung – fest installiert oder variabel abnehmbar. An der Markise wird das Wind-Protect-System WPS von LEINER einfach am Ausfallprofil befestigt. So entsteht eine angenehme sonnengeschützte Ruhezone – auch bei starkem Wind.

**Vorsicht! Wind-Protect-System WPS nicht mit einer Sonnen- und Windautomatik kombinieren.**



## Edle Tücher für schöne Markisen



Erst die Kombination hochwertiger Markisentechnik mit einem wetterfesten und edlen Tuch macht eine Markise vollkommen. LEINER

Markisenstoffe sind bekannt für ihre Qualität und eleganten Dessins.

Vom klassischen Blockstreifen (Twins) über elegante Unis bis zum modernen Streifenmuster haben wir alles im Programm. Wählen Sie aus über 150 attraktiven Dessins der verschiedenen LEINER Farbwelten und einer Vielzahl an Sondergeweben. Übrigens: Markisen bieten einen hohen Schutz vor UV-Strahlen – bis maximal Schutzfaktor 80.

# CALYPSO ROLL – Seitenmarkise Seitlicher Schutz – praktisch und elegant



## Schützt vor Sonne, neugierigen Blicken und Wind

Die Seitenmarkise CALYPSO ROLL ist die perfekte Ergänzung Ihrer Markise auf der Terrasse oder dem Balkon. Sie schützt vor seitlicher Sonneneinstrahlung und den neugierigen Blicken der Nachbarn. Die Grundversion schützt vor leichtem Wind. In Kombination mit dem Wind-Protect-System WPS kann sie auch als »echter« Windschutz genutzt werden. Die CALYPSO ROLL ist einfach zu montieren, praktisch in der Handhabung und überzeugt durch Qualität und Eleganz. Die hochwertigen Griffe sehen nicht nur gut aus, sondern fühlen sich auch gut an. Auf Wunsch sind die Griffe auch mit einer Kindersicherung lieferbar.



**SAFETY MOTION:** Das Notfallkonzept für Ihre Markise. Sollte einmal der Funkmotor streiken, so lässt sich die Markise über einen Nothandtrieb manuell schließen.



**Lichtbord:** Mit dem Lichtbord schaffen Sie sich eine stimmungsvolle Atmosphäre unter der Markise.



**Heizstrahler:** Angenehm wohlige Wärme unter der Markise bis spät in die Nacht oder an Herbsttagen. Auf Wunsch lässt sich der Heizstrahler per Funk an-/ ausschalten.

# Tipps und Technik

	CAPRI	CAPRI VARIO-VOLANT	VENTURA TREND mit sichtbarem Ausfallprofil	VENTURA TREND mit verdecktem Ausfallprofil	VENTURA TREND VARIO-VOLANT	VENTURA TREND Schmalmarkise	VENTURA TREND Schmalmarkise VARIO-VOLANT
Max. Ausfall in cm	400	400	400	400	400	400	400
Max. Breite (Einzelanlage) in cm	600	600	650	650	650	–	–
Min. Breite in cm	203	208	186	186	186	106	106
Kuppelbar mit Schlitzabdeckung	✓	–	✓	–	–	–	–
Max. Neigungswinkel der Arme	50°   40°*	40°	90°	90°	90°	–	–
Volant	✓	✓	✓	✓	✓	✓	✓
Kegelradgetriebe 4,4:1	■	■	▲	▲	▲	▲	▲
Motor	✓	✓	✓	✓	✓	✓	✓
Funkmotor mit Nothandtrieb »SAFETY MOTION«	■	■	■	■	■	■	■
Funkmotor	■	■	■	■	■	■	■
Gelenkarne mit Flyerkette	✓	✓	✓	✓	✓	✓	✓
Wandkonsole	✓	✓	✓	✓	✓	✓	✓
Universalkonsole	–	–	■	■	■	–	–
Deckenkonsole	✓	✓	–	–	–	✓	✓
Dachsparrenträger	■	■	■	■	■	■	■
Sichtbares Ausfallprofil mit Regenrinne	–	–	✓	–	✓	✓	✓
Vario-Volant	–	✓	–	–	✓	–	✓
Regenschutzdach justierbar**	■	■	■	■	■	–	–
Regenschutzdach fest/klassisch	■	■	■	■	■	■	■

✓ Standardausstattung ■ Sonderausstattung ▲ Sonderausstattung – nicht lieferbar

\* Bei 350 cm | 400 cm Ausfall

\*\* Bei gekuppelten Anlagen nur mit fest stehendem Schutzdach

Sicherheit durch gehärtetes Aluminium  
Funkfernbedienung



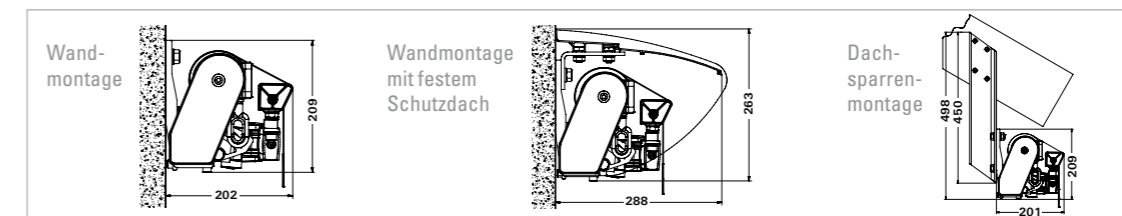
Vario-Volant  
Neigungswinkel  
Nothandtrieb



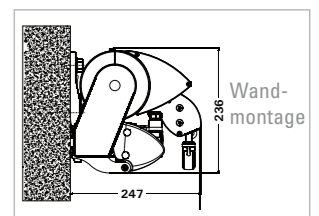
Maximale Breite  
Maximaler Ausfall  
Breite Kuppelanlage



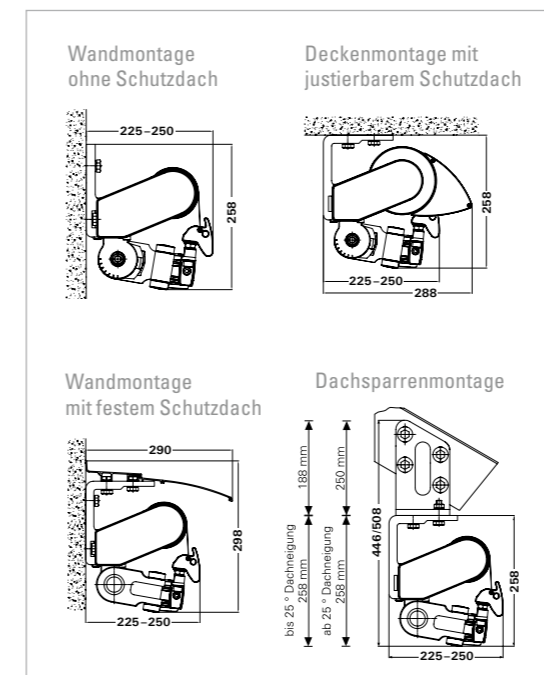
## CAPRI



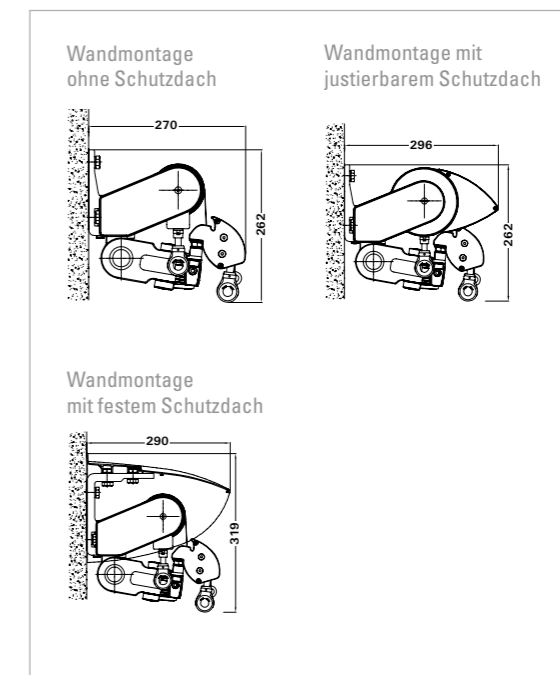
## CAPRI VARIO-VOLANT



## VENTURA TREND



## VENTURA TREND VARIO-VOLANT



## VENTURA TREND Schmalmarkise





Mit 12 Fragen zur Wunschmarkise! – Beantworten Sie 12 einfache Fragen zu Ihren Bedürfnissen, Anwendungswünschen und zu örtlichen Gegebenheiten. Sie erhalten dann die möglichen Produktempfehlungen.  
Kostenlose App für: iOS/Apple, Android und Windows Mobile

Jede Anlage wird individuell gefertigt, mehrfach getestet und Probe gefahren. Alle LEINER Produkte tragen das CE-Kennzeichen. Windwiderstandsklasse 2 (entspricht Windstärke 5).  
Abbildungen können Ausstattungsoptionen zeigen. Änderungen vorbehalten. Stand 02.2019.

