



lichtwerk
inspired by light





Hochwertige LED-Leuchten von lichtwerk

LED-Produkte erobern immer mehr Anwendungsbereiche - Die Nachfrage besteht bei durchweg allen Lichtplanungen.

Mit LED-Leuchten von lichtwerk lassen sich Ihre Projekte nicht nur flexibel, sondern ebenso qualitativ hochwertig realisieren. Sie zeichnen sich durch eine Vielzahl von Qualitätskriterien aus und bestimmen maßgeblich den Erfolg und die Nachhaltigkeit des Beleuchtungssystems.

High quality LED-luminaires by lichtwerk

LED products conquer increasingly more application areas - the demand exists for all kind of lighting planning.

With LED luminaires by lichtwerk your projects cannot just be realized flexibly, but also in a high quality fashion. They are characterized by a multitude of quality criteria and significantly determine the success and durability of the lighting system.





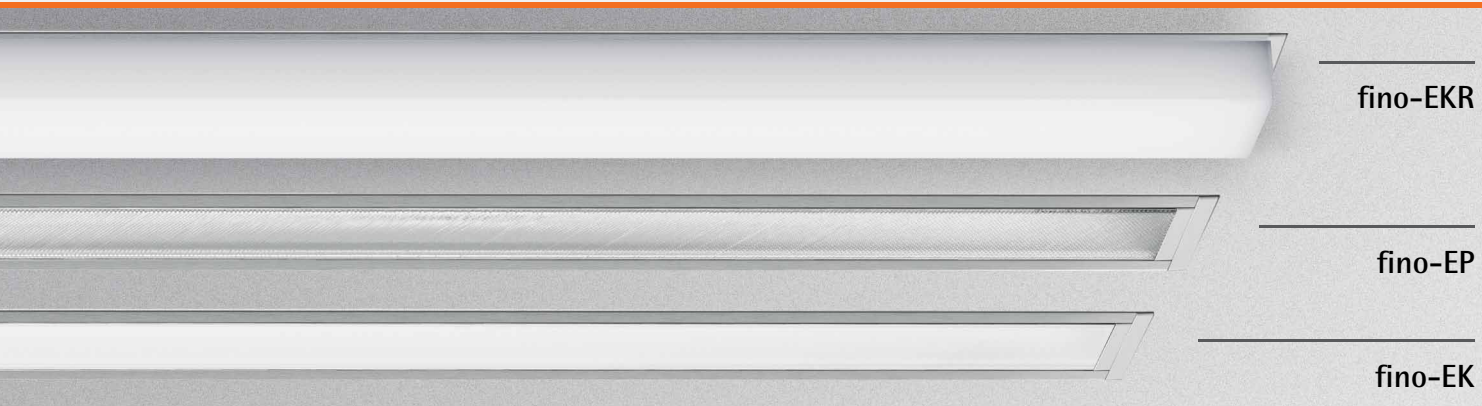










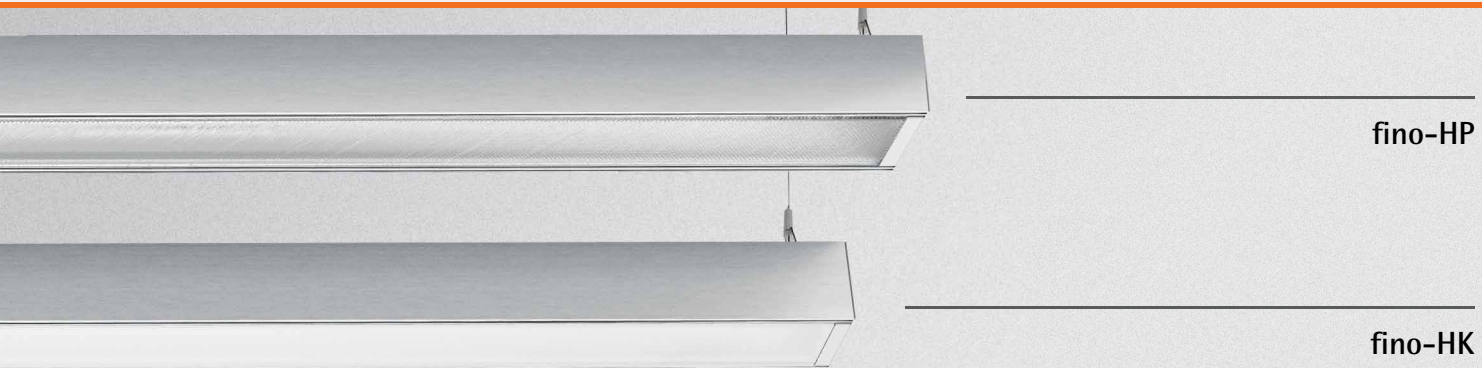
Einbaukanal  • Recessed profile System 



Anbaukanal  • Surface mounted profile system 



Pendelkanal  • Pendant profile system 



Produkt-Features im Überblick:

- Hochwertige LED-Technologie
- Ausgleichskorrektureinheit
Kompensation der Längenausdehnung
- Keine LED-Punktabbildung
- Hochwertiges Aluminium-Strangpressprofil
- Einzelleuchte und frei konfektionierbares System
- Minimalisierte Gehäuseabmessung
- Auch als Trimless-Variante einsetzbar

fino 

Homogene Ausleuchtung mit hochwertiger LED-Technik

Der Lichtkanal fino (als Einbau-, Anbau- und Pendelvariante) hat sich erfolgreich im Leuchtsortiment von lichtwerk etabliert.

Ganz gleich ob als Einzelleuchte oder frei konfektionierbares Lichtsystem: der Lichtkanal fino besticht durch sein hochwertiges aluminiumeloxiertes Strangpressprofil und seine cleveren Features. So ist die Erstellung unterschiedlichster Lichtstrukturen, mit Hilfe von beleuchteten oder unbeleuchteten Ecklösungen auf Gehrung, enorm variabel und dennoch einfach in der Planung.

Die Lichttechniken unserer LED-Varianten sind vielfältig und durchdacht. Besonders hervorzuheben ist die speziell eingesetzte Lichtlenkung, welche durch Zerstreung des Lichts eine Abbildung der einzelnen LED-Punkte verhindert und so eine homogene Ausleuchtung ermöglicht.

Die Ausgleichskorrektureinheit passt sich nicht nur der Ausdehnung der Diffusoren an, sondern dient sogleich der Minimalisierung des Schmutzeintrittes. Noch dazu sind die micro-prismatischen Varianten durch ein zusätzliches klares Profil vor Verschmutzung der Optik geschützt.

Da das Team der lichtwerk GmbH auf die Entwicklung individueller Projektlösungen spezialisiert ist, ist unser Lichtkanal fino natürlich auch in Sonderlängen und als Trimless-Variante erhältlich, um ihre ganz persönlichen Beleuchtungswünsche hundertprozentig umsetzen zu können.

Overview of product features:

- High-value LED technology
- Balancing correction unit
compensation of the longitudinal extension
- No LED dot pattern
- High quality extruded aluminium profile
- Individual luminaire and freely equipped system
 - Minimalized dimensions of housing
 - Also usable as trimless type

fino 

Homogeneous illumination with high-value LED technology

The light channel fino (as in-built-, extension- and pendant variant) has successfully established itself in the lamp range of lichtwerk.

Irrespective of whether as single lamp or freely configurable lighting system: the light channel fino convinces owing to its high quality aluminium-anodized extrusion profile and its smart features. This way, generating distinctive light structures with the aid of lit or unlit corner sections on a mitre are extremely variable, while still being easy to plan.

The light technologies of our LED types are varied and well thought out. The especially deployed light control deserves extra mention, as through the diversion of light it prevents a depiction of the individual LED-dots, thus enabling a homogeneous illumination level.

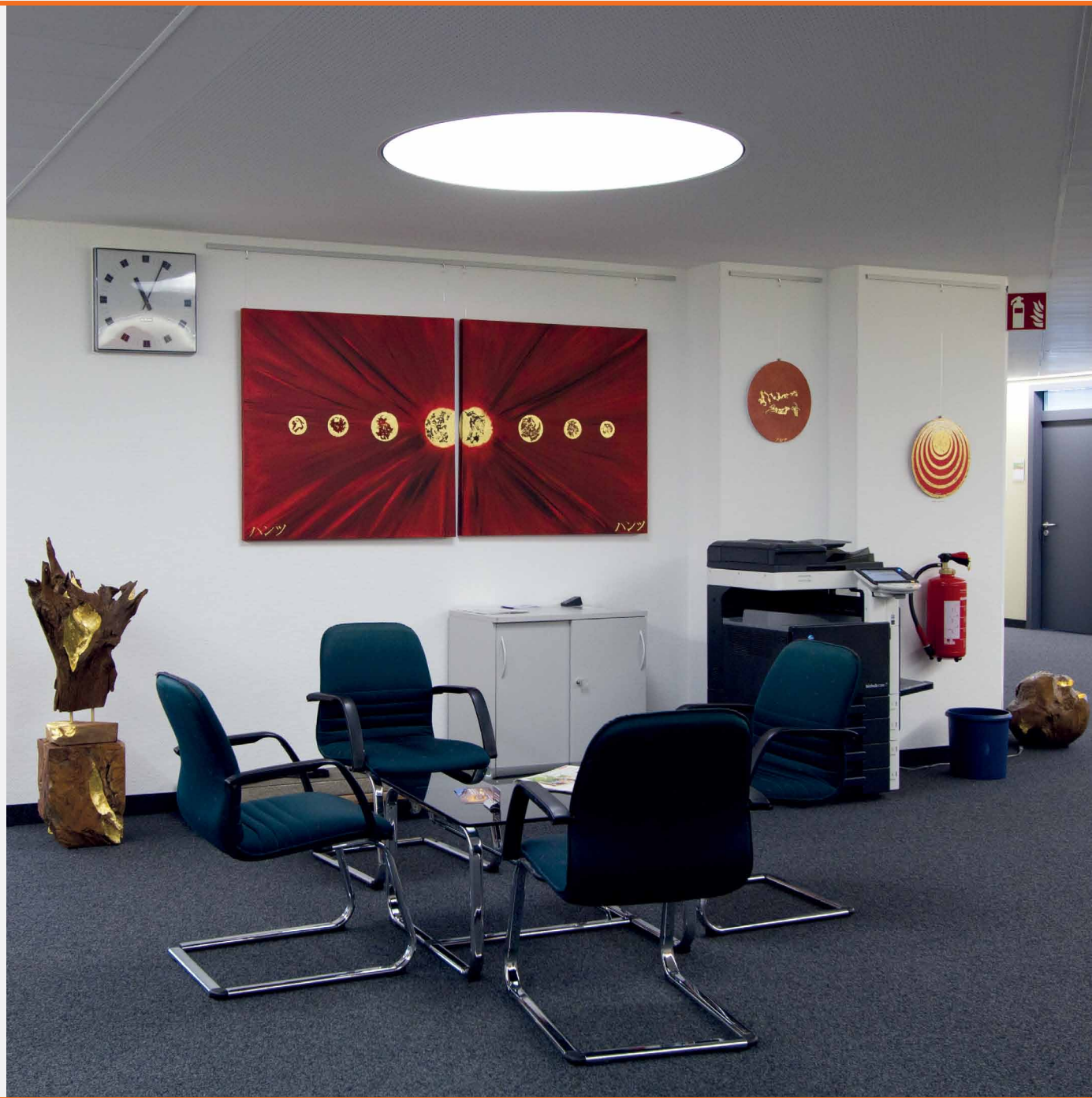
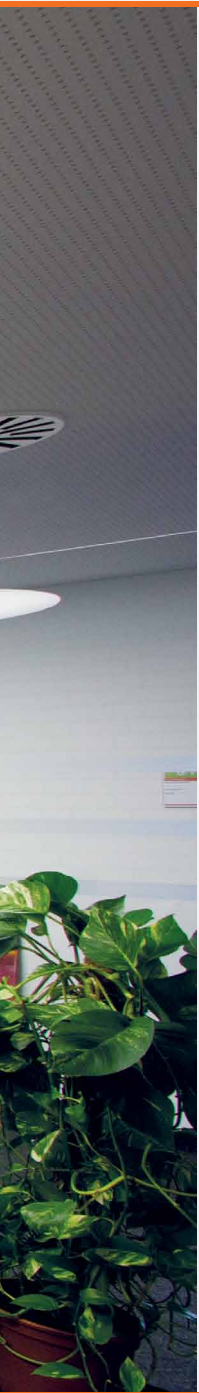
The balancing correction unit not just adjusts to the dimension of the diffusors, but simultaneously serves to minimize the ingress of contamination. Moreover, the micro-prismatic variants are protected via an additionally clear profile against contamination of the optics.

As the team of lichtwerk GmbH is specialized on the development of individual project solutions, our light channel fino is of course available in special lengths and as trimless type, in order to be able to realize completely your very personal lighting demands.





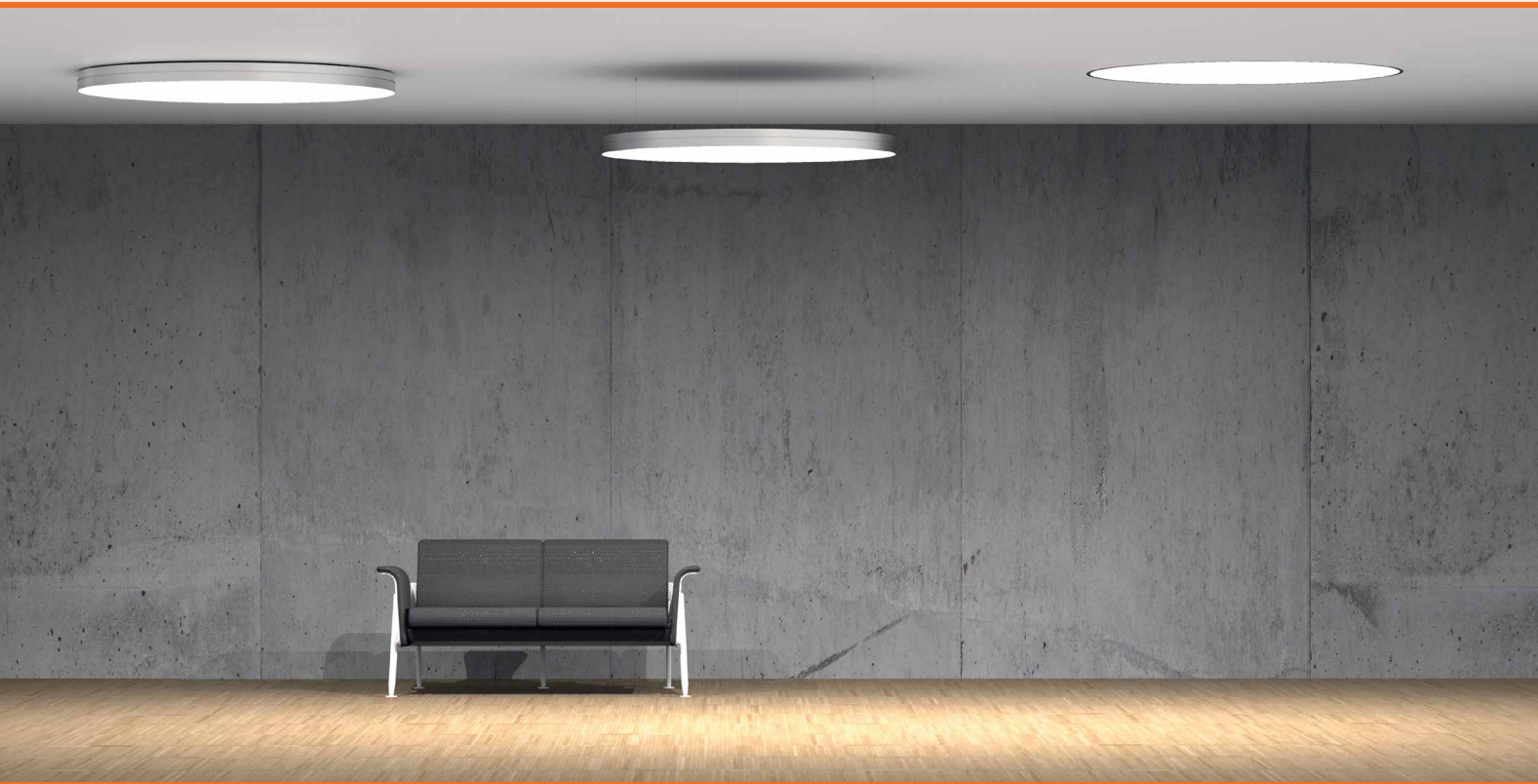




Kindertagesstätte, Hofheim • day nursery, Hofheim







epic - die stabile Lichtkonstante

Die Leuchtenserie epic überzeugt nicht nur durch hochwertige LED-Technik, sondern auch durch Ihr extrem flaches Design:

Die Langlebigkeit der LEDs und die Wartungsfreundlichkeit durch ein separat herausnehmbares Innenprofil, machen unsere Leuchtenserie zu einer stabilen Lichtkonstante in Ihrem Raum.

Optisch hebt sich die aluminiumeloxierte Leuchte durch Ihre minimalistische Profilhöhe von 88 mm ab, welche durch die Profilierung nochmals aufgelöst wird und dadurch ein sehr flaches Erscheinungsbild erhält. Der Schmutzeintrag wird durch eine umlaufende Silikon-Lippendichtung nahezu ausgeschlossen.

Die LED-Variante ist in zwei Leistungsstufen, sowie zwei Lichtfarben (3000K und 4000K) und zwei Gehäuseformen (quadratisch und rund) erhältlich.

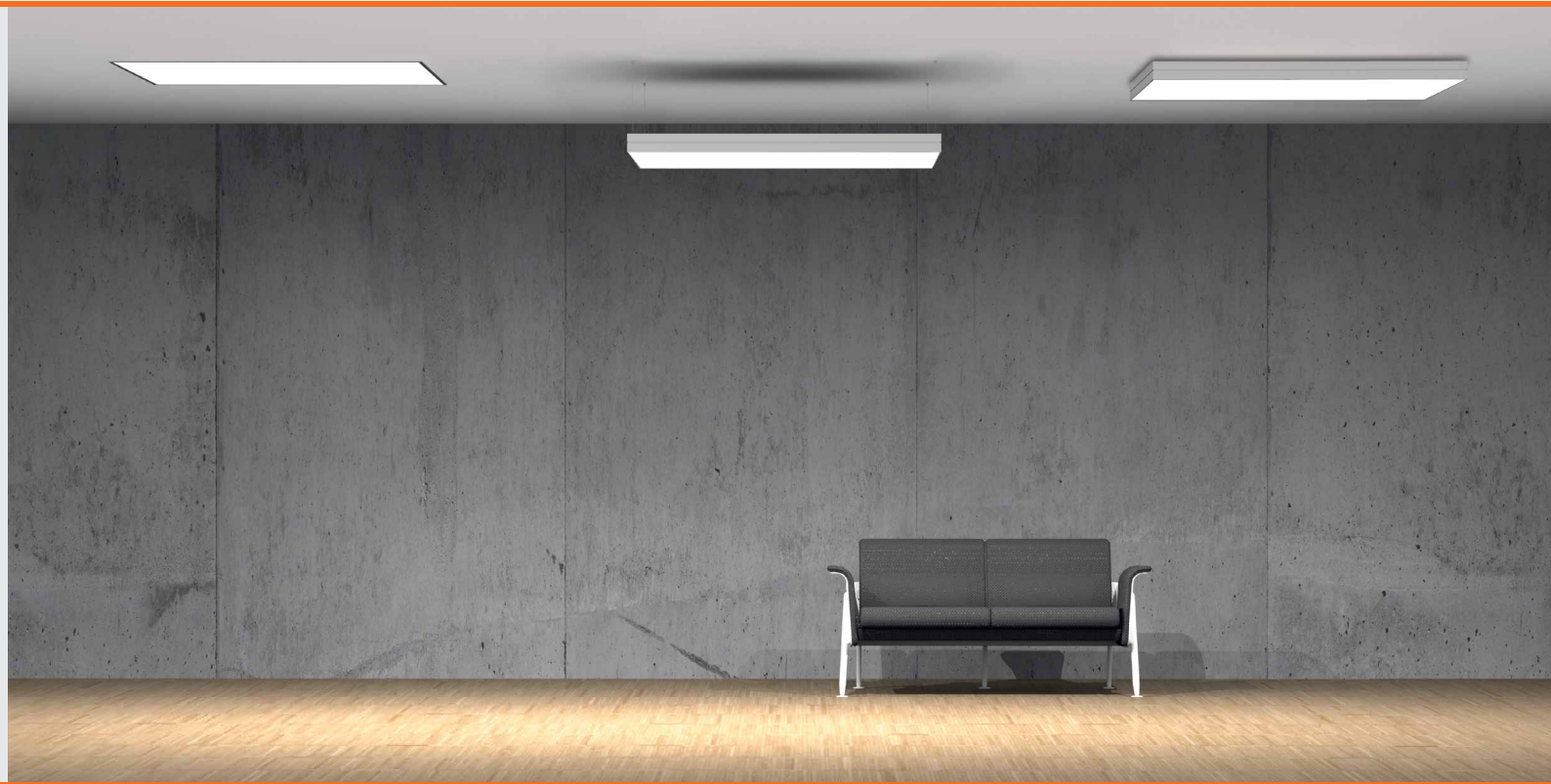
epic - the stable lighting constant

The luminaire series epic not just convinces by virtue of its high quality LED-technology, but also through its extremely flat design:

The longevity of the LED's and the easy maintainability, owing to a separately removable inner profile, render our lamp series into a stable lighting constant in your space.

In terms of optics, the aluminium-anodized luminaire stands out because of its minimalist profile height of 88 mm, which in turn is once again dissolved through profiling, thus achieving a very flat appearance. Ingress of contamination is nearly precluded through a circumferential silicone-lip seal.

The LED type is available in two power stages, as well as two light colours (3000K and 4000K) and two body shapes (square and round).



Produkt-Features im Überblick:

- Hochwertige LED-Technologie
- Homogene Ausleuchtung bis zur Randzone
- Ausschluss des Schmutzeintrags durch umlaufende Silikon-Lippendichtung
- Hochwertiges Aluminium-Strangpressprofil
- Minimalisierte Gehäusehöhe
- epic Q in den Größen 600x600, 900x900, 1200x1200 und 1500x1500 erhältlich
- epic R in den Größen \varnothing 650, 950, 1280 und 1560 erhältlich

Overview of product features:

- High-value LED technology
- Homogeneous illumination up to the borders
- Exclusion of contamination through a circumferential silicone-lip seal
- High quality extruded profile
- Minimalized housing height
- epic Q available in the sizes 600x600, 900x900, 1200x1200 and 1500x1500
- epic R available with the diametres \varnothing 650, 950, 1280 and 1560







Beleuchtung für den Aussenbereich hat einen entscheidenden Einfluss auf das Gesamtbild und den Wiedererkennungswert des öffentlichen Raums. Sie trägt wesentlich zu dessen Identität bei. Sie gestaltet und gliedert nicht nur, sondern schafft sogleich Emotionen.

Aus diesem Grunde gehen die Anforderungen für die Aussenbeleuchtung weit über die funktionellen Aufgaben hinaus.

Die Lichtmöbel von lichtwerk erfüllen nicht nur die Aspekte der Beleuchtung und Orientierung, sondern fördern ebenso das gesellschaftliche Wohlbefinden und prägen das Erscheinungsbild.

light seat + light bench

Auf dem neusten Stand und dennoch zeitlos

Da die Lichtmöbel light seat und light bench all diese Anforderungen problemlos erfüllen, sind diese ab sofort mit hochwertiger LED-Technik erhältlich.

Die Wanne aus Massiv-Acryl mit einer Dicke von 12 mm wird mit Hilfe einer speziell entwickelten Verschweiß und Klebetechnik verarbeitet, um eine enorme Tritt- und Stoßfestigkeit garantieren zu können.

Zudem gibt eine Sockelvariante aus Edelstahl für freistehende Lichtmöbel, sowie einen verzinkten Sockel zum versenkten Einbau. Für eingelassene Leuchten gibt es eine erhöhte Haube, um auch nach dem Versenken eine komfortable Sitzhöhe zu erhalten.

Sowohl für den Innen-, als auch für den Außenbereich geeignet, sind die Lichtmöbel von lichtwerk ein toller Blickfang und bieten Ihnen gestalterischen Raum um stimmungsvolle Akzente zu setzen.

Produkt-Features im Überblick:

- Hochwertige LED-Technologie
- Einsetzbar im Innen- und Außenbereich
- Wanne aus massiven Acryl mit einer Dicke von 12 mm
- spezielle Verschweiß und Klebetechnik
- Tritt und Stoßfest
- Sockelvarianten Edelstahl und verzinkt

Outdoor lighting has a decisive impact on the overall impression and the recognition value of public space. It contributes significantly to its identity. Not only does it give shape and structure, it also creates emotions.

For that reason the requirements with regard to outdoor lighting exceed its functional tasks by far.

The light furniture by lichtwerk does not merely fulfil the aspects of lighting and orientation, but also promotes societal well-being as well as giving shape to the appearance.

light seat + light bench

State of the art and still timeless

As the light furniture 'light seat' and 'light bench' meet all these requirements without any problems, these are available with high quality LED technology from now on.

The diffuser from acryl with a thickness of 12 mm is processed with the aid of a specially developed fusing- and adhesive technology, in order to be able to guarantee an enormous impact- and push resistance.

Further more, there is a pedestal type made from stainless steel for freestanding light furniture, as well as a galvanized pedestal for recessed installation. For recessed luminaires the diffuser height has been adjusted to offer a comfortable seating height, even after recessing.

Suitable for indoor and outdoor use, the light furniture by lichtwerk is a wonderful eye-catcher providing creative space for placing atmospheric accents.

Overview of product features:

- High quality LED technology
- For both indoor and outdoor applications
- The diffuser is manufactured from 12 mm thick acrylic
- Specially fusing- and adhesive technology
- Impact- and push resistance
- Base types stainless and galvanized steel

lichtwerk

inspired by light

lichtwerk GmbH • Hellinger Straße 3 • D 97486 Königsberg • T +49 9525 9827 0 • F +49 9525 9827 300 • www.lichtwerk.de • info@lichtwerk.de