

pro clima

Luftdichtung innen 2018/19



ZWISCHENSPARRENDÄMMUNG

AUFSPARRENDÄMMUNG

DACHSANIERUNG VON AUSSEN

Sichere Lösungen für die Luftdichtung der Gebäudehülle



Das pro clima Mini-Max-Prinzip Maximale Wirkung mit nur 7 Produkten

Das pro clima Kern-System besteht lediglich aus diesen 7 Produkten. Damit haben Sie für nahezu alle Ihrer Bauaufgaben eine sichere Lösung zur Hand. Und falls Sie mit spezielleren Anforderungen konfrontiert werden, greifen Sie einfach auf das pro clima Komplett-Sortiment zurück.

Luftdichtungsbahn INTELLO PLUS



Seite 12

Anschlusskleber ORCON



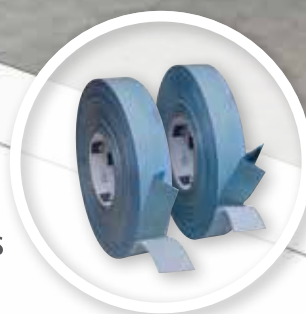
Klebebänder TESCON VANA



Eckverklebung TESCON PROTECT



SENTINEL HAUS
INSTITUT





WINDDICHTUNGSBAHN
SOLITEX MENTO 3000



NAGELDICHTUNG
TESCON NAIDECK

Grundierung
TESCON PRIMER



Nach den Kriterien des Ausschusses zur gesundheitlichen Bewertung von Bauprodukten beim Umweltbundesamt



pro clima
10 Jahre System-Gewährleistung
umfangreich · transparent · fair
www.proclima.de/systemgewaehrleistung



Produktneuheit
Flüssigdichtstoff
AEROSANA VISCONN

NEU

Seite 4

Flüssigdichtung

AEROSANA VISCONN



System AEROSANA VISCONN

Sprühbare und streichbare Dichtung für innen und außen

NEU



Mit der feuchtevariablen Sprüh- und Streich-Luftdichtung AEROSANA VISCONN arbeiten Sie extrem schnell: Sowohl in der Fläche, wie z. B. auf nicht verputztem Mauerwerk oder porösen Plattenwerkstoffen, als auch bei der Herstellung von Bauteilanschlüssen im Holz- und Mauerwerksbau.

AEROSANA VISCONN-System

Mehr Informationen zum AEROSANA VISCONN-System unter:

proclima.de/aerosana-visconn



SCAN IT





Zur Dichtung von Bauteilübergängen



Bauteilübergänge mit unterschiedlichen Materialien und vielen Ecken und Kanten – einfach mit AEROSANA VISCONN übersprühen und dicht.

Zur Grundierung



Auch die Ertüchtigung des Untergrundes, z. B. bei einer Sanierung, ist möglich. AEROSANA VISCONN hat einen feuchtevariablen Diffusionswiderstand und kann daher sowohl auf der Innen- wie auch auf der Außenseite von Bauteilen eingesetzt werden.

Zum Schließen von Rissen und Fugen



Mit dem neuen, faserarmierten AEROSANA VISCONN FIBRE können Sie Fugen und Risse bis 20 mm Breite jetzt einfach überstreichen.

Zum Anschluss an Durchdringungen



Bei größeren Fugen, Löchern oder bei Abdichtung von Durchdringungen wie Rohre oder Zangen einfach das neue AEROSANA FLEECE einlegen und überstreichen.

Zum Abdichten an verwinkelten Details



AEROSANA VISCONN Film

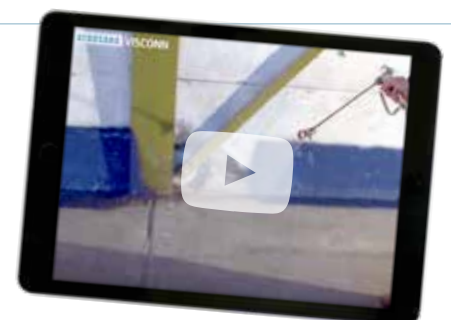
Video ansehen

So vielseitig ist
AEROSANA VISCONN

proclima.de/aerosana-video



SCAN IT



... und die Dämmung ist perfekt





Sprühbares Luftdichtungs-System AEROSANA® VISCONN

NEU

Schadstoffgeprüft nach



Nach den Kriterien des Ausschusses
zur gesundheitlichen Bewertung von
Bauprodukten beim Umweltbundesamt

Einsatz als feuchtevariable, sprüh- und streichbare Dampfbrems- und Luftdichtungsebene bei Wand, Decke und Boden in der Fläche wie z. B. nicht verputztes Mauerwerk oder poröse Plattenwerkstoffe.

- Auch zur Herstellung von Bauteilanschlüssen wie z. B. Fenster, Dach, Wand, Decke und Boden.
- Ebenfalls zur Ertüchtigung des Untergrundes bei der Sanierung geeignet.
- Der feuchtevariable Diffusionswiderstand ermöglicht den Einsatz auf der Innen- und Außenseite von Bauteilen.

AEROSANA VISCONN ist eine hochwertige, wasserbasierte, streich- und sprühfähige Acryldispersionspaste. Die aufgesprühte Flüssigfolie bildet nach der Trocknung eine nahtlose und elastische luft- und dampfbremsende Schutzschicht. Haftet auf allen bauüblichen Materialien, allen pro clima Bahnen sowie Bahnen aus Aluminium und Papier.

Vorteile

AEROSANA VISCONN

- ✓ Einfach aufsprühen oder aufstreichen: extrem schnelles Arbeiten
- ✓ Besonders auch an verwinkelten Übergängen und Details
- ✓ Sicher bei Bauteilbewegungen: bleibt dauerhaft elastisch
- ✓ Hält auf allen bauüblichen Oberflächen, auch als Haftbrücke
- ✓ Ist überputzbar, überstreichbar, überklebbar
- ✓ AEROSANA VISCONN FIBRE (ggf. mit AEROSANA FLEECE): Überbrückt Risse und Fugen bis 20 mm Breite
- ✓ Kein Anmischen: gebrauchsfertig, direkt aus dem Eimer verarbeiten



NEU

mit Faserarmierung



Bevor Luftdichtung zur Tortur wird



Technische Daten

AEROSANA VISCONN: Sprühbare Luftdichtung mit feuchtevariablem s_d -Wert

| | Stoff |
|-------------------------------|---|
| Material | wässrige Acryldispersion |
| Eigenschaft | Wert |
| Farbe AEROSANA VISCONN | dunkelblau, nach vollständiger Austrocknung dunkelblau/schwarz |
| Farbe AEROSANA VISCONN white | weiß, nach vollständiger Austrocknung weiß |
| Beschichtungsauftrag | 0,2 - 1,0 mm Nassfilm |
| s_d -Wert / feuchtevariabel | 6 \pm 0,6 m (bei 0,3 mm Dicke) / 0,13 - 10,00 m |
| Überputzbar / überstreichbar | ja und überklebbar mit pro clima Klebebändern |
| Verarbeitungstemperatur | +5 °C bis +35 °C |
| Temperaturbeständigkeit | dauerhaft -40 °C bis +90 °C (getrocknet) |
| Ergiebigkeit | ca. 750 g/m ² , je nach Auftragsdicke und Untergrund |



AEROSANA VISCONN FIBRE: Faserarmerter Streichdichtstoff mit feuchtevariablem s_d -Wert

| | Stoff |
|-------------------------------|---|
| Material | wässrige Acryldispersion, faserarmiert |
| Eigenschaft | Wert |
| Farbe | dunkelblau, nach vollständiger Austrocknung schwarz |
| Beschichtungsauftrag | 0,6 - 1,4 mm Nassfilm |
| s_d -Wert / feuchtevariabel | 3,5 \pm 0,4 m (bei 0,3 mm Dicke) / 0,15 - 5,00 m |
| Überputzbar / überstreichbar | ja und überklebbar mit pro clima Klebebändern |
| Verarbeitungstemperatur | +5 °C bis +35 °C |
| Temperaturbeständigkeit | dauerhaft -40 °C bis +90 °C (getrocknet) |
| Ergiebigkeit | 400-800 g/m ² , je nach Auftragsdicke und Untergrund |

NEU



AEROSANA FLEECE: Vlies zur Riss- oder Fugenüberbrückung im AEROSANA VISCONN-System

| | Stoff |
|---------------------------|--|
| Material | PET |
| Eigenschaft | Wert |
| Flächengewicht | 63 \pm 10 g/m ² |
| Dicke | 0,7 \pm 0,15 mm |
| Höchstzugkraft längs/quer | 90 \pm 15 N/5 cm / 145 \pm 15 N/5 cm |
| Dehnung längs/quer | 75 \pm 15 % / 90 \pm 15 % |

NEU



Lieferformen

| Produkt | Art.-Nr. | GTIN | Lieferform | Inhalt | Bedarf | Stk./Pal. |
|------------------------|----------|---------------|------------|----------|----------------------|-----------|
| AEROSANA VISCONN | 1AR01106 | 4026639211064 | Eimer | 10 Liter | 750 g/m ² | 45 |
| AEROSANA VISCONN white | 1AR01740 | 4026639217400 | Eimer | 10 Liter | 750 g/m ² | 45 |
| AEROSANA VISCONN FIBRE | 1AR01677 | 4026639216779 | Eimer | 5 Liter | 600 g/m ² | 44 |
| | | | Länge | Breite | Inhalt | VE |
| AEROSANA FLEECE | 1AR01715 | 4026639217158 | 2 x 25 m | 15 cm | 7,5 m ² | 2 |



Dämmung *in* der Tragkonstruktion

System INTELLO



Seite 12

INTELLO

Hydrosafe Hochleistungs-
Dampfbremssystem:
Macht Bauteile besonders
sicher



Seite 14

DB+

Hydrosafe Dampfbremse
aus Baupappe:
Verbindet Sicherheit mit
Ökologie



CONTEGA

Fensteranschluss-System für
Holzbau und Mauerwerksbau



Zwei Allrounder für innen und außen

Klebeband
TESCON® vana



Anschlusskleber
ORCON® E





Einfach – Sicher – Zugelassen

Feuchtevariable Luftdichtung mit **INTELLO®** und **DB+**



✓ Intelligente pro clima Membran mit feuchtevariablem Diffusionswiderstand mit mehr als 100-facher Spreizung

✓ Die intelligenten pro clima Luftdichtungsbahnen INTELLO und DB+ arbeiten nach dem Prinzip der klimagesteuerten Membran. Die Bahnen ändern ihre Molekularstruktur aufgrund ihrer mittleren Umgebungsfeuchte und passen ihren Diffusionswiderstand aktiv den jeweiligen Erfordernissen an. **Funktion vom DIBt geprüft, bestätigt und zugelassen.**

✓ Luftdichtung nach DIN 4108-7, SIA 180 und OENORM B 8110-2, Passivhaus zertifiziert

✓ Geschlossene Molekularstruktur. Intelligente Membran ist diffusionsdicht. Wärmedämmung wird vor Feuchteintrag geschützt.



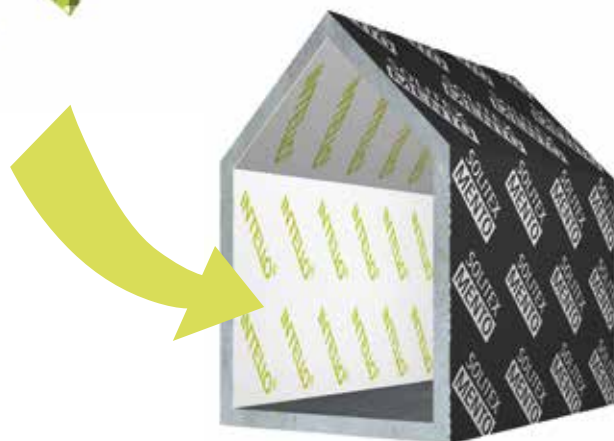
Diffusionsrichtung im Winter

Diffusionsrichtung im Sommer



✓ Offene Molekularstruktur. Intelligente Membran ist diffusionsoffen. Unvorhergesehen eingedrungene Feuchtigkeit kann optimal austrocknen.

✓ **Wärmedämmung:** Perfekt geschützt vor Bauschäden und Schimmel – im Winter wie im Sommer



Hinweis



Winterbaustellen sind mit den intelligenten pro clima Membranen kein Problem. Mit ihrem hohen Hydrosafe-Wert halten sie Bauteile trocken – auch bei viel Neubaufeuchte im Winter.

Maximale Sicherheit vor Bauschäden und Schimmel

pro clima macht es möglich

Normengerechte Luftdichtung nach DIN 68800-2

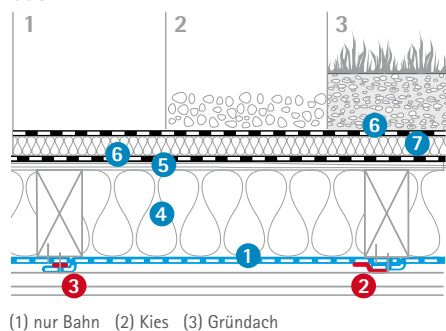


pro clima INTELLO und DB+ sind die einzigen feuchtevariablen Luftdichtungsbahnen, für die das Deutsche Institut für Bautechnik (DIBt) eine allgemeine bauaufsichtliche Zulassung erteilt hat. Das spricht für die hohe Qualität der beiden pro clima Bahnen, die durch eine fortlaufende Fremdüberwachung durch die MFPA Leipzig dokumentiert wird. Durch die Erteilung der Zulassung können Planer und Verarbeiter mit INTELLO und DB+ nun erstmals Konstruktionen mit feuchtevariablen Dampfbremsen normgerecht und rechtssicher realisieren, denn für diese fordert die DIN 68800-2 einen bauaufsichtlichen Verwendbarkeitsnachweis.

- ✓ Allgemeine bauaufsichtliche Zulassung vom DIBt
- ✓ Normgerechte und rechtssichere Planung und Ausführung von Konstruktionen nach DIN 68800-2
- ✓ Dach, Wand, Decke und Boden
- ✓ Gebrauchsklasse 0, ohne chemischen Holzschutz
- ✓ Zuverlässige, fremdüberwachte Funktion und Qualität



Flachdach



Legende

- 1 Luftdichtungsbahn
INTELLO/INTELLO PLUS/DB+
- 2 System-Klebeband
- 3 System-Anschlusskleber
- 4 Faserförmige Gefachdämmung
- 5 Schalung
- 6 Dachabdichtung
- 7 geeigneter, druckfester Aufdachdämmstoff

Feuchtevariable Luftdichtungsbahnen mit **DIBt-Zulassung** für **normgerechte** und damit rechtssichere Planung und Ausführung von Konstruktionen nach **DIN 68800-2**



... und die Dämmung ist perfekt

Luftdichtung innen

IN der Tragkonstruktion

INTELLO

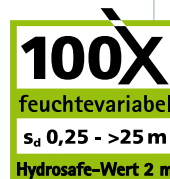


System INTELLO® / INTELLO® PLUS

Feuchtevariable Dampfbrem- und Luftdichtungsbahn. Das pro clima Hochleistungs-System für maximale Sicherheit – auch in bauphysikalisch anspruchsvollen Konstruktionen. Luftdichtung nach DIN 4108-7, SIA 180 und OENORM B 8110-2.

Vorteile

- ✓ Bester Schutz vor Bauschäden und Schimmel, weil feuchtevariabel mit mehr als 100-facher Spreizung
- ✓ System INTELLO PLUS: Testsieger bei Stiftung Warentest 4/2012
- ✓ Dauerhaft sicher: Funktion amtlich geprüft und bestätigt
- ✓ Sichere Winterbaustellen durch Hydrosafe-Funktion
- ✓ Mit allen faserförmigen Matten- und Plattendämmstoffen kombinierbar (System INTELLO PLUS: auch Einblasdämmungen)
- ✓ Einfach zu Verarbeiten: Dimensionsstabil, kein Spleißen oder Weiterreißen
- ✓ Beste Werte im Schadstofftest, Prüfung nach AgBB / ISO 16000 durchgeführt



Winterbaustellen sind mit INTELLO kein Problem. Mit ihrem hohen Hydrosafe-Wert von über 2 m hält sie Bauteile trocken – auch bei viel Neubaufeuchte im Winter. Und mit ihrem mehr als 100-fach gespreizten s_d -Wert gewährleistet INTELLO ein Gebäudeleben lang sichere Bauteile.

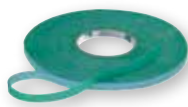


System-Kernbausteine



INTELLO / INTELLO PLUS
Schützt Konstruktion und Dämmung durch Hochleistungs-Feuchtevariabilität

ORCON F
Schließt sicher an angrenzende raue oder mineralische Bauteile an



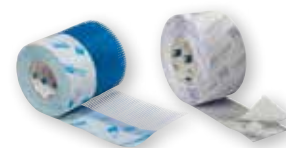
ORCON MULTIBOND
Schließt sicher und sofort belastbar an angrenzende raue oder mineralische Bauteile an



TESCON VANA
Verklebt dauerhaft zuverlässig luftdicht und regensicher – innen und außen



TESCON PROTECT
Verklebt in Ecken dauerhaft zuverlässig luftdicht und regensicher – innen und außen



CONTEGA PV / CONTEGA SOLIDO SL
Gewährleistet gewerkeübergreifenden sicheren luftdichten Anschluss an zu verputzende Untergründe

Erweiterung für Detailösungen

Allgemeine bauaufsichtliche Zulassung des DIBt

Sicherheit, Qualität und Eignung amtlich bestätigt



- ✓ Allgemeine bauaufsichtliche Zulassung des DIBt
- ✓ Normengerechte und damit rechtssichere Planung und Ausführung von Konstruktionen nach DIN 68800-2
- ✓ Dach, Wand, Decke und Boden
- ✓ Gebrauchsklasse 0, ohne chemischen Holzschutz
- ✓ Zuverlässige, fremdüberwachte Funktion und Qualität



Feuchtevariable Luftdichtungsbahnen mit DIBt-Zulassung für normengerechte und damit rechtssichere Planung und Ausführung von Konstruktionen nach DIN 68800-2

Technische Daten

| Material | | Stoff | Stoff |
|---------------------------------------|---------------------------|-----------------------------|-----------------------------|
| Vlies | | Polypropylen | Polypropylen |
| Membran | | Polyethylen-Copolymer | Polyethylen-Copolymer |
| Armierung | | - | Polypropylen-Gelege |
| Eigenschaft | Prüfnorm / Regelwerk | INTELLO | INTELLO PLUS |
| Farbe | | weiß-transparent | weiß-transparent |
| Flächengewicht | DIN EN 1849-2 | 85 ±10 g/m ² | 110 ±15 g/m ² |
| Dicke | DIN EN 1849-2 | 0,25 ±0,05 mm | 0,40 ±0,1 mm |
| Dampfdiffusionswiderstandszahl μ | DIN EN 1931 | 30.000 | 18.750 |
| s _d -Wert | DIN EN 1931 | 7,50 ±0,25 m | 7,50 ±0,25 m |
| s _d -Wert feuchtevariabel | DIN EN ISO 12572 | 0,25 - >25 m | 0,25 - >25 m |
| Hydrosafe-Wert | DIN 68800-2 | 2 m | 2 m |
| Brandverhalten | DIN EN 13501-1 | E | E |
| Brandkennziffer (CH) | VKF | 5.3 | 5.3 |
| Höchstzugkraft längs/quer | DIN EN 12311-2 | 130 N/5 cm / 105 N/5 cm | 350 N/5 cm / 290 N/5 cm |
| Dehnung längs/quer | DIN EN 12311-2 | 90 % / 90 % | 15 % / 15 % |
| Weiterreißwiderstand längs/quer | DIN EN 12310-1 | 70 N / 70 N | 200 N / 200 N |
| Dauerhaftigkeit nach künstl. Alterung | DIN EN 1296 / DIN EN 1931 | bestanden | bestanden |
| Temperaturbeständigkeit | | dauerhaft -40 °C bis +80 °C | dauerhaft -40 °C bis +80 °C |
| Wärmeleitfähigkeit | | 0,17 W/(m·K) | 0,17 W/(m·K) |
| Luftdichtheit | DIN EN 12114 | durchgeführt | durchgeführt |
| CE-Kennzeichnung | DIN EN 13984 | vorhanden | vorhanden |

Lieferformen

| Name | Art.-Nr. | GTIN | Länge | Breite | Fläche | Gewicht | VE | VE / Palette |
|--------------|----------|---------------|-------|---------|--------------------|---------|----|--------------|
| INTELLO | 10091 | 4026639011176 | 20 m | 1,50 m | 30 m ² | 3 kg | 1 | 42 |
| INTELLO | 10090 | 4026639011190 | 50 m | 1,50 m | 75 m ² | 7 kg | 1 | 20 |
| INTELLO | 10077 | 4026639011985 | 50 m | 3,00 m | 150 m ² | 14 kg | 1 | 20 |
| INTELLO | 12221 | 4026639122216 | 50 m | 3,00 m* | 150 m ² | 14 kg | 1 | 20 |
| INTELLO PLUS | 10093 | 4026639011237 | 20 m | 1,50 m | 30 m ² | 4 kg | 1 | 42 |
| INTELLO PLUS | 10092 | 4026639011244 | 50 m | 1,50 m | 75 m ² | 9 kg | 1 | 20 |
| INTELLO PLUS | 10076 | 4026639011992 | 50 m | 3,00 m | 150 m ² | 18 kg | 1 | 20 |
| INTELLO PLUS | 12222 | 4026639122223 | 50 m | 3,00 m* | 150 m ² | 18 kg | 1 | 20 |

* gefaltet auf 1,60 m

Weitere Informationen

Planungs- und Konstruktionshinweise
Verarbeitungshinweise
Systemprodukte
(Kernsystem und Erweiterung für Detaillösungen)
proclima.de/intello



SCAN IT

Konstruktions- und Detailzeichnungen im Planungshandbuch
WISSEN kostenfrei anfordern
proclima.de/wissen

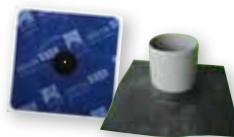
Service
Technik-Hotline **S. 34**
Außendienst **S. 36**
Seminare **kaenguru.me**



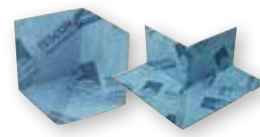
CONTEGA IQ
Macht Fenster- und Türanschlussfugen besonders sicher. Ist feuchtevariabel: innen luftdicht und dampfbremmend, außen schlagregensicher und diffusionsoffen



TESCO PRIMER RP / TESCO SPRIMER
Grundiert und verfestigt Untergründe einfach, schnell und dauerhaft sicher



KAFLEX / ROFLEX
Ermöglicht schnelle, sichere Anschlüsse an Kabel und Rohre - luftdicht innen, schlagregensicher und winddicht außen



TESCO INCAV / INVEX
Verklebt einfach Innen- und Außencken - luftdicht innen, schlagregensicher und winddicht außen



INSTAABOX
Ermöglicht den luftdichten Einbau von Dosen und Schaltern ohne Installationsebene

... und die Dämmung ist perfekt



Luftdichtung innen

IN der Tragkonstruktion

DB+



System DB+

Das Dampfbrems- und Luftdichtungs-System bestehend aus feuchtevariabler Dampfbremse aus Baupappe, Naturlatexkleber und Universal-Klebeband. Die optimale Verbindung von Sicherheit und Ökologie. Bester Schutz für die Wärmedämmung vor Bauschäden und Schimmel. Der feuchtevariable Diffusionswiderstand der Bahn ermöglicht hohe Bauteilsicherheiten.

Vorteile

- ✓ Hohe Sicherheit vor Bauschäden und Schimmel durch feuchtevariablen Diffusionswiderstand
- ✓ Für Bauen nach Norm und Gesetz, weil Zulassung vom DIBt
- ✓ Dauerhaft sicher: Funktion amtlich geprüft und bestätigt
- ✓ Sichere Winterbaustellen durch Hydrosafe-Funktion
- ✓ Für alle faserförmigen Wärmedämmstoffe (auch Einblasdämmungen) geeignet
- ✓ Ökologische Lösung zur Dichtung der Gebäudehülle
- ✓ Beste Werte im Schadstofftest, Prüfung nach AgBB / ISO 16000 durchgeführt



System-Kernbausteine



DB+
Schützt Konstruktion und Dämmung ökologisch



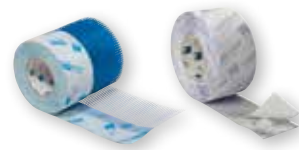
ECO COLL
Ökologischer Naturlatex-Kleber im DB+-System schließt sicher an angrenzende raue oder mineralische Bauteile an



UNI TAPE
Verklebt dauerhaft zuverlässig luftdicht



TESCO PROTECT
Verklebt in Ecken dauerhaft zuverlässig luftdicht und regensicher – innen und außen



CONTEGA PV / CONTEGA SOLIDO SL
Gewährleistet gewerkeübergreifenden sicheren luftdichten Anschluss an zu verputzende Untergründe

Erweiterung für Detaillösungen

Allgemeine bauaufsichtliche Zulassung des DIBt

Sicherheit, Qualität und Eignung amtlich bestätigt



- ✓ Allgemeine bauaufsichtliche Zulassung des DIBt
- ✓ Normgerechte und damit rechtssichere Planung und Ausführung von Konstruktionen nach DIN 68800-2
- ✓ Dach, Wand, Decke und Boden
- ✓ Gebrauchsklasse 0, ohne chemischen Holzschutz
- ✓ Zuverlässige, fremdüberwachte Funktion und Qualität



Feuchtevariable Luftdichtungsbahnen mit **DIBt-Zulassung** für **normgerechte** und damit rechtssichere Planung und Ausführung von Konstruktionen nach **DIN 68800-2**

Technische Daten

| Material | Stoff | |
|---------------------------------------|---------------------------|--------------------------|
| Bahn | Baupappe, verklebt mit PE | |
| Armierung | Glasseidengelege | |
| Eigenschaft | Prüfnorm / Regelwerk | Wert |
| Farbe | | blau |
| Flächengewicht | DIN EN 1849-2 | 190 ±10 g/m ² |
| Dicke | DIN EN 1849-2 | 0,23 ±0,1 mm |
| Dampfdiffusionswiderstandszahl μ | DIN EN 1931 | 10.000 |
| s _d -Wert | DIN EN 1931 | 2,30 ±0,25 m |
| s _d -Wert feuchtevariabel | DIN EN ISO 12572 | 0,40 - 4 m |
| Hydrosafe-Wert | DIN 68800-2 | 2 m |
| Brandverhalten | DIN EN 13501-1 | E |
| Höchstzugkraft längs/quer | DIN EN 13859-1 | 550 N/5 cm / 420 N/5 cm |
| Dehnung längs/quer | DIN EN 13859-1 | 5 % / 5 % |
| Weiterreißwiderstand längs/quer | DIN EN 13859-1 | 70 N / 70 N |
| Dauerhaftigkeit nach künstl. Alterung | DIN EN 1296 / DIN EN 1931 | bestanden |
| Temperaturbeständigkeit | | dauerhaft bis +40 °C |
| Wärmeleitzahl | | 0,13 W/(m·K) |
| Luftdichtheit | DIN EN 12114 | durchgeführt |
| CE-Kennzeichnung | DIN EN 13984 | vorhanden |

Weitere Informationen

Planungs- und Konstruktionshinweise
Verarbeitungshinweise
Systemprodukte
(Kernsystem und Erweiterung für Detaillösungen)
proclima.de/dbplus



SCAN IT

Konstruktions- und Detailzeichnungen im Planungshandbuch
WISSEN kostenfrei anfordern
proclima.de/wissen

Service

Technik-Hotline **S. 34**
Außendienst **S. 36**
Seminare **kaenguru.me**

Lieferformen

| Art.-Nr. | GTIN | Rollenlänge | Rollenbreite | Fläche | Rollengewicht | VE | VE / Palette |
|----------|---------------|-------------|--------------|----------------------|---------------|----|--------------|
| 10081 | 4026639011039 | 100 m | 0,75 m | 75 m ² | 14 kg | 1 | 24 |
| 10082 | 4026639011046 | 100 m | 0,90 m | 90 m ² | 17 kg | 1 | 24 |
| 10083 | 4026639011053 | 100 m | 1,05 m | 105 m ² | 20 kg | 1 | 24 |
| 10084 | 4026639011114 | 50 m | 1,05 m | 52,5 m ² | 10 kg | 1 | 42 |
| 10085 | 4026639011060 | 100 m | 1,35 m | 135 m ² | 25 kg | 1 | 24 |
| 10086 | 4026639011121 | 50 m | 1,35 m | 67,5 m ² | 13 kg | 1 | 42 |
| 10087 | 4026639011343 | 50 m | 1,70 m | 85 m ² | 16 kg | 1 | 42 |
| 10088 | 4026639011077 | 50 m | 2,75 m | 137,5 m ² | 26 kg | 1 | 20 |



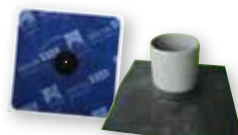
CONTEGA IQ

Macht Fenster- und Türanschlussfugen besonders sicher. Ist feuchtevariabel: innen luftdicht und dampfbremsend, außen schlagregensicher und diffusionsoffen



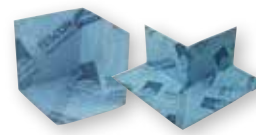
TESCON PRIMER RP / TESCO SPRIMER

Grundiert und verfestigt Untergründe einfach, schnell und dauerhaft sicher



KAFLEX / ROFLEX

Ermöglicht schnelle, sichere Anschlüsse an Kabel und Rohre - luftdicht innen, schlagregensicher und winddicht außen



TESCON INCAV / INVEX

Verklebt einfach Innen- und Außencken - luftdicht innen, schlagregensicher und winddicht außen



INSTAABOX

Ermöglicht den luftdichten Einbau von Dosen und Schaltern ohne Installationsebene

... und die Dämmung ist perfekt





Dämmung *auf* der Tragkonstruktion

System *INTESANA* und *DA*

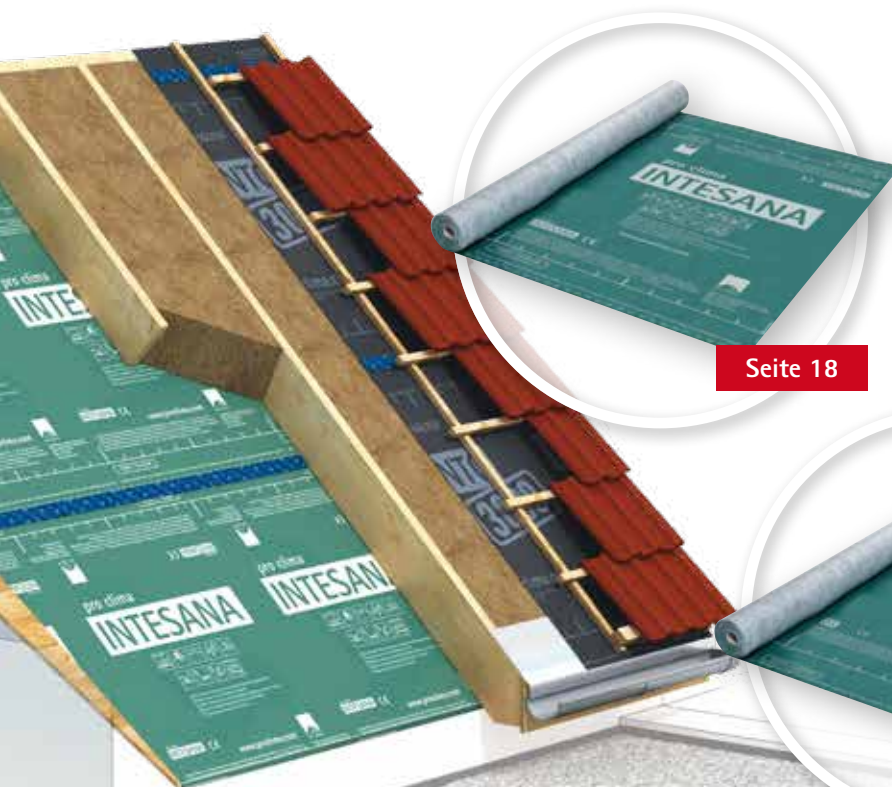


Zwei Allrounder für innen und außen

Klebeband
TESCON® **vana**



Anschlusskleber
ORCON® E



Seite 18

INTESANA

Hydrosafe Hochleistungs-Dampfbremssystem:
Macht Bauteile besonders sicher



Seite 20

DA

Dampfbremssystem mit
konstantem s_d -Wert 2,3 m



Luftdichtung innen

AUF der Tragkonstruktion

INTESANA



System INTESANA®

Bewitterbare Hochleistungs-Dampfbremse für Aufdachdämmungen mit feuchtevariablem s_d -Wert. Einsatz auf Schalungen unter Aufsparrendämmungen bei allen außen diffusionsoffenen Konstruktionen. Darüber hinaus bietet INTESANA ein hohes Bauschadens-Freiheits-Potenzial bei bauphysikalisch anspruchsvollen Konstruktionen wie diffusionsdichten Steildächern und bekiesten bzw. begrünten Flachdächern. Auch bei extremen Außenklimabedingungen wie im Hochgebirge.

Vorteile

- ✓ Besten Schutz vor Bauschäden und Schimmel durch feuchtevariablen Diffusionswiderstand
- ✓ Schützt das Bauwerk während der Bauphase vor Witterungseinflüssen ab 10° Dachneigung
- ✓ Sichere Winterbaustelle durch Hydrosafe-Funktion
- ✓ Wasserabweisend und wasserfest, begehbar
- ✓ Beste Werte im Schadstofftest, Prüfung nach AgBB / ISO 16000 durchgeführt

100X
feuchtevariabel
 s_d 0,25 - >25 m
Hydrosafe-Wert 2 m

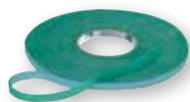


System-Kernbausteine



INTESANA (connect)
Schützt Konstruktion und Aufdachdämmung durch Feuchtevariabilität

ORCON F
Schließt sicher an angrenzende raue oder mineralische Bauteile an



ORCON MULTIBOND
Schließt sicher und sofort belastbar an angrenzende raue oder mineralische Bauteile an



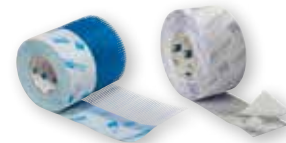
TESCON VANA
Verklebt dauerhaft zuverlässig luftdicht und regensicher – innen und außen

100 JAHRE KLEBKRAFT
✓ erfolgreich getestet
✓ weltweit einzigartig
TESCON VANA | TESCON No. 1 | UNI TAPE
www.proclima.de/100jahre

Erweiterung für Detaillösungen



TESCON PROTECT
Verklebt in Ecken dauerhaft zuverlässig luftdicht und regensicher – innen und außen



CONTEGA PV / CONTEGA SOLIDO SL
Gewährleistet gewerkeübergreifenden sicheren luftdichten Anschluss an zu verputzende Untergründe

Luftdichtung innen

AUF der Tragkonstruktion

INTESANA



Technische Daten

| Material | Stoff | |
|---------------------------------------|---------------------------|-----------------------------|
| Schutz- und Deckvlies | Polypropylen | |
| Membran | Polyethylen-Copolymer | |
| Eigenschaft | Prüfnorm / Regelwerk | Wert |
| Farbe | | grün |
| Flächengewicht | DIN EN 1849-2 | 150 ±5 g/m ² |
| Dicke | DIN EN 1849-2 | 0,45 ±0,05 mm |
| Dampfdiffusionswiderstandszahl μ | DIN EN 1931 | 16.700 |
| s_d -Wert | DIN EN 1931 | 7,50 ±0,25 m |
| s_d -Wert feuchtevariabel | DIN EN ISO 12572 | 0,25 - >25 m |
| Hydrosafe-Wert | DIN 68800-2 | 2 m |
| Brandverhalten | DIN EN 13501-1 | E |
| Brandkennziffer (CH) | VKF | 5.2 |
| Freibewitterung | | 2 Monate |
| Schlagregentest | ZVDH | bestanden |
| Wassersäule | DIN EN 20811 | > 2.500 mm |
| Widerstand Wasserdurchgang | DIN EN 1928 | W1 |
| Höchstzugkraft längs/quer | DIN EN 12311-2 | 250 N/5 cm / 170 N/5 cm |
| Dehnung längs/quer | DIN EN 12311-2 | 60 % / 60 % |
| Weiterreißwiderstand längs/quer | DIN EN 12310-1 | 120 N / 120 N |
| Dauerhaftigkeit nach künstl. Alterung | DIN EN 1296 / DIN EN 1931 | bestanden |
| Temperaturbeständigkeit | | dauerhaft -40 °C bis +80 °C |
| Wärmeleitfähigkeit | | 0,17 W/(m·K) |
| Luftdichtheit | DIN EN 12114 | durchgeführt |
| Materialgarantie, hinterlegt | ZVDH | ja |
| CE-Kennzeichnung | DIN EN 13984 | vorhanden |

Lieferformen

| Art.-Nr. | GTIN | Länge | Breite | Fläche | Rollengewicht | VE | VE / Palette |
|----------|---------------|-------|--------|-------------------|---------------|----|--------------|
| 11779 | 4026639117793 | 50 m | 1,50 m | 75 m ² | 12 kg | 1 | 20 |
| 12220 | 4026639122209 | 50 m | 1,50 m | 75 m ² | 12 kg | 1 | 20 |

Weitere Informationen

Planungs- und Konstruktionshinweise
Verarbeitungshinweise
Systemprodukte
 (Kernsystem und Erweiterung für Detaillösungen)
proclima.de/intesana



SCAN IT

Konstruktions- und Detailzeichnungen
 im Planungshandbuch
 WISSEN kostenfrei anfordern
proclima.de/wissen

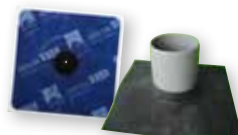
Service
 Technik-Hotline **S. 34**
 Außendienst **S. 36**
 Seminare **kaenguru.me**



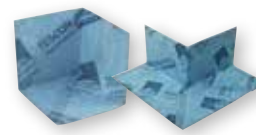
CONTEGA IQ
 Macht Fenster- und Türanschlussfugen besonders sicher. Ist feuchtevariabel: innen luftdicht und dampfbremmend, außen schlagregensicher und diffusionsoffen



TESCON PRIMER RP / TESCO SPRIMER
 Grundiert und verfestigt Untergründe einfach, schnell und dauerhaft sicher



KAFLEX / ROFLEX
 Ermöglicht schnelle, sichere Anschlüsse an Kabel und Rohre - luftdicht innen, schlagregensicher und winddicht außen



TESCON INCAV / INVEX
 Verklebt einfach Innen- und Außencken - luftdicht innen, schlagregensicher und winddicht außen



WILLFIX
 Führt Rohre luft- und winddicht durch druckfeste Aufdachdämmungen auf Schalungen

... und die Dämmung ist perfekt



Luftdichtung innen

AUF der Tragkonstruktion

DA



System DA

Dampfbremis- und Luftdichtungs-System für Aufdachdämmungen mit diffusionsoffener Unterdeckung. Robust, 3 Monate frei bewitterbar, DA connect mit zwei integrierten wasserfesten Selbstklebezonen. Die pro clima DA schützt das Bauwerk schon während der Bauzeit vor Witterungseinflüssen. Ihre Membran ist wasserdicht – gleichzeitig ist ihr Diffusionswiderstand leicht diffusionshemmend eingestellt.

Vorteile

- ✓ Schützt die Konstruktion während der Bauphase vor Witterungseinflüssen
- ✓ Wasserabweisend und wasserfest, begehbar
- ✓ Dient gleichzeitig als Dampfbremis- und Luftdichtungsebene
- ✓ Beste Werte im Schadstofftest, Prüfung nach AgBB / ISO 16000 durchgeführt

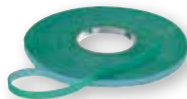


System-Kernbausteine



DA (connect)
Macht Aufdachdämmungen effizient und sicher

ORCON F
Schließt sicher an angrenzende raue oder mineralische Bauteile an



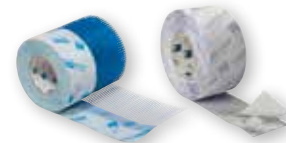
ORCON MULTIBOND
Schließt sicher und sofort belastbar an angrenzende raue oder mineralische Bauteile an



TESCON VANA
Verklebt dauerhaft zuverlässig luftdicht und regensicher – innen und außen



TESCON PROTECT
Verklebt in Ecken dauerhaft zuverlässig luftdicht und regensicher – innen und außen



CONTEGA PV / CONTEGA SOLIDO SL
Gewährleistet gewerkeübergreifenden sicheren luftdichten Anschluss an zu verputzende Untergründe

Erweiterung für Detaillösungen

Luftdichtung innen

AUF der Tragkonstruktion

DA



Technische Daten

| Material | Stoff | |
|---------------------------------------|---------------------------|------------------------------|
| Schutz- und Deckvlies | Polypropylen | |
| Membran | Polypropylen | |
| Eigenschaft | Prüfnorm / Regelwerk | Wert |
| Farbe | | grün |
| Flächengewicht | DIN EN 1849-2 | 130 ±5 g/m ² |
| Dicke | DIN EN 1849-2 | 0,45 ±0,05 mm |
| Dampfdiffusionswiderstandszahl μ | DIN EN 1931 | 5.000 |
| s_d -Wert | DIN EN 1931 | 2,30 ±0,25 m |
| Brandverhalten | DIN EN 13501-1 | E |
| Brandkennziffer (CH) | VKF | 5.2 |
| Freibewitterung | | 3 Monate |
| Wassersäule | DIN EN 20811 | > 2.500 mm |
| Widerstand Wasserdurchgang | DIN EN 1928 | W1 |
| Höchstzugkraft längs/quer | DIN EN 12311-2 | 230 N/5 cm / 200 N/5 cm |
| Dehnung längs/quer | DIN EN 12311-2 | 90 % / 90 % |
| Weiterreißwiderstand längs/quer | DIN EN 12310-1 | 120 N / 115 N |
| Dauerhaftigkeit nach künstl. Alterung | DIN EN 1296 / DIN EN 1931 | bestanden |
| Temperaturbeständigkeit | | dauerhaft -40 °C bis +100 °C |
| Wärmeleitfähigkeit | | 0,17 W/(m·K) |
| Luftdichtheit | DIN EN 12114 | durchgeführt |
| Materialgarantie, hinterlegt (DA) | ZVDH | ja |
| CE-Kennzeichnung | DIN EN 13984 | vorhanden |

Lieferformen

| Art.-Nr. | GTIN | Länge | Breite | Fläche | Rollengewicht | VE | VE / Palette |
|----------|---------------|-------|--------|-------------------|---------------|----|--------------|
| 10098 | 4026639011947 | 50 m | 1,50 m | 75 m ² | 10 kg | 1 | 20 |
| 10099 | 4026639011336 | 50 m | 1,50 m | 75 m ² | 10 kg | 1 | 20 |

Weitere Informationen

Planungs- und Konstruktionshinweise
Verarbeitungshinweise
Systemprodukte
(Kernsystem und Erweiterung für Detaillösungen)

proclima.de/da



SCAN IT

Konstruktions- und Detailzeichnungen im Planungshandbuch
WISSEN kostenfrei anfordern
proclima.de/wissen

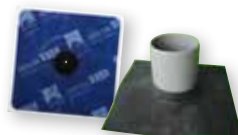
Service
Technik-Hotline **S. 34**
Außendienst **S. 36**
Seminare **kaenguru.me**



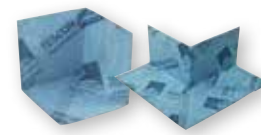
CONTEGA IQ
Macht Fenster- und Türanschlussfugen besonders sicher. Ist feuchtevariabel: innen luftdicht und dampfbremmend, außen schlagregensicher und diffusionsoffen



TESCON PRIMER RP / TESCO SPRIMER
Grundiert und verfestigt Untergründe einfach, schnell und dauerhaft sicher



KAFLEX / ROFLEX
Ermöglicht schnelle, sichere Anschlüsse an Kabel und Rohre - luftdicht innen, schlagregensicher und winddicht außen



TESCON INCAV / INVEX
Verklebt einfach Innen- und Außenecken - luftdicht innen, schlagregensicher und winddicht außen



WILLFIX
Führt Rohre luft- und winddicht durch druckfeste Aufdachdämmungen auf Schalungen

... und die Dämmung ist perfekt





Luftdichtung bei der Dachsanierung von außen

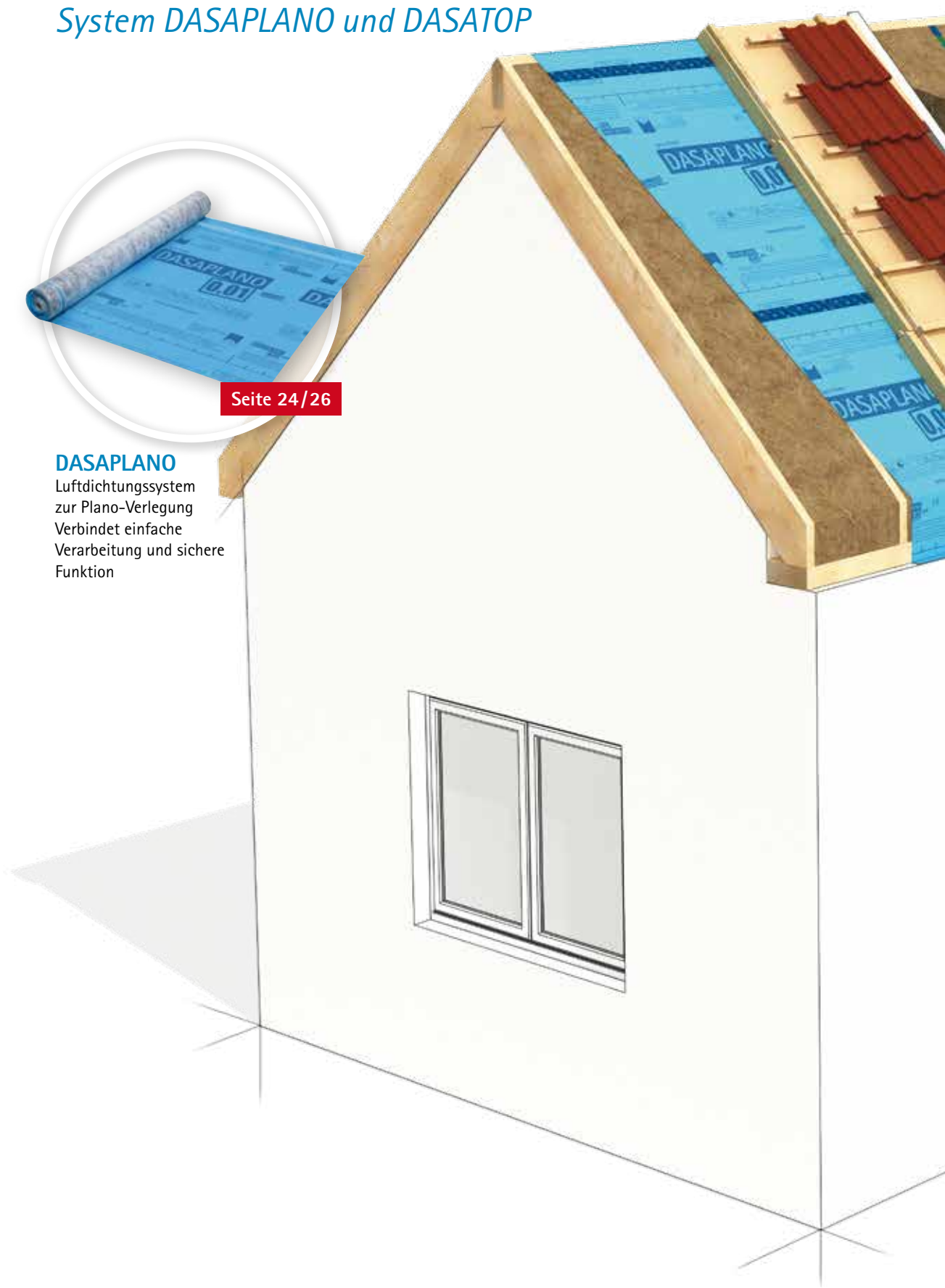
System *DASAPLANO* und *DASATOP*

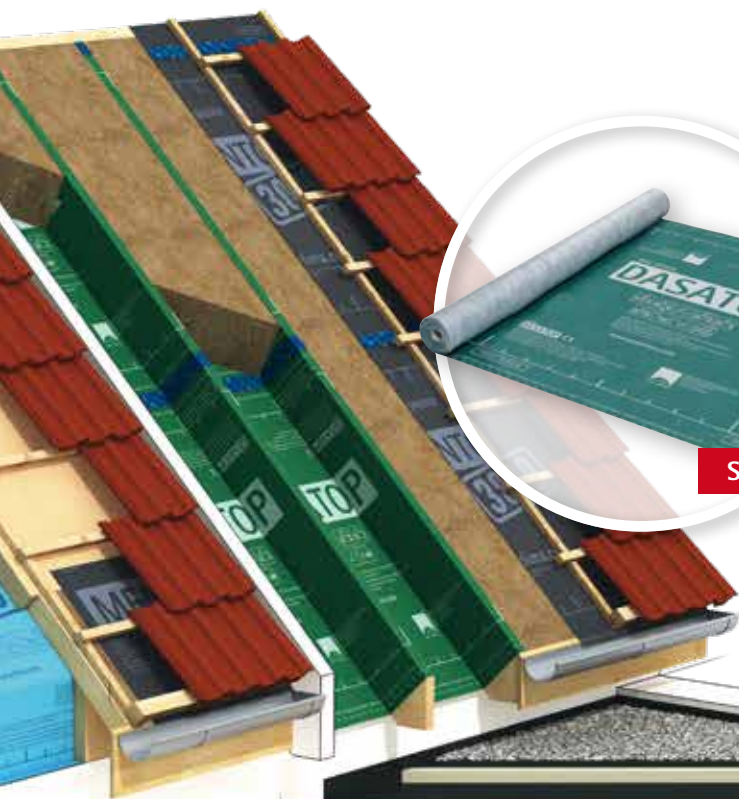


Seite 24/26

DASAPLANO

Luftdichtungssystem zur Plano-Verlegung
Verbindet einfache Verarbeitung und sichere Funktion





DASATOP

Luftdichtungssystem zur Sub-and-Top-Verlegung:
Bietet Sicherheit auch ohne Überdämmung

Seite 28



Flachdachsanierung von außen

mit System INTESANA

Zwei Allrounder für innen und außen

Klebeband
TESCON® **vana**



Anschlusskleber
ORCON® E



Luftdichtung innen

Dachsanierung von außen

DASAPLANO 0,01 connect



System DASAPLANO 0,01 connect

2:1- und 3:1-Sanierungslösungen

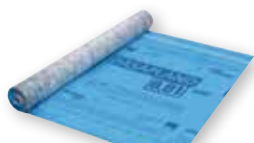
Sanierungen schnell ausführen und zusätzlich mit einem hohen Sicherheits-Potenzial ausstatten: Das geht mit der neuen DASAPLANO 0,01 connect. Sie wurde speziell für die Dachsanierung von außen entwickelt, wird flächig über den Sparren verlegt und mit einer Holzfaserunterdeckplatte überdämmt. Feuchte transportiert die Bahn dabei über ihre luftdichte, monolithische, feuchteaktive Funktionsmembran sicher nach außen ab. So entsteht optimale Sicherheit vor Bauschäden und Schimmel.

Vorteile

- ✓ Einfache Herstellung der luftdichten Ebene: Verlegung flächig über Sparren und Dämmung
- ✓ Trockene und sichere Bauteile durch aktiven Feuchtetransport
- ✓ Schutz während der Bauphase: geeignet als Behelfsdeckung
- ✓ Schnelle und sichere Verklebung durch integrierte connect-Selbstklebezonen in Bahnenlängsrichtung
- ✓ Beste Werte im Schadstofftest, Prüfung nach AgBB / ISO 16000 durchgeführt



System-Kernbausteine

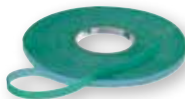


Überdämmung mit Holzfaserunterdeckplatten

DASAPLANO 0,01 connect
Ermöglicht zeitsparende, flächige Verlegung der Luftdichtung von außen



ORCON F
Schließt sicher an angrenzende raue oder mineralische Bauteile an



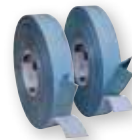
ORCON MULTIBOND
Schließt sicher und sofort belastbar an angrenzende raue oder mineralische Bauteile an



**100 JAHRE
KLEBKRAFT**

✓ erfolgreich getestet
✓ weltweit einzigartig
TESCON VANA | TESCON No. 1 | UNI TAPE
www.proclima.de/100jahre

TESCON VANA
Verklebt dauerhaft zuverlässig luftdicht und regensicher – innen und außen



TESCON PROTECT
Verklebt in Ecken dauerhaft zuverlässig luftdicht und regensicher – innen und außen

Erweiterung für Detaillösungen

Luftdichtung innen

Dachsanierung von außen

DASAPLANO 0,01 connect



Technische Daten

| Material | Stoff | |
|---------------------------------------|-------------------------------|------------------------------|
| Schutz- und Deckvlies | Polypropylen-Mikrofaser | |
| Membran | monolithische Polymermischung | |
| Eigenschaft | Prüfnorm / Regelwerk | Wert |
| Farbe | | hellblau |
| Flächengewicht | DIN EN 1849-2 | 145 ±5 g/m ² |
| Dicke | DIN EN 1849-2 | 0,50 ±0,05 mm |
| Dampfdiffusionswiderstandszahl μ | DIN EN ISO 12572 | 20 |
| s_d -Wert | DIN EN ISO 12572 | 0,06 ±0,02 m |
| s_d -Wert feuchtevariabel | DIN EN ISO 12572 | 0,01 m |
| Brandverhalten | DIN EN 13501-1 | E |
| Brandkennziffer (CH) | VKF | 5.2 |
| Freibewitterung | | 14 Tage |
| Wassersäule | DIN EN 20811 | > 2.500 mm |
| Widerstand Wasserdurchgang | DIN EN 1928 | W1 |
| Höchstzugkraft längs/quer | DIN EN 12311-2 | 270 N/5 cm / 200 N/5 cm |
| Dehnung längs/quer | DIN EN 12311-2 | 55 % / 70 % |
| Weiterreißwiderstand längs/quer | DIN EN 12310-1 | 135 N / 135 N |
| Dauerhaftigkeit nach künstl. Alterung | DIN EN 1297 / DIN EN 1296 | bestanden |
| Temperaturbeständigkeit | | dauerhaft -40 °C bis +100 °C |
| Wärmeleitfähigkeit | | 0,17 W/(m·K) |
| Durchsturzicherheit | GS-BAU-20 (10/2003) | bestanden |
| Luftdichtheit | DIN EN 12114 | durchgeführt |
| Unterspannbahn / Unterdeckbahn | ZVDH-Produktdatenblatt | USB-A / UDB-A |
| Behelfsdeckung; geeignet als ... | ZVDH | 14 Tage <10 °C: 7 Tage |
| CE-Kennzeichnung | DIN EN 13984 | vorhanden |

Lieferformen

| Art.-Nr. | GTIN | Rollenlänge | Rollenbreite | Fläche | Rollengewicht VE | VE / Palette |
|----------|---------------|-------------|--------------|-------------------|------------------|--------------|
| 14086 | 4026639140869 | 50 m | 1,50 m | 75 m ² | 12 kg | 1 20 |

Weitere Informationen

Planungs- und
Konstruktionshinweise
Verarbeitungshinweise
Systemprodukte
(Kernsystem und Erweiterung
für Detaillösungen)
proclima.de/dasaplano-001



SCAN IT

Konstruktions- und
Detailzeichnungen
im Planungshandbuch
WISSEN kostenfrei anfordern
proclima.de/wissen

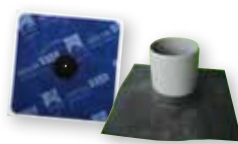
Service
Technik-Hotline **S. 34**
Außendienst **S. 36**
Seminare kaenguru.me



KAFLEX post
Ermöglicht schnelle, sichere Anschlüsse an bereits verlegte Kabel – luftdicht innen, schlagregensicher und winddicht außen



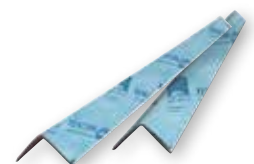
TESCON PRIMER RP / TESCON SPRIMER
Grundiert und verfestigt Untergründe einfach, schnell und dauerhaft sicher



KAFLEX / ROFLEX
Ermöglicht schnelle, sichere Anschlüsse an Kabel und Rohre – luftdicht innen, schlagregensicher und winddicht außen



TESCON SANAPATCH
Ermöglicht einfache Verklebung auch an schwer zugänglichen Stellen



TESCON FIX
Schafft einfach und wirtschaftlich eine saubere Anschluss- und Verklebungsebene

... und die Dämmung ist perfekt

Luftdichtung innen

Dachsanierung von außen

DASAPLANO 0,50 connect



System DASAPLANO 0,50 connect

1:1-Sanierungslösung

Sanierungen schnell ausführen und zusätzlich mit einem hohen Sicherheits-Potenzial ausstatten: Das geht mit der DASAPLANO 0,50 connect. Sie wurde speziell für die Dachsanierung von außen entwickelt, wird flächig über den Sparren verlegt und mit Mineralwolle, flexiblen Holz- und Zellulosefaserplatten oder Hanfdämmplatten überdämmt. Feuchte transportiert die Bahn dabei über ihre luftdichte, monolithische, feuchteaktive Funktionsmembran sicher nach außen ab. So entsteht optimale Sicherheit vor Bauschäden und Schimmel.

Vorteile

- ✓ Einfache Herstellung der luftdichten Ebene: Verlegung flächig über Sparren und Dämmung
- ✓ Trockene Bauteile durch abgestimmten Diffusionswiderstand
- ✓ Schnelle und sichere Verklebung durch integrierte connect-Selbstklebezonen in Bahnenlängsrichtung
- ✓ Beste Werte im Schadstofftest, Prüfung nach AgBB / ISO 16000 durchgeführt



System-Kernbausteine

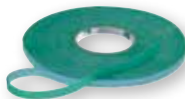


Überdämmung z. B. mit Mineralfaser, Zellulosefaser, Hanf, Flachs

DASAPLANO 0,50 connect
Ermöglicht zeitsparende, flächige Verlegung der Luftdichtung von außen



ORCON F
Schließt sicher an angrenzende raue oder mineralische Bauteile an



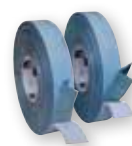
ORCON MULTIBOND
Schließt sicher und sofort belastbar an angrenzende raue oder mineralische Bauteile an



TESCON VANA
Verklebt dauerhaft zuverlässig luftdicht und regensicher – innen und außen



100 JAHRE KLEBKRAFT
✓ erfolgreich getestet
✓ weltweit einzigartig
TESCON VANA | TESCON No. 1 | UNI TAPE
www.proclima.de/100jahre



TESCON PROTECT
Verklebt in Ecken dauerhaft zuverlässig luftdicht und regensicher – innen und außen

Erweiterung für Detaillösungen

Luftdichtung innen

Dachsanierung von außen

DASAPLANO 0,50 connect



Technische Daten

| Material | Stoff | |
|---------------------------------------|-------------------------------|------------------------------|
| Schutz- und Deckvlies | Polypropylen-Mikrofaser | |
| Membran | monolithische Polymermischung | |
| Eigenschaft | Prüfnorm / Regelwerk | Wert |
| Farbe | | anthrazit |
| Flächengewicht | DIN EN 1849-2 | 115 ±5 g/m ² |
| Dicke | DIN EN 1849-2 | 0,40 ±0,05 mm |
| Dampfdiffusionswiderstandszahl μ | DIN EN 1931 | 1.250 |
| s_d -Wert | DIN EN 1931 | 0,50 ±0,10 m |
| Brandverhalten | DIN EN 13501-1 | E |
| Freibewitterung | | 14 Tage |
| Wassersäule | DIN EN 20811 | 10.000 mm |
| Widerstand Wasserdurchgang | DIN EN 1928 | W1 |
| Höchstzugkraft längs/quer | DIN EN 12311-2 | 225 N/5 cm / 150 N/5 cm |
| Dehnung längs/quer | DIN EN 12311-2 | 100 % / 100 % |
| Weiterreißwiderstand längs/quer | DIN EN 12310-1 | 120 N / 130 N |
| Dauerhaftigkeit nach künstl. Alterung | DIN EN 1296 / DIN EN 1931 | bestanden |
| Temperaturbeständigkeit | | dauerhaft -40 °C bis +100 °C |
| Wärmeleitfähigkeit | | 0,17 W/(m·K) |
| Luftdichtheit | DIN EN 12114 | durchgeführt |
| Behelfsdeckung; geeignet als ... | ZVDH | 14 Tage <10 °C: 7 Tage |
| CE-Kennzeichnung | DIN EN 13984 | vorhanden |

Lieferformen

| Art.-Nr. | GTIN | Rollenlänge | Rollenbreite | Fläche | Rollengewicht VE | VE / Palette |
|----------|---------------|-------------|--------------|-------------------|------------------|--------------|
| 14084 | 4026639140845 | 50 m | 1,50 m | 75 m ² | 9 kg | 1 30 |

Weitere Informationen

Planungs- und
Konstruktionshinweise
Verarbeitungshinweise
Systemprodukte
(Kernsystem und Erweiterung
für Detaillösungen)
proclima.de/dasaplano-050



SCAN IT

Konstruktions- und
Detailzeichnungen
im Planungshandbuch
WISSEN kostenfrei anfordern
proclima.de/wissen

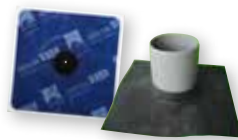
Service
Technik-Hotline **S. 34**
Außendienst **S. 36**
Seminare kaenguru.me



KAFLEX post
Ermöglicht schnelle, sichere Anschlüsse an bereits verlegte Kabel – luftdicht innen, schlagregensicher und winddicht außen



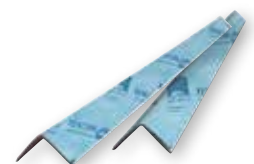
TESCON PRIMER RP / TESCON SPRIMER
Grundiert und verfestigt Untergründe einfach, schnell und dauerhaft sicher



KAFLEX / ROFLEX
Ermöglicht schnelle, sichere Anschlüsse an Kabel und Rohre – luftdicht innen, schlagregensicher und winddicht außen



TESCON SANAPATCH
Ermöglicht einfache Verklebung auch an schwer zugänglichen Stellen



TESCON FIX
Schafft einfach und wirtschaftlich eine saubere Anschluss- und Verklebungsebene

... und die Dämmung ist perfekt



Luftdichtung innen

Dachsanierung von außen

DASATOP



System DASATOP®

Das Dampfbrems- und Luftdichtungs-System DASATOP ist speziell für die schnelle und einfache Sub- and-Top-Dachsanierung von außen entwickelt worden. Die Bahn ist optimiert für die Verlegung im Gefach und über den Sparren.

Vorteile

- ✓ Höchste Sicherheit durch Sub-and-Top-Verlegung
- ✓ Schützt Bauteile: Feuchtevariabler s_d -Wert ermöglicht Verlegung im Gefach und über den Sparren
- ✓ Zeit sparende Verarbeitung: Keine Verklebungen am Sparren erforderlich
- ✓ Einfach zu verarbeiten: Besonders robust durch Vliesverstärkung
- ✓ Beste Werte im Schadstofftest, Prüfung nach AgBB / ISO 16000 durchgeführt

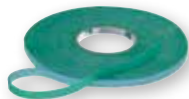


System-Kernbausteine



DASATOP
Schützt Konstruktion und Dämmung bei der Dachsanierung von außen – auch ohne zusätzliche Überdämmung

ORCON F
Schließt sicher an angrenzende raue oder mineralische Bauteile an



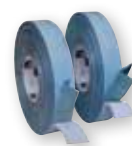
ORCON MULTIBOND
Schließt sicher und sofort belastbar an angrenzende raue oder mineralische Bauteile an



TESCON VANA
Verklebt dauerhaft zuverlässig luftdicht und regensicher – innen und außen



Erweiterung für Detaillösungen



TESCON PROTECT
Verklebt in Ecken dauerhaft zuverlässig luftdicht und regensicher – innen und außen



KAFLEX post
Ermöglicht schnelle, sichere Anschlüsse an bereits verlegte Kabel – luftdicht innen, schlagregensicher und winddicht außen

Luftdichtung innen

Dachsanierung von außen

DASATOP



Technische Daten

| Material | Stoff | |
|---------------------------------------|---------------------------|-----------------------------|
| Schutz- und Deckvlies | Polypropylen | |
| Membran | Polyethylen-Copolymer | |
| Eigenschaft | Prüfnorm / Regelwerk | Wert |
| Farbe | | grün |
| Flächengewicht | DIN EN 1849-2 | 90 ±5 g/m ² |
| Dicke | DIN EN 1849-2 | 0,25 ±0,05 mm |
| Dampfdiffusionswiderstandszahl μ | DIN EN 1931 | 6.400 |
| s_d -Wert | DIN EN 1931 | 1,60 ±0,25 m |
| s_d -Wert feuchtevariabel | DIN EN ISO 12572 | 0,05 - 2 m |
| Brandverhalten | DIN EN 13501-1 | E |
| Freibewitterung | | 4 Wochen |
| Wassersäule | DIN EN 20811 | > 1.500 mm |
| Widerstand Wasserdurchgang | DIN EN 1928 | W1 |
| Höchstzugkraft längs/quer | DIN EN 12311-2 | 195 N/5 cm / 105 N/5 cm |
| Dehnung längs/quer | DIN EN 12311-2 | 90 % / 90 % |
| Weiterreißwiderstand längs/quer | DIN EN 12310-1 | 110 N / 105 N |
| Dauerhaftigkeit nach künstl. Alterung | DIN EN 1296 / DIN EN 1931 | bestanden |
| Temperaturbeständigkeit | | dauerhaft -40 °C bis +80 °C |
| Wärmeleitfähigkeit | | 0,17 W/(m·K) |
| Luftdichtheit | DIN EN 12114 | durchgeführt |
| Materialgarantie, hinterlegt | ZVDH | ja |
| CE-Kennzeichnung | DIN EN 13984 | vorhanden |

Lieferformen

| Art.-Nr. | GTIN | Rollenlänge | Rollenbreite | Fläche | Rollengewicht VE | VE | VE / Palette |
|----------|---------------|-------------|--------------|--------------------|------------------|----|--------------|
| 10094 | 4026639011206 | 50 m | 1,50 m | 75 m ² | 7 kg | 1 | 20 |
| 10723 | 4026639011978 | 50 m | 3,00 m | 150 m ² | 14 kg | 1 | 20 |

Weitere Informationen

Planungs- und
Konstruktionshinweise
Verarbeitungshinweise
Systemprodukte
(Kernsystem und Erweiterung
für Detaillösungen)

proclima.de/dasatop



SCAN IT

Konstruktions- und
Detailzeichnungen
im Planungshandbuch
WISSEN kostenfrei anfordern
proclima.de/wissen

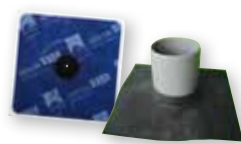
Service
Technik-Hotline **S. 34**
Außendienst **S. 36**
Seminare kaenguru.me



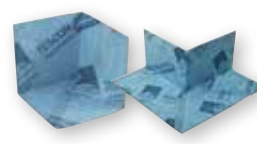
DASATOP FIX
Fixiert DASATOP,
verhindert Konvektions-
Tunnel



**TESCON PRIMER RP /
TESCON SPRIMER**
Grundiert und verfestigt
Untergründe einfach,
schnell und dauerhaft sicher



KAFLEX / ROFLEX
Ermöglicht schnelle, sichere
Anschlüsse an Kabel und Rohre –
luftdicht innen, schlagregensicher
und winddicht außen



TESCON INCAV / INVEX
Verklebt einfach Innen- und
Außenecken – luftdicht
innen, schlagregensicher und
winddicht außen



TESCON SANAPATCH
Ermöglicht einfache
Verklebung auch an schwer
zugänglichen Stellen

... und die Dämmung ist perfekt

Luftdichtung innen

Dachsanierung von außen

DB+



System DB+

Das Dampfbrem- und Luftdichtungssystem aus feuchtevariabler Dampfbremse aus Baupappe, Naturlatexkleber und Klebeband. Die optimale Verbindung von Sicherheit und Ökologie. Bester Schutz für die Wärmedämmung vor Bauschäden und Schimmel. Der feuchtevariable Diffusionswiderstand der Bahn ermöglicht hohe Bauteilsicherheiten.

Vorteile

- ✓ Hohe Sicherheit vor Bauschäden und Schimmel durch feuchtevariablen Diffusionswiderstand
- ✓ Für Bauen nach Norm und Gesetz, weil Zulassung vom DIBt
- ✓ Dauerhaft sicher: Funktion amtlich geprüft und bestätigt
- ✓ Sichere Winterbaustellen durch Hydrosafe-Funktion
- ✓ Für alle faserförmigen Wärmedämmstoffe (auch Einblasdämmungen) geeignet
- ✓ Ökologische Lösung zur Dichtung der Gebäudehülle
- ✓ Beste Werte im Schadstofftest, Prüfung nach AgBB / ISO 16000 durchgeführt



System-Kernbausteine



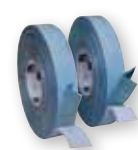
DB+
Schützt Konstruktion und
Dämmung ökologisch



ECO COLL
Ökologischer Naturlatex-Kleber im DB+-
System schließt sicher an angrenzende
raue oder mineralische Bauteile an



UNI TAPE
Verklebt dauerhaft
zuverlässig luftdicht



TESCON PROTECT
Verklebt in Ecken dauerhaft
zuverlässig luftdicht und
regensicher – innen und
außen



KAFLEX post
Ermöglicht schnelle, sichere An-
schlüsse an bereits verlegte Kabel –
luftdicht innen, schlagregensicher
und winddicht außen

Erweiterung für Detaillösungen

Allgemeine bauaufsichtliche Zulassung des DIBt

Sicherheit, Qualität und Eignung amtlich bestätigt



- ✓ Allgemeine bauaufsichtliche Zulassung des DIBt
- ✓ Normgerechte und damit rechtssichere Planung und Ausführung von Konstruktionen nach DIN 68800-2
- ✓ Dach, Wand, Decke und Boden
- ✓ Gebrauchsklasse 0, ohne chemischen Holzschutz
- ✓ Zuverlässige, fremdüberwachte Funktion und Qualität



Feuchtevariable Luftdichtungsbahnen mit **DIBt-Zulassung** für **normgerechte** und damit rechtssichere Planung und Ausführung von Konstruktionen nach **DIN 68800-2**

Technische Daten

| Material | Stoff | |
|---------------------------------------|---------------------------|--------------------------|
| Bahn | Baupappe, verklebt mit PE | |
| Armierung | Glasseidengelege | |
| Eigenschaft | Prüfnorm / Regelwerk | Wert |
| Farbe | | blau |
| Flächengewicht | DIN EN 1849-2 | 190 ±10 g/m ² |
| Dicke | DIN EN 1849-2 | 0,23 ±0,1 mm |
| Dampfdiffusionswiderstandszahl μ | DIN EN 1931 | 10.000 |
| s_d -Wert | DIN EN 1931 | 2,30 ±0,25 m |
| s_d -Wert feuchtevariabel | DIN EN ISO 12572 | 0,40 - 4 m |
| Hydrosafe-Wert | DIN 68800-2 | 2 m |
| Brandverhalten | DIN EN 13501-1 | E |
| Höchstzugkraft längs/quer | DIN EN 13859-1 | 550 N/5 cm / 420 N/5 cm |
| Dehnung längs/quer | DIN EN 13859-1 | 5 % / 5 % |
| Weiterreißwiderstand längs/quer | DIN EN 13859-1 | 70 N / 70 N |
| Dauerhaftigkeit nach künstl. Alterung | DIN EN 1296 / DIN EN 1931 | bestanden |
| Temperaturbeständigkeit | | dauerhaft bis +40 °C |
| Wärmeleitzahl | | 0,13 W/(m·K) |
| Luftdichtheit | DIN EN 12114 | durchgeführt |
| CE-Kennzeichnung | DIN EN 13984 | vorhanden |

Lieferformen

| Art.-Nr. | GTIN | Rollenlänge | Rollenbreite | Fläche | Rollengewicht | VE | VE / Palette |
|----------|---------------|-------------|--------------|----------------------|---------------|----|--------------|
| 10081 | 4026639011039 | 100 m | 0,75 m | 75 m ² | 14 kg | 1 | 24 |
| 10082 | 4026639011046 | 100 m | 0,90 m | 90 m ² | 17 kg | 1 | 24 |
| 10083 | 4026639011053 | 100 m | 1,05 m | 105 m ² | 20 kg | 1 | 24 |
| 10084 | 4026639011114 | 50 m | 1,05 m | 52,5 m ² | 10 kg | 1 | 42 |
| 10085 | 4026639011060 | 100 m | 1,35 m | 135 m ² | 25 kg | 1 | 24 |
| 10086 | 4026639011121 | 50 m | 1,35 m | 67,5 m ² | 13 kg | 1 | 42 |
| 10087 | 4026639011343 | 50 m | 1,70 m | 85 m ² | 16 kg | 1 | 42 |
| 10088 | 4026639011077 | 50 m | 2,75 m | 137,5 m ² | 26 kg | 1 | 20 |

Weitere Informationen

Planungs- und Konstruktionshinweise
Verarbeitungshinweise
Systemprodukte
(Kernsystem und Erweiterung für Detaillösungen)
proclima.de/dbplus



SCAN IT

Konstruktions- und Detailzeichnungen im Planungshandbuch
WISSEN kostenfrei anfordern
proclima.de/wissen

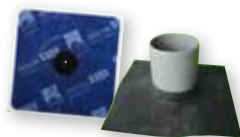
Service

Technik-Hotline **S. 34**
Außendienst **S. 36**
Seminare **kaenguru.me**



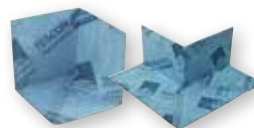
TESCON PRIMER RP / TESCO SPRIMER

Grundiert und verfestigt
Untergründe einfach, schnell und dauerhaft sicher



KAFLEX / ROFLEX

Ermöglicht schnelle, sichere Anschlüsse an Kabel und Rohre - luftdicht innen, schlagregensicher und winddicht außen



TESCON INCAV / INVEX

Verklebt einfach Innen- und Außencken - luftdicht innen, schlagregensicher und winddicht außen

... und die Dämmung ist perfekt





Schnelle Warenverfügbarkeit

Alle pro clima Produkte erhalten Sie über den qualifizierten Fachhandel. Dabei sorgt unsere durchdachte Logistik für kurze Lieferzeiten. Bestellungen, die bis 12:00 Uhr eingehen, werden in der Regel am selben Tag verschickt und sind schnell da, wo sie gebraucht werden – oft schon am nächsten Tag. Muss es einmal noch schneller gehen – kein Problem mit dem pro clima Schnell-Lieferservice.



- › Bis 12:00 Uhr bestellt – verlässt am selben Tag unser Lager
- › Eintreffen beim Kunden in 1 bis 2 Werktagen
- › Lieferung zum Kunden oder auch direkt auf die Baustelle
- › Kleinmengen und Expresszustellung möglich



Fachhandels-Portal: 24/7 alles im Griff

Als Fachhändler zu jeder Zeit alle relevanten Informationen und Services von pro clima zur Hand – und das an nur einem Ort. Mehr Infos zum Onlineportal für Fachhändler beim pro clima Außendienst – oder gleich reinklicken auf

 www.handel.proclima.de



Bestell-Service

Bestell-Hotlines

Deutschland

Telefon: +49 (0) 62 02 - 27 82 0
eMail: info@proclima.de

Schweiz

Telefon: +41 (0) 52 588 02 52
eMail: info@proclima.ch

Österreich

Telefon: +43 (0) 31 27 - 20 945
Fax: +43 (0) 31 27 - 20 945 23
eMail: office@harrer.at



Sybille Büttel



Jessica Müller



Andrea Breckner



Jan Maier



Daniela Greissl



Markus Geiter



Artur Wolf

Info-Service

Der pro clima Info-Service ist der kürzeste Weg zu allen Informationen zu Systemen, Produkten, Veranstaltungen und Aktionen. Hier können Sie auch unkompliziert Infomaterial und Muster anfordern.

Service-Hotlines

Deutschland

Telefon: +49 (0) 62 02 - 27 82 0
eMail: info@proclima.de
www.proclima.de

Schweiz

pro clima schweiz GmbH
Telefon: +41 (0) 52 588 02 52
eMail: info@proclima.ch
www.proclima.ch

Österreich

Vinzenz Harrer GmbH
Telefon: +43 (0) 31 27 - 20 945
Fax: +43 (0) 31 27 - 20 945 23
eMail: office@harrer.at
www.harrer.at



Irene Thielsch



Claudia Marx



Kirsten Lömcke



Nicole Daumel-Schenk



Technik Hotline

Sofort-Antworten zu Bauphysik, Konstruktion, System oder Produkt. Die Ingenieure aus Holzbau und Bauwesen helfen schnell, einfach und kompetent und finden gemeinsam mit Ihnen Lösungen zur wirtschaftlichen, sicheren und wohngesunden Ausführung Ihrer Konstruktion.

- › Sofort-Antworten bei Fragen zur Bauphysik
- › Die Ingenieure der pro clima Anwendungstechnik helfen mit speziellem Fachwissen
- › Bewertung von Konstruktionen
- › Beratung zu Anwendung und Einsatz von Systemen und Produkten
- › Überprüfung und Freigabe von Konstruktionen und Bauteilen



Technik-Hotlines

Deutschland

Telefon: +49 (0) 62 02 – 27 82 45
eMail: technik@proclima.de

Schweiz

Telefon (D): +41 (0) 52 588 00 79
Telefon (F): +41 (0) 22 518 18 98
eMail: technik@proclima.ch
www.proclima.ch

Österreich

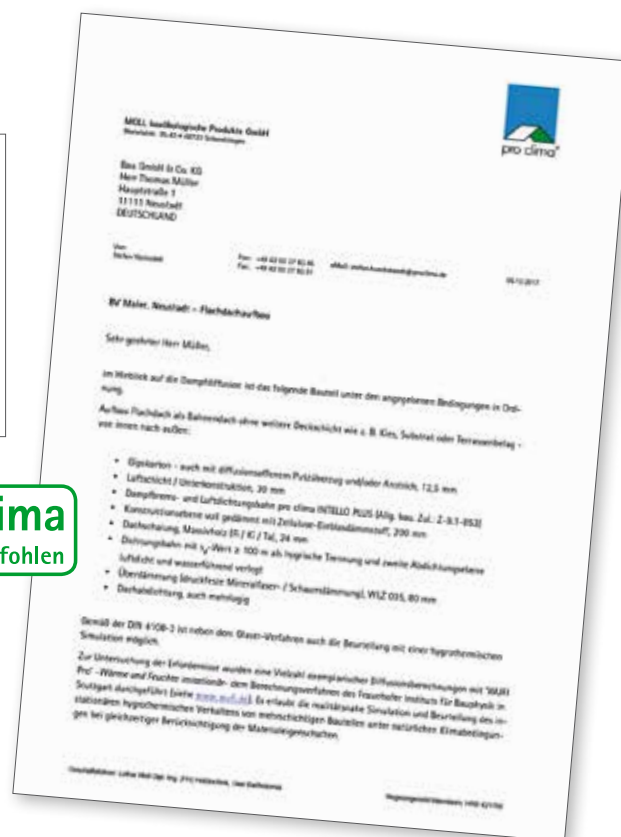
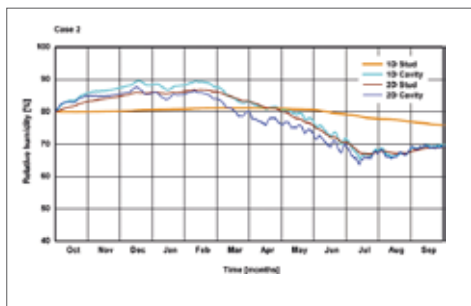
Telefon: +43 (0) 3127 – 20 945
Fax: +43 (0) 3127 – 20 945 23
eMail: office@harrer.at



Bauteilprüfungen und bauphysikalische Beurteilungen

Leiten Sie Ihre Fragen zur feuchtetechnischen Bewertung von Bauteilen einfach an uns weiter. Wir prüfen und beurteilen Ihre Bauteile – auch bauphysikalisch anspruchsvolle Flachkonstruktionen – und nehmen Ihnen damit Ihre Beratungshaftung ab.

- Schnelle und kostenfreie feuchtetechnische Bewertung von Bauteilen für Sie und Ihre Kunden
- Mehr Sicherheit und weniger Beratungshaftung für Sie
- Prüfung und Bewertung mit bauphysikalischer Software des Fraunhofer Instituts für Bauphysik
- Wand, Decke, Steildach
- Auch bauphysikalisch anspruchsvolle Konstruktionen, wie z. B. Flachdächer





pro clima Außendienst

Der kompetente Ansprechpartner vor Ort zu allen Fragen rund um die Dichtung der Gebäudehülle, praxisgerechte Ausführungen, bauphysikalische Hintergründe, Produkte und Systeme.

Gebiet Nord

1 + 4 Joachim Groß

Gebietsleitung Nord;
Betreuung: Niedersachsen West,
Schleswig-Holstein; Zimmerer;
Baupraxis, Friedrich-Karl-Str. 96,
D-28205 Bremen
Tel.: +49 (0) 421 – 49 15 51 50
Fax: +49 (0) 421 – 49 15 51 51
Mobil: +49 (0) 177 – 72 15 100
joachim.gross@proclima.de
www.gross-baupraxis.de



2 Detlef Groß

Großraum Bremen/Hamburg
Mobil: +49 (0) 163 – 72 15 690
detlef.gross@proclima.de



3 Robert Habenicht

Großraum Niedersachsen Ost
Mobil: +49 (0) 177 – 62 60 248
robert.habenicht@proclima.de



Nicola Dieckbreder

Vertriebsbüro
Tel.: +49 (0) 421 – 16 18 63 24
Mobil: +49 (0) 176 – 206 528 12
n.dieckbreder@proclima.de



Christina Bockkom

Büromanagement
Tel.: +49 (0) 421 – 49 15 51 50
christina.bockkom@proclima.de



Gebiet Schweiz

17 Jean Michel Bertrand

Vertrieb pro clima Schweiz
Tel.: +41 (0) 22 51 82 461
Mobil: +41 (0) 79 456 52 99
jean-michel.bertrand@proclima.ch



18 Christian Schneuwly

Vertrieb pro clima Schweiz
Tel.: +41 (0) 52 588 04 74
Mobil: +41 (0) 79 920 71 04
christian.schneuwly@proclima.ch



19 + 20 Philipp Kuechler

Vertrieb pro clima Schweiz
Tel.: +41 (0) 52 588 00 57
Mobil: +41 (0) 79 309 22 27
philipp.kuechler@proclima.ch



Gebiet Süd-West

Holger Merkel

Gebietsleitung Süd-West; bionic3 GmbH
Obermühlstraße 7, D-76756 Bellheim
Tel.: +49 (0) 72 72 – 92 73 85
Fax: +49 (0) 72 72 – 92 73 86
Mobil: +49 (0) 171 – 70 61 344
holger.merkel@proclima.de



7 + 8 + 9 Jochen Götz

Schwarzwald/Breisgau, Oberrheinische
Tiefebene, Rhein-Neckar/südlicher
Odenwald, Saarland, Pfälzer Wald/
Südpfalz, Schwäbische Alb und
Oberschwaben
Mobil: +49 (0) 151 – 56 26 75 23
jochen.goetz@proclima.de



Dirk Kabisch

Vertriebsbüro
Tel.: +49 (0) 7272 – 92 73 85
Mobil: +49 (0) 151 – 40 18 22 81
dirk.kabisch@proclima.de



Gebiet West

5 Manfred Röwekamp

Am Raestruper Bahnhof 36,
D-48291 Telgte-Raestrup
Mobil: +49 (0) 160 – 90 64 13 63
manfred.roewekamp@proclima.de



Dorothee Stattmann

Vertriebsbüro
Tel.: +49 (0) 25 82 – 66 88 24
dorothee.stattmann@proclima.de



Gebiet Mitte

6 Hans-Jürgen Kremer

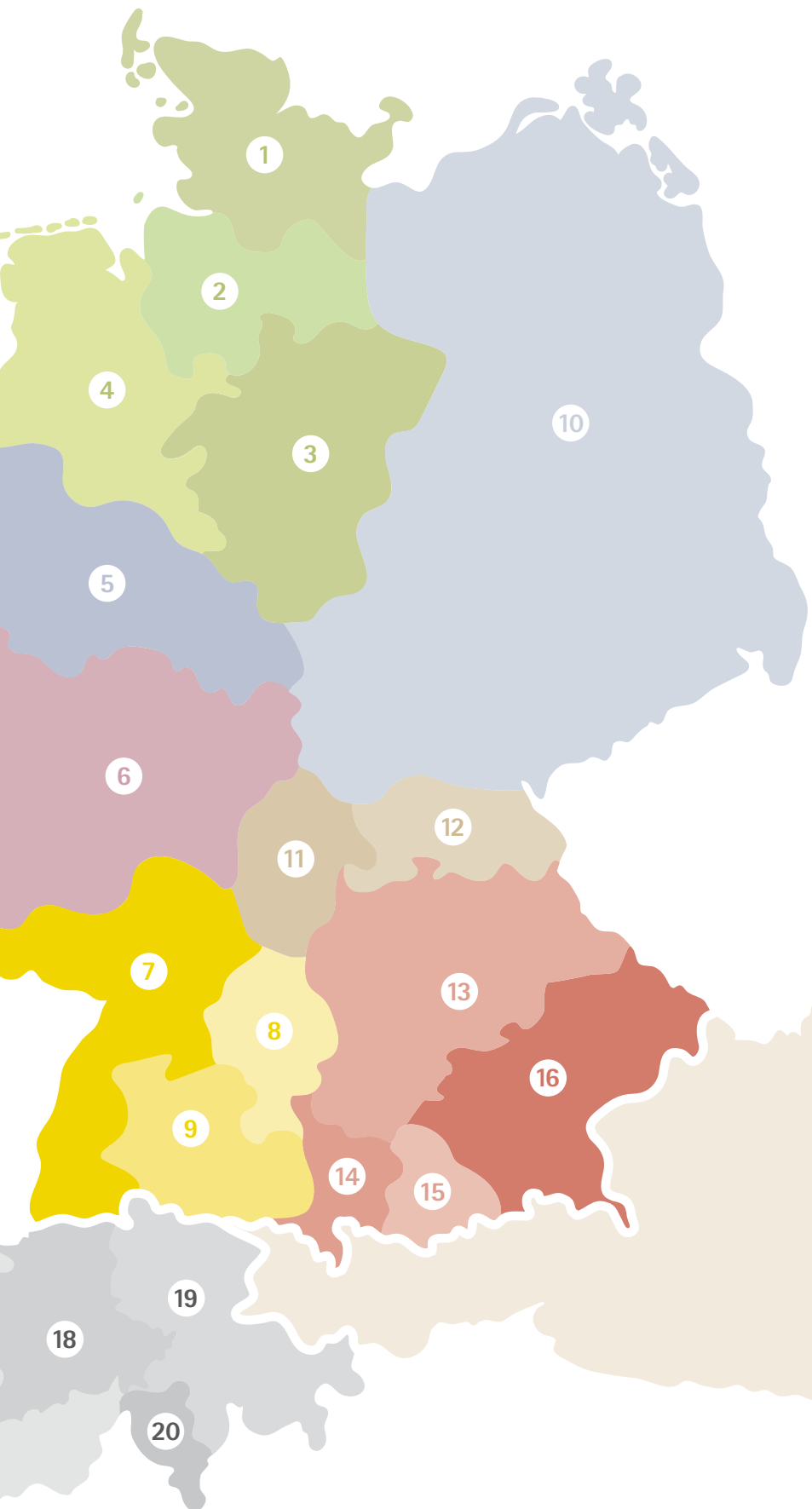
Annischerhof 2, D-56818 Klotten
Mobil: +49 (0) 151 – 58 57 33 67
Fax: +49 (0) 26 71 – 91 50 463
hans-juergen.kremer@proclima.de



Dorothee Stattmann

Vertriebsbüro
Tel.: +49 (0) 25 82 – 66 88 24
dorothee.stattmann@proclima.de





Gebiet Ost

10 Jan Lüth

Gebietsleitung Ost;
Dipl.-Ing. (FH) Holztechnik;
3d-Bauservice, Graf-Sprei-Str. 24
D-15366 Neuenhagen bei Berlin
Mobil: +49 (0) 151- 24 10 48 67
jan.lueth@proclima.de

**Bettina Lüth**

Vertriebsbüro
Tel.: +49 (0) 33 42 - 15 83 46
Fax: +49 (0) 33 42 - 15 83 47
bettina.lueth@proclima.de



Gebiet Ober- und Unterfranken

11 + 12 Rainer Brenner

Gebietsleitung Unterfranken,
Oberfranken/Fichtelgebirge;
Zimmerermeister
Mobil: +49 (0) 151 - 46 12 11 05
rainer.brenner@proclima.de



Gebiet Süd-Ost

13 Josef Pfaller

Gebietsleitung Süd-Ost;
Betreuung: Oberpfalz, Mittelfranken,
Schwaben Nord;
Zimmerer, Dipl.-Betriebswirt (BA);
Fachagentur Pfaller, Holz|Bau|Produkte
Südlicher Stadtgraben 6
D-91180 Heideck
Tel.: +49 (0) 91 77 - 566
Fax: +49 (0) 91 77 - 485 03 55
Mobil: +49 (0) 160 - 94 81 55 91
josef.pfaller@proclima.de
www.fachagentur-pfaller.de

**14 + 15 Werner Greiter**

Bayerisches Allgäu, Oberland,
Oberbayern Südwest
Mobil: +49 (0) 173 - 37 33 774
werner.greiter@proclima.de

**Dorothea Tausch**

Vertriebsbüro
Tel.: +49 (0) 91 77 - 566
dorothea.tausch@proclima.de



Gebiet Oberbayern Süd-Ost, Niederbayern

16 Arnold Wittig

Gebietsleitung Oberbayern Süd-Ost,
Niederbayern
Mobil: +49 (0) 162 - 94 77 590
arnold.wittig@proclima.de





Auf uns können Sie zählen – pro clima Gewährleistung

Auf die Qualität, die Dauerhaftigkeit und die zuverlässige Funktion des pro clima Systems können Sie sich verlassen. Im Fall der Fälle stehen wir Ihnen mit einer umfangreichen, transparenten und fairen Gewährleistung zur Seite:

- Umfangreiche Leistung im Schadensfall
- Im pro clima System doppelt so langer Gewährleistungszeitraum wie gesetzlich gefordert
- Inklusive Ausbau, Entsorgung, Materialersatz und Wiedereinbau

Für das gesamte pro clima Luftdichtungssystem und die einzelnen pro clima Bauprodukte in Kombination aller zugelassener Wärmedämmstoffe sowie für das SOLITEX Steildach- und Wandabdichtungssystem übernehmen wir:

10 Jahre Gewährleistung

... wenn die Verarbeitung der Produkte ausschließlich in Kombination mit pro clima Standardprodukten erfolgt, soweit für die Anwendung Produkte im pro clima System angeboten werden.



6 Jahre Gewährleistung

... wenn die Verarbeitung der Produkte in Kombination mit Produkten Dritter erfolgt.

Ihre Vorteile

- ✓ Genaue Abstimmung der Produkte aufeinander und auf die entsprechenden Untergründe.
- ✓ Klare Produktauswahl der Verbindungsmittel durch die pro clima Anwendungsmatrix.
- ✓ 95 % der pro clima Produkte werden nach der Auslieferung durch den Handel innerhalb von drei Monaten auf der Baustelle verarbeitet.
- ✓ Gewährleistungsansprüche aus Kaufverträgen über Baustoffe und Bauteile verjähren in der Regel in fünf Jahren.
- ✓ pro clima bietet bis zu 10 Jahre System-Gewährleistung, das bedeutet, dass Sie sicher auf uns zählen können.

Anwendungsmatrix
hier downloaden:



SCAN IT

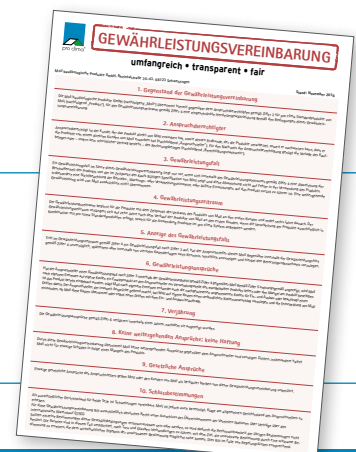
[de.proclima.com/
service/downloads](http://de.proclima.com/service/downloads)

Mehr zum Thema

Den kompletten Leistungsumfang finden Sie auf
 de.proclima.com/service/systemgewaehrleistung



SCAN IT





100 Jahre Klebkraft – Sichere Verbindung ein Bauteilleben lang

Luftdichtung innen und Winddichtung außen müssen zuverlässig verklebt werden. Das gilt sowohl für die Verklebung der Bahnen untereinander, als auch für deren Anschlüsse an Durchdringungen und an angrenzenden Bauteilen. Die Verklebung ist wichtig, weil die beiden Ebenen dafür sorgen, dass eine Wärmedämmkonstruktion effizient wirkt und gleichzeitig vor Bauschäden und Schimmel geschützt wird. Das Ganze soll natürlich dauerhaft funktionieren – am besten ein Bauteilleben lang, also mindestens 50 Jahre. Die Dauerhaftigkeit von Klebebändern ist bislang nicht offiziell geregelt. Im Markt finden sich darum extrem unterschiedliche Qualitäten – leider auch einige kaum funktionsfähige.

Aber wie ein gutes Klebeband finden? Um hier mehr Sicherheit zu geben, haben wir die pro clima Klebebänder TESCON VANA, TESCON No.1 und UNI TAPE unabhängig von der Hochschule Kassel prüfen lassen. Nur den drei pro clima Klebebändern bescheinigt der Test 100 Jahre lange Funktion und Klebkraft. Das ist weltweit einzigartig. Konstruktionen bleiben damit langfristig sicher.

Sicher auch bei Feuchtigkeit

Dampfbremsen oder Unterdeckbahnen können beim Einbau schon mal feucht oder sogar nass werden. Regenschauer oder Kondensat auf Bauteiloberflächen gehören zum Baustellenalltag einfach dazu. Wer bei der Haltbarkeit von Verklebungen und beim Arbeitsablauf keine Kompromisse eingehen möchte, ist mit TESCON VANA & Co. gut beraten. Der wasserfeste pro clima SOLID-Acrylat-Kleber gewährleistet zuverlässige Verklebungen innen und außen – sogar bei Regen und Nässe.



Mehr zum Thema



Schluss mit den Mythen: Woran Sie ein gutes Klebeband erkennen
procli.ma/hlby

Sichere Verbindung ein Bauteilleben lang **WISSEN Seite 299**



So funktionieren Klebebänder: Filmbeitrag vom BauSlam
procli.ma/ssrh



SCAN IT

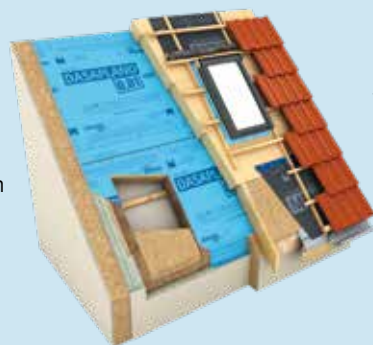


Sichere Systemlösungen für die Dichtung der Gebäudehülle



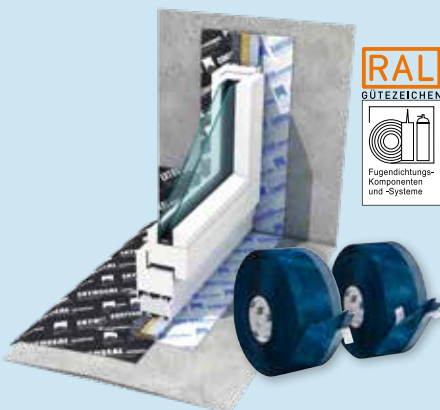
Feuchteaktive Winddichtung

Hochdiffusionsoffene, feuchteaktive Unterdeck, Unterspann- und Fassadenbahnen mit porenfreien TEEE-Membranen. Beste Qualität für sichere, bauschadens- und schimmelfreie Konstruktionen in Dach und Wand.



Einfache Modernisierung

DASAPLANO verbindet einfache Verarbeitung und sichere Funktion. Luftdichtungssystem zur Dachsanierung von außen



Praxisgerechter Fensteranschluss

pro clima FENTERBOX bindet Fenster dauerhaft sicher in Wände ein. Ift geprüfte Dichtsysteme für innen, außen und Unterfensterbank. RAL-zertifizierte intelligente Anschlussbänder.



Sichere Verbindung

Allround-Klebebänder und Anschluss-Kleber für innen und außen, Manschetten und Detaillösungen.



Planungshandbuch »WISSEN 2018/19«

zeigt genau wie es geht. 448 Seiten Konstruktionen, Details, Bauphysik, Systeme und Produkte. Gleich kostenfrei bestellen: info@proclima.de

Die dargestellten Sachverhalte beziehen sich auf den Stand der aktuellen Forschung und der praktischen Erfahrung zum Zeitpunkt der Drucklegung. Wir behalten uns Änderungen der empfohlenen Konstruktionen und der Verarbeitung sowie die Weiterentwicklung und die damit verbundene Qualitätsänderung der einzelnen Produkte vor. Wir informieren Sie gern über den aktuellen technischen Kenntnisstand zum Zeitpunkt der Verlegung.

MOLL

bauökologische Produkte GmbH · Rheintalstraße 35 – 43 · D-68723 Schwetzingen
Telefon: + 49 (0) 62 02 – 27 82.0 · eMail: info@proclima.com · proclima.com

Ihr pro clima Partner:

