

pro clima

Winddichtung außen 2018/19



UNTERDECKUNG

UNTERDACH

WAND

Sichere Lösungen für die Winddichtung der Gebäudehülle





Unterdeckung

SOLITEX MENTO

Unterdeck-System mit aktivem Feuchttransport: Schützt vor Wind und hält das Bauteil trocken



Seite 14

Wand

SOLITEX FRONTA

Wandschalungs-System für vorgehängte Fassaden



Seite 24

Allround-Klebertechnik für innen und außen

Klebeband
TESCON® **vana**



Anschlusskleber
ORCON®



Seite 16

SOLITEX UM

Unterdeck-System für erhöhten Schall- und Feuchteschutz unter Metalleindeckungen

Unterdach**SOLITEX WELDANO**

Diffusionsoffenes Unterdach-System für Unterdächer wasserdicht oder regensicher nach ZVDH bzw. SIA / Gebäudehülle CH

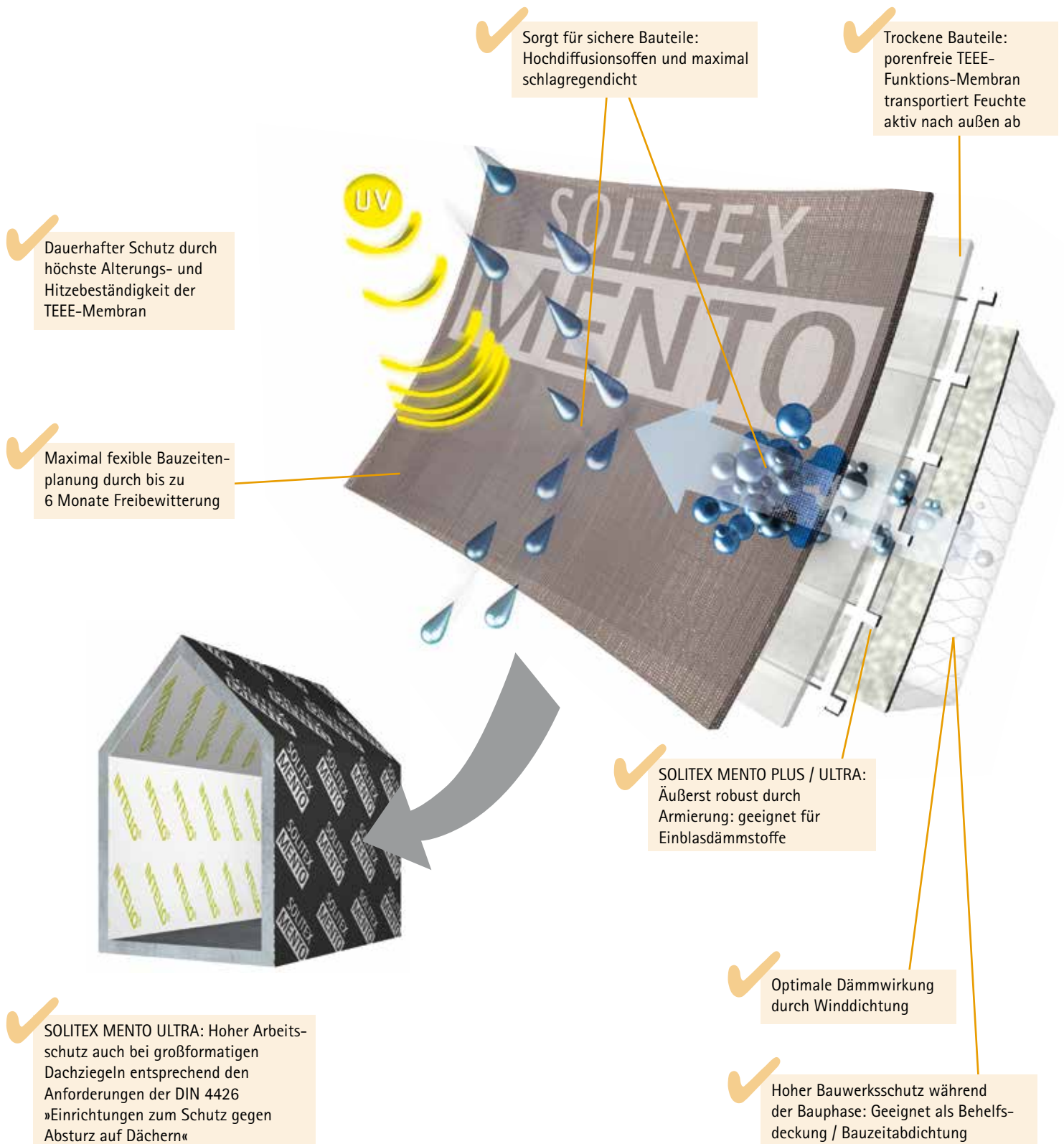


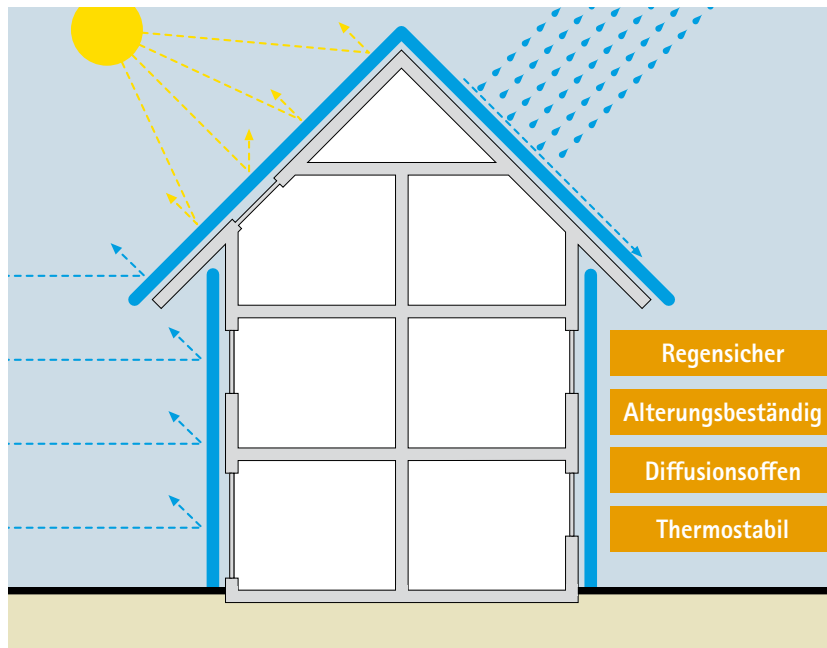
Seite 20



pro clima SOLITEX Systeme

Bester Schutz für Dach und Wand





Anforderungen an Unterdeck- und Fassadenbahnen

Dach- und Fassadenbahnen müssen oft extreme mechanische und bauphysikalische Anforderungen erfüllen, um während der Bauphase und der späteren Nutzung besten Schutz für die Konstruktion zu gewährleisten. Durch die zeitweilige freie Bewitterung und die Beanspruchungen während der Verarbeitung sind hohe Schlagregensicherheit und Wasserdichtheit erforderlich. Gleichzeitig sollten Dach- und Fassadenbahnen hochdiffusionsoffen sein, damit Feuchtigkeit schnell und zuverlässig nach außen trocknen kann.

Regensicher

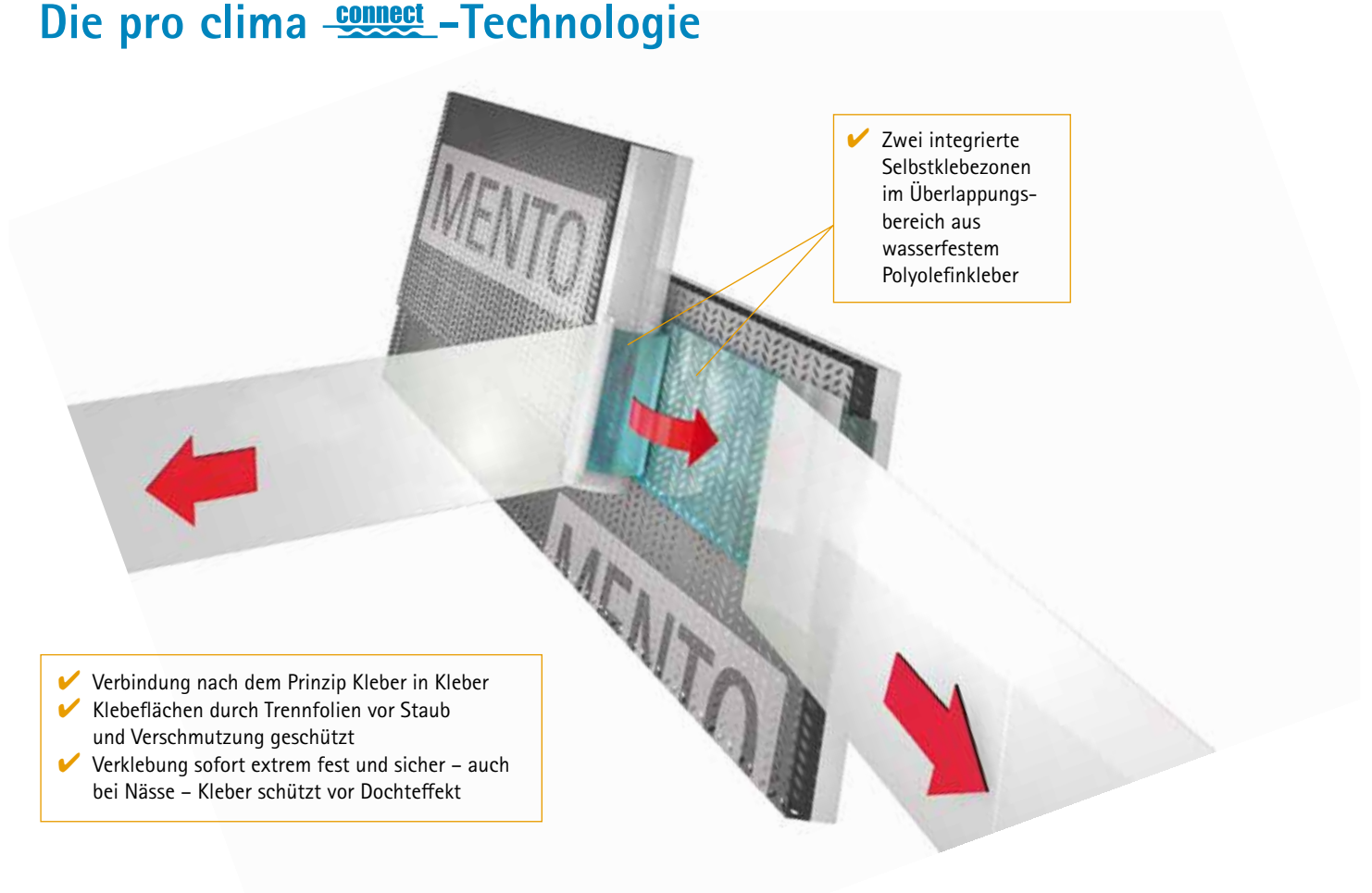
Alterungsbeständig

Diffusionsoffen

Thermostabil

Schneller sicher dicht

Die pro clima connect-Technologie



✓ Zwei integrierte Selbstklebezonen im Überlappungsbereich aus wasserfestem Polyolefinkleber

- ✓ Verbindung nach dem Prinzip Kleber in Kleber
- ✓ Klebeflächen durch Trennfolien vor Staub und Verschmutzung geschützt
- ✓ Verklebung sofort extrem fest und sicher – auch bei Nässe – Kleber schützt vor Dachteffekt



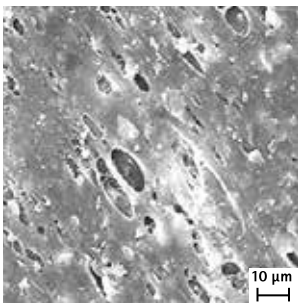
Ein Dach, gleiche Bedingungen, unterschiedliche Leistung:
In den Hauptdachflächen links und rechts mikroporöse Bahn.
Im Walm porenfreie SOLITEX MENTO Bahn.

Herkömmliche Sicherheit:



Unterdeckbahnen mit Mikroporen

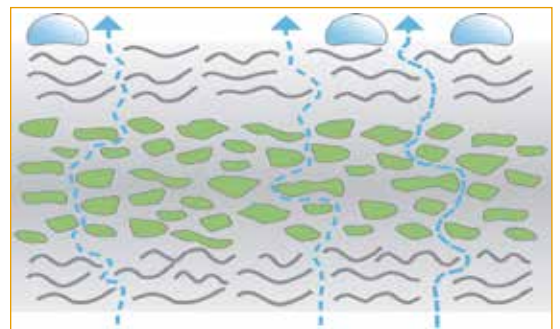
Herkömmliche Technik: Mikroporen-Bahn



Mikroskopische Aufnahme einer herkömmlichen Unterdeckbahn. Während der Produktion wird Calciumcarbonat zugegeben. Anschließend wird die fertige die PP-Folie gestreckt. So entstehen Mikroporen, die gerade so groß sind, dass ein Wassertropfen aufgrund seiner Oberflächenspannung nicht hindurch passt, Wasserdampf jedoch ins Freie gelangen kann.

Bei herkömmlichen PP-Bahnen mit Mikroporen gelangt der Wasserdampf durch winzige Löcher nach außen. Muss viel Dampf hindurch, kann sich ein Feuchtfilm an der Innenseite der Bahn bilden. Folge: Die Bahn wird dichter, Schäden drohen. Der Feuchte-transport nach außen ist ein passiver Vorgang, der nur funktioniert, wenn ein relativ hohes Dampfdruckgefälle anliegt. In modernen, hochgedämmten Konstruktionen ist dies nicht immer zu erreichen.

Schutz vor Wasser von außen besteht, weil Wassertropfen zu groß sind und aufgrund ihrer Oberflächenspannung nicht durch die Poren gelangen können. Bei Schlagregen oder wenn Holzinhaltsstoffe oder Lösemittel die Oberflächenspannung herabsetzen, können jedoch erhebliche Mengen in die Wärmedämmung eindringen und zu Schäden an der Konstruktion und zu Schimmelbildung führen.



Poröse Bahnen lassen Feuchte durch Strömung entweichen. Sie bieten durch die Poren nur durchschnittliche Sicherheiten bei Diffusion und Schlagregendichtheit.

Mikroporen im Funktionsfilm:

- ✘ Herkömmliche Sicherheiten gegen Schlagregen
- ✘ Passiver Feuchtetransport
- ✘ Großes Dampfdruckgefälle erforderlich
- ✘ Feuchte Bahn wird diffusionsdichter



Mikroporöse Bahn:
Kein aktiver Feuchtetransport >
nasse Konstruktion



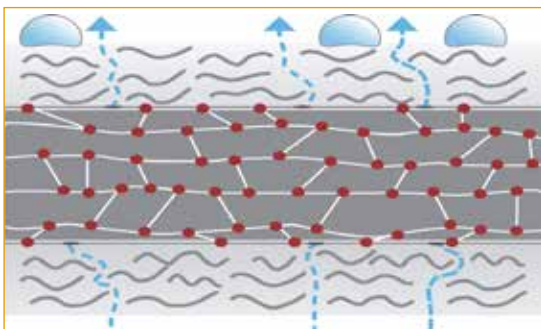
Porenfreie SOLITEX MENTO Membran:
Aktiver Feuchtetransport > trockene Konstruktion, keine
Kondensation

Absolut offen und maximal dicht:

Monolithische SOLITEX Membran



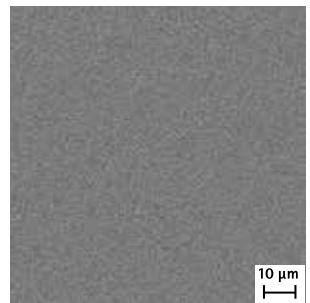
SOLITEX-Technik: Porenfreie Bahn für mehr Sicherheit



Die monolithische Membran ermöglicht zuverlässig aktive Diffusion und besonders hohe Schlagregendichtheit.

Porenfreie Bahnen transportieren Feuchte aktiv nach außen – je mehr ansteht, desto schneller. Ihr Diffusionswiderstand sinkt. Für den Transport ist nur ein minimales Dampfdruckgefälle erforderlich.

Die besondere Schlagregensicherheit entsteht, weil keine Poren vorhanden sind. Hohe Aufprallgeschwindigkeiten oder reduzierte Oberflächenspannung von Wassertropfen sind im SOLITEX Unterdeck-System unproblematisch.



Gleiche Vergrößerung einer monolithischen, porenfreien SOLITEX Membran. Wassertropfen können auch bei reduzierter Oberflächenspannung nicht in die Konstruktion gelangen. Wasserdampf wird aktiv ins Freie transportiert.

Porenfreie SOLITEX Membran:

- ✓ Maximale Sicherheiten gegen Schlagregen
- ✓ Wassersäule > 2500 mm
- ✓ Aktiver Feuchtetransport
- ✓ Minimales Dampfdruckgefälle erforderlich
- ✓ Feuchte Bahn wird diffusionsoffener
- ✓ Kein Zelteffekt
- ✓ Als Behelfsdeckung einsetzbar



Zuordnung von regensichernden Zusatzmaßnahmen bei Dacheindeckungen aus Dachziegeln oder Dachsteinen mit pro clima Winddichtungsbahnen nach ZVDH

Durch die Fugen von Dacheindeckungen kann Wasser in die Dachkonstruktion eindringen. Das kann z. B. Regen unter Winddruck oder Schmelzwasser sein, aber auch kurzfristig bei Bruch einzelner Dachziegel/-steine passieren. Um dieses Wasser sicher abzuleiten, brauchen schuppenförmige Dacheindeckungen als eine zweite wasserführende Ebene.

Tabelle 1: Regensichernde Zusatzmaßnahmen, Klassen nach ZVDH-Regelwerk

Klasse	Ausführung	
6	<p>Unterspannung (lose überlappend)</p> <p>Zusatzmaßnahme aus ausreichend wasserundurchlässigen Bahnen ohne flächige Unterlage. Unterspannbahnen (USB) können gespannt oder mit planmäßigem Durchhang verlegt werden.</p>	
5	<p>Überlappte oder verfalzte Unterdeckung (lose überlappend)</p> <p>Zusatzmaßnahme aus ausreichend wasserundurchlässigen Bahnen auf einer ausreichend tragfähigen Unterlage. Unterdeckbahnen (UDB) müssen auf einer Unterlage aufliegen, z. B. formstabile Wärmedämmung oder Schalung.</p>	
4	<p>Nahtgesicherte Unterspannung oder Unterdeckung</p> <p>Stöße und Nähte regensicher verklebt</p>	
3	<p>Naht- und perforationsgesicherte Unterdeckung</p> <p>Stöße und Nähte regensicher verklebt, Maßnahme unterhalb der Konterlatte zur Abdichtung der Nageldurchdringungen, z. B. Nageldichtband</p>	
2	<p>Regensichereres Unterdach</p> <p>Ein Unterdach ist eine Zusatzmaßnahme aus wasserdichten Werkstoffen auf einer ausreichend tragfähigen Unterlage. Das Unterdach wird über die ganze Fläche homogen dicht ausgeführt. Eingeschlossen dabei sind die Naht- und Stoßverbindungen der einzelnen Unterdachbahnen untereinander, die werkstoffgerecht und wasserdicht verklebt oder verschweißt werden müssen, sowie die Ausführung aller Durchdringungen, Einfassungen und Einbauteile. Konterlatten werden nicht eingebunden, Maßnahme unterhalb der Konterlatte zur Abdichtung der Nageldurchdringungen, z. B. Nageldichtband.</p>	
1	<p>Wasserdichtes Unterdach</p> <p>Ausführung wie regensichereres Unterdach jedoch mit Einbindung der Konterlatten in die Abdichtungsebene</p>	



Unterdachkategorien nach SIA 232/1 – Welche Bahn sollte bei welcher Beanspruchung eingesetzt werden?

Deckungssystem, Bezugshöhe h_0 , Neigung und Länge eines Daches (Sparrenlänge) sowie die äusseren klimatischen Einflüsse stellen unterschiedliche Anforderungen an die Wasserdichtheit des Unterdaches. Nach Material und Ausführung werden unterschieden:

Unterdach für normale Beanspruchung

- Unterdachbahnen mit überlappten oder winddicht verklebten Stössen (sowie Unterdachplatten geschuppt oder verfalzt gestossen)
- Muss für frei abfließendes Wasser dicht sein

SOLITEX MENTO PLUS

Seite 14

Unterdach für erhöhte Beanspruchung

- Unterdachbahnen oder Unterdachplatten mit wasserdicht verklebten Stössen oder Fugen
- Dicht bei Stauwasser < 50 mm Stauhöhe. Dies ist die am häufigsten gewählte Beanspruchungsgruppe für Dächer mit Wärmedämmung z. B. über ausgebauten Dachgeschossen.
- Für die Zulassung zu dieser Kategorie ist zusätzlich eine bestandene Nahtprüfung notwendig. Bei pro clima ist die Stossverklebung sowohl mit der – connect-Verbindung als auch mit TESCON VANA zulässig.

SOLITEX MENTO 3000 SOLITEX MENTO 5000

Seite 14

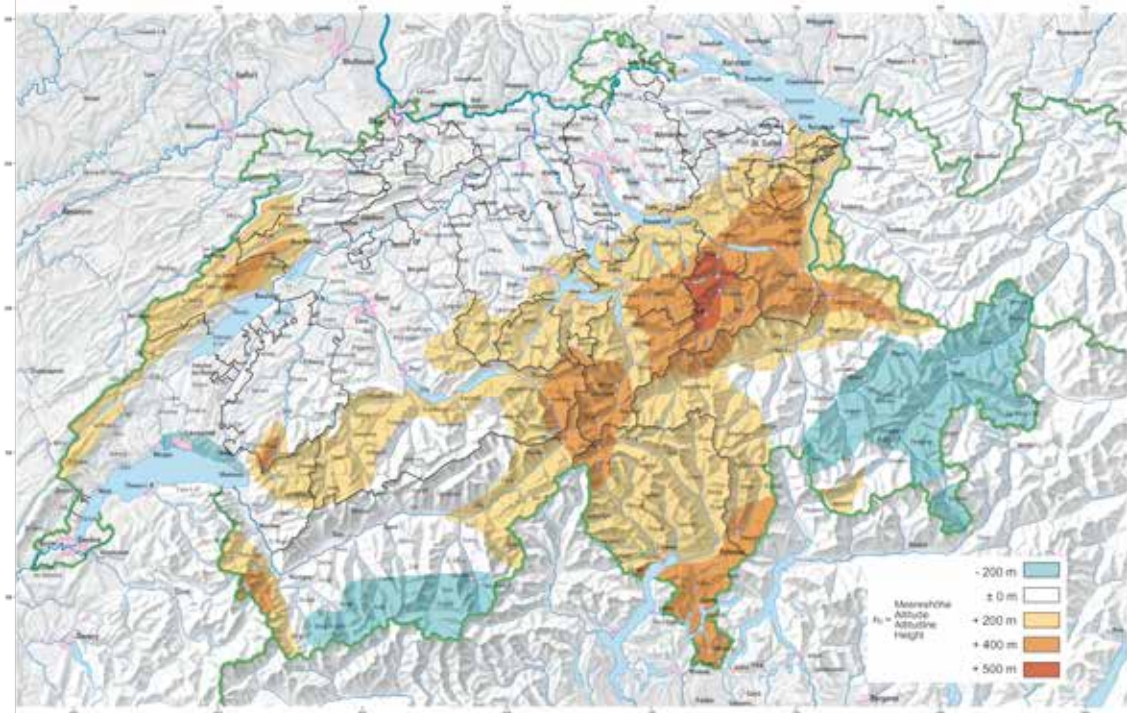
Unterdach für ausserordentliche Beanspruchung

- Unterdachbahnen homogen verschweisst
- Muss bei Stauwasser > 50 mm Stauhöhe gegen den zu erwartenden hohen Wasserdruck dicht sein.
Es wird erforderlich bei:
 - Bezugshöhen $h_0 > 800$ m (siehe Grafik unten).
 - wenig geneigten Dächern unter 14° .
 - bei Anschlüssen an innenliegende Rinnen.
 - auf Teilflächen oberhalb grösserer Dachaufbauten wie z. B. Lukarnen mit negativem Gefälle.

SOLITEX WELDANO

Seite 20

Bezugshöhe h_0 für die Wahl von Unterdächern für ausserordentliche Beanspruchung



Anhang
Annexe
Appendice
Annex

Bezugshöhe h_0
Altitude de référence h_0
Altitudine di riferimento h_0
Reference height h_0

(nicht anwendbar auf Bauwerke über 2000 m Meereshöhe)
(pas applicable pour les constructions situées au-dessus de 2000 m d'altitude)
(non applicabile a costruzioni ubicate sopra 2000 m sul mare)
(non applicable for construction works at heights greater than 2000 m)

SIA 261: 2014, Anhang D, © 2017 SIA Zürich



Tabelle 2: Zuordnung der regensichernden Zusatzmaßnahmen bei Dacheindeckungen aus Dachziegeln oder Dachsteinen mit pro clima SOLITEX-Bahnen in Abhängigkeit der erhöhten Anforderungen nach ZVDH-Regelwerk

zusätzliche erhöhte Anforderungen		
Unterschreitung der RDN	keine weitere erhöhte Anforderung	eine weitere erhöhte Anforderung
Keine Unterschreitung	Klasse 6 Unterspannung (lose überlappend) SOLITEX MENTO 1000, 3000, 5000, PLUS, ULTRA > Seite 14	Klasse 6 Unterspannung (lose überlappend) SOLITEX MENTO 1000, 3000, 5000, PLUS, ULTRA > Seite 14
bis 4° Unterschreitung	Klasse 4 nahtgesicherte Unterspannung oder Unterdeckung -> Stöße und Nähte regensicher verklebt SOLITEX MENTO connect Bahnen in der Qualität 1000, 3000, 5000, PLUS oder ULTRA ²⁾ > Seite 14	Klasse 4 nahtgesicherte Unterspannung oder Unterdeckung > Stöße und Nähte regensicher verklebt SOLITEX MENTO connect Bahnen in der Qualität 1000, 3000, 5000, PLUS oder ULTRA ²⁾ > Seite 14
über 4° bis 8° Unterschreitung	Klasse 3 naht- und perforationsgesicherte Unterspannung oder Unterdeckung > Stöße und Nähte regensicher verklebt sowie Nageldichtung unter Konterlatte SOLITEX MENTO connect Bahnen in der Qualität 1000, 3000, 5000, PLUS oder ULTRA ²⁾ > Seite 14 Jeweils zzgl. Nageldichtband TESCON NAIDECK oder TESCON NAIDECK mono	Klasse 3 naht- und perforationsgesicherte Unterspannung oder Unterdeckung > Stöße und Nähte regensicher verklebt sowie Nageldichtung unter Konterlatte SOLITEX MENTO connect Bahnen in der Qualität 1000, 3000, 5000, PLUS oder ULTRA ²⁾ > Seite 14 Jeweils zzgl. Nageldichtband TESCON NAIDECK oder TESCON NAIDECK mono
über 8° bis 12° Unterschreitung	Klasse 2 Regensicheres Unterdach > Bahnenüberlappungen und Anschlüsse homogen verschweißt, Konterlatte nicht in die Abdichtungsebene eingebunden jedoch mit Nageldichtung SOLITEX WELDANO ³⁾ > Seite 18 Zzgl. Nageldichtband TESCON NAIDECK oder TESCON NAIDECK mono	Klasse 2 Regensicheres Unterdach > Bahnenüberlappungen und Anschlüsse homogen verschweißt, Konterlatte nicht in die Abdichtungsebene eingebunden jedoch mit Nageldichtung SOLITEX WELDANO ³⁾ > Seite 18 Zzgl. Nageldichtband TESCON NAIDECK oder TESCON NAIDECK mono

Hinweise

Kopf- und Querstöße sind generell wasserführend zu verkleben (auch dann, wenn keine Anforderung zur Stoßverklebung entsprechend o.a. Tabelle besteht).

1) Bei mehr als drei zusätzlichen erhöhten Anforderungen, ist nach ZVDH-Regelwerk die Zusatzmaßnahme des nächst höheren Lastfalls zu empfehlen.

2) Alternativ zu den connect-Varianten der Bahnen (mit integrierten Selbstklebezonen), können die Überlappungsstöße auch mit geeignetem pro clima Klebeband (z. B. TESCON VANA) verklebt werden.

3) Da die Verwendung diffusionsoffener, homogen verschweißbarer Unterdachbahnen für den Einsatz als regensicheres oder wasserdichtes Unterdach im ZVDH-Regelwerk noch nicht formuliert ist, ist die Ausführung mit der Unterdachbahn pro clima SOLITEX WELDANO zwischen Auftraggeber und Auftragnehmer gesondert (einzelvertraglich) zu vereinbaren.



zwei weitere erhöhte Anforderung	drei weitere erhöhte Anforderung 1)
<p>Klasse 5 überlappte oder verfalzte Unterdeckung SOLITEX MENTO 1000, 3000, 5000, PLUS, ULTRA > Seite 14</p>	<p>Klasse 4 nahtgesicherte Unterspannung oder Unterdeckung > Stöße und Nähte regensicher verklebt SOLITEX MENTO connect Bahnen in der Qualität 1000, 3000, 5000, PLUS oder ULTRA ²⁾ > Seite 14</p>
<p>Klasse 3 naht- und perforationsgesicherte Unterspannung oder Unterdeckung > Stöße und Nähte regensicher verklebt sowie Nageldichtung unter Konterlatte SOLITEX MENTO connect Bahnen in der Qualität 1000, 3000, 5000, PLUS oder ULTRA ²⁾ > Seite 14 Jeweils zzgl. Nageldichtband TESCON NAIDECK oder TESCON NAIDECK mono</p>	<p>Klasse 3 naht- und perforationsgesicherte Unterspannung oder Unterdeckung > Stöße und Nähte regensicher verklebt sowie Nageldichtung unter Konterlatte SOLITEX MENTO connect Bahnen in der Qualität 1000, 3000, 5000, PLUS oder ULTRA ²⁾ > Seite 14 Jeweils zzgl. Nageldichtband TESCON NAIDECK oder TESCON NAIDECK mono</p>
<p>Klasse 3 naht- und perforationsgesicherte Unterspannung oder Unterdeckung > Stöße und Nähte regensicher verklebt sowie Nageldichtung unter Konterlatte SOLITEX MENTO connect Bahnen in der Qualität 1000, 3000, 5000, PLUS oder ULTRA ²⁾ > Seite 14 Jeweils zzgl. Nageldichtband TESCON NAIDECK oder TESCON NAIDECK mono</p>	<p>Klasse 3 naht- und perforationsgesicherte Unterspannung oder Unterdeckung > Stöße und Nähte regensicher verklebt sowie Nageldichtung unter Konterlatte SOLITEX MENTO connect Bahnen in der Qualität 1000, 3000, 5000, PLUS oder ULTRA ²⁾ > Seite 14 Jeweils zzgl. Nageldichtband TESCON NAIDECK oder TESCON NAIDECK mono</p>
<p>Klasse 1 Wasserdichtes Unterdach -> Bahnenüberlappungen und Anschlüsse homogen verschweißt, Konterlatte in die Abdichtungsebene eingebunden SOLITEX WELDANO ³⁾ > Seite 18 zzgl. Einbinden der Konterlatte mit SOLITEX WELDANO-S</p>	<p>Klasse 1 Wasserdichtes Unterdach > Bahnenüberlappungen und Anschlüsse homogen verschweißt, Konterlatte in die Abdichtungsebene eingebunden SOLITEX WELDANO ³⁾ > Seite 18 zzgl. Einbinden der Konterlatte mit SOLITEX WELDANO-S</p>

Oder schnell und einfach online ermitteln



SCAN IT



Unterdeckung



SOLITEX MENTO

Unterdeck-System mit aktivem Feuchttransport: Schützt vor Wind und hält das Bauteil trocken

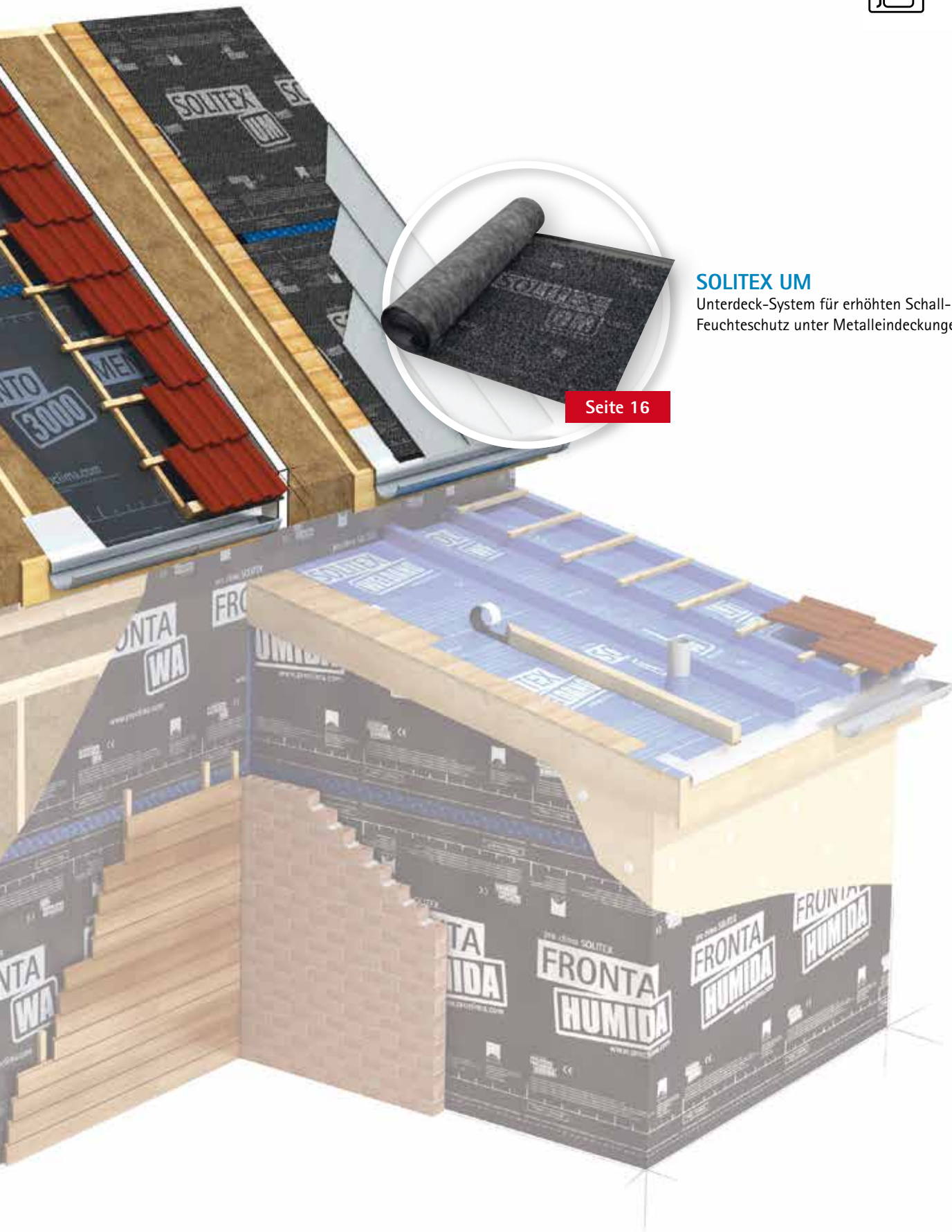
Seite 14

Zwei Allrounder für innen und außen

Klebeband
TESCON® **vana**



Anschlusskleber
ORCON® E



SOLITEX UM

Unterdeck-System für erhöhten Schall- und Feuchteschutz unter Metalleindeckungen

Seite 16

Winddichtung außen

Unterdeckung

SOLITEX MENTO

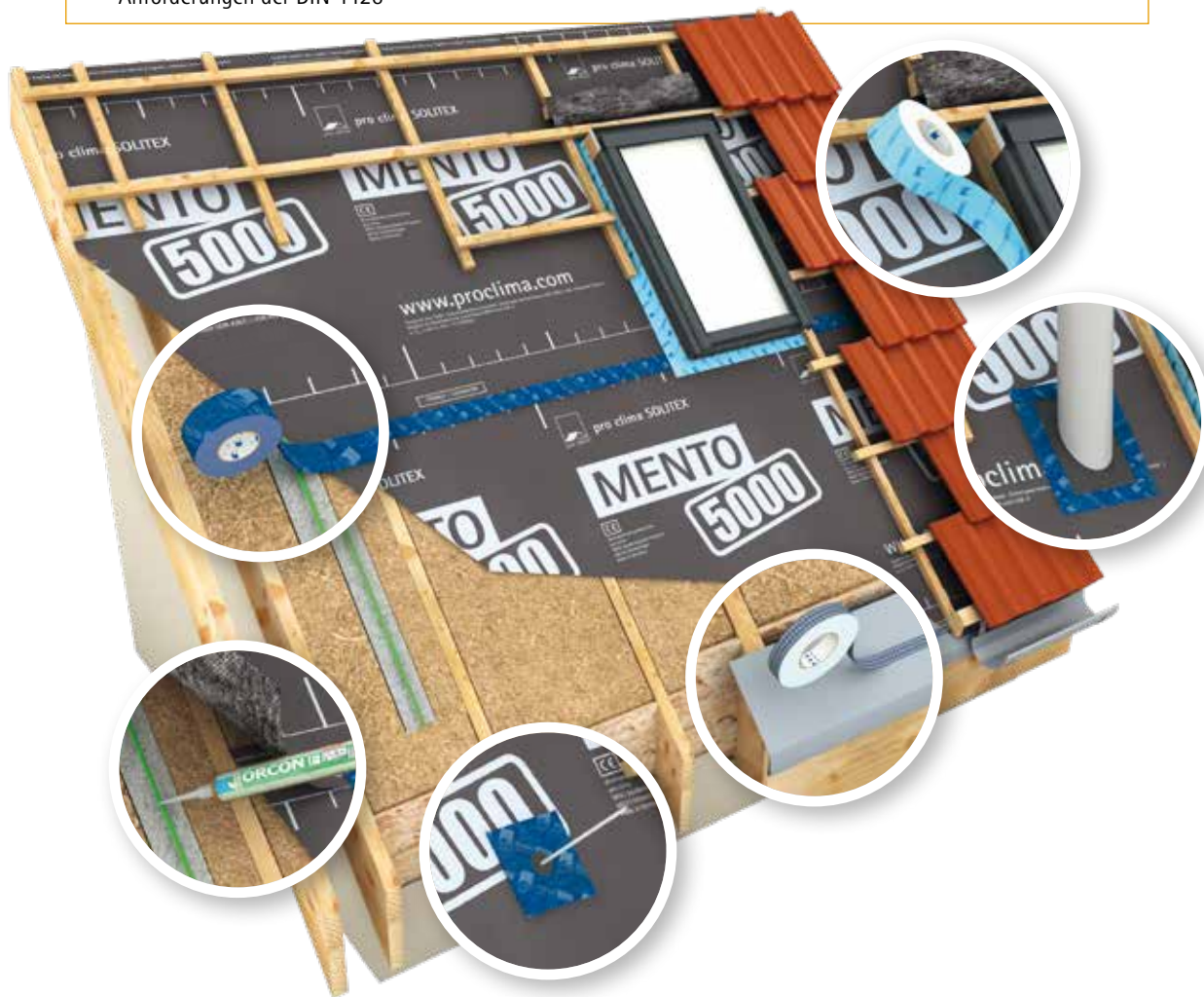


Die SOLITEX MENTO® Familie

Hochdiffusionsoffene, feuchteaktive Unterdeck- und Unterspannbahnen für die Verlegung auf Schalungen, MDF- und Holzfaserunterdeckplatten sowie auf Wärmedämmstoffen aller Art. Für Behelfsdeckungen geeignet.

Vorteile

- ✓ Maximal flexible Bauzeitenplanung durch bis zu 6 Monate Freibewitterung
- ✓ Sorgt für sichere Bauteile: Hochdiffusionsoffen und maximal schlagregendicht
- ✓ Trockene Bauteile: porenfreie TEEE-Funktions-Membran transportiert Feuchte aktiv nach außen ab
- ✓ Dauerhafter Schutz durch höchste Alterungs- und Hitzebeständigkeit der TEEE-Membran
- ✓ Hoher Bauwerksschutz während der Bauphase: Geeignet als Behelfsdeckung / Bauzeitabdichtung
- ✓ SOLITEX MENTO PLUS / ULTRA: Äußerst robust durch Armierung: geeignet für Einblasdämmstoffe
- ✓ SOLITEX MENTO ULTRA: Hoher Arbeitsschutz auch bei großformatigen Dachziegeln entsprechend den Anforderungen der DIN 4426



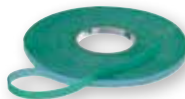
System-Kernbausteine



SOLITEX MENTO Familie
Schützt Bauteile vor Wind, Regen und Schnee, unterstützt gleichzeitig aktiv die Trocknung von Konstruktion und Dämmung



ORCON F
Schließt sicher an angrenzende raue oder mineralische Bauteile an



ORCON MULTIBOND
Schließt sicher und sofort belastbar an angrenzende raue oder mineralische Bauteile an



TESCON VANA
Verklebt dauerhaft zuverlässig luftdicht und regensicher – innen und außen



TESCON VANA | TESCON No.1 | UNI TAPE
www.proclima.de/100jahre



TESCON NAIDECK
Dichtet Nageldurchdringungen dauerhaft zuverlässig regensicher ab

Winddichtung außen

Unterdeckung

SOLITEX MENTO

Für jede Anforderung eine perfekte Bahn

Auch in **connect** Technologie mit zwei integrierten Selbstklebezonen**SOLITEX MENTO 1000 (connect)**

3-lagige Unterdeck- und Unterspannbahn leichte Bahn mit monolithischer TEEE-Funktionsmembran

SOLITEX MENTO 3000 (connect)

3-lagige Unterdeck- und Unterspannbahn sehr abriebfest, schlagregen-dicht, thermostabil

SOLITEX MENTO 5000 (connect)

3-lagige Unterdeck- und Unterspannbahn extra schwer, 6 Monate frei bewitterbar

SOLITEX MENTO PLUS (connect)

armierte 4-lagige Unterdeck- und Unterspannbahn für Einblasdämmstoffe geeignet

SOLITEX MENTO ULTRA (connect)

besonders reißfeste Unterdeck- und Unterspannbahn für den Einsatz unter großformatigen Dachziegeln

Technische Daten

	DACH				
	SOLITEX MENTO 1000	SOLITEX MENTO 3000	SOLITEX MENTO 5000	SOLITEX MENTO PLUS	SOLITEX MENTO ULTRA
Schutz- und Deckvlies	Polypropylen-Mikrofaser				
Membran	TEEE, monolithisch				
Armierung	-	-	-	Polypropylen-Gelege	Polypropylen-Gelege
auch mit Selbst-klebezone/n erhältlich	ja, connect-Technologie mit 2 Klebezonen aus SOLID-Kleber				
Farbe	anthrazit				
Flächengewicht	115 ±5 g/m ²	150 ±5 g/m ²	215 ±5 g/m ²	175 ±5 g/m ²	200 ±10 g/m ²
s _d -Wert	0,05 ±0,02 m	0,05 ±0,02 m	0,05 ±0,02 m	0,05 ±0,02 m	0,15 ±0,03 m
Brandverhalten	E	E	E	E	E
Freibewitterung	3 Monate	4 Monate	6 Monate	4 Monate	4 Monate
Wassersäule	10.000 mm	10.000 mm	10.000 mm	> 2.500	> 2.500
Widerstand Wasserdurchgang	W1	W1	W1	W1	W1
Temperaturbeständigkeit	dauerhaft -40 °C bis +100 °C	dauerhaft -40 °C bis +120 °C	dauerhaft -40 °C bis +120 °C	dauerhaft -40 °C bis +100 °C	dauerhaft -40 °C bis +100 °C
Durchsturzsisicherheit GS BAU 20 (10/2003)	-	bestanden	bestanden	bestanden	-
Durchsturzsisicherheit DIN 4426, Punkt 5.2	-	-	-	-	bestanden
Unterspannbahn / Unterdeckbahn	USB-A / UDB-B	USB-A / UDB-A	USB-A / UDB-A	USB-A / UDB-A	USB-A / UDB-A
Lieferformen (L x B)	50 m x 1,50 m (connect) 50 m x 3,00 m	50 m x 1,50 m (connect) 50 m x 3,00 m (connect)	50 m x 1,50 m (connect) 50 m x 3,00 m	50 m x 1,50 m (connect) 50 m x 3,00 m	50 m x 1,50 m (connect) 50 m x 3,00 m

Weitere Informationen

Planungs- und Konstruktionshinweise
Verarbeitungshinweise
Systemprodukte
(Kernsystem und Erweiterung für Detaillösungen)
proclima.de/solitex-mento



SCAN IT

Konstruktions- und Detailzeichnungen im Planungshandbuch
WISSEN kostenfrei anfordern
proclima.de/wissen

Service
Technik-Hotline **S. 32**
Außendienst **S. 34**
Seminare **kaenguru.me**

Erweiterung für Detaillösungen

**TESCON PROTECT**

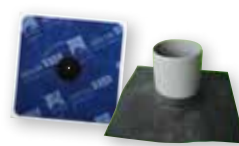
Verklebt in Ecken dauerhaft zuverlässig luftdicht und regensicher – innen und außen

**DUPLEX**

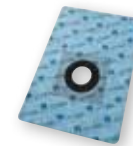
Verklebt Bahnen-überlappungen und Anschlüsse

**TESCON PRIMER RP / TESCON SPRIMER**

Grundiert und verfestigt Untergründe einfach, schnell und dauerhaft sicher

**KAFLEX / ROFLEX**

Ermöglicht schnelle, sichere Anschlüsse an Kabel und Rohre – luftdicht innen, schlagregensicher und winddicht außen

**ROFLEX exto**

Ermöglicht schnelle schlagregensichere und winddichte Anschlüsse an Rohre von Lüfterziegeln

**WILLFIX**

Führt Rohre luft- und winddicht durch druckfeste Aufdachdämmungen auf Schalungen

... und die Dämmung ist perfekt

Winddichtung außen

Unterdeckung

SOLITEX UM connect



System SOLITEX® UM connect

Unterdeck-System für Blechdächer mit 4-lagiger hochdiffusionsoffener Unterdeckbahn. Mit 3D-Trennlage aus 8 mm starkem PP-Gewirr und Butylselbstklebestreifen. Die SOLITEX UM connect ist mit einer monolithischen, porenfreien Funktionsmembran ausgestattet. Damit ist sie dicht gegen Wasser von außen und kann gleichzeitig Feuchte aktiv aus der Konstruktion ins Freie transportieren.

Vorteile

- ✓ Höchste Alterungsbeständigkeit und Thermostabilität dank TEEE-Membran
- ✓ Sichere Austrocknung: Hochdiffusionsoffen (s_d -Wert = 0,05 m)
- ✓ Schützt vor Korrosion und gewährleistet erhöhten Schallschutz durch 3D-Trennlage
- ✓ Trockene Bauteile durch porenfreie, schlagregendichte TEEE-Membran
- ✓ Bis 3 Monate Freibewitterung
- ✓ Schnelle und sichere Verklebung durch integrierte connect-Selbstklebezonen in Bahnenlängsrichtung



System-Kernbausteine



SOLITEX UM connect
Schützt Dach und Wandbauteile unter Metall-Eindeckungen, wirkt schallentkoppelnd



ORCON F
Schließt sicher an angrenzende raue oder mineralische Bauteile an



ORCON MULTIBOND
Schließt sicher und sofort belastbar an angrenzende raue oder mineralische Bauteile an



TESCON VANA
Verklebt dauerhaft zuverlässig luftdicht und regensicher – innen und außen

**100 JAHRE
KLEBKRAFT**

✓ erfolgreich getestet
✓ weltweit einzigartig

TESCON VANA | TESCON No. 3 | UNI TAPE
www.proclima.de/100jahre

Winddichtung außen

Unterdeckung

SOLITEX UM connect



Technische Daten

Material	Stoff	
Schutz- und Deckvlies	Polypropylen-Mikrofaser	
Membran	TEEE, monolithisch	
Eigenschaft	Prüfnorm / Regelwerk	Wert
Farbe		schwarz
Flächengewicht	DIN EN 1849-2	420 ±10 g/m ²
Dicke	DIN EN 1849-2	8,0 ±0,5 mm
Dampfdiffusionswiderstandszahl μ	DIN EN ISO 12572	6
s_d -Wert	DIN EN ISO 12572	0,05 ±0,02 m
Brandverhalten	DIN EN 13501-1	E
Freibewitterung		3 Monate
Wassersäule	DIN EN 20811	10.000 mm
Widerstand Wasserdurchgang un-/gealtert*	DIN EN 1928	W1 / W1
Höchstzugkraft längs/quer	DIN EN 12311-1	220 ±15 N/5 cm / 185 ±15 N/5 cm
Höchstzugkraft längs/quer gealtert*	DIN EN 12311-1	185 ±15 N/5 cm / 160 ±15 N/5 cm
Dehnung längs/quer	DIN EN 12311-1	60 ±20 % / 70 ±20 %
Dehnung längs/quer gealtert*	DIN EN 12311-1	40 ±20 % / 50 ±20 %
Weiterreißwiderstand längs/quer	DIN EN 12310-1	130 ±30 N / 135 ±30 N
*) Dauerhaftigkeit nach künstl. Alterung	DIN EN 1297 / DIN EN 1296	bestanden
Kaltbiegeverhalten	DIN EN 1109	-40 °C
Temperaturbeständigkeit		dauerhaft -40 °C bis +100 °C
Wärmeleitfähigkeit		0,17 W/(m·K)
Materialgarantie, hinterlegt	ZVDH	ja
CE-Kennzeichnung	DIN EN 13859-1	vorhanden

Lieferformen

Art.-Nr.	GTIN	Rollenlänge	Rollenbreite	Fläche	Rollengewicht VE	VE / Palette
12739	4026639127396	25 m	1,50 m	37,5 m ²	15 kg	1

Weitere Informationen

Planungs- und Konstruktionshinweise
Verarbeitungshinweise
Systemprodukte
(Kernsystem und Erweiterung für Detaillösungen)

proclima.de/solitex-um

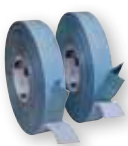


SCAN IT

Konstruktions- und Detailzeichnungen
im Planungshandbuch
WISSEN kostenfrei anfordern
proclima.de/wissen

Service
Technik-Hotline **S. 32**
Außendienst **S. 34**
Seminare **kaenguru.me**

Erweiterung für Detaillösungen



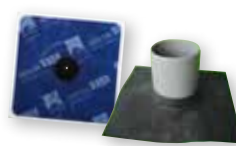
TESCON PROTECT
Verklebt in Ecken dauerhaft zuverlässig luftdicht und regensicher – innen und außen



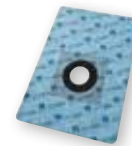
DUPLEX
Verklebt Bahnen-überlappungen und Anschlüsse



TESCON PRIMER RP / TESCON SPRIMER
Grundiert und verfestigt Untergründe einfach, schnell und dauerhaft sicher



KAFLEX / ROFLEX
Ermöglicht schnelle, sichere Anschlüsse an Kabel und Rohre – luftdicht innen, schlagregensicher und winddicht außen



ROFLEX exto
Ermöglicht schnelle schlagregensichere und winddichte Anschlüsse an Rohre von Lüfterziegeln



WILLFIX
Führt Rohre luft- und winddicht durch druckfeste Aufdachdämmungen auf Schalungen

... und die Dämmung ist perfekt





Unterdach



Starke Verbinder im System

Quellschweißmittel

**WELDANO®
TURGA**



Nageldichtung

TESCON® NAiDECK mono





SOLITEX WELDANO

Diffusionsoffenes Unterdach-System für Unterdächer wasserdicht oder regensicher nach ZVDH bzw. SIA / Gebäudehülle CH

Seite 20

Winddichtung außen

Unterdach

SOLITEX WELDANO

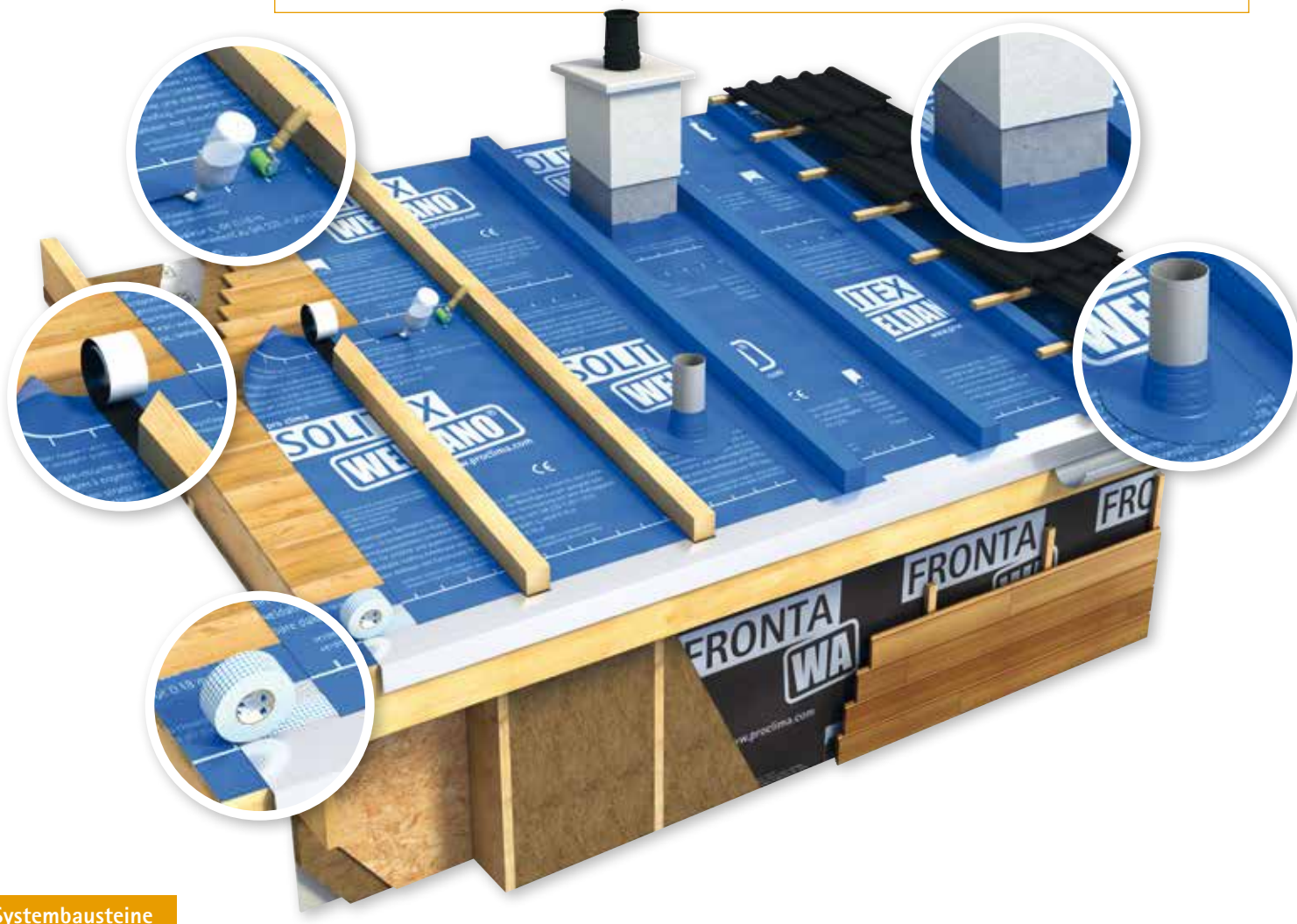


System SOLITEX WELDANO®

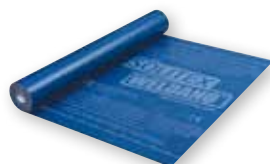
Als diffusionsoffenes, homogen verschweißbares Unterdachsystem für ausserordentliche Beanspruchung gem. SIA 232/1 (CH). In Deutschland regensicheres / wasserdichtes Unterdach - nach einzelvertraglicher Vereinbarung. Geeignet zur Verlegung auf druckfestem Untergrund, z. B. Holzschalungen, Holzwerkstoffplatten und Holzfaserunterdeckplatten.

Vorteile

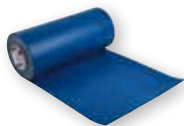
- ✓ Sichere Nahtdichtung: Homogen verschweißbar
- ✓ Hoher Arbeitsschutz: Oberfläche rutsch- und abriebfest
- ✓ Schützt Bauteile vor Durchfeuchtung: Diffusionsoffen und dicht gegen Schlagregen
- ✓ Leicht verarbeitbar: Extrem reißfest und robust
- ✓ Als Unterdach mit höchsten Sicherheitsanforderungen
(D: einzelvertraglich vereinbart, CH: erhöhte & ausserordentl. Beanspruchung SIA 232/1)
- ✓ Hält Bauteile auch während der Bauphase trocken: Bester Schlagregenschutz durch monolithische Membran



Systembausteine



SOLITEX WELDANO
Dichtet diffusionsoffen und homogen verschweißbar ab



SOLITEX WELDANO-S
Dichtet diffusionsoffen und homogen verschweißbar ab



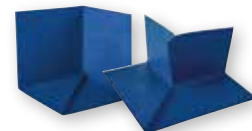
WELDANO TURGA
Verschweißt SOLITEX WELDANO homogen und sicher miteinander



Pinselflasche
Trägt WELDANO TURGA auf



ROLLFIX
Gewährleistet einfaches Andrücken der SOLITEX WELDANO Schweißnaht



WELDANO INCAV / INVEX
Macht verschweißte Innen- und Außenecken besonders einfach

Winddichtung außen

Unterdach

SOLITEX WELDANO



Technische Daten

Material	Stoff	
Membran, beidseitig	Polyurethan	
Trägervlies	Polyester	
Eigenschaft	Prüfnorm / Regelwerk	Wert
Farbe		blau
Flächengewicht	DIN EN 1849-2	310 ±15 g/m ²
Dicke	DIN EN 1849-2	0,8 ±0,05 mm
Dampfdiffusionswiderstandszahl μ	DIN EN ISO 12572	225
s_d -Wert	DIN EN ISO 12572	0,18 ±0,04 m
Brandverhalten	DIN EN 13501	E
Freibewitterung		4 Monate
Wassersäule	DIN EN 20811	> 4.000 mm
Widerstand Wasserdurchgang un-/gealtert*	DIN EN 1928	W1 / W1
Höchstzugkraft längs/quer	DIN EN 13859-1 (A)	300 ±30 N/5 cm / 350 ±30 N/5 cm
Höchstzugkraft längs/quer gealtert*	DIN EN 13859-1 (A)	300 ±30 N/5 cm / 350 ±30 N/5 cm
Dehnung längs/quer	DIN EN 13859-1 (A)	50 ±10 % / 70 ±10 %
Dehnung längs/quer gealtert*	DIN EN 13859-1 (A)	50 ±10 % / 70 ±10 %
Weiterreißwiderstand längs/quer	DIN EN 13859-1 (B)	200 ±20 N / 200 ±20 N
*) Dauerhaftigkeit nach künstl. Alterung	DIN EN 1297 / DIN EN 1296	bestanden
Kaltbiegeverhalten	DIN EN 1109	-20 °C
Temperaturbeständigkeit		dauerhaft -40 °C bis +80 °C
Wärmeleitfähigkeit		0,17 W/(m·K)
Unterdach (CH)	SIA 232/1	ausserordentliche Beanspruchung
Unterdach (DE)		nach einzelvertraglicher Vereinbarung
Unterspannbahn	ZVDH-Produktdatenblatt	UDB-A
Behelfsdeckung; geeignet als ...	ZVDH	ja
CE-Kennzeichnung	DIN EN 13859-1	vorhanden

Lieferformen

Art.-Nr.	GTIN	Rollenlänge	Rollenbreite	Fläche	Rollengewicht	VE	VE / Palette
16336	4026639163363	50 m	1,50 m	75 m ²	24 kg	1	20
16337	4026639163370	25 m	3,00 m	75 m ²	24 kg	1	20
1AR00082	4026639200822	400 m	1,50 m	600 m ²	129 kg	1	1

Weitere Informationen

Planungs- und Konstruktionshinweise
Verarbeitungshinweise
Systemprodukte
(Kernsystem und Erweiterung für Detaillösungen)
proclima.de/solitex-weldano



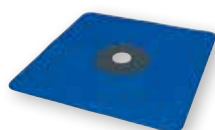
SCAN IT

Konstruktions- und Detailzeichnungen im Planungshandbuch
WISSEN kostenfrei anfordern
proclima.de/wissen

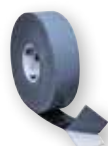
Service
Technik-Hotline **S. 32**
Außendienst **S. 34**
Seminare kaenguru.me



WELDANO ROFLEX
Schließt Rohre bis 25°
Dachneigung homogen
verschweißbar an



WELDANO ROFLEX PLUS
Schließt Rohre bis 50°
Dachneigung homogen
verschweißbar an



TESCON NAIDECK mono
Dichtet Nageldurchdringungen
dauerhaft zuverlässig
regensicher ab



TESCON VANA
Unterstützt die Fixierung
von SOLITEX WELDANO-
Bahnen



ORCON F
Schließt in Verbindung mit
WELDANO TURGA sicher an
glatte und raue angrenzende
Untergründe an

... und die Dämmung ist perfekt



Winddichtung außen

Unterdach

SOLITEX WELDANO



SOLITEX WELDANO® Zuschnitt- und Verschweiß-Service

Machen Sie Ihre Dächer noch schneller und einfacher dicht

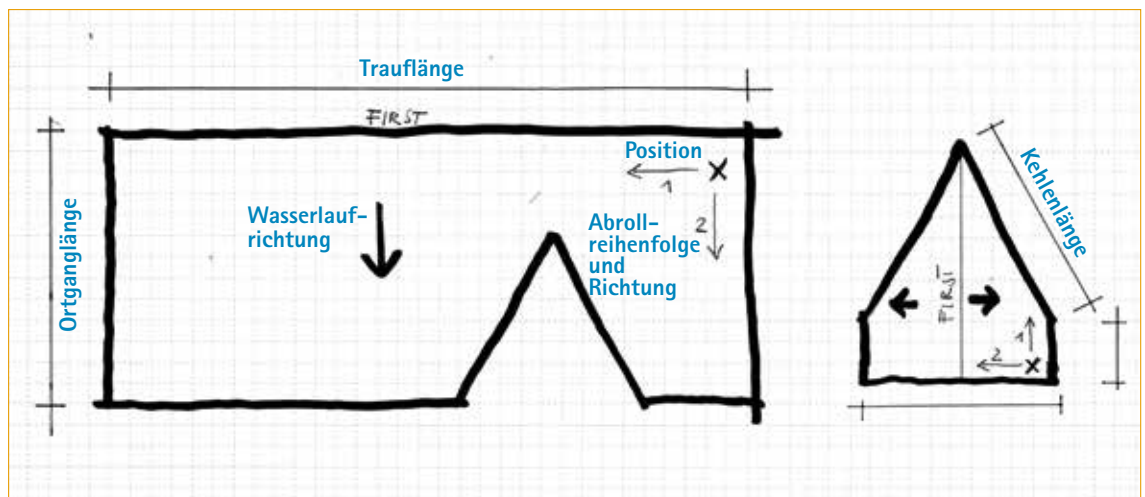
Sie haben eine Dachkonstruktion, die mit einer homogen untereinander verschweißten Unterdachbahn ausgeführt werden soll? Dann müssen Sie sich ab jetzt um die Verbindung der Bahnen untereinander und den Zuschnitt nicht mehr kümmern. Bereits ab 50 m² Dachfläche übernimmt pro clima für Sie die Konfektionierung der SOLITEX WELDANO Unterdachbahn: automatisiert, hocheffektiv, sicher dicht und zu einem fairen Preis. Das spart wertvolle Montagezeit auf der Baustelle und macht unabhängiger von den Witterungsbedingungen. Zur Angebotsanfrage schicken Sie einfach Ihre Dachzeichnung / Beschreibung per eMail. Neben Standarddachformen wie L-Form und Rechteck, bieten wir Ihnen auch die Möglichkeit Sonder-Dachformen z. B. mit Kehlenausprägung vorzuschweißen.

Vorteile

- ✓ Schnellere Montage durch Zeitersparnis auf der Baustelle
- ✓ Planen passend für Ihr Projekt zugeschnitten, verschweißt und geliefert
- ✓ Gleichmäßig sichere Ausführungsqualität durch maschinell verschweißte Fügenähte
- ✓ Mehr Unabhängigkeit von Baustellenbedingungen: kein Schweißen bei Feuchtigkeit, schnellerer Witterungsschutz
- ✓ Schon ab 50 m² Dachfläche möglich



An diesem Beispiel können Sie sich orientieren:



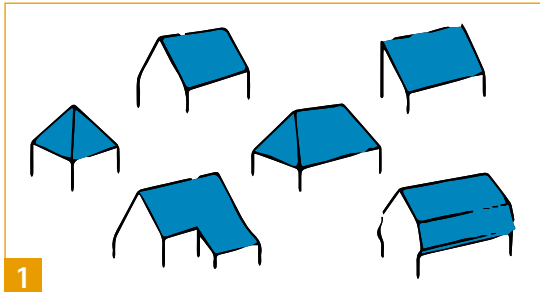
Hinweis

Bei Fragen wenden Sie sich an die technische Hotline von pro clima **Seite 32**



Bestellen – Ausrollen – Dicht

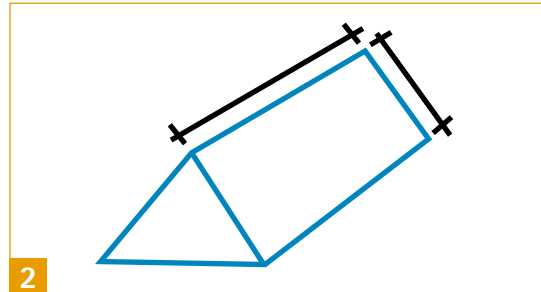
So einfach geht's



1

Ihre Dachform

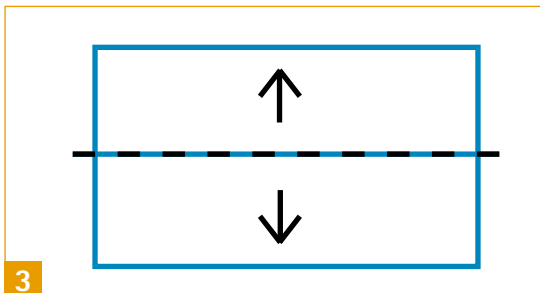
Um was für eine Dachform handelt es sich? Satteldach, Pultdach, Zeltdach, etc. Bitte geben Sie die Dachform an und zeichnen Sie den Aufriss Ihres Daches mit den wahren Längen und Flächen. Bitte berücksichtigen Sie dabei auch Sonderformen wie z. B. anschließende Kehlen, usw.



2

Angabe zu Trauflänge und Ortganglänge

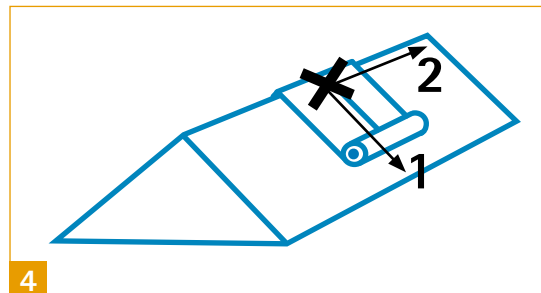
Geben Sie bitte in Ihrer Zeichnung die Abmessungen von Ortgang und Traufe und alle zu berücksichtigenden Abmessungen z. B. Kehlenlänge zur Ermittlung der Fläche an.



3

Angabe zu Firstposition und Wasserlaufrichtung

Markieren Sie bitte in Ihrer Zeichnung die Position Ihres Firstes mit einer Linie und die Wasserlaufrichtung mit einem Richtungspfeil.



4

Angabe zur Positionierung und Ausrollrichtung (längs und quer)

Die vorkonfektionierte Plane kommt üblicherweise als ein in zwei Richtungen gerolltes Paket auf Ihre Baustelle. Haben Sie eine konkrete Abrollposition, Abrollrichtung und Abrollreihenfolge geplant? Dann markieren Sie den Positionierungspunkt bitte mit einem Kreuz. Die folgenden Ausrollrichtungen zeigen Sie am besten anhand von Pfeilen mit einer Bezifferung der Abrollreihenfolge (1, 2).

Hotlines und Kontakt

Technik-Hotline

Tel: +49 (0) 62 02 – 27 82 . 45
eMail: technik@proclima.de

pro clima Info- und Bestell-Service

Tel: +49 (0) 62 02 – 27 82 . 0
eMail: info@proclima.de

pro clima Außendienst

Seite 34

www.proclima.de
www.proclima.ch





Wand



Seite 26

SOLITEX FRONTA PENTA

Wandschalungs-System für Fassaden mit bis zu 50 mm Lückenbreite



Seite 26

SOLITEX FRONTA QUATTRO

Wandschalungs-System für Fassaden mit bis zu 35 mm Lückenbreite



Seite 27

SOLITEX FRONTA WA

Wandschalungs-System für geschlossene vorgehängte Fassaden



Zwei Allrounder für innen und außen

Klebeband
TESCON® INVIS
TESCON® Vana



Anschlusskleber
ORCON® E



CONTEGA

Fensteranschluss-System für
 Holzbau und Mauerwerksbau



SOLITEX FRONTA HUMIDA

Wandschalungs-System für Holzbauwände hinter
 belüfteten Vormauerschalen

Seite 28

Winddichtung außen

Wand

FRONTA PENTA/QUATTRO



System SOLITEX FRONTA® PENTA/QUATTRO

Schwarze, hochdiffusionsoffene, feuchteaktive Wandschalungsbahn mit monolithischer TEEE-Membran für die Verlegung auf Schalungen und Ständerwerk. 6 Monate frei bewitterbar. Für Lückenschalungen und geschlossene Fassaden geeignet.

Vorteile

- ✓ Dauerhaft sichere Bauteile durch aktiven Feuchttransport
- ✓ Trockene Bauteile durch sehr hohe Schlagregendichtheit
- ✓ Hitzeunempfindlich: Sehr hohe Thermostabilität
- ✓ Flexible Bauzeiten: 6 Monate frei bewitterbar
- ✓ Leicht zu verarbeiten: extrem hohe Reißfestigkeit
- ✓ Geeignet für unterbrochene Fassaden, bis 35 mm Lücke (FRONTA QUATTRO) und bis 50 mm (FRONTA PENTA)
- ✓ Einfach winddicht: connect Technologie mit zwei integrierten Selbstklebezonen erhältlich

Für Fassaden mit bis zu 50 mm (PENTA) / 35 mm (QUATTRO) Lückenbreite



KAFLEX mit
TESCON INVIS
überkleben

System-Kernbausteine



SOLITEX FRONTA PENTA (connect) / SOLITEX FRONTA QUATTRO (connect)
Schützt hochdiffusionsoffen Wände hinter Fassaden mit Lücken bis 50 mm / 35 mm Breite durch doppelte Membran



SOLITEX FRONTA WA (connect)
Schützt hochdiffusionsoffen Wände hinter geschlossenen Fassaden



ORCON F
Schließt sicher an angrenzende raue oder mineralische Bauteile an



ORCON MULTIBOND
Schließt sicher und sofort belastbar an angrenzende raue oder mineralische Bauteile an



TESCON INVIS
Verklebt dauerhaft zuverlässig regensicher, wird auf schwarzen Bahnen hinter Lückenschalungen quasi unsichtbar



System SOLITEX FRONTA® WA

Schwarze, hochdiffusionsoffene, feuchteaktive 3-lagige Wandschalungsbahn für die Verlegung auf Schalungen und Ständerwerk. 3 Monate frei bewitterbar. Für geschlossene Fassaden geeignet.

Vorteile

- ✓ Schutz der Wandkonstruktion durch starken 3-lagigen Aufbau
- ✓ Trockene Bauteile durch porenfreie feuchteaktive Funktionsmembran
- ✓ Einfache Verarbeitung: Hohe Nagelreißfestigkeit
- ✓ Anwendung hinter geschlossenen Fassaden
- ✓ Sehr flexibel durch 3 Monate Freibewitterung
- ✓ Einfach winddicht: connect Technologie mit zwei integrierten Selbstklebezonen erhältlich

Einsatz hinter geschlossenen Fassaden



Weitere Informationen

Planungs- und Konstruktionshinweise
Verarbeitungshinweise
Systemprodukte
(Kernsystem und Erweiterung für Detaillösungen)
proclima.de/solitex-fronta-penta



SCAN IT

proclima.de/solitex-fronta-quattro



SCAN IT

proclima.de/solitex-fronta-wa

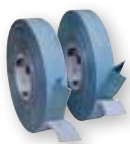


SCAN IT

Konstruktions- und Detailzeichnungen im Planungshandbuch
WISSEN kostenfrei anfordern
proclima.de/wissen

Service
Technik-Hotline **S. 32**
Außendienst **S. 34**
Seminare **kaenguru.me**

Erweiterung für Detaillösungen



TESCON PROTECT
Verklebt in Ecken dauerhaft zuverlässig luftdicht und regensicher – innen und außen



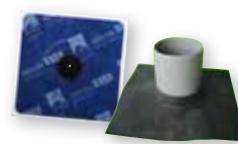
DUPLEX
Verklebt Bahnen-überlappungen und Anschlüsse



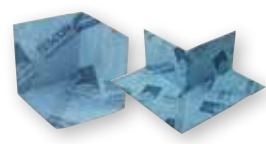
CONTEGA IQ
Macht Fenster- und Türanschlussfugen besonders sicher. Ist feuchtevariabel: innen luftdicht und dampfbremsend, außen schlagregensicher und diffusionsoffen



TESCON PRIMER RP / TESCON SPRIMER
Grundiert und verfestigt Untergründe einfach, schnell und dauerhaft sicher



KAFLEX / ROFLEX
Ermöglicht schnelle, sichere Anschlüsse an Kabel und Rohre – luftdicht innen, schlagregensicher und winddicht außen



TESCON INCAV / INVEX
Verklebt einfach Innen- und Außenecken – luftdicht innen, schlagregensicher und winddicht außen.

... und die Dämmung ist perfekt

Winddichtung außen

Wand

SOLITEX FRONTA HUMIDA

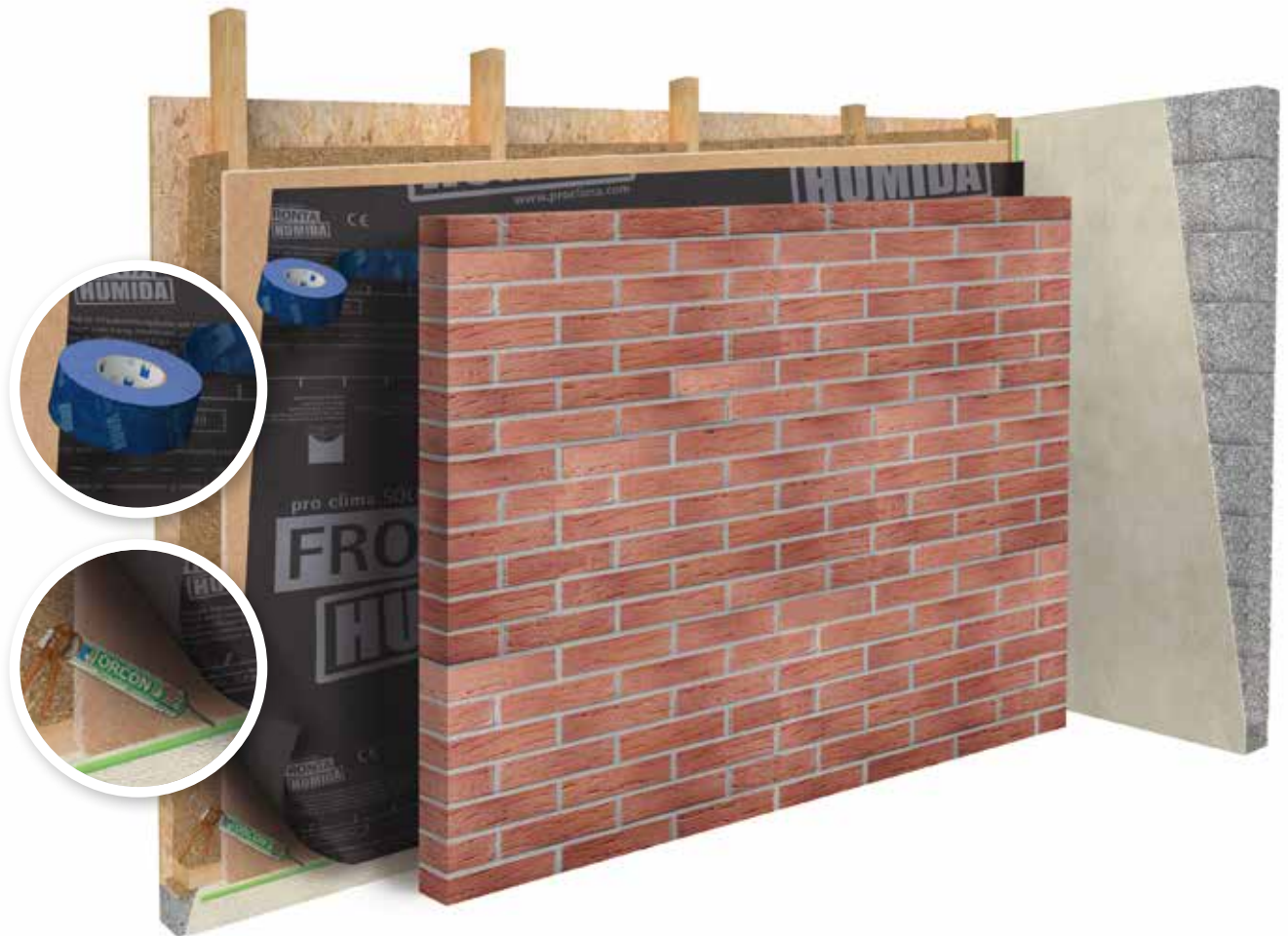


System SOLITEX FRONTA® HUMIDA

SOLITEX FRONTA HUMIDA wird auf Holzfaserverplatten von Holzrahmenbauwänden hinter belüfteten Vormauerschalen eingesetzt. Ihr Diffusionswiderstand ist so eingestellt, dass Feuchte aus dem Holzbauefach gut nach außen entweichen kann, die Dämmung aber gleichzeitig vor der Rückdiffusion von Feuchte aus der Luftschicht hinter der Vormauerschale geschützt wird.

Vorteile

- ✓ Normgerecht nach DIN 68800-2: Für Holzrahmenbau-Konstruktionen hinter belüfteten Vormauerschalen
- ✓ Schützt die Wandkonstruktion vor Feuchtigkeit aus der Hinterlüftungsschicht
- ✓ Schützt das Bauteil während der Bauphase: sehr schlagregendicht
- ✓ 3 Monate Freibewitterung



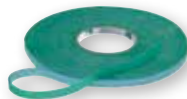
System-Kernbausteine



SOLITEX FRONTA HUMIDA
Schützt den Holzrahmenbau
hinter Vormauerschalen



ORCON F
Schließt sicher an
angrenzende raue oder
mineralische Bauteile an



ORCON MULTIBOND
Schließt sicher und sofort
belastbar an angrenzende
raue oder mineralische
Bauteile an

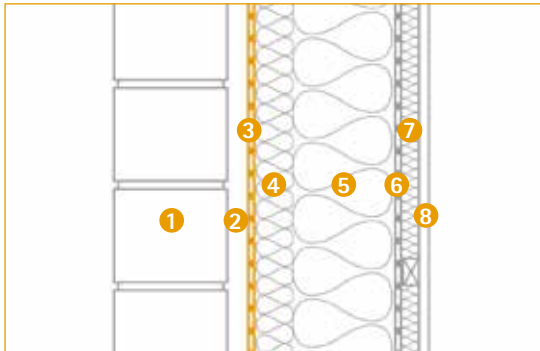


TESCÓN VANA
Verklebt dauerhaft zuverlässig
luftdicht und regensicher –
innen und außen





Schnitt durch den Wandaufbau mit SOLITEX FRONTA HUMIDA



Legende

- 1 Vormauerschale
- 2 Luftschicht, belüftet
- 3 SOLITEX FRONTA HUMIDA
- 4 Holzfaserdämmplatte
- 5 Gefachdämmung
- 6 Dampfbremse entsprechend feuchtetechnischer Bemessung (bitte wenden Sie sich an die technische Hotline)
- 7 Installationsebene
- 8 Innenbekleidung

Technische Daten SOLITEX FRONTA PENTA / QUATTRO / WA, SOLITEX FRONTA HUMIDA

	WAND			
	SOLITEX FRONTA PENTA	SOLITEX FRONTA QUATTRO	SOLITEX FRONTA WA	SOLITEX FRONTA HUMIDA
Schutz- und Deckvlies	Polypropylen-Mikrofaser			
Membran	TEEE, monolithisch			monolithische Polymermischung
auch mit Selbst-klebezone/n erhältlich	ja, connect-Technologie mit 2 Klebezonen aus SOLID-Kleber			-
Farbe	schwarz			
Flächengewicht	180 ±5 g/m ²	280 ±15 g/m ²	110 ±5 g/m ²	115 ±5 g/m ²
s _d -Wert	0,2 ±0,05 m	0,05 ±0,02 m	0,05 ±0,02 m	0,50 ±0,10 m
Brandverhalten	E	E	E	E
Freibewitterung	6 Monate	6 Monate	3 Monate	3 Monate
Wassersäule	10.000 mm	10.000 mm	10.000 mm	10.000 mm
Widerstand Wasserdurchgang	W1	W1	W1	W1
Temperaturbeständigkeit	dauerhaft -40 °C bis +100 °C			
Lieferformen (L x B)	50 m x 1,50 m (connect) 50 m x 3,00 m	50 m x 1,50 m (connect) 50 m x 3,00 m	50 m x 1,50 m (connect) 50 m x 3,00 m	50 m x 1,50 m 50 m x 3,00 m

Weitere Informationen

Planungs- und Konstruktionshinweise
Verarbeitungshinweise
Systemprodukte
(Kernsystem und Erweiterung für Detaillösungen)
proclima.de/solitex-fronta-humida

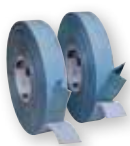


SCAN IT

Konstruktions- und Detailzeichnungen im Planungshandbuch
WISSEN kostenfrei anfordern
proclima.de/wissen

Service
Technik-Hotline **S. 32**
Außendienst **S. 34**
Seminare **kaenguru.me**

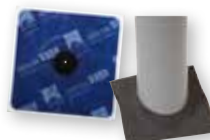
Erweiterung für Detaillösungen



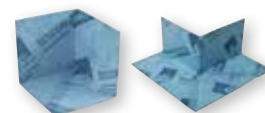
TESCO PROTECT
Verklebt in Ecken dauerhaft zuverlässig luftdicht und regensicher – innen und außen



TESCO PRIMER RP / TESCO SPRIMER
Grundiert und verfestigt Untergründe einfach, schnell und dauerhaft sicher



KAFLEX / ROFLEX
Ermöglicht schnelle, sichere Anschlüsse an Kabel und Rohre – luftdicht innen, schlagregensicher und winddicht außen



TESCO INCAV / INTEX
Verklebt einfach Innen- und Außencken – luftdicht innen, schlagregensicher und winddicht außen

... und die Dämmung ist perfekt





Schnelle Warenverfügbarkeit

Alle pro clima Produkte erhalten Sie über den qualifizierten Fachhandel. Dabei sorgt unsere durchdachte Logistik für kurze Lieferzeiten. Bestellungen, die bis 12:00 Uhr eingehen, werden in der Regel am selben Tag verschickt und sind schnell da, wo sie gebraucht werden – oft schon am nächsten Tag. Muss es einmal noch schneller gehen – kein Problem mit dem pro clima Schnell-Lieferservice.



- › Bis 12:00 Uhr bestellt – verlässt am selben Tag unser Lager
- › Eintreffen beim Kunden in 1 bis 2 Werktagen
- › Lieferung zum Kunden oder auch direkt auf die Baustelle
- › Kleinmengen und Expresszustellung möglich



Fachhandels-Portal: 24/7 alles im Griff

Als Fachhändler zu jeder Zeit alle relevanten Informationen und Services von pro clima zur Hand – und das an nur einem Ort. Mehr Infos zum Onlineportal für Fachhändler beim pro clima Außendienst – oder gleich reinklicken auf

 www.handel.proclima.de



Bestell-Service

Bestell-Hotlines

Deutschland

Telefon: +49 (0) 62 02 - 27 82 0
eMail: info@proclima.de

Schweiz

Telefon: +41 (0) 52 588 02 52
eMail: info@proclima.ch

Österreich

Telefon: +43 (0) 31 27 - 20 945
Fax: +43 (0) 31 27 - 20 945 23
eMail: office@harrer.at



Sybille Büttel



Jessica Müller



Andrea Breckner



Jan Maier



Daniela Greissl



Markus Geiter



Artur Wolf

Info-Service

Der pro clima Info-Service ist der kürzeste Weg zu allen Informationen zu Systemen, Produkten, Veranstaltungen und Aktionen. Hier können Sie auch unkompliziert Infomaterial und Muster anfordern.

Service-Hotlines

Deutschland

Telefon: +49 (0) 62 02 - 27 82 0
eMail: info@proclima.de
www.proclima.de

Schweiz

pro clima schweiz GmbH
Telefon: +41 (0) 52 588 02 52
eMail: info@proclima.ch
www.proclima.ch

Österreich

Vinzenz Harrer GmbH
Telefon: +43 (0) 31 27 - 20 945
Fax: +43 (0) 31 27 - 20 945 23
eMail: office@harrer.at
www.harrer.at



Irene Thielsch



Claudia Marx



Kirsten Lömcke



Nicole Daumel-Schenk



Technik Hotline

Sofort-Antworten zu Bauphysik, Konstruktion, System oder Produkt. Die Ingenieure aus Holzbau und Bauwesen helfen schnell, einfach und kompetent und finden gemeinsam mit Ihnen Lösungen zur wirtschaftlichen, sicheren und wohngesunden Ausführung Ihrer Konstruktion.

- › Sofort-Antworten bei Fragen zur Bauphysik
- › Die Ingenieure der pro clima Anwendungstechnik helfen mit speziellem Fachwissen
- › Bewertung von Konstruktionen
- › Beratung zu Anwendung und Einsatz von Systemen und Produkten
- › Überprüfung und Freigabe von Konstruktionen und Bauteilen



Technik-Hotlines

Deutschland

Telefon: +49 (0) 62 02 – 27 82 45
eMail: technik@proclima.de

Schweiz

Telefon (D): +41 (0) 52 588 00 79
Telefon (F): +41 (0) 22 518 18 98
eMail: technik@proclima.ch
www.proclima.ch

Österreich

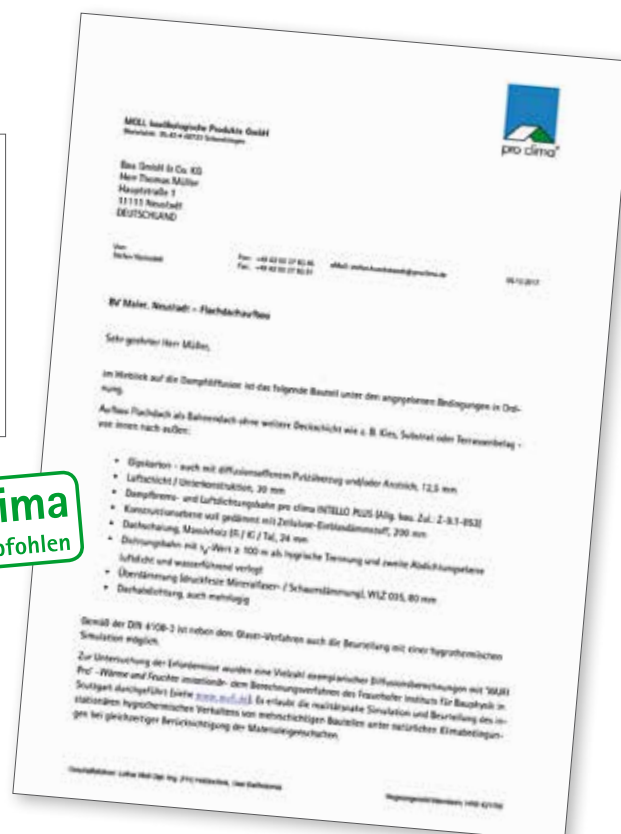
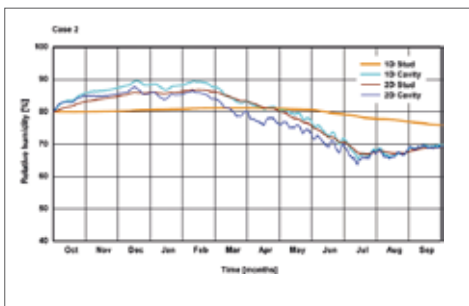
Telefon: +43 (0) 3127 – 20 945
Fax: +43 (0) 3127 – 20 945 23
eMail: office@harrer.at



Bauteilprüfungen und bauphysikalische Beurteilungen

Leiten Sie Ihre Fragen zur feuchtetechnischen Bewertung von Bauteilen einfach an uns weiter. Wir prüfen und beurteilen Ihre Bauteile – auch bauphysikalisch anspruchsvolle Flachkonstruktionen – und nehmen Ihnen damit Ihre Beratungshaftung ab.

- Schnelle und kostenfreie feuchtetechnische Bewertung von Bauteilen für Sie und Ihre Kunden
- Mehr Sicherheit und weniger Beratungshaftung für Sie
- Prüfung und Bewertung mit bauphysikalischer Software des Fraunhofer Instituts für Bauphysik
- Wand, Decke, Steildach
- Auch bauphysikalisch anspruchsvolle Konstruktionen, wie z. B. Flachdächer





pro clima Außendienst

Der kompetente Ansprechpartner vor Ort zu allen Fragen rund um die Dichtung der Gebäudehülle, praxisgerechte Ausführungen, bauphysikalische Hintergründe, Produkte und Systeme.

Gebiet Nord

1 + 4 Joachim Groß

Gebietsleitung Nord;
Betreuung: Niedersachsen West,
Schleswig-Holstein; Zimmerer;
Baupraxis, Friedrich-Karl-Str. 96,
D-28205 Bremen
Tel.: +49 (0) 421 – 49 15 51 50
Fax: +49 (0) 421 – 49 15 51 51
Mobil: +49 (0) 177 – 72 15 100
joachim.gross@proclima.de
www.gross-baupraxis.de



2 Detlef Groß

Großraum Bremen/Hamburg
Mobil: +49 (0) 163 – 72 15 690
detlef.gross@proclima.de



3 Robert Habenicht

Großraum Niedersachsen Ost
Mobil: +49 (0) 177 – 62 60 248
robert.habenicht@proclima.de



Nicola Dieckbreder

Vertriebsbüro
Tel.: +49 (0) 421 – 16 18 63 24
Mobil: +49 (0) 176 – 206 528 12
n.dieckbreder@proclima.de



Christina Bockkom

Büromanagement
Tel.: +49 (0) 421 – 49 15 51 50
christina.bockkom@proclima.de



Gebiet Schweiz

17 Jean Michel Bertrand

Vertrieb pro clima Schweiz
Tel.: +41 (0) 22 51 82 461
Mobil: +41 (0) 79 456 52 99
jean-michel.bertrand@proclima.ch



18 Christian Schneuwly

Vertrieb pro clima Schweiz
Tel.: +41 (0) 52 588 04 74
Mobil: +41 (0) 79 920 71 04
christian.schneuwly@proclima.ch



19 + 20 Philipp Kuechler

Vertrieb pro clima Schweiz
Tel.: +41 (0) 52 588 00 57
Mobil: +41 (0) 79 309 22 27
philipp.kuechler@proclima.ch



Gebiet Süd-West

Holger Merkel

Gebietsleitung Süd-West; bionic3 GmbH
Obermühlstraße 7, D-76756 Bellheim
Tel.: +49 (0) 72 72 – 92 73 85
Fax: +49 (0) 72 72 – 92 73 86
Mobil: +49 (0) 171 – 70 61 344
holger.merkel@proclima.de



7 + 8 + 9 Jochen Götz

Schwarzwald/Breisgau, Oberrheinische
Tiefebene, Rhein-Neckar/südlicher
Odenwald, Saarland, Pfälzer Wald/
Südpfalz, Schwäbische Alb und
Oberschwaben
Mobil: +49 (0) 151 – 56 26 75 23
jochen.goetz@proclima.de



Dirk Kabisch

Vertriebsbüro
Tel.: +49 (0) 7272 – 92 73 85
Mobil: +49 (0) 151 – 40 18 22 81
dirk.kabisch@proclima.de



Gebiet Mitte

6 Hans-Jürgen Kremer

Annischerhof 2, D-56818 Klotten
Mobil: +49 (0) 151 – 58 57 33 67
Fax: +49 (0) 26 71 – 91 50 463
hans-juergen.kremer@proclima.de



Dorothee Statmann

Vertriebsbüro
Tel.: +49 (0) 25 82 – 66 88 24
dorothee.statmann@proclima.de



Gebiet West

5 Manfred Röwekamp

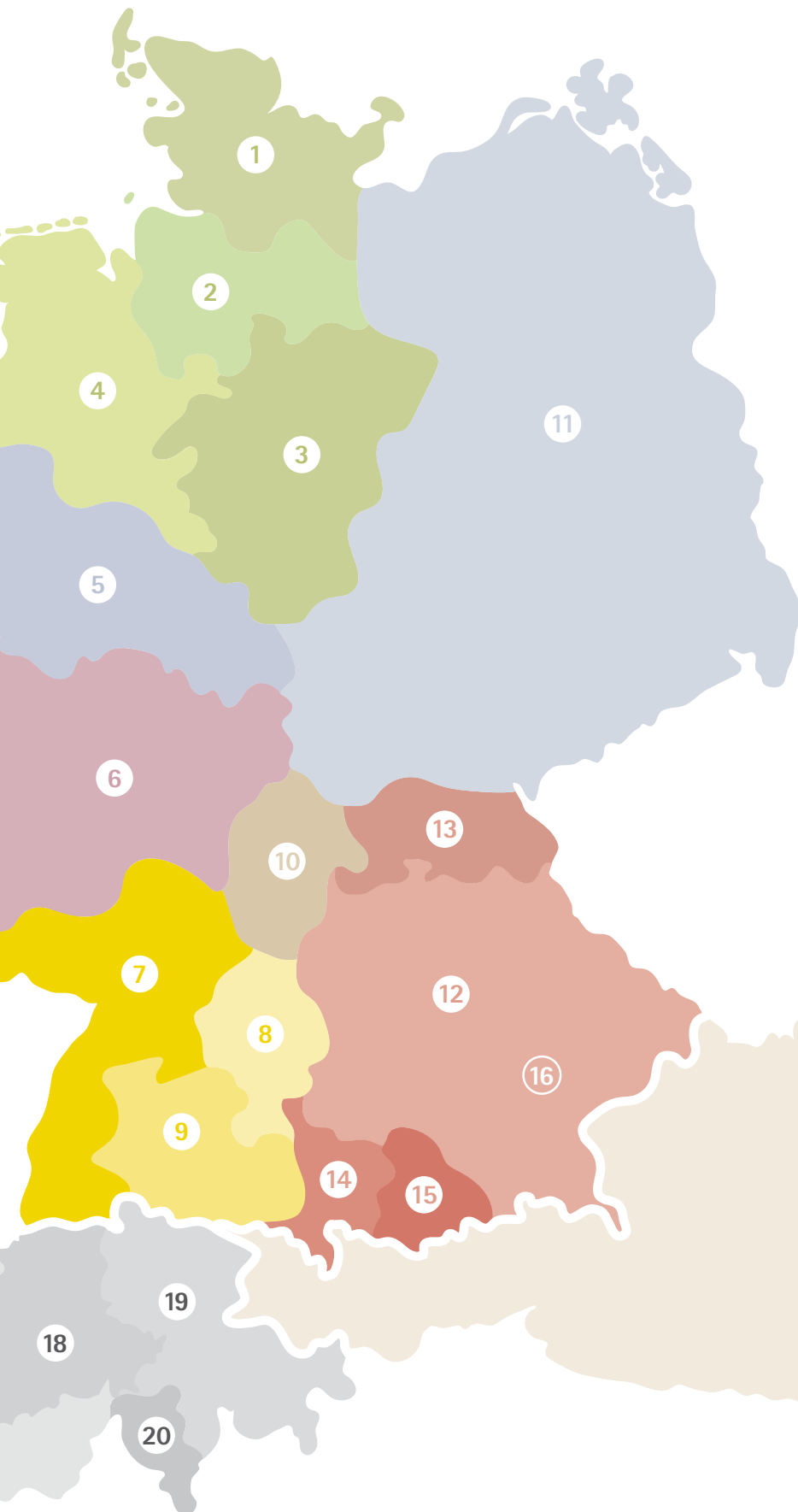
Am Raestruper Bahnhof 36,
D-48291 Telgte-Raestrup
Mobil: +49 (0) 160 – 90 64 13 63
manfred.roewekamp@proclima.de



Dorothee Statmann

Vertriebsbüro
Tel.: +49 (0) 25 82 – 66 88 24
dorothee.statmann@proclima.de





Gebiet Ost

11 Jan Lüth

Gebietsleitung Ost;
Dipl.-Ing. (FH) Holztechnik;
3d-Bauservice, Graf-Spreti-Str. 24
D-15366 Neuenhagen bei Berlin
Mobil: +49 (0) 151- 24 10 48 67
jan.lueth@proclima.de

**Bettina Lüth**

Vertriebsbüro
Tel.: +49 (0) 33 42 – 15 83 46
Fax: +49 (0) 33 42 – 15 83 47
bettina.lueth@proclima.de



Gebiet Unterfranken

10 Rainer Brenner

Gebietsleitung; Zimmerermeister
Mobil: +49 (0) 151 – 46 12 11 05
rainer.brenner@proclima.de



Gebiet Süd-Ost

12 + 13 + 15 Josef Pfaller

Gebietsleitung Süd-Ost;
Zimmerer, Dipl.-Betriebswirt (BA); Fach-
agentur Pfaller, Holz|Bau|Produkte
Südlicher Stadtgraben 6
D-91180 Heideck
Tel.: +49 (0) 91 77 – 566
Fax: +49 (0) 91 77 – 485 03 55
Mobil: +49 (0) 160 – 94 81 55 91
josef.pfaller@proclima.de
www.fachagentur-pfaller.de

**14 Werner Greiter**

Bayerisches Allgäu
Mobil: +49 (0) 173 – 37 33 774
werner.greiter@proclima.de

**16 Christian Stadler**

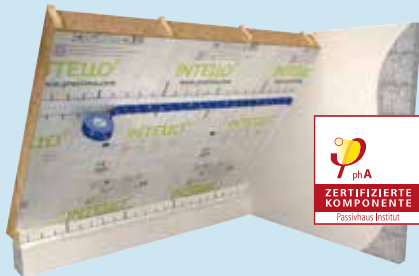
Fachservice Bayern Süd-Ost
Mobil: +49 (0) 171 – 85 11 724
christian.stadler@proclima.de

**Dorothea Tausch**

Vertriebsbüro
Tel.: +49 (0) 91 77 – 566
dorothea.tausch@proclima.de

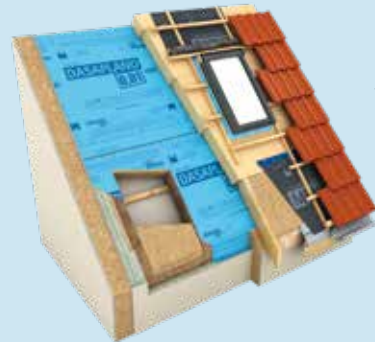


Sichere Systemlösungen für die Dichtung der Gebäudehülle



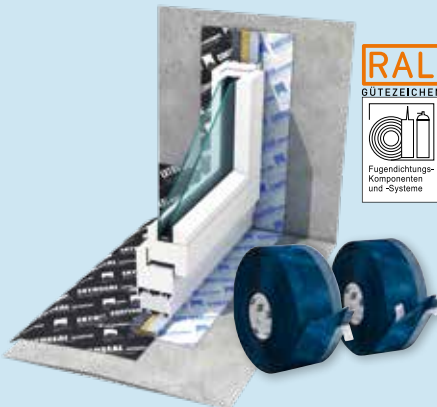
Intelligente Luftdichtung

INTELLO macht Ihre Bauteile besonders sicher. Hydrosafe Hochleistungs-Dampfbremssystem 100-fach feuchtevariabel s_d 0,25 bis >25 m. DIBt-Zulassung für normgerechtes Bauen.



Einfache Modernisierung

DASAPLANO verbindet einfache Verarbeitung und sichere Funktion. Luftdichtungssystem zur Dachsanierung von außen



Praxisgerechter Fensteranschluss

pro clima FENTERBOX bindet Fenster dauerhaft sicher in Wände ein. IFT geprüfte Dichtsysteme für innen, außen und Unterfensterbank. RAL-zertifizierte intelligente Anschlussbänder.

100 JAHRE KLEBKRAFT
 ✓ erfolgreich getestet
 ✓ weltweit einzigartig
TESCON VANA I TESCON No. 1 I LHM TAPE
www.proclima.de/100jahre



Sichere Verbindung

Allround-Klebebänder und Anschluss-Kleber für innen und außen, Manschetten und Detailösungen.

NEU



Planungshandbuch »WISSEN 2018/19«

zeigt genau wie es geht. 448 Seiten Konstruktionen, Details, Bauphysik, Systeme und Produkte. Gleich kostenfrei bestellen: info@proclima.de

Die dargestellten Sachverhalte beziehen sich auf den Stand der aktuellen Forschung und der praktischen Erfahrung zum Zeitpunkt der Drucklegung. Wir behalten uns Änderungen der empfohlenen Konstruktionen und der Verarbeitung sowie die Weiterentwicklung und die damit verbundene Qualitätsänderung der einzelnen Produkte vor. Wir informieren Sie gern über den aktuellen technischen Kenntnisstand zum Zeitpunkt der Verlegung.

MOLL

bauökologische Produkte GmbH · Rheintalstraße 35 – 43 · D-68723 Schwetzingen
 Telefon: + 49 (0) 62 02 – 27 82.0 · eMail: info@proclima.com · proclima.com

Ihr pro clima Partner:

