

# Effiziente Warmwasserlösungen

02 | 2019

Komfort nach Maß  
Mit Warmwasser zuhause  
gut versorgt



HIGH END:  
DHE CONNECT

KOMFORT INKLUSIVE  
VERNETZUNG.



MEISTERKLASSE:  
SNE 5 t ECO

EFFIZIENT UND  
MULTIFUNKTIONAL.

# STIEBEL ELTRON steckt voller Energie.

Energie kann die unterschiedlichsten Formen annehmen. Wir nutzen sie, um etwas zu bewegen. Als einer der Innovationsführer im Bereich der Haustechnik arbeiten wir seit 1924 mit aller Energie an der Entwicklung effizienter Lösungen.

Auch an unserem Hauptsitz in Holzminden zeigen wir klare Linie für grüne Technologie – mit dem Energy Campus, unserem Leuchtturmprojekt für nachhaltiges und ressourceneffizientes Bauen. Das Schulungs- und Kommunikationszentrum vereint architektonische und kommunikative Qualität. Und erzeugt als Plus-Energie-Gebäude mehr Energie, als es benötigt. Damit lösen wir unser Markenversprechen „Voller Energie“ ein – und schaffen Raum, STIEBEL ELTRON in Theorie und Praxis zu erleben.

**ENERGY  
CAMPUS**

STIEBEL ELTRON



# Klare Linie.

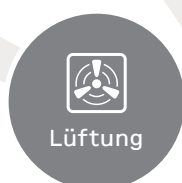
# Neue Perspektiven für Ihr Zuhause.

Als innovationsgetriebenes Familienunternehmen verfolgen wir bei der Produktion und Entwicklung unserer Produkte eine klare Linie – für umweltschonende, effiziente und komfortable Haustechnik in Ihrem Zuhause. Denn wir wollen mit viel Energie Zukunft gestalten.

## NEUES DENKEN TREIBT UNS AN.

STIEBEL ELTRON gehört zu den führenden Anbietern auf dem Markt für Wärme- und Haustechnik. Als Unternehmen in Familienbesitz verfolgen wir seit der Gründung im Jahr 1924 eine klare Linie. So gehört es zu unserem Selbstverständnis, immer etwas weiter zu denken, um schon heute die Lösungen für morgen bieten zu können.

STIEBEL ELTRON bietet Technik zum Wohlfühlen: für Warmwasser, Wärme, Lüftung und Kühlung.



## EINE ZUKUNFTSWEISENDE FORM DER UNABHÄNGIGKEIT.

Warmwasser, Wärme, Lüftung, Kühlung – alle Funktionen moderner Haustechnik lassen sich mit erneuerbaren Energien umsetzen. Für noch mehr Unabhängigkeit können STIEBEL ELTRON-Wärmepumpen mit Photovoltaik-Anlagen und Energiemanagement zu einem intelligenten System vernetzt werden. Heizung und selbst erzeugter Strom werden perfekt aufeinander abgestimmt, der Photovoltaik-Eigenstromverbrauch wird optimiert.

Aber auch andere Verbraucher im Haushalt können gesteuert und somit günstig mit eigenem Solarstrom betrieben werden. Das senkt Energiekosten und CO<sub>2</sub>-Emissionen und steigert zugleich die eigene Unabhängigkeit und Zukunftsfähigkeit.

## GREEN TECH GEHÖRT DIE ZUKUNFT.

Unser Leben und Wohnen verändert sich, genau wie unser Umgang mit Energie. Die gesetzlichen Effizienzanforderungen steigen, der Energiebedarf unserer Häuser für Heizung und Warmwasser muss weiter sinken. Wir sind überzeugt: Gebäude brauchen innovative Haustechnik, die auf erneuerbaren Energien und damit auch auf grünem Strom basiert. Die Weichen für die Zukunft haben wir als Unternehmen klar gestellt: Green Tech statt Öl und Gas.

## VOLLER ENERGIE SEIT 1924.

Vom Erfinder des Ringtauchsieders haben wir uns voller Energie zum Weltmarktführer bei Durchlauferhitzern und zu einem der größten Anbieter auf dem Wärmemarkt entwickelt. Als Vorreiter in Sachen erneuerbare Energien starteten wir bereits in den 70er Jahren mit der Produktion von Wärmepumpen und Solarkollektoren. Rückblickend eine klare Linie.

### DAS UNTERNEHMEN – ZAHLEN UND FAKTEN\*

Beschäftigte weltweit	Rund 3.700
Konzernumsatz 2018 (in Mio. € netto, vorläufig)	540
Deutsche Produktionsstätten	2
Internationale Produktionsstätten	4
Vertriebsgesellschaften	26
Vertretungen weltweit	120

\* Stand: Januar 2019.

## Damit Herkunft Zukunft hat.

### › 1924

Dr. Stiebel geht mit dem von ihm erfundenen Ringtauchsieder in einer Berliner Werkstatt in Produktion.

### › 1957

Der erste Kleinspeicher SNU 5 setzt neue Maßstäbe bei der Warmwasserbereitung in Küche und Bad.

### › 1976

Als einer der ersten Hersteller beginnt STIEBEL ELTRON mit der Entwicklung und Produktion von Wärmepumpen.

### › 1987

Mit dem DHE bietet STIEBEL ELTRON den ersten vollelektronischen Durchlauferhitzer der Welt an.

### › 2014

Das neue Lüftungs-Integral-System LWZ 504 sorgt für neue Spitzenwerte bei der Energieeffizienz.

### › 2016

Der DHE Connect ist der erste Durchlauferhitzer weltweit mit WLAN-Radio, Bluetooth® und Lautsprecher.

## › Weiter mit voller Energie

Unsere Ideen von heute sind die Produktinnovationen von morgen. Darum gehen wir weiter voran.

# Komfort. Die Technik macht den Unterschied.

Wer innovative Lösungen entwickelt, muss sich auch über die Effizienz warme Gedanken machen. Bei STIEBEL ELTRON ist das eine heiße Phase der Produktentwicklung.



Komfort-Durchlauferhitzer, Kompakt-Durchlauferhitzer, Kleinspeicher, Wandspeicher (v. l. n. r.)



## KOMFORT VON SEINER STARKEN SEITE.

Unsere Produkte bieten kompakte Lösungen für die Warmwasserbereitung direkt vor Ort. Ohne großen Installationsaufwand lassen sie sich in ein bestehendes Leitungssystem integrieren und sorgen mit viel Effizienz für gehobenen Komfort. Dabei erfüllen unsere Produkte nicht nur höchste Sicherheitsstandards, sondern auch unseren Anspruch auf Nachhaltigkeit in der Produktion.

Mit zahlreichen Ausstattungsmerkmalen wie gradgenauer Wunschtemperatur und individuellen Dusch- und Sparprogrammen sowie wichtigen Sicherheitseinrichtungen wie dem Verbrühschutz sorgt STIEBEL ELTRON für sichere Behaglichkeit in privaten und gewerblichen Räumen.

## MIT ALLEN WASSERN GEWASCHEN: DIE TECHNIK.

Lösungen wie die antitropf-Technik, die zeitsparende Profi-Rapid-Installationstechnik und die i-Technologie spiegeln den hohen Qualitätsstandard der STIEBEL ELTRON Produkte wider.

## MÖGLICHKEITEN ENTDECKEN.

Mit unserem umfangreichen Zubehörsortiment lassen sich sämtliche Geräte auf Ihre persönlichen Wünsche einstellen – für maßgeschneiderten Komfort. Ganz egal, ob es sich um die individuelle Bedienung einzelner Geräte oder formschöne Armaturen handelt – STIEBEL ELTRON bietet alles aus einer Hand.

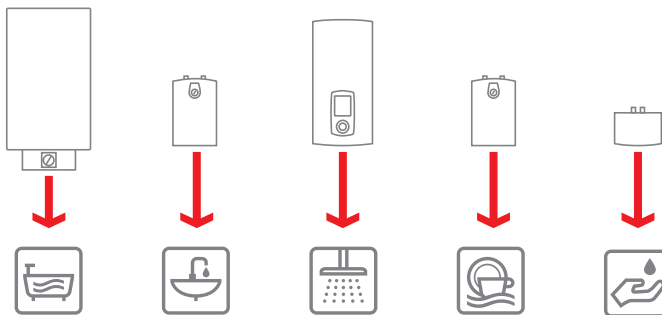
## ZENTRAL UND DEZENTRAL: GEMEINSAM EFFIZIENT.

Dezentrale Warmwasserlösungen haben den Vorteil, Leitungs- und Bereitschaftsverluste auf ein absolutes Minimum zu beschränken. Im Gegensatz dazu lassen sich zentrale Speicher mit der Zentralheizungsanlage gut kombinieren, wobei je nach eingesetztem Wärmeerzeuger die Verbrauchskosten gesenkt werden können.

Aber auch die Kombination beider Systeme kann durchaus sinnvoll sein. Während ein zentraler Speicher zur Grundversorgung effizient eingesetzt wird, werden dezentrale Lösungen als Ergänzungsgerät genutzt, um kurzfristig sehr heißes Wasser zu liefern oder entfernte Zapfstellen mit geringen Bedarfen autark zu versorgen.

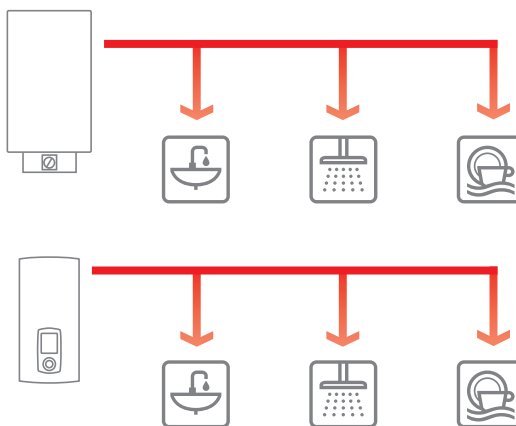
### Dezentrale Warmwasserbereitung

Einzelversorgung



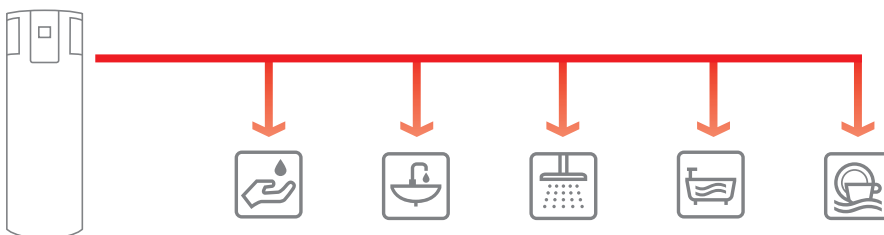
Jede einzelne Zapfstelle erhält eine eigene Warmwasserbereitung. Die Leitungsverluste sind dadurch nur minimal.

Gruppenversorgung



Mehrere nah beieinanderliegende Zapfstellen werden durch ein gemeinsames Warmwassergerät bedient. Leitungsverluste sind größer als bei der Einzelversorgung, aber immer noch gering.

### Zentrale Warmwasserbereitung



Zur wirtschaftlichen Erzeugung großer Warmwassermengen: Alle Zapfstellen werden durch eine Warmwasserquelle (bspw. Standspeicher oder Warmwasser-Wärmepumpe) versorgt.

### ALLES IN ORDNUNG FÜR DIE TRINKWASSERVERORDNUNG (TRINKWV)

Die TrinkwV dient dem Schutz der Gesundheit vor verunreinigtem Wasser. Sie schreibt regelmäßige Untersuchungen für Großanlagen vor. Die dezentrale Warmwasserversorgung ist eine sichere Alternative, die außerdem den Wartungs- und Kostenaufwand mindert.

# Warmes Wasser ist unser Element.

Neben der Heizung benötigt die Warmwasserbereitung sehr viel Energie. Diese deutlich zu senken, ist eine Frage der Technik. Warmwassergeräte von STIEBEL ELTRON erledigen die Aufgabe mit höchster Effizienz. So bieten sie für den privaten Bereich in Küche und Bad ebenso komfortable Lösungen wie in gewerblichen Räumen.

Übersicht über die verwendeten Icons:



Handwasch-  
becken



Waschtisch



Dusche



Badewanne



Küchen-  
spüle



Steckerfertig



## DEZENTRALE WARMWASSERVERSORGUNG.

### Komfort-Durchlauferhitzer

- › Für Küche und Bad
- › Durchflussprinzip\*
- › 20–60 °C
- › Für eine oder mehrere Entnahmestellen



### Kompakt-Durchlauferhitzer

- › Für Küche oder Bad
- › Durchflussprinzip\*
- › 20–60 °C
- › Für bis zu zwei Entnahmestellen



### Mini-Durchlauferhitzer

- › Für Handwaschbecken
- › Durchflussprinzip\*
- › Ca. 35 °C
- › Für eine Entnahmestelle



### Kleinspeicher

- › Für Küche oder Bad
- › Speicherprinzip\*
- › 30–85 °C
- › Für eine Entnahmestelle



### Wandspeicher

- › Für Küche und Bad
- › Speicherprinzip\*
- › 20–85 °C
- › Für eine oder mehrere Entnahmestellen



## ZENTRALE WARMWASSERVERSORGUNG

### Warmwasser-Wärmepumpe

- › Zentrale Warmwasserversorgung
- › Speicherprinzip\*
- › Max. 65 °C
- › Für die komplette Versorgung im Ein- oder Zweifamilienhaus oder für kleinere Gewerbeobjekte



### Standspeicher

- › Zentrale Warmwasserversorgung
- › Speicherprinzip\*
- › 35–82 °C
- › Für die komplette Versorgung im Ein- oder Zweifamilienhaus oder für kleinere Gewerbeobjekte



\* Durchflussprinzip: unbegrenzt warmes Wasser bei begrenzter Durchflussmenge;  
Speicherprinzip: begrenzter Speichervorrat bei höherer Durchflussmenge.



## LAUFEND GUTE IDEEN.

Durchlauferhitzer sind leistungsstark und sehr flexibel zu installieren. Dabei bieten sie großartigen Komfort und hohe Effizienz. So sind Sie im Bad immer bestens versorgt.



Ihr Fachhandwerker berät Sie gerne. Weiterführende Produktinformationen und technische Daten finden Sie in unserer Produktgruppen-Broschüre oder schauen Sie direkt unter [www.stiebel-eltron.de/komfort-durchlauferhitzer](http://www.stiebel-eltron.de/komfort-durchlauferhitzer).



DHE Connect

## WILLKOMMEN IN DER KOMFORTZONE.

Nicht nur die Technik der Warmwasserbereitung bietet mit gradgenauer Wunschttemperatur ein hohes Maß an Komfort, auch Ausstattungsmerkmale wie Funkfernbedienung, Energiesparprogramme oder Kindersicherung gehören zu den Annehmlichkeiten der Komfort-Durchlauferhitzer.

### Komfort-Durchlauferhitzer

- › Für eine oder mehrere Zapfstellen in Küche und Bad
- › Wassererwärmung erst bei Bedarf
- › Für größeren Warmwasserbedarf mit hohen Temperaturen
- › Maximale Temperatur 60°C, Leistung bis 27 kW
- › Immer und konstant die gradgenaue Warmwassertemperatur ohne Beimischen von Kaltwasser per Hand (DHE)
- › Maße (HxBxT in cm): ca. 47x23x11



Produktübersicht siehe S. 24

„Warmes Wasser in meiner Wohlfühltemperatur, der Gute-Laune-Hit zum Mitsingen und Sonnenschein auf der Wetteranzeige – so starte ich gut gelaunt in den Tag.“





„Der Kompakt-Durchlauferhitzer ist ideal für meine Küche. So habe ich immer die Menge Warmwasser, die ich brauche, und gleichzeitig genug Stauraum für die anderen Sachen.“

## WARMWASSER SCHÖN FLACH.

Mit einem äußerst flachen Design überzeugen Kompakt-Durchlauferhitzer nicht nur beim Einbau unter der privaten Küchenspüle, sondern sind auch geeignet für gewerbliche Räume wie Büröküchen, für Handwaschbecken oder Ausgussbecken in Putzräumen.

### Kompakt-Durchlauferhitzer

- › Ideal unter der Spüle, auch in Kombination mit vorerwärmtem Wasser
- › Für bis zu zwei Handwaschbecken
- › Maximale Temperatur 60°C bei Leistungen von 11 und 13,5 kW
- › Besonders platzsparend
- › Maße (HxBxT in cm): ca. 30x19x9



Produktübersicht siehe S. 24



DCE RC

## WARMES WASSER SOFORT VERFÜGBAR.

Kompakt-Durchlauferhitzer bereiten warmes Wasser nach Bedarf. Mit ihrer kompakten Bauweise bieten sie dabei hohen Warmwasserkomfort zu niedrigen Energiekosten auf engstem Raum.



Ihr Fachhandwerker berät Sie gerne. Weiterführende Produktinformationen und technische Daten finden Sie in unserer Produktgruppen-Broschüre oder schauen Sie direkt unter [www.stiebel-eltron.de/kompakt-durchlauferhitzer](http://www.stiebel-eltron.de/kompakt-durchlauferhitzer).

## DIE ERSTE WAHL FÜRS HÄNDEWASCHEN.

Mini-Durchlauferhitzer sind die effizienteste Warmwasserversorgung fürs Handwaschbecken. Sie erhitzen das Wasser direkt am Handwaschbecken auf bedarfsgerechte Temperatur und verbrauchen nur Energie, wenn warmes Wasser gezapft wird.



Ihr Fachhandwerker berät Sie gerne. Weiterführende Produktinformationen und technische Daten finden Sie in unserer Produktgruppen-Broschüre oder schauen Sie direkt unter [www.stiebel-eltron.de/mini-durchlauferhitzer](http://www.stiebel-eltron.de/mini-durchlauferhitzer).



DEM

### CLEVERE LÖSUNGEN, DIE MAN KAUM SIEHT.

Die geringen Abmessungen der Mini-Durchlauferhitzer ermöglichen eine förmlich unsichtbare Installation. Als Untertischlösung werden sie meist vom Waschtisch verdeckt, aber auch Übertisch nehmen sie kaum Platz ein und integrieren sich optisch gut in das Raumkonzept.

#### Mini-Durchlauferhitzer

- › Für die Versorgung eines Handwaschbeckens
- › Wassererwärmung auf mittlere Temperaturen erst bei Bedarf
- › Temperatur ca. 35°C bei Leistungen von 3,5 bis 6,5 kW
- › Maße (HxBxT in cm): ca. 14x19x8



Produktübersicht siehe S. 25

„Kurze Wege sind das A und O. Besonders im Service. Darum wird auch das Wasser dort erhitzt, wo es gebraucht wird: direkt am Handwaschbecken. Eine lange Leitung kann ich hier nicht gebrauchen.“



„Größere Töpfe oder Pfannen spüle ich immer gleich von Hand weg. Das geht ganz schnell. Denn mit dem Kleinspeicher habe ich dafür jederzeit genügend heißes Wasser auf Vorrat.“



SNE 5 t ECO

### SAUBERER WARMWASSER- VORRAT DIREKT FÜR DIE STECKDOSE.

Kleinspeicher in Küche oder Bad sind für das häufige Zapfen geringer Warmwassermengen eine schnell zu installierende und saubere Lösung. Nicht zuletzt durch ihre antitropf-Funktion halten sie Armatur sowie Spül- und Waschbecken frei von Kalkablagerungen.

#### Kleinspeicher

- › antitropf verhindert das Tropfen beim Aufheizen und spart Wasser
- › thermostop verhindert Energieverluste
- › Niedrige Energiekosten durch minimalen Bereitschaftsstromverbrauch
- › Maximale Temperatur 85 °C



Produktübersicht siehe S. 25



### KLEINER SPEICHER, GROSSE WIRKUNG.

Überall dort, wo häufig kleinere Mengen Warmwasser mit höheren Temperaturen benötigt werden, sind Kleinspeicher eine sparsame Lösung. Denn dank kurzer Zuleitung und hochwertiger Wärmeisolierung sorgen sie für eine sehr direkte und damit hocheffiziente Warmwasserbereitstellung.





### **KOMFORT AUF VORRAT.**

Wandspeicher gewährleisten, dass warmes Wasser immer in großer Menge vor Ort verfügbar ist. Individuell einstellbare Temperaturen sorgen für gehobenen Komfort.



Ihr Fachhandwerker berät Sie gerne. Weiterführende Produktinformationen und technische Daten finden Sie in unserer Produktgruppen-Broschüre oder schauen Sie direkt unter [www.stiebel-eltron.de/wandspeicher](http://www.stiebel-eltron.de/wandspeicher).

## KONSTANT WARMES WASSER FÜR DIE WOHNUNG.

Komfortfunktionen wie ECO-Programme und sinnvolle Menüeinstellungen sowie die ausgereifte Speichertechnologie garantieren hohe verfügbare Warmwassermengen mit Wunschtemperatur für Küche und Bad.

### Wandspeicher

- › Versorgung für mehrere Entnahmestellen
- › Nutzt selbstlernend günstigen Nachtstrom
- › Drei ECO-Programme für niedrige Betriebskosten
- › Gradgenau einstellbare Speichertemperatur
- › Max. Temperatureinstellung 85 °C



Produktübersicht siehe S. 26



SHZ LCD

„Zum Entspannen brauche ich nur etwas Zeit, ein bisschen Ruhe und ein warmes Bad. Wenn die Wanne dann noch ganz schnell vollläuft, umso besser. Dann kann ich alles sofort genießen.“



„Was man nicht mehr braucht, sollte man tauschen. Wer geschickt ist, kann sogar Wärme tauschen. Und bekommt dafür warmes Wasser fast für lau.“



WWK electronic

### WARMWASSER, EISKALT BERECHNET.

Warmwasser-Wärmepumpen nutzen die Abwärme im Raum sinnvoll zum Erwärmen des Trinkwassers. Gleichzeitig entfeuchten sie die Raumluft und tragen zum Erhalt der Bausubstanz bei. Noch profitabler wird es bei der Einbindung einer Photovoltaikanlage zur cleveren Erhöhung des Eigenbedarfs.

### Warmwasser-Wärmepumpen

- › Versorgung von Ein- oder Zweifamilienhäusern
- › Reduzierung des Energiebedarfs zur Warmwasserbereitung um bis zu 70 %
- › Nutzung überschüssiger Abwärme für eine effiziente Warmwasserbereitung



Produktübersicht siehe S. 27



### WARMWASSERVERSORGUNG AUS DEM STAND HERAUS.

Warmwasser-Wärmepumpen bieten eine Lösung ohne großen Installationsaufwand, um vorhandene Abwärme zu nutzen und den Energiebedarf zur Warmwasserbereitung im Haus um bis zu 70% zu senken.



Ihr Fachhandwerker berät Sie gerne. Weiterführende Produktinformationen und technische Daten finden Sie in unserer Produktgruppen-Broschüre oder schauen Sie direkt unter [www.stiebel-eltron.de/warmwasser-waermepumpen](http://www.stiebel-eltron.de/warmwasser-waermepumpen).



## JEDE MENGE WARMWASSER.

Standspeicher stellen große Mengen Warmwasser bereit. Dabei halten modernste Dämmstoffe die Temperaturen im Speicher konstant hoch und günstiger Niedertarifstrom hält die Kosten sehr niedrig.



Ihr Fachhandwerker berät Sie gerne. Weiterführende Produktinformationen und technische Daten finden Sie in unserer Produktgruppen-Broschüre oder schauen Sie direkt unter [www.stiebel-eltron.de/standspeicher](http://www.stiebel-eltron.de/standspeicher).



SHW S

### VORTEILHAFT SPEICHERN.

Mit Speichervolumen zwischen 200 und 1.000 Litern versorgen die Standspeicher komplette Gebäude mit warmem Wasser, unabhängig vom Heizsystem. Die hochwirksamen Isolierungen ermöglichen einen effizienten Betrieb, insbesondere bei Nutzung des preisgünstigen Niedertarifstroms.

#### Standspeicher

- › Versorgung von Ein- oder Zweifamilienhäusern oder kleineren Gewerbeobjekten
- › Sehr schnelle und einfache Installation
- › Stufenlose Einstellung der Speichertemperatur
- › Nutzung von Niedertarifstrom



Produktübersicht siehe S. 27

„Nach einem langen Ausflug erst mal ein Bad. Und zwar für jeden von uns. Mit dem großen Standspeicher sind die Zeiten der begrenzten Warmwassermengen vorbei.“



## KOMFORT-DURCHLAUFERHITZER



	PREMIUM		PLUS		TREND	
Modell	DHE Connect	DHE Touch	DEL Plus	DHB-E LCD	DHB ST	HDB-E
Energieeffizienzklasse	A	A	A	A	A	A
Regelungs-/Steuerungskonzept	4i	4i	3i	3i	2i	2i
Temperaturwahl	Stufenlos, 20–60 °C	Stufenlos, 20–60 °C	Stufenlos, 20–60 °C	Stufenlos, 20–60 °C	Dreistufig, 35, 45, 55 °C	Temperatur fix 55 °C
Anzeige und Bedienung	Touchdisplay + Touchwheel	Touchdisplay + Touchwheel	Multifunktionsdisplay + Drehwähler	LC-Display + Drehwähler	Drehwähler	
Bluetooth®   WLAN	■   ■					
Internetradio   Wetter-App (WLAN)	■   ■					
App-Bedienung über Smartphone/Tablet	■					
Grafische Anzeige von Verbrauch und Kosten	■	■				
Mini-Funkfernbedienung	■	■				
ECO-Modus	■	■	■			
Temperaturspeicher	■	■	■			
43 °C-Verbrühschutz   Kindersicherung	■   ■	■   ■	■   ■	■   -		

Voraussetzungen für die Nutzung der Radio- und Wetterfunktion: WLAN 802.11 g/n, Breitband-Internetanschluss, Registrierung mit Email-Adresse, Zustimmung zu den Nutzungsbedingungen und Datenschutz-Einwilligung (abrufbar unter [www.stiebel-eltron.com/terms-of-use/dhe](http://www.stiebel-eltron.com/terms-of-use/dhe)). Für die Firmware dieses Produktes gelten besondere Lizenzbestimmungen (abrufbar unter [www.stiebel-eltron.com/license](http://www.stiebel-eltron.com/license)), die vom Käufer mit dem Kauf akzeptiert werden. Die Bluetooth®-Wortmarke und -Logos sind eingetragene Marken der Bluetooth SIG, Inc. und die Verwendung dieser Marken durch STIEBEL ELTRON erfolgt unter Lizenz. Andere Warenzeichen und Handelsnamen befinden sich im Besitz ihrer jeweiligen Eigentümer.

## KOMPAKT-DURCHLAUFERHITZER



	PREMIUM	PLUS	
Modell	DCE RC	DCE	DCE H
Energieeffizienzklasse	A	A	A
Regelungs-/Steuerungskonzept	3i	3i	3i
Temperaturwahl	Stufenlos, 20–60 °C	Stufenlos, 20–60 °C	Stufenlos, 20–60 °C
Anzeige und Bedienung	Funkfernbedienung	Drehwähler	Drehwähler
Anwendung Küchenspüle	■	■	■
Anwendung Waschtisch	■	■	■
Anwendung Handwaschbecken	■	■	■
Temperaturbegrenzung (Verbrühschutz)	43 °C	43 °C	43 °C
Temperaturspeicher	■		
Montageart Untertisch	■	■	
Montageart Übertisch			■



**MINI-DURCHLAUFERHITZER**



	PREMIUM	PLUS	TREND
Modell	DEM	DHM	DNM
Energieeffizienzklasse	A	A	A
Regelungs-/Steuerungskonzept	Elektronisch geregelt	Hydraulisch gesteuert	Hydraulisch gesteuert
Temperaturwahl	Temperaturerhöhung um ca. 25 °C	Temperaturerhöhung um ca. 25 °C	Temperaturerhöhung um ca. 25 °C
Anwendung Handwaschbecken	■	■	■
Temperaturbegrenzung (Verbrühschutz)	Intern einstellbar, 30-50 °C		
Montageart Untertisch	■	■	■
Montageart Übertisch	■		■
Elektroanschluss mit Schukostecker	■ <sup>1)</sup>	■ <sup>1)</sup>	■ <sup>1)</sup>

<sup>1)</sup> Nur für Geräte mit 3,5 kW Nennleistung.

**KLEINSPEICHER**



	PREMIUM	PLUS				TREND	
Modell	SNE 5 t ECO	SNU SL	SN SL	SHU SL	SH SL	UFP	EB SL
Energieeffizienzklasse	A	A	A	A	A	A	
Wochentimer, Eco- und Hygienefunktion über beleuchtetes Display	■						
Gradgenaue Temperaturwahl	■						
thermostop	■	■				■ <sup>2)</sup>	
antitropf	■	■ <sup>1)</sup>					
Versorgung Einzel-   mehrere Zapfstellen	■   -	■   -	■   -	■   ■	■   ■	■   -	■   -
Montage Unter-   Übertisch	■   -	■   -	-   ■	■   -	-   ■	■   ■	-   ■
Speichergröße	5 l	5, 10 l	5, 10, 15 l	5, 10 l	10, 15 l	5 l	15 l
Drucklose Armaturen	■	■	■			■	■
Handelsübliche Armaturen (druckfest)				■	■		
Elektroanschluss mit Schukostecker	■	■	■	■	■	■	■

<sup>1)</sup>Nur SNU 5 SL. <sup>2)</sup>Nur UFP t.

## WANDSPEICHER | TISCHSPEICHER



	PREMIUM	PLUS	TREND		
<b>Modell</b>	SHZ LCD	SH S	SHD S	HFA-Z	HT 80 S
<b>Energieeffizienzklasse</b>	A-C	B-C	B-C	B-C	C
<b>Bedienung und Anzeige</b>	Funktionstasten, LC-Display	Elektronische Wärmeinhaltsanzeige über LED	Aufheizanzeige	Aufheizanzeige	Aufheizanzeige
<b>Montage Unter-   Übertisch</b>	-   ■	-   ■	-   ■	-   ■	■   -
<b>Temperaturwahl</b>	Stufenlos, gradgenau 20-85 °C	Stufenlos, 35-82 °C	Stufenlos, 35-82 °C	Stufenlos, 35-82 °C	Stufenlos, 35-82 °C
<b>Speichergröße</b>	30, 50, 80, 100, 120, 150 l	30, 50, 80, 100, 120, 150 l	30, 100 l	30, 80, 100, 150 l	80 l
<b>Dekorblende</b>					■
<b>ECO-Funktionen</b>	■				

## HEISSWASSERGERÄTE



	PREMIUM	PLUS	TREND		
<b>Modell</b>	SNU HOT	EBK G	EBK GA	EBK K	KBA KA
<b>Temperatureinstellbereich</b>	Stufenlos, 65-97 °C	Stufenlos, 35-100 °C	Stufenlos, 35-100 °C	Stufenlos, 35-100 °C	Stufenlos, 35-100 °C
<b>Armatur</b>	Sicherheitsdreh-/Einhebel	Hebel-Zweigriff	Dreigriff	Hebel-Zweigriff	Dreigriff
<b>Nenninhalt</b>	5 l	0,5-5 l	0,5-5 l	0,5-5 l	0,5-5 l
<b>Montage Unter-   Übertisch</b>	■   -	-   ■	-   ■	-   ■	-   ■
<b>Armaturfarbe</b>	Chrom	Weiß	Verchromt	Weiß	Verchromt
<b>Behälter Werkstoff</b>	Kunststoff	Glas	Glas	Kunststoff	Kunststoff
<b>Heißwasser-/Kochendwasser-Darbietung</b>	Sofort	Bedarfsabhängig	Bedarfsabhängig	Bedarfsabhängig	Bedarfsabhängig



# Wir **informieren** Sie mit **aller Energie.**

Guter Service muss genauso durchdacht sein wie ein technisch anspruchsvolles Produkt. Darum begleiten Sie bei STIEBEL ELTRON bestens ausgebildete Fachpartner. Damit Sie von der Beratung bis zur Realisation den effizienten Weg in eine zukunftsweisende Haustechnik gehen.

## **AUF DEM NEUESTEN STAND DER TECHNIK: UNSERE FACHPARTNER.**

Die Qualität unserer Beratung liegt uns genauso am Herzen wie die unserer Produkte. Darum bieten wir unseren Fachpartnern ein umfassendes Schulungsprogramm in unserem STIEBEL ELTRON Energy Campus an. Denn wir möchten, dass Sie für Ihre individuelle Haussituation die jeweils optimale Lösung installiert bekommen, mit der Sie für die Zukunft bestens gerüstet sind.

## **WIR VERSTEHEN UNSER HANDWERK, WEIL WIR IHRE WÜNSCHE VERSTEHEN.**

Die Installation eines STIEBEL ELTRON Produktes ist für uns immer erst der Anfang einer guten Kundenbeziehung. Durch ein engmaschiges Netz mit exzellent geschulten Kundendienstmitarbeitern und einer hervorragenden Ersatzteilversorgung unterstützen wir unsere Fachhandwerker bei der fachmännischen Wartung. Und der Service sorgt immer und überall für eine reibungslose Instandhaltung der Geräte.

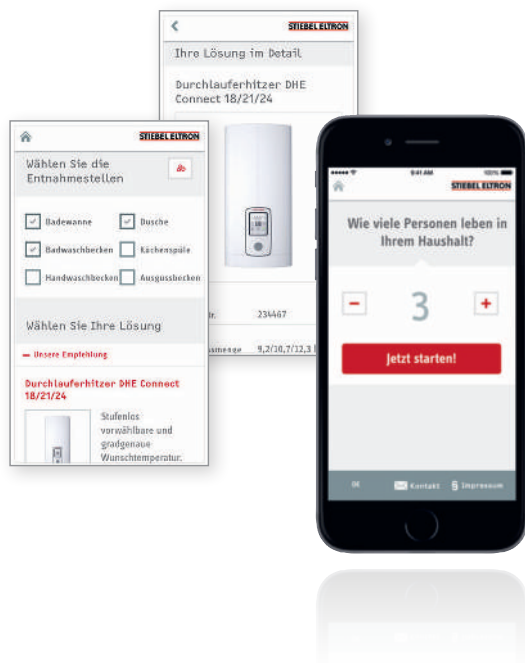
## **DAMIT SIE ALLES WICHTIGE IMMER AUF DEM SCHIRM HABEN.**

Bei STIEBEL ELTRON haben Sie immer und überall die Möglichkeit, sich gut zu informieren. Mit zahlreichen Apps und Tools für Smartphone, Tablet und PC bieten wir Ihnen genau die Unterstützung, die Sie für Ihre Überlegungen brauchen. So verschaffen Sie sich immer Zugang zu den wirklich wichtigen Informationen.

### **Umwelt StromPlus**

Noch umweltfreundlicher wird, wer komplett auf grünen Strom setzt – wie den Ökostromtarif UmweltStromPlus. STIEBEL ELTRON bietet den Tarif gemeinsam mit dem Vertragspartner Digital Energy Solutions an. Garantiert wird die Belieferung mit grüner Energie: Über eine TÜV-Zertifizierung ist sichergestellt, dass es sich um 100 Prozent Ökostrom aus Deutschland handelt.

[www.stiebel-eltron.de/umweltstromplus](http://www.stiebel-eltron.de/umweltstromplus)



### Schnell und einfach zum passenden Warmwasser-Gerät.

Mit dem Warmwasser-Navigator ermitteln Sie kinderleicht für Ihre Wohnung oder Ihr Haus den zu erwartenden Energie- und Wasserverbrauch sowie die jährlichen Gesamtkosten für die Warmwasserbereitung.

Geben Sie einfach die Anzahl der Personen im Haushalt sowie Ihre Warmwasser-Entnahmestellen an und schon erhalten Sie alle geeigneten dezentralen Warmwasser-Geräte und passende Armaturen aus dem STIEBEL ELTRON-Produktprogramm.

### Der Warmwasser-Navigator bietet Ihnen:

- › Schnelle Konfiguration über Personenzahl und Entnahmestellen
- › Lösungsvorschläge aus den Bereichen Durchlauferhitzer, Speicher, Wärmepumpe und Heißwassergeräte
- › Anzeige von Energie- und Wasserverbrauch sowie Gerätepreis
- › Passende Armaturen und Zubehöre
- › Direktkontakt zu Experten von STIEBEL ELTRON

Sie finden den Warmwasser-Navigator unter [www.stiebel-eltron.de/warmwasser-navigator](http://www.stiebel-eltron.de/warmwasser-navigator).

### SCHNELLE ANTWORT AUF ALLES, WAS FÜR SIE IN FRAGE KOMMT

#### STIEBEL ELTRON online.

Finden Sie alle Infos zu Produkten mit den zugehörigen Downloads, die kompletten Produktkataloge, aktuelle Trends und Serviceleistungen sowie die Fachpartnersuche für den richtigen Ansprechpartner unter [www.stiebel-eltron.de](http://www.stiebel-eltron.de).



# Bestens informiert, immer und überall.

Dank STIEBEL ELTRON jederzeit und überall bestens informiert: Zahlreiche Apps und Programme für Smartphone, Tablet und PC bieten Ihnen genau die Unterstützung, die Sie für Ihre Überlegungen und Planungen brauchen. Grundlegende Informationen über innovative Haustechnik vermitteln unsere Erklärvideos auf dem STIEBEL ELTRON-Youtube-Kanal, unser Energy Life Blog bietet spannende Erfahrungsberichte von Kunden, Fachhandwerkern und Architekten rund um die Themen Warmwasser, Wärme, Lüftung und Kühlung.



## Schneller und einfacher Zugang zu aktuellen Broschüren.

Mit der Medien-App sind Sie stets aktuell informiert. Denn damit können Sie jetzt Prospekte und Broschüren und viele weitere Nachrichten bequem über Ihr iPad abrufen. Allgemeine Infos zu den Produktgruppen Warmwasser, Erneuerbare Energien, Lüftung, Klima und Raumheizung sind ebenso hinterlegt wie die aktuellen Produkt- und Themenbroschüren. Außerdem finden Sie Referenzanlagen verschiedenster Art – etwa gelungene Beispiele neuer oder sanierter Bauvorhaben mit Wärmepumpen und Lüftungsanlagen oder dezentraler Warmwasserversorgung. Alle Inhalte werden regelmäßig aktualisiert.

## Die Medien-App bietet Ihnen:

- › Die wichtigsten Informationen im Überblick
- › Immer aktuell und gut sortiert
- › Infos von überall bequem über Ihr iPad
- › Einfache und intuitive Bedienung
- › Praktische Funktionen wie Stichwortsuche, Inhaltsverzeichnis oder Setzen eigener Lesezeichen
- › Downloadfunktion, um Dokumente offline zu nutzen

Als App im App Store kostenlos erhältlich.



Ihr Fachpartner vor Ort:

---

---

Interesse geweckt? Nähere Informationen  
finden Sie unter [www.stiebel-eltron.de](http://www.stiebel-eltron.de)  
oder bei Ihrem Fachpartner vor Ort.



STIEBEL ELTRON Deutschland Vertriebs GmbH | Dr.-Stiebel-Straße 12 | 37603 Holzminden  
Telefon 05531 702 702 | E-Mail [info-center@stiebel-eltron.de](mailto:info-center@stiebel-eltron.de) | [www.stiebel-eltron.de](http://www.stiebel-eltron.de)

**Rechtshinweis** | Eine Fehlerfreiheit der in diesem Prospekt enthaltenen Informationen kann trotz sorgfältiger Zusammenstellung nicht garantiert werden. Aussagen über Ausstattung und Ausstattungsmerkmale sind unverbindlich. Die in diesem Prospekt beschriebenen Ausstattungsmerkmale gelten nicht als vereinbarte Beschaffenheit unserer Produkte. Einzelne Ausstattungsmerkmale können aufgrund ständiger Fortentwicklung unserer Produkte zwischenzeitlich verändert oder gar entfallen sein. Über die zurzeit gültigen Ausstattungsmerkmale informieren Sie sich bitte bei unserem Fachberater. Die bildlichen Darstellungen im Prospekt stellen nur Anwendungsbeispiele dar. Die Abbildungen enthalten auch Installationsteile, Zubehör und Sonderausstattungen, die nicht zum serienmäßigen Lieferumfang gehören. Nachdruck, auch auszugsweise, nur mit Genehmigung des Herausgebers.