

WE KEEP SMART THINGS SIMPLE.



„Ich liebe das
spürbar weiche Wasser
meiner Weichwasseranlage
LEX Plus 10 Connect.
Ganz ohne Kalk –
ein herrliches Wohlgefühl
für Haut und Haar!“



IHR SYR PLUS

Vier Modelle der
LEX Plus 10 Connect
Weichwasseranlagen
zur Auswahl

Spürbar weicher.
Sichtbar schöner.

LEX Plus 10 Weichwasseranlagen aus dem SYR CONNECT System

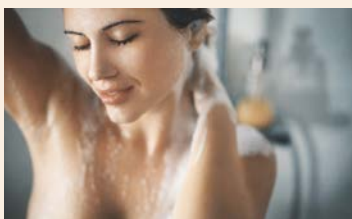


Mehr Komfort und mehr Sicherheit

Kalkfrei Wohnen und ein neues Wohlfühl spüren

Weiches Wasser ist einfach mehr Lebensqualität: Es schmeichelt der Haut, fühlt sich gut an, lässt die Haare glänzen. Tee und Kaffee entfalten ihr volles Aroma. Wäsche und Handtücher werden wunderbar weich. Armaturen und Installation „verkalken“ nicht – sie leben folglich länger. Und hässliche Kalkflecken gehören der Vergangenheit an.

„In unserem Urlaubshotel gab es eine Enthärtungsanlage – diesen **Weichwasservorteil** wollte ich auch für Zuhause! Unsere neue **LEX Plus 10 Connect** erfüllt alle meine Ansprüche.“



Weiches Wasser schmeichelt der Haut, fühlt sich gut an und lässt die Haare glänzen.



Handtücher und Wäsche sind kuschelig weich, Tee und Kaffee schmecken besser.



Glänzende Armaturen, Fliesen ohne Kalkflecken. Und weniger Energiekosten!



SYR Weichwasseranlagen LEX Plus 10 Connect Spürbar schöner. Fühlbar weicher. Sichtbar glänzend.

Weiches Wasser ist spürbar und steigert das Wohlbefinden. Denn enthärtetes Wasser ist die Basis für gesunde Haut und glänzende Haare. Selbst die teuersten Pflegeprodukte können nicht wirken, wenn das Wasser zu kalkhaltig ist: In Kombination mit Seife bilden sich unlösliche Salze, die sich auf die Oberfläche von Haut und Haaren legen und so das Eindringen der Wirkstoffe hemmen. Mit den SYR Weichwasseranlagen LEX Plus 10 Connect erleben Sie das Schönheitselixier Weichwasser hautnah.

Weiches Wasser – Genuss für alle Sinne

Die Qualität des Trinkwassers wird durch den Härtegrad nicht beeinflusst – doch in unserem täglichen Leben macht es einen großen Unterschied, ob das Trinkwasser weich oder hart ist.

Neben der positiven Wirkung von weichem Wasser auf unseren Körper schmecken Kaffee und Tee häufig intensiver und aromatischer, wenn man sie mit weichem Wasser zubereitet – so können Sie das volle Aroma genießen!

Abgelagerter Kalk senkt die Haltbarkeit von Heißwassergeräten, steigert jedoch die Kosten: Schon eine Kalkschicht von einem Millimeter kann den Energiebedarf um mehr als 10 Prozent erhöhen. Die Rohre der Trinkwasserinstallation werden immer weiter zugesetzt – es droht der gefürchtete Rohrinfarkt.

Entscheiden Sie sich für die DVGW-geprüften Weichwasseranlagen LEX Plus 10 Connect von SYR. Und genießen Sie das herrliche Gefühl von spürbar weichem Wasser!



Weiches Wasser spart Shampoo und Pflegeprodukte und kann Hautirritationen lindern.



Weg mit dem Weichspüler: Weiches Wasser für kuschelweiche Wäsche!



Pflanzen lieben weiches Wasser: keine Kalkablagerung hemmt das Wachstum.

Wir erfüllen Ihre Weichwasser-Wünsche

Effiziente Entkalkung und moderne Internettechnologie

Die vollautomatischen Einzelenthärtungsanlagen LEX Plus 10 Connect sorgen mit dem bewährten Ionenaustauschverfahren – härtebildende Kalzium- und Magnesium-Ionen werden gegen Natrium-Ionen getauscht – permanent, zuverlässig und sparsam für weiches Wasser. Werden die Anlagen via WLAN mit dem Internet verbunden, können über die kostenfreie SYR App alle Features genutzt werden.



Online-Kontrolle. Ist die LEX Plus 10 Connect mit dem Internet verbunden, kann sie über die SYR App kontrolliert werden. Die Anlage meldet dann per SMS oder E-Mail, wenn beispielsweise eine Störung vorliegt.



Das Touch-Farbdisplay der LEX Plus 10 Connect liegt unter Glas. Im normalen Betrieb zeigt das Display den Wasserdruck, den aktuellen Salzverbrauch und die Reichweite der Salzfüllung an. Berührt man das Display, schaltet sich die Beleuchtung des Salztanks ein.



Effizient bei der Enthärtung, sparsam beim Verbrauch: Die LEX Plus 10 Connect Weichwasseranlage arbeitet mit moderner Sparbesatzung. Geht der Salzvorrat zur Neige, meldet die LEX dies per SMS oder E-Mail.



Die externe Verschneide- und Umgehungseinheit der LEX Plus 10 Connect macht das Einstellen der gewünschten Wasserhärte denkbar einfach: Verschneideventil etwas herausziehen, drehen, bis im Display die gewünschte Härte angezeigt wird und Verschneideventil wieder herunterdrücken – fertig.



Die verwindungssicheren Steckverbindungen werden einfach auf die Verschneideeinheit gesteckt und mit Klammern fixiert – fertig. Hier kann sich kein Schlauch mehr verdrehen und Undichtigkeiten werden wirksam vermieden.





„Unsere LEX Plus 10 Connect ist im Internet – so kann ich über die SYR App abrufen, wie viel Salz wir noch haben, Eingangshärte und Ausgangshärte einsehen und Statistiken anzeigen lassen.“

Einfache, halbautomatische Inbetriebnahme

Die LEX Plus 10 Connect Weichwasseranlage wird von einem Fachmann installiert und in Betrieb genommen. Über das moderne Touch-Glasdisplay kann die Anlage komfortabel kontrolliert werden. Das Menü leitet selbsterklärend durch die nötigen Schritte.

Die SYR Weichwasser-Garantie

Wird einmal mehr Wasser verbraucht und die Weichwasserkapazität droht dadurch zur Neige zu gehen, zieht die intelligente Steuerung der LEX Plus 10 Connect die Regeneration vor. So wird ein Härte durchbruch wirksam – und ganz ohne Komfortverlust – vermieden.

Doppelanschlussflansch für Zweifach-Power

Mit dem Doppelanschlussflansch (als Zubehör erhältlich) können zwei LEX Plus 10 Connect Anlagen zusammen angeschlossen und so Leistung und Kapazität verdoppelt werden.



Werks-Nr.
Doppelanschlussflansch
DN 32 1500.32.000
DN 40 1500.40.000
DN 50 1500.50.000



Montage- und Inbetriebnahme



Die SYR Weichwasser-Komfortmodelle

Weiches Wasser mit System – LEX Plus 10 Connect S und SL

Die beiden Weichwasser-Komfortmodelle erweitern die LEX Plus 10 Connect Serie. Auch diese LEX Anlagen gehören zum SYR CONNECT System und können über WLAN mit dem Internet verbunden werden. Mit der kostenfreien SYR App kann die jeweilige LEX kontrolliert und gesteuert werden.



**DAS
PLATZSPARMODELL**

**LEX Plus 10 S
mit Sandwich-Anschluss-
armatur**

Werks-Nr. 1500.01.011



Das Weichwasser-Platzsparmodell LEX Plus 10 S Connect bietet mit seiner Sandwich-Anschlussarmatur mit Verschneideventil eine einfache Möglichkeit, den DRUFI Trinkwasserfilter mit anzuschließen.

Ist bereits ein Trinkwasserfilter aus dem System DRUFI installiert, so ist die LEX Plus 10 S Connect die perfekte Lösung.

Die Montage geht ganz einfach: DRUFI lösen, Anschlussarmatur mit integrierter Verschneideeinrichtung anflanschen, den DRUFI wieder montieren und die Schläuche der LEX Plus 10 S Connect anschließen. Das Ergebnis ist eine hochfunktionale und kompakte Filter- und Enthärtungseinheit – SYR Technik mit System.



**DAS
KOMFORTMODELL**

**LEX Plus 10 SL
mit Sandwich-Anschluss-
armatur mit Leckage-
schutzfunktion**

Werks-Nr. 1500.01.012



Das Weichwasser-Komfortmodell LEX Plus 10 SL Connect kombiniert effektive Wasserenthärtung mit einer Sandwich-Anschlussarmatur mit Leckageschutzfunktion. Und bietet zudem einen Flanschanschluss für den DRUFI.

Die intelligente Weichwasseranlage versorgt Sie kontinuierlich mit weichem Wasser und schützt zudem vor den teuren Folgen eines Wasserschadens.

Ihr Vorteil im SYR CONNECT System: Leckageschutz und Weichwasseranlage interagieren. Braucht Ihre LEX Plus 10 SL Connect Weichwasseranlage Wasser zur Regeneration, meldet sie dies dem integrierten Leckageschutz, der die entsprechende Menge freigibt – ganz ohne Ihr Zutun.

Smarte Trinkwasserinstallation von SYR

Ein kompetentes System für intelligenten Komfort

SYR CONNECT macht Sicherheit in der Hausinstallation ganz smart. In den Bereichen Leckageschutz, Wasserbehandlung, Hygienekontrolle und Heizungsüberwachung werden die entsprechenden Armaturen mit der SYR App gesteuert und kontrolliert. Und dank Internetgestützter Schwarm-Intelligenz (ISI) können sie bereichsübergreifend vernetzt und zentral gesteuert werden.

IHR SYR PLUS

Mit dem Smart Home Award ausgezeichnet:
SYR CONNECT

Leckageschutz als Einzellösung oder als vernetztes System

Zuverlässiger Schutz vor teuren Wasserschäden, vor Frostschäden und den Folgen von zu hoher/niedriger Luftfeuchtigkeit. Ermittelt die Wasserhärte.



Hygienekontrolle für Großobjekte

Die Spülstation erkennt Stagnation oder Temperaturen, die die Bakterienbildung begünstigen. Sie löst eine Hygienespülung aus, bei der die Leitungen mit Frischwasser durchgespült werden.

Weichwasseranlagen zur Enthärtung für spürbar weiches Wasser ohne Kalk

Als kompakte Komfortanlage, als ‚S‘ mit Flanschanschluss für den Trinkwasserfilter DRUFI, als ‚SL‘ mit Leckageschutz oder als leistungsstarke Doppelanlage.

Heizungsüberwachung, automatische Befüllung und Leckageschutz

Erfüllt die Herstellervorgaben an das Heizungsfüllwasser und die VDI 2035. Anschlussmöglichkeit der SYR Kartuschen zur Heizungswasserbehandlung.

Sprechen Sie mich an.

Kein Ansprechpartner im Feld und Sie suchen einen zertifizierten SYR Weichwasser-Spezialisten?

www.weichwasser.info > kontakt
Schicken Sie uns das ausgefüllte Formular und wir nennen Ihnen Ihren SYR Fachhandwerker.