



ENTDECKEN
INFORMIEREN
PLANEN
BAUEN

Ton gibt Träumen eine Form

Gültig ab 01/2022







Wienerberger steht für nachhaltiges Bauen und für Lebensräume, die Generationen überdauern. Unsere Tonbaustoffe sind ein Garant für wertbeständige und ökologische Architektur, die Qualität und Wirtschaftlichkeit mit Ästhetik und Nachhaltigkeit vereinen.

Terca Vormauerziegel von Wienerberger überzeugen und faszinieren – mit über hundert Sorten – nicht nur durch ihre Formen, Farben, Oberflächen und Formate, sondern auch durch ihre Langlebigkeit, Farbechtheit und den geringen Pflegeaufwand.

Die natürlichen Effekte des Tonbau-

stoffs bieten vielfältige Auswahlmöglichkeiten und Gestaltungsvarianten. Diese verleihen Ihrer Fassade eine unverwechselbare Charakteristik.

Entdecken Sie die Welt der Wienerberger Vormauerziegel-/Klinker sowie Klinkerriemchen und lassen Sie sich inspirieren.



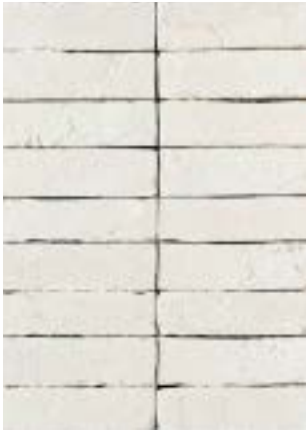
6-31

Vormauerziegel



32-37

Riemchen



Agora
superweiß



Eco-brick Kawir



Eco-brick Negev



Eco-brick
Farafra



Malea



Agora weiß



Oryx



Lania



Caven



Oud Laethem



Adeva



Nakoa



Eco-brick
Masada



Oud Damme



Bronsgroen



Veldbloem



Märkisch



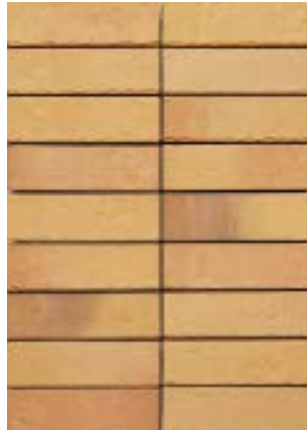
Havelland







Rügen



Burgenland



Orchidee Rosé



Aurora



Oude Veldsteen



Oud Torhout



Levanto



Kalea



Haru



Keona



Moran



Amari



Oud Nieuwpoort



Eco-brick Paria



Oud Kempisch



Eco-brick
Mojave



Manoa



Pastorale







Belluno



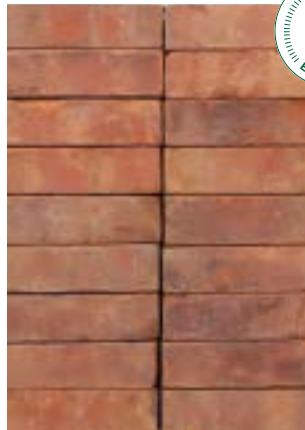
Ravello



Kastanie



Arona



Eco-brick Namib



Oud Malle



Cienna



Brick de Beerse



Oud Ravels



Spanisch Rot



Heide



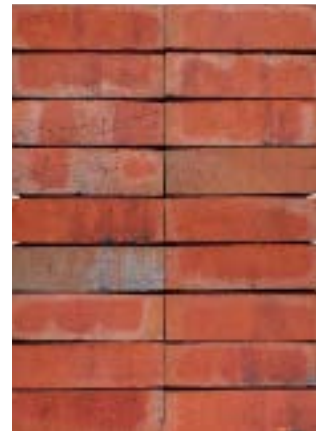
Oud Rieme



Alani



Spreeland



Olina



Aluna



Morado



Naran







Inoa



Eco-brick
Madigan



Paepestein



B1



Oderland



B5



Rostock
Rustikal



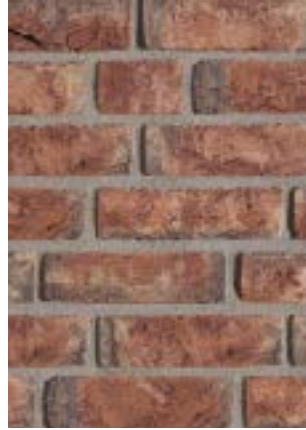
Rostock



KK1



B6



Trentino



Paarsblau
mit Schmolz



Lüneburg



Agora Weinrot



Neuwerk
Rustikal Kohle



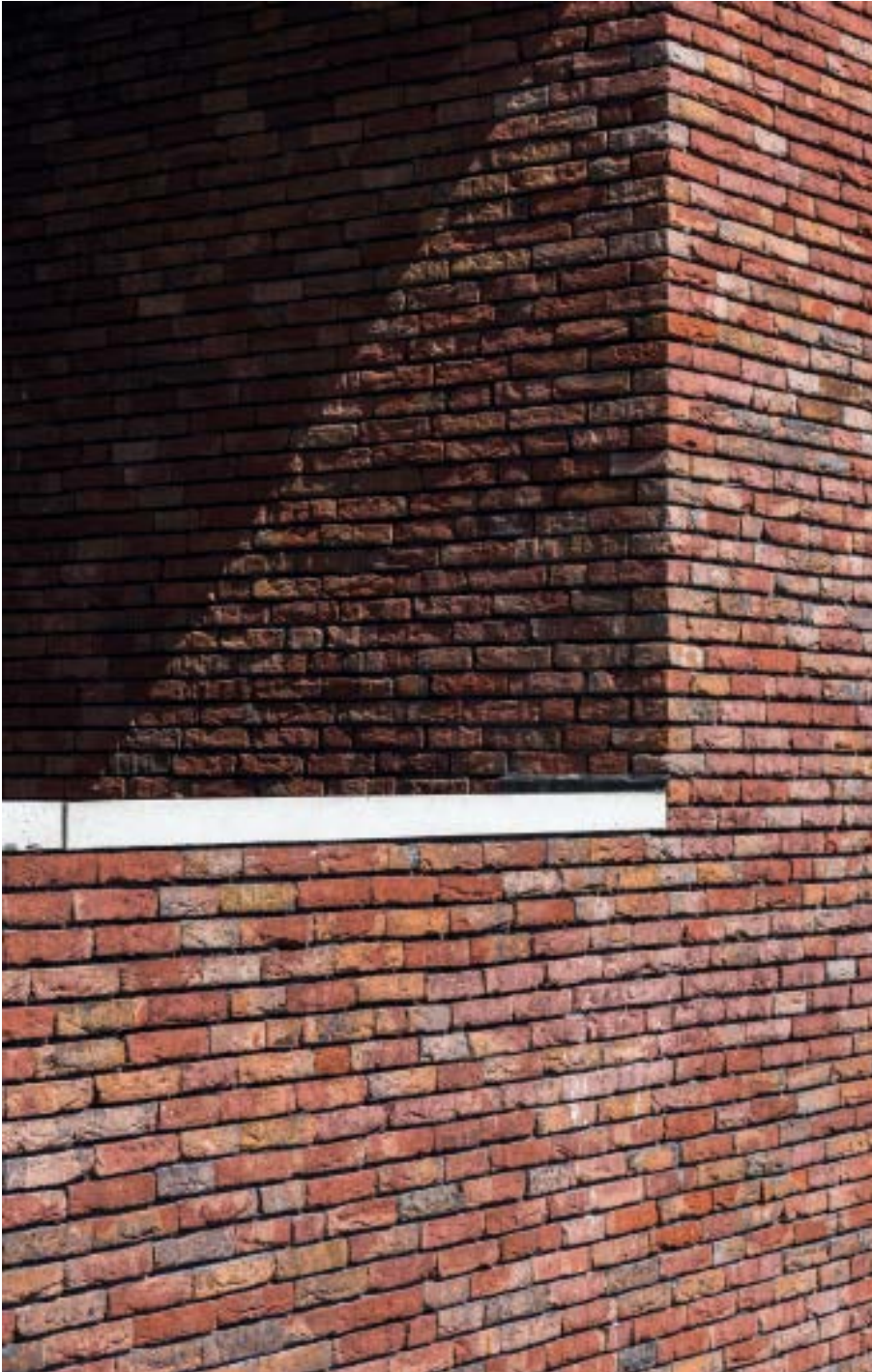
Liva



Bristol



KBB







Calau



Kimo



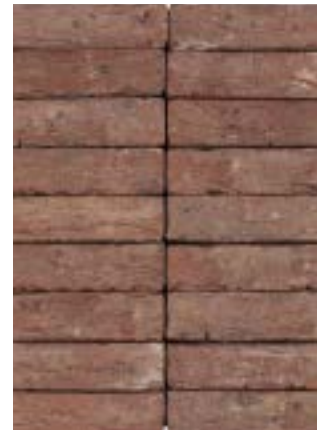
Potsdam



Blauwrood



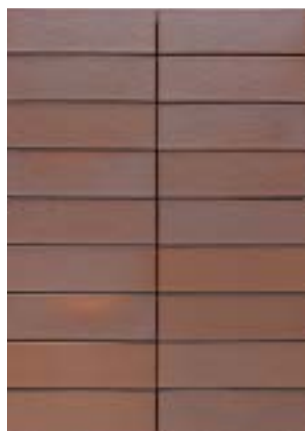
Tobago



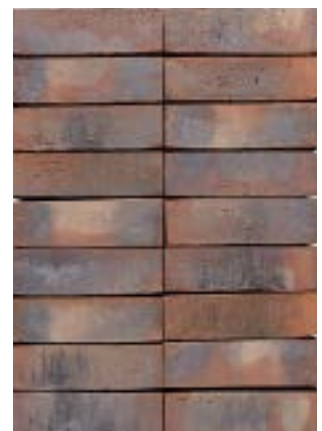
Veldbrand
exterieur



Tano



Lausitz



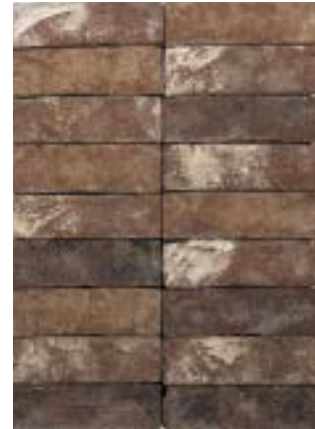
Kiano



Eco-brick Jaran



Eco-brick Lut



Dorado



Ivani



Iluzo Braun-Schwarz



Tobago Kohle



Lono



Grijs gesintert



Pagus Grau







Iluzo Grau



Tian



Cinder
Kohle-Weiß



Elanie



Iluzo
Grau-Schwarz



Cinder Kohle



Blackpool
Rustikal Kohle



Moana



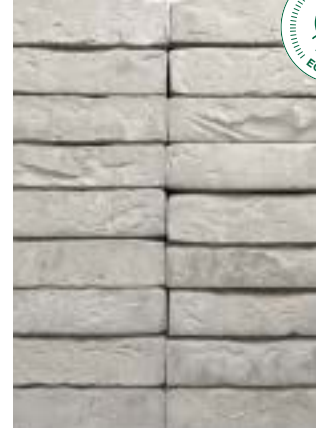
Amia



Agora gedämpft
silbergrau



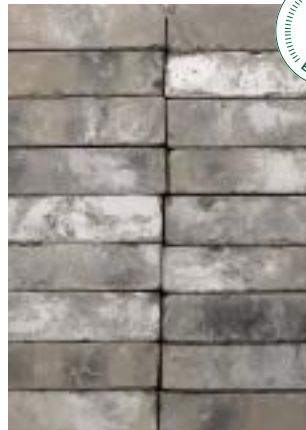
Niara



Eco-brick Tara



Eco-brick
Tatacoa



Eco-brick Puna



Malu



Polaris



Nohea



Pagus
Grau-Schwarz



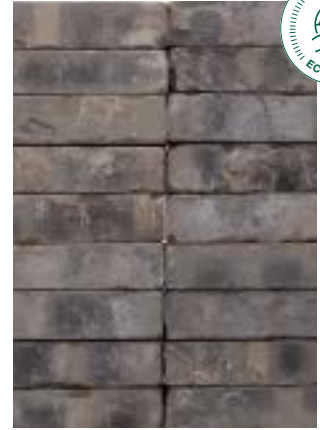




Valeta



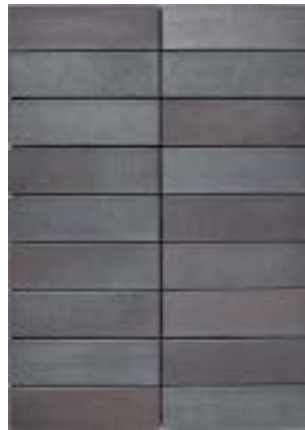
Eco-brick Bawiti



Eco-brick Katla



Elbland



Dresden



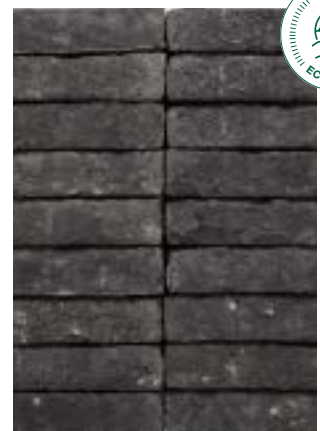
Ambiente
Vulkangrau



Liko



Frankfurt



Eco-brick
Atacama



S1



Agora
Graphitschwarz



RIEM

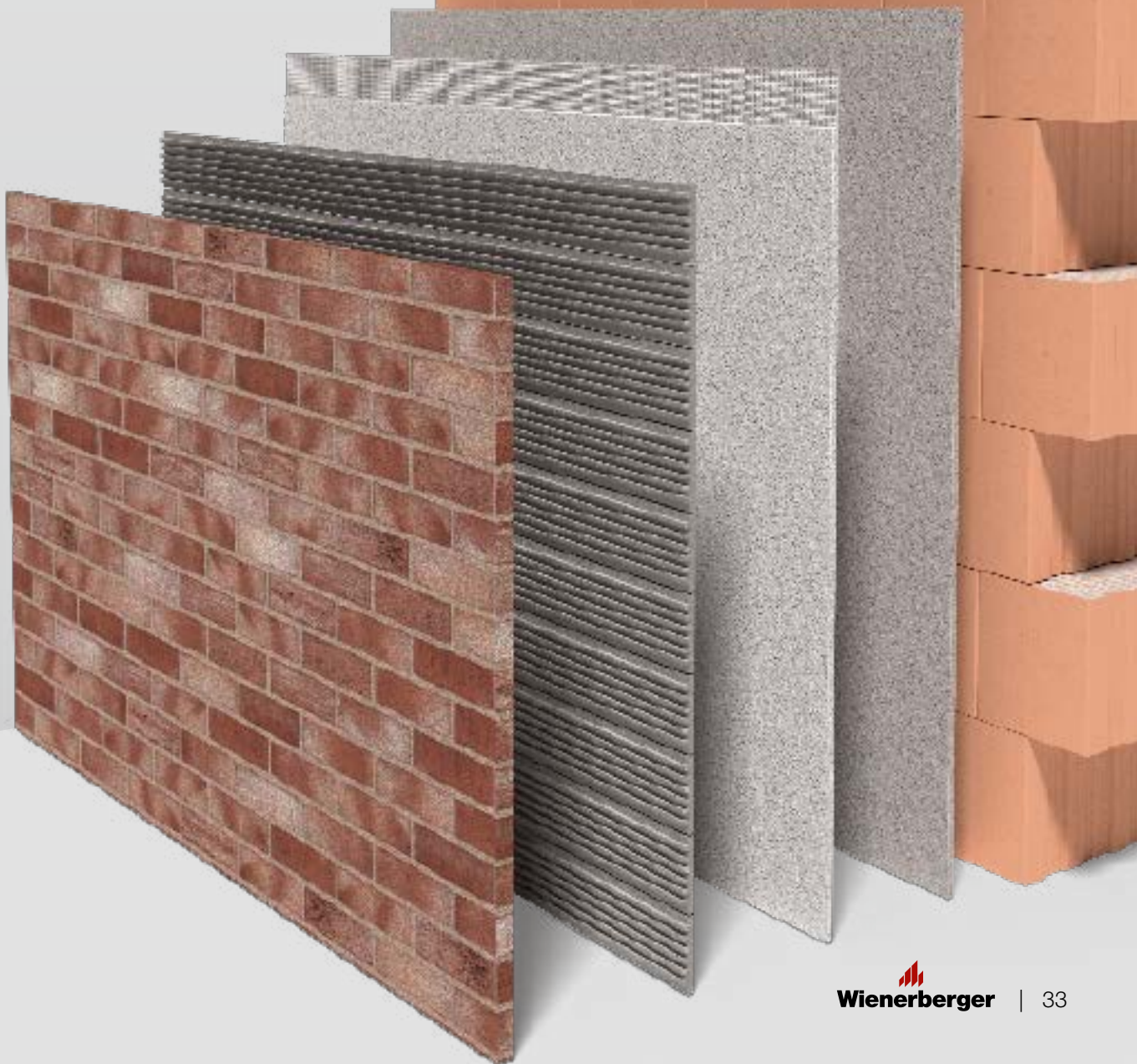
Bei Neubauten steht das Thema Wärmedämmung und schlanke Außenwänden für mehr Wohnraum im Fokus. Gleichzeitig besteht der Wunsch nach ökologischen und nachhaltigen Baustoffen. Wir empfehlen als ideale Lösung die perfekt aufeinander abgestimmte Kombination von Poroton-Ziegeln mit integrierter Dämmung und Terca Klinkerriemchen.

Die monolithische Bauweise nach dem Prinzip „Ton auf Ton mit integrierter Dämmung“ erzielt Energieeffizienzen bis hin zu KfW-Effizienzhäusern 55 und 40 sowie Plusenergiehäusern. Dies spart Heizkosten und schafft ein angenehmes und gesundes Raumklima.

Bei der Fassadengestaltung kommen Klinkerriemchen, bei monolithischen Außenwänden, vielfach zum Einsatz. Die Leistungsvorteile von Klinkerriemchen ähneln den Merkmalen von Vormauerziegeln: sie sind diffusionsoffen, nicht brennbar, frostresistent, langlebig und recycelbar.

Unser Sortiment an Terca Klinkerriemchen bietet Ihnen eine Auswahl an Oberflächenstrukturen, Formaten und Farben. Doch nicht nur für die Fassade, sondern auch als Wandverkleidung in Innenräumen lassen sich Klinkerriemchen bestens verwenden. Sie harmonieren hervorragend mit vielfältigen Materialien und sind mittlerweile ein beliebtes Element moderner Innenarchitektur.

CHEEN





Noblesse
Pastellbeige

RA106



Charakter
Elfenbein

RA404



Charakter
Sandweissbeige

R702



Charakter
Sandbeige

R100



Noblesse
Pastellocker

R209



Charakter
Beigecreme

R711



Charakter
Lehm Braun

RA652



Noblesse
Sonnengelb

RA211



Charakter
Beigerot

R101



Charakter
Rotgraubraun

RA528



Noblesse
Orange

RA121



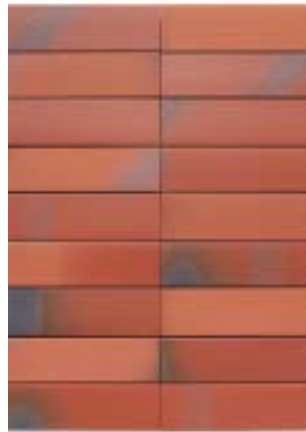
Noblesse
Rubinrot

R201



Noblesse
Orangerot

R221



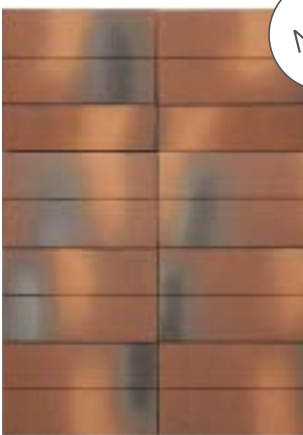
Noblesse
Lachskohle

RA224



Charakter
Orangebraun

R102



Nobless
Rotbraun Kohle

R235



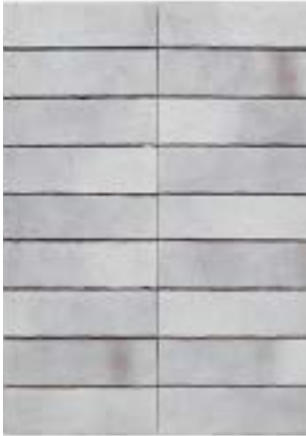
Charakter
Kupfer

R103



Noblesse
Bordeauxviolett

R204



Charakter
Grauweiss

RA504



Noblesse
Seidengrau

RA202



Charakter
Hellgrau

R700



Charakter
Kieselgrau

R104



Noblesse
Graubeige

R206



Noblesse
Vulkangrau

R258



Charakter
Marmorgrau

R701



Charakter
Steingrau

RA507



Noblesse
Basaltgrau

R251



Noblesse
Granitgrau

RA250



Charakter
Graphitschwarz

R105



Charakter
Braunbordeaux

R255

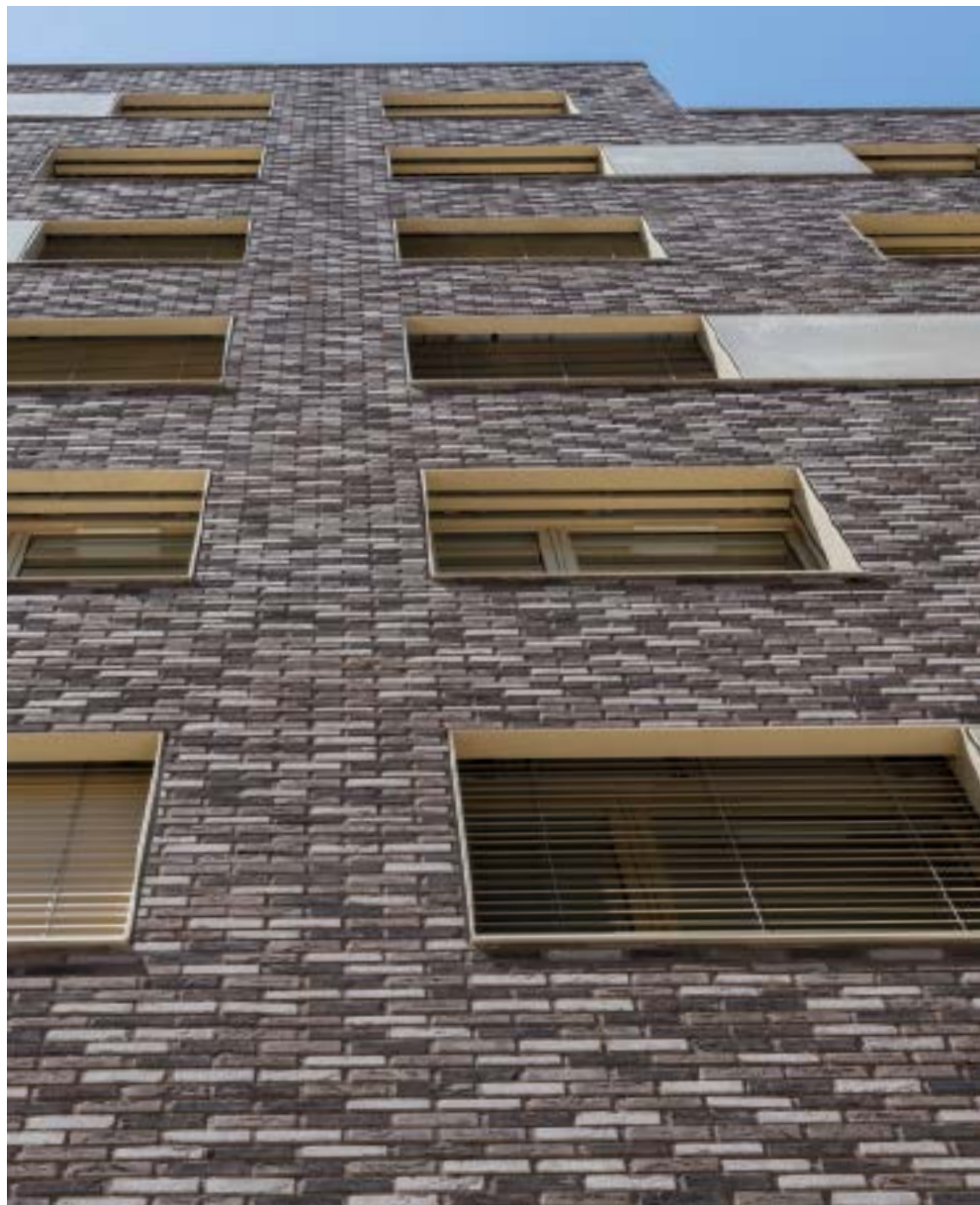
NEU



NEU

Charakter
Anthrazitbraun

RA352









*Für die
**besser
angezo
genen
Häuser.***

Tonbaustoffe sind die ältesten
Baustoffe der Welt. Und mit uns
auch die modernsten.

- DU KANNST ES FÜHLEN.



Tonbaustoffe von Wienerberger



Wandlösungen

Poroton schafft ideale Lebensräume für Generationen. Energieeffizient, langlebig und wohngesund.

 **Poroton**



Schornsteinsysteme

Kamtec Schornsteine sind die perfekte ökologische Ergänzung für energieeffiziente Gebäude und einfach zu verbauen.

 **Kamtec**



Fassadenlösungen

Terca bietet unendliche Möglichkeiten Fassaden zu gestalten – in zahlreichen Farben und Strukturen.

 **Terca**

Die Vielseitigkeit des natürlichen Rohstoffs Ton begeistert seit Jahrtausenden die Menschen. Tonbaustoffe bieten jeder Idee Raum und geben jedem Gebäude eine einzigartige, natürliche und nachhaltige Oberfläche. Menschen fühlen sich in Tongebäuden sicher und genießen das angenehme Raumklima. Deshalb produzieren und vertreiben wir von der Wienerberger GmbH ökologische und wirtschaftliche Tonbaustoffe für die gesamte Gebäudehülle – aus Überzeugung und mit Leidenschaft.



Dachlösungen

Koramic gibt den Dächern ein Gesicht – mit vielen Farbtönen und Oberflächen sowie einem perfekten System für Sturmsicherheit.



Pflasterklinker

Penter ist der beste Weg, Böden und Plätze zu gestalten. Lassen Sie sich von Farben und Formen inspirieren.



Fassadensysteme

Argeton eröffnet Architekten kreative Räume für Fassaden. Vielfältig in kräftigen Farben und spannenden Formen.



Besuchen Sie auch unsere Ausstellungen:

Ausstellung Kirchkimmen

Wienerberger GmbH
Werk Kirchkimmen
Bremer Straße 9
27798 Kirchkimmen
Telefon (04408) 8020
E-Mail: verkauf.nord@wienerberger.com

Öffnungszeiten:
Beratung nach Terminvereinbarung

Pflasterklinker-Mustergarten Bramsche

Wienerberger GmbH
Werk Bramsche
Osnabrücker Straße 67
49565 Bramsche OT Pente
Telefon (05461) 9312-18

Öffnungszeiten:
Mo. – So. 08:00 – 21:00 Uhr
(Weitere Termine nach telefonischer Vereinbarung)



Wienerberger GmbH

Oldenburger Allee 26
D-30659 Hannover
Telefon (05 11) 610 70 -0
Fax (05 11) 61 44 03
info.de@wienerberger.com

Alle aktuellen Broschüren sowie weiterführende Informationen und Unterlagen finden Sie auf www.wienerberger.de

