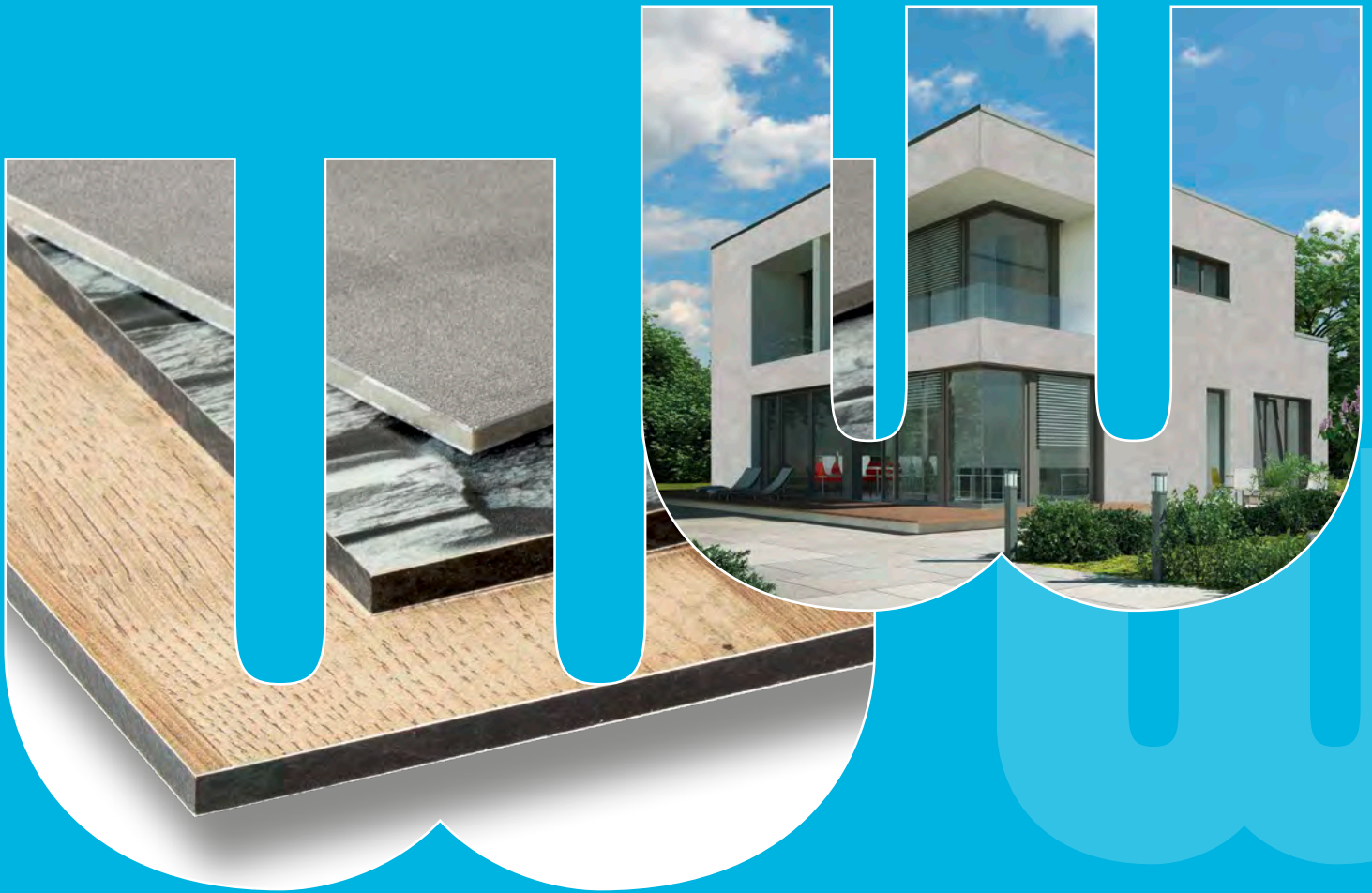


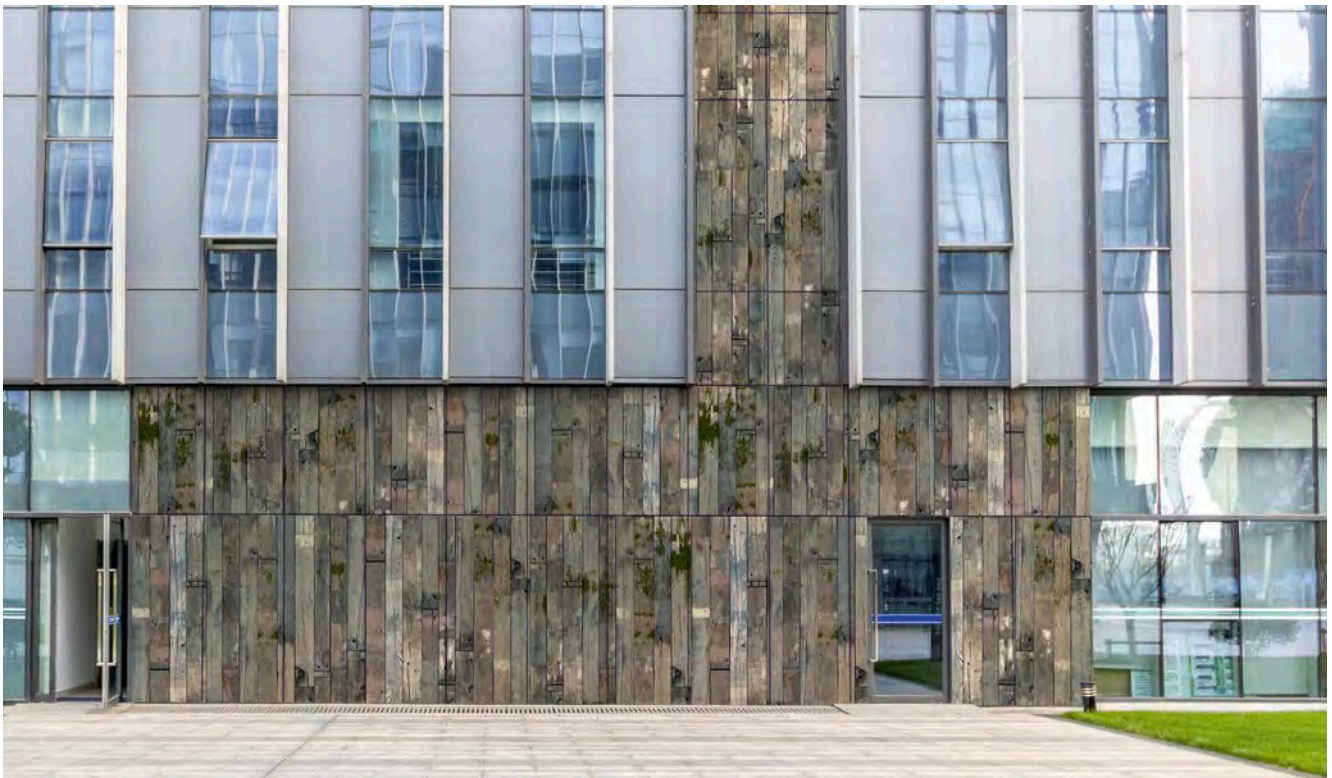
# ALUVERBUNDPLATTEN ALUCOM® DESIGN-Exterieur



Stand September 2021 | Register 5.4

# ALUCOM®DESIGN - Extérieur

## Innovative Lösungen für Außenanwendungen.





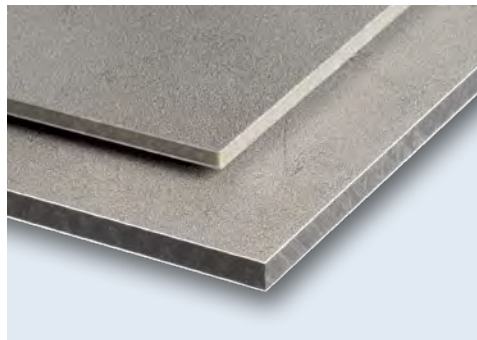
# ALUCOM®DESIGN – Exterieur

## Innovative Wandverkleidungen für den Außenbereich.

Der Bedarf an alternativen Werkstoffen, mit denen kreative Visionen von Architekten und Bauherren verwirklicht werden können, ist größer denn je.

Mit ALUCOM®DESIGN-Exterieur bieten wir Ihnen innovative Verbundplatten mit attraktiven Grafikdekoren, die eine außerordentliche Festigkeit und gleichzeitig geringes Gewicht aufweisen. Die Aluminiumverbundplatten mit UV-beständiger Oberflächenveredelung sind daher ideal für individuelle Fassadensysteme und Wandverkleidungen im Außenbereich.

Nicht nur beim Neubau, sondern auch bei der Gebäuderenovierung und -sanierung profitieren Anwender von der einfachen Verarbeitung und den vielseitigen Gestaltungs- und Kombinationsmöglichkeiten.



### Eigenschaften/Ausstattung

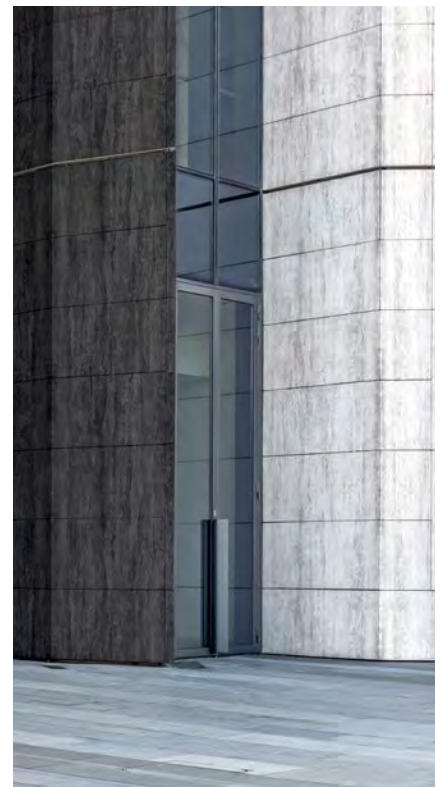
- harte Oberfläche, abriebfest
- hervorragende Biegesteifigkeit bei gleichzeitig geringem Gewicht und sehr guter Planheit
- Wetterfestigkeit, Korrosionsschutz
- Farbstabilität, UV-Beständigkeit
- einfache Be- und Verarbeitung mit handelsüblichen Werkzeugen
- problemlose Reinigung
- einseitiges bzw. zweiseitiges Dekor (Duplex)
- Brandklassifikation B-s 1,d0 bzw. B2
- Zertifikat nach ETB-Richtlinie (6 mm)
- ABZ nach DIBt (4 mm)

### Anwendungen

- Neubau und Renovierung
- Wand- und Deckenverkleidungen im Außenbereich
- Sichtschutz, Zaun, Balkon (Duplex)
- Gebäude im Privatbau (6 mm, B2)
- Fassaden bei öffentlichen Einrichtungen (4 mm, B-s 1,d0)
- vorgehängte hinterlüftete Fassaden



# ALUCOM®DESIGN - Exterieur+ Außenanwendungen



# ALUCOM®DESIGN - Exterieur+ Sortiment für den Profibedarf

ALUCOM®DESIGN - Exterieur+	Produktgruppe 2526
Aluverbundplatten mit Dekor für die Außenanwendung	

Dekor	Laufrichtung	1500 x 3200 mm	1500 x 4000 mm	UVP zzgl. MwSt.
Typ		4 mm	4 mm	EUR/m <sup>2</sup>
Stein Grau	längs	o	o	o
Schiefer	längs	o	o	o
Beton metallic	keine	o	o	o
Rost dunkel	keine	o	o	o
Metall oxidiert	längs	o	o	o
Wallis	längs	o	o	o
Schwarzwald Eiche hell	längs	o	o	o
Bruchstein Mittelgrau	quer	o	o	o
Travertin Weiß	längs	o	o	o
Travertin Dunkelgrau	längs	o	o	o
Ziegel Beige	quer	o	o	o
Eiche bemoost	längs	o	o	o
Altholz Creme	längs	o	o	o
Holzlamelle	quer	o	o	o
Unifarbe Anthrazit, ähnl. RAL 7016	keine	o <sup>1)</sup>	o <sup>1)</sup>	o
Unifarbe Dunkelgrau metallic	keine	o <sup>1)</sup>	o <sup>1)</sup>	o

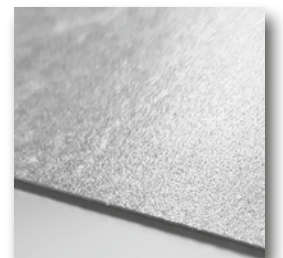
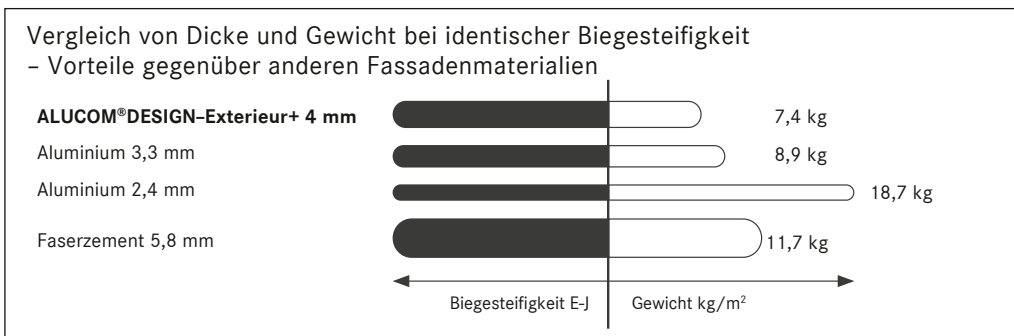
<sup>1)</sup> Farbton ist lackiert

o auf Anfrage

## Ausstattung

- Trägermaterial bestehend aus einer schwer entflammbaren Aluminiumverbundplatte
  - Sichtseite mit Dekor, inkl. UV-beständiger Oberflächenveredelung in Perlstruktur
  - UV-Beständigkeit 10 Jahre garantiert
- Europ. Brandklassifizierung nach DIN EN 13501-1, Brandschutzklasse B-s1,d0
  - Allgemeine bauaufsichtliche Zulassung (ABZ) nach DIBT Zulassungsnr. Z-10.3-742
  - Gewicht ca. 7,40 kg/m<sup>2</sup>

Weitere Informationen entnehmen Sie bitte den technische Daten, Seite 16



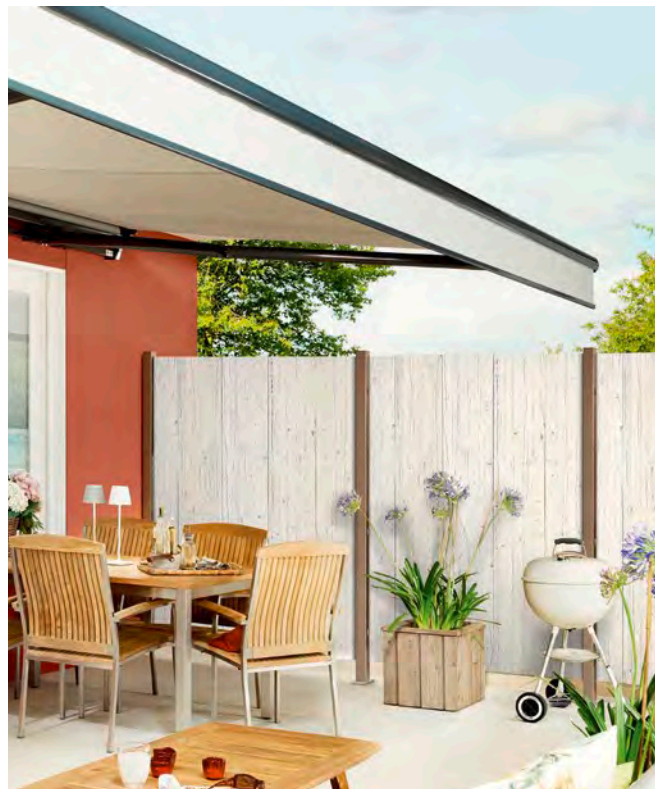
Alle Druckdekore haben die für den Außenbereich optimierte Oberflächenstruktur PE (= Perle)

**Besonderheit:** beidseitige Deckschichten aus 0,5 mm Aluminium und einem Mineralkern sorgen für ein beeindruckendes Verhältnis zwischen Gewicht und Biegesteifigkeit. Dank dieser hervorragenden Biegesteifigkeit bleiben die Platten selbst bei extremen Temperaturschwankungen formstabil und plan.



# ALUCOM®DESIGN - Extérieur

## Außenanwendungen



# ALUCOM®DESIGN - Exterieur Sortiment für den Privatbau

ALUCOM®DESIGN - Exterieur

Produktgruppe 2526

Aluverbundplatten mit Dekor für die Außenanwendung

Dekor	Laufrichtung	einseitiges Dekor		DUPLEX (beidseitiges Dekor)		Preis
		1500 x 3050	UVP zzgl. MwSt	1000 mm breit x 3050 mm hoch	1250 mm breit x 1800 mm hoch	
Typ		6 mm	EUR/m <sup>2</sup>	6 mm	6 mm	EUR/m <sup>2</sup>
Stein Grau	längs	•	95,00	•	•	115,00
Schiefer	längs	•	95,00	•	•	115,00
Beton metallic	keine	•	95,00	•	•	115,00
Rost dunkel	keine	•	95,00	•	•	115,00
Metall oxidiert	längs	•	95,00	•	•	115,00
Wallis	längs	•	95,00	•	•	115,00
Schwarzwald Eiche hell	längs	•	95,00	•	•	115,00
Bruchstein Mittelgrau	quer	•	95,00	• <sup>3)</sup>	•	115,00
Travertin Weiß	längs	•	95,00			
Travertin Dunkelgrau	längs	•	95,00			
Ziegel Beige	quer	•	95,00			
Eiche bemoost	längs	•	95,00			
Altholz Creme	längs	•	95,00			
Holzlamelle	quer	•	95,00			
Farbe		4 mm <sup>1)</sup>	EUR/m <sup>2</sup>	6 mm <sup>2)</sup>	6 mm <sup>2)</sup>	EUR/m <sup>2</sup>
Unifarbe Anthrazit, ähnl. RAL 7016	keine	•	85,00	•	•	115,00
Unifarbe Dunkelgrau metallic	keine	•	85,00			
Unifarbe Dunkelgrau	keine			•	•	115,00

<sup>1)</sup> Farbton ist lackiert, Oberfläche seidenmatt  
Maß 1500 x 3200 mm

<sup>2)</sup> Farbton wird gedruckt  
<sup>3)</sup> Laufrichtung längs

• in der Regel kurzfristig lieferbar

o auf Anfrage

## Ausstattung

- Dicke: 6,0 mm (bzw. 4 mm)
- Sichtseite mit Dekor, inklusive UV-beständiger Oberflächenveredelung in Perlstruktur
- Duplexplatte: Dekor und UV-Schutz beidseitig - besonders geeignet für Anwendungen wie z.B. Sichtschutz oder Balkonbrüstungsfüllungen, die von beiden Seiten einsehbar sind. UV-Schutz garantiert für 10 Jahre.
- Brandklassifizierung nach DIN 4102 - Brandschutzklasse B2, normal entflammbar
- geprüft nach ETB-Richtlinie UB 2.1/21-107-1 (6 mm)
- Gewicht ca. 6,8 kg/m<sup>2</sup> (6 mm-Platte)



**Besonderheit:** beidseitige Deckschichten aus Aluminium und einem Kunststoff- bzw. Mineralkern (4 mm) sorgen für ein beeindruckendes Verhältnis zwischen Gewicht und Biegesteifigkeit. Dank dieser hervorragenden Biegesteifigkeit bleiben die Platten selbst bei extremen Temperaturschwankungen formstabil und plan.



# ALUCOM®DESIGN - Exterieur

## Steindekore



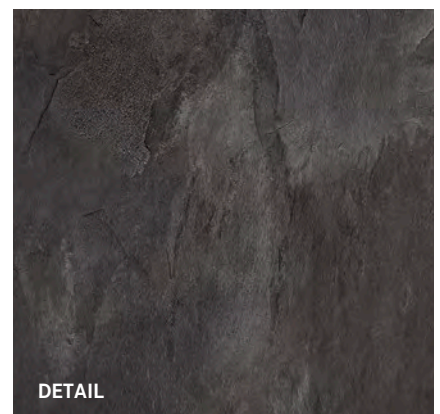
Schiefer \*



Stein Grau \*



DETAIL



DETAIL

Laufrichtungen: \* = längs \*\* = keine \*\*\* = quer



# ALUCOM® DESIGN – Exterieur

## Steindekore



Beton metallic \*\*



Bruchstein Mittelgrau \*\*\*



DETAIL



DETAIL



# ALUCOM®DESIGN - Exterieur

## Steindekore



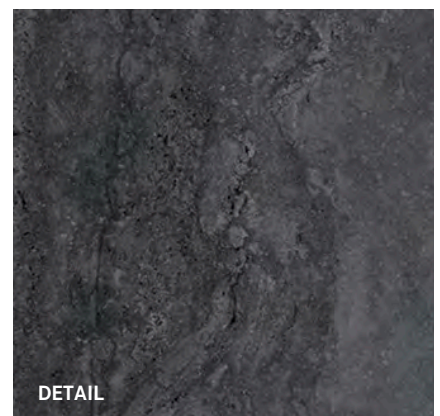
Travertin Dunkelgrau \*



Travertin Weiß \*



DETAIL



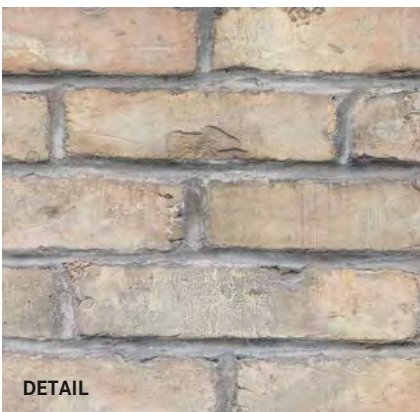
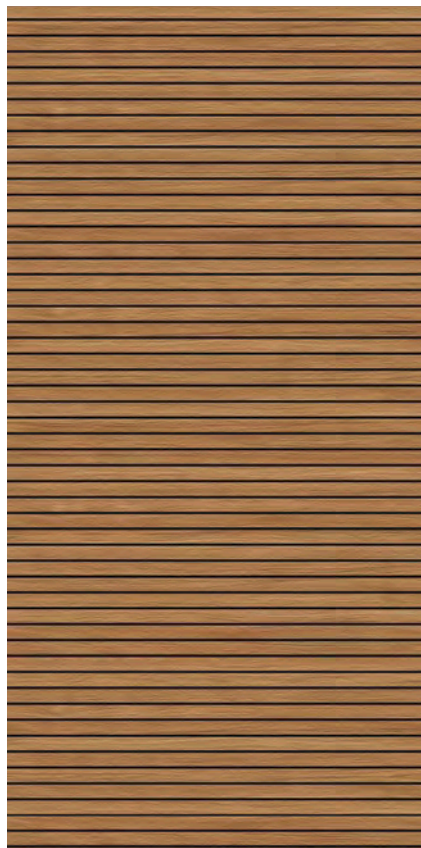
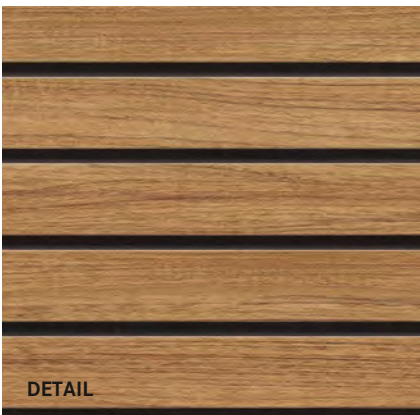
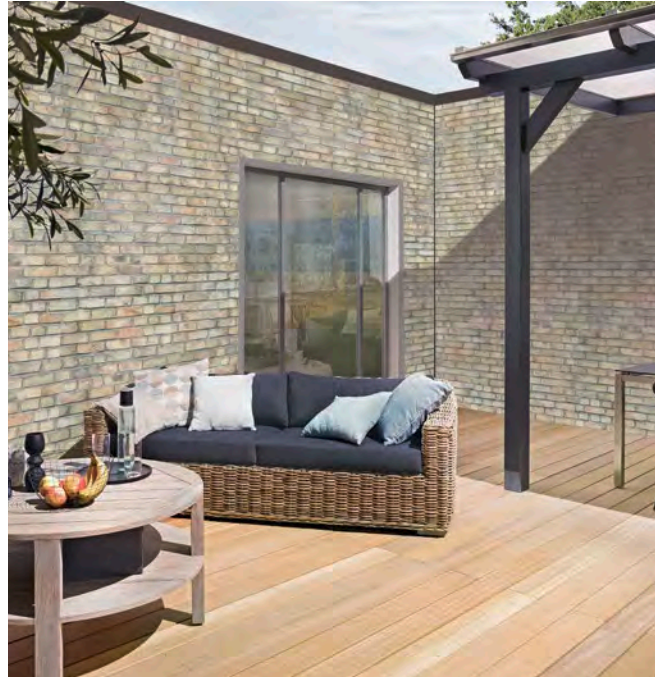
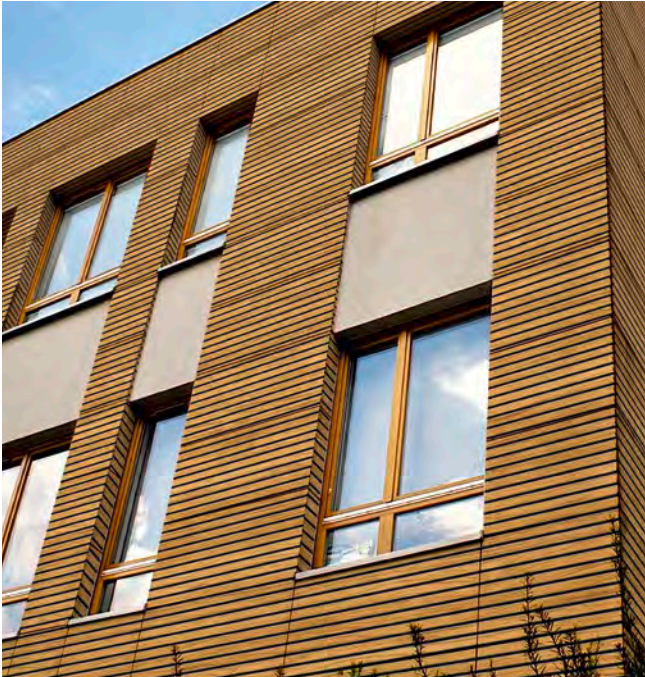
DETAIL

Laufrichtungen: \* = längs \*\* = keine \*\*\* = quer



# ALUCOM®DESIGN – Exterieur

## Stein- und Holzdekore



Holzlamelle \*\*\*

Ziegel beige \*\*\*



# ALUCOM®DESIGN - Exterieur

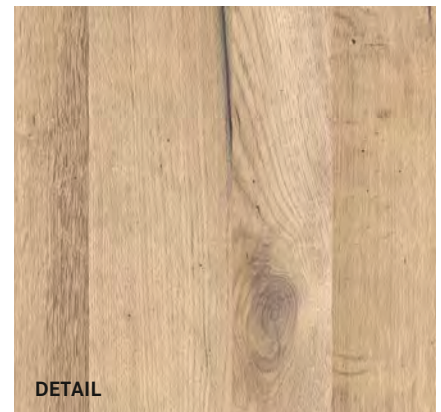
## Holzdekore



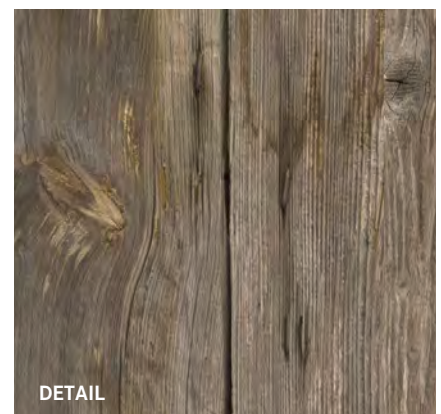
Wallis \*



Schwarzwald Eiche hell \*



DETAIL



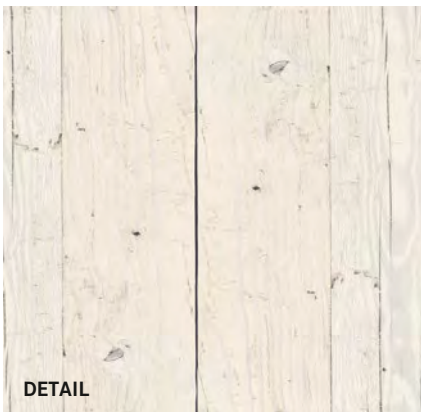
DETAIL

Laufrichtungen: \* = längs \*\* = keine \*\*\* = quer

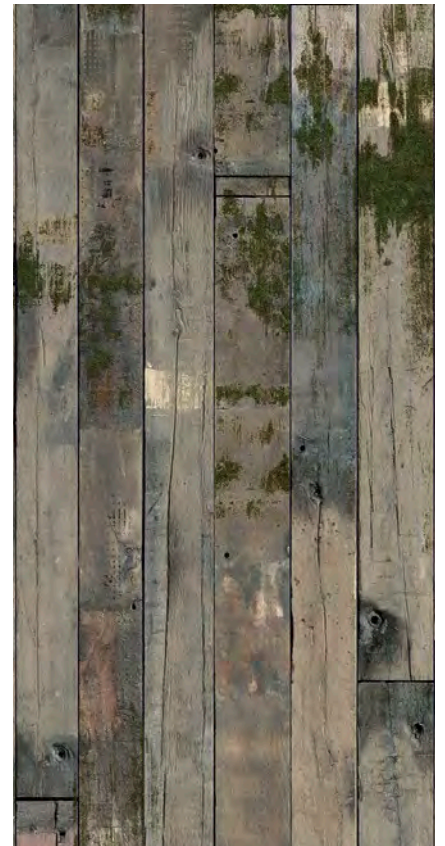
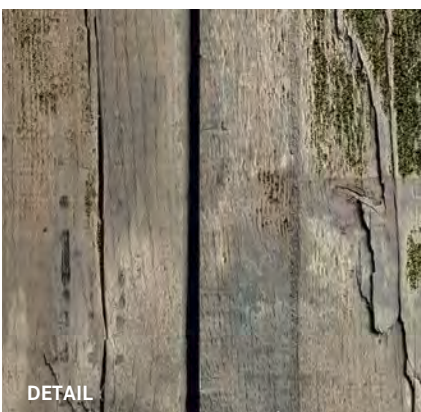


# ALUCOM® DESIGN – Extérieur

## Holzdekore



Altholz Creme \*



Eiche bemoost \*



# ALUCOM®DESIGN - Exterieur

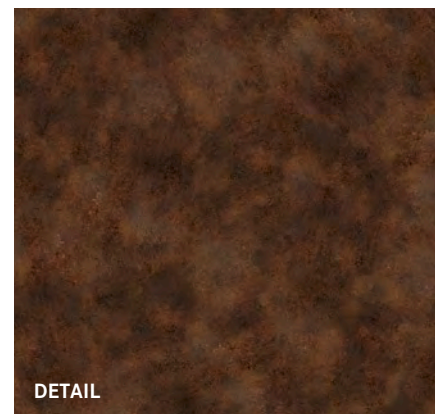
## Metalldekore



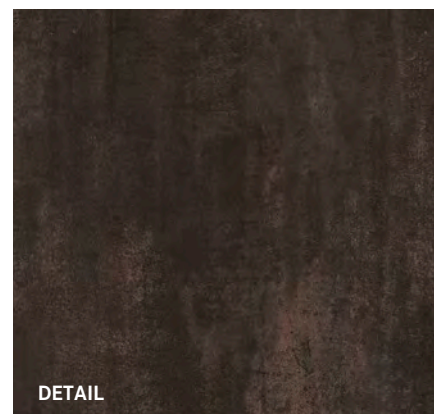
Rost dunkel \*\*



Metall oxidiert \*



DETAIL

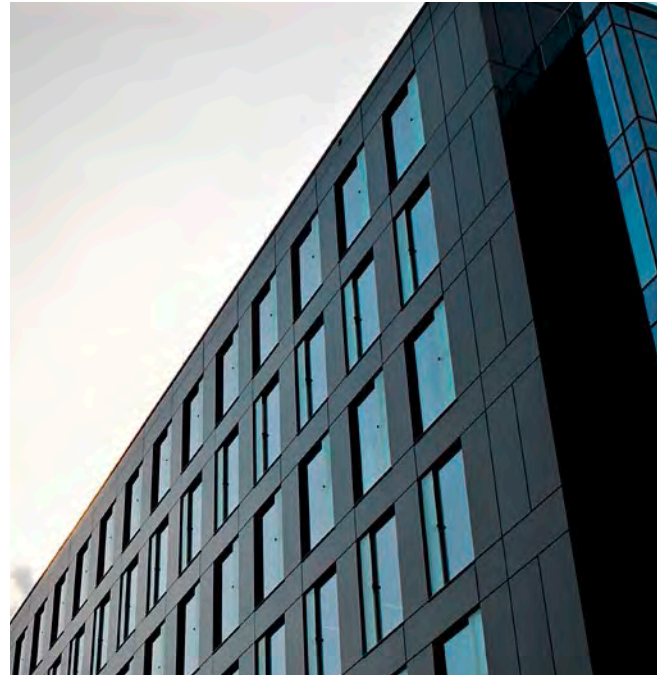


DETAIL

Laufrichtungen: \*= längs \*\* = keine \*\*\* = quer



## ALUCOM®DESIGN – Exterieur Unifarben



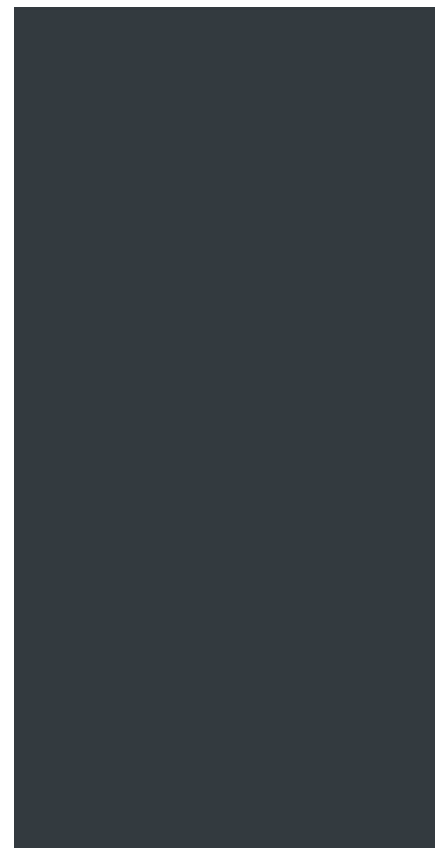
Zur Kombination mit Stein-, Holz- und Metalldekoren oder auch als Akzentuierung bestimmter Wandbereiche bieten sich unifarbene Platten an. Die beliebtesten „Farben“ bei Wandverkleidungen im Außenbereich sind nach wie vor Grautöne.



Unifarbe Dunkelgrau metallic



Unifarbe Dunkelgrau



Unifarbe Anthrazitgrau, ähnl. RAL 70 16

# ALUCOM®DESIGN - Extérieur

## Technische Daten

### ALUCOM®DESIGN - EXTERIEUR

Eigenschaften	Einheit	Extérieur+	Extérieur	Duplex
Plattendicke	[mm]	4,0 (+/-0,2)	6,0 (-/-0,2)	6,0 (-/-0,2)
Aluminium-Deckschicht	[mm]	0,5	0,3	0,3
Kerndicke	[mm]	3,0	5,4	5,4
Plattengewicht	[kg/m <sup>2</sup> ]	7,4	6,8	6,8
Diagonalabweichung bez. Breite/Länge	[mm]	max. +/- 3,0	max. +/- 3,0	max. +/- 3,0
Elastizitätsmodul	[N/mm <sup>2</sup> ]	70.000	70.000	70.000
Zugfestigkeit der Aludeckschichten	[N/mm <sup>2</sup> ]	≥150	≥200	≥200
Lineare Wärmeausdehnung bei 100°C	[mm/m]	2,4	2,4	2,4
Temperaturbeständigkeit	[°C]	-50 bis +80	-50 bis +80	-50 bis +80
Sichtseite - UV-beständig, Perlstruktur, Glanzgrad 13		ja	ja	ja
Rückseite - Korrosionsschutzlack		ja	ja	2 Sichtseiten
Oberflächenqualität - Abdrücke, Flecken, Kratzer, Lackfehler sind zulässig, wenn diese bei einem Abstand von ≥ 200 cm in einem Betrachtungswinkel von 90° nicht zu sehen sind.				
Bleistift-Härte nach DIN EN 15 184		≥HB	≥HB	≥HB
Haftfestigkeit nach DIN EN ISO 2409		GTO	GTO	GTO
Beständigkeit gg. Salzsprühnebel DIN EN ISO 9227, 1.000 h, bewertung nach DIN EN ISO 4628-2 und -8		5/5	5/5	5/5
Beständigkeit gg. Eintauchen in Wasser DIN EN ISO 13523-9, 1.000 h, Bewertung nach DIN EN ISO 4628-2 und -8		5/5	5/5	5/5
Künstl. Bewitterung nach DIN EN ISO 13523-10, 2.000 h, DIN EN ISO 13523-3		ΔE CIELab 2000: mittlerer Farbton < 5 Einheiten		
AntiGraffiti-Reinigungsfähigkeit mit Graffiti-Guard-Pack Plastic G Graffitientferner		bestanden		
Prüfung antibakterielle Wirksamkeit nach ISO 22196		bestanden		
Zertifikat Brandklassifizierung		B-s1,d0	B2	B2
Zulassungen		Allg. bauaufsichtl. Zulassung (ABZ) nach DIBt Nr. Z-10.3-742	geprüft nach ETB-Richtlinie UB 2.1/21-107-1	
Windlasten - max. Lattenabstand horizontal	[mm]	500	bei exponierter Lage -20%	
Windlasten - max. Schraubenabstand horiz./vert.	[mm]	500	bei exponierter Lage -20%	
Folierung		Rückseite	Rückseite	beidseitig

Das Produkt bedarf keiner besonderen Pflege. Schmutz und Verunreinigungen lassen sich gemäß den Reinigungsanweisungen in der zum Zeitpunkt der Lieferung gültigen Fassung des Verkaufsprospekts leicht entfernen. Reinigungsmittel mit aggressiven oder schleifenden Bestandteilen, Lackverdünner, Reinigungsbenzin oder vergleichbares dürfen nicht benutzt werden, sonst erlischt die Garantie. Unsere Garantieerklärung erhalten Sie auf Anforderung.

**Hinweise** Technische Änderungen und Irrtümer vorbehalten. Drucktechnisch bzw. Bildschirm bedingt sind farbliche Abweichungen möglich.

Aufgrund von Produktionsschwankungen können leichte Farbunterschiede zwischen unterschiedlichen Chargen auftreten. Wir empfehlen das gesamte Material für ein Projekt in einem Auftrag zu bestellen. Um Reflektionsunterschiede bei Uni-Dekoren, insbesondere Metallic, zu vermeiden, empfehlen wir die Platten immer laufrichtungsgebunden, in paralleler Ausrichtung der Pfeile auf der Schutzfolie, zu verlegen. Gleich nach Verlegung sollten die Schutzfolien, sofern vorhanden, entfernt werden.



# ALUCOM®DESIGN - Exterieur

## Bearbeitung

### Bearbeitung

ALUCOM®DESIGN-Exterieur Verbundplatten können schnell und einfach in unterschiedliche Formate gebracht und auf handelsübliche Unterkonstruktions-Systeme abgestimmt werden. Neben der einfachen Holzverlattung finden auch alternative Fassadensysteme Verwendung. Die speziellen Montageanleitungen für diese Systeme sind bei den jeweiligen Herstellern erhältlich.

**Ausführliche Verarbeitungshinweise, Informationen und eine Anleitung zur Montage von vorgehängten, hinterlüfteten Fassaden (VHF), geschraubt auf einer Holzunterkonstruktion, stehen auf unserer Website [www.wilkes.de](http://www.wilkes.de) zum Downloaden und Ausdrucken bereit.**

Nachfolgend einige Bearbeitungsmöglichkeiten bzw. Werkzeugempfehlungen in Kürze:



#### Montage

z.B. Aluminium-Blindnieten mit Nirosta-Dorn, Edelstahl-Fassadenschrauben mit Zulassung, ggf. Neutral-Silikon für hochfeste, elastische Verbindungen



#### Bohren

Standard-Spiralbohrer für Aluminium und Kunststoff. Besonders geeignet sind HSS-G Metallbohrer mit Zentrierspitze und HSS Edelstahlbohrer.



#### Sägen

Plattenkreissägen und Handkreissägen mit Hartmetall- oder Diamantbestückten Sägeblättern, bzw. Stichsägen mit Sägeblättern für Aluminium



#### Formen

Biegen mit Abkantpressen und Walzenbiegemaschinen, bzw. mittels Fräskanttechnik (s.d.)



#### Fräsen

CNC-Bearbeitungszentren und Handoberfräsen, bzw. Plattenfräsen



#### Stanzen

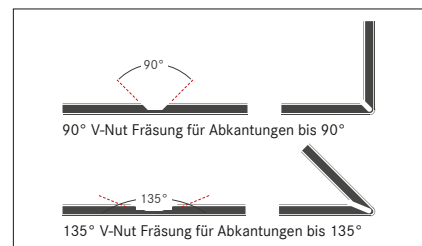
Herkömmliche Blechstanzenmaschinen und Schlag-scheren

### Transport und Lagerung

Um ALUCOM®DESIGN-Exterieur Verbundplatten vor mechanischen Beschädigungen und schädlichen Witterungseinflüssen zu schützen, müssen die Platten beim Transport und Abladen sorgfältig behandelt werden und dürfen keinesfalls übereinander gezogen werden. Paletten sollten regen- und spritzwassergeschützt gelagert und vor eindringender Feuchtigkeit geschützt werden, auf keinen Fall senkrecht. Weitere Empfehlungen entnehmen Sie bitte den Montageanleitungen.

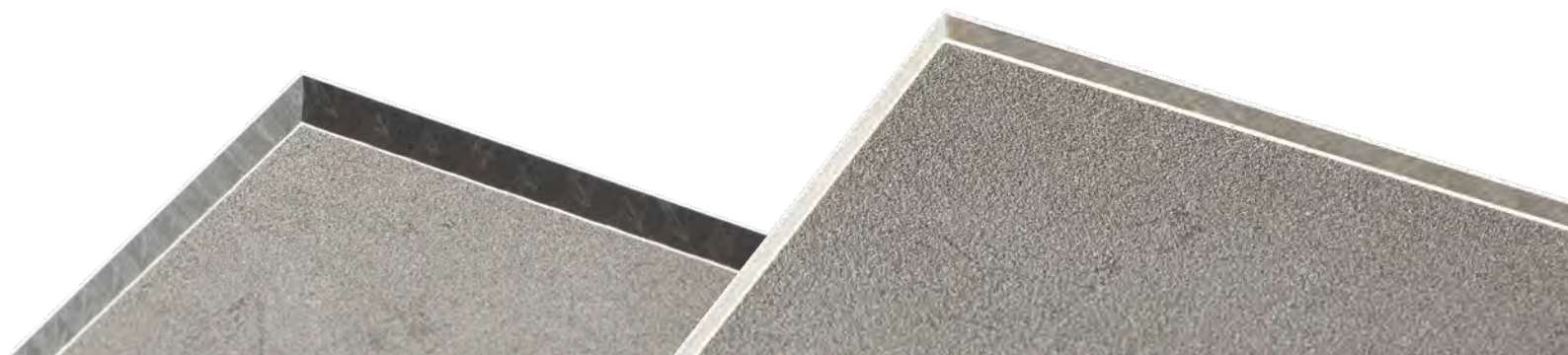
### Reinigung

ALUCOM®DESIGN-Exterieur hat eine widerstandsfähige Schutzschicht, an der sich Schmutz kaum festsetzen kann und die leicht zu pflegen ist. Eine regelmäßige Reinigung mit milden Reinigungsmitteln, einer weichen Bürste und anschließenden Nachspülung mit klarem Wasser wird dennoch empfohlen.



### Fräskanttechnik

Nach dem Ausfräsen einer V-Nut auf der Plattenrückseite kann das unversehrte Deckblech auf der Vorderseite ganz leicht von Hand gebogen werden. So entsteht ohne Biegebank eine präzise Kantung z. B. für Kassettensysteme. Die Nut lässt sich sowohl mit Plattenkreissägen mit Fräseinrichtung, wie auch mittels Handplattenfräsen oder Oberfräsen einbringen.



# ALUCOM®DESIGN – Exterieur

## Montagezubehör für Holz-UK



### BOHRBÜGEL

Artikel	Abmessungen	Preis [EUR]* / Stk.
Bügel-Bohrvorrichtung, zentrische Übertragung des Bohrbildes der Platte auf die Unterkonstruktion (Holz) Aluminium mit zentrischem Einsatz, gehärtet, geeignet für Plattenbohrung 9,5 mm, Bohrung Holz UK 3,3 mm	25 mm breit, 275 mm lang, 42 mm hoch	99,73



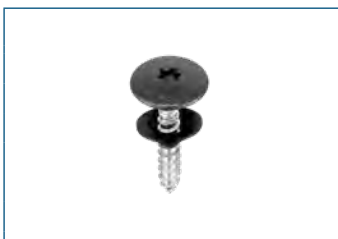
### BOHRER

Artikel	Abmessungen	Preis [EUR]* / Stk.
Spiralbohrer für Holz (Unterkonstruktion)	∅=3,3 mm, ca. 65 mm lang	8,99
HSS-Bohrer für Aluverbundplatten	∅=9,5 mm, ca. 117 mm lang	38,53



### FASSADENSCHRAUBEN-SET

Artikel	Schraubengröße	Preis [EUR]* / VE
Fassadenschrauben-Set, bestehend aus Schraube Edelstahl A2 <b>blank</b> (ISR 20) und schwarzem Fassadenzentrierdichtring TPE <b>Verpackungseinheit 250 Stk.</b>	4,8 x 38 mm Kopf ∅ 16 mm	138,90



### KOPFLACKIERTE FASSADENSCHRAUBEN-SET

Artikel	Schraubengröße	Preis [EUR]* / VE
Fassadenschrauben-Set, bestehend aus Schraube Edelstahl <b>kopflackiert</b> (ISR 20) und schwarzem Fassadenzentrierdichtring TPE, Lackierung in Standardfarben <sup>1)</sup> <b>Verpackungseinheit 250 Stk.</b>	4,8 x 38 mm Kopf ∅ 16 mm	157,74

<sup>1)</sup> bei Nicht-Lagerfarbe Mindestabnahme 1.000 Stk., für weitere Farben bitte Mindestmenge und Preis erfragen.



### FASSADENFUGENBAND

Artikel	Breite x Länge	Preis [EUR]*
EPDM-Fugenband, schwarz selbstklebend	70 mm x 20 m	4,75/ lfm
EPDM-Fugenband, schwarz selbstklebend	110 mm x 20 m	6,10/ lfm
EPDM-Fugenband, schwarz selbstklebend	135 mm x 20 m	7,75/ lfm
<b>Verpackungseinheit 1 Rolle</b>		

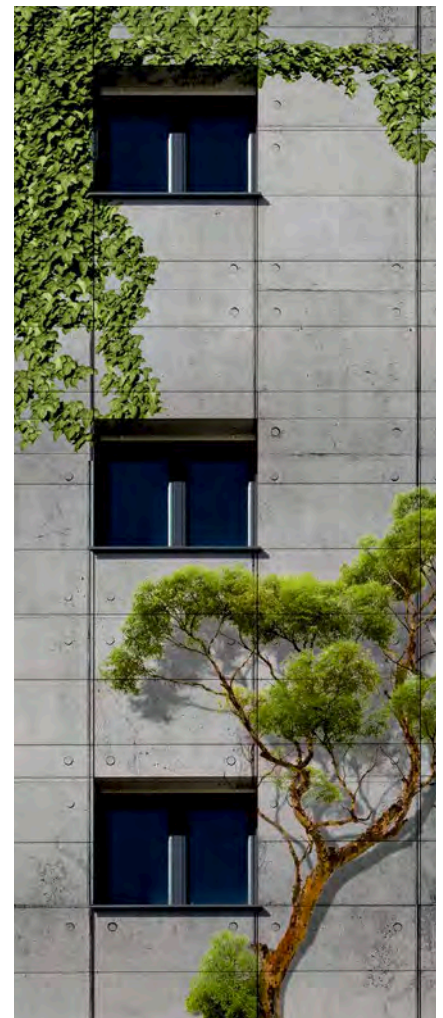
\* UVP zzgl. MwSt.



# ALUCOM®DESIGN - Exterieur

## Individuelle Gestaltungsmöglichkeiten

Vielfältige Gestaltungen ermöglichen die bedruckten Aluverbundplatten ALUCOM®DESIGN - Exterieur mit speziell nach Kundenwunsch angefertigten Platten. Mittels hochwertiger Drucktechnologien werden geeignete Motive, die hohe Bildauflösungen und Formate aufweisen müssen, direkt auf die Aluverbundplatten gedruckt. Somit verwandeln Sie simple Wände in individuell gestaltete, unverwechselbare Gebäude. Lassen Sie sich beraten über mögliche Motive und Projekte.



### Die Fassade als Leinwand

Legen Sie beliebige Vektorgrafiken über die Wandansichten und freuen Sie sich auf die beeindruckende Umsetzung auf der Gebäudehülle. Auch Schriften und aufwendige 3D-Effekte lassen sich wirkungsvoll und kostengünstig zweidimensional darstellen.

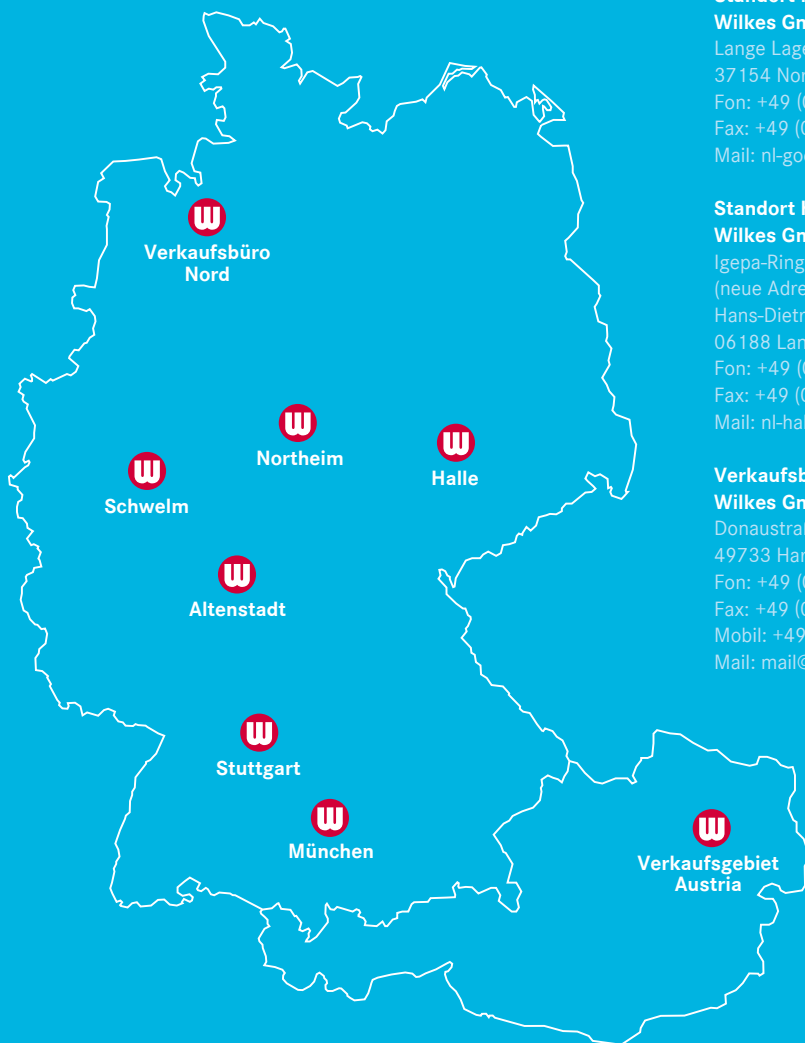
### Der individuelle Digitaldruck überrascht mit neuen kreativen Ansätzen zur Fassadengestaltung.

Nicht nur beliebige Bilder oder Dekore sind machbar, auch die Anmutung von pflegeintensiven Originalmaterialien, wie z.B. Holz lassen sich langlebig und farbstabil nachstellen.

#### Bildquellen:

- |   |  |
|---|--|
| <p>S. 2 Fotolia_96842625-KB3_+Steingrau<br/>Fotolia_207308771-KB3_+Holzlamelle<br/>AdobeStock_313147987_+Steingrau<br/>Shutterstock_59385077_+Eiche-bemoost</p> <p>S. 3 Fotolia_208115892-KB3_+Steingrau</p> <p>S. 4 P1140773-exklusiv / P1150076+BetonMetallic<br/>shutterstock458380527_+Travertin_weiß+dunkel</p> <p>S. 6 AdobeStock_343951295_DariusJarzabek_+Rost<br/>AdobeStock_358507454_+Travertindunkelgrau+Ziegelbeige<br/>Wilkes_GuteLauneBalkon_+Altholz Creme</p> <p>S. 8 Shutterstock_142012057_+Schiefer</p> | <p>S. 9 AdobeStock_KB3_70194408_+BruchsteinMittelgrau</p> <p>S. 10 Shutterstock_458380297_+TravertinWeiss</p> <p>S. 12 Shutterstock_259378109_+Wallis</p> <p>S. 14 Shutterstock_6635332_+Metalloxydiert</p> <p>S. 15 AdobeStock_71347015_+Dunkelgrau<br/>Shutterstock_718878904_+Anthrazit</p> <p>S. 19 1. AdobeStock_113773407-mit-Wilkes-Lagerhalle+SteinGrau<br/>2. Shutterstock_766881361_Lamellen+LogoWilkes<br/>3. Shutterstock_190040372_PrintyourBrand<br/>4. Shutterstock_190040372_Lamellen +LogoWilkes<br/>5. Shutterstock_190040372_begruent</p> |
|---|--|

# Standorte der Wilkes GmbH



## Zentrale Standort Schwelm Wilkes GmbH

Heidestraße 23-29  
58332 Schwelm  
Fon: +49 (0) 2336/9370-0  
Fax: +49 (0) 2336/9370-99  
Mail: mail@wilkes.de

## Standort Northeim Wilkes GmbH

Lange Lage 20  
37154 Northeim  
Fon: +49 (0) 5551/9924-0  
Fax: +49 (0) 5551/9924-24  
Mail: nl-goettingen@wilkes.de

## Standort Halle Wilkes GmbH

Igepa-Ring 7  
(neue Adresse ab 01.01.2022  
Hans-Dietrich-Genscher-Str. 8)  
06188 Landsberg  
Fon: +49 (0) 34602/4367-0  
Fax: +49 (0) 34602/4367-17  
Mail: nl-halle@wilkes.de

## Verkaufsbüro Nord Wilkes GmbH

Donaustraße 12  
49733 Haren/Ems  
Fon: +49 (0) 2336/9370-0  
Fax: +49 (0) 2336/9370-99  
Mobil: +49 (0) 172/5343969  
Mail: mail@wilkes.de

## Standort Altenstadt Wilkes GmbH

Industriestraße 30  
63674 Altenstadt  
Fon: +49 (0) 6047/98720-0  
Fax: +49 (0) 6047/98720-25  
Mail: nl-rheinmain@wilkes.de

## Standort Stuttgart Wilkes GmbH

Inselstraße 9  
70327 Stuttgart  
Fon: +49 (0) 711/707100-0  
Fax: +49 (0) 711/707100-20  
Mail: nl-stuttgart@wilkes.de

## Standort München Wilkes Bavaria GmbH

Rohrbachstraße 30  
85259 Wiedenzhausen  
Fon: +49 (0) 8134/55780-0  
Fax: +49 (0) 8134/55780-29  
Mail: bavaria@wilkes.de

## Verkaufsgebiet Austria Wilkes Bavaria GmbH