

Modbus

ASHRAE **BACnet**  
INTEREST GROUP EUROPE

**KNX®**

## Wir sprechen KNX, BACnet und Modbus

Planen Sie ein intelligentes Gebäude? Dann integrieren Sie gerne auch die Fassade. WindowMaster bietet verschiedene Lüftungs- und RWA-Zentralen zur direkten Einbindung in die gängigsten Bus-Systeme



# Produkte zur Einbindung in Bus-Systeme

## Steuerungen für den Rauchabzug (RWA)

### CompactSmoke™ – WSC 310 / 320 Plus

Die RWA-Kompaktzentralen zur Ansteuerung von  $\pm 24$  VDC Standardantrieben und intelligenten MotorLink® Antrieben für die Funktion Rauchabzug und täglicher Lüftung. Die Zentralen sind geeignet für kleine und mittelgroße Gebäude, sowie Gebäudeteile wie Treppenhäuser und Restaurants. Die Lüftungsteuerung der Fassadenantriebe kann auch über Bus-Kommunikation KNX, BACnet IP oder BACnet MS/TP realisiert werden.

#### Produkteigenschaften

- für RWA- und tägliche Lüftung
- niedriger Stromverbrauch
- bis zu 10 RWA-Gruppen / 10 Lüftungsgruppen
- 10A- und 20A-Versionen
- Anschluss von  $\pm 24$ V Standardantrieben und/oder MotorLink® Antrieben
- mehrere Zentralen können einfach ohne Zusatzmodule zusammengeschaltet werden
- weniger Verkabelungsaufwand durch Bustechnologie
- Windrichtungsabhängige RWA ohne Zusatzmodule

### FlexiSmoke™ – WSC 520 / 540 / 560

Die RWA-Modulzentralen zur Ansteuerung von  $\pm 24$  VDC Antrieben und intelligenten MotorLink® Antrieben für die Funktion Rauchabzug und täglicher Lüftung. Die Modulzentralen sind geeignet für mittlere und größere Bauobjekte, wie Einkaufszentren, Bürogebäude, Schulen oder Sporthallen. Die Lüftungsteuerung der Fassadenantriebe kann auch über Bus-Kommunikation KNX, BACnet IP oder BACnet MS/TP realisiert werden.

#### Produkteigenschaften

- Für RWA- und tägliche Lüftung
- niedriger Stromverbrauch
- 20A, 40A und 60A als Standardzentrale
- Anschluss von  $\pm 24$ V Standardantrieben und/oder MotorLink® Antrieben
- mehrere Zentralen können einfach ohne Zusatzmodule zusammengeschaltet werden
- weniger Verkabelungsaufwand durch Bustechnologie
- Windrichtungsabhängige RWA ohne Zusatzmodule



# Lüftungs Steuerungen für Intelligente Fassadenantriebe

## MotorController – WCC Standard

MotorController zur Ansteuerung von  $\pm 24V$  DC Standardantrieben und intelligenten MotorLink® Antrieben für die Funktion „tägliche Lüftung“. Der MotorController kann auch Verriegelungsantriebe mit oder ohne MotorLink® ansteuern.

### Anwendungsbereich

- für die tägliche Lüftung
- für  $\pm 24V$  DC Standard Fensterantriebe und Fensterantriebe mit MotorLink®
- 4 oder 8 Motorlinien
- Gesamtstromaufnahme 10A oder 20A
- mit oder ohne KNX



## MotorController – WCC Plus

MotorController zur Ansteuerung von  $\pm 24V$  DC Standardantrieben und intelligenten MotorLink® Antrieben für die Funktion „tägliche Lüftung“. Der MotorController kann auch Verriegelungsantriebe mit oder ohne MotorLink® ansteuern.

### Anwendungsbereich

- für die tägliche Lüftung
- für  $\pm 24V$  DC Standard Fensterantriebe und Fensterantriebe mit MotorLink®
- 2, 6 oder 10 Motorlinien
- Gesamtstromaufnahme 10A oder 20A
- können mit Feldbuskarte für KNX, BACnet IP MS/TP und Modbus TCP/RTU/RS485 erweitert werden
- mit integriertem Touchbildschirm zur Konfiguration



## NV Comfort®

NV Comfort® ist eine effiziente Lösung zur Gewährleistung des optimalen Raumklimas in den einzelnen Räumen / Zonen gemäß den dafür festgelegten individuellen Sollwerten. Die Steuerung eignet sich sowohl für Neubauten als auch für die Sanierung kleinerer und mittlerer Gebäude, wie z. B. Büros, Hotels, Schulen, Ausstellungsgebäude und Sporthallen, bei denen es auf ein gutes und gesundes Raumklima ankommt und die Lösung gleichzeitig einen geringen Energieverbrauch und eine minimale Klimabelastung aufweisen soll.



### Anwendungsbereich

- zentrale Steuerung des Raumklimas mit der Möglichkeit der individuellen Regelung in allen Räumen

- geeignet sowohl für Neubauten als auch für die Sanierung kleinerer und mittlerer Gebäude
- Steuerung der natürlichen Lüftung in bis zu vier / acht Räumen / Zonen
- die Standard-Version kann die natürliche Lüftung und die Heizung (Heizkörper) regeln
- die Plus-Version kann die natürliche Lüftung, die Heizung (Heizkörper), die mechanische Lüftung sowie den Sonnenschutz regeln. Der Anschluss von PIR-Meldern bietet die Möglichkeit, das Licht automatisch auszuschalten.
- muss mit WindowMaster MotorLink® Fensterantrieben und MotorControllern kombiniert werden, die eine millimetergenaue Regelung der Fensteröffnungsweite in drei Geschwindigkeiten gewährleisten



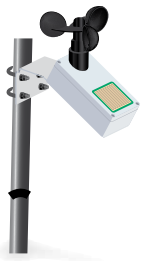
## Zubehör / Sensorik

### WEW 02M

Die WEW 02M Wetterstation dient zur Messung der Aussentemperatur, Windgeschwindigkeit und erfasst den Regen. Die Wetterstation kann so programmiert werden, dass wetterabhängige Alarme gesendet werden können.

- Außentemperatur höher oder niedriger als der programmierte Grenzwert
- Windgeschwindigkeit größer oder kleiner als der programmierte Grenzwert
- Regen erkannt

Die WEW 02M besitzt drei Eingänge (0-10V) für den Anschluß von externen Sensoren. Diese Eingangswerte stehen als KNX Objekt zur Verfügung. Zusätzlich kann ein Zeit / Datum Funkempfänger (DCF) angeschlossen werden.



### WET 112

Der Innenraumsensor erfasst die Temperatur, CO<sub>2</sub> und relative Luftfeuchtigkeit und besitzt 2 vierfarbige LEDs zur Anzeige des CO<sub>2</sub>- und Luftfeuchtigkeitswertes.

- Der CO<sub>2</sub>-Wert wird in den Farben Grün, Gelb, Orange und Rot angezeigt
- Der Feuchtigkeitswert wird in den Farben Gelb, Grün, Rot und Blau angezeigt

### Technische Besonderheiten

- Temperaturmessbereich: 0-40°C
- CO<sub>2</sub> Messbereich: 300-9999ppm
- Messbereich relative Luftfeuchtigkeit: 0%-100%
- Die Messwerte werden direkt über den KNX Bus gesendet

