

WINGBURG



BELPORT & CAVIS

Einbauelemente für Schiebetüren
in Trockenbauwände

WINGBURG – RAUMERLEBNISSE DER ZUKUNFT

WINGBURG-Einbauelemente definieren den Stand der Technik bei in der Wand laufenden Schiebetüren neu.

Alle Elementkomponenten haben wir auf ein Standard-Türblattmaß abgestimmt, sodass eine bauseitige Anpassung komplett entfällt. Jedes Element ist spielend leicht auf sämtliche Wandstärken einstellbar. Sichere Steckverbindungen der Rahmenkomponenten bringen bei der Montage viel Zeitersparnis und wer noch mehr Tempo wünscht, kann die Elemente ab Werk vormontiert bestellen.

Die Laufschiene ist auch nach Montage des Einbauelementes in der Wand herausnehmbar. Das Türblatt kann jederzeit montiert und nachjustiert werden.

AUSSTATTUNGSLINIEN

Schon in der Ausstattungslinie **Basis** bieten Ihnen WINGBURG-Einbauelemente viele Vorteile gegenüber herkömmlichen Bausatzlösungen oder selbst entworfenen Konstruktionen für in der Wand laufende Schiebetüren.

BASIS AUSSTATTUNGSLINIE

Komponenten: selbsttragendes Element bestehend aus Wandtasche, Anschlagposten mit Einlaufprofil, Traverse, Laufwagen/Klemmbacken für ein Türblattgewicht bis 80 kg, einstellbare Türstopper, zentrierende Bodenführung

+ **AVANTGARDE** AUSSTATTUNGSLINIE

ergänzende Komponenten: beidseitiger Einzugsdämpfer (vormontiert), bei 2-flg. Sets einseitig gedämpfter Synchronlauf

+ **EXKLUSIV** AUSSTATTUNGSLINIE

ergänzende Komponenten: Push to slide in Kombination mit einseitigem Dämpfer (vormontiert)

+ **INNOVATION** AUSSTATTUNGSLINIE

Die Ausstattungslinie **Innovation** ergänzt die Ausstattungslinien um Funktionen, die sinnbildlich für die Evolution im Bereich der Schiebetür stehen. Sie eröffnen eine neue Dimension von Funktionalität und Komfort, die das Bild der Schiebetür künftig nachhaltig beeinflussen wird. Über die Markteinführung werden wir Sie zeitnah informieren. Seien Sie gespannt!

AUSSTATTUNG EINZELKOMPONENTEN



Einzugsdämpfer, einseitig **(für Türblätter > 610 mm Breite)**

Der einseitige Einzugsdämpfer entschleunigt das Türblatt beim Schließen der Tür und zieht dieses einige Zentimeter bis zur Ruheposition ein. Er übernimmt gleichzeitig die Funktion des Einklemmschutzes.

Hinweis: Standard-Einzugsdämpfer bis 50 kg Türblattgewicht; Dämpfer bis 80 kg optional



Einzugsdämpfer, beidseitig **(für Türblätter > 860 mm Breite)**

Der beidseitige Einzugsdämpfer besitzt die Funktionalität des einseitigen Einzugsdämpfers. Das Türblatt wird kontrolliert und leise in die Wandtasche und in Richtung Anschlagpfosten geführt.

Hinweis: Standard-Einzugsdämpfer bis 50 kg Türblattgewicht; Dämpfer bis 80 kg optional



Push to slide

Mit dem Push to slide lassen sich Türblätter, die im Durchgang flächenbündig mit der Zarge in der Wandtasche ruhen, wieder freigeben. Durch sanften Druck auf das Türblatt springt dieses einige Zentimeter aus der Wandtasche hervor, sodass der eingelassene Griff des Türblattes wieder betätigt werden kann. Diese Funktion lässt sich mit einem einseitigen Dämpfer kombinieren.

TIPP: Bedenken Sie bei der Wahl des Griffes, dass er zur Einlaufbreite des Elements/der Zarge passen muss.



Synchronlauf (für zweiflügelige Türen)

Der Synchronlauf überträgt die Bewegungen von einem Türblatt auf das zweite Türblatt. Beide Türblätter eines zweiflügeligen Elements können mit einer Hand synchron bewegt werden. Der Synchronlauf funktioniert in Kombination mit Holz- und Glastüren. Serienmäßig ist eine beidseitige Einzugsdämpfung im Lieferumfang enthalten, die sowohl in Öffnungs- als auch Schließrichtung wirkt.

BELPORT AUSSTATTUNG BESCHLAG-SETS



BESCHLAG-SET HOLZ für Einbauelemente BELPORT

Das „Beschlag-Set Holz“ für Einbauelemente der BELPORT-Serie beinhaltet alle Bauteile, die für die Aufnahme eines Holztürblattes (Maximalgewicht 80 kg) benötigt werden. Aufgrund der zargenlosen Optik wird der Beschlag in die Tür eingelassen.



BESCHLAG-SET GLAS für Einbauelemente BELPORT

Das „Beschlag-Set Glas“ für Einbauelemente der BELPORT-Serie beinhaltet alle Bauteile, die für die Aufnahme eines Glastürblattes in 8/10 mm ESG (Maximalgewicht 80 kg) benötigt werden; inkl. Blende aus gebürstetem Aluminium.

LAIBUNGSPROFIL (VORMONTIERT)



Laibungsprofil Das Profil bildet den zargenlosen Abschluss zur Wand. Die Beplankung wird bei der Montage bis an das Profil herangeführt. Die Profilkontur bildet beim Verspachteln eine kraftvolle Verbindung zwischen Gipskarton und Laibungsprofil und dient als integrierter Kantenschutz.

MONTAGE EINGELASSENER TÜRAUFNAHMEN



Zuerst den hinteren Beschlag am Laufwagen befestigen. Beschlag bündig in das Türblatt einführen. Das Türblatt in den Einlauf eindrehen und bis zum hinteren Fangstopper einfahren.



Im Anschluss den vorderen Beschlag am Laufwagen mittels Schraube befestigen und in die Beschlaghülse einführen. Stirnseitig mit dem Inbusschlüssel die Türeinrichtung feinjustieren.

BELPORT EINBAUELEMENT

BELPORT-Einbauelemente erlauben die zargenlose Realisierung von in der Wand laufenden Holz- oder Glastüren. Diese Variante ermöglicht es, die Tür bündig in die Wandtasche einzuschieben und so ganz „verschwinden“ zu lassen. Das Element wird inkl. vormontierter Spachtellaibung aus Aluminium geliefert, für eine formstabile, zargenlose Optik ohne störende Serviceblende. **Das Einbauelement BELPORT kann nach 15 Min. Montage in die Wand integriert werden.**

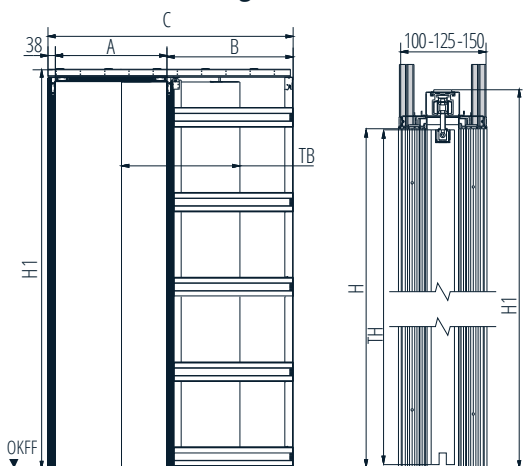


BELPORT B1T-H

Einbauelement für Schiebetüren in **Trockenbauwand**, **1-flg., zargenlos**, CW75/CW100, für stumpfe **Holz- oder Glasblätter** in Standardabmessung bis 80 kg

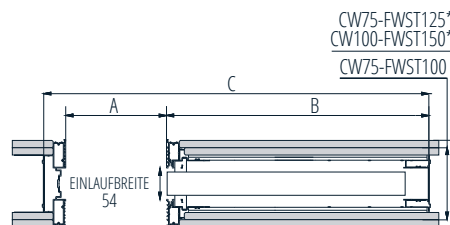
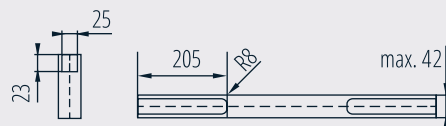


Technische Zeichnungen / Maße für BELPORT B1T-H



Information

Zur Aufnahme der Beschläge ist oben am Türblatt eine **Fräsung** und an der Türblattunterseite eine Nut für die Bodenführung auszuführen.



FWST = Fertigwandstärke | CW = Profilstärke | * Doppelbeplankung

Maßtabelle für BELPORT B1T-H

| Maße \ TB | 610 | 735 | 860 | 985 | 1110 | 1235 | < 2000 | TH | H1 | H |
|-----------|------|------|------|------|------|------|--------|--------|--------|--------|
| A | 575 | 700 | 825 | 950 | 1075 | 1200 | < 1965 | 1985 | 2061 | 1993 |
| B | 651 | 776 | 901 | 1026 | 1151 | 1276 | < 2041 | 2110 | 2186 | 2118 |
| C | 1265 | 1515 | 1765 | 2015 | 2265 | 2515 | < 4045 | 2235 | 2311 | 2243 |
| | | | | | | | | < 3000 | < 3076 | < 3008 |

alle Maße in mm

CAVIS EINBAUELEMENT

CAVIS-Einbauelemente sind neben der Aufnahme des Türblattes zusätzlich für die Montage einer Holz- oder Metallzarge vorgerüstet. Sie eignen sich ideal für eine Kombination von traditionellen Drehtüren mit Schiebetüren, um eine einheitliche Optik zu erhalten. **Das Einbauelement CAVIS kann nach 15 Min. Montage in die Wand integriert werden.**

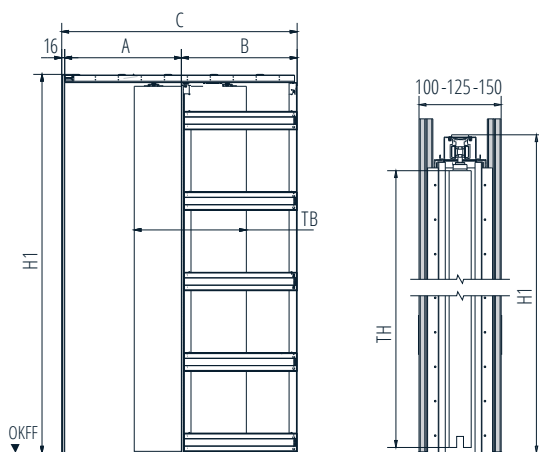


CAVIS C1T-H

Einbauelement für Schiebetüren in **Trockenbauwand**, **1-flg.**, verwendbar **mit Zarge**, CW75/CW100, für stumpfe **Holz Türblätter** in Standardabmessung bis 80 kg



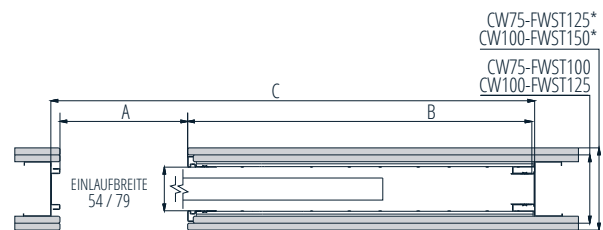
Technische Zeichnungen / Maße für CAVIS C1T-H



Information

CW 75: empfohlene Türblattdicke max. 42 mm*
 CW100: empfohlene Türblattdicke max. 65 mm*

* inkl. eventueller Glasleisten/Sprossen!



FWST = Fertigwandstärke | CW = Profilstärke | * Doppelbeplankung

Maßtabelle für CAVIS C1T-H

| Maße | TB | 610 | 735 | 860 | 985 | 1110 | 1235 | < 2000 | TH | H1 |
|------|----|------|------|------|------|------|------|--------|--------|--------|
| A | | 635 | 760 | 885 | 1010 | 1135 | 1260 | < 2025 | 1985 | 2061 |
| B | | 629 | 754 | 879 | 1004 | 1129 | 1254 | < 2019 | 2110 | 2186 |
| C | | 1281 | 1531 | 1781 | 2031 | 2281 | 2531 | < 4061 | 2235 | 2311 |
| | | | | | | | | | < 3000 | < 3076 |

alle Maße in mm

CAVIS AUSSTATTUNG BESCHLAG-SETS



BESCHLAG-SET HOLZ für Einbauelemente CAVIS

Das „Beschlag-Set Holz“ für Einbauelemente der CAVIS-Serie beinhaltet alle Bauteile, die für die Aufnahme eines Holztürblattes (Maximalgewicht 80 kg) benötigt werden.



BESCHLAG-SET GLAS für Einbauelemente CAVIS

Das „Beschlag-Set Glas“ für Einbauelemente der CAVIS-Serie beinhaltet alle Bauteile, die für die Aufnahme eines Glastürblattes in 8/10 mm ESG (Maximalgewicht 80 kg) benötigt werden.

TECHNIK



Meterrissmarkierung



Verstellbare Türstopper



Laufwagen



Schienenträgerprofil



Herausnehm. Laufschiene



Querprofile



Einlaufprofile



Zentrierte Bodenführung

ERGÄNZENDE BAUTEILE

Gipskartonlaibung-Set für Holz- oder Glastüren

Die Gipskartonlaibung bietet eine marktgängige Lösung, um Schiebetüren mit einer rahmenlosen Optik auszuführen. Der Lieferumfang besteht aus den Formteilen, einem Dichtungsbürstenpaket und einer Serviceblende.

Standardmaße für Türblatt bis 1235 x 2500 mm | verfügbare Wandstärken = 125/150 mm

FERRUM/Stahl 60

Die ideale Lösung für hochfrequentierte Räume. Stahlzargen zeichnen sich durch ihre Stoßfestigkeit aus und erhöhen die Stabilität der gesamten Türkonstruktion. Sie sind bereits grundiert und können in allen Farbtönen bauseits lackiert werden. Die oberen Querstücke sind jederzeit entnehmbar, das ermöglicht die Aushängung des Türblattes auch im eingebauten Zustand.

Raumgestaltung wird maximal flexibel ... Eine neue Ära des Komforts

Dieses Motto versteht sich als Aufforderung an Architekten, Bauherren und Handwerker, die Möglichkeiten voll auszuschöpfen, die moderne WINGBURG-Einbauelemente mit ihrer besonderen Ästhetik und den vielfältigen funktionalen Zubehören für künftiges Wohnerleben bieten. Gleichzeitig definiert es den Anspruch des WINGBURG-Teams an seine Produkte und seinen Service als Begleiter bei der Entwicklung und Umsetzung von Raumkonzepten der Zukunft.

WINGBURG GmbH
Hövelrieger Straße 26
33161 Hövelhof
T: +49.(0)5257.94792-0
F: +49.(0)5257.94792-19
E: info@wingburg.de
W: www.wingburg.de

Technische Änderungen vorbehalten | Keine Haftung für Satz- und Druckfehler | Stand 04/2019